

NÁVRH NA ZMĚNU STAVBY

Stavba: Výměna pohyblivých schodů, revitalizace stanice a vybudování bezbariérového přístupu ve stanici Jiřího z Poděbrad

Číslo stavby:

Pořadové číslo změnového listu:

21

Změna:

R

D - dokumentace

P - příprava

R - realizace

Objekt:	Stanice:	Číslo objektu: SO-01/03	Název: Stanoviště PM nástupišť I. a II. TK
----------------	-----------------	--------------------------------	---

Popis změny:

V rámci probíhající rekonstrukce stanice byla svolána míšnická setřena za účasti zástupců oddělení technologie dopravy, projektanta, zhotovitele a zástupců jednotky 530 103 a. j. TK. Bylo rozhodnuto o kompletní výměně maskování ODK Konstrukce a doplnění nového bezpečnostního zasklení. Dále pak práce sádkovací sadrokartónové lamely předstěny.

Zdůvodnění změny:

V rámci demontáže stávajících maskování a zasklení stanovišť PM na obou kolejových kolejištích bylo za přítomnosti projektanta a TK konstatováno, že konstrukce neodpovídají svým charakterem, specifikacím, které by umožňovaly původně zamýšlenou řešení. Maskování bylo původně provedeno z více druhů materiálů (mosaz [TK1] a hliník [TK2]), což bylo patrné po detailním stavebně-technickém průzkumu při odpaškování. Zasklení bylo provedeno pouze sítím jednoduchým s extrémním poškozením postranním lemem - viz stav (Příloha č. 2). Řešení dle zadávací dokumentace stavby tak nemohlo být realizováno, respektive zamýšlené řešení byla neproveditelná. Na základě výše uvedené skutečnosti bylo rozhodnuto o kompletní dodávce nového opáštění v provedení nerez-leskavé, dodávky nového zasklení - dvojsklo bezpečnostní, protišmrtek a termoisolační, T4, zasklení viz Příloha č. 3. V rámci uvedených prací bylo rovněž nutné upravit nádržece zadávací dokumentace demontáže původních sadrokartónových předstěn a dodávku nových. Jednotlivé práce byly popsány a CN jsou doloženy v přílohách č. 4a, 4b, 4c a dále č. 5a, 5b, 5c. Změna ceny na základě nejvýhodnějších nabídek je uvedena v Rozdílovém rozpočtu (Příloha č. 1). Počítaný náklad bylo provedeno v Příloze č. 6a a Příloze č. 6b.

METROPROJEKT Praha a.s.
 hlavní inženýr projektu



Souhlasím s použitím výše uvedených materiálů i výše uvedených zdůvodnění

Stavba:	Výměna pohybovacího stroje, revitalizace střešního a vybudování technické podlahy přístupu ze střešní plochy z Pedábrat	Číslo smlouvy:	4500421	SO	01/03	Změnový list č.:	21
---------	---	----------------	---------	----	-------	------------------	----

POSOUZENÍ NÁVRHU ZMĚNY

DOPADY ZMĚNY:

Do projekčové dokumentace:	ano
Do časového plánu stavby:	ne
Do ceny stavby:	zvýšení o: 444 226,07 Kč

NÁVRHOVATEL ZMĚNY:

Strabag, a.s.		AZD Praha s.r.o.	
technický vedoucí projektu		vedoucí stavby	
		TECHNICKÝCH:	
Zhotovitel:		Příkazník:	
technický vedoucí projektu		technický dozor objednatel	
		TECHNICKÝCH:	
Zhotovitel:		Příkazník:	
Strabag, a.s.		INFRAM a.s.	
ekonomický vedoucí projektu		technický dozor objednatel	
Zhotovitel:			
technický vedoucí projektu			

CELKOVÝ NÁVRH ZHOTOVITELE PRŮJEMNÝ

Strabag, a.s.	Podpis:	
ekonomický vedoucí projektu		

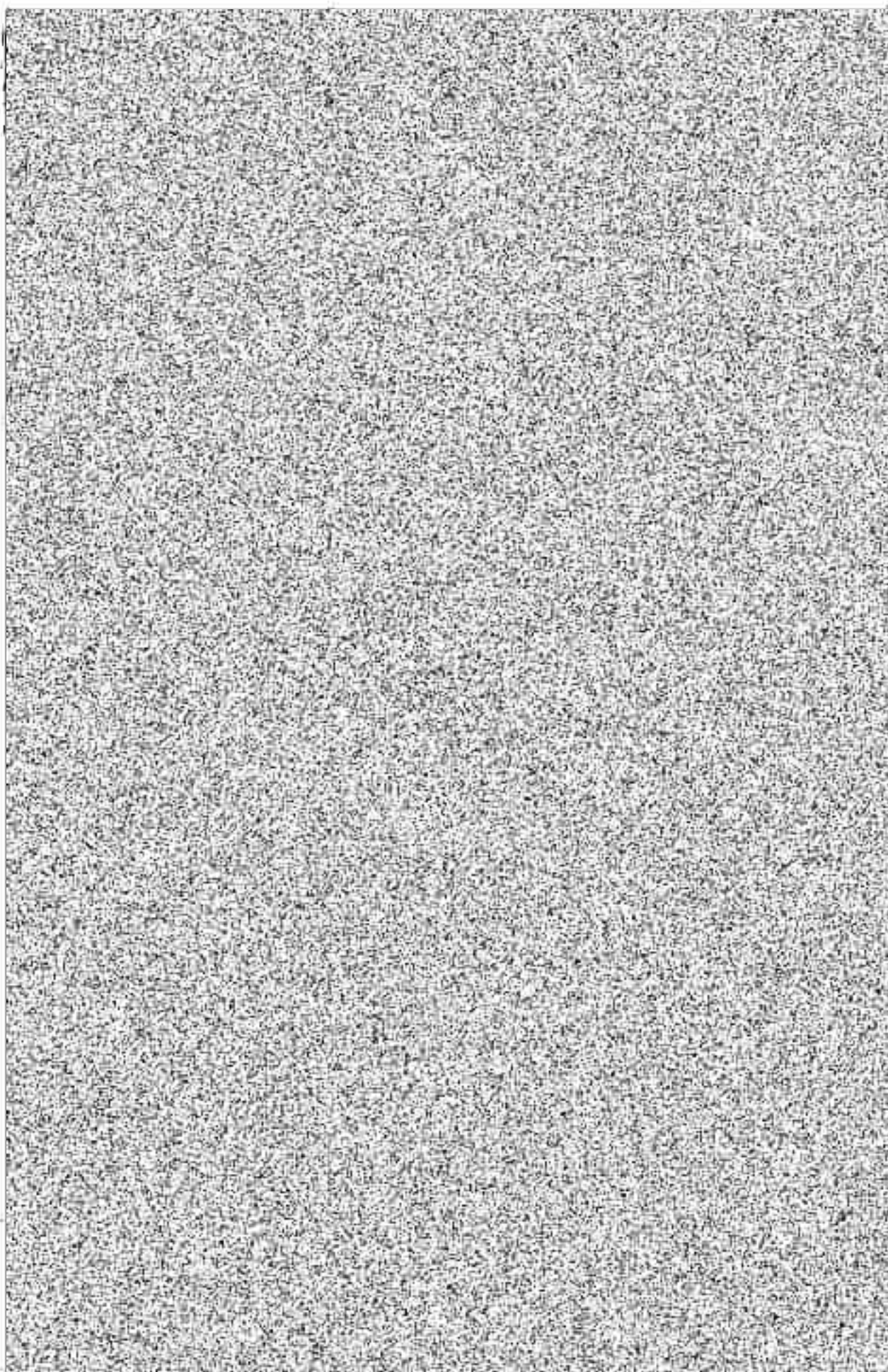
CELKOVÉ DOPORUČENÍ: Doporučuji ke schválení

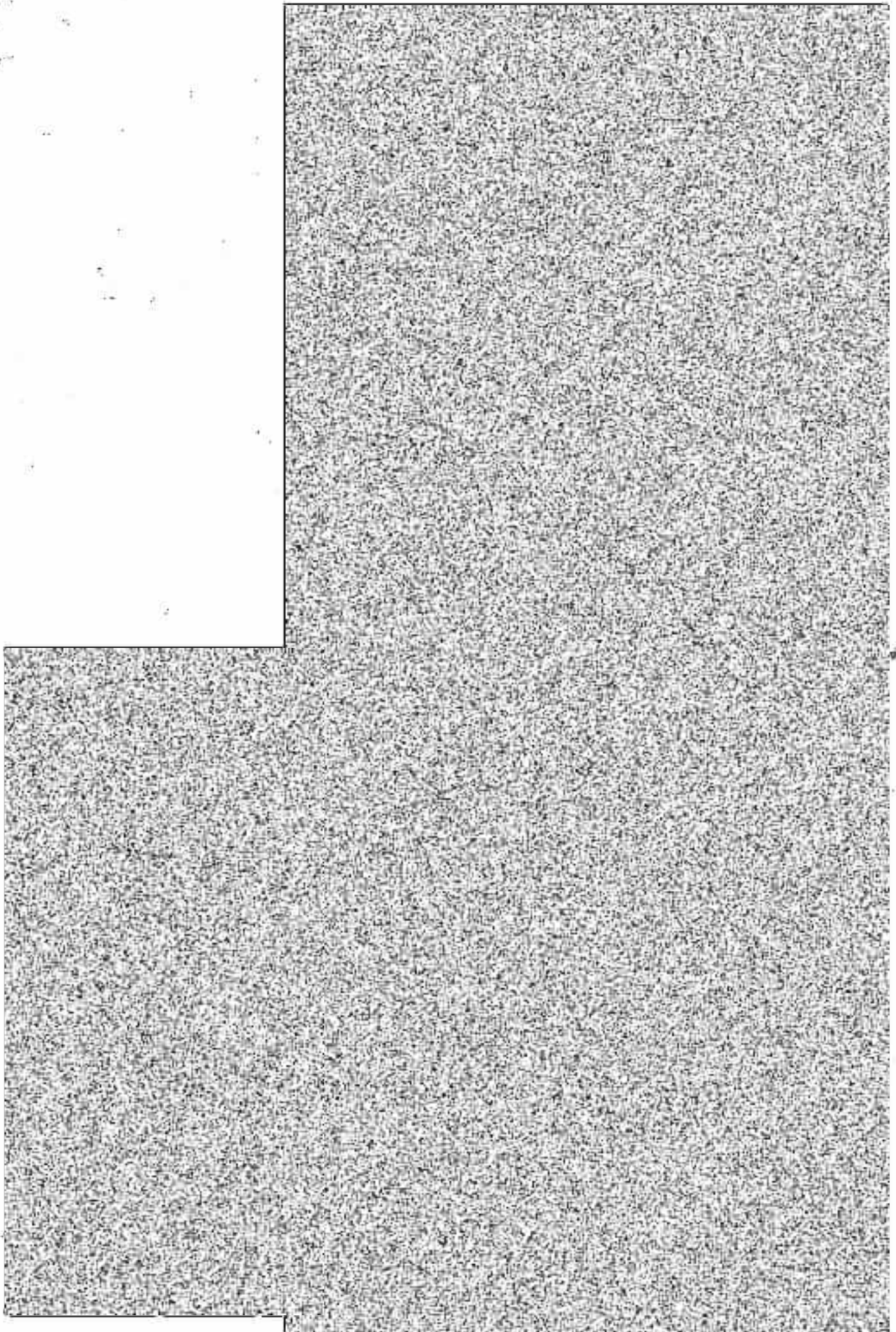
Za Příkazníka:		Za Objednatel:	
INFRAM a.s.		Opravní podnik	
technický dozor objednatel		vedoucí odboru	
Za Objednatel:		Za Objednatel:	
Opravní podnik M. n. P.		Opravní podnik	
projektový manažer		technický vedoucí	

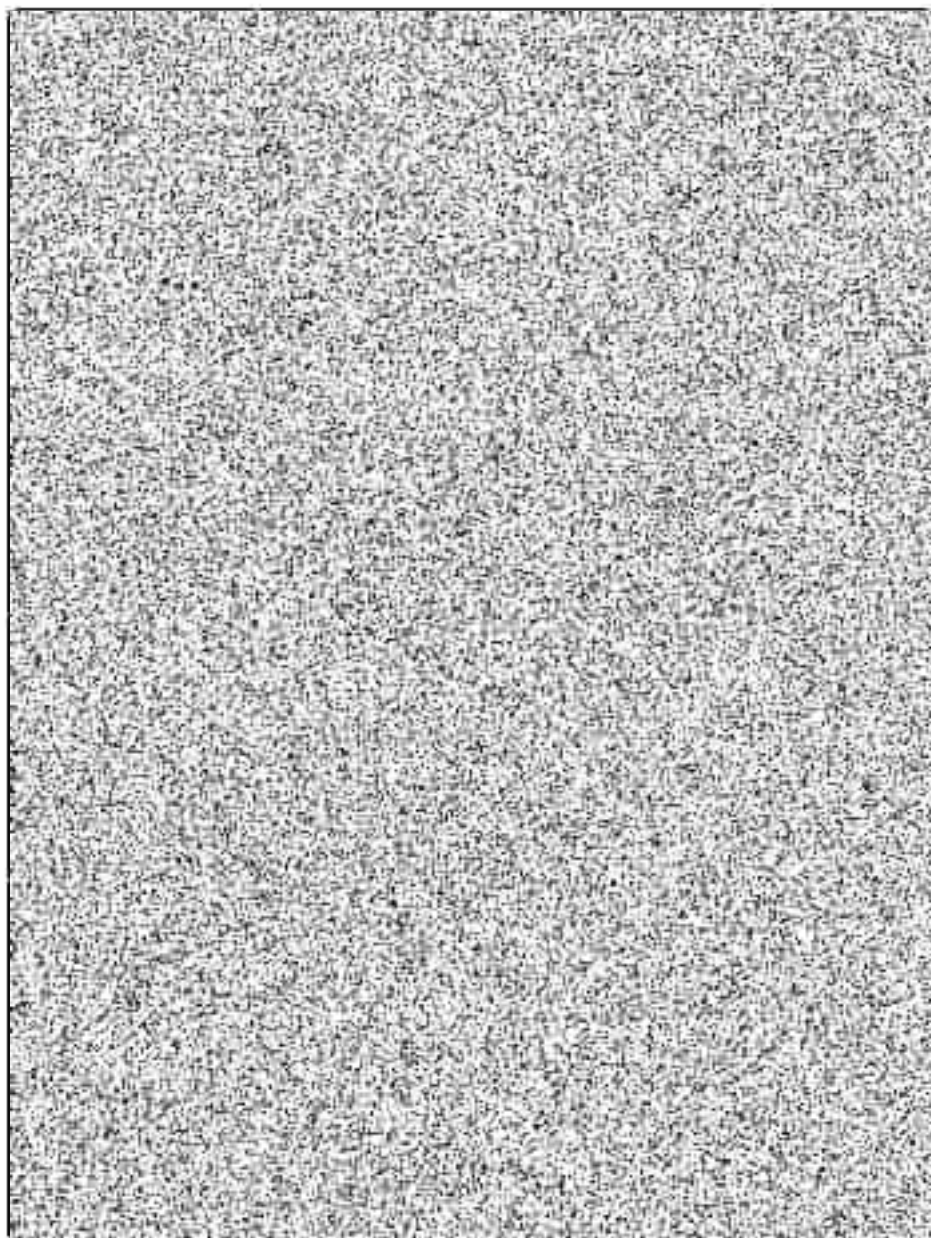
Seznámí příloh k návrhu na změnu stavby:

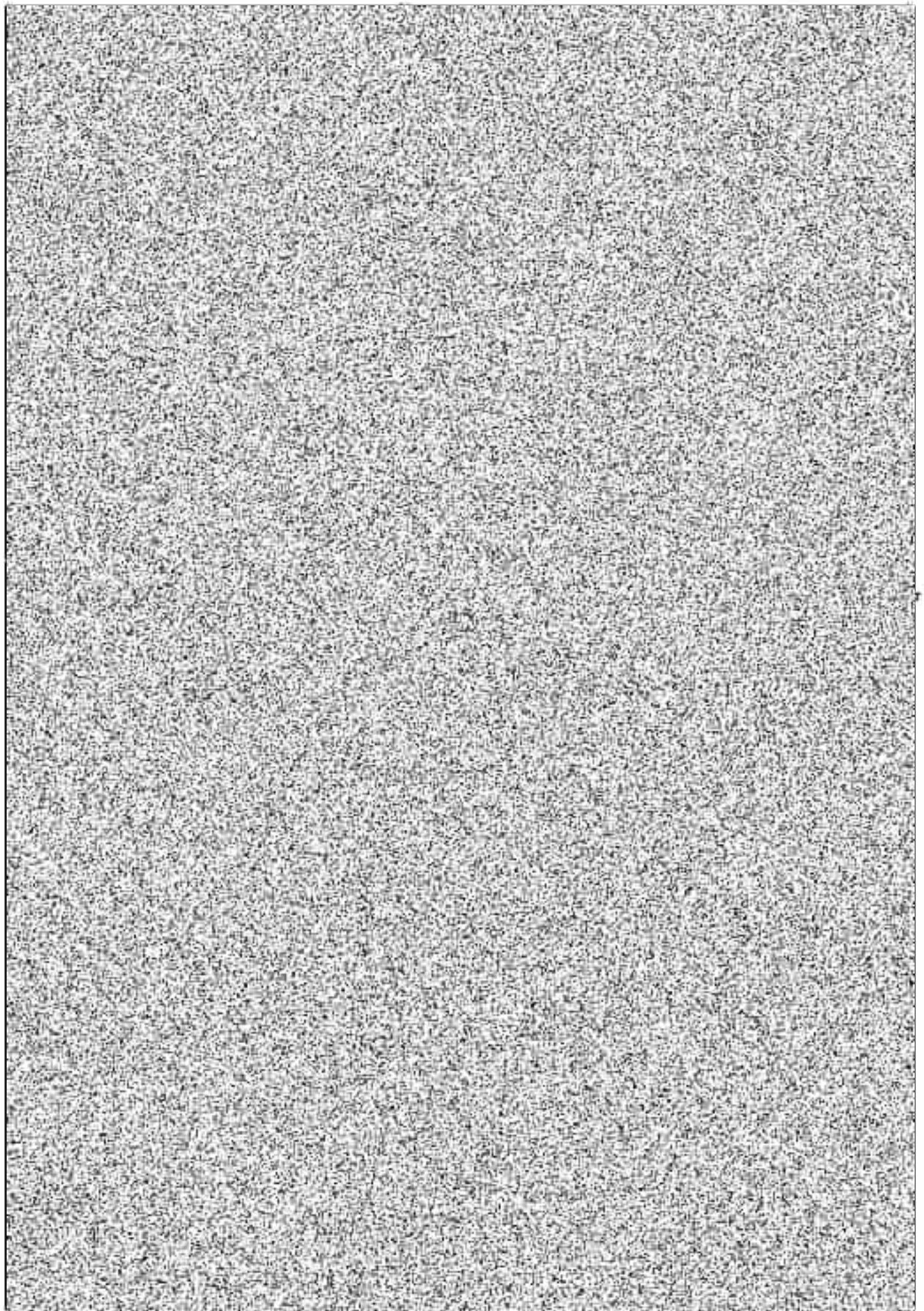
Číslo přílohy	Název	Počet listů
Příloha č. 1	Rozdílový výkaz výměr	1x A4
Příloha č. 2	Fotodokumentace stávajícího stavu	6x A4
Příloha č. 3	Tříhřístý list zaškolení	1x A4
Příloha č. 4a	Cenová nabídka PM opláštění - Révityc	1x A4
Příloha č. 4b	Cenová nabídka PM opláštění - IGF	1x A4
Příloha č. 4c	Cenová nabídka PM opláštění - Strabag	1x A4
Příloha č. 5a	Cenová nabídka SDK - Konsent	1x A4
Příloha č. 5b	Cenová nabídka SDK - M. Tech	1x A4
Příloha č. 5c	Cenová nabídka SDK - Strabag	1x A4
Příloha č. 6a	Porovnání cenových nabídek - optechování	1x A4
Příloha č. 6b	Porovnání cenových nabídek - sádkování	1x A4
Celkem počet stran návrhu změny stavby		16x A4

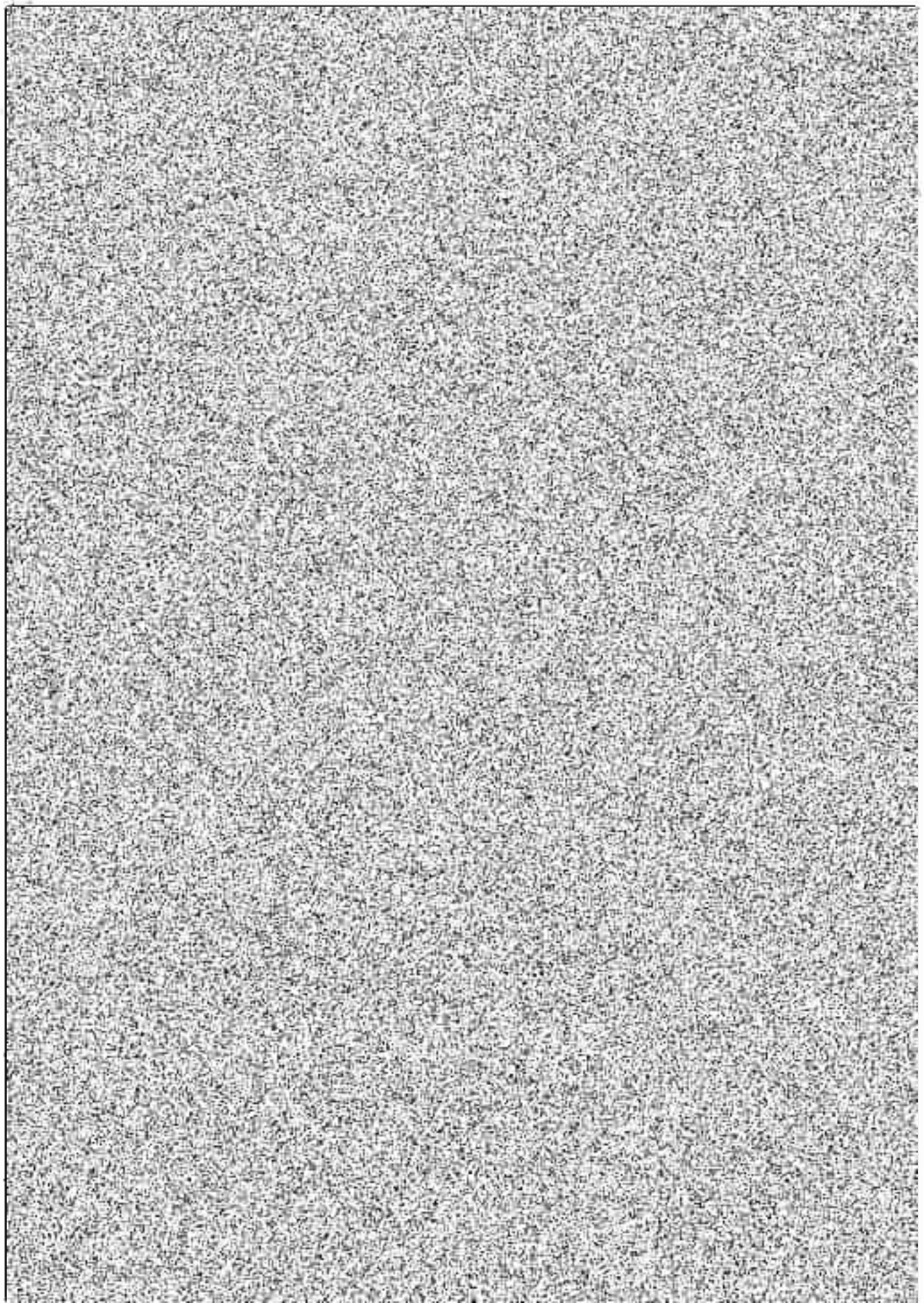
příloha č. 2 - FOTODOKUMENTACE - stávající stav

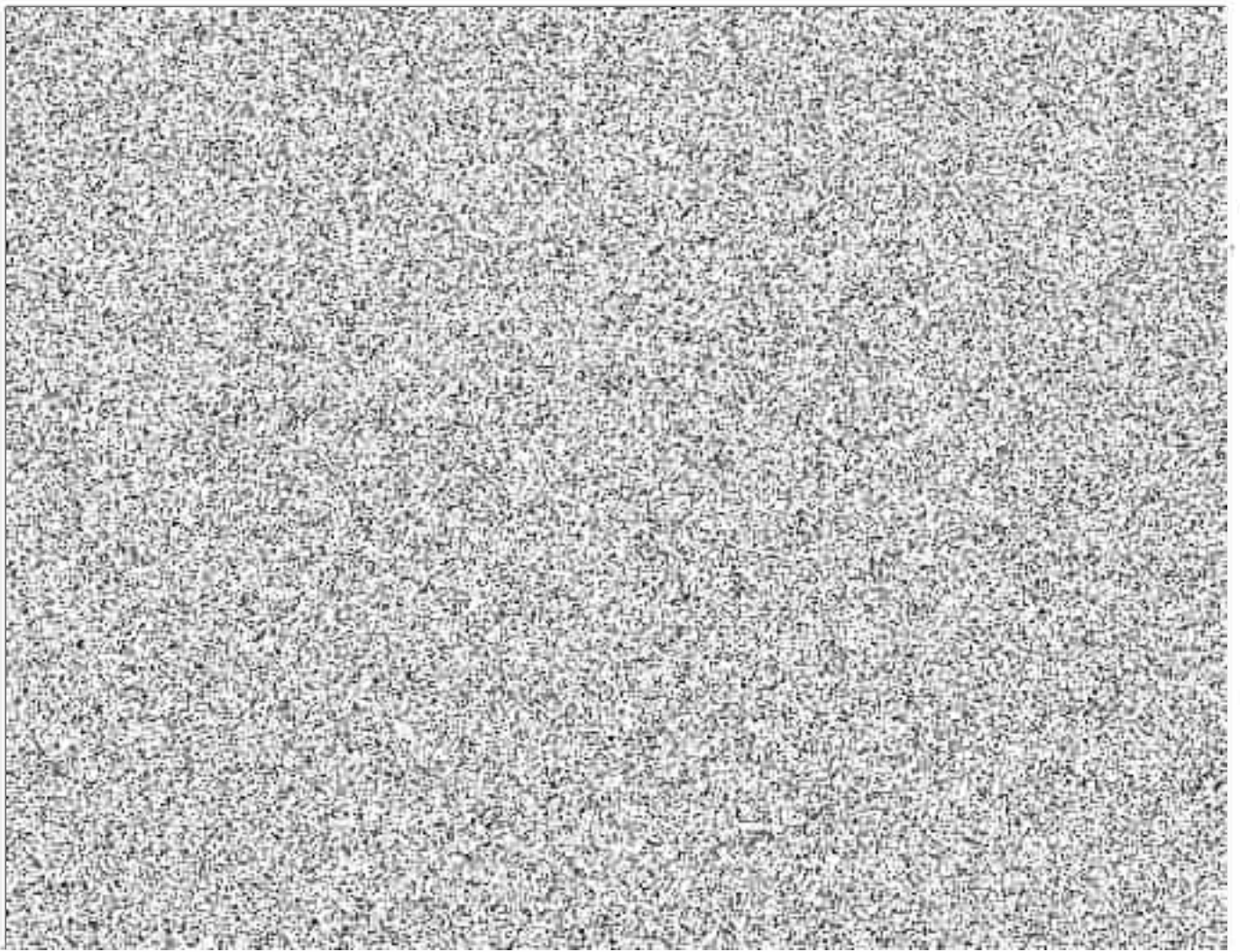






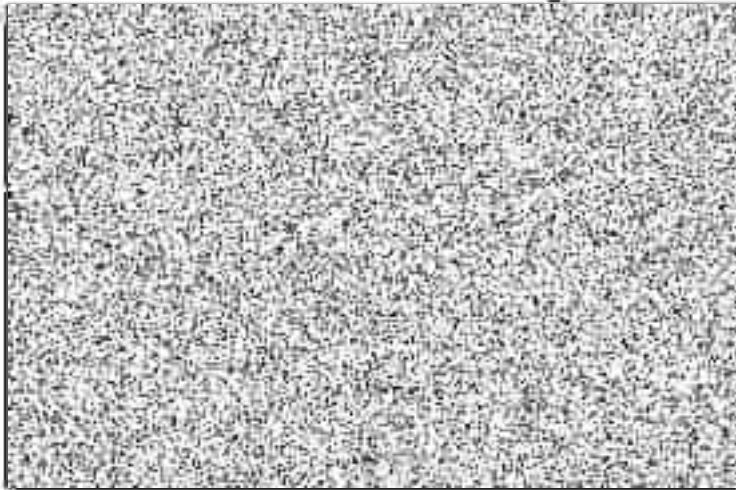






5

Calvinen III 1.26
Londri 11. zari 2022



Tabule skla 1

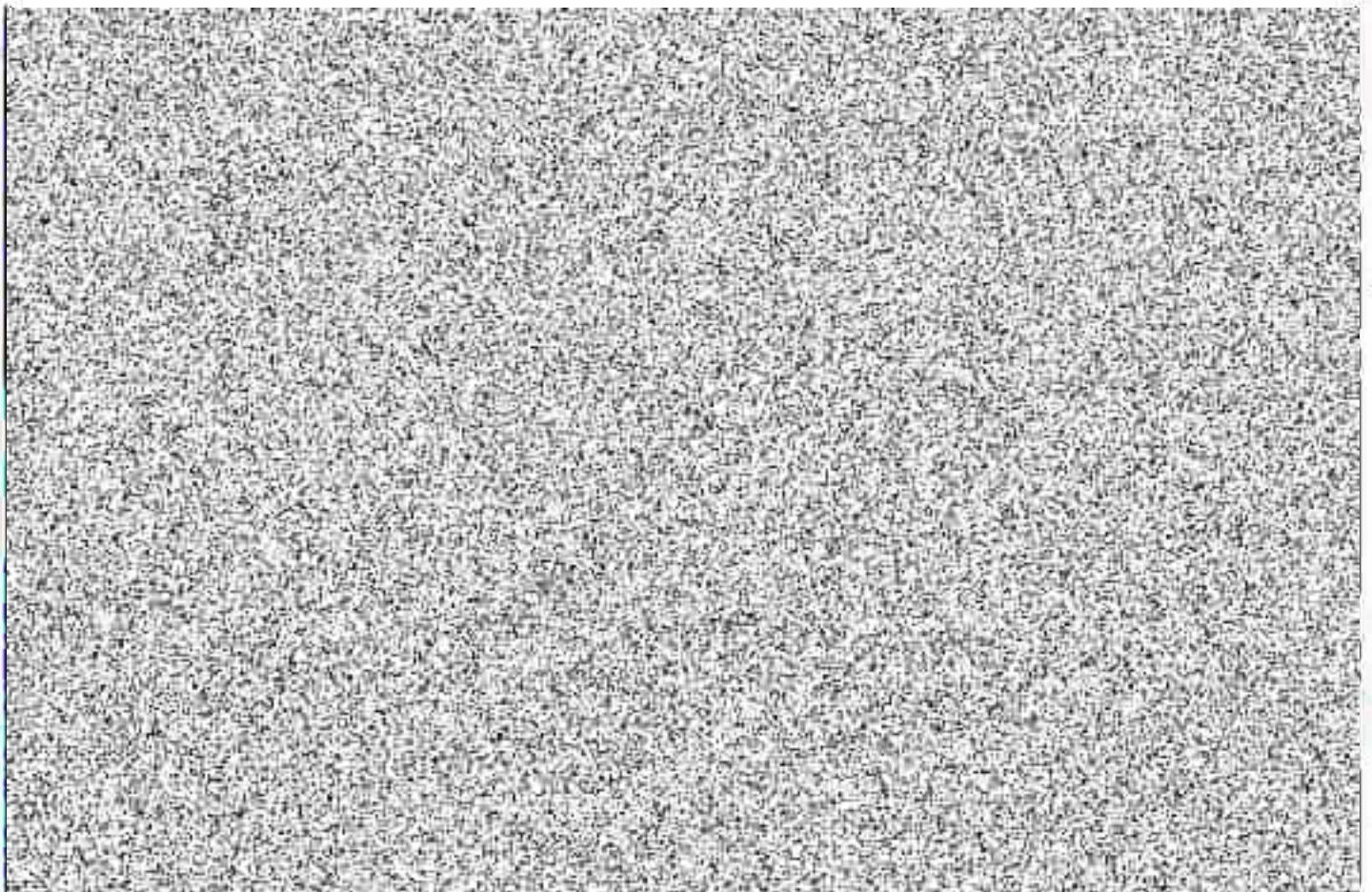
ANTI(O)BRONZE
PLANICLEAR (5-10µm)

činná 1

ARGON (20%) / AIR (80%) / 12 min

Tabule skla 2

PLANNERXXN
PLANICLEAR (0-10µm)



Přítok d. č.



Cenová nabídka na ošetření konstrukcí a nové nerezové opláštění a zasklení izolačními dvojsklem dozorcích kabin nástupiště stanice metra „Jiriho z Poděbrad“.

Demontáž obkladů a výsklení - 18,4 m²

Ošetření a nátěr konstrukcí - 47,82 bjm

Výroba nových obkladů a madel včetně materiálu, nové obložení konstrukcí a dveří - 47,82 bjm

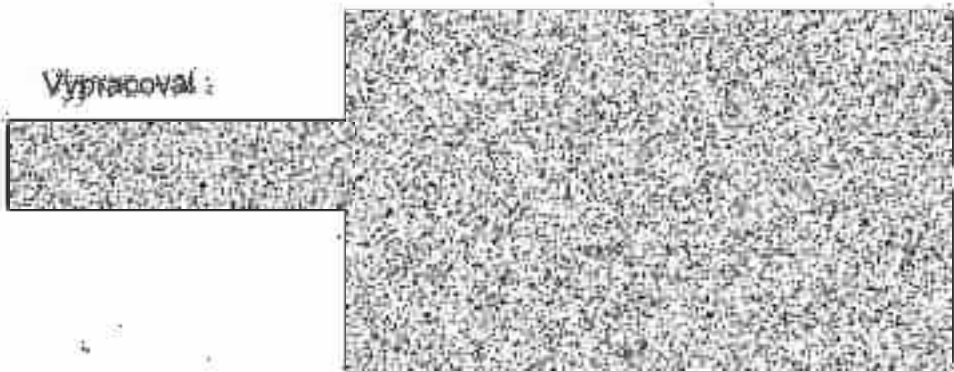
Sklo včetně zasklení - 18,4 m²

Manipulace a doprava

Cena celkem bez DPH 328.944,- Kč

Termín realizace do 25.10.2023.

Vypracoval :



REVIKO s. r. o.
Videnská 905
Praha 4 - Křivčice
148 00

IC: 49245631
IČ: 420 244 912 018
mail@revyko.cz
www.revkyko.cz

Ředitel vedená u 1651 skloho česdu v Praze.
spisová značka C. 20178

Priloha č. 65

Cyklusová nabídka, práce

STRABAG a.s.



Repase dozorcích buněk na nástupišti

Nabídka provedení repase dozorcích buněk na nástupišti stanice metra Náměstí Jiřího z Poděbrad.

Poděbrad:

	počet	cena za jednotku	cena celkem
Dívat obkladů a výplň stávajících dozorcích buněk	2		
repase OK	2		
nové výplně oken a obložení včetně skel	3		
nové výplně a obložení dveří včetně skel	2		
			366 820 Kč

Cena dle výše uvedeně specifikace:

366.820 Kč bez DPH

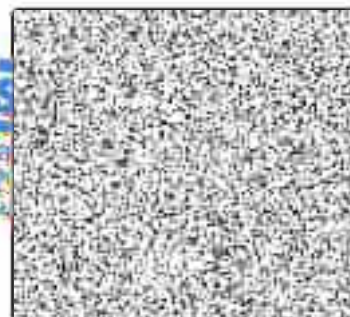
V Praze dne 1.9.2023



Cenová kalkulace Strabag a.s.

Zakázka číslo: Poděbrad, Praha

P.Č.	Kód položky	Popis	MJ	Množství	Cena jednotková	Cena celková
1	2	3	4	5	6	7
CELKEM SO:						377 392,00
		Doprbitá? obklad? a? vy?skle?í	m ²			
		O?le?ení a?al?er konst?ru?í	ks			
		V?stava? nov?y? a? obklad?y? s? sad?á?ob?ná? mal?ob?dí?m?oz?	ks			
		S?to? v?stava? pr?vedení? za?le?ení?	ks			
		Doprava? m?ln? M?V? (m?st?n?staven?st?k, staven?st?n?á? ú?k?)	kp			

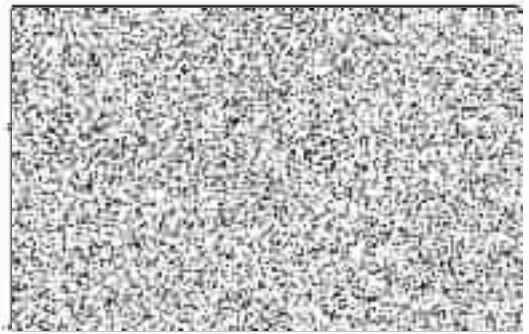


Cenová nabídka
STANICE METRA - Jiřího z Poděbrad
SDK předstěny - dozerčí

Položka	Popis	MJ	Množství	JC (Kč)	Celk. cena (Kč)
II.	SDK konstrukce				34 500,00
1.	SDK předstěna VWT11 - síťka - 1 x (10,5 + 7) m 40mm	kpt			
2.	Mínosférické doprava a transporty, nakládka a hovor materiálu, seže, hruby základ	kpt			
Cena celkem bez DPH					34 500,00

Popis:

1. V rámci projektu náklady na dodatečné práce spojené s výstavbou



Výkres:



K O M P L E T - s o l . s . r . o .



Časová nabídka 26.09.2023

Objevitel: STRABAG s.p.	Zhotovitel: ML TECH s.r.o. Křeslova 44, Praha 2, 120 00 IČO: 27878562 Město Praha 2
-----------------------------------	--



SDK Křižovatka v prostoru č. 102151 stánky měra a měřiča Poděbrad, Praha

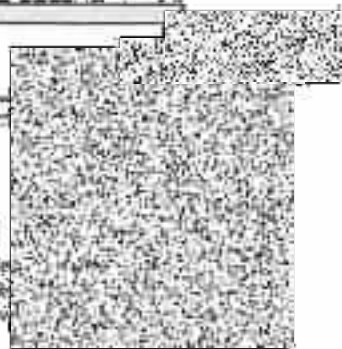
Místní zpráva: nám. Poděbradská 2, Praha

P.č.	Detailní	Střední popis	MJ	Celkový Výběr	Jednotková cena	Sčítání
SDK-če						
1		Demontáž stěn: SDK předstěna stěny	m ²			
2		DM stěny: SDK předstěna stěny stěny (cena 1200 Kč, včetně podkladu 120-120 mm, přeměna rovně Q1, bez B)	m ²			
Celkem za SDK-če						
Položky nutné pro funkční celek						
		Regio, doprava, přeprava, třídění, ruční údrž	ks			
Celkem za položky nutné pro funkční celek						
Celkem bez DPH						47 258,00 Kč

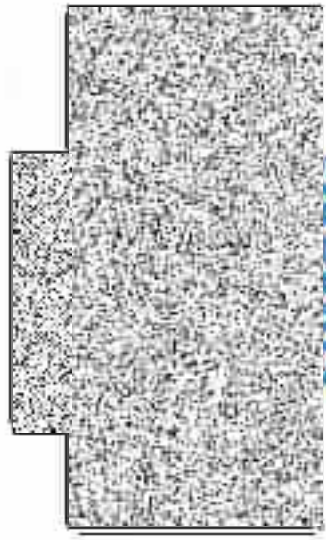
Priznání:

Veřejná B - SDK
 Tato nabídka je součástí veřejné zakázky č. 102151, kterou zadává obce Praha 2, Město Praha 2.
 Tato nabídka je určena pouze pro účely poskytnutí cenové nabídky.
 Pokud bude zadání změněno, bude tato nabídka platit pouze pro účely poskytnutí cenové nabídky.
 Datum: 26.09.2023

ML
 TECH
 s.r.o.
 Křeslova 44
 Praha 2, 120 00
 IČO: 27878562



P.Č.	Kód položky	Popis	MJ	Množství	Cena jednotková	Cena celkem
1	2	3	4	5	.8	10
<p>CELKEM: 86 782,46</p>						
<p>Důvody navedení předstátní, vč. dohledu a přípravy SPK předstátní střešní lárně, šířka 1 x R10/12,5 x 111 dílna Množství dílny a přípravy, napětí a návěs materiálů, azule, hrubý dílna doprava střešní dílny 118 výš</p>						



DIKABAU

STRAŽKA A.Č.
 Přírodní a ekologické střešní
 konstrukce, azule, nářadí
 a nástroje

V Praze dne 18.9.2023

ЗАДАЧА 1. ВИБОР ПІДПРИЄМСТВА НА БАЗІ АНАЛІЗУ ЦІНОВОЇ ВАГІ

Мета: Визначити підприємство з найкращими показниками за критеріями цінової ваги.

№ п/п	Назва підприємства	Пиття	Q1	Медіана ціни ДС	Медіана ціни БС	Медіана ціни ВС	Рейтинг			ІЕФ			Стратегія			Всього балів
							Експерт	Ціна	Висхідність	Ціна	Висхідність	Ціна	Висхідність	Ціна	Висхідність	
1	Підприємство А
2	Підприємство Б
3	Підприємство В
4	Підприємство Г
5	Підприємство Д
6	Підприємство Е
7	Підприємство Ж
8	Підприємство З
9	Підприємство И
10	Підприємство К
11	Підприємство Л
12	Підприємство М
13	Підприємство Н
14	Підприємство О
15	Підприємство П
16	Підприємство Р
17	Підприємство С
18	Підприємство Т
19	Підприємство У
20	Підприємство Ф
21	Підприємство Х
22	Підприємство Ц
23	Підприємство Ч
24	Підприємство Ш
25	Підприємство Щ
26	Підприємство Ъ
27	Підприємство Ы
28	Підприємство Ь
29	Підприємство Э
30	Підприємство Ю
31	Підприємство Я

