

NÁVRH NA ZMĚNU STAVBY

Stavba: **Výměna pohyblivých schodů, revitalizace stanice a vybudování bezbariérového přístupu ve stanici Jiřího z Poděbrad**

Číslo stavby:

Pořadové číslo změnového listu:

20

Změna:

R

D - dokumentace

P - příprava

R - realizace

OBJEKT: Slaboproudé zařízení	Číslo objektu: PS 93-01	Název: Slaboproudé zařízení - úpravy
<p>Popis změny: Na základě zpracování podrobnější projektové dokumentace ve stupni dopracované dokumentace pro provedení stavby (RDS) a v souladu se zadáním, došlo oproti dokumentaci DPS k technickému upřesnění řešení včetně výkazu výměr. Technicky upřesněné řešení vychází z podrobnějších výpočtů a obsahuje podrobnou konkretizaci jednotlivých komponent. Jedná se především o změnu technologií reagující na aktuální technické standardy a požadavky DP - Příloha č. 2 Zápis z výrobního výboru ze dne 13.5.2022. Jedná se o úpravy a požadavky: Odečet starého pultu PM a připočet nového, úprava rack skříní dle jejich nového vstrojení, doplnění mapových podkladů JIP, úprava počtu telefonních a datových zásuvek, změna na IP telefony, doplnění karty telefonních linek, úpravy dimenze a struktury rozvaděčů, úpravy počtů portů ethernet, úpravy délek a typů kabelů na specifikace dle aktuálních standardů, související úpravy délek žlabů a kabelových lišt.</p>		
<p>Zdůvodnění změny: Navržené řešení splňuje aktuální technické standardy DP a požadavky jednotlivých jednotek. Tyto požadavky byly vyjádřeny v zápise z projednání PD - jednotky: 810 000, 820 110, 821 210, 821 120 HZS, JPM - Příloha č.2. Rozpočet změny je uveden v Příloze č.1 - Rozdílový VV. Porovnání dodavatelských nabídek je uvedeno v Příloze č.3.</p>		
<p>METROPROJEKT Praha a.s. Hlavní inženýr projektu</p>		
<p>Souhlasím s použitými výměrami, materiály i výše uvedeným zdůvodněním.</p>		

Stavba: Výměna pohyblivých schodů, revitalizace stanice a vybudování bezbariérového přístupu ve stanici Jiřího z Poděbrad	Číslo smlouvy: 4500021	SO PS 93-01	Změnový list č: 20
---	------------------------	-------------	--------------------

POSOUZENÍ NÁVRHU ZMĚNY

DOPADY ZMĚNY:

Do projektové dokumentace: ano


Do časového plánu stavby: ne

Do ceny stavby: zvýšení o: 1 357 083,36 Kč

NAVRHOVATEL ZMĚNY:

Strabag, a.s. [redacted] technický vedoucí projektu	[redacted]	AŽD Praha s.r.o. [redacted] vedoucí útvaru Stavba	[redacted]
Zhotovitel: [redacted] technický vedoucí projektu	[redacted]	OBORŮ TECHNICKÝCH: Příkazník: [redacted] INFRAM a.s. technický dozor objednatele	[redacted]
Zhotovitel: [redacted] Strabag, a.s. ekonomický vedoucí projektu	[redacted]	OBORŮ FINANČNÍCH: Příkazník: [redacted] INFRAM a.s. technický dozor objednatele	[redacted]
Zhotovitel: [redacted] technický vedoucí projektu	[redacted]	[redacted]	[redacted]

CELKOVÝ NÁVRH ZHOTOVITELE PŘEDKLÁDÁ:

[redacted] Strabag, a.s. ekonomický vedoucí projektu	[redacted]	 STRABAG a.s. Kečnickova 827/4, 158 00 Praha 6 IČ: 60018741 (65)
--	------------	--

CELKOVÉ DOPORUČENÍ: Doporučuji ke schválení

Za Příkazníka: [redacted] INFRAM a.s. technický dozor objednatele	Za Objednatele: [redacted] Dopravní podnik hl. m. Prahy, akciová společnost vedoucí odboru Investice - METRO
Za Objednatele: [redacted] Dopravní podnik hl. m. Prahy, akciová společnost projektový manažer	Za Objednatele: [redacted] Dopravní podnik technický ředitel

Seznam příloh k návrhu na změnu stavby:

Číslo přílohy	Název	Počet listů
Příloha č. 1	Rozpočet PS 93-1 Slaboproudé zařízení	4x A4
Příloha č. 2	Připomínky DPP k RDS ze dne 13.5.2023	4x A4
Příloha č. 3	Porovnání subdodavatelských nabídek	2x A4
Příloha č. 4a	Nabídka subdodavatele - Gating services	7x A4
Příloha č. 4b	Nabídka subdodavatele - Brema	8x A4
Příloha č. 4c	Nabídka subdodavatele - Elektrizace Praha	7x A4
	Celkem počet stran návrhu změny stavby	32x A4

Pr.č.	Kód položky	Popis	MJ	Množství popis	Intenzita	Cena	Cena souhrn (P1P)	Cena souhrn (P2)	Cena souhrn	Výpočet, komentář, odkaz na listi kalkulace
36	151008	Průmyslový magnetický kontakt ze spočítání v rozvodu	kus							Cena je zahrnuta v ceně za montáž a kabeláž 20.1.1. pracovní příloha DPF na zápisu č. 1017 a přílohy rozpočtu s uvedením přílohy rozpočtu a přílohy práce, kterou má být dle SÚD
37	151007	Uzemňovací kabel 4x 0,75mm ² kabel, kusový	kus							
38	151009	Uzemňovací kabel 4x 0,75mm ² kabel, kusový	kus							
39	151010	Uzemňovací kabel 4x 0,75mm ² kabel, kusový	kus							
40	150017	Demontáž / montáž kabelů / vodičů, na závěs	kus							
41	150017	Demontáž / montáž kabelů / vodičů, na závěs	kus							
42	150017	Demontáž / montáž kabelů / vodičů, na závěs	kus							
43	150017	Demontáž / montáž kabelů / vodičů, na závěs	kus							
44	150017	Demontáž / montáž kabelů / vodičů, na závěs	kus							
45	150017	Demontáž / montáž kabelů / vodičů, na závěs	kus							
46	150017	Demontáž / montáž kabelů / vodičů, na závěs	kus							
47	150017	Demontáž / montáž kabelů / vodičů, na závěs	kus							
48	150017	Demontáž / montáž kabelů / vodičů, na závěs	kus							
49	150017	Demontáž / montáž kabelů / vodičů, na závěs	kus							
50	150017	Demontáž / montáž kabelů / vodičů, na závěs	kus							
51	150017	Demontáž / montáž kabelů / vodičů, na závěs	kus							
52	150017	Demontáž / montáž kabelů / vodičů, na závěs	kus							
53	150017	Demontáž / montáž kabelů / vodičů, na závěs	kus							
54	150017	Demontáž / montáž kabelů / vodičů, na závěs	kus							
55	150017	Demontáž / montáž kabelů / vodičů, na závěs	kus							
56	150017	Demontáž / montáž kabelů / vodičů, na závěs	kus							
57	150017	Demontáž / montáž kabelů / vodičů, na závěs	kus							
58	150017	Demontáž / montáž kabelů / vodičů, na závěs	kus							
59	150017	Demontáž / montáž kabelů / vodičů, na závěs	kus							
60	150017	Demontáž / montáž kabelů / vodičů, na závěs	kus							
61	150017	Demontáž / montáž kabelů / vodičů, na závěs	kus							
62	150017	Demontáž / montáž kabelů / vodičů, na závěs	kus							
63	150017	Demontáž / montáž kabelů / vodičů, na závěs	kus							
64	150017	Demontáž / montáž kabelů / vodičů, na závěs	kus							
65	150017	Demontáž / montáž kabelů / vodičů, na závěs	kus							
66	150017	Demontáž / montáž kabelů / vodičů, na závěs	kus							
67	150017	Demontáž / montáž kabelů / vodičů, na závěs	kus							
68	150017	Demontáž / montáž kabelů / vodičů, na závěs	kus							
69	150017	Demontáž / montáž kabelů / vodičů, na závěs	kus							
70	150017	Demontáž / montáž kabelů / vodičů, na závěs	kus							
71	150017	Demontáž / montáž kabelů / vodičů, na závěs	kus							
72	150017	Demontáž / montáž kabelů / vodičů, na závěs	kus							

ř.č.	Název položky	Práce	Mj.	Množství DPS	Výslovné RDS	řecizace	Cena jednotková	Cena celkem DPS	Cena celkem RDS	Cena celkem (RDS)	Cena celkem (RDS) + 13%
113	742643	Kabeli Cu N° F17501924M 6x2x0,5 - stříbrný	m								
		Skleněná Cu N° F17501924M 6x2x0,5 - stříbrný	m								
		Cu vodič 6x2x0,5 M 6x2x0,5 - stříbrný	m								
		Cu vodič 6x2x0,5 M 6x2x0,5 - stříbrný	m								
114	745504	Kabelové konstrukce									
115	745011	Montážní žebřík pracovní 200x100x100 F17501924M 300x100	m								
116	745031	Prospěchání a nastavení kabelových žebříků	m								
117	745053	Tržba kabelová (tržba) vč. prohlášení o tržbě	m								
118	745074	Kabelový žebřík pracovní - M 200x100	m								
119	745075	Kabelový žebřík pracovní - M 200x100	m								
120	745053	Kabelový žebřík pracovní 200x100x100 F17501924M 300x100	m								
121	745074	Kabelový žebřík pracovní 200x100x100 F17501924M 300x100	m								
122	745052	Kabelový žebřík pracovní 200x100x100 F17501924M 300x100	m								
123	757123-12	Průhledy, demontáže a osazení									
		Osvětlení (světelné) osazení pro obvodové osvětlení	kus								
		300x300x150, 2x2	kus								
124	757123-13	Strážní praporek pro zhlavování světla	kus								
125	759078	Demontáž / přemístění / montáž střešní konstrukce panelu AEG, vč. materiálů	kus								
126	759028	Demontáž, střešní konstrukce kabelů a kabelových konstrukcí	m								
127	748011	Výhledem záměrem kabelů a jejich optické osazení do nové kabelové trasy	m								
128	85-01-613	Změny a výhled kabelové trasy na střeše	kus								
129	747701	Revizní klapka vlnitá (7x1), instalace	kus								
130	83-21-301	Kabelová konstrukce vlnitá (7x1) / (7x1)	kus								
131	83-21-302	Průhledy pracovní	kus								
132	741863	Osazení elektrorozváděče příkos	kus								
133	743812	Osazení příkosu	kus								
13		Očvěsní, montáže a revize									
134	755007	Očvěsní, osazení, nastavení, měření	kus								
135	760003	Kontrola stavu za účelem instalace a nastavení (včetně)	kus								
136	83-01-303	Údržba technologií instalace	kus								
137	83-01-304	Čištění technologií instalace	kus								
138	755006	Měření optické trasy vč. průhledu (včetně)	kus								
139	755006	Měření optické trasy vč. průhledu (včetně)	kus								
140	760000	Měření optické trasy vč. průhledu (včetně)	kus								
141	748052	Výhled revize, včetně práce	kus								
142	742551	Instalace a kontrola kabelů	kus								
143	742551	Výhled a kontrola kabelů	kus								
144	83-01-035	Osazení a nastavení dokumentace	kus								
15		Práce na rozvodech - nové patřičky									
8		Telefonní zařízení									
751082	Technické zařízení PZ-12	kus		2,000	2,000	603,62	0,00	1 207,23	1 207,23	1 364,07	1 364,07
751081	Technické zařízení - pracovní	kus		2,000	2,000	1 892,88	0,00	3 785,75	3 785,75	4 267,88	4 267,88
751083	Technické zařízení	kus		1,000	1,000	2 892,39	0,00	2 892,39	2 892,39	3 266,29	3 266,29
10		Kabely									
745053	Kabel Cu PE-M 2x2x0,5 - stříbrný	m		50,000	50,000	74,40	0,00	3 719,91	3 719,91	4 201,50	4 201,50
745053	Kabel Cu PE-M 10x2x0,5 - stříbrný	m		100,000	100,000	185,12	0,00	21 655,78	21 655,78	24 671,57	24 671,57

Stanice metra Jiřího z Poděbrad - Výměna PS, BBZ a revitalizace stanicePodmínky pro PS 93-1 slaboproudá zařízení a PS 93-2 EPS

K uvedeným částem PD, na žádost zhotovitele, mají ÚT-M, JPM, HZS, 200100 a 410220 následující připomínky a požadavky:

ÚT-M 810000 jednotka Elektrotechnika

PS 93-2 EPS bez připomínek

PS 93-1 Slaboproudá zařízení, ve stupni dopracování DPS, 03/2022 - Do rozvodny NN MDT JP m. č. 237 žádáme zřízení nové telefonní linky, umístění vedle stávající linky TS pro elektro-dispečerský telefon viz. přílohu. Stávající telefonní linku v m. č. 237 demontovat.

Nový požadavek, přílohu jsem neobdržel

Vysvětleno, bude ponechán současný vyhovující telefonní rozvod který bude případně upraven při budoucí rekonstrukci MDT.

ÚT-M 820000 jednotka Sdělovací a zabezpečovací

820110

1. BS-EKV doplnit do BS-EKV celé stanice. Stávající BS rozšířit o přidávané jednotky. V BS budou všechny EKV jednotky na stanici.

JK: Zdůvodnit proč se mají do BS zakreslovat jednotky EKV, které nejsou touto akcí dotčeny.

JK: Nezdůvodněno, připomínka se zamítá

2. V EPS schéma RSE nejsou zakresleny vyvažovací odpory vstupů kopplerů.
3. Do BS dokreslit vyvážení a zapojení vstupů

821210

1. EPS Předpokládáme, že PD EPS (12/2019) je koordinován s PD PS 95 VZT (05/2022)
2. OK – propojení ústředny SM – PM není nutno pokládat v celé délce, ale jen mezi MSR1 (451) a PM (400). Lze využít též SM vlákna v OK PTV.
3. TS MSR3: switch CISCO 2960 nahradit za CISCO 9200, 24/48 port POE.

Projektant souhlasí

Typ 48 portového switchu bude uveden v TZ

4. TS Do racku MSR3 doplnit ventilační jednotku

Projektant souhlasí

Bylo doplněno

5. TS UPS pro MSR2 je umístěna nyní v m.č.105 v racku. Do nové MSR2 doporučujeme přemístit s rackem.

Nerozumím připomínce, v m.č. 105 je rack TS s UPS? MSR2 byl nástěnný rozvaděč na chodbě 101.

Vysvětleno, bude přesunut rack ze 105 do MSR2

6. TLF BS: pro IP tlf. u PM (DS1, 2) atd. je třeba v příslušných MSR umístit switch STS – 80m max. Totéž platí pro nové Base station systému Dect.

Nový požadavek

Switch STS pro IP telefony jako náhrada digitálních telefonů z důvodu ukončení jejich výroby. Switch požadován pouze do MSR1 pro napojení linek uvedených v připomínce 1. pana Cisaře. Odhad ceny switchu dle dodavatele 7000,- + rack, patch panel, UPS a napájení.

Base station Dect zůstane původní řešení.

7. Pult PM: přepínač houkaček EPS se montuje do těla komponentů ústředny EPS. Nutno zkoordinovat s PD EPS.

Nerozumím připomínce

Vysvětleno, bez vlivu do projektu

1. Bylo by dobré udělat přípravu (natažení UTP kabelů se zásuvkami) na výměnu digitálních poboček za IP pobočky – dáno ukončením výroby digitálních aparátů. Stávající digitální pobočky ve stanici Jiřího z Poděbrad:

- 31003 JP PM m.č.400;
- 31014 dílna PTV m.č.452
- 31044 dílna PTV m.č.452
- 31010 kanc.PTV m.č.232.
- 31034 sděl.m. m.č.126

Nový požadavek

Dle interní databáze položek při zřízení pouze jednoportových zásuvek cca 20000,- Kč.

IP pobočky v místnostech 232 a 126 se nebudou realizovat, řešení dle odsouhlasené koncepce IP STS.

2. V místnostech – dílna esk. (m.č.301) a stroj.esk. (m.č.303), by bylo dobré udělat po dvou tel. zásuvkách – jednu pro linku služební sítě a jednu pro místní spoje.

Projektant souhlasí

Bylo doplněno

3. Na výkrese UPN je v místnosti stroj.esk (m.č.303) namalován Interkom, ale nevím, co tam dělá, kam je zapojen apod.

Jde hlásku PANCODE, která byla na tomto místě zjištěna při MŠ 31.01.2018. Je u ní nápis 162 NAPINAČKA. V napinače byla také PANCODE.

Vysvětleno, hláška byla v projektu zrušena

4. Některým schopen určit, zda-li je v m.č.303B, naprojektováno správně tel.vedení, jelikož nevím určení místnosti.

Na výkrese je legenda místnosti: 303B – místnost rozvaděčů technologie požární. Dle katalogu místností a zadání má být v této místnosti telefonní linka.

5. Není naprojektováno vedení a tel.zásuvka v kanceláři sl. dopravních zař. m.č.315; nyní tam telefon je.

315 – dle podkladů je to sklad náhradních dílů, telefonní linku můžu v RDS obnovit.

linka byla obnovena

6. Je třeba přepojit telefon místních spojů s vedlejší zvukovou signalizací na nové vedení (box za zdí), aby fungoval i po rekonstrukci.

Nerozumím připomínce, není zřejmé, o jakou místnost se jedná

Vysvětleno, zakresleno přepojení stávajících zařízení v napívací komoře na nové vedení

7. V místnosti 104.1 již byla zásuvka instalována v rámci projektu „Rekonstrukce osvětlení tunelů NM – IP“

Projektant souhlasí s vypuštěním zásuvky, zadání bylo projektovat jako kdyby akce „Rekonstrukce osvětlení tunelů NM – JP“ nebyla v době rekonstrukce stanice nerealizována.

Zásuvka byla v tomto projektu zrušena

8. Je nutné dodat další kartu analogových poboček ELU 34 i se zakončením na tel rozvodu ve skříní EMS, jelikož ve stávající kartě není dost volných portů pro pobočky do výtahů a nových místností v oblasti únikového výstupu/bezbariérového vstupu stanice.

Projektant souhlasí

Bylo doplněno

9. Sl. elektrotechnická žádá v místnosti MDT (m.č.237) přemístit zásuvku pro linku služební sítě k zásuvce TS.

Nový požadavek, viz připomínka B10000

Vysvětleno, bude ponechán současný vyhovující telefonní rozvod který bude případně upraven při budoucí rekonstrukci MDT

10. V místnosti kuchyňky (m.č.406) budou zásuvky trvale nebo provizorně?

Pokud tomu nic nebrání zásuvky můžou zůstat trvale

11. Antény na freesety jsou projektovány po tel. vedení, nevím však, jest-li se ještě vyrábí, a nebude nutno změnit koncepci, a to včetně stávajících antén.

- Zvoleno stejné řešení jako u stávající instalace z roku 2020, zřejmě souvisí s připomínkou č.6 Petra Zekova. Zkonzultováno s dodavatelem systému, antény se vyrábí pod jiným označením.
12. Do boxu R je naprojektován se sděl.míst. kabel o 20 párech, z nichž zaplním celkem 18 telefonními linkami do místnosti (8 párů) a vedením k anténám freesetů (5antén = 10 párů), je to dost?
 Rezerva jsou 2 páry - 10%. Je požadována větší rezerva?
 DPP požaduje větší rezervu, dle interní databáze položek je rozdíl ceny 20párového kabelu a 2párového kabelu 52,7,- Kč/m, tedy nárůst je cca 8500,- Kč.
13. Zvažoval jsem, zda by nestálo provést i vedení pro telefony do Obchodní vybavenosti?
 To nevím, ale v zadání to nebylo
 Vysvětleno, vedení pro telefony do obchodní vybavenosti nerealizoval
14. Ve výkrese UV je dle mého názoru namalován navíc jeden krone box.
 Který? Jeden v MSR, dva v podchodu.
 Vysvětleno
15. Je skříň MSR3 naprojektována dostatečně, co se týče technologie, a z toho vyplývajícího nároku na prostor?
 Stejně řešení jako bylo realizováno u výtahu na Karlově náměstí viz foto.
 Z důvodu používání větších UPS DPP požaduje samostatný RACK pro TS. Při přesunu stávajícího racku z místnosti 105 do MSR2 možno použít původně uvažovaný rack do MSR3. Dopad na stavbu – výměna jednokřídlých dveří 1100 za dvoukřídlé 1400 z důvodu přístupu ke dvěma rozvaděčům šířky 600 stojícím vedle sebe. Drobné doplnění EKV na instalaci na dvoukřídlé dveře.
16. U hodin v nesprávném směru je v technické zprávě uvedeno natažení vedení i pro připojení do TS, ale v blokovém schéma tomu tak není.
 Pokud je toto požadováno bude doplněno, pokud ne bude z TZ vymazáno.
 Bylo doplněno
17. Kabely pro nulování následných mezidobí mohou dle mého názoru vést z releové míst. přímo na nástupiště, nemusí procházet sděl.míst.
 To bylo kdysi požadováno a je přebíráno z předchozích rekonstrukcí. Pokud toto není už nově požadováno je možno upravit.
 Bylo ponecháno původní řešení
18. Doufám, že stávající kabely pro komunikaci hodin po RS485, zůstanou zachovány. Projekt o nich vůbec nehovoří.
 Pokud jsou myšleny kabely pro přenos mezidobí do CCTV, tak tyto by neměly být rekonstrukcí dotčeny proto se nemění, stejně jako všechny kabely, které nejsou předmětem tohoto projektu.
 Bude doplněno upozornění na nutnost zachování funkčních kabelů které nejsou předmětem tohoto projektu.

821120 AOC

1. TZ 001 Majáčky pro nevidomé
 Majáčky budou napájeny z nového vývodu (jistič s proudovým chráničem) v PL1 v novém pulstu PM ve vestibulu.
 Bude opraveno
 Doplnit hlášení majáčků „Stoji“ při servisním stavu eskalátoru – blok. Schéma
 Dle dřívější dohody se SONS majáčky nerozlišují zda signál „Stoji“, předaný ASDŘ-T, je odvozen od provozního nebo servisního stavu eskalátoru. V ASDŘ-T je toto řešeno. Pokud bude „Stoji“ při servisním stavu eskalátoru doplněno ve frázích, tak je to jasná informace pro zhotovitele (hlavně pro nového). Stejná informace, jako stav bez signálu. To se týká i výtahu (servisní stav, požár, revize, vypnutý napájecí rozvaděč atd. majáček hlásí Výtah mimo provoz) Už se stalo, že zhotovitel rozporoval naše požadavky a zbytečně se s ním dohadujeme.
 Bylo zmíněno v TZ
2. TS 002 – Chybí
 Bude rozdílový výkaz dle konečné verze projektu
3. BS-MAJ
 Doplnit očíslování nových propojovacích krabic

Opravit popis majáčku u WC na OHM/C2 – ovládaný z ŘJ posuvných dveří, doplnit ŘJ
Doplnit popis kabelu mezi propoj. krabicemi K1 a K2

4. **Bude doplněno / opraveno**
BS-VIP - odstranit popis VIP s akustickým výstupem

5. **Bude odstraněno**
ÚPCH - Doplnit očíslování rozvaděčů výtahu, okótovat kabeláž.

K rozvaděčům bude doplněno číslo výtahu, co je myšleno okótováním kabeláže? Omlouvám se chyba v překladu, popis kabeláže vidím 😊

ÚT-M 830000 jednotka Stavby a tratě

Bez připomínek.

ÚT-M 840000 jednotka Dopravní zařízení

Bez připomínek.

ÚT-M 850000 jednotka Technologická zařízení a OSM

Za odd. Elektro: Bez připomínek.

Za OSM: Požadují předložit projektovou dokumentaci PC97 Tlakové těsnění ke kontrole dopadů Slaboproudu a EPS.

HZS

PS 93-2 EPS do výkresové části a tabulky seznamu hlásičů u nově vzniklých prostor doplnit číslování podle podlaží a zavedeného číslování prostor dle staničního řádu.

JPM

PS 93-1 Slaboproudá zařízení:

001-8125-93-01-JP-TZ

Bod 2.16. Náhradní provozní pracoviště – v soupisu technologií v m.č.406 není uvedena ústředna EPS. V této místnosti č.406 bude po dobu stavby proškolený pracovník zhotovitele.

EPS řeší PS 93-2

Bod 2.17. Modernizace místností PM/DS – chybí nové osvětlení, které není uvedeno ve výčtu položek.

PS 93-1 osvětlení neřeší

008-8125-93-01-JP-PULT PM

V popisu na pultu PM nejsou čísla dveří únikového východu.

K dispozici jsou pouze katalogová čísla.

Byla doplněna čísla dle podlaží.

200100

Bez připomínek.

410220

Bez připomínek.

Zpracovala:

Dne: 13. 5. 2022

#	Kód položky	Pops	MJ	Množství DPS	Množství RDŠ	Množství RDŠP	Množství RDŠP2	Cena jednotkové	Cena celkem DPS	Cena celkem RDŠ	Cena celkem RDŠP	Cena celkem RDŠP2	Výpočet, komentář, odkaz na část dokumentace
23	757004-1	Montáž pro revizorní otvorův výšce 8 řádů	kus										Pracovní nástroje - spádový kufřík, rozměrný štít požárního ZNS
24	757005	Majáček pro revizorní otvorův výšce 3 stupňů	kus										Pracovní nástroje - spádový kufřík, rozměrný štít požárního ZNS
25	757006	Majáček pro revizorní otvorův výšce 1 stupně	kus										Pracovní nástroje - spádový kufřík, rozměrný štít požárního ZNS
26	757007	Demontáž / montáž střešních nástavců ZOM, MAN	kus										Pracovní nástroje - spádový kufřík, rozměrný štít požárního ZNS
27	757008	Demontáž / montáž střešních nástavců	kus										Pracovní nástroje - spádový kufřík, rozměrný štít požárního ZNS
28	757102	Stavění kotelny pro montáž do vlnitých prostů, dřevěný	kus										Pracovní nástroje - spádový kufřík, rozměrný štít požárního ZNS
29	757008	VIP panel s střešním výstupem vč. kotelny	kus										Pracovní nástroje - spádový kufřík, rozměrný štít požárního ZNS
30	747721	Štěrba zbitka doplněná s ochranným kotelny a výhledem, ZDRIŠA, IP44	kus										Pracovní nástroje - spádový kufřík, rozměrný štít požárního ZNS
31	757008-1	Demontáž / montáž střešních nástavců VIP, vč. kotelny	kus										Pracovní nástroje - spádový kufřík, rozměrný štít požárního ZNS
32	759016-2	Demontáž / montáž střešních nástavců	kus										Pracovní nástroje - spádový kufřík, rozměrný štít požárního ZNS
33	759008-1	Demontáž / montáž střešních nástavců	kus										Pracovní nástroje - spádový kufřík, rozměrný štít požárního ZNS
3		Přístupový systém											
34	757004	Řídicí jednotka přístupového systému (magnetická síť) 400x300x150 mm (řídící jednotka magnetická síť) včetně kabelů, montáž, testování, nastavení, školení obsluhy, integrování přístupového systému s existujícími systémy ZNS, ač. 12V77(A) 4)	kus										Pracovní nástroje - spádový kufřík, rozměrný štít požárního ZNS
35	757005	Číslo nové MIRA4E-716034DZ - komplet pro 400V-1F	kus										Pracovní nástroje - spádový kufřík, rozměrný štít požárního ZNS
36	757008	Poskytnutí magnetické karty na existující jednotku	kus										Pracovní nástroje - spádový kufřík, rozměrný štít požárního ZNS
37	757007	Elektronický zámeč vč. kabelů, testů a přídavných certifikátů, 400V	kus										Pracovní nástroje - spádový kufřík, rozměrný štít požárního ZNS
38	757008	Nové měřiče na základě signálů zůstatku	kus										Pracovní nástroje - spádový kufřík, rozměrný štít požárního ZNS
39	757005	Základní jednotka (nová)	kus										Pracovní nástroje - spádový kufřík, rozměrný štít požárního ZNS
40	759017	Demontáž / montáž nové přístupového systému na dveřích	kus										Pracovní nástroje - spádový kufřík, rozměrný štít požárního ZNS
41	82-02-012	Magnetický přístupový systém III	kus										Pracovní nástroje - spádový kufřík, rozměrný štít požárního ZNS
4		Programování přístupového systému SW EKO	kus										Pracovní nástroje - spádový kufřík, rozměrný štít požárního ZNS
42	757105	Průmyslová baterie	kus										Pracovní nástroje - spádový kufřík, rozměrný štít požárního ZNS
		IP HD kamera s objektivem 2,8mm (výšce)	kus										Pracovní nástroje - spádový kufřík, rozměrný štít požárního ZNS
43	757106	IP HD kamera 720p60 VR 2,8mm EKO	kus										Pracovní nástroje - spádový kufřík, rozměrný štít požárního ZNS
44	757005	Stavění kotelny pro kamenu na zábradlí vchodu	kus										Pracovní nástroje - spádový kufřík, rozměrný štít požárního ZNS
45	757007	Kamery pro zámek ač. IP kamery	kus										Pracovní nástroje - spádový kufřík, rozměrný štít požárního ZNS
46	759011	Demontáž / montáž střešních nástavců vč. kotelny	kus										Pracovní nástroje - spádový kufřík, rozměrný štít požárního ZNS
47	759012	Demontáž / montáž střešních nástavců na nástavcích pro střešní výhled vč. kotelny	kus										Pracovní nástroje - spádový kufřík, rozměrný štít požárního ZNS
48	759017	Kamery zámek (pročít kamery)	kus										Pracovní nástroje - spádový kufřík, rozměrný štít požárního ZNS
5		Hadlákové zařízení											
49	757005	Průmyslová baterie 20Ah ZRC vč. kotelny - 0,8m	kus										Pracovní nástroje - spádový kufřík, rozměrný štít požárního ZNS
50	759016	Demontáž / montáž střešních nástavců na nástavcích pro střešní výhled vč. kotelny	kus										Pracovní nástroje - spádový kufřík, rozměrný štít požárního ZNS

Rekonstrukce Jiřho z Poděbrad

Rozdílový soupis prací

ř.č.	Název položky	Popis	MJ	Množství / DPS	Množství / RDS	Množství / rozdíl	Cena jednotková	Cena celkem DPS	Cena celkem RDS	Cena celkem rozdíl	Výrobek, licenční, odůz na část dokumentace
1	2	3	4	5	6	7	8	9	10	11	12
51	752000	demonice, instalace hodin v L1, L2 a LP vč. rozestl	kus								Skladní zmr. Dřevotrie - spóbný kusy
		7584 480									
52	752028	Juliana vřesavíková matně	kus								Příbaha 018 a dekorace - spóbný kusy
53	752138	Odobová	kus								Příbaha 016 - spóbný kusy
54	752128-1	Jumpet, keramický, zemitel sado	řp								Příbaha 016 - spóbný kusy
55	752016	Demonice / montáž sběrných arán	kus								Střecha zmr. Ořezává - zmrstí kus chová u DPS. kármé rozčáz emlík, vrtáčkem 2 arány zmrstí ne zmrstí kus
56	752048	VRV	m								Soudat dělné ovčáky unovných s přířez 017, odměřeny v dřevěných hrách poutavých Acab
57	752048	Demonice sběrných aránů drcoviny	m								Soudat dělné ovčáky unovných s přířez 017, odměřeny v dřevěných hrách poutavých Acab
58	752050	Vřesaví pro křemí ovčáky vč. rozestl	kus								Soudat dělné ovčáky unovných s přířez 017, odměřeny v dřevěných hrách poutavých Acab
59	752052	Přez. Jarnovlád 0m 2700	kus								Instalace (zmrstí) poutavých Acab spóbný kus
60	752061	Demonice / montáž křemí aránů	kus								Dobrná křemí přímých hrách poutavých Přířez 017 - spóbný kusy
61	752062	Obven, rozestl, mlhni stábla, přístav	kus								Střecha zmr. Ořezává - zmrstí kus arány při instalaci 2000 m arány rozestl
62	752062	Telefonní zařízení	kus								Průřez 015 a dekorace - spóbný kusy Průřezová křemí se, rozestl na přístav sběrných 0m Průřezová křemí se, rozestl na přístav sběrných 0m
63	752062	Telefonní přístav 10 programovatelný	kus								Přířez 010 a dekorace - spóbný kusy, vhodné pro přístav do souboru sběrných aránů
64	752070	Telefonní arány 0'	kus								Průřezová křemí se, rozestl na přístav sběrných 0m Průřezová křemí se, rozestl na přístav sběrných 0m
65	752070	Telefonní arány 10'	kus								Průřezová křemí se, rozestl na přístav sběrných 0m Průřezová křemí se, rozestl na přístav sběrných 0m
66	752070	Telefonní arány 20'	kus								Průřezová křemí se, rozestl na přístav sběrných 0m Průřezová křemí se, rozestl na přístav sběrných 0m
67	752070	Telefonní arány 30'	kus								Průřezová křemí se, rozestl na přístav sběrných 0m Průřezová křemí se, rozestl na přístav sběrných 0m
68	752070	Telefonní arány 40'	kus								Průřezová křemí se, rozestl na přístav sběrných 0m Průřezová křemí se, rozestl na přístav sběrných 0m
69	752070	Telefonní arány 50'	kus								Průřezová křemí se, rozestl na přístav sběrných 0m Průřezová křemí se, rozestl na přístav sběrných 0m
70	752080-3	Demonice sběrných aránů pro 05 DESCT	řp								Průřezová křemí se, rozestl na přístav sběrných 0m Průřezová křemí se, rozestl na přístav sběrných 0m
71	752080-4	08 DESCT	kus								Průřezová křemí se, rozestl na přístav sběrných 0m Průřezová křemí se, rozestl na přístav sběrných 0m

Rekonstrukce Jifho z Poděbrad

Rozdílový soupis prací

P.Č.	400 položky	Plocha	MJ	Množství DPS	Množství RDS	Množství stálí	Cena jednotk. obs.	Cena celkem DPS	Cena celkem RDS	Cena celkem stálí	Výpočet, komentář, obsah na list dokumentace
1	2	3	4	5	6	7	8	9	10	11	12
98	756007	Kabel Cu 7* M 770* (ocemělní kabel)	m								svučce kabelových dílek uvedených v příloze 016, odměřeny v dispozicích (měřeno půdorysně Acad) + 20% na průřez, zvláštní a vertikální trasy, Dodávka, montáž, ukorčování, šlitky.
99	756008	Kabel Cu 7* M 770* (ocemělní kabel)	m								svučce kabelových dílek uvedených v příloze 016, odměřeny v dispozicích (měřeno půdorysně Acad) + 20% na průřez, zvláštní a vertikální trasy, Dodávka, montáž, ukorčování, šlitky.
100	756009	Kabel Cu 7* M 770* (ocemělní kabel)	m								svučce kabelových dílek uvedených v příloze 016, odměřeny v dispozicích (měřeno půdorysně Acad) + 20% na průřez, zvláštní a vertikální trasy, Dodávka, montáž, ukorčování, šlitky.
101	756010	Kabel Cu 7* M 770* (ocemělní kabel)	m								svučce kabelových dílek uvedených v příloze 016, odměřeny v dispozicích (měřeno půdorysně Acad) + 20% na průřez, zvláštní a vertikální trasy, Dodávka, montáž, ukorčování, šlitky.
102	756011	Kabel Cu 7* M 770* (ocemělní kabel)	m								svučce kabelových dílek uvedených v příloze 016, odměřeny v dispozicích (měřeno půdorysně Acad) + 20% na průřez, zvláštní a vertikální trasy, Dodávka, montáž, ukorčování, šlitky.
103	743015	Kabel Cu 7* M 2 x 2,5	m								svučce kabelových dílek uvedených v příloze 007, odměřeny v dispozicích (měřeno půdorysně Acad) + 20% na průřez, zvláštní a vertikální trasy, Dodávka, montáž, ukorčování, šlitky.
104	743014	Kabel Cu 7* M 2 x 1,5 - šlitkový	m								svučce kabelových dílek uvedených v příloze 015, odměřeny v dispozicích (měřeno půdorysně Acad) + 20% na průřez, zvláštní a vertikální trasy, Dodávka, montáž, ukorčování, šlitky.
105	743016	Kabel Cu 7* M 3 x 2,5	m								svučce kabelových dílek uvedených v příloze 005 a 011, odměřeny v dispozicích (měřeno půdorysně Acad) + 20% na průřez, zvláštní a vertikální trasy, Dodávka, montáž, ukorčování, šlitky.
107	756030	Kabel Cu 7* M 2x1,5 - šlitkový - (flexibilní jádro)	m								svučce kabelových dílek uvedených v příloze 007, odměřeny v dispozicích (měřeno půdorysně Acad) + 20% na průřez, zvláštní a vertikální trasy, Dodávka, montáž, ukorčování, šlitky.
109	743019	Kabel Cu 7* M 19 x 2,5 - šlitkový	m								svučce kabelových dílek uvedených v příloze 014 a 015, odměřeny v dispozicích (měřeno půdorysně Acad) + 20% na průřez, zvláštní a vertikální trasy, Dodávka, montáž, ukorčování, šlitky.
110	756053	Opěrný kabel CSPP 24x 3M (N125)+12x 3M (60125) (0142) P175090-M	m								svučce kabelových dílek uvedených v příloze 010, odměřeny v dispozicích (měřeno půdorysně Acad) + 20% na průřez, zvláštní a vertikální trasy, Dodávka, montáž, ukorčování, šlitky.

№ C	Kód položky	Popis	MJ	1	2	3	4	5	6	7	8	9	10	11	12
135	750002	Kamenná armadura za částí střevozáchytu (umístění TV-venku)	Pod												Výpočet, kování, odvoz ve špič. dokumentace
136	85-01-503	1.840 technologická míramník	Pod												12.
137	85-01-504	Čistič technostopického rozvaděče	kus												
138	750004	Mřížový potěr/síť signálu vč. vypracování mřížových prvků	kus												Dispozice - společný kusy šrotůle
139	750005	Mřížový potěr/síť signálu vč. potrubí (výhled)	kus												
140	750006	mřížový potěr/síť signálu vč. potrubí	kus												
141	749942	Výhled reálna, mřížový potěr	pod												mřížový signál na hraně stěny
142	749981	Indukční síť s kompenzací zátěže	pod												revize napájení nových zařízení
143	749980	Výhled dodavatelská dokumentace	kus												posouzení a nastavení řídicích zařízení a systémů včetně zařízení čističů odpadních vod
144	83-51-005	Opava provozní dokumentace	kus												Zapracování archív do dokumentace provozovatele

Přesun rozvodů

№	Telefonní zařízení	MJ
757002	Teleskopní zařízení RJ12	kus
757001	Teleskopní přípoj - analogový	kus
757000	Teleskopní box	kus
99	Kabely	
750008	kabel Cu 7x 0,8 - stíněný	m
	Kabel Cu 5x 0,8 - stíněný	m



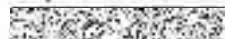
Sok
IC

Příloha č. 4b



STRABAG a.s.

Dopravní stavitelství, Direkce TA



Kačírkova 982/4

158 00 Praha 5 – Jinonice

GSM:

E-mail:



Cenová nabídka č.: NA230565ELLK

- 1. Akce: **Rekonstrukce Jiřího z Poděbrad**
- 2. Předmět: **PS 93-1 Slaboproudé zařízení – rozdílový soupis prací**
- 3. Podklady: **Poptávka**
- 4. Cena: **14 102 517,90 Kč**
- 5. Technický popis: **Cenová nabídka byla zpracována dle výše uvedených podkladů.**
- 6. Obchodní podmínky nabídky:
 - cena je v Kč bez DPH,
 - platnost cenové nabídky je 3 měsíce,
 - při objednávce uvádějte prosím číslo nabídky.

Všechna zařízení nebo služby jmenovitě neuvedené v naší nabídce nejsou její součástí. V případě změn v podmínkách zadání nebo projektové dokumentaci si zhotovitel vyhrazuje právo na aktualizaci cenové nabídky.

Informace uvedené v nabídce slouží pouze pro objednatele cenové nabídky a jejich použití se řídí § 1730, odstavec 2 Zákona č. 89/2014 Občanský zákoník a nemohou být poskytnuty třetím osobám.

7. Kontaktní osoby:



8. Přílohy: rozdílový soupis prací

Těšíme se na spolupráci a jsme s pozdravem



ROZDÍLOVÝ SOUPIS PRACÍ

Stavba: Rekonstrukce Jiřiho z Poděbrad
 Objekt: PS 93-1 Štábovská zástavě

Zhotovitel: BIREMA, s.o.l. s r.o.
 Dállice

p.č.	Kód položky	Práce	MJ	Množství	ROS	Množství	ROS	Cena celkem DPS	Cena celkem ROS	Cena celkem materiál	12
1	2		4	5	6	7	8	9	10	11	12

CELKOVÝ SO: 12 578 397,20 14 102 517,00 1 024 784,00

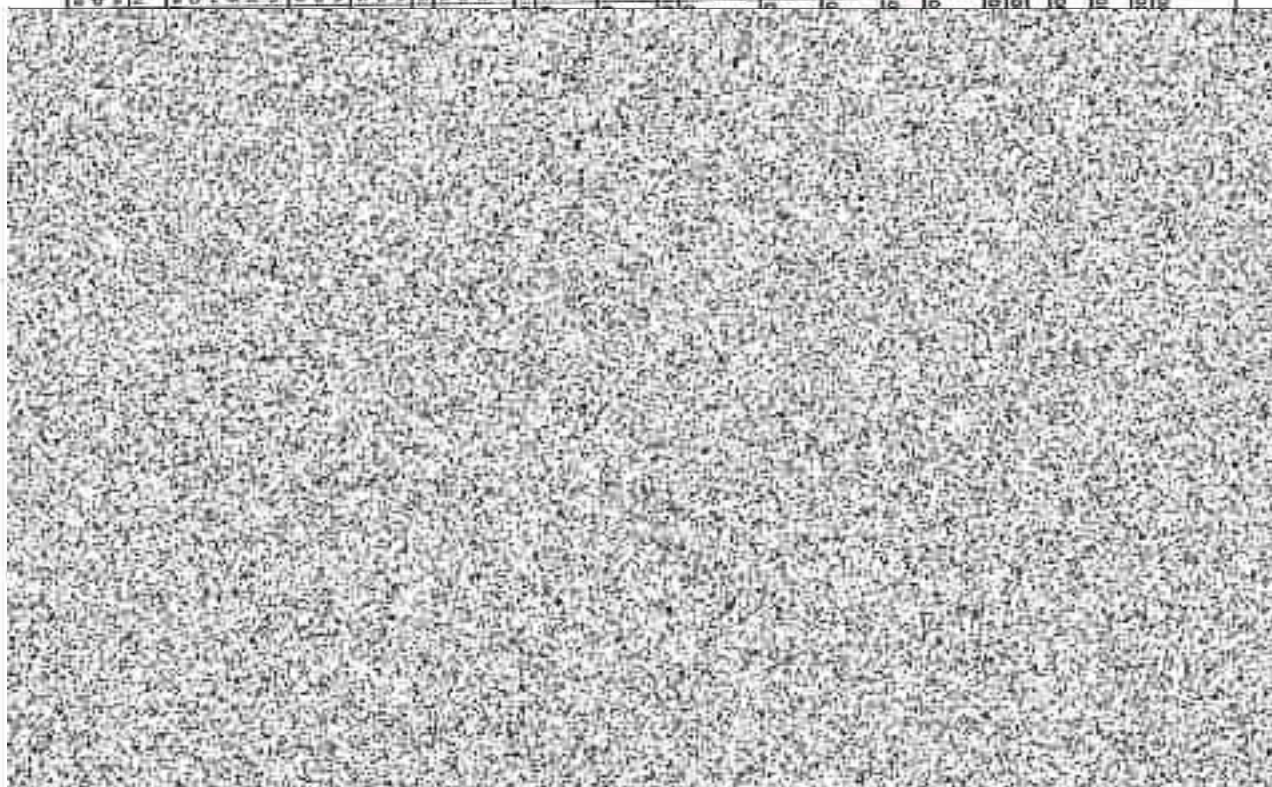
1	2	3	4	5	6	7	8	9	10	11	12
1	03-01-008	Rozhlas	Kus								
		Instalacei rozhlasové soustavy									
2	157003	Reproduktor jednobáňový ČSN EN 54-24 1,50kW, vč. limitované lavní tepelné pojistky	Kus								
3	157003-1	Variomni reproduktor lavní ČSN EN 54-24 1,50W - univerzální vč. limitované lavní tepelné pojistky	Kus								
4	157003-2	Širokopásmový reproduktor ČSN EN 54-24 0W vč. limitované lavní tepelné pojistky	Kus								
5	147702	Rozvodná krabice vlnitá avonka (7x1), R(700)R0-M	Kus								
6	03-01-002	Programování a komutace rozhlasové soustavy	Kus								
7	160001	Demontáž stávajících rozvodů rozhlasu	m								
8	155002	Demontáž stávajících lavních rozhlasů rozhlasu	m								
9	155003	Demontáž stávajících reproduktorů	Kus								
10	155001	Měření akustických útlumů ČSN EN 50643 vč. protokolů	Kus								
11	03-01-010	Výkonová kontrola	Kus								
2	A0C										
12	03-01-005	PUF P4 - repozice a digitální (mechanická) část, zápis, ověření a instalacei práce, kalibr, synchronizace	Kus								
		(PUF P4 - kompletní instalacei část, zápis, ověření a instalacei práce, kalibr, synchronizace)									
13	03-01-007	Ověření umístění a polohy P4	Kus								
14	157169	Osazení částí - 1 obousměrný průhlední signál z části	Kus								
15	157164	Osazení částí - stápník do osazení částí + zápis	Kus								
16	155007	Demontáž / montáž částei podílání cestujících vč. zápisů	Kus								
17	157004	Demontáž / montáž rozhlasových částí, vč. zápisů	Kus								
18	03-01-011	Demontáž / montáž rozhlasu do osazení částí, repozice	Kus								
19	157018	Instalacei rozhlasu	Kus								
20	157001	Měření pro revizní orientaci hlasový zřetěz	Kus								
21	157003	Kalibrace pro revizní orientaci hlasový vstup - výstup z částí	Kus								
22	157004	Měření pro revizní orientaci hlasový výstup z částí	Kus								
23	157004-1	Kalibrace pro revizní orientaci hlasový výstup z částí	Kus								

Demontáž komponent rozhlasu a přípojení nových rozhlasových částí do přílohy 004
Příloha 004 a dispozice - spočítány kusy, namístitelní díle akustická souba, resp.: D4-E 05-13007-EN04 nebo nebo revocovaný, dovedení, montáž, odprava, manipulace, instalace, připojení, uložení, označení, spočítány a namontováni přílohy
Příloha 004 a dispozice - spočítány kusy, namístitelní díle podstavcei resp.: D4H S4FE-10P(7) nebo revocovaný
Příloha 004 a dispozice - spočítány kusy, namístitelní díle podstavcei resp.: T04 S5-53185SV nebo revocovaný
Příloha 004, 018 a dispozice - spočítány kusy namontováni lavních částí, rezervní pro přílohu 018 ať realizace
Jedna BV v rozhlasové soustavě na nový stav
stávající stav, označeno v tabulce rozvodů rozhlasu přílohy z DPS (měřeno požárnými Acad)
stávající stav, označeno v tabulce rozvodů rozhlasu přílohy z DPS (měřeno požárnými Acad)
stávající stav, spočítány kusy
Měření akustických útlumů rozhlasu stavu rozhlasu
Namontování výkonek rozhlasu
osazení přílohou reprezentativní pulsu P4
Příloha 005
Měření přílohy 05-01-006 - pul P4 nový
di rozhlasu soustavy
Příloha 007 - spočítány kusy
Příloha 007 - spočítány kusy
Příloha 007 - spočítány kusy
část v ČP, montážní přílohu uvedeno u položky 155008
Příloha 007 - spočítány kusy
část v ČP, montážní přílohu uvedeno u položky 155007
Příloha 007 - spočítány kusy
Příloha 007 a dispozice - spočítány kusy
Příloha 005 a dispozice - spočítány kusy, namístitelní díle podstavcei
ISCHS
Příloha 005 a dispozice - spočítány kusy, namístitelní díle podstavcei
ISCHS
Příloha 005 a dispozice - spočítány kusy, namístitelní díle podstavcei
ISCHS
Příloha 005 a dispozice - spočítány kusy, namístitelní díle podstavcei
ISCHS

24	757005	Majáček pro navedení orientační úroveň 3 eskalátory	Kus	Příloha 005 a dispozice - spočteny kusy, rozmístění dle podrobného BCNE
25	757006	Majáček pro navedení orientací stropový 1 eskalátor	Kus	Příloha 005 a dispozice - spočteny kusy, rozmístění dle podrobného BCNE
26	757007	Demontáž / montáž střešních světelných ZDM, MAN	Kus	Stávající stav. Dispozice - spočteny kusy
27	757008	Demontáž / montáž střešních světelných světelných	Kus	Stávající stav. Příloha 005 a dispozice - spočteny kusy
28	757132	Stavování kotelny pro měřiče na veřejných prostranstvích	Kus	Dispozice - spočteny kusy
29	757008	VIP pavilů s akustickým vyloučením vč. kotelny	Kus	Příloha 011 a dispozice - spočteny kusy, např.: ELERN SLP 2x16 METHOD E nebo rovnocenný
30	74721	Světelný zářivka dvojitá s ochranným lodičkem s výškou 230/150, IP-44	Kus	Příloha 011 a dispozice - spočteny kusy
31	757008-1	Demontáž / montáž střešních světelných ZDM, VIP, vč. kotelny	Kus	Stávající stav. Dispozice - spočteny kusy
32	757008-2	Demontáž / montáž střešních světelných ZDM, VIP, vč. kotelny	Kus	Stávající stav. Dispozice - spočteny kusy
33	757008-1	Demontáž / montáž střešních světelných ZDM, VIP, vč. kotelny	Kus	Stávající stav. Dispozice - spočteny kusy
3 Přístupový systém				
34	757004	Fluidní bezdrátová přístupová síť (bezdrátová síť) 400x200x150 mm (řísavé) uzamykatelná souběžná páterné jehlová Mito, laser kontakt, řídicí deska, tlačítka, integrovaný přijímač IP, 1x600mm horní kotelník, zábr. 12x100x200, dluh 12x177x4x 4)	Kus	Příloha 011 - spočteny kusy např.: S4U nebo rovnocenný
35	757006	Číslo řada MIFARE-T1000-1000 - kotelník pro stání - IP	Kus	Příloha 011 - spočteny kusy např.: MAFS03 nebo rovnocenný Zvolba jevnických čísel na základě v místnosti 201.1, součástí a přílohou CPZ na základě listů bč občany rozestavěné vnitřní půlní rozestavěné a vnitřní příloha
36	757009	Podzemní magnetický kotelník se zabudovanými střešními	Kus	Dispozice - spočteny kusy a přístupovým systémem, např.: ABLOY EL500 nebo rovnocenný
37	757007	Elektronický zámek vč. kotelní, laminu a příslušenství, certifikace police, Cmk	Kus	Příloha 011 - spočteny kusy např.: COMPCORFIBER nebo Dispozice - spočteny kusy a přístupovým systémem
38	757009	Magnetický kotelník se zabudovanými střešními	Kus	Stávající stav. Dispozice - spočteny kusy
39	757005	Zabudování kotelny střešní	Kus	Dispozice - spočteny kusy
40	757011	Demontáž / montáž první přístupové systému na střešní	Kus	Nový kotelník CPZ v prostorách kotelny za územím ENK
41	93-02-012	Programování přístupového SW ENK	Kus	Úprava detailového SW na nový stav
42	757135	Průmyslová měřička IP HD kamera s objektivem pohledu 2,8mm (výhled)	Kus	Příloha 005 a dispozice - spočteny kusy, např.: bezdrátová kamera BOVICH Divion IP starlight 6000 HD (9891-62013) nebo rovnocenná
43	757136	IP HD kamera kamera 7200x0 VR 3-5mm 3MP	Kus	Příloha 005 a dispozice - spočteny kusy, např.: kamera BOVICH Přístupové IP starlight 6000VR (9891-63013) nebo rovnocenná
44	757065	Stávající kotelník pro kotelník se zabudovanými veřejných	Kus	Dispozice - spočteny kusy
45	757067	Úprava pro zabudování IP kamery	Kus	Podstavec nových kamer 130x
46	757011	Demontáž / montáž střešních světelných ZDM, vč. kotelny	Kus	Stávající stav. Dispozice - spočteny kusy
47	757012	Demontáž / přemístění / montáž montáž na nástupišti pro střešních světelných kotelny	Kus	Stávající stav. Dispozice - spočteny kusy
48	757057	Kamerové zrcadlo (před kamerou)	Kus	Dispozice - spočteny kusy (cena v DPS, špatný rozstředí kamer 4x10x33)
5 Hledinové zařízení				
49	757025	Podhledové digitální ZRC vč. kotelny - dle ústí	Kus	Příloha 013 a dispozice - spočteny kusy
50	757010	Demontáž / přemístění / montáž kotelny na nástupišti pro střešních světelných kotelny	Kus	Stávající stav. Dispozice - spočteny kusy
51	757009	Demontáž / montáž kotelny v ÚL LV a LP vč. kotelny	Kus	Stávající stav. Dispozice - spočteny kusy
6 TSM 400				
52	757126	Arbitra vč. kotelny	Kus	Příloha 018 a dispozice - spočteny kusy
53	757128	Ošacovací	Kus	Příloha 018 - spočteny kusy
54	757128-1	Jumpov, kotelník, sestava	Kus	Příloha 018 - spočteny kusy

Rekonstrukce Jířho z Poděbrad

101	756047	Kabel Cu 7* P1750/90-M 100x0,5 - stříbrný	m
102	756028	Kabel Cu 7* P1750/90-M 100x0,8 - stříbrný	m
		Kabel Cu 7* M 5/1750 P1MF 6x7	m
103	743015	Kabel Cu 7* M 2 x 2,5	m
104	743314	Kabel Cu 7* M 2 x 1,5 - stříbrný	m
105	743018	Kabel Cu 7* M 3 x 2,5	m
106	756031	Kabel Cu 7* M 100x0,5 - stříbrný	m
		Kabel Cu 7* M 100x0,8 - stříbrný	m
107	756030	Kabel Cu 7* M 2x 1,5 - stříbrný - (venění jáma)	m
108	756031	Kabel Cu 7* M 0x 0,75 - stříbrný - (vnějšné jáma)	m
109	743309	Kabel Cu 7* M 18 x 2,5 - stříbrný	m
110	756053	Optický kabel GFR 24x 5M (B125H+124 MM (200125))	m
		(OM3) P1750/90-M	m
111	756052	Kabel Cu 7* P1750/90-M 200x0,5 - stříbrný	m
112	756016	Kabel Cu 7* M 200x0,5 - stříbrný	m
113	756046	Kabel Cu 7* M 250x0,8 - stříbrný	m
		Kabel Cu 7* P1750/90-M 50x0,8 - stříbrný	m
114	745004	Cu vodič šlitovaný 7* 8 mm ²	m
		Kabelové konstruktce	m
115	745051	Kabelový žitň (odstředěný) P1750/90-M 200x100	m
115	745050	Prepážkami epoxidní kabelových tras podobně	m
117	745003	Trubka (pneumatická svítilna) vč. příslušenství odstav. pruzn	m
116	745014	Kabelový žitň stříbrný - M 5050	m



116	756052	Kabel Cu 7* P1750/90-M 100x0,5 - stříbrný	m
117	756053	Kabel Cu 7* P1750/90-M 100x0,8 - stříbrný	m
118	756054	Kabel Cu 7* P1750/90-M 100x1,0 - stříbrný	m
119	756055	Kabel Cu 7* P1750/90-M 100x1,2 - stříbrný	m
120	756056	Kabel Cu 7* P1750/90-M 100x1,5 - stříbrný	m
121	756057	Kabel Cu 7* P1750/90-M 100x2,0 - stříbrný	m
122	756058	Kabel Cu 7* P1750/90-M 100x2,5 - stříbrný	m
123	756059	Kabel Cu 7* P1750/90-M 100x3,0 - stříbrný	m
124	756060	Kabel Cu 7* P1750/90-M 100x3,5 - stříbrný	m
125	756061	Kabel Cu 7* P1750/90-M 100x4,0 - stříbrný	m
126	756062	Kabel Cu 7* P1750/90-M 100x4,5 - stříbrný	m
127	756063	Kabel Cu 7* P1750/90-M 100x5,0 - stříbrný	m
128	756064	Kabel Cu 7* P1750/90-M 100x5,5 - stříbrný	m
129	756065	Kabel Cu 7* P1750/90-M 100x6,0 - stříbrný	m
130	756066	Kabel Cu 7* P1750/90-M 100x6,5 - stříbrný	m
131	756067	Kabel Cu 7* P1750/90-M 100x7,0 - stříbrný	m
132	756068	Kabel Cu 7* P1750/90-M 100x7,5 - stříbrný	m
133	756069	Kabel Cu 7* P1750/90-M 100x8,0 - stříbrný	m
134	756070	Kabel Cu 7* P1750/90-M 100x8,5 - stříbrný	m
135	756071	Kabel Cu 7* P1750/90-M 100x9,0 - stříbrný	m
136	756072	Kabel Cu 7* P1750/90-M 100x9,5 - stříbrný	m
137	756073	Kabel Cu 7* P1750/90-M 100x10,0 - stříbrný	m
138	756074	Kabel Cu 7* P1750/90-M 100x10,5 - stříbrný	m
139	756075	Kabel Cu 7* P1750/90-M 100x11,0 - stříbrný	m
140	756076	Kabel Cu 7* P1750/90-M 100x11,5 - stříbrný	m
141	756077	Kabel Cu 7* P1750/90-M 100x12,0 - stříbrný	m
142	756078	Kabel Cu 7* P1750/90-M 100x12,5 - stříbrný	m
143	756079	Kabel Cu 7* P1750/90-M 100x13,0 - stříbrný	m
144	756080	Kabel Cu 7* P1750/90-M 100x13,5 - stříbrný	m
145	756081	Kabel Cu 7* P1750/90-M 100x14,0 - stříbrný	m
146	756082	Kabel Cu 7* P1750/90-M 100x14,5 - stříbrný	m
147	756083	Kabel Cu 7* P1750/90-M 100x15,0 - stříbrný	m
148	756084	Kabel Cu 7* P1750/90-M 100x15,5 - stříbrný	m
149	756085	Kabel Cu 7* P1750/90-M 100x16,0 - stříbrný	m
150	756086	Kabel Cu 7* P1750/90-M 100x16,5 - stříbrný	m
151	756087	Kabel Cu 7* P1750/90-M 100x17,0 - stříbrný	m
152	756088	Kabel Cu 7* P1750/90-M 100x17,5 - stříbrný	m
153	756089	Kabel Cu 7* P1750/90-M 100x18,0 - stříbrný	m
154	756090	Kabel Cu 7* P1750/90-M 100x18,5 - stříbrný	m
155	756091	Kabel Cu 7* P1750/90-M 100x19,0 - stříbrný	m
156	756092	Kabel Cu 7* P1750/90-M 100x19,5 - stříbrný	m
157	756093	Kabel Cu 7* P1750/90-M 100x20,0 - stříbrný	m
158	756094	Kabel Cu 7* P1750/90-M 100x20,5 - stříbrný	m
159	756095	Kabel Cu 7* P1750/90-M 100x21,0 - stříbrný	m
160	756096	Kabel Cu 7* P1750/90-M 100x21,5 - stříbrný	m
161	756097	Kabel Cu 7* P1750/90-M 100x22,0 - stříbrný	m
162	756098	Kabel Cu 7* P1750/90-M 100x22,5 - stříbrný	m
163	756099	Kabel Cu 7* P1750/90-M 100x23,0 - stříbrný	m
164	756100	Kabel Cu 7* P1750/90-M 100x23,5 - stříbrný	m
165	756101	Kabel Cu 7* P1750/90-M 100x24,0 - stříbrný	m
166	756102	Kabel Cu 7* P1750/90-M 100x24,5 - stříbrný	m
167	756103	Kabel Cu 7* P1750/90-M 100x25,0 - stříbrný	m
168	756104	Kabel Cu 7* P1750/90-M 100x25,5 - stříbrný	m
169	756105	Kabel Cu 7* P1750/90-M 100x26,0 - stříbrný	m
170	756106	Kabel Cu 7* P1750/90-M 100x26,5 - stříbrný	m
171	756107	Kabel Cu 7* P1750/90-M 100x27,0 - stříbrný	m
172	756108	Kabel Cu 7* P1750/90-M 100x27,5 - stříbrný	m
173	756109	Kabel Cu 7* P1750/90-M 100x28,0 - stříbrný	m
174	756110	Kabel Cu 7* P1750/90-M 100x28,5 - stříbrný	m
175	756111	Kabel Cu 7* P1750/90-M 100x29,0 - stříbrný	m
176	756112	Kabel Cu 7* P1750/90-M 100x29,5 - stříbrný	m
177	756113	Kabel Cu 7* P1750/90-M 100x30,0 - stříbrný	m
178	756114	Kabel Cu 7* P1750/90-M 100x30,5 - stříbrný	m
179	756115	Kabel Cu 7* P1750/90-M 100x31,0 - stříbrný	m
180	756116	Kabel Cu 7* P1750/90-M 100x31,5 - stříbrný	m
181	756117	Kabel Cu 7* P1750/90-M 100x32,0 - stříbrný	m
182	756118	Kabel Cu 7* P1750/90-M 100x32,5 - stříbrný	m
183	756119	Kabel Cu 7* P1750/90-M 100x33,0 - stříbrný	m
184	756120	Kabel Cu 7* P1750/90-M 100x33,5 - stříbrný	m
185	756121	Kabel Cu 7* P1750/90-M 100x34,0 - stříbrný	m
186	756122	Kabel Cu 7* P1750/90-M 100x34,5 - stříbrný	m
187	756123	Kabel Cu 7* P1750/90-M 100x35,0 - stříbrný	m
188	756124	Kabel Cu 7* P1750/90-M 100x35,5 - stříbrný	m
189	756125	Kabel Cu 7* P1750/90-M 100x36,0 - stříbrný	m
190	756126	Kabel Cu 7* P1750/90-M 100x36,5 - stříbrný	m
191	756127	Kabel Cu 7* P1750/90-M 100x37,0 - stříbrný	m
192	756128	Kabel Cu 7* P1750/90-M 100x37,5 - stříbrný	m
193	756129	Kabel Cu 7* P1750/90-M 100x38,0 - stříbrný	m
194	756130	Kabel Cu 7* P1750/90-M 100x38,5 - stříbrný	m
195	756131	Kabel Cu 7* P1750/90-M 100x39,0 - stříbrný	m
196	756132	Kabel Cu 7* P1750/90-M 100x39,5 - stříbrný	m
197	756133	Kabel Cu 7* P1750/90-M 100x40,0 - stříbrný	m
198	756134	Kabel Cu 7* P1750/90-M 100x40,5 - stříbrný	m
199	756135	Kabel Cu 7* P1750/90-M 100x41,0 - stříbrný	m
200	756136	Kabel Cu 7* P1750/90-M 100x41,5 - stříbrný	m
201	756137	Kabel Cu 7* P1750/90-M 100x42,0 - stříbrný	m
202	756138	Kabel Cu 7* P1750/90-M 100x42,5 - stříbrný	m
203	756139	Kabel Cu 7* P1750/90-M 100x43,0 - stříbrný	m
204	756140	Kabel Cu 7* P1750/90-M 100x43,5 - stříbrný	m
205	756141	Kabel Cu 7* P1750/90-M 100x44,0 - stříbrný	m
206	756142	Kabel Cu 7* P1750/90-M 100x44,5 - stříbrný	m
207	756143	Kabel Cu 7* P1750/90-M 100x45,0 - stříbrný	m
208	756144	Kabel Cu 7* P1750/90-M 100x45,5 - stříbrný	m
209	756145	Kabel Cu 7* P1750/90-M 100x46,0 - stříbrný	m
210	756146	Kabel Cu 7* P1750/90-M 100x46,5 - stříbrný	m
211	756147	Kabel Cu 7* P1750/90-M 100x47,0 - stříbrný	m
212	756148	Kabel Cu 7* P1750/90-M 100x47,5 - stříbrný	m
213	756149	Kabel Cu 7* P1750/90-M 100x48,0 - stříbrný	m
214	756150	Kabel Cu 7* P1750/90-M 100x48,5 - stříbrný	m
215	756151	Kabel Cu 7* P1750/90-M 100x49,0 - stříbrný	m
216	756152	Kabel Cu 7* P1750/90-M 100x49,5 - stříbrný	m
217	756153	Kabel Cu 7* P1750/90-M 100x50,0 - stříbrný	m
218	756154	Kabel Cu 7* P1750/90-M 100x50,5 - stříbrný	m
219	756155	Kabel Cu 7* P1750/90-M 100x51,0 - stříbrný	m
220	756156	Kabel Cu 7* P1750/90-M 100x51,5 - stříbrný	m
221	756157	Kabel Cu 7* P1750/90-M 100x52,0 - stříbrný	m
222	756158	Kabel Cu 7* P1750/90-M 100x52,5 - stříbrný	m
223	756159	Kabel Cu 7* P1750/90-M 100x53,0 - stříbrný	m
224	756160	Kabel Cu 7* P1750/90-M 100x53,5 - stříbrný	m
225	756161	Kabel Cu 7* P1750/90-M 100x54,0 - stříbrný	m
226	756162	Kabel Cu 7* P1750/90-M 100x54,5 - stříbrný	m
227	756163	Kabel Cu 7* P1750/90-M 100x55,0 - stříbrný	m
228	756164	Kabel Cu 7* P1750/90-M 100x55,5 - stříbrný	m
229	756165	Kabel Cu 7* P1750/90-M 100x56,0 - stříbrný	m
230	756166	Kabel Cu 7* P1750/90-M 100x56,5 - stříbrný	m
231	756167	Kabel Cu 7* P1750/90-M 100x57,0 - stříbrný	m
232	756168	Kabel Cu 7* P1750/90-M 100x57,5 - stříbrný	m
233	756169	Kabel Cu 7* P1750/90-M 100x58,0 - stříbrný	m
234	756170	Kabel Cu 7* P1750/90-M 100x58,5 - stříbrný	m
235	756171	Kabel Cu 7* P1750/90-M 100x59,0 - stříbrný	m
236	756172	Kabel Cu 7* P1750/90-M 100x59,5 - stříbrný	m
237	756173	Kabel Cu 7* P1750/90-M 100x60,0 - stříbrný	m
238	756174	Kabel Cu 7* P1750/90-M 100x60,5 - stříbrný	m
239	756175	Kabel Cu 7* P1750/90-M 100x61,0 - stříbrný	m
240	756176	Kabel Cu 7* P1750/90-M 100x61,5 - stříbrný	m
241	756177	Kabel Cu 7* P1750/90-M 100x62,0 - stříbrný	m
242	756178	Kabel Cu 7* P1750/90-M 100x62,5 - stříbrný	m
243	756179	Kabel Cu 7* P1750/90-M 100x63,0 - stříbrný	m
244	756180	Kabel Cu 7* P1750/90-M 100x63,5 - stříbrný	m
245	756181	Kabel Cu 7* P1750/90-M 100x64,0 - stříbrný	m
246	756182	Kabel Cu 7* P1750/90-M 100x64,5 - stříbrný	m
247	756183	Kabel Cu 7* P1750/90-M 100x65,0 - stříbrný	m
248	756184	Kabel Cu 7* P1750/90-M 100x65,5 - stříbrný	m
249	756185	Kabel Cu 7* P1750/90-M 100x66,0 - stříbrný	m
250	756186	Kabel Cu 7* P1750/90-M 100x66,5 - stříbrný	m
251	756187	Kabel Cu 7* P1750/90-M 100x67,0 - stříbrný	m
252	756188	Kabel Cu 7* P1750/90-M 100x67,5 - stříbrný	m
253	756189	Kabel Cu 7* P1750/90-M 100x68,0 - stříbrný	m
254	756190	Kabel Cu 7* P1750/90-M 100x68,5 - stříbrný	m
255	756191	Kabel Cu 7* P1750/90-M 100x69,0 - stříbrný	m
256	756192	Kabel Cu 7* P1750/90-M 100x69,5 - stříbrný	m
257	756193	Kabel Cu 7* P1750/90-M 100x70,0 - stříbrný	m
258	756194	Kabel Cu 7* P1750/90-M 100x70,5 - stříbrný	m
259	756195	Kabel Cu 7* P1750/90-M 100x71,0 - stříbrný	m
260	756196	Kabel Cu 7* P1750/90-M 100x71,5 - stříbrný	m
261	756197	Kabel Cu 7* P1750/90-M 100x72,0 - stříbrný	m
262	756198	Kabel Cu 7* P1750/90-M 100x72,5 - stříbrný	m
263	756199	Kabel Cu 7* P1750/90-M 100x73,0 - stříbrný	m
264	756200	Kabel Cu 7* P1750/90-M 100x73,5 - stříbrný	m
265	756201	Kabel Cu 7* P1750/90-M 100x74,0 - stříbrný	m
266	756202	Kabel Cu 7* P1750/90-M 100x74,5 - stříbrný	m
267	756203	Kabel Cu 7* P1750/90-M 100x75,0 - stříbrný	m
268	756204	Kabel Cu 7* P1750/90-M 100x75,5 - stříbrný	m
269	756205	Kabel Cu 7* P1750/90-M 100x76,0 - stříbrný	m
270	756206	Kabel Cu 7* P1750/90-M 100x76,5 - stříbrný	m
271	756207	Kabel Cu 7* P1750/90-M 100x77,0 - stříbrný	m
272	756208	Kabel Cu 7* P1750/90-M 100x77,5 - stříbrný	m
273	756209	Kabel Cu 7* P1750/90-M 100x78,0 - stříbrný	m
274	756210	Kabel Cu 7* P1750/90-M 100x78,5 - stříbrný	m
275	756211	Kabel Cu 7* P1750/90-M 100x79,0 - stříbrný	m
27			

Rekonstrukce Jiřího z Poděbrad

118/745015	Kabelový žebřík střešní - M 100/50	m
120/745032	Kabelový žebřík střešní P75095A-M 50/50	m
121/745001	Kabelová C-8/8a	m
122/745002	Kabelová C-8/8a provedení P75095B - M	m
12	Přelidky, demontáže a ostění	
123/751123-12	Geotextilový návěsíček pro příkopové odznaky, 200x200x150, 3796	kus
124/751123-13	Úvodní příkopů pro Elvantis a F&E propustnosti	kus
125/752013	Demontáž / přemístění / montáž střešního panelu AIS, včetně krmeců	kus
126/752025	demontáž střešních krmeců a krmových koutů včetně staroplochy vč. identifikace	m
127/749011	Výřez střešních krmeců a jejich úplná udrážka do nové kabelové trasy	m
128/93-01-073	Zemní stěže kabelové trasy na stěně	kus
129/747701	Ramenní tráva vnitřní svazky (T1x), bezstranová	kus
130/93-01-001	Modernizace mlamozí PM / DS	celok.
131/93-01-002	Průhlední pracovní	celok.
132/745023	Odtahové zařízení	hod
133/745002	Svazkové přírůstky	hod
13	Očištění, kontrola a revize	
134/750107	Očištění, naprogramování, nastavení, měření	kus
135/750202	Kamerové skúšky za účasti strojevedoucího (umístění TV-hodin)	hod
136/93-01-003	Údržba technologické místnosti	hod
137/93-01-004	Očištění technologického rozvaděče	kus
138/750004	Měření pohyblivých signálů vč. vypracování měřičských protokolů	kus
139/750005	údržba optických kabelů vč. proskoumání	kus
140/750006	měření mezikablových sáček vč. protiskvělu	kus
141/749932	Východí revize, revize zprávy	hod
142/749911	připravení a kontrola zprávy	hod
143/749956	Výřez dodatečné dokumentace	kus
144/93-01-005	Opisová pracovní dokumentace	kus

Přesun rozvoden

9	Telefonní zařízení	kus
10	Tradiční	kus
151081	Tradiční přílohy - analogový	kus

METROPROJEKT Praha a.s.

101 - 40m, 104 - 30m (měřeno půdorysně) + 10m svahové trasy + 50m rezervy, Dodávka, montáž, přípravky, kování,
101 - 50m, 102 - 350m, 104 - 20m, 105 - 550m (měřeno půdorysně) + 20m svahové trasy + 20m rezervy, Dodávka, montáž, přípravky, kování,
101 - 40m, 102 - 100m, 103 - 30m, 104 - 60m, 105 - 100m, 107 - 100m, 108 - 30m (měřeno půdorysně) + 20m svahové trasy + 50m rezervy, Dodávka, montáž, kování, úprava, úprava střešní střešní ošivky v souvislosti s účinnými opatřeními
101 - 40m, 102 - 40m, 104 - 50m, 106 - 20m, 107 - 50m, 108 - 10m (měřeno půdorysně) + 100m svahové trasy + 20m rezervy, Dodávka, montáž, kování, úprava přílohy
Přílohy 009, 011 a doplnění - spočítány kusy
Přílohy 009 a 011 - spočítány kusy
úprava střešní střešní, Dispozice - spočítány kusy
Stavby střešní
Očištění z dílnice
Přílohy 005, 007, 009, 011, 013, 017 a doplnění - ručičkami kabeľových tras, spočítány kusy + rezervy pro případné změny při realizaci
Úprava střešních rozvodů v místnostech PM a DS podle požadavků stavebního úřadu
Výběr materiálu pro realizaci střešních rozvodů a zařízení dle požadavků stavebního úřadu
Dispozice - spočítány kusy 300000
měření signálu po instalaci antén
revize regulace nových zařízení
obsluha a nastavení instalovaných zařízení a systémů včetně zajištění účinných opatření
Zpracování změn ve dokumentaci provozní

Rekonstrukce Jiřiho z Poděbrad

75700	2	pevnostní deska	kus
15		Kabody	
75605		izolace Cu 100 s 302/0,8 - stínění	m
		Kabel Cu 100 M 10Q/0,8 - stínění	m



Příloha č. 4c

Rozdílový soupis prací

Rekonstrukce Jiřího z Poděbrad

ROZDÍLOVÝ SOUPIS PRACÍ

Stavba: Rekonstrukce Jiřího z Poděbrad
Objekt: PS 93-1 Stádojímnařská zařízení

Zhotovitel:
Dálam:

P.Č.	Kód položky	Popis	MJ	Množství DPS	Množství RDG	Množství RDH	Cena jednotková	Cena celkem DPS	Cena celkem RDG	Cena celkem RDH	Výpočet, komentář, odkaz na část dokumentace
1	2	3	4	5	6	7	8	9	10	11	12

CELKEM SO: 14 325 370,50 15 759 703,10 1 634 298,60

1	2	3	4	5	6	7	8	9	10	11	12
1		Rozhled									
1	192-01-000	Decimální rozhraněvací jednotky	kus								napájení kampanovými nutnými k připojení nových rozhraněvacích jednotek do přílohy 004
2	757026	Reproduktor profesionální ČSN EN 54-24 1,5/20W, vč. šimravové lavny tepelné pojistky	kus								Příloha 004 a dispoziční - speciální kusy, rozmístění dle aktuálního plánu, roz: DLE 06-1307-2014 sml. nebo rozpisovací, střešního, střešní, střešní, montáž, instalace, připojení, odvětrání, zkušební a zkušební práce.
3	757039-1	Ventilátor reproduktor tlakový ČSN EN 54-24 10W - armovaný vč. šimravové lavny tepelné pojistky	kus								Příloha 004 a dispoziční - speciální kusy, rozmístění dle požadavků, roz: DLE 06-1307-2014 sml. nebo rozpisovací
4	757039-2	Střešový reproduktor ČSN EN 54-24 6W vč. šimravové lavny tepelné pojistky	kus								Příloha 004 a dispoziční - speciální kusy, rozmístění dle požadavků, roz: DLE 06-1307-2014 sml. nebo rozpisovací
5	747702	Rozvodná krabice včetně svazků (Typ: F1750)00-M	kus								Příloha 004, 013 a dispoziční - speciální kusy, rozmístění dle požadavků, roz: DLE 06-1307-2014 sml. nebo rozpisovací
6	502-01-009	Programová a konfigurace rozhraněvací jednotky	kus								Úprava SW v rozhraněvací jednotce na nový stav
7	748001	Demontáž stávajících rozhraněvacích jednotek	m								stávající stav, smlouba v tržních rozvedu rozhraněvacích jednotek z DPS (inženýrské podklady AC00)
8	750002	Demontáž stávajících kabelových rozhraněvacích jednotek	m								stávající stav, smlouba v tržních rozvedu rozhraněvacích jednotek z DPS (inženýrské podklady AC00)
9	750003	Demontáž stávajících reproduktorů	kus								stávající stav, smlouba v tržních rozvedu rozhraněvacích jednotek z DPS (inženýrské podklady AC00)
10	750001	Měření strunové délky dle ČSN EN 50649 vč. prohlášení	kus								stávající stav, smlouba v tržních rozvedu rozhraněvacích jednotek z DPS (inženýrské podklady AC00)
11	93-01-010	Výkonná kmitovka	kus								stávající stav, smlouba v tržních rozvedu rozhraněvacích jednotek z DPS (inženýrské podklady AC00)
12	93-01-008	AOC	kus								stávající stav, smlouba v tržních rozvedu rozhraněvacích jednotek z DPS (inženýrské podklady AC00)
13	93-01-007	Plat PM - repáža a doplňků (množství část, zábrta, ovladač a signální prvky, tlač, světelné)	kus								stávající stav, smlouba v tržních rozvedu rozhraněvacích jednotek z DPS (inženýrské podklady AC00)
14	757148	Plat PM - kompletní (množství část, svazky, výhled a signální prvky, tlač, světelné)	kus								stávající stav, smlouba v tržních rozvedu rozhraněvacích jednotek z DPS (inženýrské podklady AC00)
15	757154	Odstranění zábrty - 1 střešový pracovní střešový + dle	kus								stávající stav, smlouba v tržních rozvedu rozhraněvacích jednotek z DPS (inženýrské podklady AC00)
16	750007	Demontáž 7 montáž střešových jednotek vč. zapojení	kus								stávající stav, smlouba v tržních rozvedu rozhraněvacích jednotek z DPS (inženýrské podklady AC00)
17	750008	Demontáž 7 montáž střešových jednotek, vč. zapojení	kus								stávající stav, smlouba v tržních rozvedu rozhraněvacích jednotek z DPS (inženýrské podklady AC00)
18	93-01-011	Demontáž 7 montáž střešových jednotek vč. zapojení	kus								stávající stav, smlouba v tržních rozvedu rozhraněvacích jednotek z DPS (inženýrské podklady AC00)
19	757018	Instalace střešových jednotek	kus								Příloha 007 a dispoziční - speciální kusy, rozmístění dle požadavků
20	757001	Montáž příslušenství (množství část, svazky, výhled a signální prvky, tlač, světelné)	kus								Příloha 005 a dispoziční - speciální kusy, rozmístění dle požadavků
21	757003	Montáž příslušenství (množství část, svazky, výhled a signální prvky, tlač, světelné)	kus								Příloha 005 a dispoziční - speciální kusy, rozmístění dle požadavků
22	757004	Montáž příslušenství (množství část, svazky, výhled a signální prvky, tlač, světelné)	kus								Příloha 005 a dispoziční - speciální kusy, rozmístění dle požadavků

Rekonstrukce Jiřího z Poděbrad

100	750307	Kabel Cu 7x M 4x2x0,5 - stíněný	m
101	750347	Kabel Cu 7x M 4x2x0,5 - stíněný	m
102	750308	Kabel Cu 7x M 5x2x0,5 - stíněný	m
103	743015	Kabel Cu 7x M 2 x 2,5	m
104	743314	Kabel Cu 7x M 2 x 1,5 - stíněný	m
105	743018	Kabel Cu 7x M 3 x 2,5	m
106	750311	Kabel Cu 7x M 10x2x0,5 - stíněný	m
107	750330	Kabel Cu 7x M 10x2x0,5 - stíněný - (stíněný jádro)	m
108	750331	Kabel Cu 7x M 10 x 0,75 - stíněný - (stíněné jádro)	m
109	743306	Kabel Cu 7x M 19 x 2,5 - stíněný	m
110	750343	Oplocný kabel GRP 24x 5M (P125) 12x4 MM (SPT25) V (OM3) P1750190-M	m
111	750352	Kabel Cu V P1750190-M 20x2x0,5 - stíněný	m
112	750316	Kabel Cu 7x M 20x2x0,5 - stíněný	m
113	750348	Kabel Cu 7x M 25x2x0,5 - stíněný	m
114	740604	Cu vodič izolovaný R' 6 mm ²	m
115	740601	Kabelová konstrukce	m
116	740605	Produktová opatření kabelových tras podlaží	m
117	740603	Tržnice (armovaná ohraničovací) s6, protiskvapovací drsna, průřez	m

Fazilový soupis prací

<p>součet kabelových dělek uvedených v příloze 013, osměřeny v dispozicích (měřeno podérně Acaid) + 20% na průřez, zvládní a vertikální trasy, Dodávka, montáž, udrbání, štítky</p> <p>úprava kabelů 750307</p>
<p>součet kabelových dělek uvedených v příloze 010, osměřeny v dispozicích (měřeno podérně Acaid) + 20% na průřez, zvládní a vertikální trasy, Dodávka, montáž, udrbání, štítky</p> <p>úprava kabelů 750347 a 750308</p>
<p>součet kabelových dělek uvedených v příloze 007, 008, 011, 012, 014 a 015, osměřeny v dispozicích (měřeno podérně Acaid) + 20% na průřez, zvládní a vertikální trasy, Dodávka, montáž, udrbání, štítky, litování, litování</p> <p>úprava kabelů 750307 a 750311</p>
<p>součet kabelových dělek uvedených v příloze 009, osměřeny v dispozicích (měřeno podérně Acaid) + 20% na průřez, zvládní a vertikální trasy, Dodávka, montáž, udrbání, štítky</p>
<p>součet kabelových dělek uvedených v příloze 013, osměřeny v dispozicích (měřeno podérně Acaid) + 20% na průřez, zvládní a vertikální trasy, Dodávka, montáž, udrbání, štítky</p>
<p>součet kabelových dělek uvedených v příloze 005 a 011, osměřeny v dispozicích (měřeno podérně Acaid) + 20% na průřez, zvládní a vertikální trasy, Dodávka, montáž, udrbání, štítky</p>
<p>součet kabelových dělek uvedených v příloze 007, osměřeny v dispozicích (měřeno podérně Acaid) + 20% na průřez, zvládní a vertikální trasy, Dodávka, montáž, udrbání, štítky</p>
<p>součet kabelových dělek uvedených v příloze 014 a 015, osměřeny v dispozicích (měřeno podérně Acaid) + 20% na průřez, zvládní a vertikální trasy, Dodávka, montáž, udrbání, štítky</p>
<p>součet kabelových dělek uvedených v příloze 018, osměřeny v dispozicích (měřeno podérně Acaid) + 20% na průřez, zvládní a vertikální trasy, Dodávka, montáž, udrbání, štítky</p>
<p>úprava kabelů 750348</p>
<p>úprava kabelů 750348</p>
<p>příloha 107 - 50m (měřeno podérně) + 50m svislá trasa + 10m rezervy, Dodávka, montáž, příslušenství, litování</p>
<p>příloha 107 - 170m, 103 - 30m, 107 - 50m (měřeno podérně) + 50m svislá trasa + 10m rezervy</p>
<p>Ložná udrbana a převedení kabelů přes izolovaná místa</p>

Rekonstrukce Jiřího z Poděbrad

Telematická zařízení	
757002	Telematická zbraňová RUTZ
757001	Telematická zbraňová - analogový
757000	Telematická box
60	Kabinky
757008	Kabel Cu 10*16-3x200 E - stíněný
	Kabel Cu 10*16-10x200,8 - stíněný

Rozdílový soupis prací



Elektrizace Praha