

NÁVRH NA ZMĚNU STAVBY

Stavba: Výměna pohyblivých schodů, revitalizace stanice a vybudování bezbariérového přístupu ve stanici Jiřího z Poděbrad

Číslo stavby:

Poradové číslo změnového listu:

14


Změna:

R

D - dokumentace

P - příprava

R - realizace

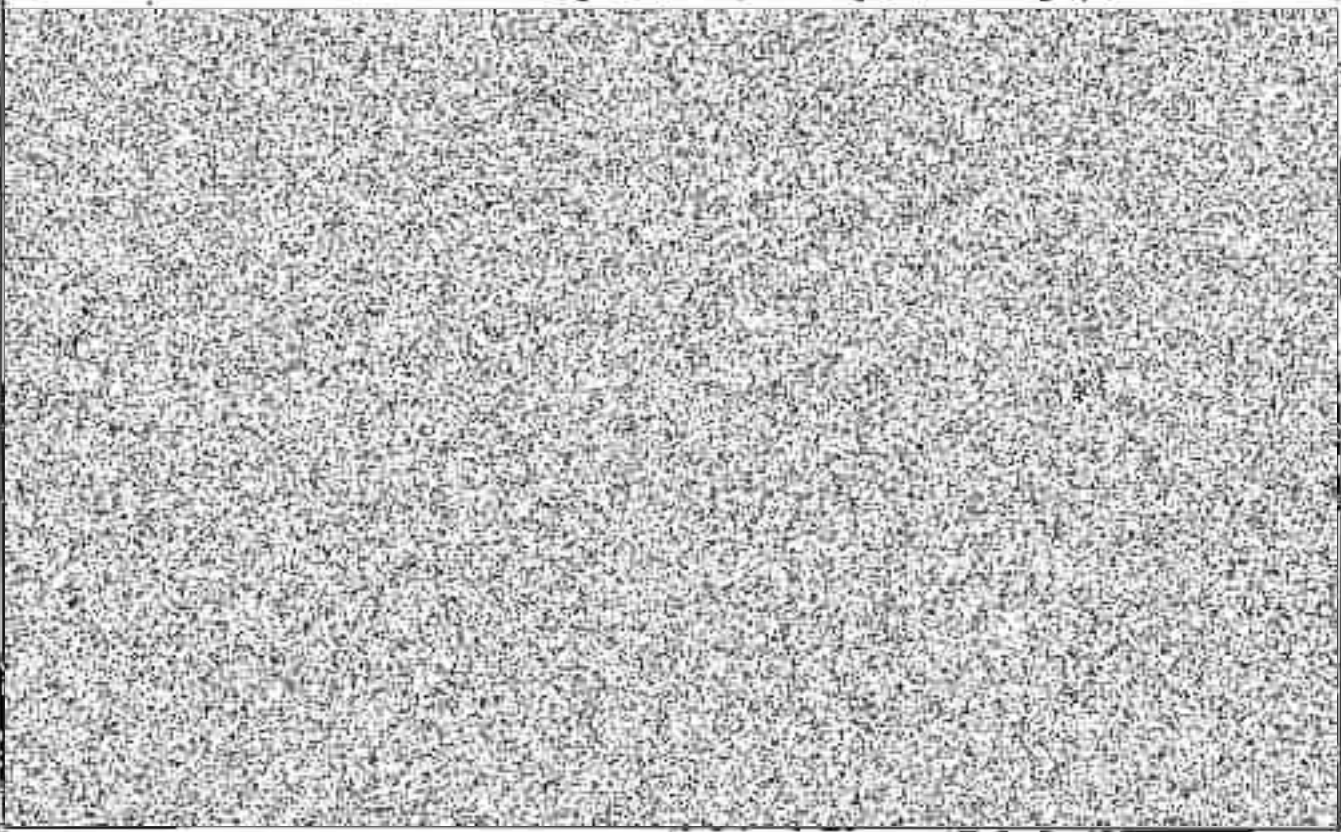
OBJEKT: EPS	číslo objektu: PS 93-2	Název: Záměna zdroje 12V na 24V
Popis změny:		
Změna zahrnuje záměnu zdrojů napájení Dř2V/6A za D24V/6A a zároveň souvisejících řetě - 12V/koef. 230V/2A za 24V/koef. 230V/2A viz příloha č. 4 - rozpisový VV.		
Zdůvodnění změny:		
Tato změna byla vyvolána ukončením výroby a dodávek napájecích zdrojů s jmenovitým napětím 12V. Nově jsou dodávány zdroje s jmenovitým napětím 24V. Se zánou hodnoty jmenovitého napětí souvisí i vyvolaná výměna řetě. Předtý dodaných zdrojů si řetě se nemění. Cena dodávaných komponent je zachována dle cen přivedených dle SÚD.		
METROPROJEKT Praha a.s. Hlavní inženýr projektu		
		
Souhlasím s použitými výměrami, materiály i výše uvedenou zdůvodněním.		

Stavba:	Výměna potrubních stanic, rekonstrukce stanice a vybudování požárního přístupu ve stanici Jiřího z Poděbrad	Číslo projektový:	450022	SČ	PS 93-2	Změnový list č.	14
---------	---	----------------------	--------	----	---------	--------------------	----





POSOUZENÍ NÁVRHU ZMĚNY

DŮPADY ZMĚNY:

Do projektové dokumentace:	ano			
Do časového plánu stavby:	ne			
Do ceny stavby:	ne	zvýšení o:	0,00	Kč



CELKOVÉ DOPORUČENÍ: Doporučuji ke schválení

Za Příkazníka:  INFRAM a.s. technický dozor objednatel	Za Objednatel:  Dopravní podnik hl. m. Prahy, státní podnik vedoucí odboru investic - Mgr. MČO
Za Objednatel:  Dopravní podnik hl. m. Prahy, státní podnik projektový manažer	Za Objednatel:  Dopravní podnik hl. m. Prahy, státní podnik technický řed

Seznam příloh k návrhu na změnu stavby:

Číslo přílohy	Název	Počet listů
Příloha č. 1	Rozúčtový výkaz výměr PS 95-Z EPS	1x A4
	Celkový počet stran návrhu změny stavby	1 x A4

ROZDÍLOVÝ SOUPIS PRACÍ

Stavba: Přesměrování jírniny, Pocháňov.
 ZONKRI 05.01.2 : EPS

Zákazník:
 Datum:

Stavba:

Pr. č.	Kód položky	Pops	MJ	Množství (př)	Množství (RPS)	Množství (rozdí)	Cena jednotková	Cena celkem (př)	Cena celkem (RPS)	Cena celkem (rozdí)	Výpočet, komentář, odhady část objemů práce
2	3		4	5	6	7	8	9	10	11	12

CELKEM SOI: 240 881,96 240 881,96 0,00

Pr. č.	Popis práce	MJ	Množství	Cena jednotková	Cena celkem
2	Přebudova	ks			
25	780506 (max 12V kont. 230V/ZA, vč. palice a montáže)	ks			
29	730507 (Napájecí zdroj 012V/VA, vč. síťové (max. 2 x 24Ah Ahu))	ks			
79	Nová polojednotka	ks			
80	(max 24V kont. 230V/ZA, vč. palice a montáže)	ks			
	(Napájecí zdroj 024V/VA, vč. síťové (max. 2 x 24Ah Ahu))	ks			

