

Geodetický servis Praha s.r.o.

Hostivařská 210/29, 102 00 Praha 10,

Název akce:

Praha 8 - Libeň

ul. Drahobejlova čp. 945/48

obnova TS 530 - chytrá

Objekt: TS 530

Číslo zakázky: **84/2021**

Datum: **08.03.2021**

Číslo stavby: **S-147426**


Odpovědný geodet:

Generální objednatel:

PREdistribuce, a.s.

TECHNICKÁ ZPRÁVA

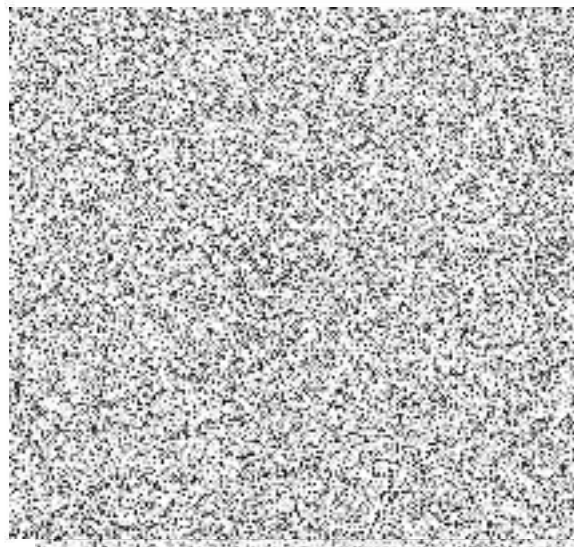
Číslo zakázky: 84/2021
Číslo stavby: S-147426
Název akce: Praha 8 - Libeň
ul. Drahobejlova čp. 945/48
obnova TS 530 - chytrá

Objekt: TS 530
Katastrální území: Libeň
Zhotovitel stavby: VOLTCOM, spol. s r.o.
Generální objednatel: PREdistribuce, a.s.
Výsledek měření: půdorys místnosti trafostanice s vyznačením částí
PREdistribuce, a.s., k. ú. Libeň, č. parc. 3277/2, I. suterén,
plocha částí PREdistribuce, a.s. = 47,5 m²
Geodetické body: získány z dokumentace Katastrálního úřadu pro hlavní město Prahu
Metoda měření: polygonový pořad, polární metoda, konstrukční oměrné
Software: Bentley MicroStation, Geus, MS Windows 10
Geodetická firma: Geodetický servis Praha s.r.o.
Odpovědný geodet: 
Verze PN PRE: JA 913, verze 2, účinnost od 1. 4. 2020

Datum: 08.03.2021 Vyhotovil:

Zaměřil:

Poznámka:



08.03.2021

č. ověření: 33/2021

Při zpracování byla dodržena PN PRE JA 913 v aktuální verzi.

Náležitosti a přesnosti odpovídá právním předpisům a podmínkám písemně dohodnutým s objednatelem.

Systém managementu jakosti společnosti Geodetický servis Praha, s.r.o.

Odpovídá normě ISO 9001 a ISO 14001 v oblasti: Poskytování geodetických služeb.