

SMLOUVA O DÍLO č. SML/067/2024

uzavřená podle ustanovení zákona č. 89/2012 Sb., občanského zákoníku, ve znění pozdějších předpisů (dále také „Občanský zákoník“)

ČLÁNEK I.

SMLUVNÍ STRANY A JEJICH ODPOVĚDNÍ ZÁSTUPCI

- Objednatel: Statutární město Brno**, Dominikánské nám. 196/1, 602 00Brno, Brno-město
zastoupené Ing. Andreou Pazderovou, starostkou městské části Brno - Královo Pole na základě čl. 13 odst. 2 a 3 obecně závazné vyhlášky statutárního města Brna č. 20/2001, kterou se vydává Statut města Brna, ve znění pozdějších změn
IČO: 449 92 785
DIČ: CZ44992785
Adresa pro doručování: ÚMČ Brno – Královo Pole
Palackého tř. 59, 612 93 Brno
Bankovní spojení: Československá obchodní banka, a.s.
číslo účtu: 105933093/0300
Tel. [REDAKCE]
zástupce ve věcech technických [REDAKCE]
- Zhotovitel: Abixeor s. r. o.**
se sídlem: Kratochvilka 98,66491 Kratochvilka
statutární orgán: Martin Hanák
ve věcech technických: Martin Hanák
IČO: 242 16 909
DIČ: CZ24216909
Bankovní spojení: KB Brno-venkov
Číslo účtu: 115-162600287/0100
Tel., email [REDAKCE]
Datová schránka: 2ii9urb

Subjekt je zapsán v Obchodním rejstříku vedeném Krajským soudem v Brně sp. zn. C 73773.

ČLÁNEK II.

ÚVODNÍ USTANOVENÍ

- Zhotovitel prohlašuje, že je na základě živnostenského oprávnění pro činnost provádění staveb, jejich změn a odstraňování, odborně způsobilý zhotovit dílo v rozsahu dohodnutém touto smlouvou.
- Zhotovitel prohlašuje, že se plně seznámil s rozsahem a povahou díla, s místem provádění díla, že jsou mu známy veškeré technické, kvalitativní a jiné podmínky provádění díla a že disponuje takovými kapacitami a odbornými znalostmi, které jsou pro řádné provedení díla nezbytné. Potvrzuje, že prověřil podklady a pokyny, které obdržel od Objednatele do uzavření této Smlouvy.

3. Objednatel se Zhotovitelem uzavírají tuto Smlouvu o dílo (dále jen „Smlouva“), s ohledem na to, že nabídka Zhotovitele na provedení díla byla dne 03.05.2024 Objednatelem vybrána v rámci veřejné zakázky zadané v dynamickém nákupním systému na opravy volných bytů a nebytových prostor v bytových domech s názvem „Oprava bytu č. 2, bytu č. 3 a bytu č. 7 v BD Kosmova 3, Brno“ jako nejvýhodnější.

ČLÁNEK III. PŘEDMĚT PLNĚNÍ

1. Předmětem této Smlouvy je závazek Zhotovitele řádně provést ve sjednané době, na své náklady a na své nebezpečí dílo a takto provedené dílo předat Objednateli a tomu odpovídající závazek Objednatele provedené dílo převzít a zaplatit Zhotoviteli cenu za jeho provedení dle čl. VI Smlouvy.
2. Dle dohody smluvních stran je předmětem díla provedení všech stavebních činností, prací a dodávek uvedených ve smlouvě a jejich přílohách v souladu se zadávací dokumentací dynamického nákupního systému pro zadávání veřejných zakázek, výzvou k podání nabídky a nabídkou Zhotovitele. Předmětem díla je oprava bytu č. 2, bytu č. 3 a bytu č. 7 v BD Kosmova 3, Brno. Dílo musí být způsobilé k dohodnutému účelu. Účelem zhotovení díla je provést opravu bytu tak, aby bylo možné byt řádně a bezpečně užívat.
3. Zhotovitel se zavazuje provést pro Objednatele opravu bytu č. 2 ve II. NP, bytu č. 3 ve III. NP a bytu č. 7 v V. NP budovy na ulici Kosmova č. pop. 280, č. or. 3, budova je součástí pozemku p. č. 525. Způsob užití bytový dům, v Brně – Králově Poli, vše zapsané na LV č. 10001 pro katastrální území Královo Pole, obec Brno, u Katastrálního úřadu pro Jihomoravský kraj, Katastrální pracoviště Brno-město (dále také jako „Stavba“). Byty jsou zobrazeny v půdorysech, které tvoří přílohu č. 2 této smlouvy.

ČLÁNEK IV. DOBA PLNĚNÍ

1. Zhotovitel je povinen převzít staveniště nejpozději do 7 dnů od nabytí účinnosti smlouvy. Předání staveniště se předpokládá v průběhu května 2024. Zhotovitel pak zahájí práce v den následující po převzetí staveniště.
2. Dílo musí být Zhotovitelem provedeno nejpozději **do 90 dnů** od termínu zahájení prací.

ČLÁNEK V. VLASTNICKÉ PRÁVO K PŘEDMĚTU DÍLA, ODPOVĚDNOST ZA ŠKODU

1. Jednotlivé věci (součásti) se stávají vlastnictvím Objednatele okamžikem jejich zabudování do nemovitosti, byť dílo není dokončeno a je doposud prováděno.
2. Zhotovitel nese odpovědnost za škodu, která vznikne jeho činností při provádění díla nebo v souvislosti s prováděním díla podle této smlouvy včetně nemajetkové újmy, a to i třetím osobám, popř. Objednateli až do doby předání a převzetí zhotoveného díla Objednatelem.
3. V případě, že Zhotovitel neodstraní Objednatelem oprávněně uplatněné škody v průběhu provádění díla v dohodnutém termínu a nedojde-li k dohodě, pak ve lhůtě obvyklé, je Objednatel oprávněn zajistit odstranění škod sám nebo třetí osobou na účet Zhotovitele. Objednatel je oprávněn požadovat po Zhotoviteli náhradu škodu v penězích.

4. Zhotovitel nese nebezpečí škody vzniklé na stavebních materiálech, stavebních hmotách, a zařízeních.

ČLÁNEK VI. CENA DÍLA

1. Cena za provedení díla dle čl. III. této smlouvy je stanovena dohodou smluvních stran v souladu se zákonem č. 526/1990 Sb., o cenách, ve znění pozdějších předpisů, přičemž celková cena je cenou pevnou, nepřekročitelnou a nezměnitelnou, po celou dobu provádění díla. Cena díla je stanovena na základě položkového rozpočtu ze dne 1.5.2024, který tvoří jako Příloha č. 1 nedílnou součást této smlouvy. V ceně díla jsou zahrnuty veškeré náklady vynaložené Zhotovitelem v souvislosti s provedením celého díla.
2. Celková cena díla bez DPH **710 891,28 Kč**
(slovy: sedmsetdesettisícosmsetdevadesátjedna korun českých dvacetosm haléřů)
Sazba DPH odpovídá platné právní úpravě v době uskutečnění zdanitelného plnění.
3. Jednotkové ceny použité při tvorbě oceněného výkazu výměr (položkového rozpočtu) v sobě zahrnují zejména:
 - veškeré náklady na řádně a včasné zhotovení bezvadného funkčně způsobilého a kompletního díla způsobilého k dohodnutému účelu, jehož zhotovení je předmětem Smlouvy,
 - veškeré náklady pro zajištění BOZP a požární ochrany dle platných právních předpisů,
 - náklady na přesuny hmot a včetně nákladů na dopravu, uložení sutě a zeminy na skládku, místní poplatky,
 - náklady na zhotovení a odstranění vzorků, předepsané zkoušky, revize a atesty podle platných právních předpisů a technických norem nebo potřebných pro prokázání bezchybné funkce díla,
 - náklady na ochranu díla až do předání díla,
 - náklady na zhotovení a demontáž zařízení staveniště a veškerých výkonů sloužících ke zhotovení díla a pro užívání díla dále potřebných,
 - náklady na dopravně inženýrské opatření po dobu provádění stavby včetně projednání s dotčenými orgány,
 - náklady za spotřebu elektrické energie a vody.
4. Případné vícepráce budou účtovány samostatně, po jejich odsouhlasení oběma smluvními stranami formou písemných dodatků ke Smlouvě a budou uhrazeny na základě samostatné faktury vystavené Zhotovitelem po ukončení provádění díla. K vícepracem, které nebudou před jejich provedením písemně odsouhlaseny Objednatelem, se nepřihlíží.
5. Dohodnou-li se smluvní strany dodatkem ke smlouvě na méněpracích, cena za provedení díla dle odst. 1 tohoto článku se snižuje o hodnotu méněprací odpovídající ceně méněprací dle položkového rozpočtu.
6. Zjišťovací protokol, který bude přílohou faktury, slouží výhradně jako podklad fakturace.

ČLÁNEK VII. PLATEBNÍ PODMÍNKY

1. Objednatel je povinen zaplatit Zhotoviteli cenu za dílo za těchto podmínek:
 - 1) Objednatel nebude Zhotoviteli poskytovat platby ceny či její části před předáním díla.
 - 2) Zhotovitel je oprávněn vystavit fakturu nejdříve po předání a převzetí díla, nejpozději však do 15 dnů od převzetí díla.

- 3) Doba splatnosti daňového dokladu činí 14 kalendářních dní ode dne doručení daňového dokladu Objednateli na adresu pro doručování uvedenou v záhlaví Smlouvy.
 - 4) Platba ceny bude probíhat v korunách českých.
 - 5) V případě, že o to Objednatel písemně požádá, Zhotovitel prodlouží splatnost daňového dokladu až do 60 dní ode dne převzetí díla.
 - 6) Objednatel prohlašuje, že opravovaný objekt je používán k ekonomické činnosti. Vzhledem k tomu, že předmět této smlouvy jsou stavební práce, které dle § 92e zákona č. 235/2004 Sb., o dani z přidané hodnoty, ve znění pozdějších předpisů, odpovídají číselnému kódu klasifikace produkce CZ-CPA 41 až 43 bude pro výše uvedené stavební práce aplikován režim přenesené daňové povinnosti podle § 92a tohoto zákona.
 - 7) Zhotovitel je povinen vystavit daňový doklad se všemi náležitostmi daňového dokladu stanovené zákonem č. 235/2004 Sb., o dani z přidané hodnoty, ve znění pozdějších předpisů, a zákonem č. 563/1991 Sb., o účetnictví, ve znění pozdějších předpisů:
 - a. označení Objednatele, včetně sídla, doručovací adresy, IČO, DIČ;
 - b. označení Zhotovitele, včetně sídla, IČO, DIČ;
 - c. evidenční číslo daňového dokladu;
 - d. den vystavení daňového dokladu;
 - e. číslo smlouvy Objednatele, název smlouvy a název VZ „Oprava bytu č. 2, bytu č. 3 a bytu č. 7 v BD Kosmova 3, Brno“
 - f. den uskutečnění plnění;
 - g. splatnost daňového dokladu;
 - h. základ daně;
 - i. sazbu daně a výši daně v české měně;
 - j. doložku - „daň odvede zákazník“;
 - k. číslo účtu Zhotovitele, na nějž má být placeno;
2. Přílohou faktury bude vždy technickým dozorem nebo oprávněnou osobou Objednatele podepsaný zjišťovací protokol obsahující soupis skutečně provedených prací, služeb a dodávek s jednotkovou cenou a množstvím u jednotlivých položek. V případě, že daňový doklad nebude obsahovat správné údaje či bude neúplný nebo nebude obsahovat soupis provedených prací, je Objednatel oprávněn daňový doklad vrátit ve lhůtě do data jeho splatnosti Zhotoviteli. Zhotovitel je povinen vystavit nový daňový doklad. Lhůta splatnosti počíná v takovém případě běžet ode dne doručení opraveného či nově vystaveného daňového dokladu Objednateli. Zhotovitel je oprávněn účtovat daňovým dokladem pouze práce, služby a dodávky, které byly Zhotovitelem provedeny v rozsahu odsouhlaseném Objednatelem.
 3. Zhotovitel je oprávněn uvést na daňovém dokladu bankovní účet, na nějž má být uhrazena cena, který je shodný s účtem, uvedeným v této smlouvě. Změna bankovního účtu zhotovitele je možná pouze na základě písemného dodatku ke smlouvě. Objednatel je oprávněn hradit cenu díla na účet Zhotovitele zveřejněný v registru plátců DPH. Platbu na jiný účet je Objednatel oprávněn odeprít a není tak v prodlení.

ČLÁNEK VIII. PROVÁDĚNÍ DÍLA

1. O předání staveniště Zhotoviteli bude sepsán písemný protokol podepsaný oprávněnými zástupci obou smluvních stran, který bude vyhotoven ve dvou stejnopisech, z nichž každá ze smluvních stran obdrží po jednom jeho vyhotovení.

2. Zhotovitel povede ode dne převzetí staveniště až do podepsání zápisu o předání a převzetí díla nebo v případě, že bude dílo převzato Objednatel s ojedinělými drobnými vadami až dnem jejich úplného odstranění jeden stavební deník originál a dvě kopie. Jedna kopie stavebního deníku náleží Objednateli, druhá Zhotoviteli. Originál stavebního deníku předá Zhotovitel při převjímacím řízení Objednateli, v případě předání díla s ojedinělými vadami až po odstranění těchto vad. Zápisy ve stavebním deníku nelze považovat za dohodu smluvních stran o změně smlouvy.
3. Zhotovitel je povinen při provádění díla dle této smlouvy dodržovat všechny předpisy o bezpečnosti a ochraně zdraví při práci, předpisy hygienické a požární a další závazné předpisy. Za dodržování těchto předpisů v místě provedení díla i při veškerých činnostech s provedením díla souvisejících nese odpovědnost Zhotovitel. Zhotovitel odpovídá v plném rozsahu i za činnost poddodavatelů.
4. Dílo musí odpovídat minimálně veškerým požadavkům uvedeným v českých technických normách, stavebním technickým osvědčením (§ 3 nařízení vlády č. 163/2002 Sb., kterým se stanoví technické požadavky na vybrané stavební výrobky), technickým podmínkám vztahujícím se k navrhování, posuzování a provádění staveb a stavebních prací a použití výrobků vztahujících se k plnění dle této smlouvy. Dílo bude provedeno v souladu se zákonem č. 283/2021 Sb., (Stavební zákon), ve znění pozdějších předpisů, a v souladu s předpisy souvisejícími.
5. Pro dílo použije Zhotovitel jen nové materiály a výrobky odpovídající první jakosti, které mají takové vlastnosti, aby po dobu předpokládané životnosti díla byla, při běžné údržbě, zaručena požadovaná mechanická pevnost a stabilita, požární bezpečnost, hygienické požadavky, ochrana zdraví a životního prostředí, bezpečnost při užívání, ochrana proti hluku, úspora energie. Zhotovitel se zavazuje, že při realizaci díla nepoužije žádný materiál, o kterém je známo, že je škodlivý. Zhotovitel se zavazuje, že k realizaci díla nepoužije materiály, které nemají požadující certifikaci, je-li pro jejich použití podle příslušných právních předpisů.
6. Zhotovitel je povinen při provádění Stavby zajistit dodržování technologických postupů a lhůt.
7. Zhotovitel se zavazuje zajistit provádění díla tak, aby provádění díla:
 - (a) v co nejmenší míře omezovalo užívání okolí místa provádění díla, veřejných prostranství či jiných okolních dotčených bytových a nebytových prostor, pozemků či staveb; a
 - (b) neobtěžovalo třetí osoby a okolní prostory zejména hlukem, pachem, emisemi, prachem, vibracemi, exhalacemi a zastíněním nad míru přiměřenou poměrům.
8. Zhotovitel je oprávněn provádět práce v době:
pondělí – pátek 7:00 – 18:00 hod, sobota 8:00 – 14:00 hod (nehlukné práce), neděle a svátky se práce nesmí provádět.
9. Zhotovitel je povinen při provádění zakrývaných částí díla písemně a prokazatelně vyzvat Objednatele k jejich kontrole před zakrytím v předstihu alespoň tří pracovních dnů; a v případě, že Objednatel kontrolu provedených částí díla neprovede, má se za to, že se zakrytím souhlasí; Zhotovitel uvede tuto skutečnost do stavebního deníku. Nesplní-li Zhotovitel povinnost informovat Objednatele o zakrývání částí díla, je povinen na žádost Objednatele odkrýt práce, které byly zakryty, nebo které se staly nepřístupnými, na svůj náklad.
10. Objednatel je oprávněn po dobu provádění díla Stavbu průběžně kontrolovat. Objednatel je oprávněn vyhradit si být přítomen kontrole určité části díla, přičemž Zhotovitel je povinen sdělit Objednateli včas termín provádění těchto prací.

11. Zjistí-li Zhotovitel v průběhu provádění stavby, že dílo s ohledem na skryté překážky nemůže být provedeno dohodnutým způsobem, oznámí tuto skutečnost Objednateli a navrhne mu změnu díla. Zhotovitel dokončí Stavbu v termínu dle čl. IV Smlouvy v rozsahu, v kterém mu zjištěné překážky nebrání dokončení Stavby, nesdělí-li Objednatel Zhotoviteli, že má Zhotovitel provádění díla pozastavit. Objednatel pak převezme část díla za podmínek stanovených v čl. IX. Smlouvy, nedohodnou-li se strany, že Objednatel převezme dílo až po zhotovení dodatečných stavebních prací. Změna rozsahu díla (méněpráce i vícepráce) může být sjednána pouze na základě písemného dodatku. Hodnota dodatečných stavebních prací musí odpovídat ceně položek uvedených v položkovém rozpočtu díla a nejsou-li tak uvedeny, tak cenové úrovni díla dle čl. VI smlouvy.
12. Hodlá-li Zhotovitel k provádění díla využít poddodavatele, musí mít Zhotovitel předchozí souhlas Objednatele s vymezením přesného rozsahu díla, které bude poddodavatel provádět. Zhotovitel je povinen zároveň doložit kvalifikaci poddodavatele k poddodávce dle požadavku Objednatele. Bez souhlasu Zhotovitele k provádění poddodávky poddodavatelem odpovídá Zhotovitel za vady díla prováděné poddodávky, jako kdyby ji prováděl sám. Zhotovitel odpovídá za výběr poddodavatele.
13. Zhotovitel je povinen při provádění díla dbát pokynů technického dozoru stavebníka pověřeného Objednatelem dle § 152 zákona č. 183/2006 Sb., o územním plánování a stavebním řádu (stavební zákon), ve znění pozdějších předpisů, k výkonu dozoru nad prováděním Stavby.
14. Zhotovitel je povinen vyklidit staveniště nejpozději ke dni předání díla Objednateli.
15. Zhotovitel odpovídá za bezpečnost a ochranu zdraví všech osob, které se v prostoru staveniště s jeho vědomím zdržují, i těch, které se zdržují mimo vymezený prostor staveniště v dosahu možného účinku provozní činnosti Zhotovitele.

ČLÁNEK IX. PŘEDÁNÍ DÍLA

1. Zhotovitel je povinen písemně vyzvat Objednatele k převzetí díla nejméně 5 dnů předem. Za výzvu se považuje i zápis do stavebního deníku. Objednatel není povinen dílo převzít před dohodnutým termínem.
2. Zhotovitel je povinen řádně zhotovené dílo bez vad předat Objednateli v dohodnuté době na základě písemného protokolu o předání a převzetí díla podepsaného oprávněnými zástupci smluvních stran, ve kterém Objednatel prohlásí, zda dílo přebírá bez výhrad či s výhradami. Není-li dílo zhotoveno bez vad, není Objednatel povinen dílo převzít. Do protokolu pak Objednatel uvede rovněž důvody, proč odmítá dílo převzít. Převezme-li Objednatel dílo s drobnými ojedinělými vadami, které samy o sobě ani ve spojení s jinými nebrání užívání stavby funkčně nebo esteticky, ani její užívání podstatným způsobem neomezují, uvede Objednatel v předávacím protokole jejich výčet s tím, že se strany dohodnou na termínu jejich odstranění a nedojde-li k dohodě o termínu jejich odstranění, tak se za termín pro odstranění vad a nedodělků považuje lhůta do 15 dnů od předání díla. Předávací protokol se sepisuje ve dvou vyhotoveních pro každou ze smluvních stran.
3. Při předání díla je Zhotovitel povinen Objednateli předat veškeré doklady související s prováděním díla, tj. zejména stavební deník, veškerá osvědčení o zkouškách a revizích, a certifikaci použitých materiálů a výrobků, revizní zprávy, potvrzené záruční listy, doklady o ověření funkčnosti dodaných zařízení k provedení díla a dodávek a platných právních předpisů, dále doklad prokazující, že Zhotovitel naložil s odpady v souladu se zákonem č. 541/2020 Sb., o odpadech, a prováděcími předpisy, a další doklady prokazující

splnění povinností, rozsah díla specifikující jednotlivé položky, které prováděl, poddodavatel.

4. Při předání díla do užívání budou Objednateli předána jména a telefony kontaktních osob Zhotovitele pro případ havárie.

ČLÁNEK X. VADY DÍLA A ZÁRUKA

1. Zhotovitel odpovídá za to, že dílo je zhotoveno v souladu s touto smlouvou, má vlastnosti dohodnuté a není-li to ve smlouvě dohodnuto, že má vlastnosti obvyklé a je způsobilé užití k dohodnutému účelu, a že si tyto vlastnosti podrží po dobu trvání záruky.
2. Zhotovitel odpovídá za vady, jež má dílo v době jeho předání Objednateli a dále za vady, které se projeví v záruční době.
3. **Zhotovitel poskytuje Objednateli záruku za jakost díla v délce 60 měsíců včetně kuchyňské linky.** Záruční doba počíná běžet předáním díla Objednateli.
4. Objednatel splní svou povinnost vytknout Zhotoviteli vady, které mělo dílo v době předání, pokud tak učiní nejpozději do pěti let od předání díla Objednateli. U záručních vad je za řádné vytknutí vady považováno, vytkne-li Objednatel vadu, kterou zjistil Zhotoviteli v záruční lhůtě do konce záruky.
5. Lhůta pro uplatnění práv z vadného plnění ani záruční doba neběží po dobu, po kterou Objednatel nemůže vadné dílo či jeho část užívat a po dobu odstraňování vytknuté vady.
6. Zhotovitel je povinen zahájit práce na odstraňování vad není-li dále uvedeno jinak do 5 dnů od uplatnění vady u Zhotovitele. Objednatel je povinen odstranit vady v dohodnuté době a není-li tato doba dohodnuta, tak nejpozději do 15 dnů od uplatnění vady.
7. U vad, kdy hrozí v důsledku vad vznik škody na majetku, zdraví nebo životě osob, se Zhotovitel zavazuje tyto vady odstranit neprodleně, nejpozději však do 24 hod.
8. V případě, že Zhotovitel vady ve lhůtách dle odst. 6 a 7 tohoto článku neodstraní, je Objednatel oprávněn zajistit odstranění vad prostřednictvím jiné odborně způsobilé osoby, a to na náklady Zhotovitele.
9. Zhotovitel neodpovídá za vady, které byly po převzetí díla způsobeny Objednatelem nebo prokáže-li Zhotovitel, že mu ve splnění povinnosti ze Smlouvy dočasně nebo trvale zabránila mimořádná nepředvídatelná a nepřekonatelná překážka vzniklá nezávisle na jeho vůli.

ČLÁNEK XI. ODSTOUPENÍ OD SMLOUVY

1. Objednatel je oprávněn odstoupit od smlouvy v případě podstatného porušení této smlouvy Zhotovitelem a dále:
 - a) je-li Zhotovitel v prodlení s převzetím staveniště více než 30 dní;
 - b) je-li Zhotovitel v prodlení s provedením díla v dohodnuté době po dobu delší než 15 dnů;
 - c) Zhotovitel přes písemné upozornění provádí práce neodborně nebo v rozporu se smlouvou, právními předpisy, technickými normami nebo s pokyny Objednatele;
 - d) Zhotovitel opustí Stavbu nebo jinak projevuje úmysl nepokračovat v plnění svých povinností dle smlouvy;
 - e) v případě, že se Zhotovitel stane „nespolehlivým plátcem“ dle § 106a zákona č. 235/2004 Sb., o dani z přidané hodnoty, ve znění pozdějších předpisů;

- f) v případě vydání rozhodnutí o insolvenční Zhotovitele dle zákona č. 182/2006 Sb., o úpadku a způsobech jeho řešení (insolvenční zákon), ve znění pozdějších předpisů.
2. Zhotovitel je oprávněn od smlouvy odstoupit
 - a) v případě prodlení Objednatele s předáním staveniště Objednatelem ke zhotovení díla více jak 30 dní;
 - b) nebo v případě vstupu Objednatele do likvidace.
 3. Smluvní strany mohou od smlouvy odstoupit i ohledně nesplněné části díla.
 4. V případě, že některá ze stran odstoupí od smlouvy, je Zhotovitel povinen vyklidit staveniště do 3 dnů od doručení oznámení o odstoupení.
 5. Smluvní strany sepiší protokol o rozsahu rozpracovanosti Stavby ke dni odstoupení od Smlouvy. Tento protokol musí obsahovat zejména soupis veškerých uskutečněných prací, služeb a dodávek ke dni odstoupení od smlouvy a jeho odpovídající hodnotu dle rozpočtu.

XII. SANKCE

1. V případě prodlení Zhotovitele s převzetím staveniště je Objednatel oprávněn uplatnit u Zhotovitele smluvní pokutu ve výši 500 Kč za každý i započatý den prodlení.
2. V případě prodlení Zhotovitele s provedením díla, je Objednatel oprávněn uplatnit u Zhotovitele smluvní pokutu ve výši 500 Kč za každý i započatý den prodlení.
3. V případě, že Zhotovitel neodstraní vady díla v termínu dle čl. IX a X Smlouvy, je Objednatel oprávněn uplatnit vůči Zhotoviteli smluvní pokutu ve výši 1 000 Kč za každý i započatý den prodlení s odstraněním každé vady.
4. V případě prodlení Objednatele s předáním staveniště je Zhotovitel oprávněn uplatnit vůči Objednateli smluvní pokutu ve výši 500 Kč za každý i započatý den prodlení.
5. Smluvní strana uplatní nárok na smluvní pokutu a její výši písemnou výzvou. Takto vyzvaná smluvní strana je povinna zaplatit uplatněnou smluvní pokutu do 14 dnů od doručení této výzvy.
6. Vedle smluvní pokuty mají smluvní strany právo na náhradu škody ve skutečné výši. Strany si výslovně sjednávají, že se neuplatní ustanovení § 2050 Občanského zákoníku.
7. Nárok na uplatnění smluvní pokuty vzniká bez ohledu na zavinění smluvních stran.
8. Je-li některá ze smluvních stran v prodlení se zaplacením peněžité pohledávky, je věřitel oprávněn uplatnit po dlužníkovi dle § 1970 Občanského zákoníku úrok z prodlení v zákonné výši. Smluvní strany se dohodly, že poukázaná platba se vždy započte nejprve na jistinu, pak na náklady již určené, pak na úroky z prodlení.

ČLÁNEK XIII. ZÁVĚREČNÁ USTANOVENÍ

1. Smluvní strany si sjednávají kontraktační podmínky pro změnu či zrušení této smlouvy:
 - za návrh (nabídka) na změnu či zrušení této smlouvy je ze strany Objednatele považován návrh schválený příslušným orgánem Objednatele;
 - návrh (nabídka) na změnu či zrušení Smlouvy musí být písemná;
 - dohoda o změně či zrušení této Smlouvy vzniká v okamžiku podpisu zástupců obou smluvních stran na jednom písemném smluvním dokumentu označeném jako dodatek;

- mezi smluvními stranami musí existovat úplný konsenzus o všech smluvních podmínkách bez odchylek;
 - faktické chování smluvních stran se nepovažuje za souhlas se změnou či zrušením Smlouvy.
2. Obě smluvní strany se zavazují neprodleně informovat druhou stranu o jakékoli změně svého právního postavení, jakož i o jiných změnách, které by mohly mít vliv na plnění této Smlouvy.
 3. Práva a povinnosti uvedené ve smlouvě se řídí ustanoveními zákona č. 89/2012 Sb., občanský zákoník, ve znění pozdějších předpisů.
 4. Smlouva je sepsána ve 3 vyhotoveních, z nichž 2 obdrží Objednatel a 1 Zhotovitel.
 5. Obě smluvní strany prohlašují, že Smlouva byla dohodnuta dle jejich svobodné vůle a nebyla ujednána v tísní nebo za jednostranně nevýhodných podmínek.
 6. Smlouva nabývá platnosti podpisem zástupců obou smluvních stran a účinnosti uveřejněním Smlouvy dle zákona č. 340/2015 Sb., o zvláštních podmínkách účinnosti některých smluv, uveřejňování těchto smluv a o registru smluv (zákon o registru smluv), ve znění pozdějších předpisů. Uveřejnění Smlouvy dle dohody stran zajišťuje Objednatel.
 7. Smluvní strany si dohodly, že není možné postoupit práva a povinnosti dle této smlouvy na třetí osobu dle §1895 a násl. Občanského zákoníku.
 8. Zhotovitel bere na vědomí, že při poskytování informace, která se týká používání veřejných prostředků souvisejících s touto Smlouvou, se nepovažuje poskytnutí informace o rozsahu a příjemci těchto prostředků za porušení obchodního tajemství (§ 9 odst. 2 zákona č. 106/1999 Sb., o svobodném přístupu k informacím, ve znění pozdějších předpisů).
 9. O výběru Zhotovitele díla rozhodla na základě svěřené působnosti zadavatele dle organizační směrnice č. 168/23 „Směrnice k zadávání veřejných zakázek“, schválené usnesením Rady MČ Brno – Královo Pole č. 23R23/35, ve znění pozdějších změn, Ing. [REDACTED] vedoucí Oddělení investičního Odboru majetkového Úřadu městské části města Brna, Brno – Královo Pole dne 03.05.2024.

ROZHODČÍ DOLOŽKA

V případě, že mezi objednatel a zhotovitelem vznikne jakýkoli majetkový spor z této smlouvy, zavazují se jej řešit především dohodou. Pokud se takový spor nepodaří dohodou odstranit, pak každá ze smluvních stran může podat žalobu buď k soudu, nebo k rozhodci. V případě rozhodčího řízení bude žaloba projednána a bude o ní rozhodnuto jediným rozhodcem panem JUDr. Bc. Martinem Kulhánkem, Ph.D., zapsaným v seznamu České advokátní komory pod ev. č. 8780, a pro případ, že by se tento rozhodcem z jakéhokoliv zákonného důvodu nestal, nebo by ztratil způsobilost k výkonu funkce rozhodce, panem JUDr. Janem Šimečkem, zapsaným v seznamu České advokátní komory pod ev. č. 15784. Rozhodčí řízení se zahajuje písemnou žalobou, která se podává na adresu: Sdružení rozhodců, a. s., Brno, Pražákova 1008/69, PSČ 639 00. Písemná forma žaloby je dodržena také tehdy, je-li tato zaslána v elektronické podobě umožňující nepochybnou identifikaci odesílatele v takovém případě se žaloba podává na e-mailovou adresu: podatelna@sdruzenirozhodcu.cz nebo do datové schránky, identifikátor: 9pjf8cu. Místo konání rozhodčího řízení je v Brně, řízení může být pouze písemné, ve věci však bude nařízeno ústní jednání vždy, když to rozhodce považuje za vhodné. Odměna rozhodce je splatná ke dni podání žaloby a činí 3 % z hodnoty předmětu

sporu, minimálně však 1.500 Kč, za žalobu na vyklizení činí odměna rozhodce 3.000 Kč. K odměně rozhodce se připočítává DPH v zákonem stanovené výši. K nákladům rozhodčího řízení patří zejména odměna rozhodce, hotové výdaje účastníků a jejich zástupců, ušlý výdělek účastníků a jejich zákonných zástupců, náklady důkazů včetně soudního poplatku za dožádání soudu a paušální náhrady nákladů rozhodce za takové dožádání ve výši 1.000 Kč, tlumočné a odměna za zastupování. Soud na návrh kteréhokoliv účastníka může zrušit pravomocný rozhodčí nález z důvodů uvedených v zákoně. Návrh na zrušení rozhodčího nálezu soudem musí být podán do 3 měsíců od doručení rozhodčího nálezu té straně, která se zrušení rozhodčího nálezu domáhá, nestanoví-li zákon jinak.

DOLOŽKA

dle § 41 zák. č. 128/2000 Sb., o obcích (obecní zřízení), ve znění pozdějších předpisů
Vzor smlouvy o dílo byl na straně Objednatele schválen na 22. schůzi Rady městské části Brno – Královo Pole dne 01.11.2023 usnesením č. 23R22/43.

Znění a uzavření této smlouvy bylo na straně Objednatele schváleno dne 10.05.2024 Ing. [redacted] vedoucí Oddělení investičního Odboru majetkového Úřadu městské části města Brna, Brno – Královo Pole na základě svěřené působnosti zadavatele dle organizační směrnice č. 168/23 „Směrnice k zadávání veřejných zakázek“, schválené usnesením Rady MČ Brno – Královo Pole č. 23R23/35, ve znění pozdějších změn.

Přílohy:

č. 1 položkový rozpočet

č. 2 půdorys bytu

16. 05. 2024

V Brně dne

za Objednatele:

Statutární město Brno

[redacted]

Ing. Barbora Píndlová, I. nám.
vedoucí Oddělení investičního
Odboru majetkového
ÚMČ Brno – Královo Pole

17. 05. 2024

V Brně dne

za Zhotovitele:

[redacted]

Abixeor s. r. o.
jednatel společnosti
Martin Hanák

REKAPITULACE STAVBY

Kód: Kosmova3,2
Stavba: Oprava bytu č.2

KSO:
Místo: Kosmova 3, Brno

CC-CZ:
Datum: 1.5.2024

Zadavatel:
MmBrna, Mě. Královo Pole

IČ:
DIČ:

Uchazeč:
Abixeor s.r.o.

IČ: 24216909
DIČ: CZ24216909

Projektant:



IČ:
DIČ:
IČ:
DIČ:

Poznámka:

Cena bez DPH

	Sazba daně	Základ daně
DPH základní	21,00%	0,00
snížená	12,00%	206 746,30

Cena s DPH v CZK

Projektant

Zpracovatel

Datum a podpis:

Razítko

Datum a podpis:

Razítko

Objednavatel

Uchazeč

Datum a podpis:

Razítko

Datum a podpis:

Razítko

REKAPITULACE OBJEKTŮ STAVBY A SOUPISŮ PRACÍ

Kód: Kosmova3,2

Stavba: Oprava bytu č.2

Místo: **Kosmova 3, Brno**

Datum: 1.5.2024

Zadavatel: MmBrna,Mč.Královo Pole

Projektant:

Uchazeč: Abixeor s.r.o.

Zpracovatel:

Kód	Popis	Cena bez DPH [CZK]	Cena s DPH [CZK]
-----	-------	--------------------	------------------

Náklady z rozpočtů

Kosmova3
,2 Oprava bytu č.2

KRYCÍ LIST SOUPISU PRACÍ

Stavba:

Oprava bytu č.2

KSO:

Místo: Kosmova 3, Brno

CC-CZ:

Datum: 1.5.2024

Zadavatel:

MmBma,Mč.Královo Pole

IČ:

DIČ:

Uchazeč:

Abixeor s.r.o.

IČ:

24216909

DIČ:

CZ24216909

Projektant:

ig. [redacted]

IČ:

DIČ:

Zpracovatel:

ing. [redacted]

IČ:

DIČ:

Poznámka:

Cena bez DPH

206 746,30

	Základ daně	Sazba daně	Výše daně
DPH základní	0,00	21,00%	0,00
DPH snížená	206 746,30	12,00%	24 809,56

Cena s DPH

v CZK

231 555,86

Projektant

Zpracovatel

Datum a podpis:

Razítko

Datum a podpis:

Razítko

Objednavatel

Uchazeč

Datum a podpis:

Razítko

Datum a podpis:

Razítko

REKAPITULACE ČLENĚNÍ SOUPISU PRACÍ

Stavba:

Oprava bytu č.2

Místo: Kosmova 3, Brno

Datum: 1.5.2024

Zadavatel: MmBma,Mč.Královo Pole

Projektant

Uchazeč: Abixeor s.r.o.

Zpracovatel

Kód dílu - Popis

Cena celkem [CZK]

Náklady ze soupisu prací

HSV - Práce a dodávky HSV

1 - Ostatní

6 - Úpravy povrchů, podlahy a osazování výplní

9 - Ostatní konstrukce a práce, bourání

997 - Přesun sutě

998 - Přesun hmot

PSV - Práce a dodávky PSV

722 - Zdravotechnika - vnitřní vodovod

723 - Zdravotechnika - vnitřní plynovod

725 - Zdravotechnika - zařizovací předměty

734 - Ústřední vytápění - armatury

741 - Elektroinstalace - silnoproud

742 - Elektroinstalace - slaboproud

766 - Konstrukce truhlářské

775 - Podlahy skládané

776 - Podlahy povlakové

781 - Dokončovací práce - obklady

783 - Dokončovací práce - nátěry

784 - Dokončovací práce - malby a tapety

HZS - Hodinové zúčtovací sazby

VRN - Vedlejší rozpočtové náklady

VRN3 - Zařízení staveniště

VRN6 - Územní vlivy

SOUPIS PRACÍ

Stavba:

Oprava bytu č.2

Místo: Kosmova 3, Brno

Datum: 1.5.2024

Zadavatel: MmBma, MČ. Královo Pole

Projektant: ing. Ševelová

Uchazeč: Abixeor s.r.o.

Zpracovatel: ing. Ševelová

PČ	Typ	Kód	Popis	MJ	Množství	J.cena [CZK]	Cena celkem [CZK]	Cenová soustava
----	-----	-----	-------	----	----------	--------------	-------------------	-----------------

Náklady soupisu celkem

D HSV Práce a dodávky HSV

D 1 Ostatní

1	K	1-pol.2	Zapravení drážek	sada	1,0			
---	---	---------	------------------	------	-----	--	--	--

D 6 Úpravy povrchů, podlahy a osazování výplní

2	K	611131121	Penetrační disperzní nátěr vnitřních stropů nanášený ručně	m2	2,4			
---	---	-----------	--	----	-----	--	--	--

3	K	611142001	Pletivo sklovláknité vnitřních stropů vtačené do tmelu-koupelna	m2	2,4			
---	---	-----------	---	----	-----	--	--	--

4	K	611321131	Vápenocementový štuk vnitřních rovných stropů tloušťky do 3 mm	m2	2,4			
---	---	-----------	--	----	-----	--	--	--

5	K	611325421R	Oprava vnitřní vápenocementové štukové omítky stropů v rozsahu plochy do 5 %	m2	37,4			
			vv		4,65+2,8+1,15+1,7+9,25+18,25		37,4	

6	K	612135101	Hrubá výplň rýh ve stěnách maltou jakékoli šířky rýhy	m2	4,1			
			vv		11,5*0,1+60*0,05		4,1	

7	K	612325121	Vápenocementová štuková omítka rýh ve stěnách š do 150 mm	m2	4,1			
---	---	-----------	---	----	-----	--	--	--

8	K	612131121	Penetrační disperzní nátěr vnitřních stěn nanášený ručně-koupelna	m2	7,9			
			vv		(1,6+1,7)*2*1,2		7,9	

9	K	612142001	Pletivo sklovláknité vnitřních stěn vtačené do tmelu	m2	7,9			
---	---	-----------	--	----	-----	--	--	--

10	K	612321131	Vápenocementový štuk vnitřních stěn tloušťky do 3 mm	m2	7,9			
----	---	-----------	--	----	-----	--	--	--

11	K	612325422	Oprava vnitřní vápenocementové štukové omítky stěn v rozsahu plochy přes 10 do 30 %	m2	140,3			
----	---	-----------	---	----	-------	--	--	--

			vv		"1"(3,37+1,38)*2*2,77-0,8*2,0*2-1,4*2,0-0,65*2,0*3		16,0	
--	--	--	----	--	--	--	------	--

			vv		"2"(1,6+1,75)*2*1,3-0,65*0,5		8,0	
--	--	--	----	--	------------------------------	--	-----	--

			vv		"3"(0,8+1,45)*2*1,0		4,0	
--	--	--	----	--	---------------------	--	-----	--

			vv		"5"(0,8+2,0)*2*2,77		15,0	
--	--	--	----	--	---------------------	--	------	--

			vv		"4"(2,65+3,5*2*2,65)*2,77-0,8*2-2*1,5+(2,0+1,5*2)*0,25		55,0	
--	--	--	----	--	--	--	------	--

			vv		"6"(5,4+3,4)*2*2,77-2,0*1,5+(2,0+1,5*2)*0,25		47,0	
--	--	--	----	--	--	--	------	--

			vv		-6,64		-6,64	
--	--	--	----	--	-------	--	-------	--

			vv		Součet		140,3	
--	--	--	----	--	---------------	--	--------------	--

12	K	612325423	Oprava vnitřní vápenocementové štukové omítky stěn v rozsahu plochy přes 30 do 50 %	m2	6,6			
			vv		"kuchyn+tapeta"(0,6+0,9+2,65)*1,6		6,6	

13	K	619991011	Obalení konstrukcí a prvků fólií přilepenou lepicí páskou	m2	6,0			
			vv		2,0*1,5*2		6,0	

14	K	642945111	Osazování protipožárních nebo protiplýnových zárubní dveří jednokřídlových do 2,5 m2	kus	1,0			
----	---	-----------	--	-----	-----	--	--	--

15	K	642-pc 1	Výměna mřížek	sada	5,0			
			vv		1+2+2		5,0	

16	K	642-pc 2	Zapravení děr v obkladu	sada	1,0			
----	---	----------	-------------------------	------	-----	--	--	--

17	K	642-pc 4	Oprava zdi u vyměněné zárubně	sada	1,0			
			vv		1		1,0	

D 9 Ostatní konstrukce a práce, bourání

18	K	949101111	Lešení pomocné pro objekty pozemních staveb s lešeňovou podlahou v do 1,9 m zatížení do 150 kg/m2	m2	2,4			
----	---	-----------	---	----	-----	--	--	--

19	K	952901111	Vyčištění budov bytové a občanské výstavby při výšce podlaží do 4 m	m2	37,4			
			vv		4,65+2,8+1,15+1,7+9,25+18,25		37,4	

20	K	952-pc 1	Odvoz a likvidace, háčků, kuchyňské linky, dřezu, baterie, světel, skříňky nad umyvadlem, 3ks konzol, garnyží, držáku na sprchu, zrcadla	sada	1,0			
----	---	----------	--	------	-----	--	--	--

21	K	952-pc 3	Umytí dlažby, obkladu, vany, umyvadla, WC-koupelna+WC	hod	6,0			
----	---	----------	---	-----	-----	--	--	--

22	K	965081611	Odsekání soklíků rovných	m	11,5			
			vv		2,65+3,5*2-0,8+2,65		11,5	

23	K	968072455	Vybourání kovových dveřních zárubní pl do 2 m2	m2	1,0			
			vv		0,8*1,97		1,0	

24	K	973031614	Vysekání kapes ve zdivu cihelném na MV nebo MVC pro špalíky do 50x50x50 mm	kus	23,0			
----	---	-----------	--	-----	------	--	--	--

PČ	Typ	Kód	Popis	MJ	Množství	soustava	
25	K	974031121	Vysekání rýh ve zdivu cihelném hl do 30 mm š do 30 mm	m	60,000	24 01	
26	K	977131119	Vrty příklepovými vrtáky D přes 28 do 32 mm do cihelného zdiva nebo prostého betonu	m	1,500	24 01	
27	K	978011111	Otlučení (osekání) vnitřní vápenné nebo vápenocementové omítky stropů v rozsahu do 5 %	m2	37,800	24 01	
vv					37,8	37,800	
28	K	978013141	Otlučení (osekání) vnitřní vápenné nebo vápenocementové omítky stěn v rozsahu přes 10 do 30 %	m2	147,188	24 01	
vv					147,188	147,188	
D 997			Přesun sutě				
29	K	997013212	Vnitrostaveništní doprava suti a vybouraných hmot pro budovy v přes 6 do 9 m ručně	t	2,681	24 01	
30	K	997013501	Odvoz suti a vybouraných hmot na skládku nebo meziskládku do 1 km se složením	t	2,681	24 01	
31	K	997013509	Příplatek k odvozu suti a vybouraných hmot na skládku ZKD 1 km přes 1 km	t	50,939	24 01	
vv					2,681*19 Přepočtené koeficientem množství	50,939	
32	K	997013601	Poplatek za uložení na skládce (skládkovné) stavebního odpadu	t	2,681	24 01	
D 998			Přesun hmot				
33	K	998018001	Přesun hmot ruční pro budovy v do 9 m	t	3,727	24 01	
D PSV			Práce a dodávky PSV				
D 722			Zdravotechnika - vnitřní vodovod				
34	K	7221-pc 1	Kontrola funkčnosti uzávěru teplé a studené vody- případná výměna	sada	1,000		
35	K	7221-pc 2	Úprava napojení vody a odpadu v kuchyni -baterie stojánková a příprava pro myčku š.450mm	sada	1,000		
36	K	7221-pc 3	Úprava napojení vody a odpadu do komory- příprava pro pračku a sušičku	sada	1,000		
37	K	998722201	Přesun hmot procentní pro vnitřní vodovod v objektech v do 12m	%	1,000	24 01	
D 723			Zdravotechnika - vnitřní plynovod				
38	K	72324-pc 2	Revize plynu	kus	1,000		
39	K	998723202	Přesun hmot procentní pro vnitřní plynovod v objektech v přes 6 do 12 m	%	1,000	24 01	
D 725			Zdravotechnika - zařizovací předměty				
40	M	5411-pc 1.2	<i>D+m sporák kombinovaný (plynový sporák s elektrickou troubou v barvě bílé, plynová varná deska se 4-mi varnými zónami), specifikace v PD</i>	kus	1,000		
41	K	725310823	Demontáž díze jednoduchý vestavěný v kuchyňských sestavách bez výtokových armatur	soubor	1,000	24 01	
42	K	7256-pc 2	Výřazení sporáku na základě vyřazovacího protokolu, následná likvidace sporáku	soubor	1,000		
43	K	725820801	Demontáž baterie nástěnné do G 3 / 4	soubor	2,000	24 01	
44	K	725820802	Demontáž baterie stojánkové do jednoho otvoru	soubor	1,000	23 01	
45	K	725822613	Baterie umyvadlová stojánková páková s výpustí	soubor	1,000	24 01	
46	K	725831312	Baterie vanová nástěnná páková s příslušenstvím a pevným držákem	soubor	1,000	24 01	
47	K	998725201	Přesun hmot procentní pro zařizovací předměty v objektech v do 12 m	%	1,000	24 01	
D 734			Ústřední vytápění - armatury				
48	K	734-pc 1	Kontrola termohlavic, případná výměna	soubor	3,000		
49	K	998734201	Přesun hmot procentní pro armatury v objektech v do 12 m	%	1,000	24 01	
D 741			Elektroinstalace - silnoproud				
50	K	741112001	Montáž krabice zapuštěná plastová kruhová	kus	22,000	24 01	
51	M	34571450	<i>krabice pod omítku PVC přístrojová kruhová D 70mm</i>	kus	20,000	24 01	
52	M	34571563	<i>krabice pod omítku PVC odbočná kruhová D 100mm s víčkem a svorkovnicí</i>	kus	2,000	24 01	
53	K	741120301	Montáž vodič Cu izolovaný plný a laněný s PVC pláštěm žíla 0,55-16 mm2 pevně (např. CY, CHAH-V)	m	10,000	24 01	
54	M	34141025	<i>vodič propojovací flexibilní jádro Cu lanované izolace PVC 450/750V (H07V-K) 1x2,5mm2</i>	m	10,000	24 01	
vv					8,69565217391304*1,15 Přepočtené koeficientem množství	10,000	
55	K	741122611	Montáž kabel Cu plný kulatý žíla 3x1,5 až 6 mm2 uložený pevně (např. CYKY)	m	200,000	24 01	

PČ	Typ	Kód	Popis	MJ	Množství	J.cena [CZK]	Cena celkem [CZK]	Cenová soustava
56	M	34111030	kabel instalační jádro Cu plně izolace PVC plášť PVC 450/750V (CYKY) 3x1,5mm ²	m	85,000			2024 01
			73,9130434782809*1,15 Přepočtené koeficientem množství		85,000			
57	M	34111036	kabel instalační jádro Cu plně izolace PVC plášť PVC 450/750V (CYKY) 3x2,5mm ²	m	115,000			2024 01
			100*1,15 Přepočtené koeficientem množství		115,000			
58	K	741123811	Demontáž kabel Cu plný kulatý žíla 2x1,5 až 6 mm ² , 3x1,5 až 10 mm ² , 4x1,5 až 10 mm ² , 5x1,5 až 6 mm ² , 7x1,5 až 4 mm ² , 12x1,5 mm ² uložený pevně	m	100,000			2024 01
59	K	741130001	Ukončení vodič izolovaný do 2,5 mm ² v rozváděči nebo na přístroji	kus	90,000			2024 01
60	K	741130003	Ukončení vodič izolovaný do 4 mm ² v rozváděči nebo na přístroji	kus	10,000			2024 01
61	K	741210002	Montáž rozvodnice oceloplechová nebo plastová běžná do 50 kg	kus	1,000			2024 01
62	M	35713104	rozvodnice nástěnná, neprůhledné dveře RNG-3N42	kus	1,000			2024 01
63	K	741310001	Montáž spínač nástěnný 1-jednopolový prostředí normální se zapojením vodičů	kus	2,000			2024 01
64	M	34535015	spínač nástěnný jednopólový 10A bílý	kus	2,000			2024 01
65	K	741310021	Montáž přepínač nástěnný 5-sériový prostředí normální se zapojením vodičů	kus	4,000			2024 01
66	M	34535073	přepínač řazení 5 bílý	kus	4,000			2024 01
67	K	741310022	Montáž přepínač nástěnný 6-střídavý prostředí normální se zapojením vodičů	kus	2,000			2024 01
68	M	34535018	přepínač řazení 6 bílý	kus	2,000			2024 01
69	K	741311021	Montáž přípojka sporáková s doutnavkou se zapojením vodičů	kus	1,000			2024 01
70	M	34536398	spínač zapuštěný trojpólový páčkový se signalizační doutnavkou, řazení 3S, 25A, 400V, IP55, šroubové svorky	kus	1,000			2024 01
71	K	741311803	Demontáž spínačů nástěnných normálních do 10 A bezšroubových bez zachování funkčnosti do 2 svorek	kus	1,000			2024 01
72	K	741313001	Montáž zásuvka (polo)zapuštěná bezšroubové připojení 2P+PE se zapojením vodičů	kus	2,000			2024 01
73	M	34555241	přístroj zásuvky jednonásobné 16A bílý	kus	2,000			2024 01
74	K	741313003	Montáž zásuvka (polo)zapuštěná bezšroubové připojení 2x(2P+PE) dvojnásobná se zapojením vodičů	kus	10,000			2024 01
75	M	34555238	zásuvka dvojnásobná 16A bílý	kus	10,000			2024 01
76	K	741315813	Demontáž zásuvek domovních normální prostředí do 16A zapuštěných bezšroubových bez zachování funkčnosti 2P+PE	kus	12,000			2024 01
77	K	741320105	Montáž jističů jednopólových nn do 25 A ve skříní se zapojením vodičů	kus	9,000			2024 01
78	M	35822111	jistič 1-pólový 16 A charakteristika B	kus	2,000			2024 01
79	M	35822111	jistič 1-pólový 10 A charakteristika B	kus	7,000			2024 01
80	K	741320165	Montáž jističů třípólových nn do 25 A ve skříní se zapojením vodičů	kus	1,000			2024 01
81	M	35822401	jistič 3-pólový 25 A charakt.B	kus	1,000			2024 01
82	K	741321033	Montáž proudových chráničů čtyřpólových nn do 25 A ve skříní se zapojením vodičů	kus	2,000			2024 01
83	M	35889206	chránič proudový 4pólový 25A pracovní proud 0,03A	kus	2,000			2024 01
84	K	741330335	Montáž ovladač tlačítkový vestavný-objímka se žárovkou	kus	3,000			2024 01
			3		3,000			
85	M	34512200	objímka žárovky E14 svorcová 1253-040 termoplast	kus	3,000			2024 01
86	M	34774102	žárovka LED E27/6W	kus	3,000			2024 01
87	K	741370003	Montáž svítidla žárovkové bytové stropní přisazené 2 zdroje	kus	3,000			2024 01
88	K	741371841	Demontáž svítidla interiérového se standardní patiči nebo int. zdrojem LED přisazeného stropního do 0,09 m ² bez zachování funkčnosti	kus	3,000			2024 01
89	K	7413718411	Demontáž svítidla v chodbě-uschovat	kus	1,000			2024 01
90	K	741810001	Celková prohlídka elektrického rozvodu a zařízení do 100 000,- Kč	kus	1,000			2024 01
91	K	741811011	Kontrola rozváděč nn silový hmotnosti do 200 kg	kus	1,000			2024 01
92	K	7419-pc 2	D+M osvětlení kuchyňské linky pod horními skříňkami	kus	1,000			2024 01
93	K	7419-pc 3	Demontáž stávající elektroinstalace	hod	8,000			2024 01
94	K	7419-pc 4	Pomocný instalační materiál (svorky, sádra, aj.)	kus	1,000			2024 01
95	K	7419-pc 5	Úprava schodišťového rozvaděče	kus	1,000			2024 01

PČ	Typ	Kód	Popis	MJ	Množství	J.cena [CZK]	Cena celkem [CZK]	Cenová soustava
96	K	7419-pc 6	Svítlidlo bytové do vlhkého prostředí-koupelna,WC žárovkové stropní a stěnové včetně svět.zdroje a recykl.p poplatku	kus	2,000			
97	K	7419-pc 7	Demontáž stávajícího rozvaděče vč.vystrojení	kus	1,000			
98	K	7419-pc 8	Svítlidlo bytové komora- žárovkové stropní a stěnové včetně svět.zdroje a recykl.p poplatku	kus	1,000			
99	K	7419-pc 9	Světlo do chodby se po opravě vrátí	kus	1,000			
100	K	998741201	Přesun hmot procentní pro silnoproud v objektech v do 12 m	%	1,000			ÚRS 2024 01
D 742			Elektroinstalace - slaboproud					
101	K	742310006	Montáž domácího nástěnného audio/video telefonu	kus	1,000			ÚRS 2024 01
102	M	38226805	domovní telefon s ovládáním elektrického zámku	kus	1,000			ÚRS 2024 01
103	K	742310806	Demontáž domácího nástěnného audio/video telefonu	kus	1,000			ÚRS 2024 01
104	K	742-pc 1	Výměna zvonku	kus	1,000			
105	K	998742202	Přesun hmot procentní pro slaboproud v objektech v do 12 m	%	1,000			ÚRS 2024 01
D 766			Konstrukce truhlářské					
106	K	766491851	Demontáž prahů dveří jednokřídlových	kus	4,000			ÚRS 2024 01
107	K	766491853	Demontáž prahů dveří dvoukřídlových	kus	1,000			ÚRS 2024 01
108	K	766695213	Montáž truhlářských prahů dveří jednokřídlových š přes 10 cm	kus	4,000			ÚRS 2024 01
109	M	61187161	práh dveřní dřevěný dubový tl 20mm dl 670-820mm š 150mm+nátěr	kus	4,000			ÚRS 2024 01
110	K	766695233	Montáž truhlářských prahů dveří dvoukřídlových š přes 10 cm	kus	1,000			ÚRS 2024 01
111	M	61187261	práh dveřní dřevěný dubový tl 20mm dl 1470mm š 150mm+nátěr	kus	1,000			ÚRS 2024 01
112	K	766-pc01	Oprava dveří 65/197cm do komory-osadí se větrací mřížka	sada	1,000			
113	K	766-pc02	D+m PO dveří včetně zárubně,prahu,kování,klika-koule,bezp.zámku-přeměřit na stavbě	sada	1,000			
VV			1		1,000			
114	K	766-pc03	Očištění a seřízení okna	sada	2,000			
115	K	766-pc04	D+m kuchynské linky- spodní skříňky včetně dřezu,soj.baterie a horní+spodní skříňky s prostorem pro pračku	kus	1,000			
116	K	998766201	Přesun hmot procentní pro kce truhlářské v objektech v do 12 m	%	1,000			ÚRS 2024 01
D 775			Podlahy skládané					
117	K	775411820	Demontáž soklíků nebo lišt dřevěných připevňovaných vruty do suti	m	9,540			ÚRS 2024 01
VV			3,37*2+1,4*2		9,540			
D 776			Podlahy povlakové					
118	K	776111115	Broušení podkladu povlakových podlah před litím stěrky	m2	13,950			ÚRS 2024 01
119	K	776111311	Vysátí podkladu povlakových podlah	m2	13,950			ÚRS 2024 01
VV			9,25+4,7		13,950			
120	K	776121112	Vodou ředitelná penetrace savého podkladu povlakových podlah	m2	13,950			ÚRS 2024 01
121	K	776131111	Vytlužení podkladu povlakových podlah armovacím pleťvem ze skelných vláken	m2	4,700			ÚRS 2024 01
122	K	776141112	Stěrka podlahová nivelační pro vyrovnání podkladu povlakových podlah pevnost 20 MPa tl přes 3 do 5 mm	m2	13,950			ÚRS 2024 01
123	K	776201811	Demontáž lepených povlakových podlah bez podložky ručně	m2	13,950			ÚRS 2024 01
124	K	776201814	Demontáž povlakových podlahovin volně položených podlepených páskou	m2	6,400			ÚRS 2024 01
VV			4,7+1,7		6,400			
125	K	776221111	Lepení pásů z PVC standardním lepidlem	m2	13,950			ÚRS 2024 01
126	M	28412245	kyřina podlahová PVC tl 2mm	m2	15,345			ÚRS 2024 01
VV			13,95*1,1 *Přepočtené koeficientem množství		15,345			
127	K	776223112R	Spoj povlakových podlahovin z PVC svařováním za studena	m	13,950			
128	K	776410811	Odstranění soklíků a lišt pryžových nebo plastových	m	12,300			ÚRS 2024 01
VV			(2,65+3,5)*2		12,300			
129	K	776421111R	Montáž a dod.obvodových lišt lepením	m	21,900			
VV			(1,4+2,65+3,5+3,4)*2		21,900			
130	K	998776201	Přesun hmot procentní pro podlahy povlakové v objektech v do 12 m	%	1,000			ÚRS 2024 01
D 781			Dokončovací práce - obklady					
131	K	781121011	Nátěr penetrační na stěnu	m2	2,310			ÚRS 2024 01
VV			(0,6*2+2,65)*0,6		2,310			

PČ	Typ	Kód	Popis	MJ	Množství	J.cena [CZK]	Cena celkem [CZK]	Cenová soustava
132	K	781474114	Montáž obkladů vnitřních keramických hladkých přes 19 do 22 ks/m2 lepených flexibilním lepidlem	m2	2,310			URS 2024 01
	VV		(0,6*2+2,65)*0,6		2,310			
133	M	59761040	obklad keramický hladký přes 19 do 22ks/m2	m2	2,541			URS 2024 01
	VV		2,31*1,1 'Přepočtené koeficientem množství		2,541			
134	K	781477111	Příplatek k montáži obkladů vnitřních keramických hladkých za plochu do 10 m2	m2	2,310			URS 2024 01
135	K	781477114	Příplatek k montáži obkladů vnitřních keramických hladkých za spárování tmelem dvousložkovým	m2	2,310			URS 2024 01
136	K	998781202	Přesun hmot procentní pro obklady keramické v objektech v přes 6 do 12 m	%	1,000			URS 2024 01
D	783		Dokončovací práce - nátěry					
137	K	783-pc 1	Nátěr trub a radiátoru	sada	3,000			
D	784		Dokončovací práce - malby a tapety					
138	K	784121001	Oškrabání malby v místnostech v do 3,80 m	m2	183,011			URS 2024 01
	VV		4,65+2,8+1,15+1,7+9,25+18,25		37,800			
	VV		(3,37+1,4)*2*2,77		26,426			
	VV		(1,6+1,7)*2*1,0+(1,45+0,8)*2*1,3+4*2		20,450			
	VV		(0,8+2,0)*2*2,77		15,512			
	VV		(3,5+2,65)*2*2,77		34,071			
	VV		(5,4+3,4)*2*2,77		48,752			
	VV		Součet		183,011			
139	K	784121011	Rozmývání podkladu po oškrabání malby v místnostech v do 3,80 m	m2	183,011			URS 2024 01
140	K	784131013	Odstranění lepených tapet s makulaturou ze stěn v do 3,80 m	m2	6,640			URS 2024 01
141	K	784181101	Základní akrylátová jednonásobná bezbarvá penetrace podkladu v místnostech v do 3,80 m	m2	183,011			URS 2024 01
142	K	784221101	Dvojnásobné bílé malby ze směsí za sucha dobře otlěrůzdorných v místnostech do 3,80 m	m2	183,011			URS 2024 01
D	HZS		Hodinové zúčtovací sazby					
143	K	HZS2211	Hodinová zúčtovací sazba instalatér	hod	4,000			URS 2024 01
144	K	HZS2231	Hodinová zúčtovací sazba elektrikář	hod	6,000			URS 2024 01
D	VRN		Vedlejší rozpočtové náklady					
D	VRN3		Zařízení staveniště					
145	K	030001000	Zařízení staveniště 1%	sada	1,000			URS 2024 01
D	VRN6		Územní vlivy					
146	K	060001000	Územní vlivy 3,2%	sada	1,000			URS 2024 01

REKAPITULACE STAVBY

Kód: Kosmova3,3
Stavba: Oprava bytu č.3

KSO:
Místo: Kosmova 3, Brno

CC-CZ:
Datum: 1.5.2024

Zadavatel:
MmBrna,M.č. Královo Pole

IČ:
DIČ:

Uchazeč:
Abixeor s.r.o.

IČ: 24216909
DIČ: CZ24216909

Projektant:
ing.Ševelová

IČ:
DIČ:

Zpracovatel:
ing.Ševelová

IČ:
DIČ:

Poznámka:

Cena bez DPH **227 485,17**

	Sazba daně	Základ daně	Výše daně
DPH základní	21,00%	0,00	0,00
DPH snížená	12,00%	227 485,17	27 298,22

Cena s DPH **254 783,39**

Projektant

Zpracovatel

Datum a podpis:

Razítko

Datum a podpis:

Razítko

Objednavatel

Uchazeč

Datum a podpis:

Razítko

Datum a podpis:

Razítko

REKAPITULACE OBJEKTŮ STAVBY A SOUPISŮ PRACÍ

Kód: Kosmova3,3

Stavba: Oprava bytu č.3

Místo: **Kosmova 3, Brno**

Datum: 1.5.2024

Zadavatel: MmBrna,M.č. Královo Pole

Projektant: ing.Ševelová

Uchazeč: Abixeor s.r.o.

Zpracovatel: ing.Ševelová

Kód	Popis	Cena bez DPH [CZK]	Cena s DPH [CZK]
Náklady z rozpočtů		227 485,17	254 783,39
Kosmova3 ,3	Oprava bytu č.3	227 485,17	254 783,39

KRYCÍ LIST SOUPISU PRACÍ

Stavba:

Oprava bytu č.3

KSO:

Místo: Kosmova 3, Brno

CC-CZ:

Datum: 1.5.2024

Zadavatel:

MmBrna,M.č. Královo Pole

IČ:

DIČ:

Uchazeč:

Abixeor s.r.o.

IČ:

24216909

DIČ:

CZ24216909

Projektant:

ing.Ševelová

IČ:

DIČ:

Zpracovatel:

ing.Ševelová

IČ:

DIČ:

Poznámka:

Cena bez DPH

227 485,17

	Základ daně	Sazba daně	Výše daně
DPH základní	0,00	21,00%	0,00
DPH snížená	227 485,17	12,00%	27 298,22

Cena s DPH

v CZK

254 783,39

Projektant

Zpracovatel

Datum a podpis:

Razítko

Datum a podpis:

Razítko

Objednavatel

Uchazeč

Datum a podpis:

Razítko

Datum a podpis:

Razítko

REKAPITULACE ČLENĚNÍ SOUPISU PRACÍ

Stavba:

Oprava bytu č.3

Místo: Kosmova 3, Brno

Datum: 1.5.2024

Zadavatel: MmBma,M.č. Královo Pole

Projektant: ing.Ševelová

Uchazeč: Abixeor s.r.o.

Zpracovatel: ing.Ševelová

Kód dílu - Popis

Cena celkem [CZK]

Náklady ze soupisu prací

HSV - Práce a dodávky HSV

1 - Ostatní

6 - Úpravy povrchů, podlahy a osazování výplní

9 - Ostatní konstrukce a práce, bourání

997 - Přesun sutě

998 - Přesun hmot

PSV - Práce a dodávky PSV

722 - Zdravotechnika - vnitřní vodovod

723 - Zdravotechnika - vnitřní plynovod

725 - Zdravotechnika - zařizovací předměty

734 - Ústřední vytápění - armatury

741 - Elektroinstalace - silnoproud

742 - Elektroinstalace - slaboproud

766 - Konstrukce truhlářské

775 - Podlahy skládané

776 - Podlahy povlakové

781 - Dokončovací práce - obklady

783 - Dokončovací práce - nátěry

784 - Dokončovací práce - malby a tapety

HZS - Hodinové zúčtovací sazby

VRN - Vedlejší rozpočtové náklady

VRN3 - Zařízení staveniště

VRN6 - Územní vlivy

SOUPIS PRACÍ

Stavba:

Oprava bytu č.3

Místo: Kosmova 3, Brno

Datum: 1.5.2024

Zadavatel: MmBma,M.č. Královo Pole

Projektant: ing.Ševelová

Uchazeč: Abixeor s.r.o.

Zpracovatel: ing.Ševelová

PČ	Typ	Kód	Popis	MJ	Množství	J.cena [CZK]	Cena celkem [CZK]	Cenová soustava
----	-----	-----	-------	----	----------	--------------	-------------------	-----------------

Náklady soupisu celkem

227 485,17

D HSV Práce a dodávky HSV

65 653,09

D 1		Ostatní						
1	K	1-pol.2	Zapravení drážek	sada	1,000			
D 6		Úpravy povrchů, podlahy a osazování výplní						
2	K	611325421R	Oprava vnitřní vápenocementové štukové omítky stropů v rozsahu plochy do 5 %	m2	46,850			
			8,3+1,05+2,65+8,9+1,5+24,45		46,850			
3	K	612131121	Penetrační disperzní nátěr vnitřních stěn nanášený ručně	m2	6,600			JRS 2024 01
			(0,6+2,6+1,2)*1,5		6,600			
4	K	612135101	Hrubá výplň rýh ve stěnách maltou jakékoli šířky rýhy	m2	4,150			JRS 2024 01
			11,5*0,1+60*0,05		4,150			
5	K	612321131	Vápenocementový štuk vnitřních stěn tloušťky do 3 mm	m2	6,600			JRS 2024 01
6	K	612325121	Vápenocementová štuková omítka rýh ve stěnách š do 150 mm	m2	4,150			JRS 2024 01
7	K	612325422	Oprava vnitřní vápenocementové štukové omítky stěn v rozsahu plochy přes 10 do 30 %	m2	138,646			JRS 2024 01
			"1"(4,64+3,36+0,35)*2*2,75-0,8*2,0*2-1,18*2,5-0,65*2,0*3-1,4*2,0		33,075			
			"2"(1,4+0,75)*2*1,6-0,65*0,8		6,360			
			"3"(1,5+1,7)*2*1,15-0,65*0,4		7,100			
			"4"(2,6+3,42)*2*2,75-1,5*1,74+(1,74*2+1,5)*0,2-0,8*2,0-6,6		23,296			
			"5"(0,75+2,0)*2*2,75-0,65*2,0		13,825			
			(7,35+3,45)*2*2,75-1,5*1,74+(1,75*2+1,5)*0,2-1,4*2,0		54,990			
			Součet		138,646			
8	K	619991011	Obalení konstrukcí a prvků fólií přilepenou lepicí páskou	m2	5,250			JRS 2024 01
			1,5*1,75*2		5,250			
9	K	642945111	Osazování protipožárních nebo protiplýnových zárubní dveří jednokřídlových do 2,5 m2	kus	1,000			JRS 2024 01
10	K	642-pc 1	Výměna mřížek	sada	5,000			
			1+2+2		5,000			
11	K	642-pc 2	Zapravení děr v obkladu	sada	1,000			
12	K	642-pc 4	Oprava zdí u vyměněné zárubně	sada	1,000			
			1		1,000			
D 9		Ostatní konstrukce a práce, bourání						
13	K	952901111	Vyčištění budov bytové a občanské výstavby při výšce podlaží do 4 m	m2	46,850			JRS 2024 01
			46,85		46,850			
14	K	952-pc 1	Odvoz a likvidace, háčků, kuchyňské linky,dřevo,světla,3ks konzol,regálů,poličky na stoupačce,úchyty v pokoji	sada	1,000			
15	K	952-pc 3	Umytí dlažby, obkladu,vany,umyvadla,WC-koupelna+WC	hod	6,000			
16	K	965081611	Odsekání soklíků rovných	m	11,400			JRS 2024 01
			2,6+3,5*2+2,6-0,8		11,400			
17	K	968072455	Vybourání kovových dveřních zárubní pl do 2 m2	m2	1,576			JRS 2024 01
			0,8*1,97		1,576			
18	K	973031614	Vysekání kapes ve zdivu cihelném na MV nebo MVC pro špalíky do 50x50x50 mm	kus	23,000			JRS 2024 01
19	K	974031121	Vysekání rýh ve zdivu cihelném hl do 30 mm š do 30 mm	m	60,000			JRS 2024 01
20	K	977131119	Vrty příklepovými vrtáky D přes 28 do 32 mm do cihelného zdiva nebo prostého betonu	m	1,500			JRS 2024 01
21	K	978011111	Otlučení (osekání) vnitřní vápenné nebo vápenocementové omítky stropů v rozsahu do 5 %	m2	46,850			JRS 2024 01
			46,85		46,850			
22	K	978013141	Otlučení (osekání) vnitřní vápenné nebo vápenocementové omítky stěn v rozsahu přes 10 do 30 %	m2	138,646			JRS 2024 01
			138,646		138,646			
23	K	978013191	Otlučení (osekání) vnitřní vápenné nebo vápenocementové omítky stěn v rozsahu přes 50 do 100 %	m2	6,600			JRS 2024 01

PČ	Typ	Kód	Popis	MJ	Množství	J.cena [CZK]	Cena celkem [CZK]	Cenová soustava
VV			(0,6+2,6+1,2)*1,5		6,600			
24	K	978059541	Odsekání a odebrání obkladů stěn z vnitřních obkládaček plochy přes 1 m2	m2	6,600	73,67	486,19	CS ÚRS 2024 01
D		997	Přesun sutě					
25	K	997013212	Vnitrostaveništní doprava suti a vybouraných hmot pro budovy v přes 6 do 9 m ručně	t	3,374			CS 2024 01
26	K	997013501	Odvoz suti a vybouraných hmot na skládku nebo meziskládku do 1 km se složením	t	3,374			CS 2024 01
27	K	997013509	Příplatek k odvozu suti a vybouraných hmot na skládku ZKD 1 km přes 1 km	t	64,106			CS 2024 01
VV			3,374*19 Přepočtené koeficientem množství		64,106			
28	K	997013601	Poplatek za uložení na skládce (skládkovné) stavebního odpadu	t	3,374			CS 2024 01
D		998	Přesun hmot					
29	K	998018001	Přesun hmot ruční pro budovy v do 9 m	t	3,497			CS 2024 01
D		PSV	Práce a dodávky PSV					
D		722	Zdravotechnika - vnitřní vodovod					
30	K	7221-pc 1	Kontrola funkčnosti uzávěru teplé a studené vody- případná výměna	sada	1,000			
31	K	7221-pc 2	Úprava napojení vody a odpadu v kuchyni -baterie stojánková a příprava pro myčku š.450mm	sada	1,000			
32	K	7221-pc 3	Úprava napojení vody a odpadu do komory- příprava pro pračku a sušičku	sada	1,000			
33	K	998722201	Přesun hmot procentní pro vnitřní vodovod v objektech v do 12m	%	1,000			CS 2024 01
D		723	Zdravotechnika - vnitřní plynovod					
34	K	72324-pc 2	Revize plynu	kus	1,000			
35	K	998723202	Přesun hmot procentní pro vnitřní plynovod v objektech v přes 6 do 12 m	%	1,000			CS 2024 01
D		725	Zdravotechnika - zařízení předměty					
36	M	5411-pc 1.2	<i>D+m sporák kombinovaný (plynový sporák s elektrickou troubou v barvě bílé, plynová varná deska se 4-mi varnými zónami), specifikace v PD</i>	kus	1,000			
37	K	725310823	Demontáž dřez jednoduchý vestavěný v kuchyňských sestavách bez výtokových armatur	soubor	1,000			CS 2024 01
38	K	7256-pc 2	Výřazení sporáku na základě vyřazovacího protokolu, následná likvidace sporáku	soubor	1,000			
39	K	725820801	Demontáž baterie nástěnné do G 3 / 4	soubor	2,000			CS 2024 01
40	K	725820802	Demontáž baterie stojánkové do jednoho otvoru	soubor	1,000			CS 2024 01
41	K	725822613	Baterie umyvadlová stojánková páková s výpustí	soubor	1,000			CS 2024 01
42	K	725831312	Baterie vanová nástěnná páková s příslušenstvím a pevným držákem	soubor	1,000			CS 2024 01
43	K	998725201	Přesun hmot procentní pro zařízení předměty v objektech v do 12 m	%	1,000			CS 2024 01
D		734	Ústřední vytápění - armatury					
44	K	734-pc 1	Kontrola temohlavic, případná výměna	soubor	4,000			
45	K	998734201	Přesun hmot procentní pro armatury v objektech v do 12 m	%	1,000			CS 2024 01
D		741	Elektroinstalace - silnoproud					
46	K	741112001	Montáž krabice zapuštěná plastová kruhová	kus	22,000			CS 2024 01
47	M	34571450	<i>krabice pod omítku PVC přístrojová kruhová D 70mm</i>	kus	20,000			CS 2024 01
48	M	34571563	<i>krabice pod omítku PVC odbočná kruhová D 100mm s víčkem a svorkovnicí</i>	kus	2,000			CS 2024 01
49	K	741120301	Montáž vodič Cu izolovaný plný a laněný s PVC pláštěm žíla 0,55-16 mm2 pevně (např. CY, CHAH-V)	m	10,000			CS 2024 01
50	M	34141025	<i>vodič propojovací flexibilní jádro Cu lanované izolace PVC 450/750V (H07V-K) 1x2,5mm2</i>	m	10,000			CS 2024 01
VV			8,69565217391304*1,15 Přepočtené koeficientem množství		10,000			
51	K	741122611	Montáž kabel Cu plný kulatý žíla 3x1,5 až 6 mm2 uložený pevně (např. CYKY)	m	200,000			CS 2024 01
52	M	34111030	<i>kabel instalační jádro Cu plné izolace PVC plášť PVC 450/750V (CYKY) 3x1,5mm2</i>	m	85,000			CS 2024 01
VV			73,9130434782609*1,15 Přepočtené koeficientem množství		85,000			
53	M	34111036	<i>kabel instalační jádro Cu plné izolace PVC plášť PVC 450/750V (CYKY) 3x2,5mm2</i>	m	115,000			CS 2024 01
VV			100*1,15 Přepočtené koeficientem množství		115,000			

PČ	Typ	Kód	Popis	MJ	Množství	J.cena [CZK]	Cena celkem [CZK]	Cenová soustava
54	K	741123811	Demontáž kabel Cu plný kulatý žíla 2x1,5 až 6 mm2, 3x1,5 až 10 mm2, 4x1,5 až 10 mm2, 5x1,5 až 6 mm2, 7x1,5 až 4 mm2, 12x1,5 mm2 uložený pevně	m	100,000			2024 01
55	K	741130001	Ukončení vodič izolovaný do 2,5 mm2 v rozváděči nebo na přístroji	kus	90,000			2024 01
56	K	741130003	Ukončení vodič izolovaný do 4 mm2 v rozváděči nebo na přístroji	kus	10,000			2024 01
57	K	741210002	Montáž rozvodnice oceloplechová nebo plastová běžná do 50 kg	kus	1,000			2024 01
58	M	35713104	rozvodnice nástěnná, neprůhledně dveře RNG-3N42	kus	1,000			2024 01
59	K	741310001	Montáž spínač nástěnný 1-jednopolový prostředí normální se zapojením vodičů	kus	2,000			2024 01
60	M	34535015	spínač nástěnný jednopólový 10A bílý	kus	2,000			2024 01
61	K	741310021	Montáž přepínač nástěnný 5-sériový prostředí normální se zapojením vodičů	kus	4,000			2024 01
62	M	34535073	přepínač řazení 5 bílý	kus	4,000			2024 01
63	K	741310022	Montáž přepínač nástěnný 6-střídavý prostředí normální se zapojením vodičů	kus	2,000			2024 01
64	M	34535018	přepínač řazení 6 bílý	kus	2,000			2024 01
65	K	741311021	Montáž přípojka sporáková s doutnavkou se zapojením vodičů	kus	1,000			2024 01
66	M	34536398	spínač zapuštěný trojpólový páčkový se signalizační doutnavkou, řazení 3S, 25A, 400V, IP55, šroubové svorky	kus	1,000			2024 01
67	K	741311803	Demontáž spínačů nástěnných normálních do 10 A bezšroubových bez zachování funkčnosti do 2 svorek	kus	1,000			2024 01
68	K	741313001	Montáž zásuvka (polo)zapuštěná bezšroubové připojení 2P+PE se zapojením vodičů	kus	2,000			2024 01
69	M	34555241	přístroj zásuvky jednonásobné 16A bílý	kus	2,000			2024 01
70	K	741313003	Montáž zásuvka (polo)zapuštěná bezšroubové připojení 2x(2P+PE) dvojnásobná se zapojením vodičů	kus	10,000			2024 01
71	M	34555238	zásuvka dvojnásobná 16A bílý	kus	10,000			2024 01
72	K	741315813	Demontáž zásuvek domovních normální prostředí do 16A zapuštěných bezšroubových bez zachování funkčnosti 2P+PE	kus	12,000			2024 01
73	K	741320105	Montáž jističů jednopólových nn do 25 A ve skříní se zapojením vodičů	kus	9,000			2024 01
74	M	35822111	jistič 1-pólový 16 A charakteristika B	kus	2,000			2024 01
75	M	35822111	jistič 1-pólový 10 A charakteristika B	kus	7,000			2024 01
76	K	741320165	Montáž jističů třípólových nn do 25 A ve skříní se zapojením vodičů	kus	1,000			2024 01
77	M	35822401	jistič 3-pólový 25 A charakt.B	kus	1,000			2024 01
78	K	741321033	Montáž proudových chráničů čtyřpólových nn do 25 A ve skříní se zapojením vodičů	kus	2,000			2024 01
79	M	35889206	chránič proudový 4pólový 25A pracovního proudu 0,03A	kus	2,000			2024 01
80	K	741330335	Montáž ovladač tlačítkový vestavný-objímka se žárovkou	kus	3,000			2024 01
					3		3,000	
81	M	34512200	objímka žárovky E14 svorcová 1253-040 termoplast	kus	3,000			2024 01
82	M	34774102	žárovka LED E27/6W	kus	3,000			2024 01
83	K	741370003	Montáž svítidlo žárovkové bytové stropní přisazené 2 zdroje	kus	3,000			2024 01
84	K	741371841	Demontáž svítidla interiérového se standardní patiči nebo int. zdrojem LED přisazeného stropního do 0,09 m2 bez zachování funkčnosti	kus	3,000			2024 01
85	K	7413718411	Demontáž svítidla v chodbě-uschovat	kus	2,000			2024 01
86	K	741810001	Celková prohlídka elektrického rozvodu a zařízení do 100 000,- Kč	kus	1,000			2024 01
87	K	741811011	Kontrola rozváděč nn silový hmotnosti do 200 kg	kus	1,000			2024 01
88	K	7419-pc 2	D+M osvětlení kuchyňské linky pod horními skříňkami	kus	1,000			2024 01
89	K	7419-pc 3	Demontáž stávající elektroinstalace	hod	8,000			2024 01
90	K	7419-pc 4	Pomocný instalační materiál (svorky, sádra, aj.)	kus	1,000			2024 01
91	K	7419-pc 5	Úprava schodišťového rozvaděče	kus	1,000			2024 01
92	K	7419-pc 6	Svítidlo bytové do vlhkého prostředí-koupelna,WC žárovkové stropní a stěnové včetně svět.zdroje a recykl.poplatku	kus	2,000			2024 01
93	K	7419-pc 7	Demontáž stávajícího rozvaděče vč.vystrojení	kus	1,000			2024 01
94	K	7419-pc 8	Svítidlo bytové komora- žárovkové stropní a stěnové včetně svět.zdroje a recykl.poplatku	kus	1,000			2024 01
95	K	7419-pc 9	Světlo do chodby se po opravě vrátí	kus	2,000			2024 01

PČ	Typ	Kód	Popis	MJ	Množství	J.cena [CZK]	Cena celkem [CZK]	Cenová soustava
96	K	7419-pc10	Dopojit žárovku s objímkou nad umyvadlo a dvouzásuvku u umyvadla (rozvod vést mimo obklad)	kus	1,000	870,07	870,07	
97	K	998741201	Přesun hmot procentní pro silnoproud v objektech v do 12 m	%	1,000	0,23	0,23	CS ÚRS 2024 01
D 742			Elektroinstalace - slaboproud					
98	K	742310006	Montáž domácího nástěnného audio/video telefonu	kus	1,000			4 01
99	M	38226805	domovní telefon s ovládáním elektrického zámku	kus	1,000			4 01
100	K	742310806	Demontáž domácího nástěnného audio/video telefonu	kus	1,000			4 01
101	K	742-pc 1	Výměna zvonku	kus	1,000			
102	K	998742202	Přesun hmot procentní pro slaboproud v objektech v do 12 m	%	1,000			4 01
D 766			Konstrukce truhlářské					
103	K	766-pc01	Oprava dveří 65/197cm do komory-osadí se větrací mřížka	sada	1,000			
104	K	766-pc02	D+m PO dveří včetně zárubně, prahu, kování, kliky-koule, bezp. zámku-přeměřit na stavbě	sada	1,000			
					1	1,000		
105	K	766-pc02.1	Osazení nových dveří dokuchyně- dveře slonová kost, prosklené 80/197cm včetně kování, klik, zámku a prahu nebo přechodové lišty	sada	1,000			
106	K	766-pc03	Očištění a seřízení okna	sada	2,000			
107	K	766-pc04	D+m kuchyňské linky- spodní skříňky včetně dřezu, stoj. baterie a horní+spodní skříňky s prostorem pro myčku	kus	1,000			
108	K	998766201	Přesun hmot procentní pro kce truhlářské v objektech v do 12 m	%	1,000			4 01
D 775			Podlahy skládané					
109	K	775411820	Demontáž soklíků nebo lišt dřevěných připevňovaných vruty do suti	m	38,320			4 01
			(4,65+3,36+0,35+7,35+3,45)*2		38,320			
110	K	775413411	Montáž podlahové lišty obvodové připevněné mechanicky	m	38,320			4 01
111	M	61418113	lišta podlahová dřevěná dub 7x43mm	m	41,386			4 01
			38,32*1,08 *Přepočtené koeficientem množství		41,386			
112	K	775591905	Oprava podlah dřevěných - tmelení celoplošné výšov. parketové podlahy	m2	32,800			4 01
			8,3+24,5		32,800			
113	K	775591919	Oprava podlah dřevěných - broušení celkové včetně tmelení	m2	32,800			4 01
114	K	775591920	Oprava podlah dřevěných - vysátí povrchu	m2	32,800			4 01
115	K	775591921	Oprava podlah dřevěných - základní lak	m2	32,800			4 01
116	K	775591922	Oprava podlah dřevěných - vrchní lak pro běžnou zátěž 2x	m2	32,800			4 01
117	K	775591926	Oprava podlah dřevěných - mezibroušení mezi vrstvami laku	m2	32,800			4 01
118	K	998775202	Přesun hmot procentní pro podlahy skládané v objektech v přes 6 do 12 m	%	1,000			4 01
D 776			Podlahy povlakové					
119	K	776111115	Broušení podkladu povlakových podlah před litím stěrky	m2	10,400			4 01
			8,9+1,5		10,400			
120	K	776111311	Vysátí podkladu povlakových podlah	m2	10,400			4 01
			8,9+1,5		10,400			
121	K	776121112	Vodou ředitelná penetrace savého podkladu povlakových podlah	m2	10,400			4 01
122	K	776141112	Stěrka podlahová nivelační pro vyrovnání podkladu povlakových podlah pevnosti 20 MPa tl přes 3 do 5 mm	m2	10,400			4 01
123	K	776201811	Demontáž lepených povlakových podlah bez podložky ručně	m2	10,400			4 01
124	K	776221111	Lepení pásů z PVC standardním lepidlem	m2	10,400			4 01
125	M	28412245	kyřina podlahová PVC tl 2mm	m2	11,440			4 01
			10,4*1,1 *Přepočtené koeficientem množství		11,440			
126	K	776223112R	Spoj povlakových podlahovin z PVC svařováním za studena	m	10,400			
127	K	776410811	Odstranění soklíků a lišt pryžových nebo plastových	m	17,700			4 01
			(2,6+3,5+2,0+0,75)*2		17,700			
128	K	776421111R	Montáž a dod.obvodových lišt lepením	m	17,700			
			17,7		17,700			
129	K	998776201	Přesun hmot procentní pro podlahy povlakové v objektech v do 12 m	%	1,000			4 01
D 781			Dokončovací práce - obklady					

1 947,45

PČ	Typ	Kód	Popis	MJ	Množství	Cena [CZK]	Cena celkem [CZK]	Cenná soustava
130	K	781121011	Nátěr penetrační na stěnu	m2	2,280			24 01
			(0,6*2+2,6)*0,6		2,280			
131	K	781474114	Montáž obkladů vnitřních keramických hladkých přes 19 do 22 ks/m2 lepených flexibilním lepidlem	m2	2,300			24 01
132	M	59761040	obklad keramický hladký přes 19 do 22ks/m2	m2	2,530			24 01
			2,3*1,1 *Přepočtené koeficientem množství		2,530			
133	K	781477111	Příplatek k montáži obkladů vnitřních keramických hladkých za plochu do 10 m2	m2	2,300			24 01
134	K	781477114	Příplatek k montáži obkladů vnitřních keramických hladkých za spárování tmelem dvousložkovým	m2	2,300			24 01
135	K	998781202	Přesun hmot procentní pro obklady keramické v objektech v přes 6 do 12 m	%	1,000			24 01
D 783			Dokončovací práce - nátěry					
136	K	783-pc 1	Nátěr trub a radiátoru	sada	2,000			
137	K	783-pc 1a	Vyčistit radiátory v pokoji+nátěr 2trub	sada	1,000			
138	K	783-pc 2	Oprava a nátěr prahu 65-80cm	kus	4,000			
139	K	783-pc 3	Oprava a nátěr prahu 140cm	kus	1,000			
D 784			Dokončovací práce - malby a tapety					
140	K	784121001	Oškrábání malby v místnostech v do 3,80 m	m2	222,650			24 01
			46,85		46,850			
			"1"(4,64+3,36+0,35)*2*2,75		45,925			
			"2"(1,4+0,75)*2*1,6+4		10,880			
			"3"(1,5+1,7)*2*1,15+4		11,360			
			"4"(2,6+3,42)*2*2,75		33,110			
			"5"(0,75+2,0)*2*2,75		15,125			
			(7,35+3,45)*2*2,75		59,400			
			Součet		222,650			
141	K	784121011	Rozmývání podkladu po oškrábání malby v místnostech v do 3,80 m	m2	222,650			24 01
142	K	784181101	Základní akrylátová jednonásobná bezbarvá penetrace podkladu v místnostech v do 3,80 m	m2	222,650			24 01
143	K	784221101	Dvounásobné bílé malby ze směsí za sucha dobře oškrabávacích v místnostech do 3,80 m	m2	222,650			24 01
D HZS			Hodinové zúčtovací sazby					
144	K	HZS2211	Hodinová zúčtovací sazba instalatér	hod	4,000			24 01
145	K	HZS2231	Hodinová zúčtovací sazba elektrikář	hod	6,000			24 01
D VRN			Vedlejší rozpočtové náklady					
D VRN3			Zařízení staveniště					
146	K	030001000	Zařízení staveniště 1%	sada	1,000			24 01
D VRN6			Územní vlivy					
147	K	060001000	Územní vlivy 3,2%	sada	1,000			24 01

REKAPITULACE STAVBY

Kód: Kosmova3,7
Stavba: Oprava bytu č.7

KSO:
Místo: Kosmova 3, Bmo

CC-CZ:
Datum: 1.5.2024

Zadavatel:
SmBmo.M.č.Královo Pole

IČ:
DIČ:

Uchazeč:
Abixeor s.r.o.

IČ: 24216909
DIČ: CZ24216909

Projektant:



IČ:
DIČ:
IČ:
DIČ:

Cena bez DPH			276 659,81
---------------------	--	--	-------------------

	Sazba daně	Základ daně	Výše daně
DPH základní	21,00%	0,00	0,00
snížená	12,00%	276 659,81	33 199,18

Cena s DPH	v	CZK	309 858,99
-------------------	----------	------------	-------------------

Projektant

Zpracovatel

Datum a podpis:

Razítko

Datum a podpis:

Razítko

Objednavatel

Uchazeč

Datum a podpis:

Razítko

Datum a podpis:

Razítko

REKAPITULACE OBJEKTŮ STAVBY A SOUPISŮ PRACÍ

Kód: Kosmova3,7

Stavba: Oprava bytu č.7

Místo: **Kosmova 3, Brno**

Datum: 1.5.2024

Zadavatel: SmBrno.M.č.Královo Pole

Projektant:

Uchazeč: Abixeor s.r.o.

Zpracovatel:

Kód	Popis	Cena bez DPH [CZK]	Cena s DPH [CZK]
Náklady z rozpočtů		276 659,81	309 858,99
Kosmova3,7	Oprava bytu č.7	276 659,81	309 858,99

KRYCÍ LIST SOUPISU PRACÍ

Stavba:

Oprava bytu č.7

KSO:

Místo: Kosmova 3, Brno

CC-CZ:

Datum: 1.5.2024

Zadavatel:

SmBmo.M.č.Královo Pole

IČ:

DIČ:

Uchazeč:

Abixeor s.r.o.

IČ:

24216909

DIČ:

CZ24216909

IČ:

DIČ:

IČ:

DIČ:

Poznámka:

Cena bez DPH

276 659,81

	Základ daně	Sazba daně	Výše daně
DPH základní	0,00	21,00%	0,00
DPH snížená	276 659,81	12,00%	33 199,18

Cena s DPH

v CZK

309 858,99

Projektant

Zpracovatel

Datum a podpis:

Razítko

Datum a podpis:

Razítko

Objednavatel

Uchazeč

Datum a podpis:

Razítko

Datum a podpis:

Razítko

REKAPITULACE ČLENĚNÍ SOUPISU PRACÍ

Stavba:

Oprava bytu č.7

Místo: Kosmova 3, Brno

Datum: 1.5.2024

Zadavatel: SmBmo.M.č.Královo Pole

Projektant:

Uchazeč: Abixeor s.r.o.

Zpracovatel:

Kód dílu - Popis

Cena celkem [CZK]

Náklady ze soupisu prací

HSV - Práce a dodávky HSV

3 - Svislé a kompletní konstrukce

6 - Úpravy povrchů, podlahy a osazování výplní

9 - Ostatní konstrukce a práce, bourání

997 - Přesun sutě

998 - Přesun hmot

PSV - Práce a dodávky PSV

722 - Zdravotechnika - vnitřní vodovod

725 - Zdravotechnika - zařizovací předměty

734 - Ústřední vytápění - armatury

741 - Elektroinstalace - silnoproud

742 - Elektroinstalace - slaboproud

766 - Konstrukce truhlářské

775 - Podlahy skládané

776 - Podlahy povlakové

781 - Dokončovací práce - obklady

783 - Dokončovací práce - nátěry

784 - Dokončovací práce - malby a tapety

HZS - Hodinové zúčtovací sazby

VRN - Vedlejší rozpočtové náklady

VRN3 - Zařízení staveniště

VRN6 - Územní vlivy

SOUPIS PRACÍ

Stavba:

Oprava bytu č.7

Místo: Kosmova 3, Brno

Datum: 1.5.2024

Zadavatel: SmBmo.M.č.Královo Pole

Projektant: Ing.Ševelová

Uchazeč: Abixeor s.r.o.

Zpracovatel: Ing.Ševelová

PČ	Typ	Kód	Popis	MJ	Množství	J.cena [CZK]	Cena celkem [CZK]	Cenová soustava
----	-----	-----	-------	----	----------	--------------	-------------------	-----------------

Náklady soupisu celkem

276 659,81

D HSV Práce a dodávky HSV

82 191,17

D 3 Svislé a kompletní konstrukce

1	K	342272215.XLA	Příčka z tvámic Ytong Klasik 75 na tenkovrstvou maltu tl 75 mm	m2	1,050			
			1,75*0,6			1,050		

2	K	342291121	Ukotvení příček k cihelným konstrukcím plochými kotvami	m	1,200			S 2024 01
			0,6*2			1,200		

D 6 Úpravy povrchů, podlahy a osazování výplní

3	K	611325421	Oprava vnitřní vápenocementové štukové omítky stropů v rozsahu plochy do 10 %	m2	56,750			S 2024 01
			10,6+2,8+1,13+1,7+9,22+13,3+18			56,750		

4	K	612131121	Penetrační disperzní nátěr vnitřních stěn nanášený ručně	m2	3,360			S 2024 01
			1,75*0,6+2,31			3,360		

5	K	612135101	Hrubá výplň rýh ve stěnách maltou jakékoli šířky rýhy	m2	6,500			S 2024 01
			(10+20)*0,1+70*0,05			6,500		
			Součet			6,500		

6	K	612142001	Pletivo sklovláknité vnitřních stěn vtlačené do tmelu	m2	1,050			S 2024 01
			1,75*0,6			1,050		

7	K	612315121	Vápenocementová štuková omítka rýh ve stěnách š do 150 mm	m2	6,500			S 2024 01
---	---	-----------	---	----	-------	--	--	-----------

8	K	612321141	Vápenocementová omítka štuková dvouvrstvá vnitřních stěn nanášená ručně	m2	2,310			S 2024 01
			0,6*0,6*2+2,65*0,6*kuchyn"			2,310		
			Součet			2,310		

9	K	612325422	Oprava vnitřní vápenocementové štukové omítky stěn v rozsahu plochy přes 10 do 30 %	m2	174,219			S 2024 01
---	---	-----------	---	----	---------	--	--	-----------

			"1"(5,25+3,37+0,6)*2*2,75-1,4*2,0-0,8*2,0*3-0,65*2,0*3			39,210		
--	--	--	--	--	--	--------	--	--

			"2"(1,58+1,75)*2*1,15			7,659		
--	--	--	-----------------------	--	--	-------	--	--

			"3"(0,8+1,45)*2*1,15			5,175		
--	--	--	----------------------	--	--	-------	--	--

			"4"(2,0+0,85)*2*2,75-0,65*2,0			14,375		
--	--	--	-------------------------------	--	--	--------	--	--

			"5"(2,65+3,5)*2*2,75-0,8*2,0-2*1,5+5*0,2-2,85			27,375		
--	--	--	---	--	--	--------	--	--

			"6"(4,0+3,4)*2*2,75-2,0*1,5-1,4*2,0+5,0*0,2			35,900		
--	--	--	---	--	--	--------	--	--

			"7"(5,4+3,35)*2*2,75-2,0*1,5+5*0,2-0,8*2,0			44,525		
			Součet			174,219		

10	K	642945111	Osazování protipožárních nebo protiplýnových zárubní dveří jednokřídlových do 2,5 m2	kus	1,000			S 2024 01
----	---	-----------	--	-----	-------	--	--	-----------

11	K	642-pc 1	Oprava zdi u vyměněné zárubně	sada	1,000			
----	---	----------	-------------------------------	------	-------	--	--	--

12	K	642-pc 2	Zapravení děr v obkladu	sada	1,000			
----	---	----------	-------------------------	------	-------	--	--	--

13	K	642-pc 3	Výměna mřížek ve spíži, koupelny,WC, kuchyní	kus	6,000			
----	---	----------	--	-----	-------	--	--	--

D 9 Ostatní konstrukce a práce, bourání

14	K	952901111	Vyčištění budov bytové a občanské výstavby při výšce podlaží do 4 m	m2	56,750			S 2024 01
			56,75			56,750		

15	K	952-pc 1	Odvoz a likvidace, háčků,šrouby, světel, mřížek, žaluzií, polic	sada	1,000			
----	---	----------	---	------	-------	--	--	--

16	K	952-pc 2	vyčistit umyvadla včetně sifonu,dlažbu, obklad v koupelně a WC,	hod	5,000			
----	---	----------	---	-----	-------	--	--	--

17	K	952-pc 3	vyčistit dlažbu v kuchyni	hod	4,000			
----	---	----------	---------------------------	-----	-------	--	--	--

18	K	952-pc 4	vyčistit balkon	hod	3,000			
----	---	----------	-----------------	-----	-------	--	--	--

19	K	962086110	Bourání pórabetonových příček nebo přízdivek tl do 100 mm	m2	1,050			S 2024 01
			1,75*0,6"vana"			1,050		

20	K	968072455	Vybourání kovových dveřních zárubní pl do 2 m2	m2	1,576			S 2024 01
			0,8*1,97			1,576		

21	K	973031616	Vysekání kapes ve zdivu cihelném na MV nebo MVC pro špalíky a krabice do 100x100x50 mm	kus	24,000			S 2024 01
----	---	-----------	--	-----	--------	--	--	-----------

22	K	974031121	Vysekání rýh ve zdivu cihelném hl do 30 mm š do 30 mm	m	70,000			S 2024 01
----	---	-----------	---	---	--------	--	--	-----------

23	K	974031132	Vysekání rýh ve zdivu cihelném hl do 50 mm š do 70 mm	m	30,000			S 2024 01
----	---	-----------	---	---	--------	--	--	-----------

24	K	974031164	Vysekání rýh ve zdivu cihelném hl do 150 mm š do 150 mm	m	5,000			S 2024 01
----	---	-----------	---	---	-------	--	--	-----------

PČ	Typ	Kód	Popis	MJ	Množství	J.cena [CZK]	Cena celkem [CZK]	Cenová soustava
25	K	977131119	Vrty příklepovými vrtáky D přes 28 do 32 mm do cihelného zdiva nebo prostého betonu	m	1,800			2024 01
26	K	978013141	Otlučení (osekání) vnitřní vápenné nebo vápenocementové omítky stěn v rozsahu přes 10 do 30 %	m2	174,219			2024 01
					174,219			
27	K	978013191	Otlučení (osekání) vnitřní vápenné nebo vápenocementové omítky stěn v rozsahu 100 %	m2	4,695			2024 01
			"kuchyně"(0,6+2,65+0,6)*0,6		2,310			
			"koupelina"1,75*0,6+(0,75*2+1,75)*0,3+0,3*0,6*2		2,385			
			Součet		4,695			
28	K	978059541	Odesekání a odebrání obkladů stěn z vnitřních obkládaček plochy přes 1 m2	m2	4,695			2024 01
	D	997	Přesun sutě					
29	K	997013213	Vnitrostaveništní doprava suti a vybouraných hmot pro budovy v přes 9 do 12 m ručně	t	3,641			2024 01
30	K	997013501	Odvoz suti a vybouraných hmot na skládku nebo meziskládku do 1 km se složením	t	3,641			2024 01
31	K	997013509	Příplatek k odvozu suti a vybouraných hmot na skládku ZKD 1 km přes 1 km	t	69,179			2024 01
			3,641*19 Pře počtené koeficientem množství		69,179			
32	K	997013601	Poplatek za uložení na skládce (skládkovné) stavebního odpadu	t	3,641			2024 01
	D	998	Přesun hmot					
33	K	998018002	Přesun hmot pro budovy ruční pro budovy v přes 6 do 12 m	t	4,360			2024 01
	D	PSV	Práce a dodávky PSV					
	D	722	Zdravotechnika - vnitřní vodovod					
34	K	7221-pc 2	Úprava napojení vody a odpadu v kuchyni -baterie stojánková a příprava na myčku	sada	1,000			
35	K	7221-pc 3	Kontrola funkčnosti uzávěru teplé a studené vody-případná výměna	sada	1,000			
36	K	998722202	Přesun hmot procentní pro vnitřní vodovod v objektech v přes 6 do 12 m	%	1,000			2024 01
	D	725	Zdravotechnika - zařizovací předměty					
37	K	725110814	Demontáž klozetu Kombi	soubor	1,000			2024 01
38	K	725112171	Kombi klozet s hlubokým splachováním odpad vodorovný	soubor	1,000			2024 01
39	K	7251-pc 3	Revize plynu	kus	1,000			
40	K	725220842	Demontáž van ocelových	soubor	1,000			2024 01
41	K	725222113.TKO	D+m vana +sifon - stejná jako původní	soubor	1,000			
42	K	725310823	Demontáž dřez jednoduchý vestavěný v kuchyňských sestavách bez výtokových armatur	soubor	1,000			2024 01
43	K	7256-pc 2	Vyřazení sporáku na základě vyřazovacího protokolu, následná likvidace sporáku	soubor	1,000			
44	M	5411-pc 1	<i>D+m sporák kombinovaný (plynový sporák s elektrickou troubou v barvě bílé, plynová varná deska se 4-mi varnými zónami), specifikace v PD</i>	kus	1,000			
45	K	725820801	Demontáž baterie nástěnné do G 3 / 4	soubor	3,000			2024 01
46	K	725822613	Baterie umyvadlová nástěnná páková s výpustí	soubor	1,000			2024 01
47	K	725831312	Baterie vanová nástěnná páková s příslušenstvím a pevným držákem	soubor	1,000			2024 01
48	K	998725202	Přesun hmot procentní pro zařizovací předměty v objektech v přes 6 do 12 m	%	1,000			2024 01
	D	734	Ústřední vytápění - armatury					
49	K	734-pc 2	Kontrola termostatických hlav, případná výměna	soubor	4,000			
50	K	998734202	Přesun hmot procentní pro armatury v objektech v přes 6 do 12 m	%	1,000			2024 01
	D	741	Elektroinstalace - silnoproud					
51	K	741110001	Montáž trubka plastová tuhá D přes 16 do 23 mm uložená pevně	m	10,000			2024 01
52	M	34571092	<i>trubka elektroinstalační tuhá z PVC D 17,4/20 mm, délka 3m</i>	m	10,500			2024 01
			10*1,05 Pře počtené koeficientem množství		10,500			
53	K	741111801	Demontáž trubky plastové tuhé D do 50 mm uložené pevně	m	10,000			2024 01
54	K	741112001	Montáž krabice zapuštěná plastová kruhová	kus	25,000			2024 01
55	M	34571457	<i>krabice pod omítku PVC odbočná kruhová D 70mm s víčkem</i>	kus	20,000			2024 01
56	M	34571458	<i>krabice pod omítku PVC odbočná kruhová D 100mm s víčkem</i>	kus	5,000			2024 01
57	K	741122611	Montáž kabel Cu plný kulatý žila 3x1,5 až 6 mm2 uložený pevně (např. CYKY)	m	250,000			2024 01

PČ	Typ	Kód	Popis	MJ	Množství	J.cena [CZK]	Cena celkem [CZK]	Cenová soustava
58	M	34111030	kabel instalační jádro Cu plně izolace PVC plášť PVC 450/750V (CYKY) 3x1,5mm2	m	138,000			ÚRS 2024 01
			120*1,15 Přepočtené koeficientem množství		138,000			
59	M	34111036	kabel instalační jádro Cu plně izolace PVC plášť PVC 450/750V (CYKY) 3x2,5mm2	m	149,500			ÚRS 2024 01
			130*1,15 Přepočtené koeficientem množství		149,500			
60	K	741122641	Montáž kabel Cu plný kulatý žíla 5x1,5 až 2,5 mm2 uložený pevně (např. CYKY)	m	7,000			ÚRS 2024 01
61	M	34111090	kabel instalační jádro Cu plně izolace PVC plášť PVC 450/750V (CYKY) 5x4mm2	m	8,050			ÚRS 2024 01
			7*1,15 Přepočtené koeficientem množství		8,050			
62	K	741123811	Demontáž kabel Cu plný kulatý žíla 2x1,5 až 6 mm2, 3x1,5 až 10 mm2, 4x1,5 až 10 mm2, 5x1,5 až 6 mm2, 7x1,5 až 4 mm2, 12x1,5 mm2 uložený pevně	m	150,000			ÚRS 2024 01
63	K	741130001	Ukončení vodič izolovaný do 2,5 mm2 v rozváděči nebo na přístroji	kus	90,000			ÚRS 2024 01
64	K	741130003	Ukončení vodič izolovaný do 4 mm2 v rozváděči nebo na přístroji	kus	10,000			ÚRS 2024 01
65	K	7411-pc1	D+M rozvaděče vč. výstroje (předpoklad: 12x jistič 1pól, 1x jistič 3pól., 2x proudový chránič, propoj. lišta, svorky, aj.)	sada	1,000			
66	K	7412-pc2	Demontáž stávajícího rozvaděče vč. výstroje	kus	1,000			
67	K	7413100011	Montáž spínač nástěnný 1-jednopolový prostředí normální se zapojením vodičů	kus	3,000			
68	M	34535015	přístroj spínače zapustného jednopólového s krytem fazení 1	kus	3,000			ÚRS 2024 01
69	M	34535073	přepínač nástěnný sériový, fazení 5, IP44, bezšroubové svorky	kus	3,000			ÚRS 2024 01
70	K	741310021	Montáž přepínač nástěnný 5-sériový prostředí normální se zapojením vodičů	kus	3,000			ÚRS 2024 01
71	K	741310022	Montáž přepínač nástěnný 6-střídavý prostředí normální se zapojením vodičů	kus	2,000			ÚRS 2024 01
72	M	345350181	přístroj přepínače zápuštěného střídavého s krytem, fazení 6	kus	2,000			
73	K	741311021	Montáž přípojka sporáková s doutnavkou se zapojením vodičů	kus	1,000			ÚRS 2024 01
74	M	345363981	spínač zapuštěný trojpólový páčkový se signalizační doutnavkou, fazení 3S, 25A, 400V, IP55, šroubové svorky	kus	1,000			
75	K	7413118031	Demontáž spínačů nástěnných normálních do 10 A bezšroubových bez zachování funkčnosti do 2 svorek	kus	8,000			
76	K	7413130011	Montáž zásuvka (polo)zapuštěná bezšroubové připojení 2P+PE se zapojením vodičů	kus	5,000			
77	M	34555241	přístroj zásuvky zápuštěné jednonásobné, krytka s clonkami, bezšroubové svorky	kus	5,000			ÚRS 2024 01
78	K	7413130031	Montáž zásuvka (polo)zapuštěná bezšroubové připojení 2x(2P+PE) dvojnásobná se zapojením vodičů	kus	14,000			
79	M	34555238	zásuvka zápuštěná dvojnásobná, šroubové svorky	kus	14,000			ÚRS 2024 01
80	K	7413158131	Demontáž zásuvek domovních normální prostředí do 16A zapuštěných bezšroubových bez zachování funkčnosti 2P+PE	kus	19,000			
81	K	741330335	Montáž ovladač tlačítkový vestavný-objímka se žárovkou	kus	3,000			ÚRS 2024 01
82	M	34512200	objímka žárovky E14 svorcová 1253-040 termoplast	kus	3,000			ÚRS 2024 01
83	M	34774102	žárovka LED E27/6W	kus	3,000			ÚRS 2024 01
84	K	741370003	Montáž svítidlo žárovkové bytové stropní přisazené 2 zdroje	kus	5,000			ÚRS 2024 01
85	K	741371841	Demontáž svítidla interiérového se standardní patiči nebo int. zdrojem LED přisazeného stropního do 0,09 m2 bez zachování funkčnosti	kus	5,000			ÚRS 2024 01
86	K	741810001	Celková prohlídka elektrického rozvodu a zařízení do 100 000,- Kč	kus	1,000			ÚRS 2024 01
87	K	741811011	Kontrola rozvaděč nn silový hmotnosti do 200 kg	kus	1,000			ÚRS 2024 01
88	K	7419-pc 2	D+M osvětlení kuchyňské linky pod horníma skříňkama	kus	1,000			
89	K	7419-pc 3	úprava schodišťového rozvaděče	sada	1,000			
90	K	7419-pc 4	Pomocný instalační materiál (svorky, sádra, aj.)	kus	1,000			
91	K	7419-pc 5	odvoz a likvidace demont.hmot	sada	1,000			
92	K	741-pc 1	svítidlo bytové žárovkové stropní, stěnové včetně svět.zdrojů a recykl.poplátku	kus	5,000			
93	K	998741202	Přesun hmot procentní pro silnoproud v objektech v přes 6 do 12 m	%	1,000			ÚRS 2024 01
D	742		Elektroinstalace - slaboproud					
94	K	742310006	Montáž domácího nástěnného audio/video telefonu	kus	1,000			ÚRS 2024 01
95	M	38226805	domovní telefon s ovládáním elektrického zámku	kus	1,000			ÚRS 2024 01

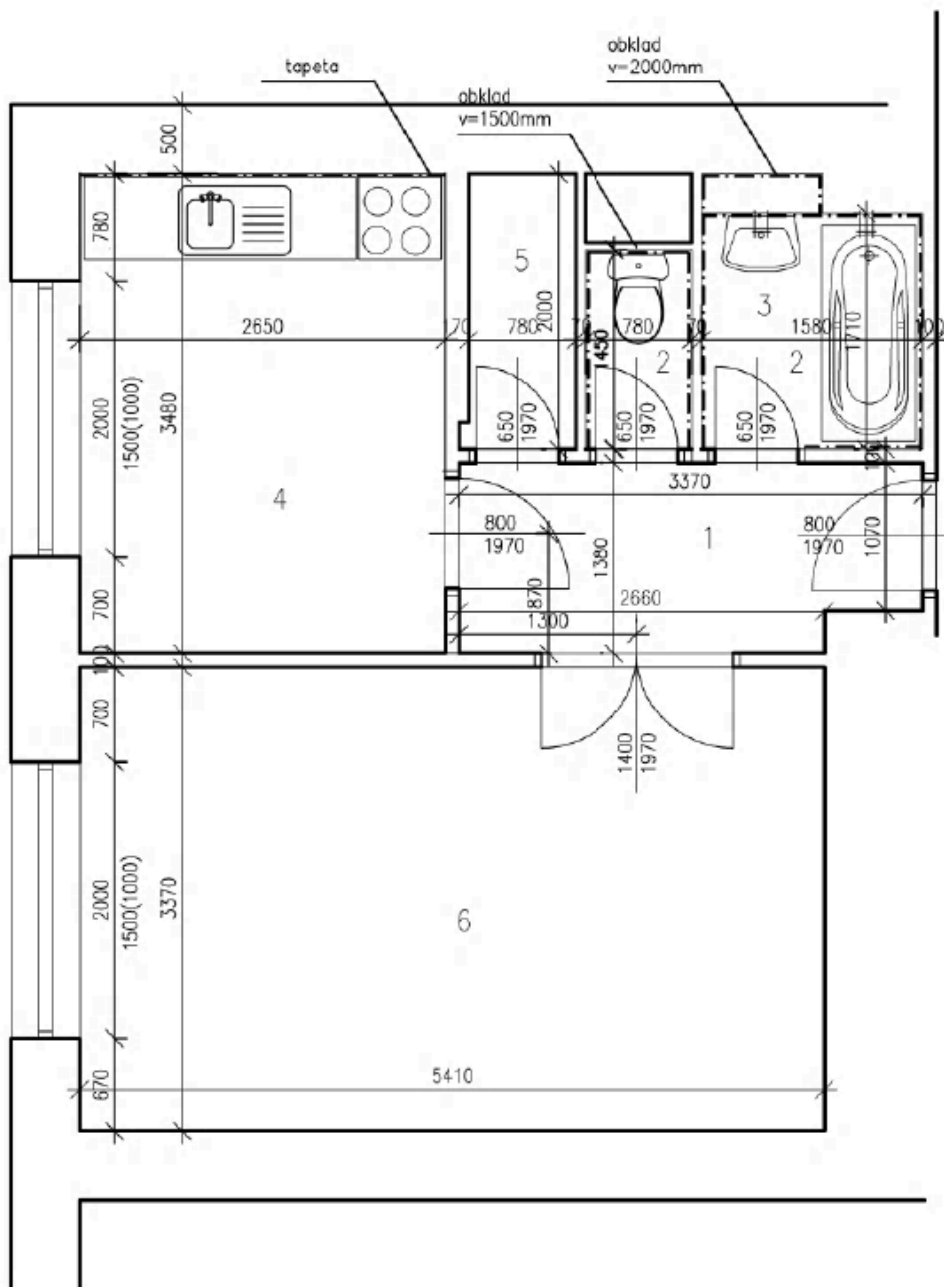
PČ	Typ	Kód	Popis	MJ	Množství	J.cena [CZK]	Cena celkem [CZK]	Cenová soustava
96	K	742310806	Demontáž domácího nástěnného audio/video telefonu	kus	1,000			S ÚRS 2024 01
97	K	742-pc 1	Výměna zvonku	kus	1,000			
98	K	998742202	Přesun hmot procentní pro slaboproud v objektech v do 12 m	%	1,000			S ÚRS 2024 01
D 766 Konstrukce truhlářské								
99	K	766-pc01	oprava a nátěr truhlářských prahů dveří jednokřídlových	kus	5,000			
100	K	766-pc02	oprava a nátěr truhlářských prahů dveří dvoukřídlových	kus	1,000			
101	K	766-pc03	Očištění a seřízení oken a balkonových dveří	sada	4,000			
102	K	766-pc04	D+m kuchyňské linky včetně dřezu,digestoře,osvětlení zespodu,...	kus	1,000			
103	K	766-pc05	D+m dveří vstupní 80/197 plně+zárubeň,PO do OK zárubně včetně kování ,kliky-koule a bezpečnostního zámku, kukátka, prahu (přeměřit na stavbě),pákový mechanismus-viz TZ	kus	1,000			
104	K	766-pc06	Oprava dveří 65/197 včetně výměny kování,klik a zámku a osazení větracích mřížek	sada	3,000			
105	K	766-pc07	Oprava dveří 80/197 včetně výměny kování,klik a zámku	sada	2,000			
106	K	766-pc08	Oprava dveří 140/197 včetně výměny kování,klik a zámku	sada	1,000			
107	K	998766202	Přesun hmot procentní pro kce truhlářské v objektech v přes 6 do 12 m	%	1,000			S ÚRS 2024 01
D 775 Podlahy skládané								
108	K	775411820	Demontáž soklíků nebo lišt dřevěných připevňovaných vruty do suti	m	50,640			S ÚRS 2024 01
	VV		{5,25+3,37+0,6+3,95+3,4+5,4+3,35}*2		50,640			
109	K	775413411	Montáž podlahové lišty obvodové připevňené mechanicky	m	32,300			S ÚRS 2024 01
	VV		{4,0+3,4+5,4+3,35}*2		32,300			
110	M	61418113	lišta podlahová dřevěná dub včetně nátěru	m	34,884			S ÚRS 2024 01
	VV		32,3		32,300			
	VV		32,3*1,08 *Přepočtené koeficientem množství		34,884			
111	K	775591905	Oprava podlah dřevěných - tmelení celoplošné výšové, parketové podlahy	m2	31,300			S ÚRS 2024 01
	VV		16,7*13,3+18,0		31,300			
112	K	775591919	Oprava podlah dřevěných - broušení celkové včetně tmelení	m2	31,300			S ÚRS 2024 01
113	K	775591920	Oprava podlah dřevěných - vysátí povrchu	m2	31,300			S ÚRS 2024 01
114	K	775591921	Oprava podlah dřevěných - základní lak	m2	31,300			S ÚRS 2024 01
115	K	775591922	Oprava podlah dřevěných - vrchní lak pro běžnou zátěž 2x	m2	31,300			S ÚRS 2024 01
116	K	775591926	Oprava podlah dřevěných - mezibroušení mezi vrstvami laku	m2	31,300			S ÚRS 2024 01
117	K	998775202	Přesun hmot procentní pro podlahy skládané v objektech v přes 6 do 12 m	%	1,000			S ÚRS 2024 01
D 776 Podlahy povlakové								
118	K	776111115	Broušení podkladu povlakových podlah před litím stěrky	m2	12,300			S ÚRS 2024 01
	VV		"1+4" 10,6+1,7		12,300			
119	K	776111311	Vysátí podkladu povlakových podlah	m2	12,300			S ÚRS 2024 01
	VV		10,6+1,7		12,300			
120	K	776121112	Vodou ředitelná penetrace savého podkladu povlakových podlah	m2	12,300			S ÚRS 2024 01
121	K	776131111	Vytužení podkladu povlakových podlah armovacím pletivem ze skelných vláken	m2	10,600			S ÚRS 2024 01
	VV		"1"10,6		10,600			
122	K	776141112	Stěrka podlahová nivelační pro vyrovnání podkladu povlakových podlah pevnosti 20 MPa tl přes 3 do 5 mm	m2	12,300			S ÚRS 2024 01
123	K	776201811	Demontáž lepených povlakových podlah bez podložky ručně vč.lišt	m2	1,700			S ÚRS 2024 01
	VV		1,7		1,700			
124	K	776201814	Demontáž povlakových podlahovin volně položených podlepených páskou	m2	10,600			S ÚRS 2024 01
125	K	776221111	Lepení pásů z PVC standardním lepidlem	m2	12,300			S ÚRS 2024 01
	VV		12,3		12,300			
126	M	284-pc 1	krytina podlahová pvc	m2	13,530			
	VV		12,3*1,1 *Přepočtené koeficientem množství		13,530			
127	K	776223112R	Spoj povlakových podlahovin z PVC svařováním za studena	m	5,000			
128	K	776421111R	Montáž a dod.obvodových lišt lepením	m	24,200			
	VV		{5,25+3,4+0,6+2+0,85}*2		24,200			
129	K	998776202	Přesun hmot procentní pro podlahy povlakové v objektech v přes 6 do 12 m	%	1,000			S ÚRS 2024 01
D 781 Dokončovací práce - obklady								

PČ	Typ	Kód	Popis	MJ	Množství	J.cena [CZK]	Cena celkem [CZK]	Cenová soustava
130	K	781121011	Nátěr penetrační na stěnu	m2	4,460			CS ÚRS 2024 01
	VV		(2,65+0,6*2)*0,6" kuchyn"			2,310		
	VV		"koupeřina"1,75*0,6+1,1			2,150		
	VV		Součet			4,460		
131	K	781473921	Výměna obkladačky keramické lepené velikosti přes 12 do 19 ks/m2	kus	33,500			CS ÚRS 2024 01
	VV		(0,8*2+1,75)*0,3/0,15/0,2			33,500		
132	M	59761701	obklad keramický tl do 10mm přes 12 do 19ks/m2- podobný	m2	1,122			CS ÚRS 2024 01
	VV		34*1,1*0,15*0,2			1,122		
133	K	781474114	Montáž obkladů vnitřních keramických hladkých přes 19 do 22 ks/m2 lepených flexibilním lepidlem	m2	2,310			CS ÚRS 2024 01
	VV		2,31			2,310		
134	M	59761040	obklad keramický hladký přes 19 do 22ks/m2	m2	2,541			CS ÚRS 2024 01
	VV		2,31*1,1 "Přepočtené koeficientem množství"			2,541		
135	K	781477111	Příplatek k montáži obkladů vnitřních keramických hladkých za plochu do 10 m2	m2	4,460			CS ÚRS 2024 01
136	K	781477114	Příplatek k montáži obkladů vnitřních keramických hladkých za spárování tmelem dvousložkovým	m2	4,460			CS ÚRS 2024 01
137	K	781493611	Montáž vanových plastových dvířek s rámem lepených	kus	1,000			CS ÚRS 2024 01
138	M	56245722	dvířka vanová bílá 200x300mm	kus	1,000			CS ÚRS 2024 01
139	K	998781202	Přesun hmot procentní pro obklady keramické v objektech v přes 6 do 12 m	%	1,000			CS ÚRS 2024 01
D	783		Dokončovací práce - nátěry					
140	K	783106801	Odstranění nátěrů z truhlářských konstrukcí obroušením	m2	22,755			CS ÚRS 2024 01
	VV		0,75*2,05*6+1,5*2,05*2+0,9*2,05*4			22,755		
141	K	783114101	Základní jednonásobný syntetický nátěr truhlářských konstrukcí	m2	22,755			CS ÚRS 2024 01
142	K	783117101	Krycí jednonásobný syntetický nátěr truhlářských konstrukcí	m2	22,755			CS ÚRS 2024 01
143	K	783122131	Plošné (plně) tmelení truhlářských konstrukcí včetně přebroušení disperzním tmelem	m2	22,755			CS ÚRS 2024 01
144	K	783301311	Odmaštění zámečnických konstrukcí vodou ředitelným odmašťovačem	m2	7,275			CS ÚRS 2024 01
	VV		4,8*0,25*2+4,7*0,25*3+5,4*0,25			7,275		
145	K	783306801	Odstranění nátěru ze zámečnických konstrukcí obroušením	m2	7,275			CS ÚRS 2024 01
	VV		7,275			7,275		
146	K	783314101	Základní jednonásobný syntetický nátěr zámečnických konstrukcí	m2	7,275			CS ÚRS 2024 01
147	K	783315101	Mezinátěr jednonásobný syntetický standardní zámečnických konstrukcí	m2	7,275			CS ÚRS 2024 01
148	K	783317101	Krycí jednonásobný syntetický standardní nátěr zámečnických konstrukcí	m2	7,275			CS ÚRS 2024 01
149	K	783-pc 1	Odstranění nátěru z radiátoru a trub včetně tmelení,přebroušení a nátěru 2x	sada	4,000			
D	784		Dokončovací práce - malby a tapety					
150	K	784121001	Oškrabání malby v místnostech v do 3,80 m	m2	266,259			CS ÚRS 2024 01
	VV		10,6+2,8+1,15+1,7+9,22+13,3+18			56,770		
	VV		Mezisoučet			56,770		
	VV		(5,25+3,37+0,6)*2*2,75			50,710		
	VV		(1,58+1,7)*2*1,15+4			11,544		
	VV		(1,45+0,8)*2*1,25+4			9,625		
	VV		(0,85+2,0)*2*2,75			15,675		
	VV		(2,65+3,48)*2*2,75			33,715		
	VV		(3,95+3,37+5,37+3,35)*2*2,75			88,220		
	VV		Mezisoučet			209,489		
	VV		Součet			266,259		
151	K	784121011	Rozmývání podkladu po oškrabání malby v místnostech v do 3,80 m	m2	266,259			CS ÚRS 2024 01
152	K	784181101	Základní akrylátová jednonásobná bezbarvá penetrace podkladu v místnostech v do 3,80 m	m2	266,259			CS ÚRS 2024 01
153	K	784221101	Dvounásobné bílé malby ze směsí za sucha dobře otlěrvozdušných v místnostech do 3,80 m	m2	266,259			CS ÚRS 2024 01
D	HZS		Hodinové zúčtovací sazby					
154	K	HZS2211	Hodinová zúčtovací sazba instalatér	hod	5,000			CS ÚRS 2024 01
	VV		"drobné pomocné instalatérské práce"5			5,000		
	VV		Součet			5,000		
155	K	HZS2231	Hodinová zúčtovací sazba elektrikář	hod	7,000			CS ÚRS 2024 01
	VV		"vyhledání nápojních míst, prohlídka systému"2			2,000		
	VV		"drobné pomocné práce"5			5,000		
	VV		Součet			7,000		
D	VRN		Vedlejší rozpočtové náklady					
D	VRN3		Zařízení staveniště					
156	K	030001000	Zařízení staveniště 1%	sada	1,000			CS ÚRS 2024 01

PČ	Typ	Kód	Popis	MJ	Množství	J.cena [CZK]	Cena celkem [CZK]	Cenová soustava
----	-----	-----	-------	----	----------	--------------	-------------------	-----------------

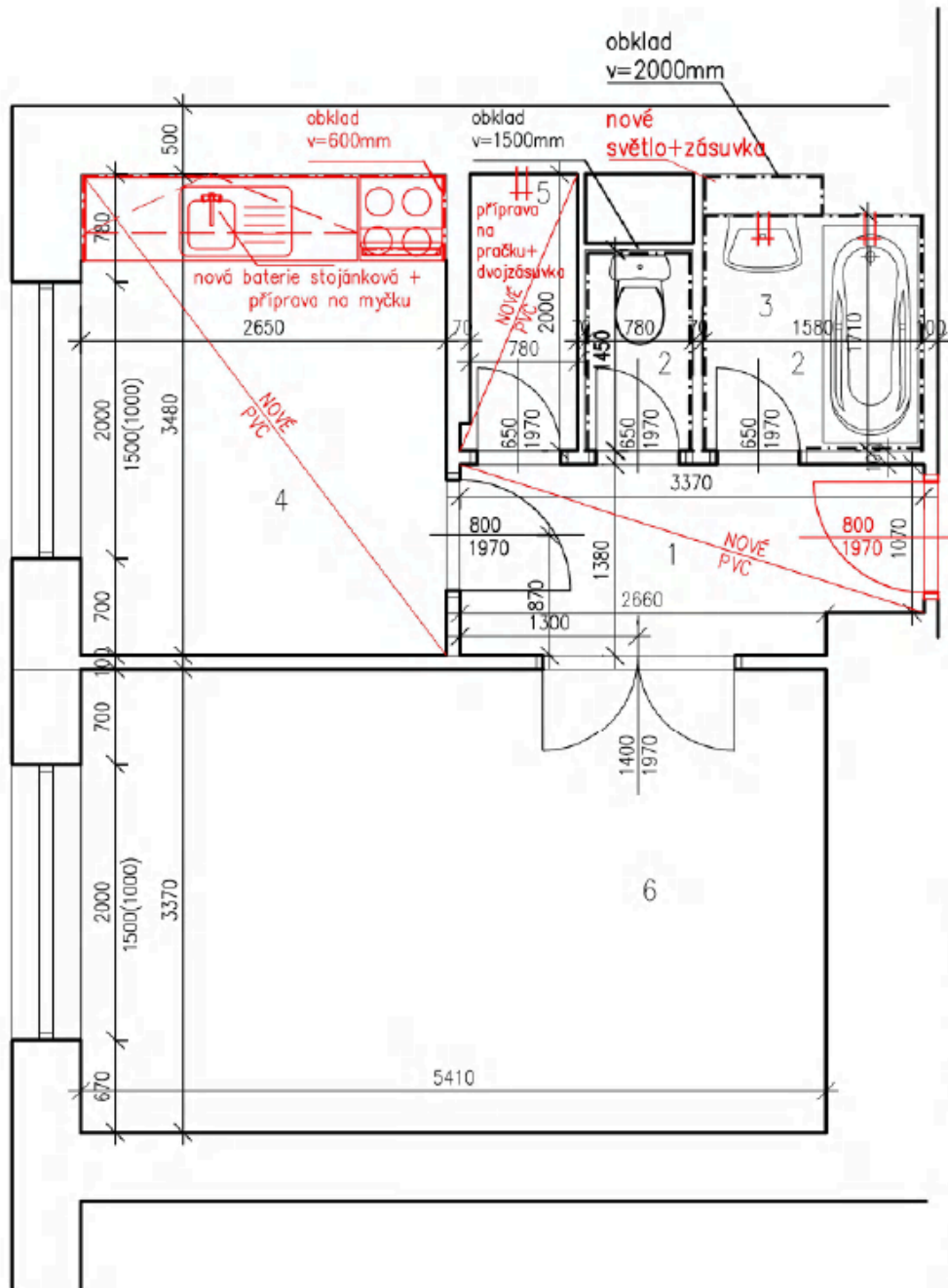
D		VRN6	Územní vlivy					
157	K	060001000	Územní vlivy 2%	sada	1,000			S ÚRS 2024 01





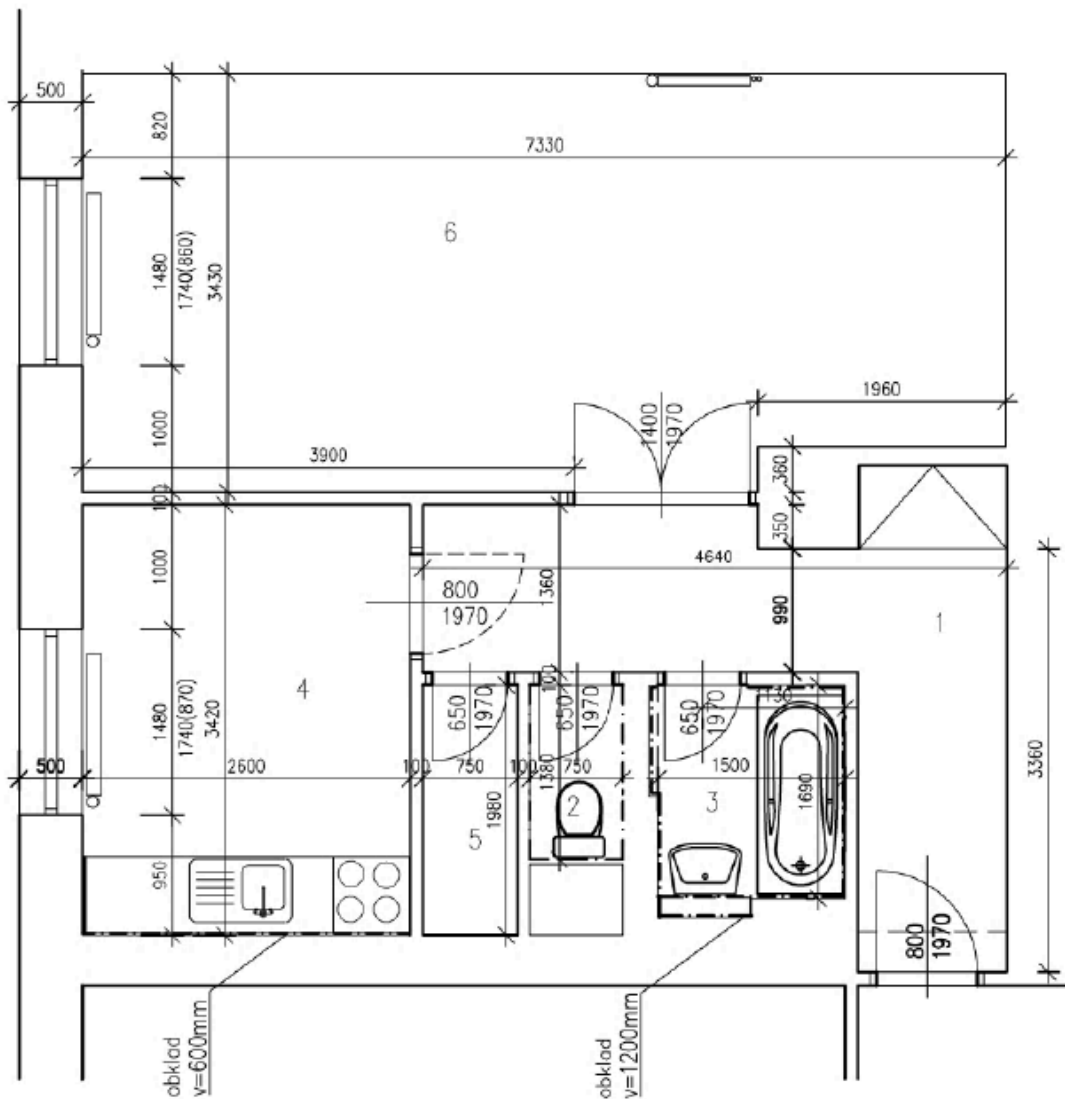
TABULKA MÍSTNOSTÍ					
ČÍSLO	NÁZEV MÍSTNOSTI	PODL. KRYTINA	VÝŠKA MÍSTNOSTI	PLOCHA	POZNÁMKA
1	CHODBA	KOBEREC	2770mm	4.65m ²	
2	WC	KER.DLAŽBA	2770mm	1,13m ²	
3	KOUPELNA	KER.DLAŽBA	2770mm	2.8m ²	
4	KUCHYNĚ	PVC	2770mm	9,22m ²	
5	KOMORA	KOBEREC	2770mm	1.70m ²	
6	POKOJ	VLYSY	2770mm	18.23m ²	

Zodp.projektant	[REDACTED]				
Vypracovala	[REDACTED]				
Investor	Statutární město Brno, Městská část Královo Pole, Palackého třída 59, 612 93				
Akce	OPRAVA BYTU Kosmova 3, byt č. 2 612 93, Brno				
Obsah	PŮDORYS STÁVAJÍCÍ	Datum	03.2024	Měřítko	1:50
				Číslo.výkr.	1



TABULKA MÍSTNOSTÍ					
ČÍSLO	NÁZEV MÍSTNOSTI	PODL. KRYTINA	VÝŠKA MÍSTNOSTI	PLOCHA	POZNÁMKA
1	CHODBA	PVC	2770mm	4.65m ²	
2	WC	KER.DLAŽBA	2770mm	1,13m ²	
3	KOUPELNA	KER.DLAŽBA	2770mm	2.8m ²	
4	KUCHYNĚ	PVC	2770mm	9,22m ²	
5	KOMORA	PVC	2770mm	1.70m ²	
6	POKOJ	VLYSY	2770mm	18.23m ²	

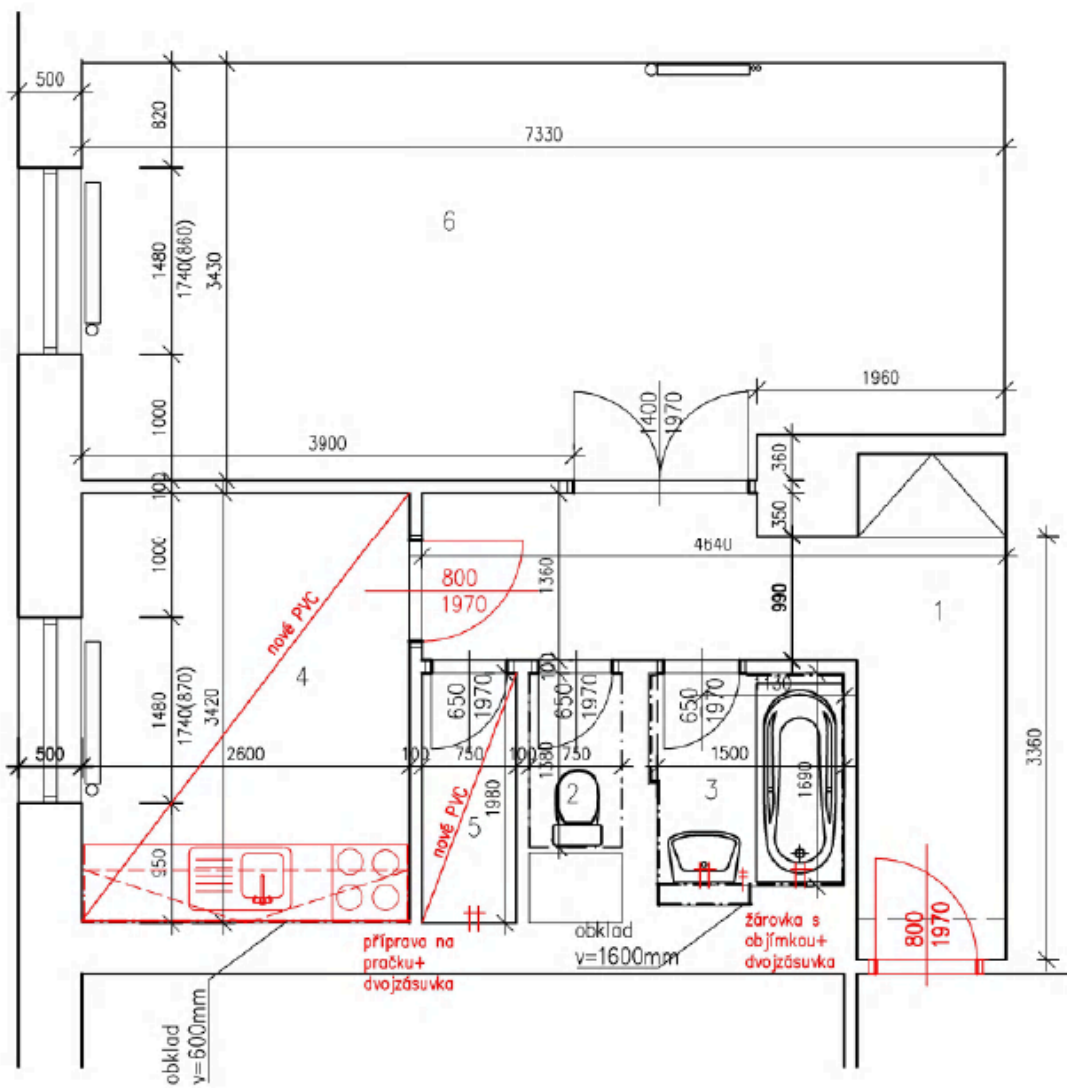
Zodp.projektant	[REDACTED]			Měřitko	Číslo.výkr.
Vypracovala	[REDACTED]				
Investor	Statutární město Brno, Městská část Královo Pole, Palackého třída 59, 612 93				
Akce	OPRAVA BYTU Kosmova 3, byt č. 2 612 93, Brno				
Obsah	PŮDORYS NOVÝ	Datum	03.2024	1:50	2



TABULKA MÍSTNOSTÍ

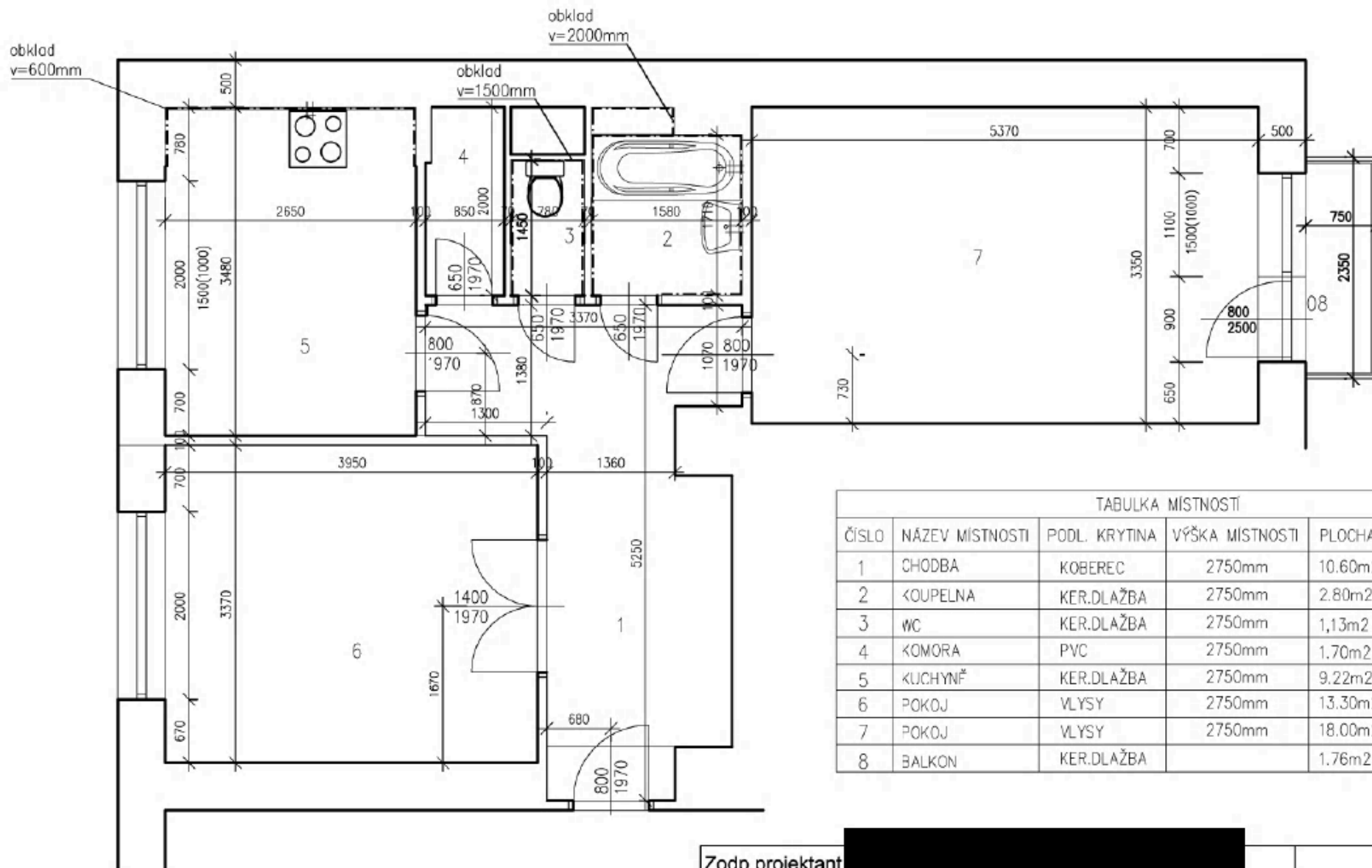
ČÍSLO	NÁZEV MÍSTNOSTI	PODL. KRYTINA	VÝŠKA MÍSTNOSTI	PLOCHA	POZNÁMKA
1	CHODBA	VLYSY	2740mm	8.3m ²	
2	WC	KER.DLAŽBA	2740mm	1,035m ²	KER. SOKL
3	KOUPELNA	KER.DLAŽBA	2740mm	2.65m ²	
4	KUCHYNĚ	PVC	2740mm	8.89m ²	
5	SPIŽ	PVC	2740mm	1.49m ²	
6	POKOJ	VLYSY	2740mm	24.44m ²	

Zodp.projektant	[REDACTED]				
Vypracovala					
Investor	Statutární město Brno, Městská část Královo Pole, Palackého třída 59, 612 93				
Akce	OPRAVA BYTU Kosmova 3, byt č. 3 612 93, Brno				
Obsah	PŮDORYS STÁVAJÍCÍ	Datum	03.2024	Měřítko	1:50
				Číslo.výkr.	1



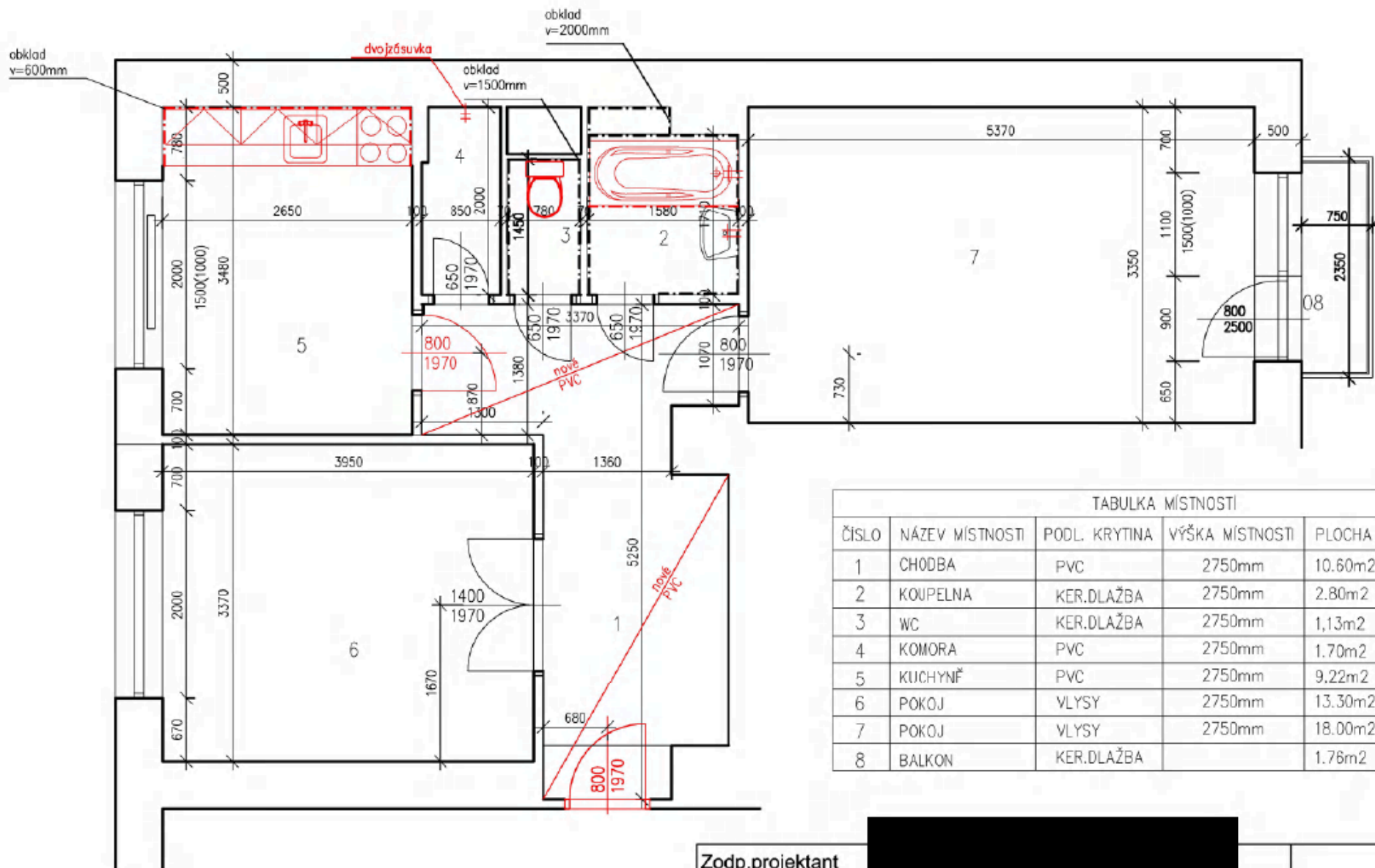
TABULKA MÍSTNOSTÍ					
ČÍSLO	NÁZEV MÍSTNOSTI	PODL. KRYTINA	VÝŠKA MÍSTNOSTI	PLOCHA	POZNÁMKA
1	CHODBA	VLYSY	2740mm	8.3m ²	
2	WC	KER.DLAŽBA	2740mm	1,035m ²	KER. SOKL
3	KOUPELNA	KER.DLAŽBA	2740mm	2.65m ²	
4	KUCHYNĚ	PVC	2740mm	8.89m ²	
5	SPIŽ	PVC	2740mm	1.49m ²	
6	POKOJ	VLYSY	2740mm	24.44m ²	

Zodp.projektant	[REDACTED]		Měřítko	Číslo.výkr.
Vypracovala	[REDACTED]			
Investor	Statutární město Brno, Městská část Královo Pole, Palackého třída 59, 612 93		1:50	2
Akce	OPRAVA BYTU Kosmova 3, byt č. 3 612 93, Brno			
Obsah	PŮDORYS NOVÝ	Datum 03.2024		



TABULKA MÍSTNOSTÍ					
ČÍSLO	NÁZEV MÍSTNOSTI	PODL. KRYTINA	VÝŠKA MÍSTNOSTI	PLOCHA	POZNÁMKA
1	CHODBA	KOBEREC	2750mm	10.60m ²	
2	KOUPELNA	KER.DLAŽBA	2750mm	2.80m ²	
3	WC	KER.DLAŽBA	2750mm	1,13m ²	
4	KOMORA	PVC	2750mm	1.70m ²	
5	KUCHYŇ	KER.DLAŽBA	2750mm	9.22m ²	
6	POKOJ	VLYSY	2750mm	13.30m ²	
7	POKOJ	VLYSY	2750mm	18.00m ²	
8	BALKON	KER.DLAŽBA		1.76m ²	

Zodp.projektant	[REDACTED]	
Vypracovala	[REDACTED]	
Investor	Statutární město Brno, Městská část Královo Pole, Palackého třída 59, 612 93	
Akce	OPRAVA BYTU Kosmova 3, byt č.7 612 93, Brno	
Obsah	PŮDORYS STÁVAJÍCÍ	Datum 03.2024
		Měřítko 1:50
		Číslo.výkr. 1



TABULKA MÍSTNOSTI

ČÍSLO	NÁZEV MÍSTNOSTI	PODL. KRYTINA	VÝŠKA MÍSTNOSTI	PLOCHA	POZNÁMKA
1	CHODBA	PVC	2750mm	10.60m ²	
2	KOUPELNA	KER.DLAŽBA	2750mm	2.80m ²	
3	WC	KER.DLAŽBA	2750mm	1,13m ²	
4	KOMORA	PVC	2750mm	1.70m ²	
5	KUCHYŇ	PVC	2750mm	9.22m ²	
6	POKOJ	VLYSY	2750mm	13.30m ²	
7	POKOJ	VLYSY	2750mm	18.00m ²	
8	BALKON	KER.DLAŽBA		1.76m ²	

Zodp.projektant			
Vypracovala			
Investor	Statutární město Brno, Městská část Královo Pole, Palackého třída 59, 612 93		
Akce	OPRAVA BYTU Kosmova 3, byt č.7 612 93, Brno		
Obsah	PŮDORYS NOVÝ	Datum	03.2024
		Měřítko	1:50
		Číslo.výkr.	2