



MĚSTO LITOMĚŘICE
Odbor územního rozvoje

Město Litoměřice

SMLOUVA O DÍLO

na realizaci veřejné zakázky malého rozsahu s názvem
„BMP mostních objektů ve správě města Litoměřice“

Město Litoměřice

se sídlem: Mírové náměstí 15/7, 412 01 Litoměřice

IČO: 00263958

DIČ: CZ00263958

zastoupené: Ing. Venuší Brunclíkovou, MBA, vedoucí Odboru územního rozvoje (dále jen „OÚR“)

(dále jen „Objednatel“)

na straně jedné a

INSKY s.r.o.

se sídlem: Nový svět 100, 400 07 Ústí nad Labem

IČO: 00671533

DIČ: CZ00671533

jednající: Ing. Jaroslavem Štráchalem, jednatelem společnosti

zapsaná v rejstříku Krajského soudu v Ústí nad Labem, odd. C, vložka 113

(dále jen „Zhotovitel“)

na straně druhé

(společně dále jen „Smluvní strany“ nebo každý jednotlivě „Smluvní strana“)

uzavírají

v souladu s ustanovením § 2586 a násl. zákona č. 89/2012, Sb., občanského zákoníku,

(dále jen „ObčZ“)

tuto

smlouvu o dílo na provedení veřejné zakázky s výše uvedeným názvem

(dále jen „Smlouva“):

1. ÚČEL SMLOUVY

- 1.1. Účelem Smlouvy je dohodnout právní podmínky provedení veřejné zakázky na služby spočívající v provedení běžné mostní prohlídky (dále jen „BMP“) mostních objektů ve správě města Litoměřice.

2. PŘEDMĚT SMLOUVY

- 2.1. Předmětem Smlouvy je závazek Zhotovitele provést pro Objednatele BMP mostních objektů ve správě města Litoměřice včetně návrhu opatření na odstranění případných závad (dále jen „Dílo“) a závazek Objednatele zaplatit Zhotoviteli za Dílo dohodnutou cenu.
- 2.2. Zhotovitel se zavazuje provést Dílo dle této Smlouvy a v rozsahu detailně specifikovaném zejména ve Cenové nabídce, která je přílohou č. 1 této Smlouvy (dále jen „Cenová nabídka“).
- 2.3. Zhotovitel se zavazuje Dílo řádně zhotovit v souladu s touto Smlouvou a předat jej Objednateli v termínu nejpozději do 30. 11. 2024.
- 2.4. Objednatel se zavazuje zaplatit Zhotoviteli za Dílo cenu v souladu a způsobem dle čl. 3 Smlouvy.

3. CENA DÍLA A PLATBY

- 3.1. Cena Díla je stanovena na základě Cenové nabídky (příloha č. 1) a činí
- | | |
|-------------------|-------------|
| cena bez DPH: | 65.800,- Kč |
| DPH ve výši 21 %: | 13.818,- Kč |
| cena včetně DPH: | 79.618,- Kč |
- 3.2. Smluvní strany sjednávají, že platba ceny za Dílo bude provedena jednou splátkou po ukončení Díla.
- 3.3. Smluvní strany sjednávají, že Zhotovitel nemá právo na zálohové platby.
- 3.4. Faktura musí být doručena Objednateli a mít náležitosti daňového dokladu a obchodní listiny dle příslušných právních předpisů včetně vyčísleného DPH v zákonné výši. Zhotovitel předloží fakturu, včetně jejích příloh, ve 2 vyhotoveních. Nebude-li mít faktura příslušné náležitosti, je Objednatel oprávněn fakturu vrátit; v takovém případě nebude v prodlení s jejím zaplacením.
- 3.5. Faktura je splatná do 14 dnů ode dne jejího doručení Objednateli. Cena se hradí bezhotovostním převodem na účet Zhotovitele uvedený v záhlaví této Smlouvy či později Zhotovitelem Objednateli písemně oznámený. Faktura se považuje za uhrazenou dnem odeslání příslušné částky z účtu Objednatele na účet Zhotovitele

4. PŘEDÁNÍ A PŘEVZETÍ DÍLA

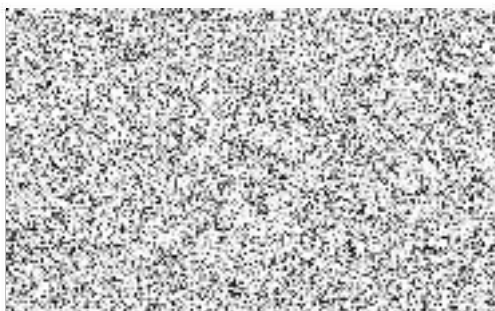
- 4.1. Dílo je řádně Zhotovitelem Objednateli předáno a Objednatelem převzato podpisem zápisu o předání a převzetí Díla oběma Smluvními stranami stanovící, že Dílo je bez jakýchkoliv vad a nedodělků.
- 4.2. Objednatel je oprávněn převzít Dílo i za předpokladu, že bude obsahovat drobné vady a nedodělky; v tom případě budou tyto drobné vady a nedodělky zaznamenány v zápisu o předání a převzetí Díla a stanovena lhůta k jejich odstranění.

5. ZÁVĚREČNÁ USTANOVENÍ

- 5.1. Práva a povinnosti Smluvních stran vzniklé na základě Smlouvy nebo v souvislosti se Smlouvou se řídí právními předpisy České republiky.
- 5.2. Smlouvu je možné měnit pouze písemně, a to formou vzestupně číselovaných dodatků podepsaných oprávněnými zástupci obou Smluvních stran.
- 5.3. Objednatel, jako povinný subjekt podle zákona č. 340/2015 Sb., o zvláštních podmínkách účinnosti některých smluv, uveřejňování těchto smluv a o registru smluv (dále jen „Zákon o registru smluv“), touto doložkou potvrzuje, že pro platnost a účinnost tohoto právního jednání splní povinnosti uložené uvedeným zákonem, tedy že tuto Smlouvu zveřejní v informačním systému registru smluv (dále jen „ISRS“).
- 5.4. Smluvní strany jsou si vědomy, že Objednatel je povinným subjektem podle Zákona o registru smluv, a tímto vyslovují svůj souhlas se zveřejněním této Smlouvy v ISRS na dobu neurčitou a uvádějí, že výslovně označily údaje, které se neuveřejňují.
- 5.5. Smluvní strany podpisem této Smlouvy potvrzují, že ve smyslu § 1770 ObčZ mezi sebou před uzavřením této Smlouvy ujednaly dohodu, podle které je tato Smlouva platně uzavřena dnem podpisu poslední ze Smluvních stran.
- 5.6. Smlouva nabývá účinnosti dnem uveřejnění Smlouvy v ISRS.
- 5.7. Nedílnou součástí této Smlouvy jsou:
 - příloha č. 1 – Cenová nabídka
- 5.8. Smlouva je vyhotovena ve třech stejnopisech s platností originálu, přičemž dva obdrží Objednatel a jeden Zhotovitel.

Objednatel

V Litoměřicích dne 30. 04. 2024



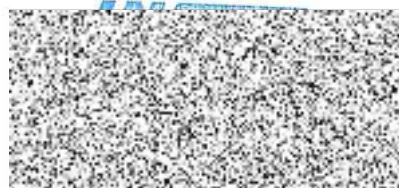
Ing. Veruše Brunclíková, MBA
vedoucí OÚR

Zhotovitel

V Ústí nad Labem dne 10. 5. 2024



Ing. Jaroslav Štráchal
jednatel společnosti



Příloha č. 1

Cenová nabídka na provedení BMP - r. 2024

Seznam mostních objektů a lávek, rozpis nabídkové ceny

Cenová nabídka na Běžné mostní prohlídky mostních objektů ve správě města Litoměřice					
evidenční číslo	druh objektu	délka přemostění	počet BMP	místní název, ulice	nabídková cena
LT - 01	most	16,22 m	jarní BMP + podz BMP	most přes rameno řeky Labe na Střelecký ostrov (z ul. Labská k ul. Velká Mlýnská)	65 800,00 Kč
LT - 02	lávka	11,10 m	jarní BMP	lávka přes rameno Labe k tenisovému areálu	
LT - 03	lávka	11,81 m	jarní BMP	lávka k letnímu kinu (u TSM)	
LT - 04	most	3,17 m	jarní BMP	most na Střelecký ostrov	
LT - 05	lávka	32,40 m	jarní BMP	lávka přes Pokratický potok (u Katovny)	
LT - 06	lávka	17,82 m	jarní BMP + podz BMP	lávka přes Pokratický potok (u Družby)	
LT - 07	lávka	40,46 m	jarní BMP	lávka přes silnici u Družby	
LT - 08	most	3,05 m	jarní BMP	most přes Pokratický potok (ul. Březinova cesta)	
LT - 09	most	3,67 m	jarní BMP	most přes Pokratický potok (ul. U kapličky)	
LT - 10	lávka	7,67 m	jarní BMP	lávka přes Pokratický potok (pod ul. Kubínova)	
LT - 11	most	2,01 m	jarní BMP	most přes Pokratický potok (ul. Mlýnská)	
LT - 12	lávka	13,50 m	jarní BMP	lávka přes rameno řeky Labe - koupaliště (přístup k sauně)	
LT - 13	lávka	7,70m	jarní BMP + podz BMP	Štampův mlýn 150/14	
Nabídková cena celkem bez DPH					65 800,00 Kč

Poznámka:

- BMP budou provedeny v souladu s ČSN 736221, včetně fotodokumentace a záznamu o provedené BMP
- 13x BMP budou provedeny a předány v jarním období do 30.06.2024, 3x v podzimním období do 30.11.2024
- BMP budou zpracovány a uloženy do databáze systému Mostař ver. 4.05
- podrobné záznamy z BMP budou uloženy v digitální formě ve formátu programu WORD,
- záznamy z BMP budou předány 1x v tištěné podobě + v digitální podobě (zde včetně kompletní fotodokumentace)
- v nabídkové ceně jsou zahrnuty veškeré náklady na provedení BMP
- fakturace bude jednorázová po provedení a předání podzimních mostních prohlídek.
- nabídková cena je bez DPH, platná pro rok 2024

