



## Smlouva o zajištění přepravních služeb

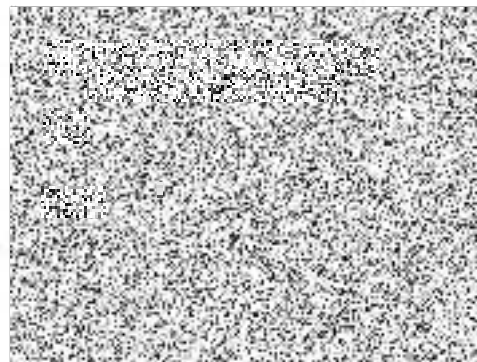
### 1. DODAVATEL:

**Název:** ROLETZKY, s.r.o.

**Adresa sídla:** Krapkova 1159/3, Olomouc, 77900

**IČO:** 268 04 492

**Zastoupený:** Vlastimilem Roletzkym, jednatelem společnosti  
(dále jen dopravce)



a

### 2. OBJEDNATEL:

**Název:** Základní škola Via Montessori, příspěvková organizace

**Adresa sídla:** Tyršova 1062/2, 748 01 Hlučín

**IČO:** 09515453

**Zastoupený:** Mgr. Marií Šlosárkovou, ředitelkou školy

(dále jen zákazník)

uzavírají dle ustanovení § 2550 - § 2554 zákona č. 89/2012 Sb., občanského zákoníku v aktuálním znění, tuto smlouvu o přepravě:

#### I.

##### **Předmět smlouvy**

Předmětem této smlouvy je provedení přepravy osob a zavazadel v termínu sjednaném touto smlouvou, podle určení zákazníka a za podmínek uvedených v příloze, která je nedílnou součástí této smlouvy.

#### II.

##### **Podmínky přepravy**

Doprovce na základě této smlouvy zajistí pro zákazníka přepravu osob a zavazadel do místa určeného zákazníkem.

Doprovce je povinen provést přepravu v požadované kvalitě, termínu a rozsahu.

Zákazník se zavazuje poskytovat dopravci veškerou součinnost potřebnou pro plnění předmětu této smlouvy.

Doprovce prohlašuje, že je plně způsobilý pro provádění přepravy dle této smlouvy a požadované technické specifikace vozidla, je držitelem všech potřebných oprávnění a provádí přepravu v souladu se všemi právními předpisy.



## Základní škola Via Montessori, příspěvková organizace

Tyršova 1062/2, 748 01 Hlučín  
IČO 09515453

V případě poruchy dopravního prostředku se dopravce zavazuje zajistit opravu nebo náhradní dopravní prostředek s odpovídajícími technickými parametry nejpozději do 12ti hodin od zjištění závady.

### III.

#### Trvání smlouvy

Smlouva je sjednána na dobu trvání uvedenou v příloze, změna termínu přepravy je možná pouze po předchozím písemném souhlasu dopravce.

Smlouva nabývá platnosti a účinnosti dnem podpisu.

Zákazník je oprávněn odstoupit od této Smlouvy s okamžitou účinností v případě porušení povinnosti dopravce z této Smlouvy. Toto odstoupení od smlouvy neruší povinnost zákazníka zaplatit za jízdy vykonané do termínu odstoupení od smlouvy, a to způsobem v termínech stanovených touto Smlouvou.

### IV.

#### Cena služeb

Přeprava je uskutečňovaná za smluvní ceny.

Cena uvedená v příloze za poskytnutí přepravy je však maximální.

### V.

#### Platební podmínky

Zákazník je povinen zaplatit do 21 dnů před zahájením přepravy osob zálohu ve výši 70% z celkové předpokládané ceny za přepravu. Konečný daňový doklad bude vystaven po provedené přepravě osob a bude vyúčtován dle skutečných nákladů na přepravu.

Splatnost faktur je 21 dnů od přijetí faktury.

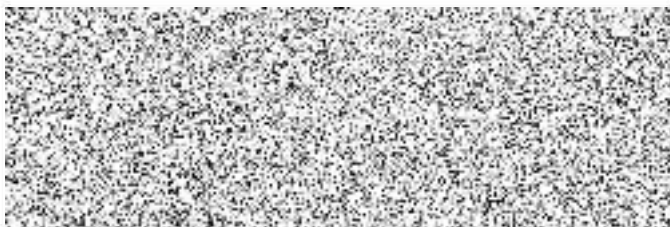
### VI.

#### Závěrečná ustanovení

Smlouva je vyhotovena ve dvojím provedení, z něhož každá strana obdrží po jednom výtisku.

V Dlouhoňov dne 11. 4. 2024

V Hlučíně dne 4. 4. 2024



Podpis a razítko dodavatele



Podpis a razítko objednatele

Příloha:

Druh sjednaných služeb:	Kompletní zajištění autobusové dopravy pro 22 žáků a 4 pedagogické pracovníky v rámci skupinové mobility žáků projektu „2023-1-CZ01-KA122-SCH-000143748 – Přes vzdělání ke hvězdám“ z programu Erasmus+ školní vzdělávání
Odjezd:	Tyršova 1062/2, 748 01 Hlučín, 6. 6. 2024*
Cíl:	Camping Playa Las Dunas San Anton (Puerto de Santa Maria, Cadiz) - příjezd do destinace v neděli 9. 6. 2024
Doprava během pobytu:	Zajištění dopravy během pobytu: ubytování v Camping Playa Las Dunas San Anton (Puerto de Santa Maria, Cadiz) – partnerská škola Colegio Público Virgen Del Mar (Jerez De La Frontera, městská část El Portal, Cadiz) - každý den od pondělí 10. 6. 2024 do pátku 14. 6. 2024 tam i zpět + max. 2x krátký výlet po okolí (celkem cca 300 km)*
Odjezd zpět:	Camping Playa Las Dunas San Anton (Puerto de Santa Maria, Cadiz), v sobotu 15. 6. 2024*
Cíl:	Tyršova 1062/2, 748 01 Hlučín, 18. 6. 2024
Technické požadavky na autobus:	Dvounápravové vozidlo splňující normu EURO6 optimálně max. 5 let provozu s dostatečnými zavazadlovými prostory
Maximální sjednaná cena za kompletní dopravu:	445 000,- Kč (s DPH)

\*Časy odjezdů a konkrétní cíle výletů v okolí budou upřesněny nejpozději 7 dní před plánovaným odjezdem.

