

Dodatek č. 3

ke Smlouvě o zajištění a provádění úklidových prací
ze dne 1.6.2022

(dále jen „**Dodatek č. 3**“)

Černá Louka s.r.o.

Sídlo: Černá Louka 3235, Moravská Ostrava, 702 00 Ostrava
zastoupení: jednatel
IČO: 26879280
DIČ: CZ26879280
Bankovní spojení: ČSOB Ostrava
Číslo účtu:

(dále jen „**objednatel**“) na straně jedné

a

CORA PLUS s.r.o.

Sídlo: Kojetínská 3666/64, 767 01 Kroměříž
Zastoupená: jednatel společnosti
Zapsaná v obchodním rejstříku: vedeném Krajským soudem v Brně, oddíl C, vložka 75941
IČO: 29368081
DIČ: CZ29368081
ID datové schránky: ivpjqw5
Bankovní spojení: Komerční banka a.s.
Číslo účtu:

(dále jen „**poskytovatel**“) na straně druhé

(**objednatel** a **poskytovatel** budou dále v tomto Dodatku č. 3 označováni jednotlivě také jako „**Smluvní strana**“ a společně také jako „**Smluvní strany**“)

I. Předmět Dodatku č. 1

1. Smluvní strany uzavřely ode dne 1.6.2022 Smlouvu o zajištění a provádění úklidových prací; jejímž předmětem je komplexní zajištění a provádění úklidových prací a souvisejících služeb v prostorách objektů objednatele nacházejících se v lokalitě areálu Černá louka pavilon A č.parc 3742/1, pavilon K č. parc. 108, k.ú. Moravská Ostrava, obec Ostrava a objektu VILA TEREZA, dle rozsahu, harmonogramu a specifikace uvedené v Příloze č., 1.

II. Změna ujednání

1. V Příloze 1: „Četnosti úklidu, druh a rozsah prováděných úklidových prací v jednotlivých objektech“ Smlouvy se mění cena úklidových prací .

Příloha č. 1 Smlouvy se ruší a nahrazuje se novou Přílohou č. 1 tohoto Dodatku č. 3.

III. Závěrečná ujednání

1. Ostatní ujednání Smlouvy tímto Dodatkem č. 3 nedotčená zůstávají v platnosti a účinnosti beze změn.
2. Přílohou Dodatku č. 3 je Příloha č. 1 – Nová Příloha č. 1 Smlouvy.
3. Tento Dodatek č. 3 nabývá platnosti podpisu oběma Smluvními stranami a účinnosti dnem **1.5.2024.**
4. Tento Dodatek č. 3 je vyhotoven ve dvou stejnopisech, podepsaných oprávněnými zástupci smluvních stran, z nichž každý z účastníků smlouvy obdrží po jednom vyhotovení.
5. Smluvní strany prohlašují, že si tento Dodatek č. 3 před jeho podpisem přečetly a že byl uzavřen po projednání podle jejich pravé a svobodné vůle. Na důkaz výše uvedeného připojují Smluvní strany své podpisy.

Za objednatele:

Digitálně podepsal

Datum: 2024.05.07
09:41:29 +02'00'

jednatel

Za poskytovatele:

Digitálně podepsal
DN: c=CZ, 2.5.4.97=NTRCZ-29368081,
o=CORA PLUS s.r.o., ou=1455,

serialNumber=P264931
Datum: 2024.05.09 14:59:15 +02'00'

jednatel

Četnosti úklidu, druh a rozsah prováděných úklidových prací v jednotlivých objektech

1. JEDNORÁZOVÉ ÚKLIDY V DOBĚ KONÁNÍ VÝSTAV A AKCÍ

- Specifikace úklidu:
- oboustranné vyčištění vstupních dveří
 - vyčištění všech prosklených částí kromě proskleného obvodového pláště objektu
 - vytření podlah včetně prostoru Bufetu A1
 - vyčištění soklu a ukončovacích lišt
 - vysávání koberců
 - utření prachu a nečistot na okenních parapetech
 - vytírání podlah WC
 - vyčištění pisoárů, záchodových mís, zrcadel
 - utření stěnových obkladů
 - utření prachu
 - utření stolů
 - vynesení odpadkových košů a výměna odpadních sáčků
 - vytření nákladových ploch výtahů včetně vyčištění suvných drážek
 - čištění prosklených dveří

Jednorázový úklid v jednotlivém objektu uvedeném níže je dán rozsahem dané výstavy. Úklid je prováděn vždy před a případně po skončení jednotlivé výstavy.

Objednatel konkrétně upřesní poskytovateli požadovaný rozsah prací vždy 3 pracovní dny před konáním výstavy.

Objekt	Rozsah m2	Cena v Kč bez DPH za 1 m2	Cena v Kč bez DPH za 1 úklid celkem v daném objektu
			(cena za 1m2/Kč bez DPH * Rozsah v m2)
Hala A1	895,95	1,16	1036,96
Bufetové zázemí	51,5	1,64	84,35
WC A1	53,72	1,64	87,98
Hala A2	909,2	1,33	1211,13
WC A2	64,24	1,15	73,65
Hala NA1	2 186,65	1,33	2912,79
Hala NA2	2 258,50	1,33	3008,50
Prosklený spojovací trakt I.NP vč. schodiště	267,43	1,33	356,24
Prosklený spojovací trakt II.NP vč. schodiště	202,91	1,15	232,63
WC návozový dvůr	9,42	1,15	10,80
Vrátnice	12,71	1,15	14,57
WC II. NP	43,57	1,33	58,04
Zázemí NČ II. NP	58,97	1,33	78,55
Výtah III.NP osobní	2,88	1,33	3,84
Konferenční sál III.NP	181,93	1,33	242,35
Předsálí III. NP	89,1	1,33	118,69
WC III NP	47,15	1,33	62,81
Dohled a organizace úklidu po výstavě	545,- Kč/1 akce		

2. ŽURNÁLNÍ ÚKLID V DOBĚ KONÁNÍ VÝSTAV A AKCÍ

Žurnální úklid v době konání výstav a akcí v jednotlivém objektu uvedeném níže spočívá v průběžné kontrole a provádění běžného úklidu ve všech prostorách konání dané výstavy/akce. Jedná se především o odstraňování viditelných nečistot a odnášení nahromaděného odpadu. Součástí je pravidelný dozor a úklid WC.

Před výstavou/akcí jsou určeny prostory, ve kterých žurnální úklid probíhá. Úklid není prováděn v pravidelném režimu. Objednatel konkrétně upřesní poskytovateli požadovaný rozsah prací vždy 3 pracovní dny před konáním výstavy/akce.

Objekt	Rozsah m2	Cena v Kč bez DPH za 1 pracovníka/1 hodinu úklidu:
Hala A1	895,95 m2	164,00
WC A1	53,72 m2	
Hala A2	909,2 m2	
WC A2	64,24 m2	
Hala NA1	2 186,65 m2	
Hala NA2	2258,5 m2	
Prosklený spojovací trakt I.NP vč. schodiště	267,43 m2	
Prosklený spojovací trakt II.NP vč. schodiště	202,91 m2	
WC II. NP	43,57 m2	
Konferenční sál III. NP	198,32 m2	
WC návozový dvůr	9,42 m2	
WC III. NP	42,86 m2	
Předsálí III NP	77 2	

3. PRAVIDELNÝ ÚKLID KANCELÁŘSKÝCH PROSTOR PAVILONU A A SPOLEČNÝCH PROSTOR PAVILONŮ A, K A VILA TEREZA

Objekt	Měsíční paušální cena v Kč bez DPH za jednotlivé objekty
Pavilon A	5 621,08
Pavilon K	1 699,39
VILA TEREZA 1.NP	6 420,81
VILA TEREZA 2.NP	3 436,22
Cena celkem bez DPH	17 177,49

Pavilon A

Rozsah úklidových ploch:

Kancelářské prostory III. NP	241,72 m ²
Chodba III. NP	248,06 m ²
WC, kuchyň, sprcha III. NP	47,15 m ²
Prosklené schodiště	89,05 m ²
Výtah III. NP	2,88 m ²
Zázemí nádvorní čety II. NP	58,97 m ²
WC, šatna, sprcha II. NP	43,57 m ²
WC I.NP návozový dvůr	9,42 m ²
Vrátnice	12,71 m ²

Specifikace úklidu:

- vysávání koberců
- vytírání podlahy WC, kuchyňky, sprchy
- vyčištění pisoárů, záchodových mís, zrcadel
- utření stěnových obkladů (dle potřeby)
- utření prachu
- utření stolů
- vynesení odpadkových košů a výměna odpadních sáčků
- utření okenních parapetů a dveří (dle potřeby)

Úklid je prováděn 2 x týdně a to v úterý, pátek od 16:00 hod.

Pavilon K

Rozsah úklidových ploch:

Společné prostory pav. K	244 m ²
Suterén chodba	
Suterén šatna + WC	
Schodiště + chodba I.NP hlavní vstup	

Specifikace úklidu:

- vysávání koberců
- vytírání podlahy schodiště, šatny a WC
- vyčištění pisoárů, záchodových mís, zrcadel
- utření stěnových obkladů (dle potřeby)

Úklid je prováděn 2 x týdně a to v pondělí a středa.

VILA TEREZA

1. NP VILA "TEREZA" PASPORTIZACE



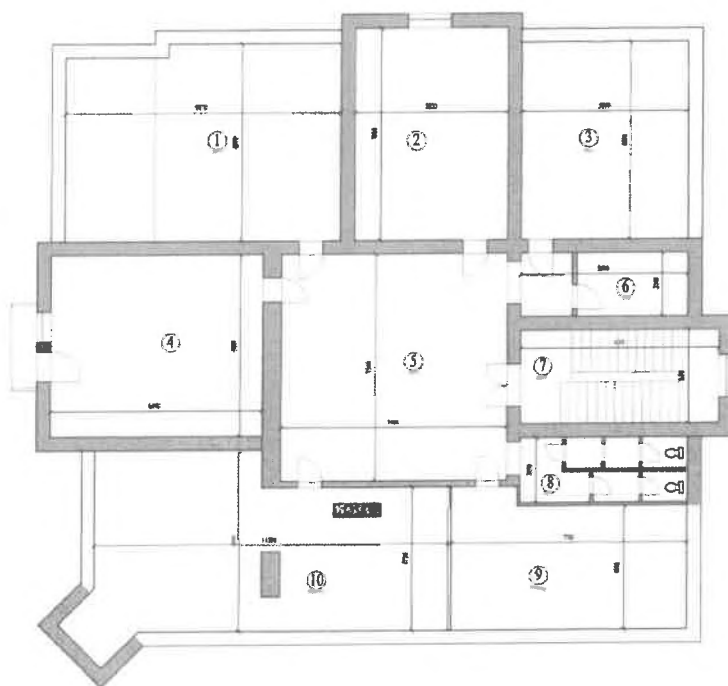
- 1 - Kancelář - 17,97 m2
- 2 - Kancelář - 36,72 m2
- 3 - Kancelář - 35,14 m2
- 4 - Kancelář - 35,75 m2
- 5 - Kancelář - 41,94 m2
- 6 - Vestibul - 60,68 m2
- 7 - Kuchyňka - 11,55 m2
- 8 - Kancelář - 35,29 m2
- 9 - Schodiště - 08,36 m2
- 10 - Schodiště - 20,15 m2
- 11 - Soc. zařízení - 11,55 m2
- 12 - Kancelář - 41,23 m2

CELKEM 356,33 m2

prostor	výměra	Četnost	Kč/měsíc
kancelář	17,97	2 x T	308,07
kancelář	36,72	2 x T	629,50
kancelář	35,14	2 x T	602,42
kancelář	35,75	2 x T	612,87
kancelář	41,94	2 x T	718,99
vestibul	60,68	2 x T	982,46
kuchyňka	11,55	2 x T	240,44
kancelář	35,29	2 x T	604,99
schodiště	8,36	2 x T	174,03
schodiště	20,15	2 x T	419,46
soc. zařízení	11,55	2 x T	420,76
kancelář	41,23	2 x T	706,82
	356,33		
Celkem za měsíc bez DPH			6 420,81

2. NP VILA "TEREZA"

PASPORTIZACE



1 - Podkroví	- 57,42 m ²
2 - Kancelář	- 35,14 m ²
3 - Kancelář	- 35,75 m ²
4 - Kancelář	- 41,94 m ²
5 - Vestibul	- 55,50 m ²
6 - Kuchyňka	- 11,55 m ²
7 - Schodiště	- 20,15 m ²
8 - Sociální zařízení	- 11,82 m ²
9 - Kancelář	- 33,22 m ²
10- Podkroví	- 64,36 m ²

CELKEM 366,85 m²

<u>místnost č.</u>	<u>prostor</u>	<u>výměra</u>	<u>podlahová krytina</u>	<u>Četnost</u>	<u>Kč/měsíc</u>
2. NP					
4	kancelář	41,94	koberec	2 x T	1 001,58
5	vestibul	24,4		2 x T	647,46
6	kuchyňka	11,55		2 x T	394,04
7	schodiště	20,15		2 x T	687,44
8	soc. zařízení	11,82		2 x T	705,70
109,86					
cena celkem za měsíc bez DPH					3 436,22

Ceník víceprací

1)	Cena v Kč bez DPH za 1 hodinu práce 1 pracovníka na jiné nespecifikované činnosti kdykoliv na objednání zadavatele (např. práce po stavebních pracích, malování, mimořádné požadavky na úklid a jiné)	180,00
2)	mytí oken včetně rámců, parapetů a klik	25,00 Kč bez DPH/1 m ²

Poznámka: Mytí oken se týká pouze vnitřních vybraných částí pláště objektu v rozsahu cca 100 m² z toho 25 m² otevíracích částí.