

Níže uvedeného dne, měsíce a roku uzavřeli

Fakultní nemocnice Olomouc

státní příspěvková organizace zřízená Ministerstvem zdravotnictví ČR rozhodnutím ministra zdravotnictví ze dne 25.11.1990, č.j. OP-054-25.11.90

se sídlem Zdravotníků 248/7, 779 00 Olomouc

IČO: 00098892

DIČ: CZ00098892

zastoupená ve věcech smluvních: prof. MUDr. Romanem Havlíkem, Ph.D., ředitelem

kontakt pro věci technické: Zdeněk Kadlec, tel: 739212131, e-mail: zdenek.kadlec@fnol.cz

bankovní spojení: Česká národní banka č.ú. 36334811/0710

na straně jedné jako „objednatel“

a

AL LOGIC, s.r.o.

se sídlem:Újezd 2175/9a, Prostějov 796 01

IČ: 26235978

DIČ:CZ26235978

zastoupená: Aleš Langer, jednatel společnosti

zapsaná v Obchodním rejstříku vedeném Krajským soudem v Brně, oddíl C, vložka 39225

bankovní spojení:ČSOB č.ú. 168932899/0300

na straně druhé jako „Zhotovitel“

(Uvedení zástupci obou stran prohlašují, že podle stanov nebo jiného obdobného organizačního předpisu jsou oprávněni tuto Smlouvu podepsat a k platnosti Smlouvy není třeba podpisu jiné osoby.)

tuto

Smlouvu o dílo

dle ust. 2586 a násl. Občanského zákoníku

I. Předmět smlouvy

1. Předmětem této smlouvy o dílo je závazek zhotovitele provést pro objednatele řádně a včas dílo specifikované v odstavci 2. tohoto smluvního článku, poskytnout další plnění uvedená v této smlouvě včetně jejich budoucích změn a dodatků a převést za podmínek níže uvedených na objednatele vlastnické právo k dílu.

Objednatel se zavazuje při provádění díla řádně spolupůsobit a zhotoviteli řádně provedené dílo zaplatit za podmínek a v termínech touto smlouvou sjednaných.

2. Zhotovitel se zavazuje na vlastní nebezpečí a vlastní odpovědnost svým jménem k provedení díla, tak jak bylo dílo vymezeno v zadávací dokumentaci k veřejné „„Renovace bytu v objektu AYH1““ (dále jen „Dílo“) identifikátor veřejné zakázky VZ-2024-000250.

3. Součástí díla je zajištění všech potřebných materiálů, pracovních sil, zařízení, služeb, produktů, nákladů na dodání díla a všech dalších činností nezbytných k řádnému provedení díla zhotovitelem.

4. Zhotovitel je povinen při realizaci díla postupovat s řádnou odbornou péčí a chránit zájmy objednatele podle svých nejlepších profesních znalostí a schopností.

5. Dojde-li při realizaci díla k jakýmkoliv změnám, doplňkům nebo rozšíření předmětu díla vyplývajících z objektivních podmínek při provádění díla, je zhotovitel povinen provést soupis těchto změn, doplňků nebo rozšíření, ocenit je podle jednotkových cen použitých pro návrh ceny díla a předložit soupis objednateli k písemnému odsouhlasení. Navýšení ceny díla musí být odsouhlaseno statutárními zástupci obou smluvních stran formou písemného dodatku k této smlouvě. Teprve potom má zhotovitel právo na realizaci těchto změn a na jejich úhradu. Pokud tak zhotovitel neučiní, má se za to, že práce a dodávky jím realizované byly v předmětu díla a v jeho ceně již zahrnuty.

6. Zhotovitel potvrzuje, že se v plném rozsahu seznámil s rozsahem a povahou díla, že jsou mu známy veškeré technické, kvalitativní a jiné podmínky, nezbytné k realizaci díla, a že disponuje takovými kapacitami a odbornými znalostmi, které jsou k provedení díla nezbytné.

7. Objednatel je povinen umožnit zhotoviteli přístup na místo zhotovení díla. Zhotovitel bere na vědomí, že v souladu s interními předpisy objednatele nese náklady související s vjezdem motorových vozidel do místa plnění.

II. Termín plnění

1. Zhotovitel provede práce a výkony k celkovému zhotovení sjednaného díla v termínu:
Termín zahájení: do 15 dnů od písemné výzvy objednatele na email zhotovitele langer@langer.cz
Termín ukončení : do 25 dnů ode dne zahájení

2. Termín plnění může být posunut pouze na straně objednatele, a to z provozních důvodů. Posunutí termínu musí být odsouhlaseno statutárními zástupci obou smluvních stran formou písemného, chronologicky očíslovaného dodatku k této smlouvě.

3. Pokud zhotovitel bude v prodlení s předáním díla, je povinen zaplatit objednateli smluvní pokutu ve výši 0,5% z ceny díla za každý jednotlivý den prodlení. Tímto není dotčeno právo objednatele na náhradu škody. Zhotovitel prohlašuje, že si je vědom zásadní nutnosti dodržení termínu řádného dokončení díla s ohledem na provozní a ekonomické potřeby objednatele. V případě, že objednateli vznikne z ujednání dle této smlouvy nárok na smluvní pokutu nebo jinou majetkovou

sankci vůči zhotoviteli, je objednatel oprávněn tuto pokutu započítat na fakturu zhotovitele za provedené práce.

III. Cena díla a platební podmínky

1. Cena díla je stanovena dohodou smluvních stran ve výši:

Celková cena díla bez DPH	418006,83Kč
----------------------------------	--------------------

2. Cena díla je stanovena jako cena nejvýše přípustná, pevná, závazná a platná po celou dobu provádění díla. Cena zahrnuje provedení díla, včetně všech případně nezbytných a vyžadovaných revizí a zkoušek, nutných pro trvalý provoz, likvidaci odpadů, veškeré další náklady zhotovitele při provádění díla vyskytnuvší. Kvalitativní podmínky provádění díla jsou vymezeny právními předpisy a příslušnými technickými normami. Součástí díla je provedení všech příslušných zkoušek a revizí.

3. Objednatel neposkytuje zálohy. Cena díla je splatná na základě faktur prokazatelně doručených zhotovitelem objednateli. Cena díla bude objednatelem zhotoviteli hrazena bezhotovostním převodem na jeho bankovní účet uvedený v záhlaví této smlouvy. Za termín úhrady faktury je považován den odepsání příslušné částky z účtu objednatele. Splatnost je 60 dnů ode dne prokazatelného doručení faktury objednateli. Daňový doklad musí být doručen na adresu objednatele nebo zaslán elektronicky na email fin@fnol.cz nejpozději do tří pracovních dnů od uskutečnění a protokolárního předání a převzetí etapy díla, a to každou fakturu samostatným emailem ve formátu PDF včetně standardu ISDOC (Information System Document- standard pro elektronickou fakturaci v České republice), nedohodnou-li se smluvní strany jinak. Každá jednotlivá faktura zhotovitele vystavená v rámci smluvního vztahu založeného touto smlouvou musí obsahovat identifikátor veřejné zakázky **VZ-2024-000250**.

4. Veškeré vícepráce, změny nebo rozšíření předmětu smlouvy, které nebyly uvedeny v zadávacích materiálech, musí být vždy před jejich realizací písemně odsouhlaseny objednatelem, včetně jejich ocenění. Pokud zhotovitel provede některé práce bez písemného souhlasu objednatele, má objednatel právo odmítnout jejich úhradu.

5. Zhotovitel garantuje, že dílo bude mít po stanovenou dobu předepsané vlastnosti. Při provádění díla budou použity pouze takové materiály, popřípadě technologie, jejichž použití je v ČR schváleno a mají příslušná osvědčení. Za případné nedostatky odpovídá zhotovitel, který v případě porušení příslušných právních předpisů nese veškerou odpovědnost za kvalitativní a materiální provedení díla a nese veškeré případné sankce.

6. Objednatel je oprávněn do odstranění vad a nedodělků, které by nebránily v užívání díla pozastavit platbu ve výši 10% z celkové ceny díla.

7. V souladu s ustanovením §92e zákona o DPH č.235/2004 Sb. musí daňový doklad obsahovat sdělení, že výši daně je povinen doplnit a přiznat plátce, pro kterého se plnění uskutečňuje, včetně uvedení číselných kódů klasifikace produkce (CZ-CPA).

8. Zhotovitel se zavazuje plnit veškeré své finanční závazky vůči poddodavatelům, s kterými spolupracuje v rámci plnění předmětu smlouvy, bez prodlení. Objednatel si vyhrazuje právo požadovat po zhotoviteli prokázání splnění této jeho povinnosti. Poruší-li zhotovitel svůj závazek dle první věty tohoto odstavce, tzn. dostane-li se zhotovitel do prodlení se splněním některého svého finančního závazku vůči některému ze svých poddodavatelů, vznikne objednateli právo uspokojit pohledávku konkrétního poddodavatele zhotovitele přímo, přičemž o takto uhrazenou částku bude ponížena cena dle této smlouvy.

IV. Provádění díla

1. Objednatel si vyhrazuje právo provádět průběžnou kontrolu zhotovovaného díla. Zhotovitel je povinen zabezpečit podmínky pro tuto kontrolu. Ve smyslu § 157 Stavebního zákona, povede zhotovitel na stavbě stavební deník ode dne převzetí staveniště až do doby odstranění vad a nedodělků. Tento stavební deník musí být na stavbě objednateli přístupný po celou dobu provádění díla.

2. Zhotovitel je povinen při realizaci díla dodržovat veškeré ČSN, bezpečnostní, požární a jiné předpisy, které se týkají jeho činnosti. V případě porušení tohoto ustanovení je zhotovitel povinen zaplatit objednateli smluvní pokutu ve výši 0,5% z celkové ceny díla za každý jednotlivý případ. Pokud porušením těchto předpisů vznikne jakákoliv škoda/újma, nese veškeré vzniklé náklady zhotovitel. Nárok na zaplacení smluvní pokuty se nedotýká nároku na náhradu škody / újmy.

3. Zhotovitel v plné míře zodpovídá za bezpečnost a ochranu zdraví všech osob, které se podílejí na provedení díla.

4. O předání staveniště bude sepsán protokol, který se podpisem oběma smluvními stranami stane nedílnou součástí této smlouvy. Zhotovitel se zavazuje udržovat na převzatém staveništi pořádek a čistotu, průběžně odstraňovat odpady a nečistoty vzniklé jeho činností, vhodně staveniště zabezpečit, zajistit úklid a likvidaci všech odpadů ze své činnosti po dokončení díla a při odstraňování případných vad a nedodělků. Pokud tyto povinnosti nebudou zhotovitelem plněny i přes písemnou výzvu, je objednatel oprávněn zajistit je a nezbytně nutné náklady uplatňovat u zhotovitele.

5. Zhotovitel se zavazuje zajistit povolení k případnému zásahu veřejného prostranství a rozkopávkám v souladu s projektem stavby. O povolení požádá zhotovitel vlastním jménem a za dodržení podmínek stanovených v povolení plně odpovídá. Součástí závazku zhotovitele provést dílo je také:

- a) vybudování zařízení staveniště vč. zajištění skládky přebytečného materiálu; poplatky s tím související hradí zhotovitel;
- b) zabezpečení staveniště a zařízení staveniště v rozsahu odpovídajícím obecným požadavkům na staveniště a jeho bezpečnost vč. střežení a protipožárních opatření; jakékoliv ztráty nebo škody vzniklé na stavebních materiálech, dílech nebo celé stavbě, až do předání stavby jdou k tíži zhotovitele;
- c) povinnost zhotovit dílo s odbornou péčí s využitím patřičných a odborných dovedností a péče a v souladu s veškerou relevantní právní úpravou, technickými normami, požadavky správců inženýrských sítí, platnými vyhláškami obce a ustanovením této Smlouvy; dodržení těchto povinností doloží zhotovitel na požádání objednatele příslušnými povoleními, atesty, certifikáty výrobků apod.
- d) povinnost prokazatelně písemně vyzvat objednatele minimálně tři dny předem k prohlídce zakrývaných částí díla; nedostaví-li se objednatel přes tuto výzvu, může zhotovitel pokračovat v pracích i bez prohlídky zakrývaných částí stavby, a to za současného pořízení fotodokumentace zakrývaných částí díla; pořízená fotodokumentace je součástí této smlouvy;
- e) vyklizení staveniště současně s předáním a převzetím díla.

6. Zhotovitel se zavazuje umožnit jiným dodavatelům Objednatele tj. dalším osobám mimo subdodavatele Zhotovitele vstup na staveniště, a to za účelem splnění jejich dodávek vůči Objednateli, to vše za předpokladu, že takovému vstupu s uvedeným účelem nebrání vážné překážky spočívající v ohrožení života a zdraví vstupujících, ohrožení majetku Objednatele a dodávek, jež mají být v prostoru staveniště umístěny nebo přes tento prostor transportovány. Bude-li Zhotovitel postupovat v rozporu s tímto ustanovením, je povinen nahradit Objednateli či jeho dodavatelům veškeré škody, které jim v důsledku tohoto vzniknou (škody/újmou/ušlý zisk). Existenci vážných překážek je Zhotovitel

povinen na výzvu Objednatele náležitě doložit, když pouze obecné tvrzení o jejich existenci není dostačující.

7. Zhotovitel odpovídá za bezpečnost a ochranu zdraví všech osob v prostoru staveniště a je povinen zabezpečit jejich vybavení ochrannými pomůckami. Zhotovitel se zavazuje dodržovat hygienické předpisy obecné dle právních předpisů a také předpisy objednatele.

8. Zhotovitel odpovídá za řádné skladování a ochranu stavebních materiálů a výrobků. Poškozené či vadné materiály a výrobky nesmí být použity při provádění díla. Stane-li se tak nese zhotovitel veškeré náklady a škody s tím spojené.

9. Zhotovitel se zavazuje nahradit škody, pokud k nim dojde při provádění díla, a to jak vůči objednateli, tak i vůči jiným subjektům z titulu opomenutí, nedbalosti nebo neplnění podmínek vyplývajících ze zákona.

V.

Předání díla

1. Dílo se považuje za dokončené dnem protokolárního předání zhotovitelem a jeho převzetí objednatelem, a to bez vad a nedodělků. Součástí splnění díla je provedení všech zkoušek stanovených příslušnými předpisy a normami dle potřeby použitých technologií a stavu místa provedení díla, jak je uvedeno v čl. III.

2. O předání a převzetí předmětu díla sepíší smluvní strany předávací protokol. Zhotovitel písemně vyzve objednatele k protokolárnímu převzetí díla nejpozději 3 pracovní dny předem. V předávacím protokolu se uvedou i případné vady a nedodělky spolu s uvedením termínu, do kterého budou závazně zhotovitelem na jeho náklady odstraněny. Předávací protokol musí obsahovat zejména specifikaci smluvních stran, specifikaci předávané etapy díla včetně ceny, datum předání a podpisy oprávněných zástupců obou smluvních stran.

3. Objednatel si vyhrazuje právo nepřevzít dílo, pokud vykazuje vady a nedodělky.

VI.

Záruka, odpovědnost za vady

1. Nebezpečí škod na zhotoveném díle nebo jeho ucelených částech nese zhotovitel od zahájení provádění díla až do jeho dokončení a protokolárního předání díla objednateli. Zhotovitel prohlašuje, že má pro tyto účely sjednáno pojištění v dostatečné výši.

2. Zhotovitel poskytuje za dílo specifikované v čl. I. této smlouvy záruku v délce **60 měsíců** od protokolárního předání díla (příp. jeho poslední části) objednateli. Po tuto dobu zhotovitel odpovídá za vady, které objednatel zjistil a reklamoval. Vznikne-li škoda v příčinné souvislosti s vadou díla, zhotovitel je povinen objednateli uhradit škodu v plné výši.

3. Objednatel je povinen reklamovat vady písemně. V reklamaci musí být vady popsány a uvedeno, jak se projevují. Objednatel se zavazuje zjištěné vady oznámit zhotoviteli e-mailem na: lander@lander.cz, nebo doporučeným dopisem zaslaným na adresu sídla zhotovitele uvedenou v záhlaví této smlouvy, případně na jinou zhotovitelem písemně sdělenou adresu.

4. Zhotovitel je povinen nejpozději do 2 pracovních dnů po obdržení reklamace zjištěné vady na své náklady odstranit. Nenastoupí-li zhotovitel k odstranění reklamované vady v takto dohodnuté lhůtě, je objednatel oprávněn odstranit vady sám, popřípadě prostřednictvím třetí osoby na náklady zhotovitele.

5. Objevili-li se v průběhu záruční doby na díle vada, záruční doba se prodlouží o dobu v délce doby od oznámení vady do odstranění vady.

VII. Závěrečná ujednání

1. Tuto smlouvu je objednatel oprávněn jednostranně ukončit písemnou výpovědí s dvouměsíční výpovědní dobou, která začne běžet 1. dnem měsíce následujícího po měsíci, v němž byla výpověď doručena zhotoviteli.

2. Objednatel je oprávněn od této smlouvy jednostranně odstoupit v případě, že ze strany zhotovitele dojde k podstatnému porušení jeho smluvních povinností. K odstoupení od smlouvy v takovémto případě dojde na základě písemného oznámení objednatele doručeného zhotoviteli. V pochybnostech se má za to, že k doručení oznámení o odstoupení došlo 3 dnem po jeho odeslání. Důvodem pro odstoupení ze strany objednatele je zejména porušení povinností zhotovitele spočívající v nenastoupení provádění díla ve stanoveném termínu a provádění díla (postupem, materiály) v rozporu s právními předpisy.

3. Tuto smlouvu lze měnit pouze dohodou obou smluvních stran obsaženou v písemném, chronologicky očíslovaném dodatku k této smlouvě o dílo.

4. Smluvní strany se zavazují, že případné spory vyplývající z této smlouvy budou řešit především vzájemnou dohodou. Nedojde-li k dohodě, budou případné spory řešeny u místně a věcně příslušného soudu ČR.

5. Právní vztahy touto smlouvou neupravené se řídí platným právním řádem ČR, zejména pak zákonem č. 89/2012 Sb. občanským zákoníkem.

6. Tuto smlouvu nelze dále postupovat, jakož ani pohledávky z ní vyplývající. Kvitance za částečné plnění a vracení dlužných úpisů s účinky kvitance se vylučují.

7. Použití § 577 zák. č. 89/2012 Sb., občanský zákoník se vylučuje. Určení množstevního, časového, územního nebo jiného rozsahu ve smlouvě je pevně určeno autonomní dohodou smluvních stran a soud není oprávněn do smlouvy jakkoli zasahovat.

8. Dle § 1765 zák. č. 89/2012 Sb., občanského zákoníku, na sebe zhotovitel převzal nebezpečí změny okolností. Před uzavřením smlouvy strany zvážily plně hospodářskou, ekonomickou i faktickou situaci a jsou si plně vědomy okolností smlouvy, jakož i okolností, které mohou po uzavření této smlouvy nastat.

9. Použití ustanovení § 557, § 1726, § 1728, § 1729, § 1740 odst. 3, § 1744, § 1757 odst. 2, 3, § 1770, § 1950, zák. č. 89/2012 Sb., občanského zákoníku, se vylučuje.

10. Tato smlouva nabývá platnosti dnem jejího podpisu oběma smluvními stranami.

11. Smluvní strany prohlašují, že si smlouvu přečetly a na důkaz souhlasu s jejím písemným zněním připojují na její závěr dle své svobodné, vážné a pravé vůle své podpisy.

12. Nedílnou součástí této smlouvy tvoří přílohy:

- Příloha č.1 - Projektová dokumentace
- Příloha č.2 – Výkaz výměr
- Příloha č.3 – Harmonogram prací

V Prostějově dne 28.3.2024

V Olomouci dne.....

.....
zhotovitel

.....
objednatel

PRŮVODNÍ ZPRÁVA

A. IDENTIFIKAČNÍ ÚDAJE

Akce: „Objekt Ubytovny ul. Albertova 1100/24
-stavební úpravy v bytě č. 4

Místo stavby: areál Fakultní nemocnice Olomouc

Parc.č.: 401/1st.

Katastr. území : Nová Ulice
Okres, kraj: Olomouc, Olomoucký

Vlastník (žadatel): Fakultní nemocnice Olomouc
I.P.Pavlova 185/6
775 20 Olomouc
zastoupený : Zdeněk Kadlec – vedoucí oddělení správy budov
IČ: 00098892

Zodpovědný projektant: Ing. Martin Trokan
Žerotín 101
784 01 p. Litovel
autorizovaný inženýr pod č.AI 1200065
IČ: 689 24 879
DIČ: CZ 6804 080415

Stupeň rozpracování : studie (zjednodušený projekt)

B. PROJEKTOVÉ PODKLADY

- zadání od objednatele
- snímek katastrální mapy

C. ZÁKLADNÍ ÚDAJE O OBJEKTU

Jedná se o objekt ubytovny v areálu fakultní nemocnice v Olomouci. Cílem projektu je dokladovat stávající stav bytu č.4 a navrhnout celkovou rekonstrukci bytu ,zejména soc. místností. Rekonstrukce bude za účelem pronájmu bytu, který donedávna užívali nájemníci. Je třeba navrhnout prostornější místnost sprchy a pohodlnější WC. Svislé odpadní potrubí a stoupačka vody procházející ve zdivu mezi WC a koupelnou budou na výšku podlaží vyměněny.

Dále je předmětem projektové dokumentace výměna kuchyňské linky v kuchyni a výměna nášlapných vrstev podlah v celém bytě.

Veškeré nosné stavební konstrukce zůstanou zachovány, nedávno v bytě byla dokončena výměna topného systému a plynoinstalace.

D. TECHNICKÉ ŘEŠENÍ

Bourací práce spočívají ve vybourání příčky z cihelných příčkových mezi WC a spíží, dále v demontáži kuchyňské linky a odstranění nášlapných vrstev podlah (kromě parketových povrchů) . Dveře do spíže budou vysazeny a jejich zárubně (ocelové lisované) budou vybourány. Dále budou demontovány zařizovací předměty vč. baterií a armatur (WC mísa, umývadlo, vana) .

V koupelně budou usekány keramické obklady a odbourána keramická dlažba, na WC bude odbourána keramická dlažba. Ve zdivu mezi WC a koupelnou budou vysekány a odstraněny stoupačka vody a trubka svislé kanalizace na celou výšku podlaží . Před zahájením bouracích prací budou vodoinstalace a plynoinstalace odpojeny od zdroje , před demontáží svislé kanalizační roury je nutné zajistit její nepoužívání (tzn. upozornit nájemníky na termíny nemožnosti užití kanalizace). Před zahájením bouracích prací bude elektroinstalace probíhající v blízkosti prací odpojena od zdroje, „překážející“ el. zásuvky budou odstraněny el. odborníkem. Veškerý vybouraný materiál bude vyvezen na řízenou skládku.

Zazdívka otvoru po vybouraných dveřích do spíže bude provedena z tvárníc Ytong na lepidlo. V kuchyni bude nainstalována nová kuchyňská linka včetně plynového sporáku a dřezu , typ sporáku dle výběru stavebníka. V koupelně a na WC budou keramické obklady do výšky 2,0m , v kuchyni bude nový keramický obklad nad kuchyňskou linkou. Na podlaze v koupelně a na WC bude položena keramická dlažba, v ostatních místnostech bytové jednotky bude položeno podlahové PVC , na parketách bude PVC s filcem. Nerovnosti podlah po odbourané přičce mezi WC a spíží budou vyrovnány samonivelačními stěrkami, zdivo a strop budou v místech odbourané příčky doplněny a vyrovnány omítkovými vápennými směsmi s vyztužující síťovinou. Před nalepením keramických obkladů bude provedena svislá izolační stěrka , před pokládkou dlažeb bude provedena vodorovná izolační stěrka. Zástěna u sprchy bude z tvrzeného (bezpečnostního) skla o výšce 2,0m . Nová podlahová krytina z PVC Komfort bude u stěn lemována PVC fabiónem (dle výběru stavebníka). Dotčené stěny a příčky budou v místech poškození opatřeny stěrkovými vnitřními omítkami. V celém bytě budou provedeny vnitřní vápenné malby stěn a stropu budou bílé.

V koupelně bude nové umývadlo vč. baterie a osazena sprchová baterie vč. příslušenství a sprchový podlahový nerezový odpadní žlábek šterbinový. Žlábek bude napojen novými odpadními trubkami z PVC do svislé kanalizace (kanálek i ležaté potrubí využijí stávající zvýšené podlahy v koupelně). V místnosti WC budou osazena nová WC mísa a ventil se studenou vodou pro napojení pračky , pod ventilem bude zakončeno odpadní potrubí (pro odpad z pračky), odpadní potrubí bude provedeno se zápachovou uzávěrkou. Veškeré zařizovací předměty budou vč. armatur a příslušenství (WC mísa, umývadlo, sprcha).Stávající stoupačka vody bude na celou výšku podlaží vyměněna za novou z PE trubek tak, aby bylo možné na ni navázat při rekonstrukci dalších bytů . Stávající odpadní trubka svislé kanalizace bude rovněž vyměněna z trub PVC hrdlových na celou výšku podlaží. Nové vnitřní instalace inž. sítí využívají stávajících sítí. Teplá užitková voda od kotle a studená pitná voda ze stoupačky k novým zařizovacím předmětům budou provedeny plastovými trubkami, odbornou firmou odpojeno potrubí vnitřní plynové instalace z trub černých bezešvých vzájemně svařovaných . Stávající plynový kotel a systém vytápění v bytě zůstanou zachovány. Úpravu elektroinstalace v místech porušení a nových dispozičních změn v koupelně a kuchyni provede odb. f-ma (elektroinstalace není předmětem této projektové dokumentace). Pro pračku je třeba osadit el. zásuvku v souladu s platnými normami!!!

E. POŽÁRNĚ BEZPEČNOSTNÍ ŘEŠENÍ

Požárně nebezpečný prostor okolo objektu se navrženými stavebními úpravami nemění, požární řešení není třeba .

H. BEZPEČNOST PRÁCE A OCHRANA ZDRAVÍ

Ochrana proti pádu z výšky nad 1,5 m musí být zajišťována buď kolektivním nebo osobním zajištěním. Při kolektivním zajištění se vždy jedná o technický způsob zabezpečení pomocí ochranných a záchytných konstrukcí (ochranné zábradlí, ochranné ohrazení, lešení, poklapy, sítě apod.)

Při provádění zemních stavebních a montážních prací je nutno dodržovat obecně platné zákony, vyhlášky a předpisy o ochraně zdraví a bezpečnosti práce, bezpečnostní předpisy vyplývající z norem a dále příslušné provozní a technologické postupy a nařízení, zejména pak vyhlášku 324 ČÚBP a ČBÚ o bezpečnosti práce a technických zařízení při stavebních pracích.

Plynovod smí provádět pouze odborná organizace s oprávněním a zkouškami. Při montáži plynového potrubí je nutno dodržet ČSN EN 1775, ČSN 38 6420, ČSN 07 0703. Při provádění montážních prací je nutno dodržovat zásady bezpečnosti a ochrany zdraví při práci v souladu s příslušnými platnými bezpečnostními předpisy a nařízeními, zejména s vyhláškou o bezpečnosti práce a technických zařízení při stavebních pracích ve znění pozdějších změn a Energetický zákon č.458/2000 Sb. ve znění pozdějších předpisů. Upevňování a pokládka potrubí musí být provedena dle montážních pokynů výrobce.

Zkoušky a revize:

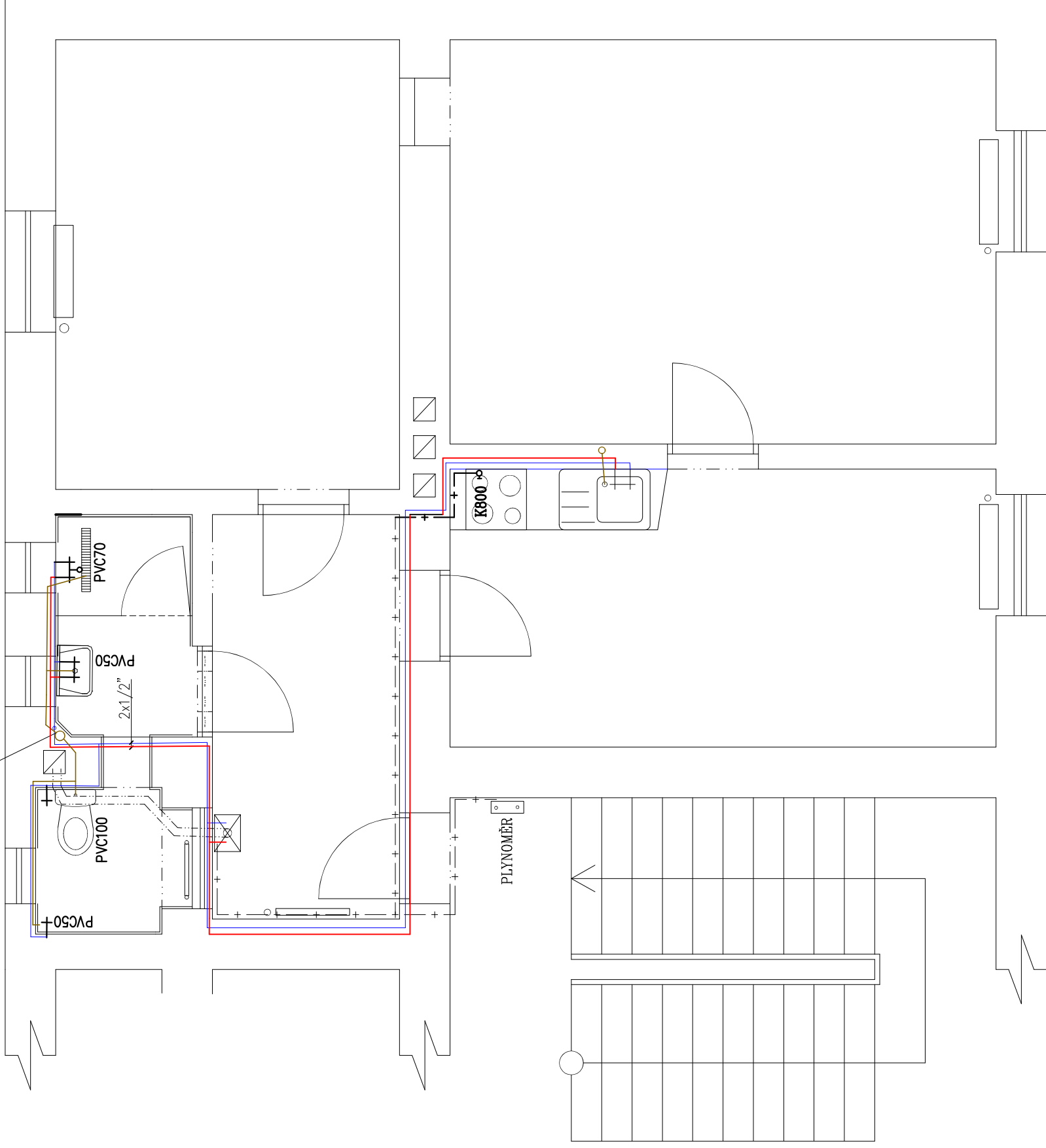
Po ukončení montáže bude provedena tlaková zkouška potrubí. Tlakové zkoušky vnitřního plynovodu se provedou podle EN 1775 čl. 6. a TP G 704 01 čl.6. Zkouška těsnosti a zkouška pevnosti budou provedeny současně. O úspěšných zkouškách pevnosti a těsnosti vyhotoví osoba pověřená – revizní technik, který zkoušku provedl, protokol dle TP G 704 01.

Před zahájením bouracích prací budou odpojeny energetické zdroje (elektroinstalace, vodovod, plynovod apod.).

V Olomouci dne 29.1.2024

Vypracoval : Ing. Martin Trokan

PROVĚST NOVOU STOUPÁČKU VODY+SVISLOU KANALIZACI V ROZSAHU 1 PATRA

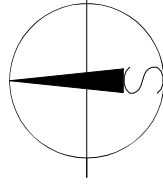


LEGENDA

- + — + — VNIŘNÍ ROZVOD PLYNU Z TRUBEK OCEL. BEZEŠÝCH ČERNÝCH VZÁJEMNĚ SVAŘOVANÝCH
- — — — — ROZVOD STUDENÉ PITNÉ VODY Z TRUBEK PLASTOVÝCH VZÁJEMNĚ SVAŘOVANÝCH
- — — — — ROZVOD TEPLÉ UŽITKOVÉ VODY Z TRUBEK PLASTOVÝCH VZÁJEMNĚ SVAŘOVANÝCH
- — — — — KANALIZAČNÍ TRUBKY A TVAROVKY Z PVC, HRDLOVÉ S TĚSNĚNÍM

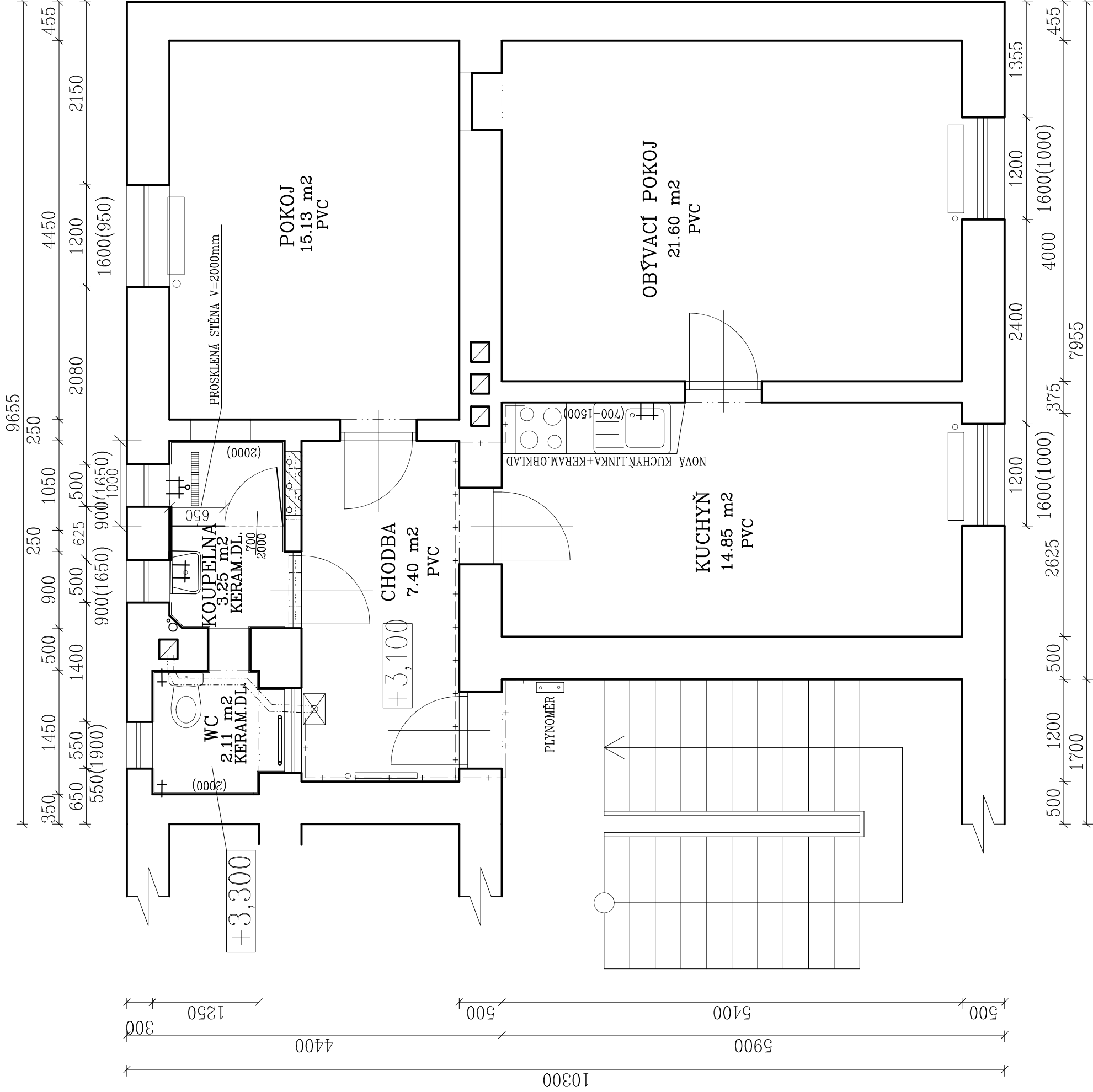
POZNÁMKY:

- STÁVAJÍCÍ STOUPÁČKA VODY A TRUBKA SVISLĚ KANALIZACE BUDOU NA VÝŠKU PODLAŽÍ ODSTRANĚNY A NAHRAZENY NOVÝMI , PLASTOVÝMI
- STÁVAJÍCÍ ROZVODY VODY V BYTĚ Č.4 BUDOU DOSTRANĚNY A NAHRAZENY NOVÝMI , PVC TRUBKAMI
- NOVĚ ZAŘIZOVACÍ PŘEDMĚTY BUDOU VČ. BATERIE A ARMATURY A BUDOU NAPOJENY NA NOVĚ ROZVODY VODY A KANALIZACE, ODPAD Z KUCHYŇSKÉHO DŘEZU BUDE NAPOJEN DO STÁVAJÍCÍHO ODPADNÍHO POTRUBÍ SPODNÍHO PODLAŽÍ
- VNIŘNÍ PLYNOINSTALACE OD NOVĚHO SPORÁKU BUDE NAPOJENO DO STÁVAJÍCÍHO PLYNOVĚHO POTRUBÍ
- SYSTEM VYTÁPĚNÍ V BYTĚ Č. 4 ZŮSTANE ZACHOVÁN
- STÁVAJÍCÍ ELEKTROINSTALACE ZŮSTANE ZACHOVÁNA, V MÍSTĚCH STAVBNÍCH ZÁSAHŮ BUDE ELEKTROINSTALACE UZPŮSOBENA STÁVAJÍCÍ ELEKTROINSTALACI, ÚPRAVY ELEKTROINSTALACE PROVEDE ODB. F-MA



±0,000 = ÚROVEŇ STÁVAJÍCÍ ČISTĚ PODLAHY V CHODBĚ V BYTĚ Č.2

Vypracoval Ing.Martin Trokan	Zodp. projektant Ing.Martin Trokan	Tech. kontrola Ing.Martin Trokan	formát A3
Kreslil Ing.Martin Trokan			datum 01/2024
Investor Fakultní nemocnice Olomouc, Zdravotnická 248/7, 779 00 Olomouc			úroveň studie
Alce			č. zakázky OSB2400101
			č. kopie
			archivní č.
Obsah výkresu PUDORYS 2 N.P. – VNIŘNÍ INSTALACE			Měřítko 1:50
			č. výkresu 5



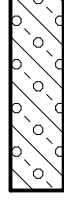
POZNÁMKY:

- NAINSTALOVAT NOVOU KUCHYŇSKOU LINKU VČ. PLYN SPORÁKU A DIGESTOŘE
- V KOUPELNĚ A NA WC OSADIT NOVE ZARÍZOVACÍ PŘEDMĚTY (sprchu, umývadlo, WC mísu)
- V KOUPELNĚ A NA WC BUDE KERAMICKÝ OBKLAD DO VÝŠKY 2,0m , NA PODLAŽE KERAM. DLAŽBA
- V POKOJÍCH, KUCHYŇI , SPÍŽI A CHODBĚ BUDE POLOŽENO NOVE PODLAHOVÉ PVC (v pokojích bude PVC s filcem položeno na stávající parkety)

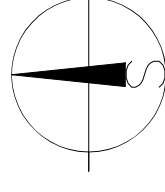
LEGENDA



STÁVAJÍCÍ K-CE

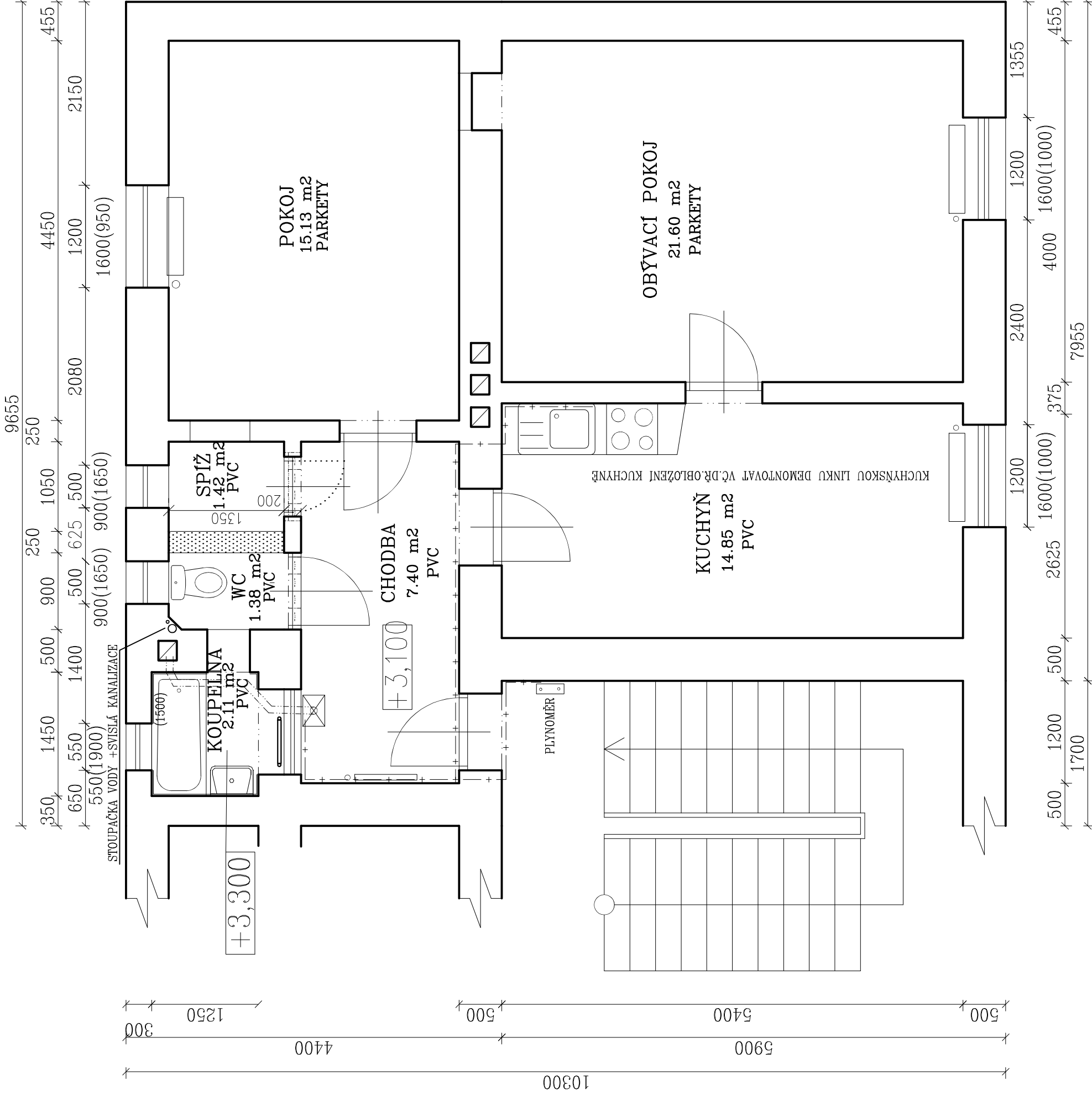


PŘÍČKY Z TVÁRNIC YTONG NA LEPIDLO



±0,000 = ÚROVEŇ STÁVAJÍCÍ ČISTÉ PODLAHY V CHODBĚ V BYTĚ Č.2

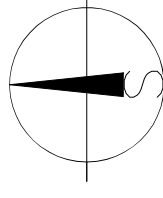
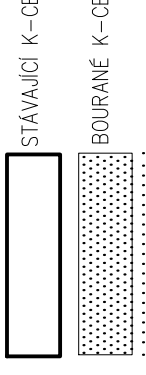
Vypracoval Ing.Martin Trokan	Zodp. projektant Ing.Martin Trokan	Tech. kontrola Ing.Martin Trokan	formát A3
Kreslil Ing.Martin Trokan			datum 01/2024
Investor Fakultní nemocnice Olomouc, Zdravotníků 248/7, 779 00 Olomouc			účet studie
Akce k.ú.Nová Ulice, parc.č.401/1st.			č. zakázky OSB2400101
			č. kopie
			archivní č.
Obsah výkresu PŮDORYS 2 N.P. –NÁVRH			Měřítko 1:50
			č. výkresu 3



POZNÁMKY:

- U SPIŽE DEMONTOVAT DVEŘE, VYBOJURAT OCEĽ, LISOVANOU ZARUBĚŇ
- MEZI WC A SPIŽI VYBOURAT PŘÍČKU Z CIHELNYCH PŘÍČKOVEK
- V KUCHYNI DEMONTOVAT KUCHYŇSKOU LINKU VČ. DŘEVĚNĚHO OBLOŽENÍ
- V KOUPELNĚ A NA WC DEMONTOVAT ZARÍZOVACÍ PŘEDMĚTY (vanu, umývadlo, mísu WC)
- V KOUPELNĚ OSEKAT KERAM OBKLADY
- V KOUPELNĚ ,WC, KUCHYNI, CHODBĚ A VE SPIŽI ODSTRANIT PODLAHOVĚ PVC

LEGENDA



±0,000 = ÚROVEŇ STÁVAJÍCÍ ČISTÉ PODLAHY V CHODBĚ V BYTĚ Č.2

Vypracoval Ing.Martin Trokan	Zodp. projektant Ing.Martin Trokan	Tech. kontrola Ing.Martin Trokan	formát A3
Kreslil Ing.Martin Trokan			datum 01/2024
Investor Fakultní nemocnice Olomouc, Zdravotníků 248/7, 779 00 Olomouc			tíkal studie
Akce k.ú.Nová Ulice, parc.č.401/1st.			č. zakázky OSB2400101
			č. kopie
			archivní č.
Objekt Objekt Ubytovny ul. Alberta 1100/24 -stavební úpravy v bytě č.4			Měřítko 1:50
Objednatel PUDORYS 2 N.P.-stávající stav			č. výkresu 2

KRYCÍ LIST SOUPISU PRACÍ

Stavba:

Objekt Ubytovny ul. Albertova 1100/24 - stavební úpravy v bytě č.4

KSO:

Místo: Areál FNOL

CC-CZ:

Datum: 27. 2. 2024

Zadavatel:

Fakultní nemocnice Olomouc

IČ:

DIČ:

Uchazeč:

AL LOGIC s.r.o., Újezd 2175/9a, Prostějov 796 01

IČ:

26235978

DIČ:

CZ26235978

Projektant:

Ing. Martin Trokan

IČ:

DIČ:

Zpracovatel:

Tomáš Slíva

IČ:

DIČ:

Poznámka:

Soupis prací je sestaven s využitím Cenové soustavy ÚRS. Položky, které pochází z této cenové soustavy, jsou ve sloupci 'Cenová soustava' označeny popisem 'CS ÚRS' a úrovní příslušného kalendářního pololetí. Veškeré další informace vymezující popis a podmínky použití těchto položek z Cenové soustavy, které nejsou uvedeny přímo v soupisu prací, jsou neomezeně dále k dispozici na webu podminky.urs.cz.

Cena bez DPH

341 339,78

	Základ daně	Sazba daně	Výše daně
DPH základní	341 339,78	21,00%	71 681,35
DPH snížená	0,00	12,00%	0,00

Cena s DPH

v CZK

413 021,13

SOUPIS PRACÍ

Stavba:

Objekt Ubytovny ul. Alberta 1100/24 - stavební úpravy v bytě č.4

Místo: Areál FNOL
Zadavatel: Fakultní nemocnice Olomouc
Uchazeč: AL LOGIC s.r.o., Újezd 2175/9a, Prostějov 796 01

Datum: 27. 2. 2024
Projektant: Ing. Martin Trokan
Zpracovatel: Tomáš Slíva

PČ	Typ	Kód	Popis	MJ	Množství	J.cena [CZK]	Cena celkem [CZK]
----	-----	-----	-------	----	----------	--------------	-------------------

Náklady soupisu celkem

341 339,78

D HSV Práce a dodávky HSV 44 184,37

D 3 Svislé a kompletní konstrukce 605,68

1	K	342272205	Příčka z pórabetonových hladkých tvárníc na tenkovrstvou maltu tl 50 mm	m2	1,400	432,63	605,68
---	---	-----------	---	----	-------	--------	--------

PP Příčky z pórabetonových tvárníc hladkých na tenké maltové lože
objemová hmotnost do 500 kg/m3, tloušťka příčky 50 mm
Online PSC https://podminky.urs.cz/item/CS_URS_2024_01/342272205
VV Stavební úpravy v bytě č.4
VV Technická zpráva
VV PŮDORYS 2 NP - stávající stav - v.č. 2
VV PŮDORYS 2 NP - návrh - v.č. 3
VV "WC " 2,8*0,5 1,400
VV Součet 1,400

D 6 Úpravy povrchů, podlahy a osazování výplní 22 893,24

2	K	612325121	Vápenocementová štuková omítka rýh ve stěnách š do 150 mm	m2	21,850	976,11	21 328,00
---	---	-----------	---	----	--------	--------	-----------

PP Vápenocementová omítka rýh štuková ve stěnách, šířky rýhy do 150 mm
Online PSC https://podminky.urs.cz/item/CS_URS_2024_01/612325121
VV Stavební úpravy v bytě č.4
VV Technická zpráva
VV PŮDORYS 2 NP - stávající stav - v.č. 2
VV PŮDORYS 2 NP - návrh - v.č. 3
VV "CHODBA " 1,95+4,15 6,100
VV "KOUPELNA "2,5+2,5+2+1,35 8,350
VV "WC"1,35+1,05+1+0,5 3,900
VV "KUCHYŇ"0,5+0,5+2+0,5 3,500
VV Součet 21,850

3	K	612325302	Vápenocementová štuková omítka ostění nebo nadpraží	m2	2,000	782,62	1 565,24
---	---	-----------	---	----	-------	--------	----------

PP Vápenocementová omítka ostění nebo nadpraží štuková
Online PSC https://podminky.urs.cz/item/CS_URS_2024_01/612325302
VV Stavební úpravy v bytě č.4
VV Technická zpráva
VV PŮDORYS 2 NP - stávající stav - v.č. 2
VV PŮDORYS 2 NP - návrh - v.č. 3
VV "KOUPELNA "
VV 1 1,000
VV Mezisoučet 1,000
VV "WC "
VV 1 1,000
VV Mezisoučet 1,000
VV Součet 2,000

D 9 Ostatní konstrukce a práce, bourání 5 442,88

4	K	971033361	Vybourání otvorů ve zdivu cihelném pl do 0,09 m2 na MVC nebo MV tl do 600 mm	kus	4,000	388,19	1 552,76
---	---	-----------	--	-----	-------	--------	----------

PP Vybourání otvorů ve zdivu základovém nebo nadzákladovém z cihel, tvárníc, příčkových z cihel pálených na maltu vápennou nebo vápenocementovou plochy do 0,09 m2, tl. do 600 mm
Online PSC https://podminky.urs.cz/item/CS_URS_2024_01/971033361
VV Průrazy
VV 4 4,000
VV Součet 4,000

5	K	974031154	Vysekání rýh ve zdivu cihelném hl do 100 mm š do 150 mm	m	21,850	142,82	3 120,62
---	---	-----------	---	---	--------	--------	----------

PP Vysekání rýh ve zdivu cihelném na maltu vápennou nebo vápenocementovou do hl. 100 mm a šířky do 150 mm
Online PSC https://podminky.urs.cz/item/CS_URS_2024_01/974031154
VV Stavební úpravy v bytě č.4
VV Technická zpráva
VV PŮDORYS 2 NP - stávající stav - v.č. 2
VV PŮDORYS 2 NP - návrh - v.č. 3
VV "CHODBA " 1,95+4,15 6,100
VV "KOUPELNA "2,5+2,5+2+1,35 8,350
VV "WC"1,35+1,05+1+0,5 3,900
VV "KUCHYŇ"0,5+0,5+2+0,5 3,500

PČ	Typ	Kód	Popis	MJ	Množství	J.cena [CZK]	Cena celkem [CZK]
VV			Součet			21,850	
6	K	974031167	Vysekání rýh ve zdivu cihelném hl do 150 mm š do 300 mm	m	2,800	274,82	769,50
PP			Vysekání rýh ve zdivu cihelném na maltu vápennou nebo vápenocementovou do hl. 150 mm a šířky do 300 mm				
Online PSC			https://podminky.urs.cz/item/CS_URS_2024_01/974031167				
VV			Stavební úpravy v bytě č.4				
VV			Technická zpráva				
VV			PŮDORYS 2 NP - stávající stav - v.č. 2				
VV			PŮDORYS 2 NP - návrh - v.č. 3				
VV			"wc " 2,8		2,800		
VV			Součet		2,800		
D 997			Přesun sutě				13 006,90
7	K	997013212	Vnitrostaveništní doprava suti a vybouraných hmot pro budovy v přes 6 do 9 m ručně	t	3,609	1 402,70	5 062,34
PP			Vnitrostaveništní doprava suti a vybouraných hmot vodorovně do 50 m s naložením ručně pro budovy a haly výšky přes 6 do 9 m				
Online PSC			https://podminky.urs.cz/item/CS_URS_2024_01/997013212				
8	K	997013219	Příplatek k vnitrostaveništní dopravě suti a vybouraných hmot za zvětšenou dopravu suti ZKD 10 m	t	3,609	85,82	309,72
PP			Vnitrostaveništní doprava suti a vybouraných hmot vodorovně do 50 m s naložením Příplatek k cenám -3111 až -3217 za zvětšenou vodorovnou dopravu přes vymezenou dopravní vzdálenost za každých dalších započatých 10 m				
Online PSC			https://podminky.urs.cz/item/CS_URS_2024_01/997013219				
9	K	997013501	Odvoz suti a vybouraných hmot na skládku nebo meziskládku do 1 km se složením	t	3,609	236,70	854,25
PP			Odvoz suti a vybouraných hmot na skládku nebo meziskládku se složením, na vzdálenost do 1 km				
Online PSC			https://podminky.urs.cz/item/CS_URS_2024_01/997013501				
10	K	997013509	Příplatek k odvozu suti a vybouraných hmot na skládku ZKD 1 km přes 1 km	t	72,180	10,34	746,34
PP			Odvoz suti a vybouraných hmot na skládku nebo meziskládku se složením, na vzdálenost Příplatek k ceně za každý další započatý 1 km přes 1 km				
Online PSC			https://podminky.urs.cz/item/CS_URS_2024_01/997013509				
VV			3,609*20 *Přepočtené koeficientem množství		72,180		
11	K	997013631	Poplatek za uložení na skládce (skládkovné) stavebního odpadu směsného kód odpadu 17 09 04	t	3,609	1 672,00	6 034,25
PP			Poplatek za uložení stavebního odpadu na skládce (skládkovné) směsného stavebního a demoličního zaříděného do Katalogu odpadů pod kódem 17 09 04				
Online PSC			https://podminky.urs.cz/item/CS_URS_2024_01/997013631				
D 998			Přesun hmot				2 235,67
12	K	998018002	Přesun hmot pro budovy ruční pro budovy v přes 6 do 12 m	t	1,037	1 627,92	1 688,15
PP			Přesun hmot pro budovy občanské výstavby, bydlení, výrobu a služby ruční (bez užití mechanizace) vodorovná dopravní vzdálenost do 100 m pro budovy s jakoukoliv nosnou konstrukcí výšky přes 6 do 12 m				
Online PSC			https://podminky.urs.cz/item/CS_URS_2024_01/998018002				
13	K	998018011	Příplatek k ručnímu přesunu hmot pro budovy za zvětšený přesun ZKD 100 m	t	1,037	527,98	547,52
PP			Přesun hmot pro budovy občanské výstavby, bydlení, výrobu a služby ruční (bez užití mechanizace) Příplatek k cenám za ruční zvětšený přesun přes vymezenou vodorovnou dopravní vzdálenost za každých dalších započatých 100 m				
Online PSC			https://podminky.urs.cz/item/CS_URS_2024_01/998018011				
D PSV			Práce a dodávky PSV				287 863,81
D 721			Zdravotecnika - vnitřní kanalizace				16 733,61
14	K	721170974	Potrubí z PVC krácení trub DN 110	kus	2,000	11,62	23,24
PP			Opravy odpadního potrubí plastového krácení trub DN 110				
Online PSC			https://podminky.urs.cz/item/CS_URS_2024_01/721170974				
15	K	721171803	Demontáž potrubí z PVC D do 75	m	6,250	11,34	70,88
PP			Demontáž potrubí z novodurových trub odpadních nebo přípojovacích do D 75				
Online PSC			https://podminky.urs.cz/item/CS_URS_2024_01/721171803				
16	K	721171808	Demontáž potrubí z PVC D přes 75 do 114	m	4,000	30,35	121,40
PP			Demontáž potrubí z novodurových trub odpadních nebo přípojovacích přes 75 do D 114				
Online PSC			https://podminky.urs.cz/item/CS_URS_2024_01/721171808				
17	K	721171915	Potrubí z PP propojení potrubí DN 110	kus	2,000	380,12	760,24
PP			Opravy odpadního potrubí plastového propojení dosavadního potrubí DN 110				
Online PSC			https://podminky.urs.cz/item/CS_URS_2024_01/721171915				
18	K	721174025	Potrubí kanalizační z PP odpadní DN 110	m	4,000	586,37	2 345,48
PP			Potrubí z trub polypropylenových odpadní (svislé) DN 110				
Online PSC			https://podminky.urs.cz/item/CS_URS_2024_01/721174025				
19	K	721174042	Potrubí kanalizační z PP přípojovací DN 40	m	3,750	399,81	1 499,29

PČ	Typ	Kód	Popis	MJ	Množství	J.cena [CZK]	Cena celkem [CZK]
	PP		Potrubí z trub polypropylenových přípojovací DN 40				
	Online PSC		https://podminky.urs.cz/item/CS_URS_2024_01/721174042 Poznámka k položce:				
	P		Poznámka k položce: Potrubí z plastových trub HT Systém (polypropylenové PPs) přípojovací DN 40				
	VV		Stavební úpravy v bytě č.4				
	VV		Technická zpráva				
	VV		PŮDORYS 2 NP - stávající stav - v.č. 2				
	VV		PŮDORYS 2 NP - návrh - v.č. 3				
	VV		Připojení - umyvadlo,kotel,pračka,dřez,myčka (rezerva)				
	VV		"WC " 1,05+1+0,5		2,550		
	VV		"KUCHYŇ " 1,2		1,200		
	VV		Součet		3,750		
20	K	721174043	Potrubí kanalizační z PP přípojovací DN 50	m	2,500	441,20	1 103,00
	PP		Potrubí z trub polypropylenových přípojovací DN 50				
	Online PSC		https://podminky.urs.cz/item/CS_URS_2024_01/721174043 Poznámka k položce:				
	P		Poznámka k položce: Potrubí z plastových trub HT Systém (polypropylenové PPs) přípojovací DN 50				
	VV		Stavební úpravy v bytě č.4				
	VV		Technická zpráva				
	VV		PŮDORYS 2 NP - stávající stav - v.č. 2				
	VV		PŮDORYS 2 NP - návrh - v.č. 3				
	VV		Připojení - umyvadlo,kotel,pračka,dřez,myčka (rezerva)				
	VV		"KOUPELNA " 2,5		2,500		
	VV		Součet		2,500		
21	K	721194104	Vyvedení a upevnění odpadních výpustek DN 40	kus	4,000	72,94	291,76
	PP		Vyměření přípojek na potrubí vyvedení a upevnění odpadních výpustek DN 40				
	Online PSC		https://podminky.urs.cz/item/CS_URS_2024_01/721194104 Poznámka k položce:				
	P		Poznámka k položce: Zřízení přípojek na potrubí vyvedení a upevnění odpadních výpustek DN 40				
	VV		Stavební úpravy v bytě č.4				
	VV		Technická zpráva				
	VV		PŮDORYS 2 NP - stávající stav - v.č. 2				
	VV		PŮDORYS 2 NP - návrh - v.č. 3				
	VV		Připojení - umyvadlo,kotel,pračka,dřez,myčka (rezerva)				
	VV		"WC " 1+1		2,000		
	VV		"KUCHYŇ " 1		1,000		
	VV		"KOUPELNA"1		1,000		
	VV		Součet		4,000		
22	K	721212125	Odtokový sprchový žlab délky 900 mm s krycím roštem a zápachovou uzávěrkou	kus	1,000	9 892,78	9 892,78
	PP		Odtokové sprchové žlaby se zápachovou uzávěrkou a krycím roštem délky 900 mm				
	Online PSC		https://podminky.urs.cz/item/CS_URS_2024_01/721212125				
	VV		Stavební úpravy v bytě č.4				
	VV		Technická zpráva				
	VV		PŮDORYS 2 NP - stávající stav - v.č. 2				
	VV		PŮDORYS 2 NP - návrh - v.č. 3				
	VV		Připojení - umyvadlo,kotel,pračka,dřez,myčka (rezerva)				
	VV		"KOUPELNA"1		1,000		
	VV		Součet		1,000		
23	K	721290111	Zkouška těsnosti potrubí kanalizace vodou DN do 125	m	10,250	22,95	235,24
	PP		Zkouška těsnosti kanalizace v objektech vodou do DN 125				
	Online PSC		https://podminky.urs.cz/item/CS_URS_2024_01/721290111 Poznámka k položce:				
	P		Poznámka k položce: Zkouška těsnosti kanalizace v objektech vodou do DN 125				
	VV		3,75+2,5+4		10,250		
	VV		Součet		10,250		
24	K	721910912	Pročištění odpadů svislých v jednom podlaží DN do 200	kus	1,000	358,82	358,82
	PP		Pročištění svislých odpadů v jednom podlaží do DN 200				
	Online PSC		https://podminky.urs.cz/item/CS_URS_2024_01/721910912				
25	K	998721122	Přesun hmot tonážní pro vnitřní kanalizaci ruční v objektech v přes 6 do 12 m	t	0,019	1 472,16	27,97
	PP		Přesun hmot pro vnitřní kanalizaci stanovený z hmotnosti přesunovaného materiálu vodorovná dopravní vzdálenost do 50 m ruční (bez užití mechanizace) v objektech výšky přes 6 do 12 m				
	Online PSC		https://podminky.urs.cz/item/CS_URS_2024_01/998721122				
26	K	998721129	Příplatek k ručnímu přesunu hmot tonážnímu pro vnitřní kanalizaci za zvětšený přesun ZKD 50 m	t	0,019	184,66	3,51
	PP		Přesun hmot pro vnitřní kanalizaci stanovený z hmotnosti přesunovaného materiálu vodorovná dopravní vzdálenost do 50 m Příplatek k cenám za ruční zvětšený přesun přes vymezenou vodorovnou dopravní vzdálenost za každých dalších započatých 50 m				
	Online PSC		https://podminky.urs.cz/item/CS_URS_2024_01/998721129				
D	722		Zdravotechnika - vnitřní vodovod				31 761,77
27	K	722130801	Demontáž potrubí ocelové pozinkované závitové DN do 25	m	60,000	63,26	3 795,60

PČ	Typ	Kód	Popis	MJ	Množství	J.cena [CZK]	Cena celkem [CZK]
	PP		Demontáž potrubí z ocelových trubek pozinkovaných závitových do DN 25				
	Online PSC		https://podminky.urs.cz/item/CS_URS_2024_01/722130801				
28	K	722174002	Potrubí vodovodní plastové PPR svar polyfúze PN 16 D 20x2,8 mm	m	49,000	301,52	14 774,48
	PP		Potrubí z plastových trubek z polypropylenu PPR svařovaných polyfúzně PN 16 (SDR 7,4) D 20 x 2,8				
	Online PSC		https://podminky.urs.cz/item/CS_URS_2024_01/722174002				
	P		Poznámka k položce: Potrubí z plastových trubek z polypropylenu (PPR) svařovaných polyfúzně PN 16 (SDR 7,4) D 20 x 2,8				
	VV		Stavební úpravy v bytě č.4				
	VV		Technická zpráva				
	VV		PŮDORYS 2 NP - stávající stav - v.č. 2				
	VV		PŮDORYS 2 NP - návrh - v.č. 3				
	VV		Připojení - umyvadlo,kotel,pračka,dřez,myčka (rezerva)				
	VV		"WC "(2+2)*2		8,000		
	VV		"KOUPELNA"(2+2+2+2)*2		16,000		
	VV		"KUCHYŇ"(1+2+4+2+2+1,5)*2		25,000		
	VV		Součet		49,000		
29	K	722174003	Potrubí vodovodní plastové PPR svar polyfúze PN 16 D 25x3,5 mm	m	10,000	366,02	3 660,20
	PP		Potrubí z plastových trubek z polypropylenu PPR svařovaných polyfúzně PN 16 (SDR 7,4) D 25 x 3,5				
	Online PSC		https://podminky.urs.cz/item/CS_URS_2024_01/722174003				
	P		Poznámka k položce: Potrubí z plastových trubek z polypropylenu (PPR) svařovaných polyfúzně PN 16 (SDR 7,4) D 25 x 3,5				
	VV		Stavební úpravy v bytě č.4				
	VV		Technická zpráva				
	VV		PŮDORYS 2 NP - stávající stav - v.č. 2				
	VV		PŮDORYS 2 NP - návrh - v.č. 3				
	VV		Připojení - umyvadlo,kotel,pračka,dřez,myčka (rezerva)				
	VV		"WC "5+5		10,000		
	VV		"KUCHYŇ "				
	VV		"KOUPELNA				
	VV		Součet		10,000		
30	K	722179191	Příplatek k rozvodu vody z plastů za malý rozsah prací na zakázce do 20 m	soubor	1,000	325,21	325,21
	PP		Příplatek k ceně rozvodu vody z plastů za práce malého rozsahu na zakázce do 20 m rozvodu				
	Online PSC		https://podminky.urs.cz/item/CS_URS_2024_01/722179191				
31	K	722181221	Ochrana vodovodního potrubí přilepenými termoizolačními trubicemi z PE tl přes 6 do 9 mm DN do 22 mm	m	49,000	59,78	2 929,22
	PP		Ochrana potrubí termoizolačními trubicemi z pěnového polyetylenu PE přilepenými v příčných a podélných spojích, tloušťky izolace přes 6 do 9 mm, vnitřního průměru izolace DN do 22 mm				
	Online PSC		https://podminky.urs.cz/item/CS_URS_2024_01/722181221				
	P		Poznámka k položce: Ochrana potrubí tepelně izolačními trubicemi z pěnového polyetylenu PE přilepenými v příčných a podélných spojích, tloušťky izolace přes 6 do 10 mm, vnitřního průměru DN do 22 mm				
	VV		Stavební úpravy v bytě č.4				
	VV		Technická zpráva				
	VV		PŮDORYS 2 NP - stávající stav - v.č. 2				
	VV		PŮDORYS 2 NP - návrh - v.č. 3				
	VV		Připojení - umyvadlo,kotel,pračka,dřez,myčka (rezerva)				
	VV		"WC "(2+2)*2		8,000		
	VV		"KOUPELNA"(2+2+2+2)*2		16,000		
	VV		"KUCHYŇ"(1+2+4+2+2+1,5)*2		25,000		
	VV		Součet		49,000		
32	K	722181222	Ochrana vodovodního potrubí přilepenými termoizolačními trubicemi z PE tl přes 6 do 9 mm DN přes 22 do 45 mm	m	10,000	66,61	666,10
	PP		Ochrana potrubí termoizolačními trubicemi z pěnového polyetylenu PE přilepenými v příčných a podélných spojích, tloušťky izolace přes 6 do 9 mm, vnitřního průměru izolace DN přes 22 do 45 mm				
	Online PSC		https://podminky.urs.cz/item/CS_URS_2024_01/722181222				
	VV		Stavební úpravy v bytě č.4				
	VV		Technická zpráva				
	VV		PŮDORYS 2 NP - stávající stav - v.č. 2				
	VV		PŮDORYS 2 NP - návrh - v.č. 3				
	VV		Připojení - umyvadlo,kotel,pračka,dřez,myčka (rezerva)				
	VV		"WC "5+5		10,000		
	VV		"KUCHYŇ "				
	VV		"KOUPELNA				
	VV		Součet		10,000		
33	K	722190401	Vývedení a upevnění výpustku DN do 25	kus	7,000	197,45	1 382,15
	PP		Zřízení přípojek na potrubí vyvedení a upevnění výpustek do DN 25				
	Online PSC		https://podminky.urs.cz/item/CS_URS_2024_01/722190401				
	P		Poznámka k položce: Zřízení přípojek na potrubí vyvedení a upevnění výpustek do DN 25				
	VV		Stavební úpravy v bytě č.4				

PČ	Typ	Kód	Popis	MJ	Množství	J.cena [CZK]	Cena celkem [CZK]
VV			Technická zpráva				
VV			PŮDORYS 2 NP - stávající stav - v.č. 2				
VV			PŮDORYS 2 NP - návrh - v.č. 3				
VV			Připojení - umyvadlo,kotel,pračka,dřez,myčka (rezerva)				
VV			"WC "2+1		3,000		
VV			"KOUPELNA"2		2,000		
VV			"KUCHYŇ"2		2,000		
VV			Součet		7,000		
34	K	722190901	Uzavření nebo otevření vodovodního potrubí při opravách	kus	2,000	76,66	153,32
PP			Opravy ostatní uzavření nebo otevření vodovodního potrubí při opravách včetně vypuštění a napuštění				
Online PSC			https://podminky.urs.cz/item/CS_URS_2024_01/722190901				
35	K	722240122	Kohout kulový plastový PPR DN 20	kus	2,000	253,51	507,02
PP			Armatury z plastických hmot kohouty (PPR) kulové DN 20				
Online PSC			https://podminky.urs.cz/item/CS_URS_2024_01/722240122				
36	K	722240123	Kohout kulový plastový PPR DN 25	kus	2,000	316,25	632,50
PP			Armatury z plastických hmot kohouty (PPR) kulové DN 25				
Online PSC			https://podminky.urs.cz/item/CS_URS_2024_01/722240123				
37	K	722290226	Zkouška těsnosti vodovodního potrubí závitového DN do 50	m	59,000	48,00	2 832,00
PP			Zkoušky, proplach a desinfekce vodovodního potrubí zkoušky těsnosti vodovodního potrubí závitového do DN 50				
Online PSC			https://podminky.urs.cz/item/CS_URS_2024_01/722290226				
P			Poznámka k položce: <i>Poznámka k položce: Zkoušky, proplach a desinfekce vodovodního potrubí zkoušky těsnosti vodovodního potrubí závitového do DN 50</i>				
VV			Stavební úpravy v bytě č.4				
VV			Technická zpráva				
VV			PŮDORYS 2 NP - stávající stav - v.č. 2				
VV			PŮDORYS 2 NP - návrh - v.č. 3				
VV			Připojení - umyvadlo,kotel,pračka,dřez,myčka (rezerva)				
VV			"WC "(2+2)*2		8,000		
VV			"KOUPELNA"(2+2+2+2)*2		16,000		
VV			"KUCHYŇ"(1+2+4+2+2+1,5)*2		25,000		
VV			Mezisoučet		49,000		
VV			"WC "5+5		10,000		
VV			Součet		59,000		
38	K	998722122	Přesun hmot tonážní pro vnitřní vodovod ruční v objektech v přes 6 do 12 m	t	0,070	1 321,14	92,48
PP			Přesun hmot pro vnitřní vodovod stanovený z hmotnosti přesunovaného materiálu vodorovná dopravní vzdálenost do 50 m ruční (bez užití mechanizace) v objektech výšky přes 6 do 12 m				
Online PSC			https://podminky.urs.cz/item/CS_URS_2024_01/998722122				
39	K	998722129	Příplatek k ručnímu k přesunu hmot tonážnímu pro vnitřní vodovod za zvětšený přesun ZKD 50 m	t	0,070	164,18	11,49
PP			Přesun hmot pro vnitřní vodovod stanovený z hmotnosti přesunovaného materiálu vodorovná dopravní vzdálenost do 50 m Příplatek k cenám za ruční zvětšený přesun přes vymezenou vodorovnou dopravní vzdálenost za každých dalších započatých 50 m				
Online PSC			https://podminky.urs.cz/item/CS_URS_2024_01/998722129				
D	723		Zdravotechnika - vnitřní plynovod				5 063,00
40	K	723181011	Potrubí měděné polotvrdé spojované lisováním D 15x1 mm	m	5,000	357,38	1 786,90
PP			Potrubí z měděných trubek polotvrdých, spojovaných lisováním Ø 15/1				
Online PSC			https://podminky.urs.cz/item/CS_URS_2024_01/723181011				
41	K	723190901	Uzavření,otevření plynovodního potrubí při opravě	kus	1,000	32,90	32,90
PP			Opravy plynovodního potrubí uzavření nebo otevření potrubí				
Online PSC			https://podminky.urs.cz/item/CS_URS_2024_01/723190901				
42	K	723190907	Odvzdušnění nebo napuštění plynovodního potrubí	m	1,000	28,81	28,81
PP			Opravy plynovodního potrubí odvzdušnění a napuštění potrubí				
Online PSC			https://podminky.urs.cz/item/CS_URS_2024_01/723190907				
43	K	723190909	Zkouška těsnosti potrubí plynovodního	kus	1,000	247,90	247,90
PP			Opravy plynovodního potrubí neúřední zkouška těsnosti dosavadního potrubí				
Online PSC			https://podminky.urs.cz/item/CS_URS_2024_01/723190909				
44	K	723190912	Navaření odbočky na potrubí plynovodní DN 15	kus	1,000	182,21	182,21
PP			Opravy plynovodního potrubí navaření odbočky na potrubí DN 15				
Online PSC			https://podminky.urs.cz/item/CS_URS_2024_01/723190912				
45	K	723230102	Kulový uzávěr přímý PN 5 G 1/2" FF s protipožární armaturou a 2x vnitřním závitem	kus	1,000	959,14	959,14
PP			Armatury se dvěma závitů s protipožární armaturou PN 5 kulové uzávěry přímé závit vnitřní G 1/2" FF				
Online PSC			https://podminky.urs.cz/item/CS_URS_2024_01/723230102				
46	K	723230155	Flexibilní hadice na plyn PN 1 délky 1000 mm pro bajonetové uzávěry	kus	1,000	1 812,82	1 812,82
PP			Armatury se dvěma závitů flexibilní nerezová hadice pro bajonetové uzávěry na plyn PN 1, délky 1 000 mm				
Online PSC			https://podminky.urs.cz/item/CS_URS_2024_01/723230155				

PČ	Typ	Kód	Popis	MJ	Množství	J.cena [CZK]	Cena celkem [CZK]
47	K	998723102	Přesun hmot tonážní pro vnitřní plynovod v objektech v přes 6 do 12 m	t	0,019	648,25	12,32
	PP		Přesun hmot pro vnitřní plynovod stanovený z hmotnosti přesunovaného materiálu vodorovná dopravní vzdálenost do 50 m základní v objektech výšky přes 6 do 12 m				
	Online PSC		https://podminky.urs.cz/item/CS_URS_2024_01/998723102				
	D	725	Zdravotnicka - zařizovací předměty				17 449,86
48	K	725110811	Demontáž klozetů splachovací s nádrží	soubor	1,000	200,38	200,38
	PP		Demontáž klozetů splachovacích s nádrží nebo tlakovým splachovačem				
	Online PSC		https://podminky.urs.cz/item/CS_URS_2024_01/725110811				
49	K	725112171	Kombi klozet s hlubokým splachováním odpad vodorovný	soubor	1,000	5 095,26	5 095,26
	PP		Zařízení záchodů kombi klozety s hlubokým splachováním odpad vodorovný				
	Online PSC		https://podminky.urs.cz/item/CS_URS_2024_01/725112171				
50	K	725210821	Demontáž umyvadel bez výtokových armatur	soubor	1,000	132,37	132,37
	PP		Demontáž umyvadel bez výtokových armatur umyvadel				
	Online PSC		https://podminky.urs.cz/item/CS_URS_2024_01/725210821				
51	K	725211615	Umyvadlo keramické bílé šířky 500 mm s krytem na sifon připevněné na stěnu šrouby	soubor	1,000	4 289,03	4 289,03
	PP		Umyvadla keramická bílá bez výtokových armatur připevněná na stěnu šrouby s krytem na sifon (polosloupem), šířka umyvadla 500 mm				
	Online PSC		https://podminky.urs.cz/item/CS_URS_2024_01/725211615				
52	K	725220831	Demontáž van litinová rohová	soubor	1,000	166,38	166,38
	PP		Demontáž van litinových rohových				
	Online PSC		https://podminky.urs.cz/item/CS_URS_2024_01/725220831				
53	K	725820801	Demontáž baterie nástěnné do G 3 / 4	soubor	3,000	79,35	238,05
	PP		Demontáž baterií nástěnných do G 3/4				
	Online PSC		https://podminky.urs.cz/item/CS_URS_2024_01/725820801				
54	K	725822613	Baterie umyvadlová stojánková páková s výpustí	soubor	1,000	1 707,32	1 707,32
	PP		Baterie umyvadlové stojánkové pákové s výpustí				
	Online PSC		https://podminky.urs.cz/item/CS_URS_2024_01/725822613				
55	K	725841353	Baterie sprchová automatická se směšovací baterií a sprchovou růžicí	soubor	1,000	5 550,98	5 550,98
	PP		Baterie sprchové automatické se směšovací baterií a sprchovou růžicí				
	Online PSC		https://podminky.urs.cz/item/CS_URS_2024_01/725841353				
56	K	998725112	Přesun hmot tonážní pro zařizovací předměty s omezením mechanizace v objektech v přes 6 do 12 m	t	0,051	1 013,37	51,68
	PP		Přesun hmot pro zařizovací předměty stanovený z hmotnosti přesunovaného materiálu vodorovná dopravní vzdálenost do 50 m s omezením mechanizace v objektech výšky přes 6 do 12 m				
	Online PSC		https://podminky.urs.cz/item/CS_URS_2024_01/998725112				
57	K	998725192	Příplatek k přesunu hmot tonážnímu pro zařizovací předměty za zvětšený přesun do 100 m	t	0,051	360,91	18,41
	PP		Přesun hmot pro zařizovací předměty stanovený z hmotnosti přesunovaného materiálu vodorovná dopravní vzdálenost do 50 m Příplatek k cenám za zvětšený přesun přes vymezenou vodorovnou dopravní vzdálenost do 100 m				
	Online PSC		https://podminky.urs.cz/item/CS_URS_2024_01/998725192				
	D	766	Konstrukce truhlářské				48 770,38
58	K	766812840	Demontáž kuchyňských linek dřevěných nebo kovových dl přes 1,8 do 2,1 m	kus	1,000	347,38	347,38
	PP		Demontáž kuchyňských linek dřevěných nebo kovových včetně skříněk uchycených na stěně, délky přes 1800 do 2100 mm				
	Online PSC		https://podminky.urs.cz/item/CS_URS_2024_01/766812840				
	VV		Stavební úpravy v bytě č.4				
	VV		Technická zpráva				
	VV		PŮDORYS 2 NP - stávající stav - v.č. 2				
	VV		PŮDORYS 2 NP - návrh - v.č. 3				
	VV		PŘÍČNÝ ŘEZ - v.č. 4				
	VV		PŮDORYS 2NP - VNITŘNÍ INSTALACE - v.č. 5				
	VV		1		1,000		
	VV		Součet		1,000		
59	K	MOBILIAR-2-013	D+M Kuchyňská linka STANDARD 2100/850/600 mm včetně zařizovacích předmětů.	soubor	1,000	48 423,00	48 423,00
	PP		D+M Kuchyňská linka STANDARD 2100/850/600 mm včetně zařizovacích předmětů.				

PČ	Typ	Kód	Popis	MJ	Množství	J.cena [CZK]	Cena celkem [CZK]
			<p><i>Poznámka k položce:</i> <i>Rozměry standardní sestavy kuchyňské linky</i></p> <p><i>šířka: 210 cm</i> <i>Hloubka horních skříní: 30,5 cm,</i> <i>Hloubka spodních skříní: 58 cm,</i> <i>Výška horních skříní: 57,5 cm,</i> <i>Výška spodních skříní: 85,2 cm (s pracovní deskou), 82 cm (bez pracovní desky).</i></p> <p><i>Horní skříně: dvoudveřová skříňka 80 cm; 50 cm horní skříňka nad digestoř a 40 cm jednodveřová skříňka. Ve skříňkách je jedna odkládací police (mimo skříňky nad digestoř)</i> <i>Spodní skříně: dvoudveřová skříňka 80 cm (bez pracovní desky), jednodveřová skříňka 40 cm s pracovní deskou a jednou vnitřní polici.</i> <i>Barevné provedení: dle odsouhlaseného řešení investorem</i></p> <p><i>Použité materiály:</i> <i>Korpus: materiál LTD tloušťky 20 mm,</i> <i>Příslušenství: závěsy Hettich, válečkové kolejničky, nerezové rukojeti</i></p> <p><i>Spotřebiče osazené v rámci dodávky kuchyňské linky:</i> <i>- plynový sporák samostatně stojící</i> <i>- digestoř (variantní řešení dopojení)</i> <i>- nerezový dřez 500/500 mm vestavný s odkapovou plochou + páková baterie stojánková dřezová</i></p> <p><i>Rozměry</i> <i>Šířka 2100 cm</i> <i>Výška 85 cm</i> <i>Hloubka 60 cm</i></p>				
			<p>Stavební úpravy v bytě č.4 Technická zpráva PŮDORYS 2 NP - návrh - v.č. 3 "KUCHYŇ" 1 Součet</p>			1,000 1,000	
D		771	Podlahy z dlaždic				8 685,46
60	K	771111011	Vysátí podkladu před pokládkou dlažby	m2	3,490	12,87	44,92
			<p>PP Příprava podkladu před provedením dlažby vysátí podlah Online PSC https://podminky.urs.cz/item/CS_URS_2024_01/771111011 VV Stavební úpravy v bytě č.4 VV Technická zpráva VV PŮDORYS 2 NP - stávající stav - v.č. 2 VV PŮDORYS 2 NP - návrh - v.č. 3 VV PŘÍČNÝ ŘEZ - v.č. 4 VV PŮDORYS 2NP - VNITŘNÍ INSTALACE - v.č. 5 VV "KOUPELNA "2,11 2,110 VV "WC " 1,38 1,380 VV Součet 3,490</p>				
61	K	771121011	Nátěr penetrační na podlahu	m2	3,490	50,22	175,27
			<p>PP Příprava podkladu před provedením dlažby nátěr penetrační na podlahu Online PSC https://podminky.urs.cz/item/CS_URS_2024_01/771121011</p>				
62	K	771151013	Samonivelační stěrka podlah pevnosti 20 MPa tl přes 5 do 8 mm	m2	3,490	371,27	1 295,73
			<p>PP Příprava podkladu před provedením dlažby samonivelační stěrka min.pevnosti 20 MPa, tloušťky přes 5 do 8 mm Online PSC https://podminky.urs.cz/item/CS_URS_2024_01/771151013</p>				
63	K	771574416	Montáž podlah keramických hladkých lepených cementovým flexibilním lepidlem přes 9 do 12 ks/m2	m2	3,490	543,88	1 898,14
			<p>PP Montáž podlah z dlaždic keramických lepených cementovým flexibilním lepidlem hladkých, tloušťky do 10 mm přes 9 do 12 ks/m2 Online PSC https://podminky.urs.cz/item/CS_URS_2024_01/771574416 VV Stavební úpravy v bytě č.4 VV Technická zpráva VV PŮDORYS 2 NP - stávající stav - v.č. 2 VV PŮDORYS 2 NP - návrh - v.č. 3 VV PŘÍČNÝ ŘEZ - v.č. 4 VV PŮDORYS 2NP - VNITŘNÍ INSTALACE - v.č. 5 VV "KOUPELNA "2,11 2,110 VV "WC " 1,38 1,380 VV Součet 3,490</p>				
64	M	59761166	dlažba keramická slinutá mrazuvzdorná R10/A povrch hladký/matný tl do 10mm přes 9 do 12ks/m2	m2	3,490	650,00	2 268,50
			dlažba keramická slinutá mrazuvzdorná R10/A povrch hladký/matný tl do 10mm přes 9 do 12ks/m2				
65	K	771577211	Příplatek k montáži podlah keramických lepených cementovým flexibilním lepidlem za plochu do 5 m2	m2	3,490	71,36	249,05
			<p>PP Montáž podlah z dlaždic keramických lepených cementovým flexibilním lepidlem Příplatek k cenám za plochu do 5 m2 jednotlivě Online PSC https://podminky.urs.cz/item/CS_URS_2024_01/771577211</p>				
66	K	771591115	Podlahy spárování silikonem	m	12,400	36,74	455,58

PČ	Typ	Kód	Popis	MJ	Množství	J.cena [CZK]	Cena celkem [CZK]
	PP		Podlahy - dokončovací práce spárování silikonem				
	Online PSC		https://podminky.urs.cz/item/CS_URS_2024_01/771591115				
	VV		Stavební úpravy v bytě č.4				
	VV		Technická zpráva				
	VV		PŮDORYS 2 NP - stávající stav - v.č. 2				
	VV		PŮDORYS 2 NP - návrh - v.č. 3				
	VV		PŘÍČNÝ ŘEZ - v.č. 4				
	VV		PŮDORYS 2NP - VNITŘNÍ INSTALACE - v.č. 5				
	VV		"KOUPELNA "1,45+1,45+1,25+1,25+0,5+0,5+0,65+0,65		7,700		
	VV		"WC " 0,9+0,9+1,45+1,45		4,700		
	VV		Součet		12,400		
67	K	771591264	Izolace těsnícími pásy mezi podlahou a stěnou	m	12,400	162,55	2 015,62
	PP		Izolace podlahy pod dlažbu těsnícími izolačními pásy mezi podlahou a stěnou				
	Online PSC		https://podminky.urs.cz/item/CS_URS_2024_01/771591264				
	VV		Stavební úpravy v bytě č.4				
	VV		Technická zpráva				
	VV		PŮDORYS 2 NP - stávající stav - v.č. 2				
	VV		PŮDORYS 2 NP - návrh - v.č. 3				
	VV		PŘÍČNÝ ŘEZ - v.č. 4				
	VV		PŮDORYS 2NP - VNITŘNÍ INSTALACE - v.č. 5				
	VV		"KOUPELNA "1,45+1,45+1,25+1,25+0,5+0,5+0,65+0,65		7,700		
	VV		"WC " 0,9+0,9+1,45+1,45		4,700		
	VV		Součet		12,400		
68	K	771592011	Čištění vnitřních ploch podlah nebo schodišť po položení dlažby chemickými prostředky	m2	3,490	22,15	77,30
	PP		Čištění vnitřních ploch po položení dlažby podlah nebo schodišť chemickými prostředky				
	Online PSC		https://podminky.urs.cz/item/CS_URS_2024_01/771592011				
	VV		Stavební úpravy v bytě č.4				
	VV		Technická zpráva				
	VV		PŮDORYS 2 NP - stávající stav - v.č. 2				
	VV		PŮDORYS 2 NP - návrh - v.č. 3				
	VV		PŘÍČNÝ ŘEZ - v.č. 4				
	VV		PŮDORYS 2NP - VNITŘNÍ INSTALACE - v.č. 5				
	VV		"KOUPELNA "2,11		2,110		
	VV		"WC " 1,38		1,380		
	VV		Součet		3,490		
69	K	998771122	Přesun hmot tonážní pro podlahy z dlaždic ruční v objektech v přes 6 do 12 m	t	0,145	1 250,20	181,28
	PP		Přesun hmot pro podlahy z dlaždic stanovený z hmotnosti přesunovaného materiálu vodorovná dopravní vzdálenost do 50 m ruční (bez užití mechanizace) v objektech výšky přes 6 do 12 m				
	Online PSC		https://podminky.urs.cz/item/CS_URS_2024_01/998771122				
70	K	998771192	Příplatek k přesunu hmot tonážnímu pro podlahy z dlaždic za zvětšený přesun do 100 m	t	0,145	166,01	24,07
	PP		Přesun hmot pro podlahy z dlaždic stanovený z hmotnosti přesunovaného materiálu vodorovná dopravní vzdálenost do 50 m Příplatek k cenám za zvětšený přesun přes vymezenou vodorovnou dopravní vzdálenost do 100 m				
	Online PSC		https://podminky.urs.cz/item/CS_URS_2024_01/998771192				
D	776		Podlahy povlakové				77 460,01
71	K	776111126	Odstranění zbytků lepidla z podkladu povlakových podlah broušením schodišťových stupňů	m2	60,400	96,90	5 852,76
	PP		Příprava podkladu povlakových podlah a stěn broušením schodišť stávajícího podkladu pro odstranění lepidla (po starých krytinách)				
	Online PSC		https://podminky.urs.cz/item/CS_URS_2024_01/776111126				
	VV		Stavební úpravy v bytě č.4				
	VV		Technická zpráva				
	VV		PŮDORYS 2 NP - stávající stav - v.č. 2				
	VV		PŮDORYS 2 NP - návrh - v.č. 3				
	VV		"CHODBA - PVC" 7,4		7,400		
	VV		"SPÍŽ - PVC" 1,42		1,420		
	VV		"KUCHYŇ - PVC" 14,85		14,850		
	VV		"POKOJ - PVC" 15,13		15,130		
	VV		"OBÝVACÍ POKOJ - PVC" 21,6		21,600		
	VV		Součet		60,400		
72	K	776111311	Vysátí podkladu povlakových podlah	m2	60,400	12,87	777,35
	PP		Příprava podkladu povlakových podlah a stěn vysátí podlah				
	Online PSC		https://podminky.urs.cz/item/CS_URS_2024_01/776111311				
73	K	776121112	Vodou ředitelná penetrace savého podkladu povlakových podlah	m2	23,670	33,60	795,31
	PP		Příprava podkladu povlakových podlah a stěn penetrace vodou ředitelná podlah				
	Online PSC		https://podminky.urs.cz/item/CS_URS_2024_01/776121112				
	VV		Stavební úpravy v bytě č.4				
	VV		Technická zpráva				
	VV		PŮDORYS 2 NP - stávající stav - v.č. 2				
	VV		PŮDORYS 2 NP - návrh - v.č. 3				
	VV		"CHODBA - PVC" 7,4		7,400		
	VV		"SPÍŽ - PVC" 1,42		1,420		
	VV		"KUCHYŇ - PVC" 14,85		14,850		
	VV		Součet		23,670		

PČ	Typ	Kód	Popis	MJ	Množství	J.cena [CZK]	Cena celkem [CZK]
74	K	776141112	Stěrka podlahová nivelační pro vyrovnání podkladu povlakových podlah pevnosti 20 MPa tl přes 3 do 5 mm	m2	23,670	284,41	6 731,98
	PP		Příprava podkladu povlakových podlah a stěn vyrovnání samonivelační stěrkou podlah min.pevnosti 20 MPa, tloušťky přes 3 do 5 mm				
	Online PSC		https://podminky.urs.cz/item/CS_URS_2024_01/776141112				
	VV		Stavební úpravy v bytě č.4				
	VV		Technická zpráva				
	VV		PŮDORYS 2 NP - stávající stav - v.č. 2				
	VV		PŮDORYS 2 NP - návrh - v.č. 3				
	VV		"CHODBA - PVC" 7,4		7,400		
	VV		"SPÍŽ - PVC" 1,42		1,420		
	VV		"KUCHYŇ - PVC" 14,85		14,850		
	VV		Součet		23,670		
75	K	776201812	Demontáž lepených povlakových podlah s podložkou ručně	m2	63,890	129,98	8 304,42
	PP		Demontáž povlakových podlahovin lepených ručně s podložkou				
	Online PSC		https://podminky.urs.cz/item/CS_URS_2024_01/776201812				
	VV		Stavební úpravy v bytě č.4				
	VV		Technická zpráva				
	VV		PŮDORYS 2 NP - stávající stav - v.č. 2				
	VV		PŮDORYS 2 NP - návrh - v.č. 3				
	VV		"CHODBA - PVC" 7,4		7,400		
	VV		"KOUPELNA - PVC" 2,11		2,110		
	VV		"WC - PVC" 1,38		1,380		
	VV		"SPÍŽ - PVC" 1,42		1,420		
	VV		"KUCHYŇ - PVC" 14,85		14,850		
	VV		"POKOJ - PVC" 15,13		15,130		
	VV		"OBÝVACÍ POKOJ - PVC" 21,6		21,600		
	VV		Součet		63,890		
76	K	776221111	Lepení pásů z PVC standardním lepidlem	m2	60,400	143,97	8 695,79
	PP		Montáž podlahovin z PVC lepením standardním lepidlem z pásů				
	Online PSC		https://podminky.urs.cz/item/CS_URS_2024_01/776221111				
	VV		Stavební úpravy v bytě č.4				
	VV		Technická zpráva				
	VV		PŮDORYS 2 NP - stávající stav - v.č. 2				
	VV		PŮDORYS 2 NP - návrh - v.č. 3				
	VV		"CHODBA - PVC" 7,4		7,400		
	VV		"SPÍŽ - PVC" 1,42		1,420		
	VV		"KUCHYŇ - PVC" 14,85		14,850		
	VV		"POKOJ - PVC" 15,13		15,130		
	VV		"OBÝVACÍ POKOJ - PVC" 21,6		21,600		
	VV		Součet		60,400		
77	M	28412245	krytina podlahová heterogenní š 1,5m tl 2mm	m2	26,037	400,00	10 414,80
	PP		krytina podlahová heterogenní š 1,5m tl 2mm				
	VV		Stavební úpravy v bytě č.4				
	VV		Technická zpráva				
	VV		PŮDORYS 2 NP - stávající stav - v.č. 2				
	VV		PŮDORYS 2 NP - návrh - v.č. 3				
	VV		"CHODBA - PVC" 7,4		7,400		
	VV		"SPÍŽ - PVC" 1,42		1,420		
	VV		"KUCHYŇ - PVC" 14,85		14,850		
	VV		Součet		23,670		
	VV		23,67*1,1 'Přepočtené koeficientem množství		26,037		
78	M	28411109	PVC vinyl heterogenní s textilní podložkou tl 3,1mm, nášlapná vrstva 0,5mm, hořlavost Cfl-s1, smykové tření $\mu \geq 0,3$, třída zátěže 32/41, útlum 16dB, otlak 0,2	m2	40,403	458,40	18 520,74
	PP		PVC vinyl heterogenní s textilní podložkou tl 3,1mm, nášlapná vrstva 0,5mm, hořlavost Cfl-s1, smykové tření $\mu \geq 0,3$, třída zátěže 32/41, útlum 16dB, otlak 0,2				
	VV		Stavební úpravy v bytě č.4				
	VV		Technická zpráva				
	VV		PŮDORYS 2 NP - stávající stav - v.č. 2				
	VV		PŮDORYS 2 NP - návrh - v.č. 3				
	VV		"POKOJ - PVC" 15,13		15,130		
	VV		"OBÝVACÍ POKOJ - PVC" 21,6		21,600		
	VV		Součet		36,730		
	VV		36,73*1,1 'Přepočtené koeficientem množství		40,403		
79	K	776223111	Spoj povlakových podlahovin z PVC svařováním za tepla	m	60,400	57,55	3 476,02
	PP		Montáž podlahovin z PVC spoj podlah svařováním za tepla (včetně frézování)				
	Online PSC		https://podminky.urs.cz/item/CS_URS_2024_01/776223111				
	VV		Stavební úpravy v bytě č.4				
	VV		Technická zpráva				
	VV		PŮDORYS 2 NP - stávající stav - v.č. 2				
	VV		PŮDORYS 2 NP - návrh - v.č. 3				
	VV		"CHODBA - PVC" 7,4		7,400		
	VV		"SPÍŽ - PVC" 1,42		1,420		
	VV		"KUCHYŇ - PVC" 14,85		14,850		
	VV		"POKOJ - PVC" 15,13		15,130		
	VV		"OBÝVACÍ POKOJ - PVC" 21,6		21,600		

PČ	Typ	Kód	Popis	MJ	Množství	J.cena [CZK]	Cena celkem [CZK]
	VV		Součet		60,400		
80	K	776411111	Montáž obvodových soklíků výšky do 80 mm	m	67,050	63,63	4 266,39
	PP		Montáž soklíků lepením obvodových, výšky do 80 mm				
	Online PSC		https://podminky.urs.cz/item/CS_URS_2024_01/776411111				
	VV		Stavební úpravy v bytě č.4				
	VV		Technická zpráva				
	VV		PŮDORYS 2 NP - stávající stav - v.č. 2				
	VV		PŮDORYS 2 NP - návrh - v.č. 3				
	VV		"CHODBA - PVC"4+4+1,85+1,85		11,700		
	VV		"SPÍŽ - PVC" 1,05+1,05+1,35+1,35		4,800		
	VV		"KUCHYŇ - PVC" 5,4+5,4+2,625+2,625		16,050		
	VV		"POKOJ - PVC" 4,45+4,45+3,4+3,4		15,700		
	VV		"OBÝVACÍ POKOJ - PVC" 4+4+5,4+5,4		18,800		
	VV		Součet		67,050		
81	M	28411003	lišta soklová PVC 30x30mm	m	68,391	24,16	1 652,33
	PP		lišta soklová PVC 30x30mm				
	VV		67,05*1,02 'Přepočtené koeficientem množství		68,391		
82	K	776991221	Základní čištění nově položených podlahovin včetně jednosložkového jednovrstvého polymerního nátěru	m2	60,400	55,74	3 366,70
	PP		Ostatní práce údržba nových podlahovin po pokládce čištění včetně ošetření polymerním nátěrem jednosložkovým jednovrstvým				
	Online PSC		https://podminky.urs.cz/item/CS_URS_2024_01/776991221				
83	K	776991821	Odstranění lepidla ručně z podlah	m2	27,160	153,58	4 171,23
	PP		Ostatní práce odstranění lepidla ručně z podlah				
	Online PSC		https://podminky.urs.cz/item/CS_URS_2024_01/776991821				
	VV		Stavební úpravy v bytě č.4				
	VV		Technická zpráva				
	VV		PŮDORYS 2 NP - stávající stav - v.č. 2				
	VV		PŮDORYS 2 NP - návrh - v.č. 3				
	VV		"CHODBA - PVC" 7,4		7,400		
	VV		"KOUPELNA - PVC"2,11		2,110		
	VV		"WC - PVC" 1,38		1,380		
	VV		"SPÍŽ - PVC" 1,42		1,420		
	VV		"KUCHYŇ - PVC" 14,85		14,850		
	VV		Součet		27,160		
84	K	998776122	Přesun hmot tonážní pro podlahy povlakové ruční v objektech v přes 6 do 12 m	t	0,379	1 014,35	384,44
	PP		Přesun hmot pro podlahy povlakové stanovený z hmotnosti přesunovaného materiálu vodorovná dopravní vzdálenost do 50 m ruční (bez užití mechanizace) v objektech výšky přes 6 do 12 m				
	Online PSC		https://podminky.urs.cz/item/CS_URS_2024_01/998776122				
85	K	998776129	Příplatek k ručnímu přesunu hmot tonážnímu pro podlahy povlakové za zvětšený přesun ZKD 50 m	t	0,379	131,27	49,75
	PP		Přesun hmot pro podlahy povlakové stanovený z hmotnosti přesunovaného materiálu vodorovná dopravní vzdálenost do 50 m Příplatek k cenám za ruční zvětšený přesun přes vymezenou vodorovnou dopravní vzdálenost za každých dalších započatých 50 m				
	Online PSC		https://podminky.urs.cz/item/CS_URS_2024_01/998776129				
	D	781	Dokončovací práce - obklady				48 045,57
86	K	781111011	Ometení (oprášení) stěny při přípravě podkladu	m2	21,156	6,12	129,47
	PP		Příprava podkladu před provedením obkladu oprášení (ometení) stěny				
	Online PSC		https://podminky.urs.cz/item/CS_URS_2024_01/781111011				
87	K	781131112	Izolace pod obklad nátěrem nebo stěrkou ve dvou vrstvách	m2	12,800	392,74	5 027,07
	PP		Izolace stěny pod obklad izolace nátěrem nebo stěrkou ve dvou vrstvách				
	Online PSC		https://podminky.urs.cz/item/CS_URS_2024_01/781131112				
	VV		Stavební úpravy v bytě č.4				
	VV		Technická zpráva				
	VV		PŮDORYS 2 NP - stávající stav - v.č. 2				
	VV		PŮDORYS 2 NP - návrh - v.č. 3				
	VV		"KOUPELNA "				
	VV		(1,45+1,45+1,25+1,25+0,5+0,5)*2		12,800		
	VV		Součet		12,800		
88	K	781131264	Izolace pod obklad těsnícími pásy mezi podlahou a stěnou	m	8,000	162,55	1 300,40
	PP		Izolace stěny pod obklad izolace těsnícími izolačními pásy mezi podlahou a stěnou				
	Online PSC		https://podminky.urs.cz/item/CS_URS_2024_01/781131264				
	VV		Stavební úpravy v bytě č.4				
	VV		Technická zpráva				
	VV		PŮDORYS 2 NP - stávající stav - v.č. 2				
	VV		PŮDORYS 2 NP - návrh - v.č. 3				
	VV		"KOUPELNA "				
	VV		4*2		8,000		
	VV		Součet		8,000		
89	K	781151014	Lokální vyrovnání podkladu stěrkou do tl 3 mm pl přes 0,5 do 1,0 m2	kus	21,156	180,30	3 814,43

PČ	Typ	Kód	Popis	MJ	Množství	J.cena [CZK]	Cena celkem [CZK]
	PP		Příprava podkladu před provedením obkladu lokální vyrovnání podkladu stěrkou, tloušťky do 3 mm, plochy přes 0,5 do 1,0 m ²				
	Online PSC		https://podminky.urs.cz/item/CS_URS_2024_01/781151014				
90	K	781151031	Celoplošné vyrovnání podkladu stěrkou tl 3 mm	m ²	21,156	171,06	3 618,95
	PP		Příprava podkladu před provedením obkladu celoplošné vyrovnání podkladu stěrkou, tloušťky 3 mm				
	Online PSC		https://podminky.urs.cz/item/CS_URS_2024_01/781151031				
91	K	781151041	Příplatek k cenám celoplošné vyrovnání stěrkou za každý další 1 mm přes tl 3 mm	m ²	21,156	51,10	1 081,07
	PP		Příprava podkladu před provedením obkladu celoplošné vyrovnání podkladu příplatek za každý další 1 mm tloušťky přes 3 mm				
	Online PSC		https://podminky.urs.cz/item/CS_URS_2024_01/781151041				
92	K	781471810	Demontáž obkladů z obkladaček keramických kladených do malty	m ²	20,400	107,87	2 200,55
	PP		Demontáž obkladů z dlaždic keramických kladených do malty				
	Online PSC		https://podminky.urs.cz/item/CS_URS_2024_01/781471810				
	VV		Stavební úpravy v bytě č.4				
	VV		Technická zpráva				
	VV		PŮDORYS 2 NP - stávající stav - v.č. 2				
	VV		PŮDORYS 2 NP - návrh - v.č. 3				
	VV		"KOUPELNA "				
	VV		(1,45+1,45+1,25+1,25+0,5+0,5)*2		12,800		
	VV		Mezisoučet		12,800		
	VV		"WC "				
	VV		(1,4+1,4+0,9+0,9-0,8)*2		7,600		
	VV		Mezisoučet		7,600		
	VV		Součet		20,400		
93	K	781472219	Montáž obkladů keramických hladkých lepených cementovým flexibilním lepidlem přes 22 do 25 ks/m ²	m ²	21,156	650,00	13 751,40
	PP		Montáž keramických obkladů stěn lepených cementovým flexibilním lepidlem hladkých přes 22 do 25 ks/m ²				
	Online PSC		https://podminky.urs.cz/item/CS_URS_2024_01/781472219				
	VV		Stavební úpravy v bytě č.4				
	VV		Technická zpráva				
	VV		PŮDORYS 2 NP - stávající stav - v.č. 2				
	VV		PŮDORYS 2 NP - návrh - v.č. 3				
	VV		"KOUPELNA "				
	VV		(1,45+1,45+1,25+1,25+0,5+0,5)*2		12,800		
	VV		Mezisoučet		12,800		
	VV		"WC "				
	VV		(1,4+1,4+0,9+0,9-0,8)*2		7,600		
	VV		Mezisoučet		7,600		
	VV		"KUCHYŇ"				
	VV		(0,6*2,1)*0,6		0,756		
	VV		Součet		21,156		
94	M	59761704	obklad keramický nemrazuvzdorný povrch hladký/lesklý tl do 10mm přes 22 do 25ks/m ²	m ²	23,272	450,00	10 472,40
	PP		obklad keramický nemrazuvzdorný povrch hladký/lesklý tl do 10mm přes 22 do 25ks/m ²				
	VV		21,156*1,1 'Přepočtené koeficientem množství		23,272		
95	K	781472291	Příplatek k montáži obkladů keramických lepených cementovým flexibilním lepidlem za plochu do 10 m ²	m ²	20,400	76,46	1 559,78
	PP		Montáž keramických obkladů stěn lepených cementovým flexibilním lepidlem Příplatek k cenám za plochu do 10 m ² jednotlivě				
	Online PSC		https://podminky.urs.cz/item/CS_URS_2024_01/781472291				
96	K	781472292	Příplatek k montáži obkladů keramických lepených cementovým flexibilním lepidlem za omezený prostor	m ²	20,400	127,43	2 599,57
	PP		Montáž keramických obkladů stěn lepených cementovým flexibilním lepidlem Příplatek k cenám za obklady v omezeném prostoru				
	Online PSC		https://podminky.urs.cz/item/CS_URS_2024_01/781472292				
97	K	781492251	Montáž profilů ukončovacích lepených flexibilním cementovým lepidlem	m	16,000	91,62	1 465,92
	PP		Obklad - dokončující práce montáž profilu lepeného flexibilním cementovým lepidlem ukončovacího				
	Online PSC		https://podminky.urs.cz/item/CS_URS_2024_01/781492251				
	VV		Stavební úpravy v bytě č.4				
	VV		Technická zpráva				
	VV		PŮDORYS 2 NP - stávající stav - v.č. 2				
	VV		PŮDORYS 2 NP - návrh - v.č. 3				
	VV		"KOUPELNA "				
	VV		6*2		12,000		
	VV		Mezisoučet		12,000		
	VV		"WC "				
	VV		2*2		4,000		
	VV		Mezisoučet		4,000		
	VV		Součet		16,000		
98	M	28342001	lišta ukončovací z PVC 8mm	m	16,800	24,32	408,58
	PP		lišta ukončovací z PVC 8mm				
	VV		16*1,05 'Přepočtené koeficientem množství		16,800		
99	K	998781112	Přesun hmot tonážní pro obklady keramické s omezením mechanizace v objektech v přes 6 do 12 m	t	0,620	827,50	513,05

PČ	Typ	Kód	Popis	MJ	Množství	J.cena [CZK]	Cena celkem [CZK]
	PP		Přesun hmot pro obklady keramické stanovený z hmotnosti přesunovaného materiálu vodorovná dopravní vzdálenost do 50 m s omezením mechanizace v objektech výšky přes 6 do 12 m				
	Online PSC		https://podminky.urs.cz/item/CS_URS_2024_01/998781112				
100	K	998781192	Příplatek k přesunu hmot tonážnímu pro obklady keramické za zvětšený přesun do 100 m	t	0,620	166,01	102,93
	PP		Přesun hmot pro obklady keramické stanovený z hmotnosti přesunovaného materiálu vodorovná dopravní vzdálenost do 50 m				
	Online PSC		Příplatek k cenám za zvětšený přesun přes vymezenou vodorovnou dopravní vzdálenost do 100 m https://podminky.urs.cz/item/CS_URS_2024_01/998781192				
	D	784	Dokončovací práce - malby a tapety				33 894,15
101	K	784111001	Oprášení (ometení) podkladu v místnostech v do 3,80 m	m2	259,586	4,90	1 271,97
	PP		Oprášení (ometení) podkladu v místnostech výšky do 3,80 m				
	Online PSC		https://podminky.urs.cz/item/CS_URS_2024_01/784111001				
	VV		Stavební úpravy v bytě č.4				
	VV		Technická zpráva				
	VV		PŮDORYS 2 NP - stávající stav - v.č. 2				
	VV		PŮDORYS 2 NP - návrh - v.č. 3				
	VV		"CHODBA "				
	VV		(4+4+1,85+1,85)*2,8		32,760		
	VV		4*1,85		7,400		
	VV		Mezisoučet		40,160		
	VV		"KOUPELNA "				
	VV		(1,45+1,45+1,25+1,25+0,5+0,5)*0,8		5,120		
	VV		1,45*1,25		1,813		
	VV		0,5*0,5		0,250		
	VV		Mezisoučet		7,183		
	VV		"WC "				
	VV		(1,4+1,4+0,9+0,9)*0,8		3,680		
	VV		1,4*0,9		1,260		
	VV		Mezisoučet		4,940		
	VV		"SPÍŽ "				
	VV		(1,05+1,05+1,35+1,35)*2,8		13,440		
	VV		1,05*1,35		1,418		
	VV		Mezisoučet		14,858		
	VV		"KUCHYŇ "				
	VV		(2,625+2,625+5,4+5,4)*2,8		44,940		
	VV		2,625*5,4		14,175		
	VV		Mezisoučet		59,115		
	VV		"POKOJ "				
	VV		(4,45+4,45+3,4+3,4)*2,8		43,960		
	VV		4,45*3,4		15,130		
	VV		Mezisoučet		59,090		
	VV		"OBÝVACÍ POKOJ - PVC"				
	VV		(4+4+5,4+5,4)*2,8		52,640		
	VV		4*5,4		21,600		
	VV		Mezisoučet		74,240		
	VV		Součet		259,586		
102	K	784121001	Oškrabání malby v místnostech v do 3,80 m	m2	259,586	30,25	7 852,48
	PP		Oškrabání malby v místnostech výšky do 3,80 m				
	Online PSC		https://podminky.urs.cz/item/CS_URS_2024_01/784121001				
103	K	784161201	Lokální vyrovnaní podkladu sádrovou stěrkou pl do 0,1 m2 v místnostech v do 3,80 m	kus	259,586	40,99	10 640,43
	PP		Lokální vyrovnaní podkladu sádrovou stěrkou, tloušťky do 3 mm, plochy do 0,1 m2 v místnostech výšky do 3,80 m				
	Online PSC		https://podminky.urs.cz/item/CS_URS_2024_01/784161201				
	VV		Stavební úpravy v bytě č.4				
	VV		Technická zpráva				
	VV		PŮDORYS 2 NP - stávající stav - v.č. 2				
	VV		PŮDORYS 2 NP - návrh - v.č. 3				
	VV		"CHODBA "				
	VV		(4+4+1,85+1,85)*2,8		32,760		
	VV		4*1,85		7,400		
	VV		Mezisoučet		40,160		
	VV		"KOUPELNA "				
	VV		(1,45+1,45+1,25+1,25+0,5+0,5)*0,8		5,120		
	VV		1,45*1,25		1,813		
	VV		0,5*0,5		0,250		
	VV		Mezisoučet		7,183		
	VV		"WC "				
	VV		(1,4+1,4+0,9+0,9)*0,8		3,680		
	VV		1,4*0,9		1,260		
	VV		Mezisoučet		4,940		
	VV		"SPÍŽ "				
	VV		(1,05+1,05+1,35+1,35)*2,8		13,440		
	VV		1,05*1,35		1,418		
	VV		Mezisoučet		14,858		
	VV		"KUCHYŇ "				
	VV		(2,625+2,625+5,4+5,4)*2,8		44,940		
	VV		2,625*5,4		14,175		
	VV		Mezisoučet		59,115		

PČ	Typ	Kód	Popis	MJ	Množství	J.cena [CZK]	Cena celkem [CZK]
VV			"POKOJ "				
VV			(4,45+4,45+3,4+3,4)*2,8		43,960		
VV			4,45*3,4		15,130		
VV			Mezisoučet		59,090		
VV			"OBÝVACÍ POKOJ - PVC"				
VV			(4+4+5,4+5,4)*2,8		52,640		
VV			4*5,4		21,600		
VV			Mezisoučet		74,240		
VV			Součet		259,586		
104	K	784181121	Hloubková jednonásobná bezbarvá penetrace podkladu v místnostech v do 3,80 m	m2	259,586	19,79	5 137,21
	PP		Penetrace podkladu jednonásobná hloubková akrylátová bezbarvá v místnostech výšky do 3,80 m				
	Online PSC		https://podminky.urs.cz/item/CS_URS_2024_01/784181121				
105	K	784221101	Dvojnásobné bílé malby ze směsí za sucha dobře otěruvzdorných v místnostech do 3,80 m	m2	259,586	34,64	8 992,06
	PP		Malby z malířských směsí otěruvzdorných za sucha dvojnásobné, bílé za sucha otěruvzdorné dobře v místnostech výšky do 3,80 m				
	Online PSC		https://podminky.urs.cz/item/CS_URS_2024_01/784221101				
	D	HZS	Hodinové zúčtovací sazby				9 291,60
106	K	HZS2232	Hodinová zúčtovací sazba elektrikář odborný	hod	20,000	464,58	9 291,60
	PP		Hodinové zúčtovací sazby profesí PSV provádění stavebních instalací elektrikář odborný				
	Online PSC		https://podminky.urs.cz/item/CS_URS_2024_01/HZS2232				
	VV		Úprava rozvodů / vypínačů a zásuvek v rámci ploch dotčených stavbou.				
	VV		20		20,000		
	VV		Součet		20,000		

KRYCÍ LIST SOUPISU PRACÍ

Stavba:

FN - Byt elektroinstalace

Objekt:

1 - Elektroinstalace

KSO:

Místo:

CC-CZ:

Datum:

8. 2. 2022

Zadavatel:

IČ:

DIČ:

Zhotovitel:

IČ:

DIČ:

Projektant:

IČ:

DIČ:

Zpracovatel:

IČ:

DIČ:

Poznámka:

Cena bez DPH				76 667,05
---------------------	--	--	--	------------------

	Základ daně	Sazba daně	Výše daně	
DPH základní	76 667,05	21,00%	16 100,08	
snížená	0,00	15,00%	0,00	

Cena s DPH	v	CZK	92 767,13
-------------------	----------	------------	------------------

Projektant

Zpracovatel

Datum a podpis:

Razítko

Datum a podpis:

Razítko

Objednavatel

Zhotovitel

Datum a podpis:

Razítko

Datum a podpis:

Razítko

REKAPITULACE ČLENĚNÍ SOUPISU PRACÍ

Stavba: FN - Byt elektroinstalace

Objekt: **1 - Elektroinstalace**

Místo:

Datum: 8. 2. 2022

Zadavatel:

Projektant:

Zhotovitel:

Zpracovatel:

Kód dílu - Popis

Cena celkem [CZK]

Náklady ze soupisu prací	76 667,05
PSV - Práce a dodávky PSV	76 667,05
741 - Elektroinstalace - silnoproud	68 326,10
46-M - Zemní práce při extr.mont.pracích	8 340,95

SOUPIS PRACÍ

Stavba:

FN - Byt elektroinstalace

Objekt:

1 - Elektroinstalace

Místo:

Datum: 8. 2. 2022

Zadavatel:

Projektant:

Zhotovitel:

Zpracovatel:

PČ	Typ	Kód	Popis	MJ	Množství	J.cena [CZK]	Cena celkem [CZK]	Cenová soustava
----	-----	-----	-------	----	----------	--------------	-------------------	-----------------

Náklady soupisu celkem

76 667,05

D	PSV		Práce a dodávky PSV				76 667,05	
D	741		Elektroinstalace - silnoproud				68 326,10	
1	K	740991920R1	Demontáže stávající elektroinstalace	soubor	1,000	287,50	287,50	
	PP		Demontáže stávající elektroinstalace					
	P		Poznámka k položce: viz výkr. D.1.4.3-1 až 9					
	VV		1		1,000			
9	K	741112061	Montáž krabice přístrojová zapuštěná plastová kruhová	kus	24,000	63,25	1 518,00	
	PP		Montáž krabic elektroinstalačních bez napojení na trubky a lišty, demontáže a montáže víčka a přístroje přístrojových zapuštěných plastových kruhových					
	P		Poznámka k položce: viz výkr. D.1.4.3-1 až 9					
10	M	345715120R	krabice přístrojová instalační KP 67x67	kus	24,000	51,75	1 242,00	
	PP		krabice přístrojová instalační KP 67x67					
	P		Poznámka k položce: viz výkr. D.1.4.3-1 až 9					
18	M	345629051R	svornice ochranná-EP	kus	1,000	274,85	274,85	
	PP		svornice ochranná-EP					
	P		Poznámka k položce: viz výkr. D.1.4.3-1 až 9					
	VV		1		1,000			
20	K	741120301	Montáž vodičů Cu izolovaný plný a laněný s PVC pláštěm žíla 0,55-16 mm ² pevně (CY, CHAH-R(V))	m	11,000	35,65	392,15	
	PP		Montáž vodičů izolovaných měděných bez ukončení uložených pevně plných a laněných s PVC pláštěm, bezhalogenových, ohniodolných (např. CY, CHAH-V) průřezu žíly 0,55 až 16 mm ²					
	P		Poznámka k položce: viz výkr. D.1.4.3-1 až 9					
22	M	34140844	vodič izolovaný s Cu jádrem 6mm ² (H07V-R)	m	11,000	28,75	316,25	
	PP		vodič izolovaný s Cu jádrem 6mm ² (H07V-R)					
	P		Poznámka k položce: H07V-R viz výkr. D.1.4.3-1 až 9					
29	K	741122015	Montáž kabelů Cu bez ukončení uložený pod omítku plný kulatý 3x1,5 mm ² (CYKY)	m	185,000	35,65	6 595,25	
	PP		Montáž kabelů měděných bez ukončení uložených pod omítku plných kulatých (např. CYKY), počtu a průřezu žil 3x1,5 mm ²					
	P		Poznámka k položce: viz výkr. D.1.4.3-1 až 9					
155	K	741122016	Montáž kabelů Cu bez ukončení uložený pod omítku plný kulatý 3x2,5 až 6 mm ² (např. CYKY)	m	320,000	35,65	11 408,00	CS ÚRS 2021 02
	PP		Montáž kabelů měděných bez ukončení uložených pod omítku plných kulatých (např. CYKY), počtu a průřezu žil 3x2,5 až 6 mm ²					
		Online PSC	https://podminky.urs.cz/item/CS_URS_2021_02/741122016					
156	M	PKB.711891	CYKY-J 5x6	m	8,000	102,35	818,80	
	PP		CYKY-J 5x6					
31	M	34111030	kabel silový s Cu jádrem 1kV 3x1,5mm ² (CYKY)	m	185,000	27,60	5 106,00	
	PP		kabel silový s Cu jádrem 1kV 3x1,5mm ² (CYKY)					
	P		Poznámka k položce: CYKY viz výkr. D.1.4.3-1 až 9					
32	M	34111036	kabel silový s Cu jádrem 1kV 3x2,5mm ² (CYKY)	m	320,000	34,50	11 040,00	
	PP		kabel silový s Cu jádrem 1kV 3x2,5mm ² (CYKY)					
	P		Poznámka k položce: CYKY viz výkr. D.1.4.3-1 až 9					
43	K	741130001	Ukončení vodičů izolovaných do 2,5mm ² v rozváděči nebo na přístroji	kus	54,000	20,70	1 117,80	
	PP		Ukončení vodičů izolovaných s označením a zapojením v rozváděči nebo na přístroji, průřezu žíly do 2,5 mm ²					
	P		Poznámka k položce: viz výkr. D.1.4.3-1 až 9					
45	K	741130023	Ukončení vodičů izolovaných do 6 mm ² na svorkovnici	kus	2,000	25,30	50,60	
	PP		Ukončení vodičů izolovaných s označením a zapojením na svorkovnici s otevřením a uzavřením krytu, průřezu žíly do 6 mm ²					
	P		Poznámka k položce: viz výkr. D.1.4.3-1 až 9					
55	K	741210005	Montáž rozvodnice oceloplechová nebo plastová běžná do 200 kg	kus	1,000	2 093,00	2 093,00	
	PP		Montáž rozvodnic oceloplechových nebo plastových bez zapojení vodičů běžných, hmotnosti do 200 kg					
	P		Poznámka k položce: viz výkr. D.1.4.3-1 až 9					
	VV		1		1,000			
56	M	357131220R1	RP1 rozvodnice zapuštěná včetně výstroje	kus	1,000	11 063,00	11 063,00	
	PP		RP1 rozvodnice nástěnná, dle výkresu č. D.1.4.3-9 kompletní					

PČ	Typ	Kód	Popis	MJ	Množství	J.cena [CZK]	Cena celkem [CZK]	Cenová soustava
	P		<i>Poznámka k položce:</i> viz výkr. D.1.4.3-1 až 9					
	VV		1		1,000			
57	K	741310101	Montáž vypínač (polo)zapuštěný bezšroubové připojení 1-jednopolový	kus	6,000	224,25	1 345,50	
	PP		Montáž spínačů jedno nebo dvoupólových polozapuštěných nebo zapuštěných se zapojením vodičů bezšroubové připojení vypínačů, řazení 1-jednopolových					
	P		<i>Poznámka k položce:</i> viz výkr. D.1.4.3-1 až 9					
58	M	34535515	spínač jednopólový 10A bílý	kus	6,000	235,75	1 414,50	
	PP		spínač jednopólový 10A bílý, slonová kost					
	P		<i>Poznámka k položce:</i> viz výkr. D.1.4.3-1 až 9					
67	K	741310122	Montáž přepínač (polo)zapuštěný bezšroubové připojení 6-střídavý	kus	2,000	224,25	448,50	
	PP		Montáž spínačů jedno nebo dvoupólových polozapuštěných nebo zapuštěných se zapojením vodičů bezšroubové připojení přepínačů, řazení 6-střídavých					
	P		<i>Poznámka k položce:</i> viz výkr. D.1.4.3-1 až 9					
	VV		2		2,000			
68	M	34535555	přepínač střídavý řazení 6 10A bílá	kus	2,000	224,25	448,50	
	PP		přepínač střídavý řazení 6 10A bílý, slonová kost					
	P		<i>Poznámka k položce:</i> viz výkr. D.1.4.3-1 až 9					
	VV		2		2,000			
73	K	741313002	Montáž zásuvka (polo)zapuštěná bezšroubové připojení 2P+PE dvojitá zapojení - průběžná	kus	16,000	224,25	3 588,00	
	PP		Montáž zásuvek domovních se zapojením vodičů bezšroubové připojení polozapuštěných nebo zapuštěných 10/16 A, provedení 2P + PE dvojitá zapojení pro průběžnou montáž					
	P		<i>Poznámka k položce:</i> viz výkr. D.1.4.3-1 až 9					
74	M	34555103	zásuvka 1násobná 16A bílá	kus	16,000	180,55	2 888,80	
	PP		zásuvka 1násobná 16A bílý, slonová kost					
	P		<i>Poznámka k položce:</i> viz výkr. D.1.4.3-1 až 9					
	VV		16		16,000			
79	K	741320101	Montáž jistič jednopólový nn do 25 A bez krytu	kus	1,000	224,25	224,25	
	PP		Montáž jističů se zapojením vodičů jednopólových nn do 25 A bez krytu					
	P		<i>Poznámka k položce:</i> viz výkr. D.1.4.3-1 až 9					
80	M	358221070R-R	jistič 1pólový-charakteristika B LPN (LSN) 25B/1	kus	1,000	212,75	212,75	
	PP		jistič 1pólový-charakteristika B LPN (LSN) 6B/1					
	P		<i>Poznámka k položce:</i> viz výkr. D.1.4.3-1 až 9					
	VV		1 " do stávajícího rozvaděče "		1,000			
90	K	348212750R10	D+M objímky včetně zdroje	kus	6,000	67,85	407,10	
	PP		"A" LED svítidlo přisazené, 24W, bílé, IP 20, 230 V do pokojů					
	P		<i>Poznámka k položce:</i> viz výkr. D.1.4.3-1 až 9					
102	K	R00002	Výchozí revize elektroinstalace	kus	1,000	4 025,00	4 025,00	
	PP		revize elektroinstalace					
	P		<i>Poznámka k položce:</i> viz výkr. D.1.4.3-1 až 9					
	VV		1		1,000			
	D	46-M	Zemní práce při extr.mont.pracích				8 340,95	
134	K	460270181R	Zazdění skříní nn bez koncového dílu hloubky do 30 cm, výšky 105 cm a šířky do 75 cm	kus	1,000	1 782,50	1 782,50	
	PP		Zazdění skříní nn bez koncového dílu hloubky do 30 cm, výšky 105 cm a šířky do 75 cm					
	P		<i>Poznámka k položce:</i> viz výkr. D.1.4.3-1 až 9					
148	K	460680201	Vybourání otvorů ve zdivu betonové plochy do 0,02 m ² , tloušťky do 15 cm	kus	5,000	86,25	431,25	
	PP		Prorážení otvorů a ostatní bourací práce vybourání otvoru ve zdivu betonové plochy do 0,0225 m ² a tloušťky do 15 cm					
	P		<i>Poznámka k položce:</i> viz výkr. D.1.4.3-1 až 9					
149	K	460680402	Vysekání kapes a výklenků ve zdivu z lehkých betonů, dutých cihel a tvárníc pro krabice 10x10x8 cm	kus	24,000	48,30	1 159,20	
	PP		Prorážení otvorů a ostatní bourací práce vysekání kapes nebo výklenků ve zdivu z lehkých betonů, dutých cihel nebo tvárníc pro osazení špalíků, kotevnic prvků nebo krabic, velikosti 10x10x8 cm					
	P		<i>Poznámka k položce:</i> viz výkr. D.1.4.3-1 až 9					
150	K	460680582	Vysekání rýh pro montáž trubek a kabelů v cihelných zdech hloubky do 3 cm a šířky do 5 cm	m	75,000	28,75	2 156,25	
	PP		Prorážení otvorů a ostatní bourací práce vysekání rýh pro montáž trubek a kabelů v cihelných zdech hloubky do 3 cm a šířky přes 3 do 5 cm					
	P		<i>Poznámka k položce:</i> viz výkr. D.1.4.3-1 až 9					
151	K	460710032	Vyplnění a omítnutí rýh ve stěnách hloubky do 3 cm a šířky do 5 cm	m	60,000	36,80	2 208,00	
	PP		Vyplnění rýh a otvorů vyplnění a omítnutí rýh ve stěnách hloubky do 3 cm a šířky přes 3 do 5 cm					
	P		<i>Poznámka k položce:</i> viz výkr. D.1.4.3-1 až 9					
153	K	460941112	Vyplnění a omítnutí rýh při elektroinstalacích ve stropích hl do 3 cm a š přes 3 do 5 cm	m	15,000	40,25	603,75	CS ÚRS 2021 02
	PP		Vyplnění rýh vyplnění a omítnutí rýh ve stropích hloubky do 3 cm a šířky přes 3 do 5 cm					
		Online PSC	https://podminky.urs.cz/Item/CS_URS_2021_02/460941112					

"Renovace bytu v objektu AYH1"
HARMONOGRAM POSTUPU VÝSTAVBY

	25 dní																								
Objekt - byt																									
STAVEBNÍ ČÁST	█	█	█	█	█	█	█	█	█	█	█	█	█	█	█	█	█	█	█	█	█	█	█	█	█
ZDRAVOTECHNICKÉ INSTALACE				█	█	█	█	█	█	█	█										█	█	█	█	█
ELEKTROINSTALACE			█	█	█	█	█	█	█	█	█	█									█	█	█	█	█

V Prostějově dne 28.03.2024

RAZITKO A PODPIS: