

**Dodatek č. 21  
ke smlouvě o dílo**

Číslo základní smlouvy objednatele: 39/05  
Číslo základní smlouvy zhotovitele: 39/2005

(dále jen „Smlouva“)

ve znění dodatku č. 1 až 20

**uzavřené dne 1. 10. 2005**

**podle § 536 a násl. zákona č. 513/1991 Sb. Obchodního zákoníku, ve znění pozdějších předpisů,  
mezi následujícími smluvními stranami:**

*Objednatel:*

**Krajská správa a údržba silnic Středočeského kraje, příspěvková organizace,**  
se sídlem: 150 21 Praha 5, Zborovská 11,  
IČ: 00066001,  
DIČ: CZ00066001,  
bankovní spojení: 7730161/0100,  
zastoupena: panem Ing. Alešem Čermákem, Ph.D., MBA, ředitelem organizace,  
dále jen „objednatel“,

*a zhotovitel:*

**SILNICE ČÁSLAV – HOLDING, a. s.**

IČ: 25261282

DIČ: CZ25261282,

se sídlem: 285 21 Zbraslavice, Zbraslavice 331.

zapsána v obchodním rejstříku vedeném Městským soudem v Praze, oddíl B, vložka č. 5548,  
dále jen „zhotovitel“.

uzavírají v souladu s článkem XII. odstavec 2 a ve spojitosti s článkem IV.  
odstavec 4 Smlouvy tento dodatek č. 21 ze dne 1. 4. 2024.

**I.**

1. Tímto dodatkem se upravují měrné ceny činností (bez DPH) uvedené v příloze č. 2 Smlouvy o míru inflace, vyjádřenou přírůstkem průměrného indexu cen stavebních prací a stavebních objektů mezi dvěma předchozími kalendářními roky, za období od 1. dubna 2023 do 31. března 2024, dle oficiální statistiky Českého statistického úřadu.

**II.**

1. Znění Přílohy č. 2 ke Smlouvě se ruší a nahrazuje se zněním uvedeným v příloze tohoto dodatku.
2. Znění Přílohy č. 4 ke Smlouvě „Oprávnění zástupci“, se ruší a nahrazuje se zněním uvedeným v příloze tohoto dodatku.

### III.

1. Ostatní ujednání Smlouvy zůstávají beze změn.

### IV.

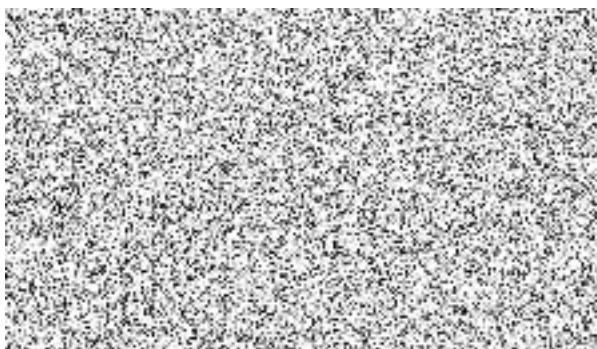
1. Tento dodatek č. 21 je vyhotoven a uzavřen elektronicky.
2. Veškeré změny tohoto dodatku lze činit pouze písemnou formou předem odsouhlasenou zástupci obou smluvních stran.
3. Tento dodatek nabývá platnosti dnem podpisu obou smluvních stran, s účinností od dne 1. 4. 2024.
4. Smluvní strany prohlašují, že tento dodatek byl sepsán podle jejich pravé a svobodné vůle, určitě, vážně a srozumitelně, a že nebyl uzavřen v tísní ani za nápadně nevýhodných podmínek. Na důkaz tohoto a svého souhlasu s jeho obsahem připojují své podpisy.

*Přílohy:* Přehled činností zimní a letní údržby silnic II. a III. třídy  
Oprávnění zástupci smluvních stran

V Praze dne 1. 4. 2024

*Objednatel:*

Krajská správa a údržba silnic Středočeského kraje, příspěvková organizace  
IČ: 00066001

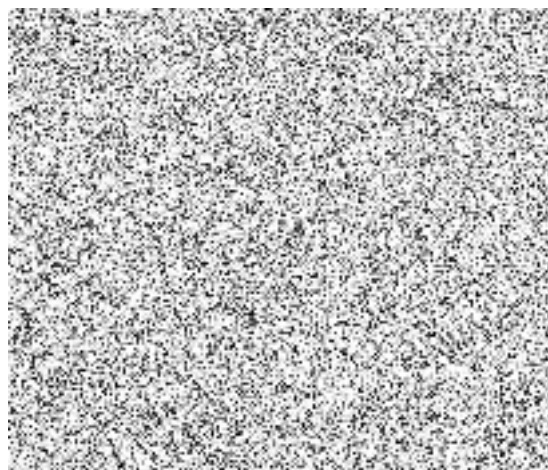


*Rozdělovník:*

- 1 x zhotovitel
- 1 x KSÚSSK
  - registr smluv
  - cestmistr CMS Zásmyky
  - vedoucí provozu oblasti Kutná Hora

*Zhotovitel:*

Silnice Čáslav – holding, a.s.  
IČ: 25261282



## Příloha č. 2 ke Smlouvě na zadání činnosti střediska Zásmuky

		MJ	Cena za MJ bez DPH
<b>NS</b>			
11110	Posyp vozovek inertním materiálem		
	posyp škvárou	km	354,75
	posyp drtí	km	431,51
11210	Posyp vozovek chemickým materiálem	km	549,20
11211	Posyp vozovek chemickým materiálem + pluhování	km	657,79
11230	Posyp vozovek chemickým materiálem se zkrápěním	km	569,65
11231	Posyp vozovek chemickým materiálem se zkrápěním + pluhování	km	687,01
11320	Posyp vozovek inertním materiálem + pluhování	km	496,98
11810	Kontrolní jízdy osobním automobilem	km	18,76
11820	Kontrolní jízdy sypačem	km	57,99
12110	Odstraňování sněhu předsazenou radlicí	km	167,15
12120	Odstraňování sněhu traktorovou radlicí, výkon prohrnu včetně přejezdu s GPS	h	1 102,15
12210	Odstraňování sněhu frézami	h	3 377,02
12310	Odstraňování sněhu šípovými pluhy	km	269,48
13410	Dispečerská služba	h	605,47
13420	Pohotovost pracovníků na pracovišti	h	375,22
13430	Pohotovost pracovníků domácí	h	146,67
16110	Organizační příprava	h	668,59
16210	Zásněžky	m	0,00
	postavení, stažení zásněžek	m	83,57
	dodávka nových zásněžek	ks	758,97
16310	Sněhové tyče a značky	ks	0,00
	postavení a stažení sněhových tyčí a značek	ks	243,90
	dodávka nových sněhových tyčí a značek	ks	554,31
16410	Činnosti jinde nezahrnuté (ujeté vrstvy a námrazky)	h	1 869,30
17110	Úklid po zimě	km	0,00
	samosběr	km	9 295,33
	traktorovým zametačem	km	5 628,36
20110	Čištění vozovek metením strojně traktorovým zametačem	m2	1,88
20111	Čištění vozovek metením strojně samosběrem	m2	2,90
20121	Čištění vozovek splachováním strojně	m2	1,54
20140	Čištění vozovek odkopem - vrstva do 5 cm - ručně	m2	12,11
20150	Čištění vozovek od nánosů - strojně	m2	34,11
20197	Neodkladné zásahy	h	0,00
	dopravné osobním vozidlem	km	17,05
	dopravné technologickým vozidlem	km	34,11
	dopravné nákladním vozidlem	km	59,70

	pronájem SDZ	ks/den	51,16
	práce při výkonu	hod	443,45
20198	Doprava a poplatek za skládkování	t	0,00
	dopravné na skládku m3 do 1km	m3	102,34
	m3 do 2km	m3	127,92
	m3 do 3km	m3	153,50
	m3 do 4km	m3	179,09
	m3 do 5km	m3	204,67
	m3 do 6km	m3	230,25
	m3 do 7km	m3	255,83
	m3 do 8km	m3	281,42
	m3 do 9km	m3	307,00
	m3 do 10km	m3	332,58
	m3 za každý další km	m3	25,59
	skládkovné	t	426,39
20297	Zabezpečení pracoviště (světelná šipka, souprava světel, kužely)	h	835,73
21110	Letní pohoz (0.5 - 1 kg / m2)	m2	3,24
21310	Kalový zákryt "Slurry seal" 4 mm	m2	57,99
21320	Kalový zákryt "Slurry seal" 6 mm	m2	68,23
21425	Nátěr ze silničního asfaltu 1.50 kg/m2	m2	57,99
21445	Nátěr z asfaltové emulze 1.60 kg/m2	m2	63,10
21455	Nátěr z modifikované emulze 1.60 kg/m2	m2	64,81
21499	Řízení provozu a dozor	h	511,67
21511	Vysprávký výtluků asfaltovou emulzí a kamenivem	t	5 790,39
21512	Vysprávký výtluků asfaltovou emulzí a kamenivem do uprav. výtluků	t	6 736,98
21518	Vysprávký výtluků s použitím turbomechanizmů	t	5 594,25
21599	Řízení provozu a dozor	h	511,67
21711	Vysprávký výtluků asfaltovou směsí za horka do upravených výtluků	t	7 794,44
21712	Vysprávký výtluků asfaltovou směsí za horka	t	5 543,09
21713	Vysprávký výtluků asfaltovou směsí za studena	t	23 008,08
21799	Řízení provozu a dozor	h	511,67
21810	Hutněné asfaltové vrstvy - velkoplošné - vyrovnávka	t	3 800,51
21811	Středně a velkoplošné úpravy asfaltových vrstev 20 - 100 m2, tl. 4 cm	m2	606,62
21812	Středně a velkoplošné úpravy asfaltových vrstev 100 - 500 m2, tl. 4 cm	m2	460,44
21813	Středně a velkoplošné úpravy asfaltových vrstev 500 - 1000 m2, tl. 4 cm	m2	343,51
21814	Středně a velkoplošné úpravy asfaltových vrstev 1000 - 10 000 m2, tl. 4 cm	m2	299,65
21815	Středně a velkoplošné úpravy asfaltových vrstev nad 10 000 m2, tl. 4 cm	m2	270,42
21816	Středně a velkoplošné úpravy asfaltových vrstev 20 - 100 m2, tl. 5 cm	m2	672,39
21817	Středně a velkoplošné úpravy asfaltových vrstev 100 - 500 m2, tl. 5 cm	m2	526,22
21818	Středně a velkoplošné úpravy asfaltových vrstev 500 - 1000 m2, tl. 5 cm	m2	409,28
21819	Středně a velkoplošné úpravy asfaltových vrstev 1000 - 10 000 m2, tl. 5 cm	m2	365,44
21820	Středně a velkoplošné úpravy asfaltových vrstev nad 10 000 m2, tl. 5 cm	m2	336,20
21821	+ - 1 cm asfaltové vrstvy	m2	65,78

21825	Diagnostický průzkum	km	42 390,27
21830	Sanace konstrukčních vrstev od 500 do 3000 m2 - 15 cm	m2	504,30
21831	Sanace konstrukčních vrstev od 500 do 3000 m2 - 18 cm	m2	596,76
21832	Sanace konstrukčních vrstev od 500 do 3000 m2 - 20 cm	m2	655,58
21833	Sanace konstrukčních vrstev od 500 do 3000 m2 - 22 cm	m2	722,83
21844	Sanace konstrukčních vrstev od 500 do 3000 m2 - 25 cm	m2	806,88
21845	Sanace konstrukčních vrstev nad 3000 m2 - 15 cm	m2	438,52
21846	Sanace konstrukčních vrstev nad 3000 m2 - 18 cm	m2	518,92
21847	Sanace konstrukčních vrstev nad 3000 m2 - 20 cm	m2	570,08
21848	Sanace konstrukčních vrstev nad 3000 m2 - 22 cm	m2	628,55
21849	Sanace konstrukčních vrstev nad 3000 m2 - 25 cm	m2	701,63
22323	Podsypná vrstva ze štěrkopísků - tl. 15 cm	m2	252,43
22331	Podklad z kameniva obal. asfaltem - tl. 5 cm	m2	443,45
22342	Podkladní vrstva ze štěrku - tl. 10 cm	m2	133,04
22362	Spojovací postřik z asfaltové emulze do 0.8 kg/m2	m2	27,28
22613	Frézování ploch do hloubky 4 cm	m2	124,51
22615	Frézování ploch do hloubky 6 cm	m2	179,09
22699	Řízení provozu a dozor	h	511,67
22712	Odstr. asfaltového krytu tl. do 10 cm při opravách výtluků	m2	332,58
22799	Řízení provozu a dozor	h	511,67
22811	Řezání asfaltového krytu vozovky hloubky do 5 cm	bm	179,09
22812	Řezání asfaltového krytu vozovky hloubky 5 - 10 cm	bm	255,83
22817	Frézování spár a prasklin	bm	66,52
22831	Zalévání spár asfaltovou zálivkou	bm	105,74
22899	Řízení provozu a dozor	h	511,67
22910	Naložení na nákladní automobil a odvoz	t	494,62
22911	Ruční nakládání	t	648,11
22998	Doprava a poplatek za skládkování	t	0,00
	dopravné na skládku	m3 do 1km	102,34
		m3 do 2km	127,92
		m3 do 3km	153,50
		m3 do 4km	179,09
		m3 do 5km	204,67
		m3 do 6km	230,25
		m3 do 7km	255,83
		m3 do 8km	281,42
		m3 do 9km	307,00
		m3 do 10km	332,58
		m3 za každý další km	25,59
	skládkovné	t	10 915,62
23120	Dlažba z kostek drobných	m2	2 200,17
23420	Rozebrání dlažby z kostek drobných	m2	264,37
23099	Řízení provozu a dozor	h	511,67

31110	Čištění SDZ mytím strojně	ks	71,63
31120	Čištění SDZ mytím ručně	ks	110,86
31210	Nátěr rubu SDZ včetně stojanu	ks	307,00
31220	Nátěr rubu SDZ včetně očištění	ks	216,61
31230	Nátěr stojanu SDZ včetně očištění	ks	204,67
31335	Výměna SDZ na původním stojanu	ks	409,33
	kulatá značka - typ B	ks	2 063,73
	trojúhelník - typ A	ks	1 859,07
	dodatková tabule - typ E2	ks	1 483,85
	směrová šipka 1ř. - typ IS 3a	ks	2 984,75
	směrová šipka 2ř. - typ IS 3b	ks	3 445,24
	místní tabule - typ IS 12	ks	2 370,74
	tabule - typ IP 14	ks	5 986,53
	tabule - typ IP 16	ks	6 447,04
31350	Narovnání stojanu SDZ	ks	264,37
31360	Vyrovnání SDZ	ks	281,42
31635	Zřizování SDZ včetně stojanu a patky (dodávka práce)	ks	2 038,16
	kulatá značka - typ B	ks	2 063,73
	trojúhelník - typ A	ks	1 859,07
	dodatková tabule - typ E2	ks	1 483,85
	směrová šipka 1ř. - typ IS 3a	ks	2 984,75
	směrová šipka 2ř. - typ IS 3b	ks	3 445,24
	místní tabule - typ IS 12	ks	2 370,74
	tabule - typ IP 14	ks	5 986,53
	tabule - typ IP 16	ks	6 447,04
31810	Oprava stojanu SDZ s výměnou patky	ks	1 176,84
31910	Likvidace SDZ	ks	417,87
32110	Mytí velkoplošných značek strojně	m2	68,23
32220	Nátěr rubu velkoplošné značky	m2	245,60
32230	Nátěr nosné konstrukce velkoplošné DZ	m2	276,31
32325	Výměna velkoplošné DZ na původní konstrukci	m2	7 026,94
32525	Osazení velkoplošné DZ včetně nosné konstrukce	m2	12 109,52
32580	Likvidace velkoplošné DZ včetně nosné konstrukce	m2	1 091,57
36710	Vodorovné dopravní značky plošné - zřízení	m2	235,36
36712	Vodorovné dopravní značky plošné s balotinou- zřízení	m2	252,43
36720	Vodorovné dopravní značky plošné - obnova	m2	226,84
36722	Vodorovné dopravní značky plošné s balotinou- obnova	m2	230,25
36740	Vodorovné dopravní značky plošné z plastů	m2	767,50
36799	Řízení provozu a dozor	h	511,67
37710	VDZ - dělicí čáry 12 cm - zřízení včetně předznačení	bm	20,47
37712	VDZ - dělicí čáry 12 cm s balotinou - zřízení vč. předznačení	bm	23,88
37720	VDZ - dělicí čáry 12 cm - obnova	bm	17,05
37722	VDZ - dělicí čáry 12 cm s balotinou - obnova	bm	18,76

37799	Řízení provozu	h	511,67
38710	VDZ - vodící proužky 25 cm - zřízení vč. předznačení	bm	40,93
38712	VDZ - vodící proužky 25 cm s balotinou - zřízení vč. předznačení	bm	44,35
38720	VDZ - vodící proužky 25 cm - obnova	bm	46,05
38722	VDZ - vodící proužky 25 cm s balotinou - obnova	bm	42,64
38799	Řízení provozu	h	511,67
38910	Odstranění vodorovných dopravních značek frézováním	m2	494,62
41110	Čištění svodidel mytím strojně	bm	9,21
41210	Nátěr svodidel s očištěním - stříkáním	bm	235,36
41220	Nátěr svodidel s očištěním - štětcem	bm	272,89
41310	Ocelová svodidla - zřízení souvisle	bm	2 149,01
41320	Ocelová svodidla - zřízení jednotlivě	bm	2 285,46
41410	Ocelová svodidla - opravy, rovnání	bm	614,01
41420	Ocelová svodidla - opravy s dodáním nové svodnice	bm	1 449,72
41910	Ocelová svodidla - likvidace	bm	400,81
42210	Nátěr zábradlí včetně očištění	bm	249,01
42310	Osazení zábradlí včetně dodání	bm	2 131,96
42910	Zábradlí - likvidace	bm	417,87
44110	Nástavce na svodidla - čištění	ks	25,59
44310	Nástavce na svodidla - zřízení	ks	392,28
44410	Nástavce na svodidla z PE - rovnání	ks	64,81
44510	Nástavce na svodidla - výměna 1 odrazky	ks	119,39
44910	Nástavce na svodidla - demontáž	ks	81,86
45110	Směrové sloupky - čištění strojně	ks	59,70
45120	Směrové sloupky - čištění ručně	ks	47,76
45310	Směrové sloupky - zřízení	ks	417,87
45321	Směrové sloupky dělené - zřízení s obetonováním patky	ks	605,47
45330	Směrové sloupky - znovuosazení	ks	75,04
45410	Směrové sloupky - vyrovnání	ks	63,10
45510	Směrové sloupky - výměna 1 odrazky	ks	110,86
46210	Bílení stromu	ks	133,04
46720	Směr. tabule s el. zařízením (dodávka práce)	sada/den	886,89
	v případě pronájmu cena nájmu za sadu pěti tabulí	sada/den	324,06
	v případě pronájmu cena nájmu za sadu deseti tabulí	sada/den	494,62
46910	Odrazník 30 x 30 - likvidace	ks	457,09
46920	Směr. sloupek 15 x 15 - likvidace	ks	191,02
46998	Doprava a poplatek za skládkování	t	0,00
	dopravné na skládku		0,00
	m3 do 1km	m3	102,34
	m3 do 2km	m3	127,92
	m3 do 3km	m3	153,50
	m3 do 4km	m3	179,09
	m3 do 5km	m3	204,67

	m3 do 6km	m3	230,25
	m3 do 7km	m3	255,83
	m3 do 8km	m3	281,42
	m3 do 9km	m3	307,00
	m3 do 10km	m3	332,58
	m3 za každý další km	m3	25,59
	skládkovné	t	1 023,34
48310	Dopravní zrcadlo - zřízení (dodávka práce)	ks	4 178,64
	Dodávka zrcadel:		0,00
	kulaté zrcadlo o průměru 900 mm	ks	13 473,96
	obdélníkové zrcadlo o rozměru 800 x 1000 mm	ks	20 466,79
48410	Dopravní zrcadlo - rovnání stojanu	ks	989,23
48510	Dopravní zrcadlo - výměna skla (dodávka práce)	ks	1 688,51
	zrcadlo o průměru 1200 mm	ks	3 240,58
48910	Dopravní zrcadlo - odstranění	ks	835,73
51110	Krajnice zpevněná - čištění strojní	m2	1,88
51310	Krajnice nezpevněná - seřezávání s odhozem do příkopu	m2	4,78
51321	Krajnice nezpevněná - seřezávání s naložením materiálu	m2	38,38
51398	Doprava a poplatek za skládkování	t	0,00
	m3 do 1km	m3	102,34
	m3 do 2km	m3	127,92
	m3 do 3km	m3	153,50
	m3 do 4km	m3	179,09
	m3 do 5km	m3	204,67
	m3 do 6km	m3	230,25
	m3 do 7km	m3	255,83
	m3 do 8km	m3	281,42
	m3 do 9km	m3	307,00
	m3 do 10km	m3	332,58
	m3 za každý další km	m3	25,59
	skládkovné	t	426,39
51710	Krajnice nezpevněná - zřízení - štěrkopísek tl. 8 cm	m2	310,41
51720	Krajnice nezpevněná - zřízení - štěrkodrt tl. 8 cm	m2	303,59
51730	Svahování	m2	162,03
51799	Řízení provozu	h	511,67
52097	Čištění příkopů od odpadků ručně	h	648,11
52110	Čištění příkopů strojně - příkopovou frézou	bm	18,76
52220	Hloubení příkopů strojně - do 0.5 m3/m	bm	88,69
52298	Doprava a poplatek za skládkování	t	0,00
	m3 do 1km	m3	102,34
	m3 do 2km	m3	127,92
	m3 do 3km	m3	153,50
	m3 do 4km	m3	179,09



	m3 do 5km	m3	204,67
	m3 do 6km	m3	230,25
	m3 do 7km	m3	255,83
	m3 do 8km	m3	281,42
	m3 do 9km	m3	307,00
	m3 do 10km	m3	332,58
	m3 za každý další km	m3	25,59
	skládkovné	t	426,39
52299	Řízení provozu	h	511,67
53121	Rigoly - čištění nánosů tl. 10cm - ručně	bm	40,93
53122	Rigoly - čištění nánosů tl. 10cm - strojně	bm	39,22
53198	Doprava a poplatek za skládkování	t	0,00
	m3 do 1km	m3	102,34
	m3 do 2km	m3	127,92
	m3 do 3km	m3	153,50
	m3 do 4km	m3	179,09
	m3 do 5km	m3	204,67
	m3 do 6km	m3	230,25
	m3 do 7km	m3	255,83
	m3 do 8km	m3	281,42
	m3 do 9km	m3	307,00
	m3 do 10km	m3	332,58
	m3 za každý další km	m3	25,59
	skládkovné	t	426,39
53710	Zřízení dlážděného rigolu	m2	1 424,15
55110	Propustek - průměr 50 - 120 cm - čištění	bm	422,98
55130	Propustek - průměr do 50 cm - čištění	bm	344,52
55140	Propustek - průměr nad 120 cm - čištění	bm	639,59
55198	Doprava a poplatek za skládkování	t	0,00
	m3 do 1km	m3	102,34
	m3 do 2km	m3	127,92
	m3 do 3km	m3	153,50
	m3 do 4km	m3	179,09
	m3 do 5km	m3	204,67
	m3 do 6km	m3	230,25
	m3 do 7km	m3	255,83
	m3 do 8km	m3	281,42
	m3 do 9km	m3	307,00
	m3 do 10km	m3	332,58
	m3 za každý další km	m3	25,59
	skládkovné	t	426,39
55610	Zemní práce - těžení	m3	402,51
55620	Zemní práce - přesun	m3	354,75

55630	Zemní práce - uložení	m3	175,67
56110	Silniční kanalizace - čištění	bm	202,96
58121	Vpustě silně znečištěné - čištění ruční	ks	1 014,82
58122	Vpustě silně znečištěné - čištění strojní	ks	1 176,84
58141	Revizní šachty silně znečištěné - čištění ruční	ks	929,54
58142	Revizní šachty silně znečištěné - čištění strojní	ks	1 181,95
59410	Silniční obruby - oprava	bm	422,98
59710	Silniční obruby - zřízení	bm	673,70
59910	Silniční obruby - rozebrání	bm	300,19
81010	Štěpkování	h	1 700,44
81020	Likvidace polomů	h	451,97
81030	Zpracování odpadového dřeva	h	451,97
81097	Odvoz štěpků, stromů, větví a keřů	km	177,38
81099	Řízení provozu	h	511,67
82110	Vysazování včetně kůlu a chrániče	ks	494,62
82111	Vysazování stromů včetně kůlu a chrániče	ks	3 386,84
82210	Údržba - zalévání	ks	47,76
82310	Řez a průklest ze země	ks	336,00
82320	Řez a průklest ve výškách	ks	605,47
82397	Použití vysokozdvížné plošiny	h	1 275,77
82410	Ochrana proti škůdcům - osazení chráničů	ks	102,34
82420	Ochrana proti škůdcům - postřiky	ks	88,69
82497	Ochrana proti škůdcům - likvidace napadeného listí	h	419,58
82830	Likvidace pařezů - do průměru 500 mm	ks	1 228,01
82840	Likvidace pařezů - nad průměr 500 mm	ks	5 594,25
82920	Kácení včetně odvětvení - do průměru 300 mm	ks	859,61
82930	Kácení včetně odvětvení - průměr 300 - 500 mm	ks	8 442,55
82940	Kácení včetně odvětvení - průměr nad 500 mm	ks	14 906,65
82999	Řízení provozu	h	511,67
83110	Vysazování keřů do jamek	m2	49,47
83210	Údržba keřů - zalévání	m2	17,05
83310	Keře - průklest	m2	54,58
83910	Keře - likvidace řezáním	m2	35,82
83920	Keře - likvidace vytrháváním	m2	56,29
84110	Zakládání travních porostů	m2	34,11
84810	Kosení travních porostů strojně	m2	1,36
84820	Kosení travních porostů strojně pod svodidly	m2	2,81
84840	Kosení travních porostů ručně křovinořezy kolem překážek	m2	7,68
84850	Ošetření travních porostů chemickými prostředky	m2	2,05
91520	Sčítání dopravy ve všední dny (včetně mimopracovní doby)	h	400,81
91910	Pohotovost na pracovišti	h	375,22
91920	Pohotovost domácí	h	153,50
91411	Provedení běžných nebo mimořádných prohlídek mostů s návrhem potřebných údržbových prací a oprav 1 x délka přemostění 2 - 10 m	ks	3 025,79

91411	Provedení běžných nebo mimořádných prohlídek mostů s návrhem potřebných údržbových prací a oprav 1 x délka přemostění 10 - 30 m	ks	3 698,19
91411	Provedení běžných nebo mimořádných prohlídek mostů s návrhem potřebných údržbových prací a oprav 1 x délka přemostění 30 - 50 m	ks	4 034,38
91411	Provedení běžných nebo mimořádných prohlídek mostů s návrhem potřebných údržbových prací a oprav 1 x délka přemostění 50 - 100 m	ks	5 042,98
91411	Provedení běžných nebo mimořádných prohlídek mostů s návrhem potřebných údržbových prací a oprav 1 x délka přemostění víc jak 100 m	ks	7 564,48
91412	Provedení hlavních nebo mimořádných prohlídek mostů s návrhem potřebných údržbových prací a oprav 1 x délka přemostění 2 - 10 m	ks	4 706,79
91412	Provedení hlavních nebo mimořádných prohlídek mostů s návrhem potřebných údržbových prací a oprav 1 x délka přemostění 10 - 30 m	ks	5 042,98
91412	Provedení hlavních nebo mimořádných prohlídek mostů s návrhem potřebných údržbových prací a oprav 1 x délka přemostění 30 - 50 m	ks	5 379,18
91412	Provedení hlavních nebo mimořádných prohlídek mostů s návrhem potřebných údržbových prací a oprav 1 x délka přemostění 50 - 100 m	ks	6 387,77
91412	Provedení hlavních nebo mimořádných prohlídek mostů s návrhem potřebných údržbových prací a oprav 1 x délka přemostění víc jako 100 m	ks	10 085,96

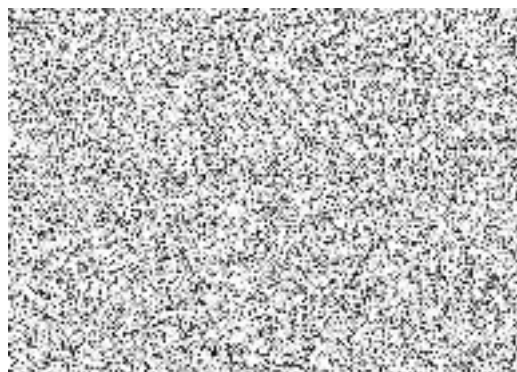
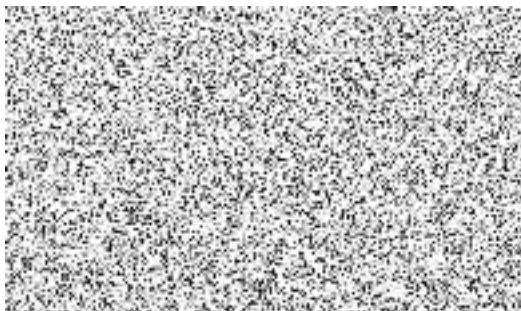
V Praze dne 1. 4. 2024

*Objednatel:*

Krajská správa a údržba silnic  
Středočeského kraje, příspěvková organizace

*Zhotovitel:*

Silnice Čáslav – Holding, a. s.

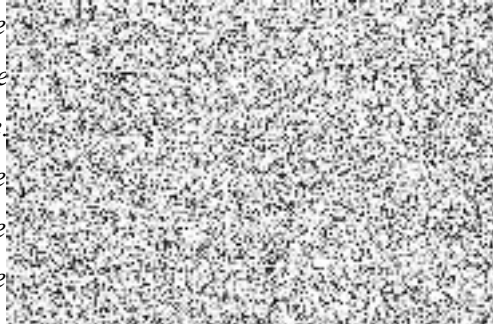


**Příloha č. 4 ke Smlouvě na zadání činnosti střediska Zásmyky**

**Oprávnění zástupci smluvních stran**

- 1. Oprávnění zástupci objednatele při objednání jednotlivých činností díla, kontroly plnění díla a převzetí díla ve věcech technických jsou:**

*Funkce:*



*Funkce:*

*Funkce:*

*Funkce:*

*Funkce:*

*Funkce:*

*Příjmení a jméno:*



*Příjmení a jméno:*

*Příjmení a jméno:*

*Příjmení a jméno:*

*Příjmení a jméno:*

*Příjmení a jméno:*

- 2. Oprávnění zástupci objednatele ve věcech smluvních jsou:**

*Funkce:*



- 3. Oprávnění zástupci zhotovitele při řízení provádění díla, kontroly plnění a předávání díla ve věcech technických jsou:**

*Funkce:*



- 4. Oprávnění zástupci zhotovitele ve věcech smluvních jsou:**

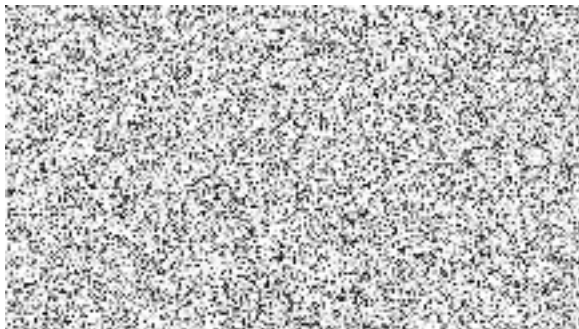
*Funkce:*



V Praze dne 1. 4. 2024

*Objednatel:*

Krajská správa a údržba silnic  
Středočeského kraje, příspěvková organizace



*Zhotovitel:*

Silnice Čáslav – Holding, a. s.

