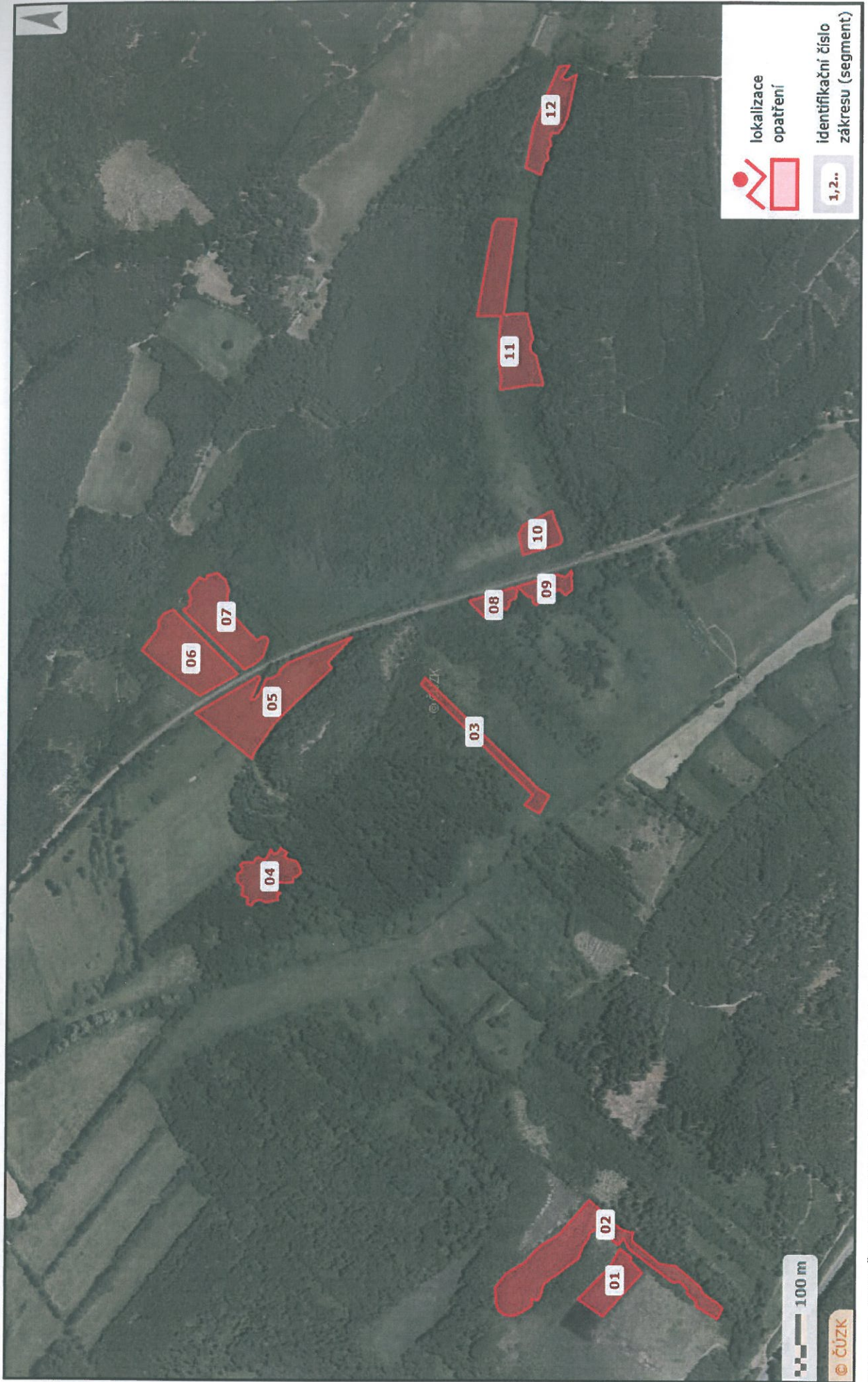


NPP Jestřebské slatiny - sečení mokřadních luk - celk. rozloha 8,75 ha

Příloha ke smlouvě PPK-33a/23/16

DP 6, 7, 12 - kombinace ručního sečení (křovinorez) a lehké mechanizace; DP 1-5 a 8-11 ruční sečení

Příloha č. 2/1



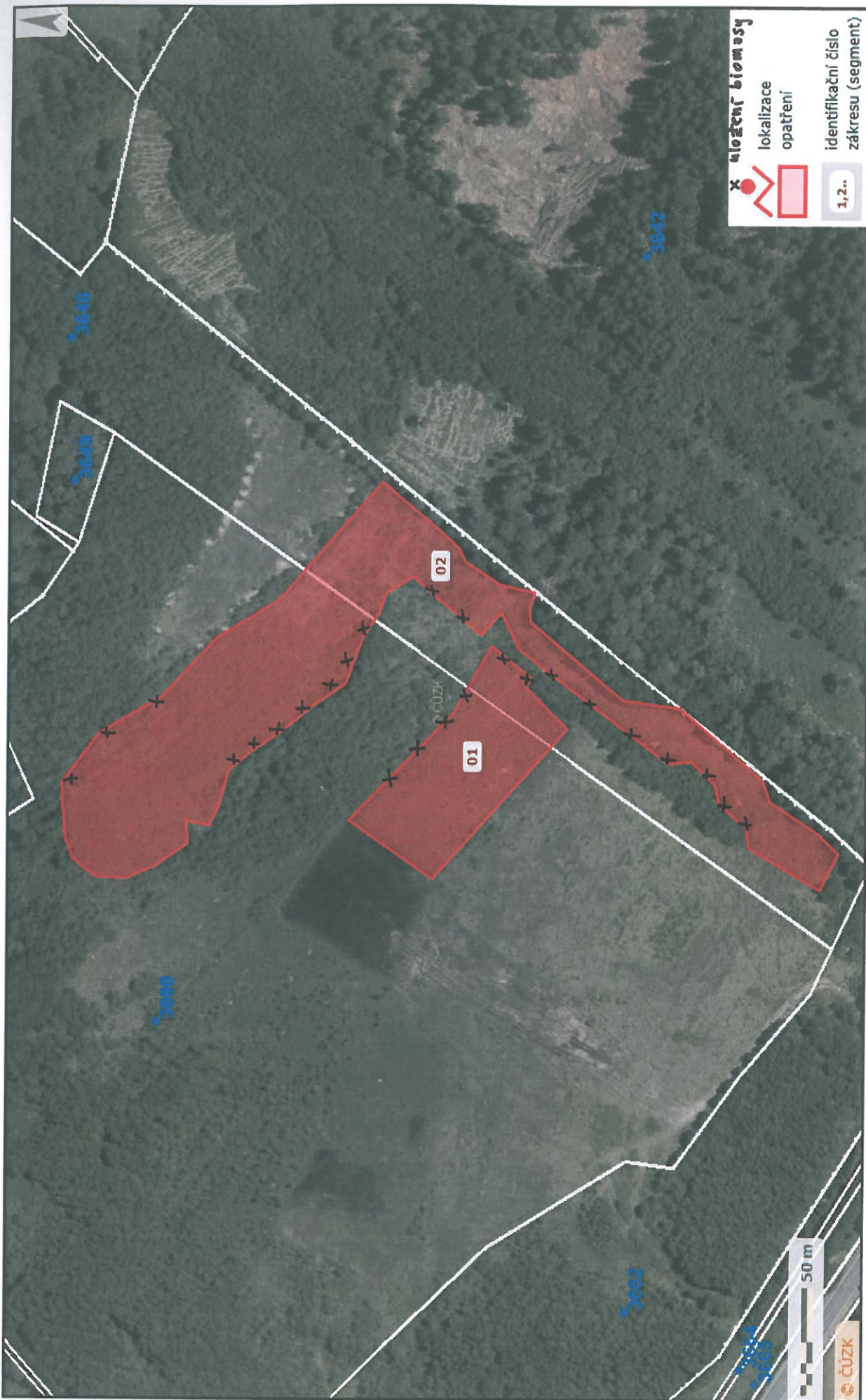


NPP Jestřeběské slatiny - sečení mokřadních luk

Příloha ke smlouvě PPK-33a/23/16

DP 1 a 2 ruční sečení

Příloha č. 2/2





NPP Jestřebské slatiny - sečení mokřadních luk

Příloha ke smlouvě PPK-33a/23/16

DP 4, 5 - ruční sečení, DP 6, 7 - kombinace ručního sečení a lehké mechanizace

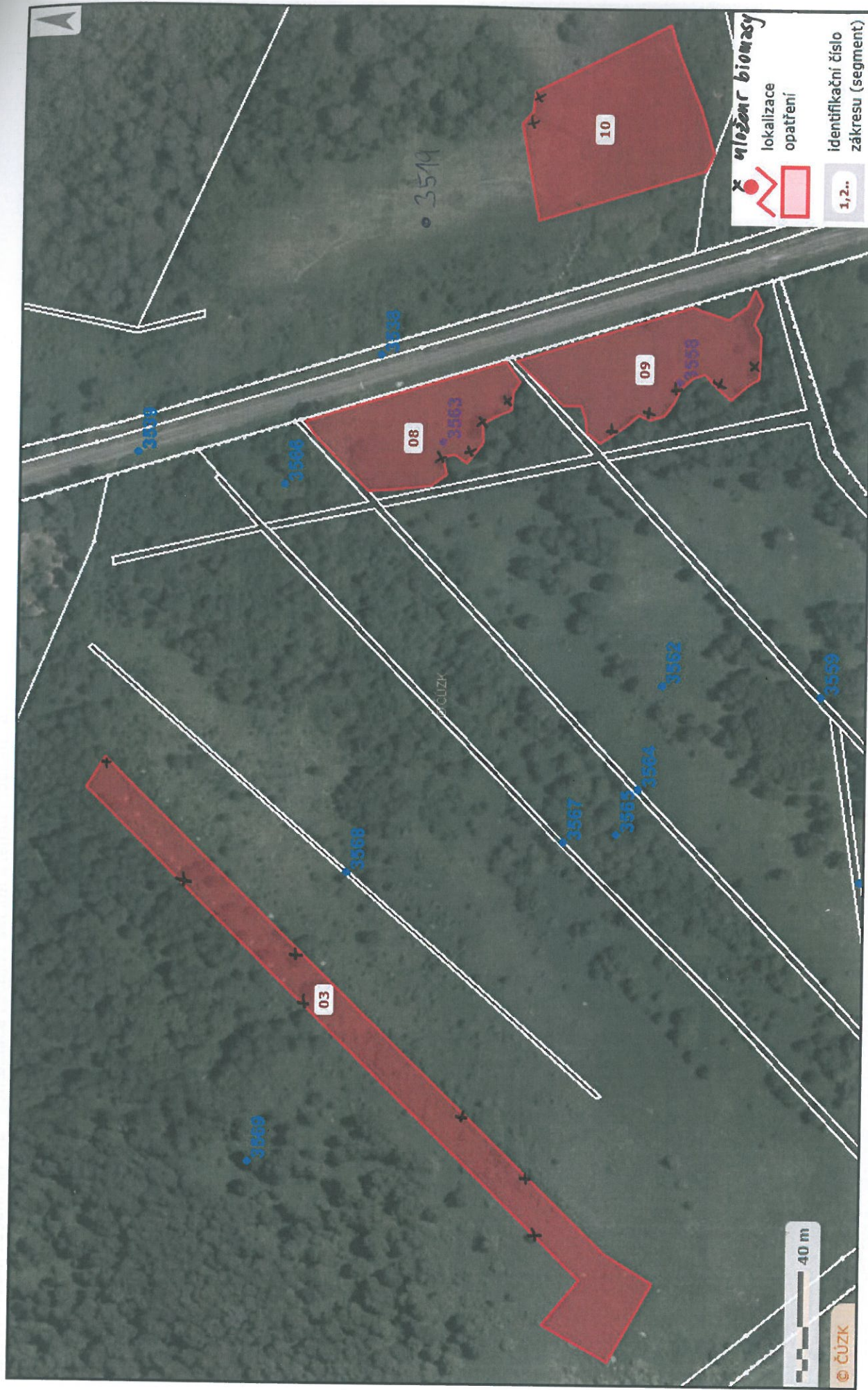


NPP Jestřebské slatiny - sečení mokřadních luk

Příloha ke smlouvě PPK-33a/23/16

DP 3, 8, 9, 10 - ruční sečení

Příloha č. 214





NPP Jestřebské slatiny - sečení mokřadních luk

Příloha ke smlouvě PPK-33a/23/16

DP 11 - ruční sečení; DP 12 - kombinace ručního sečení a lehké mechanizace

Příloha č. 2/5

