



Mak.Lkw .s.r.o., Ant. Janouška 2, 370 08 České Budějovice

---



Autorizovaný servis a prodej Multicar a Hako v jižních Čechách

## Nabídka na komunální vozidlo Multicar M30



---

GSM:



e-mail:



[www.multicar-cb.cz](http://www.multicar-cb.cz)

IČO: 28116810  
DIČ: CZ28116810




## Multicar M30 – 4x4 rok výroby 2007

### Základní údaje vozidla:

- Rok výroby: 4/2007
- Km: 92.370 / 10 189 mth
- Objem motoru: 2998 cm<sup>3</sup>
- Pohon náprav: 4x4
- Plazivý chod
- Plná komunální hydraulika 07
- Čelní upínací deska
- Výkon motoru 107 kW / 130 PS
- Krátký rozvor
- Třístranný sklápěč
- vč. odstavných nohou korby

### Dodání:

- Vozidlo bude dodáno do 30 dní od potvrzení objednávky
- Vozidlo je dodáváno s českým TP, evidenční kontrolou včetně STK a emisí do r. 2024 a SPZ
- Na vozidlo bude sepsána kupní smlouva a faktura
- Záloha na vozidla je ve výši 20% z kupní ceny splatná v den objednávky
- Faktura je splatná max. v den převzetí vozidla
- Převzetí bude stvrzeno předávacím protokolem
- K převzetí vozidla dojde na adrese prodávajícího
- **Po převzetí je možné zajistit dopravu vozidla k zákazníkovi – za příplatek**
- Rezervní kolo – za příplatek (nový disk –  cena za pneu) – (použitá rezerva není skladem)
- Vozidlo je možné přihlásit jako samojízdný pracovní stroj do 3,5 t – **není nutnost pravidelných STK**

### Provedený servis:

- Celková kontrola a výměna olejů a filtrů – při 92.370 km – vč. Převodové skříně a diferenciálů
- Rozvodový řetěz - výměna
- Nové pneu – zadní náprava
- Předprodejní servis – impregnace plastů, vyčištění interiéru uvnitř
- Kontrola brzd

### PŘÍSLUŠENSTVÍ V CENĚ:

- Zametací nástavba – zn. Trilety – ozn. MCK – vč. Odstavných nohou - použitá nástavba
- Šípový pluh zn. Fiedler – použitá nástavba
- Závěsný sypač do korby – použitá nástavba

### SERVIS VE VAŠÍ LOKALITĚ:

Autorizovaný servis - Firma Unikont Group s.r.o.

S pozdravem,



GSM:



e-mail:



[www.multicar-cb.cz](http://www.multicar-cb.cz)

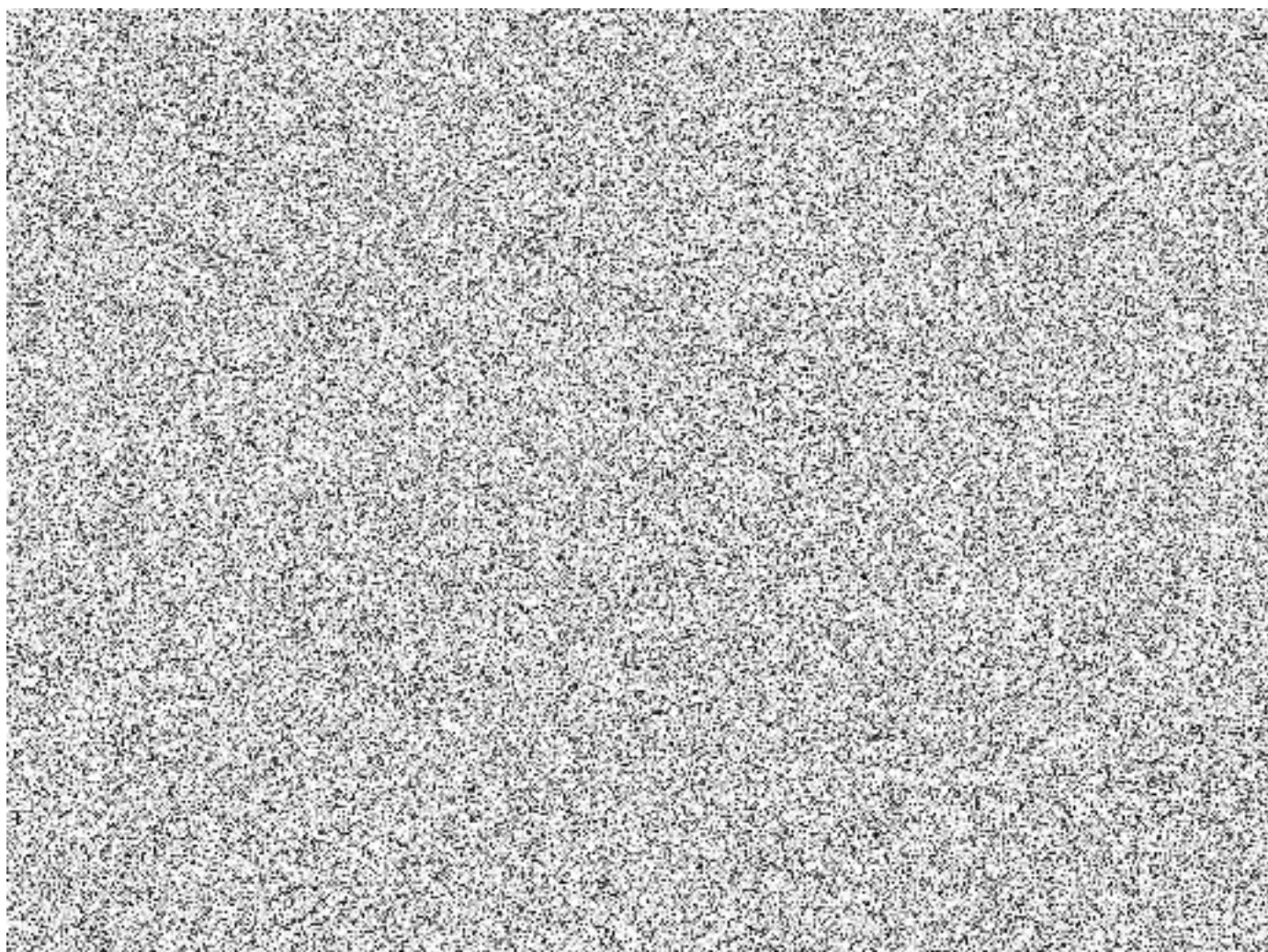
IČO: 28116810  
DIČ: CZ28116810



Mak.Lkw .s.r.o., Ant. Janouška 2, 370 08 České Budějovice

## Komunální vozidlo - Multicar M30 – 4x4

r.v.: 4/2007 – 92.370 km, Diesel, výkon: 107 kW (130 PS)



Fotografie aktuální

Objem: 2998 cm <sup>3</sup>	3str. sklápěč – <b>krátký rozvor</b>
Motor: Iveco 3,0 TDi	Světelná rampa
Provedení šasí: 4x4	Čelní rychloupínací deska SWV 500
Celková váha: 3500 kg – ŘP „B“	Spojovací zařízení pro přívěs - 3500 kg
EURO 4	Manuální 5st. převodovka
Barva: bílá	Příslušenství vozidla:
Pneu profil – přední náprava 80%, zadní náprava nové pneu 100%	1/ Triletý nástavba MCK
Servo	2/ Šípový pluh
Silová komunální hydraulika 07	3/ Závěsný sypač
Maják,	Vše plně funkční
Redukce všech rychlostí do plíživého chodu	V dobrém stavu

**Celková cena za vozidlo: 1.045.000,- Kč + 21 %DPH**

GSM:



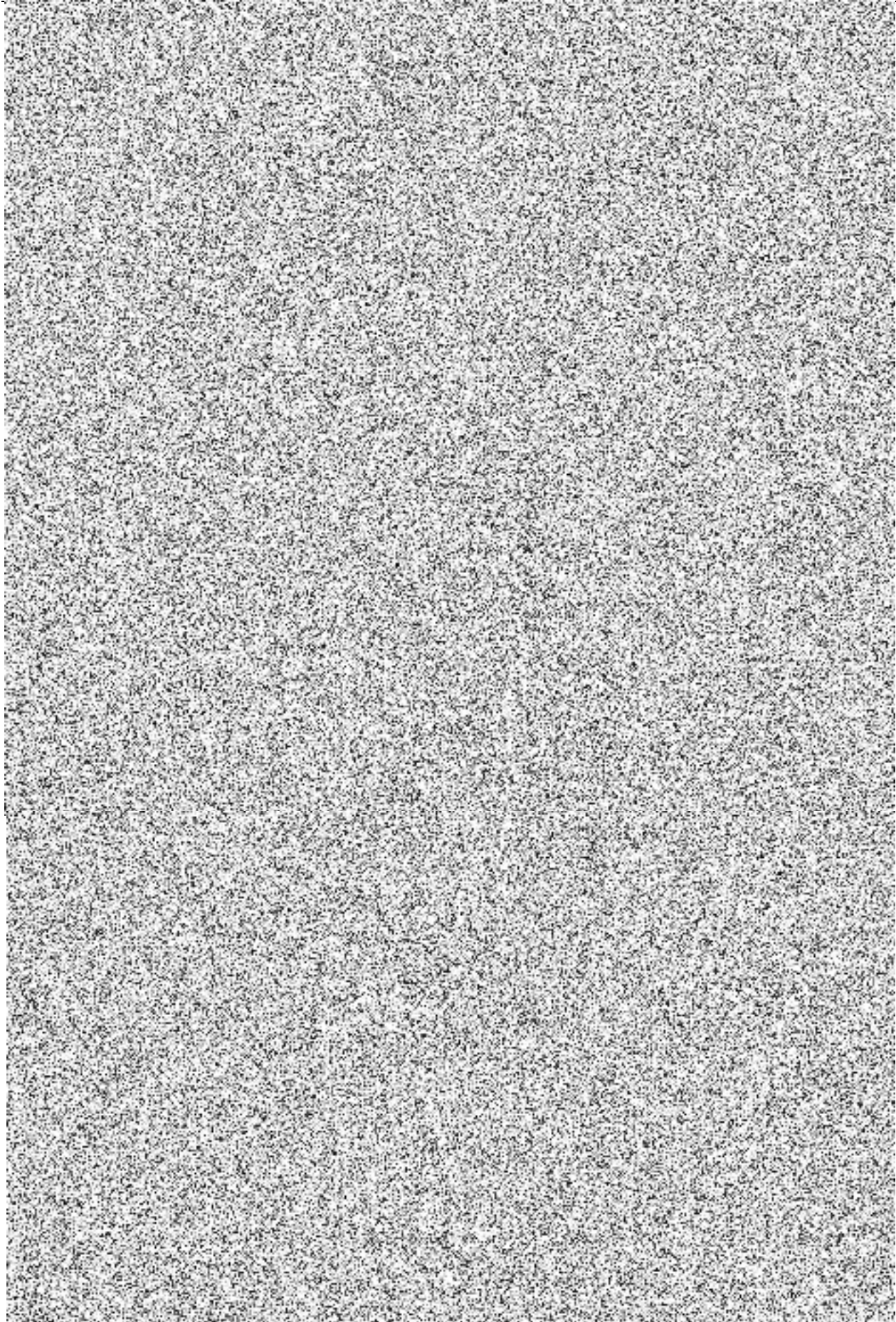
e-mail:

[www.multicar-cb.cz](http://www.multicar-cb.cz)

IČO: 28116810  
DIČ: CZ28116810



Mak.Lkw .s.r.o., Ant. Janouška 2, 370 08 České Budějovice



GSM:



e-mail:

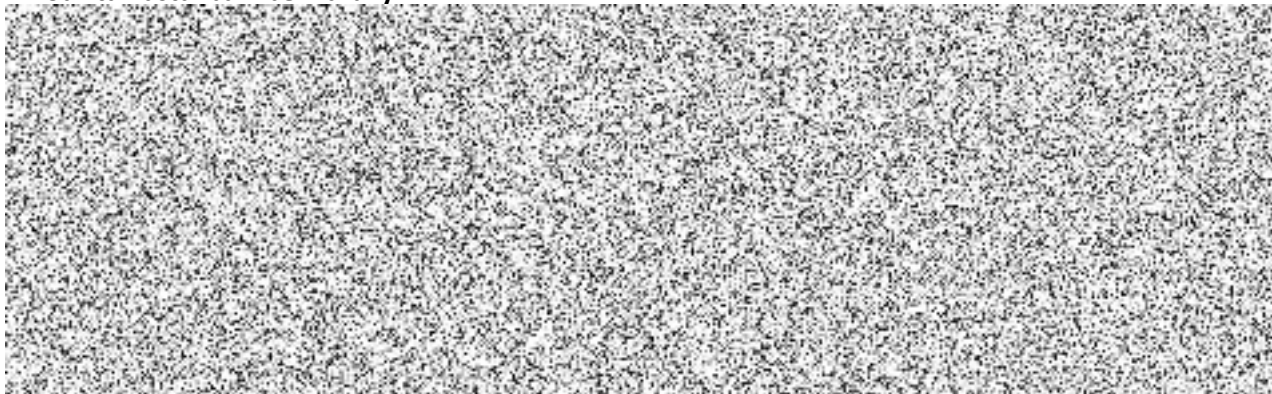
[www.multicar-cb.cz](http://www.multicar-cb.cz)

IČO: 28116810  
DIČ: CZ28116810

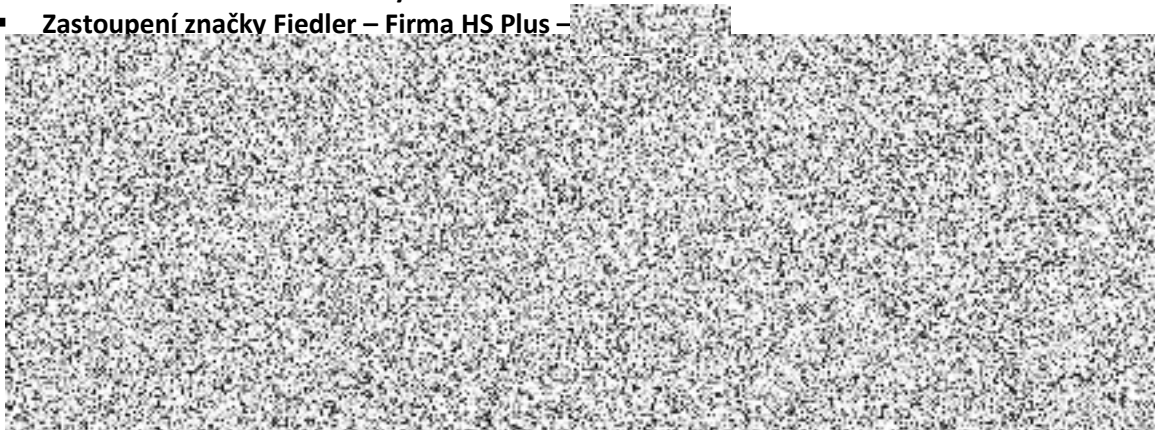


## Nástavby:

- Zametací nástavba - Trilety MCK
- rok výroby 10/2008 – výr. č.: 225
- Včetně odstavných nohou
- Včetně přední kartáčové jednotky
- Servis v ČR zajišťuje Unikont Group Praha
- Použitá nástavba – bez záruky



- Šípový pluh
- Zn. Fiedler
- Ozn. FKP 1910
- Použitá nástavba – bez záruky
- Zastoupení značky Fiedler – Firma HS Plus –



- Sypač vozovek
- Značka Hummel Komunaltechnik
- Rok výroby 2010
- Závěsný, vč. Odstavných nohou
- Posyp na šíři vozu
- Použitá nástavba – bez záruky

