

KUPNÍ SMLOUVA

číslo objednatele: 18/62444191/2024

„Interaktivní displeje II.“

Smluvní strany

Objednatel

Název: Dětský domov, Praktická škola, Základní škola a Mateřská škola
Nymburk, příspěvková organizace

Sídlo: Palackého třída 515, Nymburk

Zastoupená:

IČ: 62444191

DIČ: XXXXXXXX

Telefon:

E-mail:

Bankovní spojení:

dále jen „Objednatel“

a

Zhotovitel

Název: CONSULTA BÜROTECHNIK, s.r.o.

Sídlo: Cukrovarská 519/20, 682 01 Vyškov - město
zapsaný v obchodním rejstříku vedeném KS Brno, oddíl C, vložka 25902

jednající:

Telefon:

E-mail:

IČO: 25327101

DIČ:

Bankovní spojení:

dále jen „Zhotovitel“

číslo účtu

uzavírají podle příslušných ustanovení občanského zákoníku

tuto kupní smlouvy:

(dále jen „Smlouva“)

I. Předmět smlouvy

1.1 Prodávající se zavazuje dodat kupujícímu níže specifikovanou dodávku k veřejné zakázce malého rozsahu „**Interaktivní displeje II.**“

a to řádně, včas a v dohodnuté kvalitě a kupující se zavazuje tento předmět koupě převzít a zaplatit za něj cenu podle čl. 3.1 této smlouvy.

II. Popis předmětu smlouvy

2.1 Prodávající se zavazuje dodat kupujícímu interaktivní displeje dle Specifikace předmětu dle přílohy č. 1 veřejné zakázky „**Interaktivní displeje II.**“.

2.2 Prodávající se zavazuje pro plnění této smlouvy dodržet specifikaci dodávky včetně jejích technických parametrů přesně specifikovaných v čl. 2.1 této smlouvy.

III. Cena

3.1 Cena zboží v čl. 2.1 a Příloze č. 1 poptávky byla dohodnuta mezi smluvními stranami na **260.300,- Kč** (slovy: dvěšestšedesátisícetřístakorunčeských) bez DPH.

Cena je členěna takto:

Cena bez DPH: 260.300,- Kč

DPH ve výši 21%: 54.663,- Kč

Celková cena včetně DPH: 314.963,- Kč

3.2 Cena uvedená v čl. 3.1 je cena konečná, která již zahrnuje náklady spojené s dodáním zboží a dopravou. Tato cena je sjednána jako nejvýše přístupná a je shodná s poptávkovou cenou zakázky „**Interaktivní displeje II.**“.

IV. Platební podmínky

4.1 Cenu za zboží uhradí kupující prodávajícímu bezhotovostně, převodem na bankovní účet. Vystavená faktura bude mít splatnost 30 dní.

4.2 Kupující nebude prodávajícímu hradit žádnou zálohu.

4.3 Cenu uhradí kupující prodávajícímu na základě prodávajícím vystavené faktury (daňového dokladu). Daňový doklad musí obsahovat náležitosti dle zákona č. 235/2004 Sb., v platném znění. V případě, že nebude faktura vystavena v souladu s touto smlouvou a nebude obsahovat náležitosti daňového dokladu dle výše uvedeného zákona, je kupující oprávněn vrátit ji ve lhůtě splatnosti prodávajícímu k doplnění či přepracování. V takovém případě začíná běžet

nová lhůta splatnosti. Součástí faktury bude položkový soupis dodaného zboží, které musí odpovídat parametrům stanoveným v čl. 2.1 této smlouvy.

V. Doba a místo plnění

5.1 Smluvní strany se dohodly, že prodávající dodá kupujícímu zboží v termínu nejpozději do 2 měsíců od podpisu smlouvy – případně dle domluvy.

5.2 Prodávající se zavazuje dodat zboží v místě plnění dle Poptávky, tj. na adresu kupujícího.

5.3 O předání a převzetí zboží bude smluvními stranami sepsán předávací protokol (dodací list).

5.5 Závazek prodávajícího dodat zboží je splněn okamžikem oboustranného podpisu předávacího protokolu (dodacího listu). Tímto okamžikem také přechází nebezpečí škody na zboží a vlastnické právo k němu z prodávajícího na kupujícího.

VI. Odpovědnost za vady

6.1 Smluvní strany se dohodly na tom, že pro vztahy vyplývající z této smlouvy platí ustanovení příslušného § Občanského zákoníku.

6.2 Záruční doba počíná běžet ode dne předání dodávky zadavateli a po oboustranném podpisu předávacího protokolu (dodacího listu).

6.3 Nahlášení reklamace je možné telefonicky či písemně prodávajícímu na adresu uvedenou v záhlaví této smlouvy. Po nahlášení reklamační závady bude provedena reklamace dle standardních záručních lhůt a zboží opraveno či vyměněno. Prodávající nese veškeré náklady spojené s reklamací zboží a zavazuje se vady zboží odstranit v co nejkratším možném termínu, nejpozději však do 30 dnů od obdržení reklamace.

VII. Dodání zboží

7.1 Prodávající se zavazuje dodat zboží na sjednané místo plnění, bez vad a kompletní.

7.2 Ve sjednané ceně zboží jsou zahrnuty i náklady na dopravu a montáž.

VIII. Náhrada škody

8.1 Náhrada škody se řídí příslušným § Občanského zákoníku. Za okolnosti vylučující odpovědnost se považuje překážka, jež nastala nezávisle na vůli povinné strany a brání jí ve splnění její povinnosti, jestliže nelze rozumně předpokládat, že by povinná strana tuto překážku nebo její následky odvrátila nebo překonala, a dále, že by v době vzniku závazku tuto překážku předpovídala.

8.2 Odpovědnost nevylučuje překážka, která vznikla teprve v době, kdy povinná strana byla v prodlení s plněním své povinnosti, nebo vznikla z jejich hospodářských poměrů.

8.3 Účinky vylučující odpovědnost jsou omezeny pouze na dobu, dokud trvá překážka, s níž jsou tyto účinky spojeny.

IX. Sankční ustanovení

9.1 V případě nedodržení termínu dodání zboží po podepsání smlouvy oběma smluvními stranami ze strany prodávajícího, má kupující právo účtovat prodávajícímu smluvní pokutu ve výši 0,05 % z ceny zboží za každý kalendářní den prodlení.

9.2 V případě, že vznikne kupujícímu z ujednání této smlouvy nárok na smluvní pokutu vůči prodávajícímu, je kupující oprávněn započíst tuto částku proti faktuře vystavené prodávajícím.

9.3 Uplatněním smluvních sankcí na základě této smlouvy se nevylučuje ani neomezuje povinnost smluvních stran nahradit druhé straně škodu, vzniklou porušením povinností ze závazkového vztahu.

9.4 Smluvní strany se dohodly, že v případě prodlení kupujícího s úhradou ceny díla je kupující povinen uhradit prodávajícímu úrok z prodlení ve výši 0,05% z dlužné částky za každý den prodlení.

X. Změny smlouvy, odstoupení

10.1 Tuto smlouvu lze změnit pouze číslovanými písemnými dodatky podepsanými oprávněnými zástupci obou smluvních stran. Toto ujednání se týká zejména podnětu k omezení rozsahu plnění této smlouvy nebo k jeho rozšíření nad rámec této smlouvy.

10.2 Kupující má právo od této smlouvy odstoupit ze zákonných důvodů, zejména pak v případech, kdy na prodávajícího byl vyhlášen konkurz nebo zahájeno nucené vyrovnání.

10.3 V případě oprávněného odstoupení kterékoli ze smluvních stran od této smlouvy jsou smluvní strany povinny uhradit si navzájem účelně a prokazatelně vynaložené náklady spojené

s plněním této smlouvy a případnou náhradu škody. Nikoli však náklady prodávajícího spojené s vyhotovením původní /vítězné/ nabídky.

XI. Závěrečná ustanovení

11.1 Tato smlouva je vyhotovena ve dvou stejnopisech, jeden pro prodávajícího a jeden pro kupujícího.

11.2 V případě, že kterýkoliv článek, odstavec, pododstavec nebo ustanovení by mělo z jakéhokoli důvodu pozbytí platnosti (zejména z důvodu rozporu s aplikovatelnými zákony a ostatními právními normami), provedou smluvní strany konzultace a dohodnou se na právně přijatelném způsobu provedení záměrů obsažených v také části smlouvy, jež pozbyla platnosti.

11.3 Pokud nebylo v této smlouvě ujednáno jinak, řídí se právními vztahy z ní vyplývající a vznikající platným právním řádem ČR.

11.4 Tato smlouva nabývá účinnosti podpisem obou smluvních stran.

11.5 Oprávnění zástupci smluvních stran prohlašují, že si smlouvu přečetli a její text odpovídá pravé a svobodné vůli smluvních stran. Na důkaz toho připojují své podpisy.

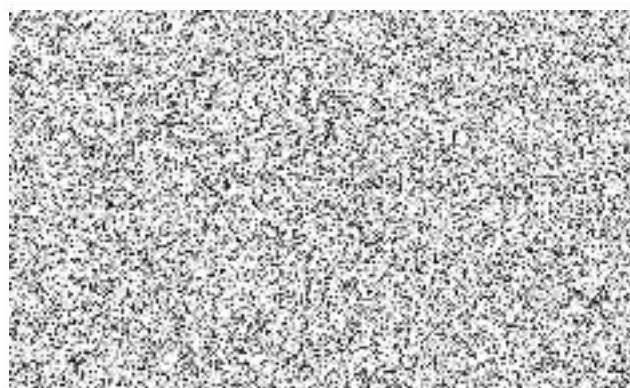
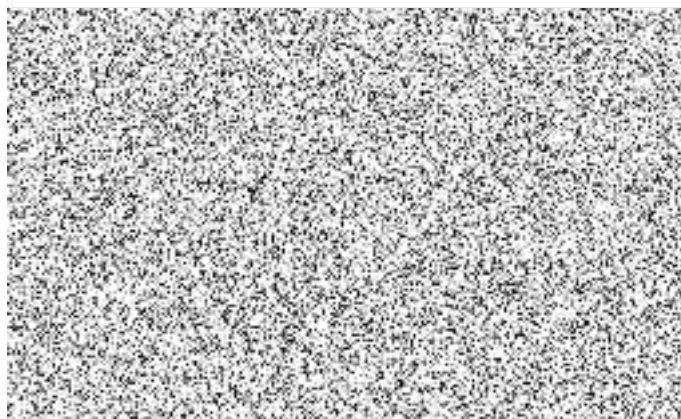
11.6 Povinnost zveřejnění smlouvy v registru dle zákona o registru smluv č. 340/2015 Sb. nese Kupující.

Ve Vyškově dne 30.4.2024

V Nymburce dne

Prodávající:

Kupující:



CENOVÁ NABÍDKA

Název	mn.	cena za ks bez DPH	cena za ks s DPH	cena za mn. bez DPH	DPH	cena za mn. s DPH
Učebna 1 (4+6)						
Displej 75"	1	34 800 Kč	42 108 Kč	34 800 Kč	7 308 Kč	42 108 Kč
Křídla	1	13 000 Kč	15 730 Kč	13 000 Kč	2 730 Kč	15 730 Kč
Pylony	1	15 100 Kč	18 271 Kč	15 100 Kč	3 171 Kč	18 271 Kč
Učebna 2 (PŠ)						
Displej 75"	1	34 800 Kč	42 108 Kč	34 800 Kč	7 308 Kč	42 108 Kč
Křídla	1	13 000 Kč	15 730 Kč	13 000 Kč	2 730 Kč	15 730 Kč
Pylony	1	15 100 Kč	18 271 Kč	15 100 Kč	3 171 Kč	18 271 Kč
Učebna 3 (Herna)						
Displej 75"	1	34 800 Kč	42 108 Kč	34 800 Kč	7 308 Kč	42 108 Kč
Pylony	1	14 100 Kč	17 061 Kč	14 100 Kč	2 961 Kč	17 061 Kč
Tabule 2,4m	1	9 600 Kč	11 616 Kč	9 600 Kč	2 016 Kč	11 616 Kč
Pylony	1	13 100 Kč	15 851 Kč	13 100 Kč	2 751 Kč	15 851 Kč
Učebna 4						
Displej 65"	1	26 100 Kč	31 581 Kč	26 100 Kč	5 481 Kč	31 581 Kč
Stěnový držák	1	1 600 Kč	1 936 Kč	1 600 Kč	336 Kč	1 936 Kč
Montáž						
Instalace, doprava, zaškolení	1	35 200 Kč	42 952 Kč	35 200 Kč	7 392 Kč	42 592 Kč
Celkem				260 300 Kč	54 663 Kč	314 963 Kč

Veškeré nabízené zboží je nové a nepoužité.

Obrázky v této nabídce mají pouze ilustrativní charakter.

Učebna 1 (4+6)

Do této učebny nabízíme dotykový displej o úhlopříčce 75" s keramickými křídly na pylonovém pojezdu. Vzhledem k tomu, že učebna má šířku 340 centimetrů, nepůjdou křídla úplně otevřít, protože celá sestava na šířku měří cca 346 cm. Vzhledem k tomu, že se jedná pouze o 6 cm nemusel by to být problém a křídla se při otevření opřou o zeď.

Pokud by se Vám takovéto řešení nelíbilo, můžeme Vám alternativně nabídnout displej na pylonech doplněný tabulí vedle na stěně, nebo displej na pylonech a před ním tabule o šířce 300 cm také na pylonech. V případě že by Vás tato varianta zajímala, dejte mi vědět a pošlu Vám cenovou nabídku.

Dotykový LCD displej Legamaster Explore 75"

- Úhlopříčka obrazovky 75"
- Svítivost 400 cd/m²
- Kontrastní poměr 1 200 : 1 / 10 000 : 1 (typický / dynamický)
- Rozlišení 4K (3840 x 2160 bodů)
- Technologie IPS
- LCD panel s technologií optical bonding – nulová vzduchová mezera mezi panelem a krycím sklem
- Odolné bezpečnostní sklo s antireflexním povrchem, tvrdost 7 dle stupnice MOHS
- Ovládání – až 40 dotyků současně, rychlost odezvy menší než 10ms, přesnost dotyku 1mm
- Životnost panelu 50 000 h
- Automatické rozpoznávání dotyku hrotu pera s rozlišením dvou průměrů (schopnost rozlišit barvou kreslení)
- 6 hardwarových tlačítek na přední straně displeje s funkcemi zapnutí/vypnutí displeje, návrat na domovskou obrazovku, návrat o jeden krok zpět, zesílení hlasitosti, zeslabení hlasitosti, vstup do nastavení
- Integrovaný počítač s OS Android verze 13.0, operační paměť 8 GB, úložiště 64 GB
- Předinstalované aplikace – internetový prohlížeč, prohlížeč obrázků a videjí, aplikace pro práci s dokument MS Office a PDF
- Anotací nástroj k psaní a kreslení po ploše LCD displeje s volbou barvy a mazání dlaní.
- Bezdrátový systém pro přenos obrazu z libovolného zařízení – telefon, tablet nebo počítač.
- Integrované bezdrátové připojení podle standardu WiFi 6 zpětně kompatibilní s WiFi 5 a nižší. Možnost vytvoření přístupového WiFi bodu pro bezdrátové připojení mobilních zařízení nebo PC.
- 2x LAN k připojení do sítě, průchozí s možností připojení dalšího síťového zařízení.
- Bluetooth verze 5.1 pro připojení mobilních zařízení apod.
- Vestavěné kvalitní reproduktory s celkovým výkonem 45 W v těle displeje (2x15W + 15W)
- Volný OPS slot pro vestavbu počítače s OS Windows
- Konektivita 3x HDMI 2.0, 1x HDMI 2.0 jako výstup; 1x Display Port; USB: 4x typ B 3.0, 4x USB A 3.0 a 1x USB A 2.0; 2x USB-C (první port s funkcí Power Delivery a výkonem 65W, druhý port s funkcí Power Delivery a výkonem 15W), 1x VGA, 1x Audio-in Jack 3.5mm, 1x Audio Out Jack 3.5mm, 2x RJ45 (LAN), 1x Mini-toslink, 1x RS232 pro ovládání. Z toho 1x HDMI, 1x USB-B, 2x USB-A a 1xUSB-C konektor na čelní straně displeje
- Spotřeba 113 kWh / 1 000 h, doloženo energetickým štítkem výrobku dle www.eprel.ec.europa.eu.
- Záruka 3 roky poskytovaná přímo výrobcem displeje
- Součástí dodávky 2ks interaktivních per, dálkový ovladač

Keramická křídla Legamaster

- Pár otočných křídel (při zavření zakrývá celou plochu panelu)
- Odolný keramický povrch e3 (povrch vypalován při teplotě 810 °C)
- Povrch vhodný pro popis za sucha stíratelnými popisovači z obou stran
- Magnetický povrch
- Hliníkový rám doplnění šedými plastovými rohy
- Snadno se maže a čistí

Pylonový zvedací systém Consulta MAX 290

- Zvedací pylonový hliníkový systém s kotvením do stěny a do podlahy
- Určen pro displej s úhlopříčkou 75" doplněný křídly
- Délka pylonů 290 cm
- Rozsah vertikálního pojezdu víc jak 100 cm
- Tichý a hladký chod po celou dobu životnosti výrobku
- Polička široká 50 cm k odkládání psacích pomůcek.
- Dvě postranní madla pro snadný posuv.
- Certifikace dle ČSN EN 12385-4 + A1 pro zajištění vysoké bezpečnosti.



Učebna 2 (PŠ)

Do této učebny nabízíme dotykový displej o úhlopříčce 75" s keramickými křídly na pylonovém pojezdu.

Jedná se totožné řešení jako v předchozím případě.

Učebna 3 (Herna)

Vzhledem k tomu, že tato učebna má na šířku pouze 300 cm, nelze nabídnout řešení displeje s křídly. Z toho důvodu Vám do této učebny nabízíme dotykový displej s úhlopříčkou 75" na pylonech a tabuli o rozměrech 240x120 cm také na pylonech pohybující se před displejem. Tabule a displej se pohybují nezávisle.

Dotykový LCD displej Legamaster Explore 75"

- Úhlopříčka obrazovky 75"
- Svítivost 400 cd/m²
- Kontrastní poměr 1 200 : 1 / 10 000 : 1 (typický / dynamický)
- Rozlišení 4K (3840 x 2160 bodů)
- Technologie IPS
- LCD panel s technologií optical bonding – nulová vzduchová mezera mezi panelem a krycím sklem
- Odolné bezpečnostní sklo s antireflexním povrchem, tvrdost 7 dle stupnice MOHS
- Ovládání – až 40 dotyků současně, rychlost odezvy menší než 10ms, přesnost dotyku 1mm
- Životnost panelu 50 000 h
- Automatické rozpoznávání dotyku hrotu pera s rozlišením dvou průměrů (schopnost rozlišit barvou kreslení)
- 6 hardwarových tlačítek na přední straně displeje s funkcemi zapnutí/vypnutí displeje, návrat na domovskou obrazovku, návrat o jeden krok zpět, zesílení hlasitosti, zeslabení hlasitosti, vstup do nastavení
- Integrovaný počítač s OS Android verze 13.0, operační paměť 8 GB, úložiště 64 GB
- Předinstalované aplikace – internetový prohlížeč, prohlížeč obrázků a videjí, aplikace pro práci s dokumentem MS Office a PDF
- Anotační nástroj k psaní a kreslení po ploše LCD displeje s volbou barvy a mazání dlaní.
- Bezdrátový systém pro přenos obrazu z libovolného zařízení – telefon, tablet nebo počítač.
- Integrované bezdrátové připojení podle standardu WiFi 6 zpětně kompatibilní s WiFi 5 a nižší. Možnost vytvoření přístupového WiFi bodu pro bezdrátové připojení mobilních zařízení nebo PC.
- 2x LAN k připojení do sítě, průchozí s možností připojení dalšího síťového zařízení.
- Bluetooth verze 5.1 pro připojení mobilních zařízení apod.
- Vestavěné kvalitní reproduktory s celkovým výkonem 45 W v těle displeje (2x15W + 15W)
- Volný OPS slot pro vestavbu počítače s OS Windows
- Konektivita 3x HDMI 2.0, 1x HDMI 2.0 jako výstup; 1x Display Port; USB: 4x typ B 3.0, 4x USB A 3.0 a 1x USB A 2.0; 2x USB-C (první port s funkcí Power Delivery a výkonem 65W, druhý port s funkcí Power Delivery a výkonem 15W), 1x VGA, 1x Audio-in Jack 3.5mm, 1x Audio Out Jack 3.5mm, 2x RJ45 (LAN), 1x Mini-toslink, 1x RS232 pro ovládání. Z toho 1x HDMI, 1x USB-B, 2x USB-A a 1xUSB-C konektor na čelní straně displeje

- Spotřeba 113 kWh / 1 000 h, doloženo energetickým štítkem výrobku dle www.eprel.ec.europa.eu.
- Záruka 3 roky poskytovaná přímo výrobcem displeje
- Součástí dodávky 2ks interaktivních per, dálkový ovladač

Pylonový zvedací systém Consulta MAX 290

- Zvedací pylonový hliníkový systém s kotvením do stěny a do podlahy
- Určen pro displej s úhlopříčkou 75" doplněný křídly
- Délka pylonů 290 cm
- Rozsah vertikálního pojezdu víc jak 100 cm
- Tichý a hladký chod po celou dobu životnosti výrobku
- Polička široká 50 cm k odkládání psacích pomůcek.
- Dvě postranní madla pro snadný posuv.
- Certifikace dle ČSN EN 12385-4 + A1 pro zajištění vysoké bezpečnosti.

Keramická tabule Legamaster

- Rovná tabule o rozměru 240 x 120 cm
- Odolný keramický povrch e3 (povrch vypalován při teplotě 810 °C)
- Povrch vhodný pro popis za sucha stíratelnými popisovači z obou stran
- Magnetický povrch
- Hliníkový rám doplnění šedými plastovými rohy
- Snadno se maže a čistí

Pylonový zvedací systém Consulta MAX 290

- Zvedací pylonový hliníkový systém s kotvením do stěny a do podlahy
- Určen pro keramickou tabuli 240 x 120 cm
- Délka pylonů 290 cm
- Rozsah vertikálního pojezdu víc jak 100 cm
- Tichý a hladký chod po celou dobu životnosti výrobku
- Polička široká 50 cm k odkládání psacích pomůcek.
- Dvě postranní madla pro snadný posuv.
- Certifikace dle ČSN EN 12385-4 + A1 pro zajištění vysoké bezpečnosti.



Učebna 4

Do to učebny Vám nabízím dotykový displej s úhlopříčkou 65“ montovaný pevně na stěnu.

Dotykový LCD displej Legamaster Explore 65“

- Úhlopříčka obrazovky 65“
- Svítivost 400 cd/m²
- Kontrastní poměr 1 200 : 1 / 10 000 : 1 (typický / dynamický)
- Rozlišení 4K (3840 x 2160 bodů)
- Technologie IPS
- LCD panel s technologií optical bonding – nulová vzduchová mezera mezi panelem a krycím sklem
- Odolné bezpečnostní sklo s antireflexním povrchem, tvrdost 7 dle stupnice MOHS
- Ovládání – až 40 dotyků současně, rychlost odezvy menší než 10ms, přesnost dotyku 1mm
- Životnost panelu 50 000 h
- Automatické rozpoznávání dotyku hrotu pera s rozlišením dvou průměrů (schopnost rozlišit barvou kreslení)
- 6 hardwarových tlačítek na přední straně displeje s funkcemi zapnutí/vypnutí displeje, návrat na domovskou obrazovku, návrat o jeden krok zpět, zesílení hlasitosti, zeslabení hlasitosti, vstup do nastavení
- Integrovaný počítač s OS Android verze 13.0, operační paměť 8 GB, úložiště 64 GB
- Předinstalované aplikace – internetový prohlížeč, prohlížeč obrázků a videjí, aplikace pro práci s dokument MS Office a PDF
- Anotační nástroj k psaní a kreslení po ploše LCD displeje s volbou barvy a mazání dlaní.
- Bezdrátový systém pro přenos obrazu z libovolného zařízení – telefon, tablet nebo počítač.
- Integrované bezdrátové připojení podle standardu WiFi 6 zpětně kompatibilní s WiFi 5 a nižší. Možnost vytvoření přístupového WiFi bodu pro bezdrátové připojení mobilních zařízení nebo PC.
- 2x LAN k připojení do sítě, průchozí s možností připojení dalšího síťového zařízení.
- Bluetooth verze 5.1 pro připojení mobilních zařízení apod.
- Vestavěné kvalitní reproduktory s celkovým výkonem 45 W v těle displeje (2x15W + 15W)
- Volný OPS slot pro vestavbu počítače s OS Windows
- Konektivita 3x HDMI 2.0, 1x HDMI 2.0 jako výstup; 1x Display Port; USB: 4x typ B 3.0, 4x USB A 3.0 a 1x USB A 2.0; 2x USB-C (první port s funkcí Power Delivery a výkonem 65W, druhý port s funkcí Power Delivery a výkonem 15W), 1x VGA, 1x Audio-in Jack 3.5mm, 1x Audio Out Jack 3.5mm, 2x RJ45 (LAN), 1x Mini-toslink, 1x RS232 pro ovládání. Z toho 1x HDMI, 1x USB-B, 2x USB-A a 1xUSB-C konektor na čelní straně displeje
- Spotřeba 98 kWh / 1 000 h, doloženo energetickým štítkem výrobku dle www.eprel.ec.europa.eu.
- Záruka 3 roky poskytovaná přímo výrobcem displeje
- Součástí dodávky 2ks interaktivních per, dálkový ovladač

Stěnový držák OEM

- Držák určený pro montáž dotykového displeje o úhlopříčce 65“ na stěnu.
- Dostatečná nosnost odpovídající váze displeje
- VESA rozhraní odpovídající displeji



Instalace, doprava, zaškolení

- Doprava veškerého zboží na místo instalace
- Instalace dvou displejů s křídly na pylonový zvedací systém
- Instalace jednoho displeje na pylonový zvedací systém a instalace keramické tabule na pylonový zvedací systém
- Instalace jednoho displeje na stěnový držák
- Pylonové systémy i stěnový držák kotveny do stěny pomocí chemických kotev pro maximální bezpečnost
- Připojení displeje k elektrické síti, datové síti a počítači (kvalitní HDMI kabel s certifikací pro signál s rozlišením 4K, aktivní USB kabel) v délce do 10 metrů
- Veškerá kabeláž bude vedena ve vkladacích lištách
- Instalaci provedou technici s platným osvědčením dle elektrotechnické vyhlášky 50 nebo obdobné.
- Celá instalace bude provedena dle platných norem.
- Předvedení funkčnosti
- Základní zaškolení pro práci s interaktivním displejem a jeho údržbu (proběhne ihned po skončení montáže)
- Likvidace obalů