

DODATEK KE SMLouvĚ O DíLO č.4

podle § 2586 a násl. zákona č. 89/2012 Sb., občanský zákoník
uzavřená níže uvedeného dne, měsíce a roku mezi

1. Objednatelem:

Název právnické osoby: Město Hořice
IČ: 00271560
DIČ: CZ699005965
Sídlo: náměstí Jiřího z Poděbrad 342, Hořice
Zastoupená: starostou Ing. arch. Martinem Pourem

(dále jen jako „Objednatel“) na straně jedné

a

2. Zhotovitelem:

Společnost: „VALC HK a ELEKTRO MOSEV - HOŘICE“
Název právnické osoby: VALC, s.r.o.
IČ: 45537151
DIČ: CZ45537151
Sídlo: Pražská třída 13/84
zápis v rejstříku u Krajského soudu v Hradci Králové, oddíl C, vložka 1677
Zastoupen: Ing. Pavlem Valcem, jednatelem společnosti
Bankovní účet číslo: 336268/0300

Název právnické osoby: ELEKTRO MOSEV, spol. s r.o.
IČ: 42228573
DIČ: CZ42228573
Sídlo: Vážní 1171, 500 03 Hradec Králové
zápis v rejstříku u Krajského soudu v Hradci Králové, oddíl C, vložka 749
Zastoupen: Milošem Andrysem, jednatelem společnosti

(dále jen jako „Zhotovitel“) na straně druhé

I. Předmět dodatku

1.1. Smluvní strany uzavřely dne 29.6.2023 smlouvu o dílo s předmětem díla „Stavební úpravy budovy pro sociální služby, Karlova 495, Hořice“ v rozsahu a za podmínek specifikovaných projektovou dokumentací a smlouvou o dílo. Dále uzavřely dne 4.10.2023 smluvní strany Dodatek č. 1 k předmětné smlouvě o dílo a dále uzavřely dne 24.1.2024 smluvní strany Dodatek č.2 k předmětné smlouvě a dále uzavřely dne 24.1.2024 smluvní strany Dodatek č.3 k předmětné smlouvě

1.2. V průběhu provádění prací došlo v důsledku podrobného prověření konstrukcí a skrytých konstrukcí ke zjištění, že pro zdárné dokončení díla je nezbytné realizovat práce v upraveném rozsahu plnění na podkladě: změny č. 7 – Úpravy mč. 1.37, revize č. 1 – 28.3.2024 a dále dle soupisu oceněných prací, kdy vše tvoří soubor přílohy č.1 tohoto dodatku smlouvy o dílo.

II. Čas plnění

2.1. Vzhledem k rozsahu prací se nemění termín dokončení díla. Dodavatel měl k tomuto rozhodnutí veškeré nutné podklady

III. Cena díla

3.1. Původní cena za provedení předmětu díla byla stanovena ve výši:

- cena celkem bez DPH 97.552.523,41 Kč

3.2. Cena dodatku ke smlouvě o dílo č.3:

- cena celkem bez DPH 653.347,37 Kč

3.3. Nová cena za provedení předmětu díla je nově stanovena ve výši:

- cena celkem bez DPH 98.205.870,78 Kč

Nová celková cena je vypočtena na podkladě souhrnného listu – celkovou rekapitulací objektů stavby, oceněných rozpočtů změnových listů tohoto dodatku smlouvy o dílo.

XVI. Závěrečná ustanovení

16.1. Ostatní články a ujednání předmětné smlouvy o dílo zůstávají nedotčeny a v platnosti.

16.2. Tento dodatek je sepsán ve 4 vyhotoveních s platností originálu, z nichž zhotovitel obdrží 2 a objednatel 2 potvrzené výtisky.

16.3. Tento dodatek je platný po podpisu dodatku smlouvy oběma smluvními stranami a účinný zveřejněním v registru smluv.

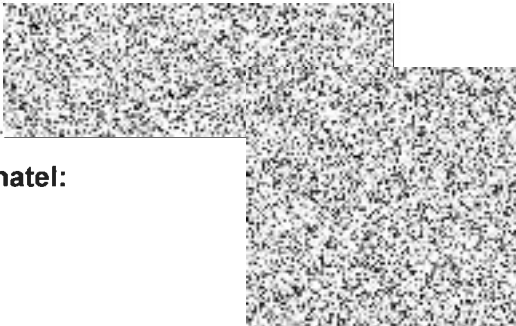
16.4. Tento dodatek č. 4 byl schválen Zastupitelstvem Města Hořice – ZM27/3/2024 ze dne 22.4.2024.

16.5. Přílohy dodatku č. 4:

1. změna č. 7 – Úpravy mč. 1.37, revize č. 1 – 28.3.2024 vč. změnového listu stavby a kompletního soupisu prací

V Hořicích dne: 24.4.2024

Objednatel:



V Hradci Králové dne: 25.4.2024

Zhotovitel:





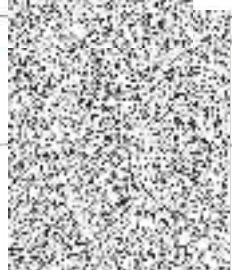


ZMĚNOVÝ LIST STAVBY

Název stavby: „Stavební úpravy budovy pro sociální služby, Karlova 495, Hořice“

ZMĚNA č.: 7 – Úpravy mč.1.37, revize č. 1 – 28.3.2024		k SOD: ze dne 29. 06. 2023
zhotovitel: společnost „VALC HK a ELEKTRO MOSEV – HOŘICE“ VALC, s.r.o., IČ: 45537151, DIČ: CZ45537151 sidlo: Pražská třída 13/84 ELEKTRO MOSEV, spol. s r.o., IČ: 42228573, DIČ: CZ42228573 sidlo: Vážní 1171, 500 03 Hradec Králové	objednatel: Město Hořice, náměstí Jiřího z Poděbrad 342, 50801 Hořice, IČ: 002 71 560	
1. změna předmětu díla		
specifikace návrhu změny: nepředvídatelné Tato změna řeší nově zjištěný stav a stávající technologii provedení stěn v místnosti 1.37, kdy po odbourání kleneb bylo zjištěno skutečné provedení těchto stěn v návaznosti na zbouranou klenbu. Byl předpokládán dostatečný úskok zdiva mezi 1. np a 2. np pro budoucí osazení stropních ŽB panelů. Po odstranění kleneb bylo zjištěno, že předpokládaný úskok je menší vlivem různorodých odskoků kamenného zdiva a původních dozdivek nad klenbami nik z CP na kantku. Vzhledem k sendvičovému kamennému zdivu, různým odskokům, dozdivkám a drolicí se maltě zdiva nebyl doporučen zásah do stávajícího zdiva pro vytvoření tohoto odskoku, který by mohl ohrozit statiku zdiva a stabilitu této části objektu. Z provedených 2 sond do základů vyplynulo, že vnitřní líc zdiva je totožný s vnitřním lícem základů, tedy že základy se nerozšiřují. Z těchto důvodů bylo přistoupeno k zesílení zdiva ocelovou výstrojí s osazení ocelového průvzlaku, který bude sloužit pro uložení ŽB stropních panelů. K navržené úpravě zdí budou taktéž v řešeném místě upraveny základy respektive bude upravena podkladní ŽB deska. Jedná se o úpravy konstrukcí, které se nedaly předvídat. Dále jsou v návaznosti finálně dořešeny svítidla v místnostech 1.37, 1.01 a 1.36 + navazující chodba. S tím souvisí úprava akustického podhledu. V mč. 1.37 bude do původního vstupu doplněna klenba pro rovnání kleneb všech nik otvorů. S touto úpravou navazuje úprava oken a jejich stavebních otvorů. Výšky nadpraží, výšky oken a stavební výšky okenních otvorů budou sjednoceny. Tyto úpravy vyplynuly z důvodu nutnosti vybourání kleneb a nedaly se předvídat. Na základě skutečného zjištění je nutné provést úpravy dle popisu v PD– viz Změna č. 7 – Úpravy mč. 1.37, revize č. 1 – 28.3.2024.		
specifikace prací a dodávek, které budou souviset se změnou: Položkový soupis prací s oceněným výkazem výměr je přílohou tohoto změnového listu. Ocenění je provedeno podle v souladu s čl. IV, odstavec 4.2., platné SOD. Změna prováděna podle § 222, odstavce 6, ZZVZ v platném znění.		
2. změna ceny díla		
přípočty a odpočty: Přílohou změnového listu je položkově oceněný soupis prací s výkazem výměr, obsahující přípočty (vícepráce) a odpočty (méněpráce), kdy celkovým výsledkem je přípočet .		
POPIS	VÍCEPRÁCE / MÉNĚPRÁCE	% podíl k základnímu rozpočtu podle SOD
Vícepráce (bez DPH)	958 104,16 Kč	
Méněpráce (bez DPH)	-304 756,79 Kč	
Rozdíl za ZL celkem (bez DPH):	653 347,37 Kč	%
3. změna harmonogramu realizace díla		

zkrácení lhůty vystavby :)
bez vlivu na smluvní harmonogram a termíny plnění


I.	
4. vyjádření TDI a AD	
S výše uvedeným souhlasím, jedná se o práce nezbytné pro zdárné dokončení díla	TDI  podpis
S výše uvedeným souhlasím. K uvedenému byla předložena potřebná prováděcí dokumentace pro realizaci:	ATELIÉR ZÍDKA, architektonická kancelář s.r.o. Ing. Arch. Zídka AD  podpis:
II.	
5. potvrzení objednávky změny	
zhotovitel: VALC, s.r.o.	objednatel: 
datum:	datum: 22.4.2024
jméno, příjmení: Ing. Pavel Valc	jméno, příjmení: Ing. Radoš Rykl
podpis: 	podpis: 

SEZNAM PŘÍLOH:

TECHNICKÁ ZPRÁVA

Z.7.1	PŮDORYS MČ 1.37	M1:50
Z.7.2	POHLED NA OCELOVOU VÝSTROJ	M1:50
Z.7.3	ŘEZ 1 OCELOVOU VÝSTROJÍ	M1:20
Z.7.4	ŘEZ 2 OCELOVOU VÝSTROJÍ	M1:20
Z.7.5	SCHÉMA RUŠENÉ LEŽATÉ KANALIZACE	
Z.7.6	SPECIFIKACE MATERIÁLU	
Z.7.7	SPECIFIKACE MATERIÁLU	
Z.7.8	ZMĚNA SVĚTEL A AKUSTICKÉHO PODHLEDU MČ. 1.37	M1:50
Z.7.9	ZMĚNA SVĚTEL MČ. 1.01 – ODDÍL ELEKTRO	M1:50
Z.7.10	ZMĚNA SVĚTEL MČ. 1.36 + CHODBA – ODDÍL ELEKTRO	M1:50
Z.7.11	ZMĚNA SVĚTEL MČ. 1.37 – ODDÍL ELEKTRO	M1:50
Z.7.12	ZMĚNA KNIHY SVÍTIDEL – D5 2024	
Z.7.13	ZMĚNA KNIHY SVÍTIDEL – K2 2024	

REVIZE Č. 1 - 28.3.2024

PROFES E	S T A V E B N Í		SO 02		
VEDOUcí PROJEKTANT					
STATIKA					
VYPRACOVAL					
AUTOR NÁVRHU					
GENERÁLNÍ PROJEKTANT adresa	ATELIÉR ZÍDKA, architektonická kancelář, spol. s r.o. Jižní ul. 870, Hradec Králové 500 03 tel.: 495406739, 495408920, E-mail: zidka@atelierzidko.cz				
OBJEDNATEL PD	Město Hořice, nám. Jiřího z Poděbrad 342				
název akce	číslo zakázky	2219/0607			
STAVEBNÍ ÚPRAVY BUDOVY PRO SOCIÁLNÍ SLUŽBY KARLOVA čp. 495, HOŘICE	stupeň PD	ZMĚNA STAVBY			
název výkresu	datum	BŘEZEN 2024			
ZMĚNA Č.7 - ÚPRAVY MČ. 1.37	měřítko	dle přílohy			
	číslo změny	Z.7			

TECHNICKÁ ZPRÁVA:

Identifikace stavby: Stavební úpravy budovy pro sociální služby Karlova čp. 495, Hořice
Projekt: Sociální služby Hořice, r.č.: CZ.31.6.0/0.0/0.0/22_003/0004905
Místo stavby: Karlova čp. 495, 508 01 Hořice
Stavebník: Město Hořice,
náměstí Jiřího z Poděbrad 342, 508 01 Hořice
IČ: 00271560
DIČ: CZ699005965
Statutární zástupce: Ing. arch. Martin Pour – starosta
Projektant: Ateliér Zídka, architektonická kancelář s.r.o.,
Jižní 870/2, 500 03 Hradec Králové
tel. 604 687 972, e-mail: zidka@atelierzidka.cz
Zhotovitel: VALC, s.r.o.,
Pražská 13/84, 500 04 Hradec Králové
tel. 495 536 827, e-mail: sekretariat@valc-hk.cz
TDI: Holty s.r.o.,
Hládkov 920/12, 169 00 Praha Střešovice (Praha 6)
tel. 608 884 712, e-mail: holtysro@gmail.com

1. Úvod:

Tato změna řeší nově zjištěný stav a stávající technologii provedení stěn v místnosti 1.37, kdy po odbourání kleneb bylo zjištěno skutečné provedení těchto stěn v návaznosti na zbouranou klenbu. Byl předpokládán dostatečný úskok zdiva mezi 1. np a 2. np pro budoucí osazení stropních ŽB panelů. Po odstranění kleneb bylo zjištěno, že předpokládaný úskok je menší vlivem různorodých odskoků kamenného zdiva a původních dozdívek nad klenbami nik z CP na kantku. Vzhledem k sendvičovému kamennému zdivu, různým odskokům, dozdívkám a drolicí se maltě zdiva nebyl doporučen zásah do stávajícího zdiva pro vytvoření tohoto odskoku, který by mohl ohrozit statiku zdiva a stabilitu této části objektu. Z provedených 2 sond do základů vyplynulo, že vnitřní líc zdiva je totožný s vnitřním lícem základů, tedy že základy se nerozšiřují.

Z těchto důvodů bylo přistoupeno k zesílení zdiva ocelovou výstrojí s osazení ocelového průvzlaku, který bude sloužit pro uložení ŽB stropních panelů. K navržené úpravě zdí budou taktéž v řešeném místě upraveny základy respektive bude upravena podkladní ŽB deska. Jedná se o úpravy konstrukcí, které se nedaly předvídat.

Dále jsou v návaznosti finálně dořešeny svítidla v místnostech 1.37, 1.01 a 1.36 + navazující chodba. S tím souvisí úprava akustického podhledu. V mč. 1.37 bude do původního vstupu doplněna klenba pro rovnání kleneb všech nik otvorů. S touto úpravou navazuje úprava oken a jejich stavebních otvorů. Výšky nadpraží, výšky oken a stavební výšky okenních otvorů budou sjednoceny. Tyto úpravy vyplynuly z důvodu nutnosti vybourání kleneb a nedaly se předvídat.

Tato změna řeší:

- A) - úpravu základových konstrukcí, podkladní ŽB desky a posun kanálu VZT
- B) - zesílení pilířů stěn s osazením ocelové výstroje
- C) - montáž ocelového nosníku pro osazení stropních panelů
- D) - úpravu podkladních prahů stěny mezi 1.37/1.39
- E) - postup montáže stropních panelů
- F) - úpravu splaškové kanalizace
- G) - změna světél a akustického podhledu mč. 1.37
- H) - změna svítidel mč. 1.01, 1.36 + chodba a 1.37
- I) - doplnění klenby niky a úprava oken a stavebních okenních otvorů v mč. 1.37

A) - Úprava základových konstrukcí, podkladní ŽB desky a posun kanálu VZT

V rámci provedených sond do základů bylo zjištěno, že vnitřní líc zdiva se shoduje s vnitřním lícem základů. Základová spára je v dostatečné hloubce, kdy nebude úpravami dotčena. S ohledem na zjištěné základové poměry a navržené osazení ocelové výstroje stěny je nutné upravit stávající základy, podkladní ŽB desku a posunout podlahový instalační kanál VZT:

Jsou navrženy tyto úpravy a práce:

- u pilířů bude podkladní ŽB deska zvětšena na tl. 500 mm dle zákresu, kdy se bude jednat o nový podélný základový pas, který bude po celé délce zatažen cca 100 mm do stávající obvodové stěny
- pod stojkami výstroje stěn budou postupně po úsecích zapuštěny do kapes hl. 200 mm stávajícího zdiva příčné výztuže z 5x lč. 120 dl. 1,0, po osazení profily a kapsy důkladně zabetonovat a aktivovat
- v rozšířeném podélném základovém pasu bude osazena 2x síť KRI 8/100 mm dle nákresu s vymezením pomocí výztuže 8x R14 + tříminky R8 po 250 mm
- podsyp pod základové konstrukce dle PD v tl. 150 mm, výškové rozdíly budou svahovány
- ležatá kanalizace v místnosti 1.37 a 1.39 bude vypuštěna a bez výkopů
- z důvodu rozšíření podélného základového pasu bude mírně posunut instalační podlahový kanál VZT, kdy jedna jeho stěna bude tvořena tímto podélným ŽB základem, výšková úroveň a hydroizolace kanálu bez úprav
- stávající výkopy po sondách budou ve spodní části zaházeny úlomky z kamenů a po spodní úroveň podsypu budou zabetonovány hubeným betonem

B) - zesílení pilířů stěn s osazením ocelové výstroje:

Z důvodu vytvoření osazení pro stropní ŽB panely je nutné zesílit stěny respektive ke středním pilířům osadit nosnou ocelovou konstrukci, kdy tímto společným spřažením, dozdvívkami a dobetonávkami vznikne nosná konstrukce pro toto osazení

Jsou navrženy tyto úpravy a práce:

- stávající střední pilíře budou zaměřeny pro výrobu a odsouhlasení ocelové konstrukce (výstroje)
- před osazením ocelové výstroje budou provedeny sanace zdiva s jeho vyčištěním, proškábnutím, zaspárováním, hlavními dozdvívkami a včetně podrézání zdiva, svíslé hydroizolace stěn a minimálně lokálně plošná hydroizolace v přímé návaznosti
- s ohledem na hydroizolace je nutné patní plechy na konstrukci vyosít, musí být osazeny tak, aby zásadně nenarušovaly hydroizolaci stěn, předpokládá se vyosení plechů s přesahem na straně ke stěně o 10 mm pro možnost přivaření ke stojnám, případně by musela být hydroizolace v těchto místech atypicky upravena
- v části navržená svíslá hydroizolace stěn hydroizolační stěrkou dále vyžaduje, aby průvrty pro svorníky byly technologicky opatřeny, příslušný vývrt, jenž bude vyčištěn a následně před vsazením závitové tyče vyplněn voděodolným rychle tuhoucím cementem např. Schomburg Cement FIX 20- T, který se nechá mírně zavadnout a následně se provede dotažení svorníku
- ocelová výstroj bude přisazena ke zdivu na minimální potřebnou vzdálenost, bude vyklínována a svorníky dotaženy, mezera mezi zdivem a stojkami či příčlemi bude aktivována, po zatuhnutí bude konstrukce ještě dotažena a matice budou přivařeny, aby nedošlo k jejich povolení
- provede se dozdvívka mezi konstrukcí z CP na MC včetně podbetonávky navrženého nosníku HEB s aktivací spáry po jeho osazení
- navaření sítě KARI 4/100 na ocelovou výstroj a následně plochy omítnout cementovou maltou (po osazení HEB)

Poznámka:

- dle posouzení na stavbě je možné některé zadržky stávajícího zdiva realizovat společně se

- zazdívkami ocelové výstroje z důvodu lepšího zavázání zdiva
- spodní příčle u jižní strany vyvýšit z důvodu úrovně podřezávky v tomto místě

C) - Montáž ocelového nosníku pro osazení stropních panelů:

Nová nosná konstrukce pro uložení stropních ŽB panelů je navržena z podélných nosníků HEB osazených na ocelové konstrukce a jejich krajovým zapuštěním do zdiva. Z důvodu přenášení zatížení v místě žb průvlaku ve 2. np je navrženo jeho středové zesílení

Jsou navrženy tyto úpravy a práce:

- před výrobou nosníku budou zaměřeny stávající rozměry, ve středové části je nosník zesílen z důvodu zvýšeného zatížení od průvlaku 2. np pomocí dvojice přivařených krajových plechů P-8/150 mm dl. 3250 mm dle nákresu
- realizace čtyř podkladních prahu v rozích místnosti 3x rozměru 500/300/150 mm se sítí 2x 6/100 + 1x rozměru 700/300/150 mm se sítí 2x 6/100 z důvodu zásahu kanalizačního potrubí do zdiva v řešeném koutu
- osazení ocelového profilu na ocelovou konstrukci přivařením a uložení na krajové prahy s dopěchování a aktivací kapes
- mezera k podbetonávce u ocelové výstroje a u dozdívek bude aktivována
- dobetonávka mezery mezi ocelovým nosníkem a obvodovým zdivem
- po osazení stropních panelů bude přední líc nosníku HEB dozděn nebo dobetonován s jeho plentáží z požárních důvodů

D) - Úpravu podkladních prahů stěny mezi 1.37/1.39:

Z důvodu částečného osazení stropních panelů na bočním zdivu mezi mč. 1.37/1.39 a stropních nosníků 1.39 bude toto stávající zdivo mírně ubouráno pro realizaci podkladního prahu nosného pilíře 2. np a pro osazení nosníků. V ploše bude práh ukončen na úrovni cca 20 mm pod osazením stropních panelů z důvodu jejich průhybu a pružného vyplnění spáry pod nimi. Stropní nosníky v mč. 1.39 budou podloženy v tl 20 mm a tato ŽB stropní deska bude vybetonována současně s věncem nad stěnou vyztuženým kleštinovou výztuží. V místě nosného pilíře 2. np rozměru 500/600 mm bude realizován vyšší věnec rozměru 1200/500/300 mm s výztuží pro řešený pilíř. Pozice tohoto pilíře bude poměrově rozměřena na základě skutečných rozměrů k rozměrům uvažovaným za účasti projektanta.

E) - Postup montáže stropních panelů:

Postup montáže stropních ŽB panelů je odvislý od určení místa, kde bude realizován největší prostup od zavěšeného klozetu v mč. 2.45, klozet bude oddálen od obvodové stěny a je nutné, aby jeho přípojovací potrubí šlo přímo dolů do prostupu v panelu. Jelikož se předpokládá provedení tohoto otvoru v rámci dodávky panelů, budou panely osazovány od této vyměřené pozice směrem na jednu a druhou stranu, předpoklad použití standardních panelů š= 1200 mm. Stropní panely jsou však součástí jiné změny stavby. Ostatní menší prostupy pro kanalizaci budou pravděpodobně realizovány až na stavbě dle potřeby.

F) - Úpravu splaškové kanalizace:

Vzhledem k úpravám základů respektive k úpravě tloušťky podkladního betonu a oddálení kanálu VZT od stěny je nutné upravit i vedení kanalizace, jelikož ležatá kanalizace by dosahovala menších spádů než uvažuje PD a dále by musela být provedena lokálně se základy v chráničkách, což by byla komplikace pro zhotovitele. Z tohoto důvodu jsou zrušeny svislé stoupačky v mč. 1.37 a taktéž kompletně ležatá kanalizace v mč. 1.37 a 1.39. Potrubí kanalizace bude nově přerozděleno a napojeno pod stropem a vedeno v podhledu do navržených stoupaček kanalizace původním projektem v jiných místech. Tímto způsobem je možné kanalizaci provést až po realizaci nosných konstrukcí. Nově, i z důvodu lepšího spádování, je navržena trasa ležaté kanalizace z místnosti 1.38 do půdorysně posunutě kanalizační šachty Šs1, dále je průběh ležaté kanalizace

dle původní PD.

G) - změna světel a akustického podhledu mč. 1.37:

S ohledem na vybourání klenby v mč. 1.37 a nově řešené stropní konstrukce a podhledu jsou v návaznosti finálně dořešeny svítidla a úprava akustického podhledu. Návrh rozmístění svítidel a akustického lepeného podhledu z dílců 600x600 mm viz příloha č. 8. Z důvodu lepení akustických dílců bude výmalba stropu v jejich rozsahu řešena pouze v obvodových liniích, aby systémové lepidlo dobře přilnulo k povrchu.

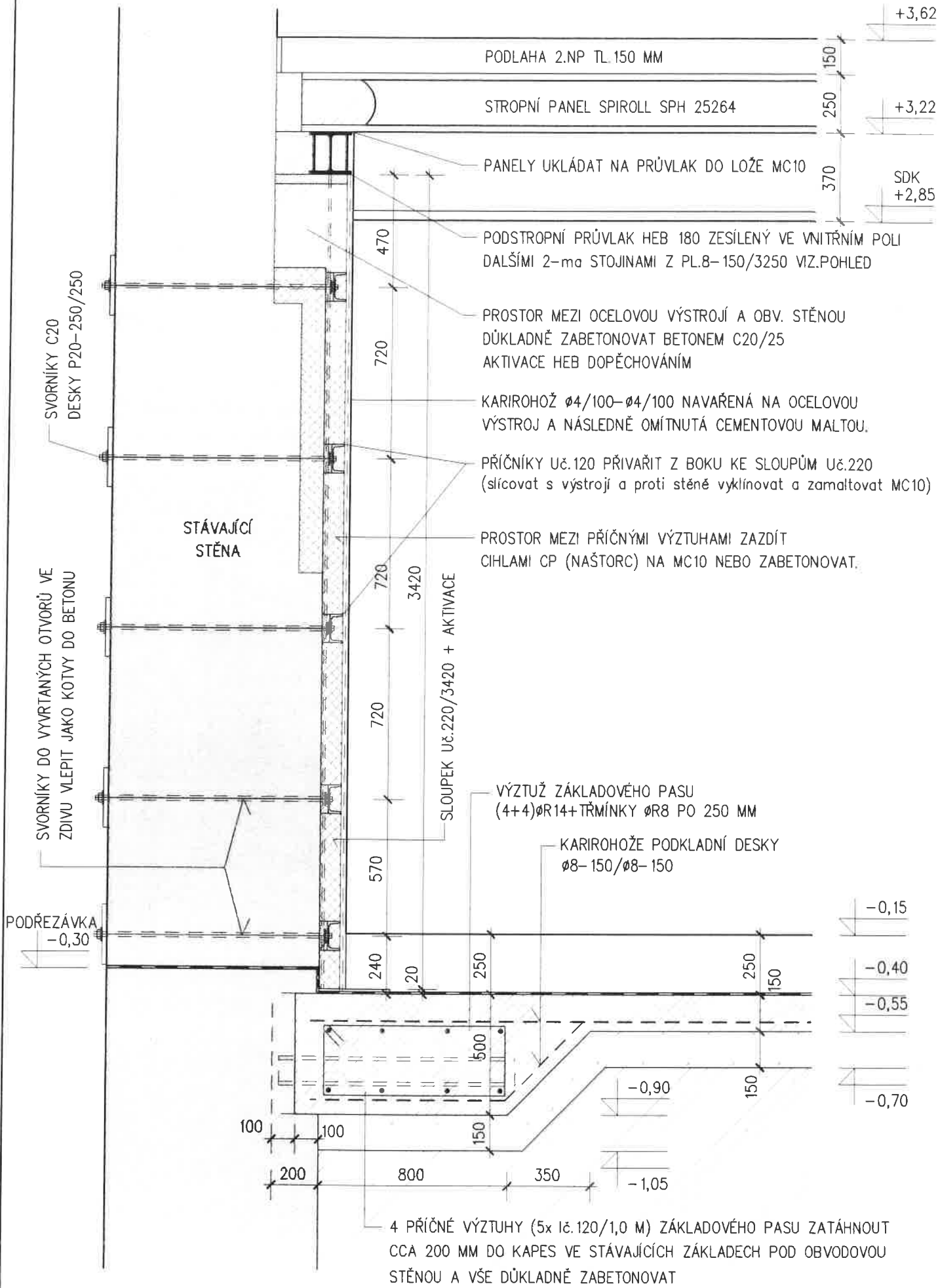
H) - změna svítidel mč. 1.01, 1.36 + chodba a 1.37:

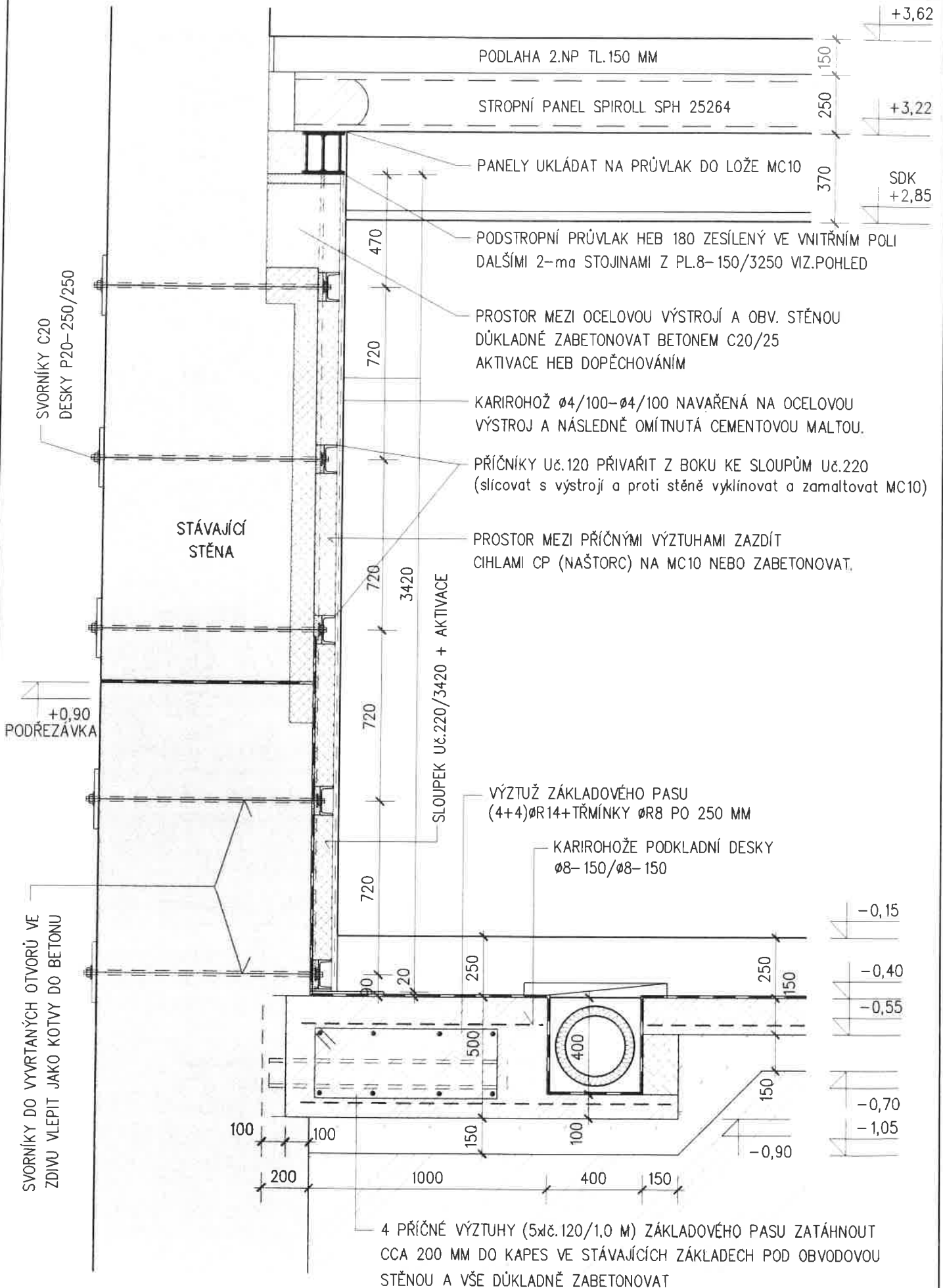
S ohledem na vybourání kleneb v mč. 1.01, 1.36 + navazující část chodby a 1.37 jsou upravena svítidla. Svítidla jsou zakreslena v příloze č. 9-11. Úprava specifikace nových svítidel viz změna knihy svítidel elektro viz příloha č. 12 a 13.

Místnost	Změna	Odečet	Přípočet
1.01 Terapie	Zavěšená svítidla T8 nahrazena přisazenou verzí T9	3x T8	3x T9
	Přisazené nouzové svítidlo N4 nahrazeno zapuštěným N3	1x N4	1x N3
1.36 Fyzioterapie	Zavěšené svítidlo K1 nahrazeno přisazenou variantou K1	2x závěsný set	
1.36 Chodba	Zavěšené svítidlo D5 nahrazeno přisazeným svítidlem D5	1x D5	1x D5
	Přisazené nouzové svítidlo N1 nahrazeno zapuštěným N2	1x N1	1xN2
1.37 MF místnost	Zavěšená svítidla K2 nahrazena přisazenými svítidly K2	6xK2	15x K2
	Přisazené nouzové svítidlo N1 nahrazeno zapuštěným N3	2x N1	2x N3

I) - doplnění klenby niky a úprava oken a stavebních okenních otvorů v mč. 1.37:

V mč. 1.37 bude do původního vstupu doplněna klenba pro rovnání kleneb všech nik otvorů. S touto úpravou navazuje úprava oken a jejich stavebních otvorů. Výšky nadpraží, výšky oken a stavební výšky okenních otvorů budou sjednoceny. Nadpraží oken na severní straně budou sníženy na úroveň oken na jižní straně na kótu +1,980. Parapety oken na jižní straně budou zvýšeny o 200 mm.





SPECIFIKACE MATERIÁLU

PŘÍLOHA Č. Z.7.6

STOJKY Uč. 220

<i>konstrukce</i>	<i>prvek</i>	<i>délka (mm)</i>	<i>počet (ks)</i>	<i>hmot. jednotk. kg/bm</i>	<i>délka celkem (m)</i>	<i>hmot. celkem (kg)</i>
VÝST-1	Uč. 220	3420	2	29,4	6,84	201,0
VÝST-2	Uč. 220	3420	2	29,4	6,84	201,0
VÝST-3	Uč. 220	3420	2	29,4	6,84	201,0
VÝST-4	Uč. 220	3420	2	29,4	6,84	201,0
hmotnost celkem						804,0
rezerva 2% + prořez 10%						96,0
celkem						900,0

PŘÍČLE Uč. 120

<i>konstrukce</i>	<i>prvek</i>	<i>délka (mm)</i>	<i>počet (ks)</i>	<i>hmot. jednotk. kg/bm</i>	<i>délka celkem (m)</i>	<i>hmot. celkem (kg)</i>
VÝST-1	Uč. 120	960	5	13,43	4,80	64,5
VÝST-2	Uč. 120	900	5	13,43	4,50	60,5
VÝST-3	Uč. 120	950	5	13,43	4,75	64,0
VÝST-4	Uč. 120	1000	5	13,43	5,00	67,0
hmotnost celkem						256,0
rezerva 2% + prořez 10%						31,0
celkem						287,0

KOTEVNÍ PLECH P-20

<i>konstrukce</i>	<i>prvek</i>	<i>rozměr (mm)</i>	<i>počet (ks)</i>	<i>hmot. jednotk. kg/bm</i>	<i>délka celkem (m)</i>	<i>hmot. celkem (kg)</i>
VÝST-1	PLECH P-20	300x300	2	47,1	0,6	28,5
VÝST-2	PLECH P-20	300x300	2	47,1	0,6	28,5
VÝST-3	PLECH P-20	300x300	2	47,1	0,6	28,5
VÝST-4	PLECH P-20	300x300	2	47,1	0,6	28,5
hmotnost celkem						114,0
rezerva 2% + prořez 10%						14,0
celkem						128,0

VÝZTUŽNÝ PLECH P-8

<i>konstrukce</i>	<i>prvek</i>	<i>rozměr (mm)</i>	<i>počet (ks)</i>	<i>hmot. jednotk. kg/bm</i>	<i>délka celkem (m)</i>	<i>hmot. celkem (kg)</i>
VÝST-1	PLECH P-8	200x70	20	4,4	4,0	18,0
VÝST-2	PLECH P-8	200x70	20	4,4	4,0	18,0
VÝST-3	PLECH P-8	200x70	20	4,4	4,0	18,0
VÝST-4	PLECH P-8	200x70	20	4,4	4,0	18,0
hmotnost celkem						72,0
rezerva 2% + prořez 10%						9,0
celkem						81,0

SPECIFIKACE MATERIÁLU

PŘÍLOHA Č. Z.7.7

NOSNÍKY HEB 180

<i>konstrukce</i>	<i>prvek</i>	<i>délka (mm)</i>	<i>počet (ks)</i>	<i>hmot. jednotk. kg/bm</i>	<i>délka celkem (m)</i>	<i>hmot. celkem (kg)</i>
VÝST- 1+2	HEB 180	12300	1	51,2	12,30	630,0
VÝST- 3+4	HEB 180	12550	1	51,2	12,55	643,0
hmotnost celkem						1273,0
rezerva 2% + prořez 10%						153,0
celkem						1426,0

ZESILUJÍCÍ PLECH P-8 PRO NOSNÍKY HEB

<i>konstrukce</i>	<i>prvek</i>	<i>rozměr (mm)</i>	<i>počet (ks)</i>	<i>hmot. jednotk. kg/bm</i>	<i>délka celkem (m)</i>	<i>hmot. celkem (kg)</i>
VÝST- 1+2	PLECH P-8	150x3250	2	9,42	6,5	61,5
VÝST- 3+4	PLECH P-8	150x3250	2	9,42	6,5	61,5
hmotnost celkem						123,0
rezerva 2% + prořez 10%						15,0
celkem						138,0

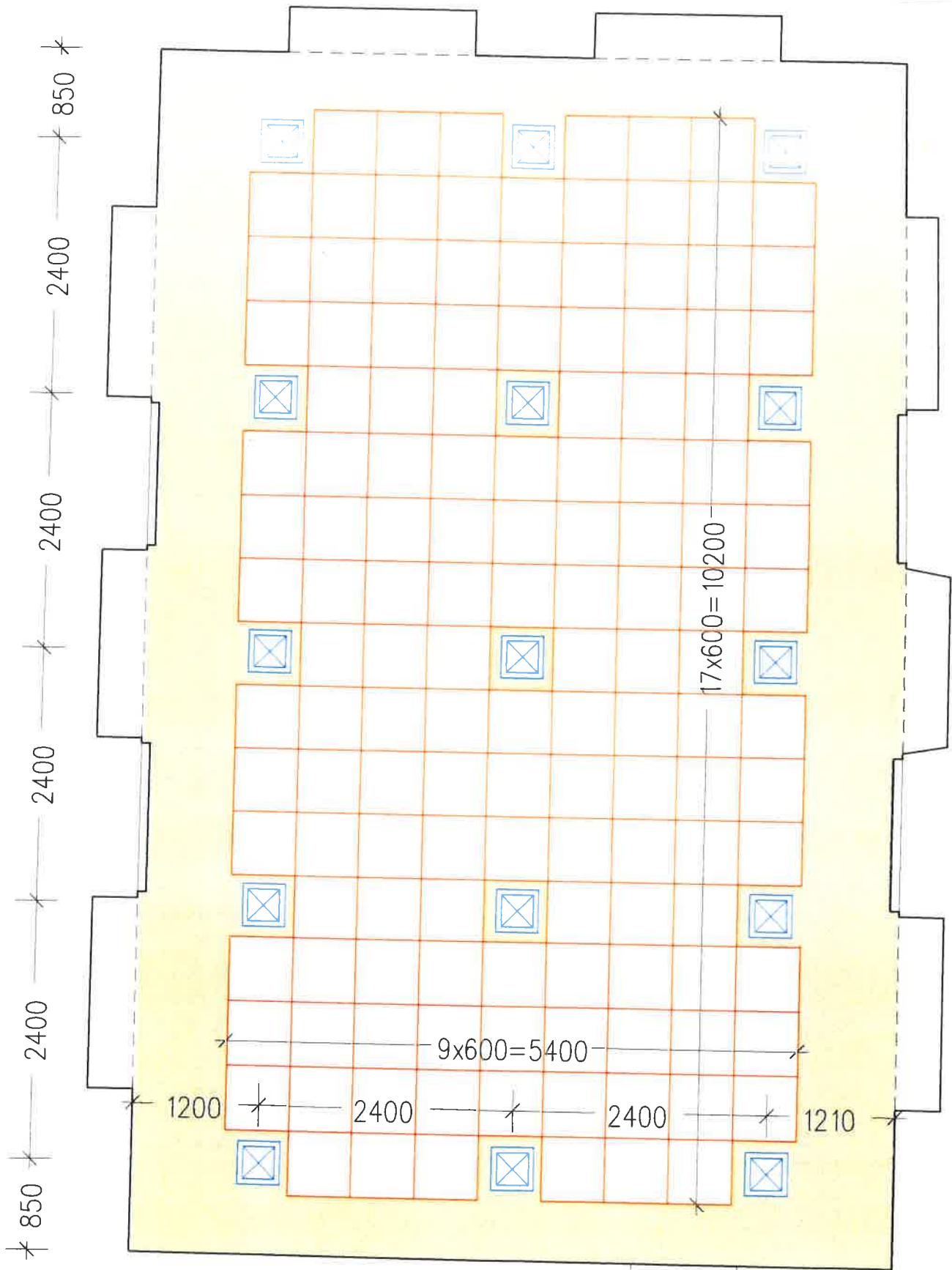
SVORNÍKY PR. 20 MM

<i>konstrukce</i>	<i>prvek</i>	<i>délka (mm)</i>	<i>počet (ks)</i>	<i>délka celkem (m)</i>
VÝST- 1	SVORNÍK ϕ 20 + PLECH	1100	15	16,5
VÝST- 2	SVORNÍK ϕ 20 + PLECH	1100	15	16,5
VÝST- 3	SVORNÍK ϕ 20 + PLECH	1100	15	16,5
VÝST- 4	SVORNÍK ϕ 20 + PLECH	1100	15	16,5
délka celkem				72,0
rezerva 10% + prořez 10%				15,0
celkem				87,0

PŘÍČNÉ VÝZTUHY ZÁKLADŮ IČ. 120

<i>konstrukce</i>	<i>prvek</i>	<i>délka (mm)</i>	<i>počet (ks)</i>	<i>hmot. jednotk. kg/bm</i>	<i>délka celkem (m)</i>	<i>hmot. celkem (kg)</i>
VÝST- 1	IČ. 120	1000	10	11,1	10,0	111,0
VÝST- 2	IČ. 120	1000	10	11,1	10,0	111,0
VÝST- 3	IČ. 120	1000	10	11,1	10,0	111,0
VÝST- 4	IČ. 120	1000	10	11,1	10,0	111,0
hmotnost celkem						444,0
rezerva 2% + prořez 10%						53,0
celkem						497,0

ZMĚNA SVĚTEL A AKUSTICKÉHO PODHLEDU MČ. 1.37 M1:50 PŘÍLOHA Č. Z.7.8



PŘISAZENÉ SVĚTLO K2 35W/3000K (40/40/6 cm)

VYMALBA RAL 1015 (MIMO AKUSTIKU)



AKUSTICKÝ PODHLED LEPENÝ TYP "C" (60/60/4 cm)



FYZIOTERAPIE
1.36



K1



N4



K1

P3



N2



D5

DALI-1-12
5x1,5qmm



P1

CPL1-5

4xTL



P1



K2

DALÍ-2-1
5x1,5qmm



K2

DALÍ-2-1
5x1,5qmm



K2

DALÍ-2-1
5x1,5qmm



N3

K2

DALÍ-2-1
5x1,5qmm



K2

DALÍ-2-1
5x1,5qmm



K2

DALÍ-2-1
5x1,5qmm



K2

DALÍ-2-1
5x1,5qmm



K2

DALÍ-2-1
5x1,5qmm



K2

DALÍ-2-1
5x1,5qmm



K2

DALÍ-2-1
5x1,5qmm



K2

DALÍ-2-1
5x1,5qmm



MULTIF. MÍSTNOST
1.37

K2

DALÍ-2-1
5x1,5qmm



N3

K2

DALÍ-2-1
5x1,5qmm



K2

DALÍ-2-1
5x1,5qmm



K2

DALÍ-2-1
5x1,5qmm



P1



CPL1-4
4xTL

DALÍ-2-1 5x1,5qmm

Svitidlo s označením : D5 2024

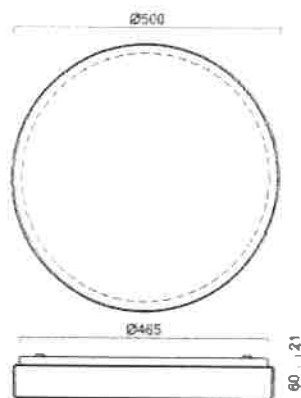
Obrázek svítidla:



Popis svítidla:

Zavěšené LED svítidlo s opálovým krytem. Těleso svítidla je vyrobeno z bíle lakovaného plechu. Difuzor – mléčný polykarbonát pro větší mechanickou odolnost. Svítidlo je vybaveno předřadníkem DALI.

Rozměry svítidla:



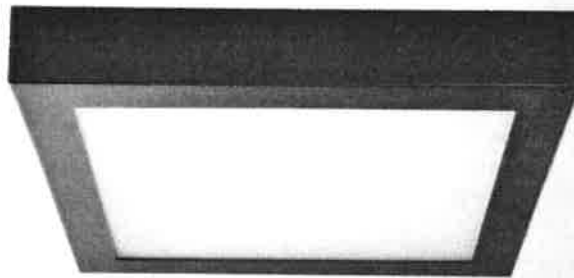
Provozní parametry:

Vstupní napětí:	230V/50Hz,
Stupeň krytí:	IP54
izolační třída:	I
Další označení:	F, IK 10
Typ světelného zdroje:	D5 LED 49W/3000K/4470lm systém, Ra 80

Barevné provedení : bílá

Svitidlo s označením : K2 2024

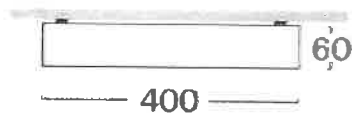
Obrázek svítidla:



Popis svítidla:

Prisazené LED svítidlo. Těleso svítidla je vyrobeno z lakovaného ocelového plechu. Mikroprismatický opálový difusor z je z PMMA. Svítidlo je vybaveno stmívatelným napáječem s protokolem DALI. Řízení svítidla je zabezpečeno přes DALI řídicí jednotku a tlačítkové vstupy CPL1.

Rozměry svítidla:



Provozní parametry:

Vstupní napětí:	230V/50Hz
Stupeň krytí:	IP20
Izolační třída:	I
Další označení:	F
Typ světelného zdroje:	LED 34W/3000K/5000lm systém, Ra 80, DALI, SDCM 3 Životnost L70/B50 při Ta = 25°C 50.000 hodin

Barevné provedení : bílá

REKAPITULACE STAVBY

Kód: 22_08_11_311-var1

Stavba: **Stavební úpravy budovy pro sociální služby Karlova čp. 495, Hořice - změna č. 7**

KSO: 801 19 1
Místo: Karlova čp. 495, Hořice

CC-CZ: 12741
Datum: 11. 8. 2022

Zadavatel:
Město Hořice

IC: 00271560
DIČ: CZ00271560

Zhotovitel:

IC:
DIČ:

Projektant:
Ateliér Zidka, arch. kancelář, spol. s r.o.

IC: 47469218
DIČ: CZ47469218

Zpracovatel:

IC: 47469218
DIČ: CZ47469218

Poznámka:

Soupis prací je sestaven s využitím Ceny soustavy ÚRS. Položky, které pochází z této cenové soustavy, jsou ve sloupci 'Cenová soustava' označeny popisem 'CS ÚRS' a úrovní příslušného kalendářního pololetí. Veškeré další informace vymežující popis a podmínky použití těchto položek z Ceny soustavy, které nejsou uvedeny přímo v soupisu prací, jsou neomezeně dále k dispozici na webu odminky.urs.cz

Cena bez DPH			653 347,37
DPH základní	Sazba daně 21,00%	Základ daně 653 347,37	Výše daně 137 202,95
DPH snížená	Sazba daně 15,00%	0,00	0,00
Cena s DPH v CZK			790 550,32

REKAPITULACE OBJEKTŮ STAVBY A SOUPISŮ PRACÍ

Kód: 22 08 11 311-var1

Stavba: Stavební úpravy budovy pro sociální služby Karlova čp. 495, Hořice - změna č. 7

Místo: Karlova čp. 495, Hořice

Datum: 11. 8. 2022

Zadavatel: Město Hořice

Projektant: Ateliér Zidka, arch.
kancelář, spol. s r.o.

Zhotovitel:

Zpracovatel:



Kód	Popis	Cena bez DPH [CZK]	Cena s DPH [CZK]	Typ
Náklady stavby celkem		653 347,37	790 550,32	
Změna č.	Zesílení stěn mč.1.37			
7				
01-1-A1-	ZVP - HLAVNI - SO 01 - DEMOLICE - STAVEBNI -			STA
D.1.0	ODPOČTY KANALIZACE	653 347,37	790 550,32	
02-1-A1-	ZVP - HLAVNI - SO 01 - DEMOLICE - STAVEBNI -	-9 739,88	-11 785,25	Soupis
D.1.0	ODPOČTY (klenby)	-12 173,00	-14 729,33	Soupis
03-1-A2-	ZVP - HLAVNI - SO 02 - UPRAVY - STAVEBNI -	-21 690,96	-26 246,06	Soupis
D.1.01(2)	ODPOČTY	-21 043,54	-25 462,68	Soupis
04-1-A2-	ZVP - HLAVNI - SO 02 - UPRAVY - ZTI - ODPOČTY	-35 560,25	-43 027,90	Soupis
D.1.04	ZVP - HLAVNI - SO 02 - UPRAVY - STAVEBNI -	-11 533,99	-13 956,13	Soupis
05-1-A2-	ZVP - HLAVNI - SO 02 - UPRAVY - STAVEBNI -	-97 762,97	-118 293,19	Soupis
D.1.01(2)	ODPOČTY (klenby)	-95 252,20	-115 255,16	Soupis
06-1-A2-	ZVP - HLAVNI - SO 02 - UPRAVY - STAVEBNI -	47 907,45	57 968,01	Soupis
D.1.01(2)	ODPOČTY zásvo kanalizace	808 573,99	978 374,53	Soupis
07-3-A2-	NVP - SO 02 - UPRAVY - STAVEBNI - ODPOCTY	18 733,12	22 667,08	Soupis
D.1.01(2)	(klenby)	82 889,60	100 296,42	Soupis
08-3-A2-	NVP - SO 02 - UPRAVY - EL - ODPOČTY			
D.1.07-1	ZVP - HLAVNI - SO 01 - DEMOLICE - STAVEBNI -			
09-1-A1-	PŘÍPOČTY			
D.1.0	ZVP - HLAVNI - SO 02 - UPRAVY - STAVEBNI -			
10-1-A2-	PŘÍPOČTY			
D.1.01(2)	ZVP - HLAVNI - SO 02 - UPRAVY - ZTI - PŘÍPOČTY			
11-1-A2-	NVP - SO 02 - UPRAVY - EL - PŘÍPOČTY			
D.1.04				
12-3-A2-				
D.1.07-1				

KRYCÍ LIST SOUPISU PRACÍ

Stavba:

Stavební úpravy budovy pro sociální služby Karlova čp. 495, Hořice - změna č. 7

Objekt:

Změna č. 7 - Zesílení stěn mč.1.37

Soupis:

**01-1-A1-D.1.0 - ZVP - HLAVNÍ - SO 01 - DEMOLICE - STAVEBNÍ - ODPOČTY
KANALIZACE**

KSO: 801 19 1
Místo: Karlova čp. 495, Hořice

CC-CZ:
Datum: 11. 8. 2022

Zadavatel:
Město Hořice

IČ: 00271560
DIČ: CZ00271560

Zhotovitel:

IČ:
DIČ:

Projektant:
Ateliér Zídka, arch. kancelář, spol. s r.o.

IČ: 47469218
DIČ: CZ47469218

Zpracovatel:



IČ: 47469218
DIČ: CZ47469218

Poznámka:

Cena bez DPH			-9 739,88
---------------------	--	--	------------------

	Základ daně	Sazba daně	Výše daně
DPH základní	-9 739,88	21,00%	-2 045,37
DPH snížená	0,00	15,00%	0,00

Cena s DPH	v CZK	-11 785,25
-------------------	--------------	-------------------

REKAPITULACE ČLENĚNÍ SOUPISU PRACÍ

Stavba:

Stavební úpravy budovy pro sociální služby Karlova čp. 495, Hořice - změna č. 7

Objekt:

Změna č. 7 - Zesílení stěn mč.1.37

Soupis:

**01-1-A1-D.1.0 - ZVP - HLAVNÍ - SO 01 - DEMOLICE - STAVEBNÍ - ODPOČTY
KANALIZACE**

Místo:

Karlova čp. 495, Hořice

Datum:

11. 8. 2022

Zadavatel:

Město Hořice

Projektant:

Ateliér Zídka, arch.
kancelář, spol. s r.o.

Zhotovitel:

Zpracovatel:



Kód dílu - Popis

Cena celkem [CZK]

Náklady stavby celkem

-9 739,88

HSV - Práce a dodávky HSV

-9 739,88

1 - Zemní práce

-6 494,68

997 - Přesun sutě

-3 245,20

SOUPIS PRACÍ

Stavba:

Stavební úpravy budovy pro sociální služby Karlova čp. 495, Hořice - změna č. 7

Objekt:

Změna č. 7 - Zesílení stěn mč.1.37

Soupis:

**01-1-A1-D.1.0 - ZVP - HLAVNÍ - SO 01 - DEMOLICE - STAVEBNÍ - ODPOČTY
KANALIZACE**

Místo: Karlova čp. 495, Hořice

Datum: 11. 8. 2022

Zadavatel: Město Hořice

Projektant: Ateliér Zídka, arch.
kancelář, spol. s r.o.

Zhotovitel:

Zpracovatel:



PČ	Typ	Kód	Popis	MJ	Množství	J.cena [CZK]	Cena celkem [CZK]
----	-----	-----	-------	----	----------	--------------	-------------------

Náklady soupisu celkem

-9 739,88

D	HSV		Práce a dodávky HSV				-9 739,88
D	1		Zemní práce				-6 494,68
8	K	139711111	Výkopávka v uzavřených prostorech ručně v hornině třídy těžitelnosti I skupiny 1 až 3	m3	-4,270	1 187,50	-5 070,63
		Online PSC	https://podminky.urs.cz/item/CS_URS_2022_02/139711111				
		W	D1 78 - výkopy pro ležatou kanalizaci				
		W	"mč. 1 34, 35, 36" 0,5*3,0*0,3		0,450		
		W	"mč. 1 33" 0,5*(8,5+4,8+2,8+3,0)*0,4		3,820		
		W	Součet		4,270		
		W	4,27*-1 "Přepočtené koeficientem množství		-4,270		
12	K	162251101	Vodorovné přemístění výkopku nebo sypaniny po suchu na obvyklém dopravním prostředku, bez naložení výkopku, avšak se složením bez rozhrnutí z horniny třídy těžitelnosti I skupiny 1 až 3 na vzdálenost do 20 m	m3	-4,270	55,10	-235,28
		Online PSC	https://podminky.urs.cz/item/CS_URS_2022_02/162251101				
		W	4,27*-1 "Přepočtené koeficientem množství		-4,270		
13	K	162751117	Vodorovné přemístění výkopku nebo sypaniny po suchu na obvyklém dopravním prostředku, bez naložení výkopku, avšak se složením bez rozhrnutí z horniny třídy těžitelnosti I skupiny 1 až 3 na vzdálenost přes 9 000 do 10 000 m	m3	-4,270	278,40	-1 188,77
		Online PSC	https://podminky.urs.cz/item/CS_URS_2022_02/162751117				
		W	4,27*-1 "Přepočtené koeficientem množství		-4,270		
D	997		Přesun sutě				-3 245,20
96	K	997013873	Poplatek za uložení stavebního odpadu na recyklační skládce (skládkovně) zeminy a kamení zařazeného do Katalogu odpadů pod kódem 17 05 04	t	-8,540	380,00	-3 245,20
		Online PSC	https://podminky.urs.cz/item/CS_URS_2022_02/997013873				
		W	4,27*-2 "Přepočtené koeficientem množství		-8,540		

KRYCÍ LIST SOUPISU PRACÍ

Stavba:

Stavební úpravy budovy pro sociální služby Karlova čp. 495, Hořice - změna č. 7

Objekt:

Změna č. 7 - Zesílení stěn mč.1.37

Soupis:

**02-1-A1-D.1.0 - ZVP - HLAVNÍ - SO 01 - DEMOLICE - STAVEBNÍ - ODPOČTY
(klenby)**

KSO: 801 19 1
Místo: Karlova čp. 495, Hořice

CC-CZ:
Datum: 11. 8. 2022

Zadavatel:
Město Hořice

IČ: 00271560
DIČ: CZ00271560

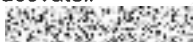
Zhotovitel:

IČ:
DIČ:

Projektant:
Ateliér Zídka, arch. kancelář, spol. s r.o.

IČ: 47469218
DIČ: CZ47469218

Zpracovatel:



IČ: 47469218
DIČ: CZ47469218

Poznámka:

Cena bez DPH			-12 173,00
---------------------	--	--	-------------------

	Základ daně	Sazba daně	Výše daně
DPH základní	-12 173,00	21,00%	-2 556,33
DPH snížená	0,00	15,00%	0,00

Cena s DPH	v CZK	-14 729,33
-------------------	--------------	-------------------

REKAPITULACE ČLENĚNÍ SOUPISU PRACÍ

Stavba:

Stavební úpravy budovy pro sociální služby Karlova čp. 495, Hořice - změna č. 7

Objekt:

Změna č. 7 - Zesílení stěn mč.1.37

Soupis:

**02-1-A1-D.1.0 - ZVP - HLAVNÍ - SO 01 - DEMOLICE - STAVEBNÍ - ODPOČTY
(klenby)**

Místo:

Karlova čp. 495, Hořice

Datum:

11. 8. 2022

Zadavatel:

Město Hořice

Projektant:

Ateliér Zidka, arch.
kancelář spol. s r.o.

Zhotovitel:

Zpracovatel:



Kód dílu - Popis

Cena celkem [CZK]

Náklady stavby celkem

-12 173,00

HSV - Práce a dodávky HSV

-12 173,00

9 - Ostatní konstrukce a práce, bourání

-2 442,20

997 - Přesun sutě

-9 730,80

SOUPIS PRACÍ

Stavba:

Stavební úpravy budovy pro sociální služby Karlova čp. 495, Hořice - změna č. 7

Objekt:

Změna č. 7 - Zesílení stěn mč.1.37

Soupis:

**02-1-A1-D.1.0 - ZVP - HLAVNÍ - SO 01 - DEMOLICE - STAVEBNÍ - ODPOČTY
(klenby)**

Místo: Karlova čp. 495, Hořice

Datum: 11. 8. 2022

Zadavatel: Město Hořice

Projektant: Ateliér Zídka, arch.
kancelář, spol. s r.o.

Zhotovitel:

Zpracovatel:



PČ	Typ	Kód	Popis	MJ	Množství	J.cena [CZK]	Cena celkem [CZK]
Náklady soupisu celkem							-12 173,00
D	HSV		Práce a dodávky HSV				-12 173,00
D	9		Ostatní konstrukce a práce, bourání				-2 442,20
32	K	962022391	Bourání zdiva nadzákladového kamenného na maltu vápennou nebo vápenocementovou, objemu přes 1 m3	m3	-3,008	811,90	-2 442,20
	Online PSC		https://podminky.urs.cz/item/CS_URS_2022_02/962022391				
	W		bourání zdiva pro ŽB věnec + revize				
	W		"1 33" 0,25*0,47*(11,3+1,5)*2		3,008		
	W		Součet		3,008		
	W		3,008*-1 "Přepočtené koeficientem množství		-3,008		
D	997		Přesun sutě				-9 730,80
902	K	997013211	Vnitrostaveništní doprava suti a vybouraných hmot vodorovně do 50 m svisle ručně pro budovy a haly výšky do 6 m	t	-7,520	857,39	-6 447,57
	Online PSC		https://podminky.urs.cz/item/CS_URS_2023_02/997013211				
93	K	997013501	Odvoz suti a vybouraných hmot na skládku nebo meziskládku se složením, na vzdálenost do 1 km	t	-7,520	56,10	-421,87
	Online PSC		https://podminky.urs.cz/item/CS_URS_2022_02/997013501				
94	K	997013509	Odvoz suti a vybouraných hmot na skládku nebo meziskládku se složením, na vzdálenost Příplatek k ceně za každý další i započatý 1 km přes 1 km	t	-75,200	4,80	-360,96
	Online PSC		https://podminky.urs.cz/item/CS_URS_2022_02/997013509				
	W		-7,52*10 "Přepočtené koeficientem množství		-75,200		
95	K	997013871	Poplatek za uložení stavebního odpadu na recyklační skládce (skládkovné) smíšeného stavebního a demoličního zatříděného do Katalogu odpadů pod kódem 17 09 04	t	-7,520	332,50	-2 500,40
	Online PSC		https://podminky.urs.cz/item/CS_URS_2022_02/997013871				
	W		7,52*-1 "Přepočtené koeficientem množství		-7,520		

KRYCÍ LIST SOUPISU PRACÍ

Stavba:

Stavební úpravy budovy pro sociální služby Karlova čp. 495, Hořice - změna č. 7

Objekt:

Změna č. 7 - Zesílení stěn mč.1.37

Soupis:

**03-1-A2-D.1.01(2) - ZVP - HLAVNÍ - SO 02 - ÚPRAVY - STAVEBNÍ -
ODPOČTY**

KSO: 801 19 1
Místo: Karlova čp. 495, Hořice

CC-CZ:
Datum: 11. 8. 2022

Zadavatel:
Město Hořice

IČ: 00271560
DIČ: CZ00271560

Zhotovitel:

IČ:
DIČ:

Projektant:
Ateliér Zídka, arch. kancelář, spol. s r.o.

IČ: 47469218
DIČ: CZ47469218

Zpracovatel:


IČ: 47469218
DIČ: CZ47469218

Poznámka:

Cena bez DPH			-21 690,96
---------------------	--	--	-------------------

	Základ daně	Sazba daně	Výše daně
DPH základní	-21 690,96	21,00%	-4 555,10
DPH snížená	0,00	15,00%	0,00

Cena s DPH	v CZK	-26 246,06
-------------------	--------------	-------------------

REKAPITULACE ČLENĚNÍ SOUPISU PRACÍ

Stavba:

Stavební úpravy budovy pro sociální služby Karlova čp. 495, Hořice - změna č. 7

Objekt:

Změna č. 7 - Zesílení stěn mč.1.37

Soupis:

**03-1-A2-D.1.01(2) - ZVP - HLAVNÍ - SO 02 - ÚPRAVY - STAVEBNÍ -
ODPOČTY**

Místo:

Karlova čp. 495, Hořice

Datum:

11. 8. 2022

Zadavatel:

Město Hořice

Projektant:

Ateliér Zídka, arch.
kancelář, spol. s r.o.

Zhotovitel:

Zpracovatel:



Kód dílu - Popis

Cena celkem [CZK]

Náklady stavby celkem

-21 690,96

HSV - Práce a dodávky HSV

-21 690,96

3 - Svislé a kompletní konstrukce

-21 486,15

998 - Přesun hmot

-204,81

SOUPIS PRACÍ

Stavba:

Stavební úpravy budovy pro sociální služby Karlova čp. 495, Hořice - změna č. 7

Objekt:

Změna č. 7 - Zesílení stěn mč, 1.37

Soupis:

**03-1-A2-D.1.01(2) - ZVP - HLAVNÍ - SO 02 - ÚPRAVY - STAVEBNÍ -
ODPOČTY**

Místo: Karlova čp. 495, Hořice

Datum: 11. 8. 2022

Zadavatel: Město Hořice

Projektant: Ateliér Zídka, arch.
kancelář, spol. s r.o.

Zhotovitel:

Zpracovatel: 

PČ	Typ	Kód	Popis	MJ	Množství	J.cena [CZK]	Cena celkem [CZK]
----	-----	-----	-------	----	----------	--------------	-------------------

Náklady soupisu celkem

-21 690,96

D HSV Práce a dodávky HSV -21 690,96

D 3 Svislé a kompletní konstrukce -21 486,15

73	K	317944323	Válcované nosníky dodatečně osazované do připravených otvorů bez zazdění hlav č. 14 až 22	t	-0,359	59 850,00	-21 486,15
----	---	-----------	---	---	--------	-----------	------------

Online PSC

https://podminky.urs.cz/item/CS_URS_2022_02/317944323

W "OP24/2 - 3x 180" 65,7*2,6*0,001*2 0,342

W Součet 0,342

W 0,342*-1,05 "Přepočtené koeficientem množství -0,359

D 998 Přesun hmot -204,81

328	K	998011002	Přesun hmot pro budovy občanské výstavby, bydlení, výrobu a služby s nosnou svislou konstrukcí zděnou z cihel, tvárnic nebo kamene vodorovná dopravní vzdálenost do 100 m pro budovy výšky přes 6 do 12 m	t	-0,391	523,80	-204,81
-----	---	-----------	---	---	--------	--------	---------

Online PSC

https://podminky.urs.cz/item/CS_URS_2022_02/998011002

KRYCÍ LIST SOUPISU PRACÍ

Stavba:

Stavební úpravy budovy pro sociální služby Karlova čp. 495, Hořice - změna č. 7

Objekt:

Změna č. 7 - Zesílení stěn mč.1.37

Soupis:

04-1-A2-D.1.04 - ZVP - HLAVNÍ - SO 02 - ÚPRAVY - ZTI - ODPOČTY

KSO: 801 19 1
Místo: Karlova čp. 495, Hořice

CC-CZ:
Datum: 11. 8. 2022

Zadavatel:
Město Hořice

IČ: 00271560
DIČ: CZ00271560

Zhotovitel:

IČ:
DIČ:

Projektant:
Ateliér Zídka, arch. kancelář, spol. s r.o.

IČ: 47469218
DIČ: CZ47469218

Zpracovatel:


IČ: 47469218
DIČ: CZ47469218

Poznámka:

Cena bez DPH			-21 043,54
---------------------	--	--	-------------------

	Základ daně	Sazba daně	Výše daně
DPH základní	-21 043,54	21,00%	-4 419,14
DPH snížená	0,00	15,00%	0,00

Cena s DPH	v CZK	-25 462,68
-------------------	--------------	-------------------

REKAPITULACE ČLENĚNÍ SOUPISU PRACÍ

Stavba:

Stavební úpravy budovy pro sociální služby Karlova čp. 495, Hořice - změna č. 7

Objekt:

Změna č. 7 - Zesílení stěn mč.1.37

Soupis:

04-1-A2-D.1.04 - ZVP - HLAVNÍ - SO 02 - ÚPRAVY - ZTI - ODPOČTY

Místo: Karlova čp. 495, Hořice

Datum: 11. 8. 2022

Zadavatel: Město Hořice

Projektant: Ateliér Zídka, arch.
kancelář, spol. s r.o.

Zhotovitel:

Zpracovatel:



Kód dílu - Popis

Cena celkem [CZK]

Náklady stavby celkem

-21 043,54

PSV - Práce a dodávky PSV

-21 043,54

721 - Zdravotechnika - vnitřní kanalizace

-21 043,54

SOUPIS PRACÍ

Stavba:

Stavební úpravy budovy pro sociální služby Karlova čp. 495, Hořice - změna č. 7

Objekt:

Změna č. 7 - Zesílení stěn mč. 1.37

Soupis:

04-1-A2-D.1.04 - ZVP - HLAVNÍ - SO 02 - ÚPRAVY - ZTI - ODPOČTY

Místo: Karlova čp. 495, Hořice

Datum: 11. 8. 2022

Zadavatel: Město Hořice

Projektant: Ateliér Zídka, arch.
kancelář, spol. s r.o.

Zhotovitel:

Zpracovatel: 

PČ	Typ	Kód	Popis	MJ	Množství	J.cena [CZK]	Cena celkem [CZK]
Náklady soupisu celkem							-21 043,54
D	PSV		Práce a dodávky PSV				-21 043,54
D	721		Zdravotnicka - vnitřní kanalizace				-21 043,54
4	K	721173401	Potrubí z plastových trub PVC SN4 svodné (ležaté) DN 110	m	-4,600	280,30	-1 289,38
		Online PSC	https://podminky.urs.cz/item/CS_URS_2022_02/721173401				
		W	"mč. 1.37 - ležatá" 4,6		4,600		
		W	Součet		4,600		
		W	4,6*-1 "Přepočtené koeficientem množství"		-4,600		
5	K	721173402	Potrubí z plastových trub PVC SN4 svodné (ležaté) DN 125	m	-31,200	299,30	-9 338,16
		Online PSC	https://podminky.urs.cz/item/CS_URS_2022_02/721173402				
		W	"mč. 1.37 - ležatá"		31,200		
		W	0,7+2,0+1,0+2,0+10,0+5,5+2,0+1,0+2,0+5,0				
		W	Součet		31,200		
		W	31,2*-1 "Přepočtené koeficientem množství"		-31,200		
11	K	721175203	Plastové potrubí odhlučňené třívrstvé přípojovací DN 50	m	-3,000	410,40	-1 231,20
		Online PSC	https://podminky.urs.cz/item/CS_URS_2022_02/721175203				
		W	"přípojovací kanalizace 2np" 2,0+1,0		3,000		
		W	Součet		3,000		
		W	3*-1 "Přepočtené koeficientem množství"		-3,000		
12	K	721175204	Plastové potrubí odhlučňené třívrstvé přípojovací DN 75	m	-7,000	562,40	-3 936,80
		Online PSC	https://podminky.urs.cz/item/CS_URS_2022_02/721175204				
		W	"přípojovací kanalizace 2np" 2,1+2,8+2,1		7,000		
		W	Součet		7,000		
		W	7*-1 "Přepočtené koeficientem množství"		-7,000		
14	K	721175211	Plastové potrubí odhlučňené třívrstvé odpadní (svislé) DN 75	m	-4,000	562,40	-2 249,60
		Online PSC	https://podminky.urs.cz/item/CS_URS_2022_02/721175211				
		W	"odpadní kanalizace svislá" 4,0		4,000		
		W	Součet		4,000		
		W	4*-1 "Přepočtené koeficientem množství"		-4,000		
15	K	721175212	Plastové potrubí odhlučňené třívrstvé odpadní (svislé) DN 110	m	-4,000	749,60	-2 998,40
		Online PSC	https://podminky.urs.cz/item/CS_URS_2022_02/721175212				
		W	"odpadní kanalizace - svislá" 4,0		4,000		
		W	Součet		4,000		
		W	4*-1 "Přepočtené koeficientem množství"		-4,000		

KRYCÍ LIST SOUPISU PRACÍ

Stavba:

Stavební úpravy budovy pro sociální služby Karlova čp. 495, Hořice - změna č. 7

Objekt:

Změna č. 7 - Zesílení stěn mč.1.37

Soupis:

**05-1-A2-D.1.01(2) - ZVP - HLAVNÍ - SO 02 - ÚPRAVY - STAVEBNÍ -
ODPOČTY (klenby)**

KSO: 801 19 1
Místo: Karlova čp. 495, Hořice

CC-CZ:
Datum: 11. 8. 2022

Zadavatel:
Město Hořice

IČ: 00271560
DIČ: CZ00271560

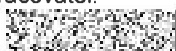
Zhotovitel:

IČ:
DIČ:

Projektant:
Ateliér Zídka, arch. kancelář, spol. s r.o.

IČ: 47469218
DIČ: CZ47469218

Zpracovatel:



IČ: 47469218
DIČ: CZ47469218

Poznámka:

Cena bez DPH			-35 560,25
---------------------	--	--	-------------------

	Základ daně	Sazba daně	Výše daně
DPH základní	-35 560,25	21,00%	-7 467,65
DPH snížená	0,00	15,00%	0,00

Cena s DPH	v CZK	-43 027,90
-------------------	--------------	-------------------

REKAPITULACE ČLENĚNÍ SOUPISU PRACÍ

Stavba:

Stavební úpravy budovy pro sociální služby Karlova čp. 495, Hořice - změna č. 7

Objekt:

Změna č. 7 - Zesílení stěn mč.1.37

Soupis:

**05-1-A2-D.1.01(2) - ZVP - HLAVNÍ - SO 02 - ÚPRAVY - STAVEBNÍ -
ODPOČTY (klenby)**

Místo:

Karlova čp. 495, Hořice

Datum:

11. 8. 2022

Zadavatel:

Město Hořice

Projektant:

Ateliér Zídka, arch.
kancelář, spol. s r.o.

Zhotovitel:

Zpracovatel:



Kód dílu - Popis

Cena celkem [CZK]

Náklady stavby celkem

-35 560,25

HSV - Práce a dodávky HSV

-35 560,25

4 - Vodorovné konstrukce

-33 791,01

998 - Přesun hmot

-1 769,24

SOUPIS PRACÍ

Stavba:

Stavební úpravy budovy pro sociální služby Karlova čp. 495, Hořice - změna č. 7

Objekt:

Změna č. 7 - Zesílení stěn mč.1.37

Soupis:

**05-1-A2-D.1.01(2) - ZVP - HLAVNÍ - SO 02 - ÚPRAVY - STAVEBNÍ -
ODPOČTY (klenby)**

Místo: Karlova čp. 495, Hořice

Datum: 11. 8. 2022

Zadavatel: Město Hořice

Projektant: Ateliér Zídka, arch.
kancelář spol. s r.o.

Zhotovitel:

Zpracovatel:



PČ	Typ	Kód	Popis	MJ	Množství	J.cena [CZK]	Cena celkem [CZK]
Náklady soupisu celkem							-35 560,25
D		HSV	Práce a dodávky HSV				-35 560,25
D		4	Vodorovné konstrukce				-33 791,01
143	K	417321515	Ztužující pásy a věnce z betonu železového (bez výztuže) tř. C 25/30	m3	-1,791	4 080,00	-7 307,28
		Online PSC	https://podminky.urs.cz/item/CS_URS_2022_02/417321515				
		W	ŽB věnec pod stropní panely				
		W	"mč. 1.33" (11,33+11,33+1,5*4)*0,25*0,25		1,791		
		W	Součet		1,791		
		W	1,791*-1 "Přepočtené koeficientem množství		-1,791		
144	K	417351115	Bednění bočnic ztužujících pásů a věnců včetně vzpěr zřízení	m2	-7,165	500,00	-3 582,50
		Online PSC	https://podminky.urs.cz/item/CS_URS_2022_02/417351115				
		W	ŽB věnec pod stropní panely				
		W	"mč. 1.33" (11,33+11,33+1,5*4)*0,25		7,165		
		W	Součet		7,165		
		W	7,165*-1 "Přepočtené koeficientem množství		-7,165		
145	K	417351116	Bednění bočnic ztužujících pásů a věnců včetně vzpěr odstranění	m2	-7,165	102,00	-730,83
		Online PSC	https://podminky.urs.cz/item/CS_URS_2022_02/417351116				
		W	7,165*-1 "Přepočtené koeficientem množství		-7,165		
146	K	417361821	Výztuž ztužujících pásů a věnců z betonářské oceli 10 505 (R) nebo BSt 500	t	-0,296	74 900,00	-22 170,40
		Online PSC	https://podminky.urs.cz/item/CS_URS_2022_02/417361821				
		W	ŽB věnec pod stropní panely - stupeň výztužení - 150 kg/m3				
		W	"mč. 1.33" (11,33+11,33+1,5*4)*0,25*0,25*150*0,001		0,269		
		W	Součet		0,269		
		W	0,269*-1,1 "Přepočtené koeficientem množství		-0,296		
D		998	Přesun hmot				-1 769,24
328	K	998011002	Přesun hmot pro budovy občanské výstavby, bydlení, výrobu a služby s nosnou svislou konstrukcí zděnou z cihel, tvárnice nebo kamene vodorovná dopravní vzdálenost do 100 m pro budovy výšky přes 6 do 12 m	t	-4,834	366,00	-1 769,24
		Online PSC	https://podminky.urs.cz/item/CS_URS_2022_02/998011002				

KRYCÍ LIST SOUPISU PRACÍ

Stavba:

Stavební úpravy budovy pro sociální služby Karlova čp. 495, Hořice - změna č. 7

Objekt:

Změna č. 7 - Zesílení stěn mč.1.37

Soupis:

**06-1-A2-D.1.01(2) - ZVP - HLAVNÍ - SO 02 - ÚPRAVY - STAVEBNÍ -
ODPOČTY zásyp kanalizace**

KSO: 801 19 1
Místo: Karlova čp. 495, Hořice

CC-CZ:
Datum: 11. 8. 2022

Zadavatel:
Město Hořice

IČ: 00271560
DIČ: CZ00271560

Zhotovitel:

IČ:
DIČ:

Projektant:
Ateliér Zídka, arch. kancelář, spol. s r.o.

IČ: 47469218
DIČ: CZ47469218

Zpracovatel:


IČ: 47469218
DIČ: CZ47469218

Poznámka:

Cena bez DPH			-11 533,99
---------------------	--	--	-------------------

	Základ daně	Sazba daně	Výše daně
DPH základní	-11 533,99	21,00%	-2 422,14
DPH snížená	0,00	15,00%	0,00

Cena s DPH	v CZK	-13 956,13
-------------------	--------------	-------------------

REKAPITULACE ČLENĚNÍ SOUPISU PRACÍ

Stavba:

Stavební úpravy budovy pro sociální služby Karlova čp. 495, Hořice - změna č. 7

Objekt:

Změna č. 7 - Zesílení stěn mč.1.37

Soupis:

**06-1-A2-D.1.01(2) - ZVP - HLAVNÍ - SO 02 - ÚPRAVY - STAVEBNÍ -
ODPOČTY zásyp kanalizace**

Místo:

Karlova čp. 495, Hořice

Datum:

11. 8. 2022

Zadavatel:

Město Hořice

Projektant:

Ateliér Zídka, arch.
kancelář, spol. s r.o.

Zhotovitel:

Zpracovatel:



Kód dílu - Popis

Cena celkem [CZK]

Náklady stavby celkem

-11 533,99

HSV - Práce a dodávky HSV

-11 533,99

1 - Zemní práce

-6 903,60

998 - Přesun hmot

-4 630,39

SOUPIS PRACÍ

Stavba:

Stavební úpravy budovy pro sociální služby Karlova čp. 495, Hořice - změna č. 7

Objekt:

Změna č. 7 - Zesílení stěn mč.1.37

Soupis:

**06-1-A2-D.1.01(2) - ZVP - HLAVNÍ - SO 02 - ÚPRAVY - STAVEBNÍ -
ODPOČTY zásyp kanalizace**

Místo: Karlova čp. 495, Hořice

Datum: 11. 8. 2022

Zadavatel: Město Hořice

Projektant: Ateliér Zídka, arch.
kancelář spol. s r.o.

Zhotovitel:

Zpracovatel: 

PČ	Typ	Kód	Popis	MJ	Množství	J.cena [CZK]	Cena celkem [CZK]
----	-----	-----	-------	----	----------	--------------	-------------------

Náklady soupisu celkem

-11 533,99

D HSV Práce a dodávky HSV -11 533,99

D 1 Zemní práce -6 903,60

4	K	175111101	Obsypání potrubí ručně sypaninou z vhodných hornin třídy těžitelnosti I a II, skupiny 1 až 4 nebo materiálem připraveným podél výkopu ve vzdálenosti do 3 m od jeho kraje pro jakoukoliv hloubku výkopu a míru zhutnění bez prohození sypaniny	m3	-4,420	526,30	-2 326,25
---	---	-----------	--	----	--------	--------	-----------

Online PSC

https://podminky.urs.cz/item/CS_URS_2022_02/175111101

W

D1 78, N0 14

W

ležatá kanalizace ve výkopu

W

"mč 1.34, 35, 36" 0,5*3,0*0,4

0,600

W

"mč 1.33" 0,5*(8,5+4,8+2,8+3,0)*0,4

3,820

W

Součet

4,420

W

4,42*-1 "Přepočtené koeficientem množství

-4,420

5	M	58331351	kamenivo těžené drobné frakce 0/4	t	-8,840	517,80	-4 577,35
---	---	----------	-----------------------------------	---	--------	--------	-----------

W

4,42*-2 "Přepočtené koeficientem množství

-8,840

D 998 Přesun hmot -4 630,39

3	K	998011002	Přesun hmot pro budovy občanské výstavby, bydlení, výrobu a služby s nosnou svislou konstrukcí zděnou z cihel, tvárníc nebo kamene vodorovná dopravní vzdálenost do 100 m pro budovy výšky přes 6 do 12 m	t	-8,840	523,80	-4 630,39
---	---	-----------	---	---	--------	--------	-----------

Online PSC

https://podminky.urs.cz/item/CS_URS_2022_02/998011002

KRYCÍ LIST SOUPISU PRACÍ

Stavba:

Stavební úpravy budovy pro sociální služby Karlova čp. 495, Hořice - změna č. 7

Objekt:

Změna č. 7 - Zesílení stěn mč.1.37

Soupis:

07-3-A2-D.1.01(2) - NVP - SO 02 - ÚPRAVY - STAVEBNÍ - ODPOČTY (klenby)

KSO: 801 19 1

Místo: Karlova čp. 495, Hořice

CC-CZ:

Datum: 11. 8. 2022

Zadavatel:

Město Hořice

IČ: 00271560

DIČ: CZ00271560

Zhotovitel:

IČ:

DIČ:

Projektant:

Ateliér Zídka, arch. kancelář, spol. s r.o.

IČ: 47469218

DIČ: CZ47469218

Zpracovatel:



IČ: 47469218

DIČ: CZ47469218

Poznámka:

Cena bez DPH

-97 762,97

	Základ daně	Sazba daně	Výše daně
DPH základní	-97 762,97	21,00%	-20 530,22
DPH snížená	0,00	15,00%	0,00

Cena s DPH

v CZK

-118 293,19

REKAPITULACE ČLENĚNÍ SOUPISU PRACÍ

Stavba:

Stavební úpravy budovy pro sociální služby Karlova čp. 495, Hořice - změna č. 7

Objekt:

Změna č. 7 - Zesílení stěn mč.1.37

Soupis:

07-3-A2-D.1.01(2) - NVP - SO 02 - ÚPRAVY - STAVEBNÍ - ODPOČTY (klenby)

Místo: Karlova čp. 495, Hořice

Datum: 11. 8. 2022

Zadavatel: Město Hořice

Projektant: Ateliér Zídka, arch.
kancelář, spol. s r.o.

Zhotovitel:

Zpracovatel:

Kód dílu - Popis

Cena celkem [CZK]

Náklady stavby celkem

-97 762,97

PSV - Práce a dodávky PSV

-97 762,97

714 - Akustická a protiotřesová opatření

-97 762,97

SOUPIS PRACÍ

Stavba:

Stavební úpravy budovy pro sociální služby Karlova čp. 495, Hořice - změna č. 7

Objekt:

Změna č. 7 - Zesílení stěn mč. 1.37

Soupis:

07-3-A2-D.1.01(2) - NVP - SO 02 - ÚPRAVY - STAVEBNÍ - ODPOČTY (klenby)

Místo: Karlova čp. 495, Hořice

Datum: 11. 8. 2022

Zadavatel: Město Hořice

Projektant: Ateliér Zídka, arch.
kancelář spol. s r.o.

Zhotovitel:

Zpracovatel: 

PČ	Typ	Kód	Popis	MJ	Množství	J.cena [CZK]	Cena celkem [CZK]
Náklady soupisu celkem							-97 762,97
D		PSV	Práce a dodávky PSV				-97 762,97
D		714	Akustická a protiotřesová opatření				-97 762,97
419	K	714121021-R1	Montáž akustických minerálních panelů podstropních s rozšířenou pohltivostí zvuku lepených na stropní konstrukci betonovou nebo podhled	m2	-31,793	617,50	-19 632,18
	W		Doplněná SDK podhled				
	W		"mč. 1.37" 0,6*0,6*138-81,473		-31,793		
	W		Součet		-31,793		
420	M	59036370-R1	C - panel akustický bez roštu zkosené hrany nedemontovatelné, rozměru 600x600x40mm, specifikace viz technická zpráva	m2	-32,303	2 289,50	-73 957,72
	W		-31,793*1,01604 "Přepočtené koeficientem množství		-32,303		
426	K	998714102	Přesun hmot pro akustická a protiotřesová opatření stanovený z hmotnosti přesunovaného materiálu vodorovná dopravní vzdálenost do 50 m v objektech výšky přes 6 do 12 m	t	-0,159	26 245,70	-4 173,07

Online PSC

https://podminky.urs.cz/item/CS_URS_2022_02/998714102

KRYCÍ LIST SOUPISU PRACÍ

Stavba:

Stavební úpravy budovy pro sociální služby Karlova čp. 495, Hořice - změna č. 7

Objekt:

Změna č. 7 - Zesílení stěn mč.1.37

Soupis:

08-3-A2-D.1.07-1 - NVP - SO 02 - ÚPRAVY - EL - ODPOČTY

KSO: 801 19 1
Místo: Karlova čp. 495, Hořice

CC-CZ:
Datum: 11. 8. 2022

Zadavatel:
Město Hořice

IČ: 00271560
DIČ: CZ00271560

Zhotovitel:

IČ:
DIČ:

Projektant:
Ateliér Zídka, arch. kancelář, spol. s r.o.

IČ: 47469218
DIČ: CZ47469218

Zpracovatel:



IČ: 47469218
DIČ: CZ47469218

Poznámka:

Cena bez DPH			-95 252,20
	Základ daně	Sazba daně	Výše daně
DPH základní	-95 252,20	21,00%	-20 002,96
snížená	0,00	15,00%	0,00
Cena s DPH	v CZK		-115 255,16

REKAPITULACE ČLENĚNÍ SOUPISU PRACÍ

Stavba:

Stavební úpravy budovy pro sociální služby Karlova čp. 495, Hořice - změna č. 7

Objekt:

Změna č. 7 - Zesílení stěn mč. 1.37

Soupis:

08-3-A2-D.1.07-1 - NVP - SO 02 - ÚPRAVY - EL - ODPOČTY

Místo: Karlova čp. 495, Hořice

Datum: 11. 8. 2022

Zadavatel: Město Hořice

Projektant: Ateliér Zídka, arch.
kancelář, spol. s r.o.

Zhotovitel:

Zpracovatel:



Kód dílu - Popis

Cena celkem [CZK]

Náklady stavby celkem

-95 252,20

D21 - Elektromontáže

-95 252,20

D24 - SVÍTIDLA, referenční typy viz digit. část PD

-95 252,20

SOUPIS PRACÍ

Stavba:

Stavební úpravy budovy pro sociální služby Karlova čp. 495, Hořice - změna č. 7

Objekt:

Změna č. 7 - Zesílení stěn mč.1.37

Soupis:

08-3-A2-D.1.07-1 - NVP - SO 02 - ÚPRAVY - EL - ODPOČTY

Místo: Karlova čp. 495, Hořice

Datum: 11. 8. 2022

Zadavatel: Město Hořice

Projektant: Ateliér Zidka, arch.
kancelář, spol. s r.o.

Zhotovitel:

Zpracovatel:

PČ	Typ	Kód	Popis	MJ	Množství	J cena [CZK]	Cena celkem [CZK]
Náklady soupisu celkem							-95 252,20
D	D21		Elektromontáže				-95 252,20
D	D24		SVÍTIDLA, referenční typy viz digit. část PD				-95 252,20
467	K	Pol1273	Montáž – D5-Zavěšené svít.LED 46W/3000K/4320lm, systém,Ra80,DALI,opál,IK04 IP54	ks	-1,000	427,50	-427,50
	W		"mč. 1.36 chodba" -1		-1,000		
	W		Součet		-1,000		
468	M	Pol1274	D5-Zavěšené svít.LED 46W/3000K/4320lm, systém,Ra80,DALI,opál,IK04 IP54	ks	-1,000	1 881,00	-1 881,00
501	K	Pol1307	Montáž – K1- Závěsný set	ks	-2,000	427,50	-855,00
	W		"mč. 1.36" -2		-2,000		
	W		Součet		-2,000		
502	M	Pol1308	K1- Závěsný set	ks	-2,000	332,50	-665,00
503	K	Pol1309	Montáž – K2-Zavěšené svít.dir/indir LED105,9W/3000W/9950lm,Ra80,DALI mikroprizma, závěsy	ks	-6,000	475,00	-2 850,00
504	M	Pol1310	K2-Zavěšené svít.dir/indir LED105,9W/3000W/9950lm,Ra80,DALI mikroprizma, závěsy	ks	-6,000	11 875,00	-71 250,00
505	K	Pol1311	Montáž – N1-Nouzové přísaz. svít LED 5W/250lm/1hod, baterie LTO,optika corridor, AT	ks	-3,000	380,00	-1 140,00
	W		"mč. 1.36" -1		-1,000		
	W		"mč. 1.37" -2		-2,000		
	W		Součet		-3,000		
506	M	Pol1312	N1-Nouzové přísaz. svít LED 5W/250lm/1hod, baterie LTO,optika corridor, AT	ks	-3,000	1 596,00	-4 788,00
511	K	Pol1317	Montáž – N4-Nouzové přísaz., svít LED 5W/250lm/1hod, baterie LTO,optika antipanika, AT	ks	-1,000	380,00	-380,00
	W		"mč. 1.01" -1		-1,000		
	W		Součet		-1,000		
512	M	Pol1318	N4-Nouzové přísaz., svít LED 5W/250lm/1hod, baterie LTO,optika antipanika, AT	ks	-1,000	1 567,50	-1 567,50
561	K	Pol1367	Montáž – T8-zavěšený LED panel 35W/4000K/3950lm,systém,Ra90 mikroprizma	ks	-3,000	42,80	-128,40
	W		"mč. 1.01" -3		-3,000		
	W		Součet		-3,000		
562	M	Pol1368	T8-zavěšený LED panel 35W/4000K/3950lm,systém,Ra90 mikroprizma	ks	-3,000	1 881,00	-5 643,00
563	K	Pol1369	Montáž – T8-Závěsný set Y	ks	-3,000	237,50	-712,50
564	M	Pol1370	T8-Závěsný set Y	ks	-3,000	280,30	-840,90
565	K	Pol1371	Montáž – T8-Baldachýn s el. připojením s kabelem 3x0,75mm2-2m	ks	-3,000	427,50	-1 282,50
566	M	Pol1372	T8-Baldachýn s el. připojením s kabelem 3x0,75mm2-2m	ks	-3,000	280,30	-840,90

KRYCÍ LIST SOUPISU PRACÍ

Stavba:

Stavební úpravy budovy pro sociální služby Karlova čp. 495, Hořice - změna č. 7

Objekt:

Změna č. 7 - Zesílení stěn mč.1.37

Soupis:

09-1-A1-D.1.0 - ZVP - HLAVNÍ - SO 01 - DEMOLICE - STAVEBNÍ - PŘÍPOČTY

KSO: 801 19 1
Místo: Karlova čp. 495, Hořice

CC-CZ:
Datum: 11. 8. 2022

Zadavatel:
Město Hořice

IČ: 00271560
DIČ: CZ00271560

Zhotovitel:

IČ:
DIČ:

Projektant:
Ateliér Zídka, arch. kancelář, spol. s r.o.

IČ: 47469218
DIČ: CZ47469218

Zpracovatel:



IČ: 47469218
DIČ: CZ47469218

Poznámka:

Cena bez DPH			47 907,45
---------------------	--	--	------------------

	Základ daně	Sazba daně	Výše daně
DPH základní	47 907,45	21,00%	10 060,56
DPH snížená	0,00	15,00%	0,00

Cena s DPH	v CZK	57 968,01
-------------------	--------------	------------------

REKAPITULACE ČLENĚNÍ SOUPISU PRACÍ

Stavba:

Stavební úpravy budovy pro sociální služby Karlova čp. 495, Hořice - změna č. 7

Objekt:

Změna č. 7 - Zesílení stěn mč.1.37

Soupis:

09-1-A1-D.1.0 - ZVP - HLAVNÍ - SO 01 - DEMOLICE - STAVEBNÍ - PŘÍPOČTY

Místo: Karlova čp. 495, Hořice

Datum: 11. 8. 2022

Zadavatel: Město Hořice

Projektant: Ateliér Zídka, arch.
kancelář, spol. s r.o.

Zhotovitel:

Zpracovatel:

Kód dílu - Popis

Cena celkem [CZK]

Náklady stavby celkem

47 907,45

HSV - Práce a dodávky HSV

47 907,45

1 - Zemní práce

6 084,00

9 - Ostatní konstrukce a práce, bourání

15 883,71

997 - Přesun sutě

25 939,74

SOUPIS PRACÍ

Stavba:

Stavební úpravy budovy pro sociální služby Karlova čp. 495, Hořice - změna č. 7

Objekt:

Změna č. 7 - Zesílení stěn mč 1.37

Soupis:

09-1-A1-D.1.0 - ZVP - HLAVNÍ - SO 01 - DEMOLICE - STAVEBNÍ - PŘÍPOČTY

Místo: Karlova čp. 495, Hořice

Datum: 11. 8. 2022

Zadavatel: Město Hořice

Projektant: Ateliér Zídka, arch.
kancelář, spol. s r. o.

Zhotovitel:

Zpracovatel:

PČ	Typ	Kód	Popis	MJ	Množství	J.cena [CZK]	Cena celkem [CZK]
Náklady soupisu celkem							47 907,45
D		HSV	Práce a dodávky HSV				47 907,45
D	1		Zemní práce				6 084,00
8	K	139711111	Vykopávka v uzavřených prostorech ručně v hornině třídy těžitelnosti I skupiny 1 až 3	m3	4,000	1 187,50	4 750,00
		Online PSC	https://podminky.urs.cz/item/CS_URS_2022_02/139711111				
		W	rozšířená podkladní ŽB desky				
		W	"levá část" 0,8*5,2*(0,5-0,15)+(1,15+5,9+1,15)*0,35*0,35*0,5		1,958		
		W	"pravá část" 0,8*5,92*(0,5-0,15)+0,8*0,35*0,35*0,5		1,707		
		W	"začištění výkopu" 0,335		0,335		
		W	Součet		4,000		
12	K	162251101	Vodorovné přemístění vykopku nebo sypaniny po suchu na obvyklém dopravním prostředku, bez naložení výkopku, avšak se složením bez rozhrnutí z horniny třídy těžitelnosti I skupiny 1 až 3 na vzdálenost do 20 m	m3	4,000	55,10	220,40
		Online PSC	https://podminky.urs.cz/item/CS_URS_2022_02/162251101				
13	K	162751117	Vodorovné přemístění výkopku nebo sypaniny po suchu na obvyklém dopravním prostředku, bez naložení výkopku, avšak se složením bez rozhrnutí z horniny třídy těžitelnosti I skupiny 1 až 3 na vzdálenost přes 9 000 do 10 000 m	m3	4,000	278,40	1 113,60
		Online PSC	https://podminky.urs.cz/item/CS_URS_2022_02/162751117				
D	9		Ostatní konstrukce a práce, bourání				15 883,71
32	K	962022391	Bourání zdiva nadzákladového kamenného na maltu vápennou nebo vápenocementovou, objemu přes 1 m3	m3	5,405	811,90	4 388,32
		Online PSC	https://podminky.urs.cz/item/CS_URS_2022_02/962022391				
		W	"částečné ubourání stěny 1.37/1.39" 7,12*0,824*0,2		1,173		
		W	Mezisoučet		1,173		
		W	"vybourání nesoudržného zdiva 1.37 nad klenbami" (11,3+7,12+11,3)*1,0*0,1		2,972		
		W	"vybourání nesoudržného zdiva 1.37 pod klenbami" 1,4*2,0*0,15*3		1,260		
		W	Mezisoučet		4,232		
		W	Součet		5,405		
71	K	971024471	Vybourání otvorů ve zdivu základovém nebo nadzákladovém kamenném, smíšeném kamenném, na maltu vápennou nebo vápenocementovou, plochy do 0,25 m2, tl. do 750 mm	kus	5,175	930,20	4 813,79
		Online PSC	https://podminky.urs.cz/item/CS_URS_2022_02/971024471				
		W	"kapsy pro podkladní prahy HEB" 4		4,000		
		W	"kapsa pro podkladní prah pilíře 2. np" 1		1,000		
		W	0,5*0,5*0,7*1		0,175		
		W	Součet		5,175		
80	K	974029185	Vysekání rýh ve zdivu kamenném do hl. 300 mm a šířky do 200 mm	m	8,000	835,20	6 681,60
		Online PSC	https://podminky.urs.cz/item/CS_URS_2022_02/974029185				
		W	drážky pro nosníky v základech				
		W	"levá a pravá část" 1,0*8		8,000		
		W	Součet		8,000		
D	997		Přesun sutě				25 939,74
900	K	997013211	Vnitrostaveništní doprava sutí a vybouraných hmot vodorovně do 50 m svise ručně pro budovy a haly výšky do 6 m	t	17,697	857,39	15 173,23
		Online PSC	https://podminky.urs.cz/item/CS_URS_2023_02/997013211				

PČ	Typ	Kód	Popis	MJ	Množství	J.cena [CZK]	Cena celkem [CZK]
93	K	997013501	Odvoz sutí a vybouraných hmot na skládku nebo meziskládku se složením, na vzdálenost do 1 km	t	17,697	56,10	992,80
		Online PSC	https://podminky.urs.cz/item/CS_URS_2022_02/997013501				
94	K	997013509	Odvoz sutí a vybouraných hmot na skládku nebo meziskládku se složením, na vzdálenost Příplatek k ceně za každý další i započatý 1 km přes 1 km	t	176,970	4,80	849,46
		Online PSC	https://podminky.urs.cz/item/CS_URS_2022_02/997013509				
		VV	17,697*10 "Přepočtené koeficientem množství		176,970		
95	K	997013871	Poplatek za uložení stavebního odpadu na recyklační skládce (skládkovně) směsného stavebního a demoličního zatříděného do Katalogu odpadů pod kódem 17 09 04	t	17,697	332,50	5 884,25
		Online PSC	https://podminky.urs.cz/item/CS_URS_2022_02/997013871				
96	K	997013873	Poplatek za uložení stavebního odpadu na recyklační skládce (skládkovně) zeminy a kamení zatříděného do Katalogu odpadů pod kódem 17 05 04	t	8,000	380,00	3 040,00
		Online PSC	https://podminky.urs.cz/item/CS_URS_2022_02/997013873				
		VV	4*2 "Přepočtené koeficientem množství		8,000		

KRYCÍ LIST SOUPISU PRACÍ

Stavba:

Stavební úpravy budovy pro sociální služby Karlova čp. 495, Hořice - změna č. 7

Objekt:

Změna č. 7 - Zesílení stěn mč.1.37

Soupis:

**10-1-A2-D.1.01(2) - ZVP - HLAVNÍ - SO 02 - ÚPRAVY - STAVEBNÍ -
PŘÍPOČTY**

KSO: 801 19 1
Místo: Karlova čp. 495, Hořice

CC-CZ:
Datum: 11. 8. 2022

Zadavatel:
Město Hořice

IČ: 00271560
DIČ: CZ00271560

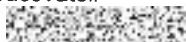
Zhotovitel:

IČ:
DIČ:

Projektant:
Ateliér Zídka, arch. kancelář, spol. s r.o.

IČ: 47469218
DIČ: CZ47469218

Zpracovatel:



IČ: 47469218
DIČ: CZ47469218

Poznámka:

Cena bez DPH			808 573,99
---------------------	--	--	-------------------

	Základ daně	Sazba daně	Výše daně
DPH základní	808 573,99	21,00%	169 800,54
DPH snížená	0,00	15,00%	0,00

Cena s DPH	v CZK	978 374,53
-------------------	--------------	-------------------

REKAPITULACE ČLENĚNÍ SOUPISU PRACÍ

Stavba:

Stavební úpravy budovy pro sociální služby Karlova čp. 495, Hořice - změna č. 7

Objekt:

Změna č. 7 - Zesílení stěn mč 1.37

Soupis:

10-1-A2-D.1.01(2) - ZVP - HLAVNÍ - SO 02 - ÚPRAVY - STAVEBNÍ - PŘÍPOČTY

Místo:

Karlova čp. 495, Hořice

Datum:

11. 8. 2022

Zadavatel:

Město Hořice

Projektant:

Ateliér Zídka, arch.
kancelář, spol. s r.o.

Zhotovitel:

Zpracovatel:



Kód dílu - Popis

Cena celkem [CZK]

Náklady stavby celkem

808 573,99

HSV - Práce a dodávky HSV

302 846,19

2 - Zakládání

37 908,51

3 - Svislé a kompletní konstrukce

127 352,98

4 - Vodorovné konstrukce

7 232,76

6 - Úpravy povrchů, podlahy a osazování výplní

8 543,19

9 - Ostatní konstrukce a práce, bourání

98 883,60

998 - Přesun hmot

22 925,15

PSV - Práce a dodávky PSV

505 727,80

767 - Konstrukce zámečnické

505 727,80

SOUPIS PRACÍ

Stavba:

Stavební úpravy budovy pro sociální služby Karlova čp. 495, Hořice - změna č. 7

Objekt:

Změna č. 7 - Zesílení stěn mč.1.37

Soupis:

10-1-A2-D.1.01(2) - ZVP - HLAVNÍ - SO 02 - ÚPRAVY - STAVEBNÍ - PŘÍPOČTY

Místo: Karlova čp. 495, Hořice

Datum: 11. 8. 2022

Zadavatel: Město Hořice

Projektant: Ateliér Zidka, arch.
kancelář, spol. s r.o.

Zhotovitel:

Zpracovatel: 

PČ	Typ	Kód	Popis	MJ	Množství	J.cena [CZK]	Cena celkem [CZK]
----	-----	-----	-------	----	----------	--------------	-------------------

Náklady soupisu celkem

808 573,99

D	HSV	Práce a dodávky HSV					302 846,19
D	2	Zakládání					37 908,51
10	K	273321511	Základy z betonu železového (bez výztuže) desky z betonu bez zvláštních nároků na prostředí tř. C 25/30	m3	4,691	3 557,20	16 686,83
		Online PSC	https://podminky.urs.cz/item/CS_URS_2022_02/273321511				
		WV	rozšířená podkladní ŽB deska				
		WV	"levá část" $0,9*5,2*(0,5-0,15)+(1,15+5,9+1,15)*0,35*0,35*0,5$		2,140		
		WV	"pravá část" $1,1*5,92*(0,5-0,15)+0,8*0,35*0,35*0,5$		2,328		
		WV	Součet		4,468		
		WV	$4,468*1,05$ "Přepočtené koeficientem množství"		4,691		
13	K	273361821	Výztuž základů desek z betonářské oceli 10 505 (R) nebo BSt 500	t	0,204	48 100,00	9 812,40
		Online PSC	https://podminky.urs.cz/item/CS_URS_2022_02/273361821				
		WV	výztuž základového pasu				
		WV	"pruty R14 levá část - 1,21 kg/m" $8*5,2*1,21*0,001*1,3$		0,065		
		WV	"pruty R14 pravá část - 1,21 kg/m" $8*5,92*1,21*0,001*1,3$		0,074		
		WV	Mezisoučet		0,139		
		WV	"třminky R8 levá část - 0,39 kg/m" $(0,3+0,77+0,3+0,77+0,1+0,1)*(5,2/0,25+1)*0,39*0,001*1,3$		0,026		
		WV	"třminky R8 pravá část - 0,39 kg/m" $(0,3+0,77+0,3+0,77+0,1+0,1)*(5,92/0,25+1)*0,39*0,001*1,3$		0,029		
		WV	Mezisoučet		0,055		
		WV	Součet		0,194		
		WV	$0,194*1,05$ "Přepočtené koeficientem množství"		0,204		
14	K	273362021	Výztuž základů desek ze svařovaných sítí z drátů typu KARI	t	0,206	43 328,70	8 925,71
		Online PSC	https://podminky.urs.cz/item/CS_URS_2022_02/273362021				
		WV	podkladní beton - kari 8/150 - 5,4 kg/m2				
		WV	"levá část" $(0,1+0,8+0,4)*(0,4+5,2+0,4)*5,4*0,001*1,35$		0,057		
		WV	"pravá část" $(0,1+1,0+0,4)*(0,4+5,92)*5,4*0,001*1,35$		0,069		
		WV	Mezisoučet		0,126		
		WV	Kari 8/100 - 7,9 kg/m2				
		WV	"podkladní práh pilíře 2. np" $1,2*0,5*5,4*0,001*1,35*2$		0,009		
		WV	Mezisoučet		0,009		
		WV	Kari 6/100 - 4,44 kg/m2				
		WV	"podkladní prahy HEB" $0,3*0,5*4,44*0,001*1,35*3$		0,003		
		WV	"podkladní prahy HEB" $0,3*0,7*4,44*0,001*1,35*1$		0,001		
		WV	Mezisoučet		0,004		
		WV	stěny zesílení - kari 4/100 - 1,98 kg/m2				
		WV	"levá část" $(0,08+1,41+0,08+0,08+1,36+0,08)*3,44*1,98*0,001*1,35$		0,028		
		WV	"pravá část" $(0,08+1,40+0,08+0,08+1,44+0,08)*3,44*1,98*0,001*1,35$		0,029		
		WV	Mezisoučet		0,057		
		WV	Součet		0,196		
		WV	$0,196*1,05$ "Přepočtené koeficientem množství"		0,206		
15	K	274311511	Základy z betonu prostého pasy z betonu kamenem prokládaného tř. C 12/15	m3	0,864	2 874,50	2 483,57
		Online PSC	https://podminky.urs.cz/item/CS_URS_2022_02/274311511				
		WV	betonáž sond hubeným betonem				
		WV	$0,6*0,8*0,9*2$		0,864		
		WV	Součet		0,864		
D	3	Svislé a kompletní konstrukce					127 352,98
30	K	310238211	Zazdívká otvorů ve zdivu nadzákladovém cihlami pálenými plochy přes 0,25 m2 do 1 m2 na maltu vápenocementovou	m3	6,318	6 815,70	43 061,59
		Online PSC	https://podminky.urs.cz/item/CS_URS_2022_02/310238211				

PČ	Typ	Kód	Popis	MJ	Množství	J.cena [CZK]	Cena celkem [CZK]
			W Zazdívká podkladních prahů HEB				
			W 0,5*0,5*0,5*3		0,375		
			W 0,5*0,5*0,7*1		0,175		
			W Mezisoučet		0,550		
			W zazdívká ocelové výstroje				
			W "levá část" (1,4+1,34)*3,44*0,08		0,754		
			W "pravá část" (1,4+1,44)*3,44*0,08		0,782		
			W Mezisoučet		1,536		
			W "dozdívka vybouraného zdiva nad klenbami"				
			W (11,3+7,12+11,3)*1,0*0,1		2,972		
			W "dozdívka vybouraného zdiva pod klenbami" 1,4*2,0*0,15*3		1,260		
			W Mezisoučet		4,232		
			W Součet		6,318		
34	K	310321111	Zabetonování otvorů ve zdivu nadzákladovém včetně bednění, odbednění a vyztuže (materiál v ceně) plochy do 1 m2	m3	0,720	12 194,40	8 779,97
			Online PSC https://podminky.urs.cz/item/CS_URS_2022_02/310321111				
			W zabetonování otvorů základů s příčnou vyztuží				
			W "pravá a levá část" 0,3*0,3*1,0*8		0,720		
			W Součet		0,720		
900	K	317231626	Klenbové pásy z cihel pálených na připravenou skruž při jakékoliv vzdálenosti podpěr plných dl. 290 mm P 20 až P 25, na maltu MC-5 nebo MC-10	m3	0,605	9 168,12	5 546,71
			Online PSC https://podminky.urs.cz/item/CS_URS_2024_01/317231626				
			W "Doplnění klenby mč. 1.37 do vstupního otvoru"				
			W (0,15+1,8+0,15)*0,64*0,45		0,605		
			W Součet		0,605		
72	K	317944321	Válcované nosníky dodatečně osazované do připravených otvorů bez zazdění hlav do č. 12	t	0,522	59 850,00	31 241,70
			Online PSC https://podminky.urs.cz/item/CS_URS_2022_02/317944321				
			W "příčné vyztuhy základů z lč. 120 - dle výpisu" 497,0*0,001		0,497		
			W Součet		0,497		
			W 0,497*1,05 "Přepočtené koeficientem množství"		0,522		
104	K	346244381	Plentování ocelových válcovaných nosníků jednostranné cihlami na maltu, výška stojiny do 200 mm	m2	6,328	821,20	5 196,55
			Online PSC https://podminky.urs.cz/item/CS_URS_2022_02/346244381				
			W "plentování nosník HEB" 0,1*11,3*2+0,18*11,3*2		6,328		
			W Součet		6,328		
901	K	389381001	Dobetonování prefabrikovaných konstrukcí	m3	4,340	7 724,99	33 526,46
			Online PSC https://podminky.urs.cz/item/CS_URS_2023_02/389381001				
			W Zabetonování podkladních prahů HEB				
			W 0,5*0,5*0,15*3		0,113		
			W 0,5*0,7*0,15*1		0,053		
			W Mezisoučet		0,166		
			W dobetonávka stěn pod HEB				
			W "levá část" (0,39+0,18)*0,31*11,3		1,997		
			W "pravá část" (0,39+0,18)*0,31*11,3		1,997		
			W Mezisoučet		3,994		
			W "Zvětšený podkaldní práh pilíře 2. np" 1,2*0,5*0,3		0,180		
			W Mezisoučet		0,180		
			W Součet		4,340		
D	4		Vodorovné konstrukce				7 232,76
126	K	411353111	Bednění stropních konstrukcí - bez podpěrné konstrukce kleneb poloměru přes 1000 mm tvaru válce, tloušťky klenby přes 25 do 50 cm zřízení	m2	0,774	781,90	605,19
			Online PSC https://podminky.urs.cz/item/CS_URS_2022_02/411353111				
			W "Doplnění klenby mč. 1.37 do vstupního otvoru" 1,8*0,43		0,774		
			W Součet		0,774		
127	K	411353112	Bednění stropních konstrukcí - bez podpěrné konstrukce kleneb poloměru přes 1000 mm tvaru válce, tloušťky klenby přes 25 do 50 cm odstranění	m2	0,774	169,80	131,43
			Online PSC https://podminky.urs.cz/item/CS_URS_2022_02/411353112				
132	K	411354317	Podpěrná konstrukce stropů - desek, kleneb a skořepin výška podepření do 4 m tloušťka stropu přes 35 do 50 cm zřízení	m2	0,774	288,70	223,45
			Online PSC https://podminky.urs.cz/item/CS_URS_2022_02/411354317				
133	K	411354318	Podpěrná konstrukce stropů - desek, kleneb a skořepin výška podepření do 4 m tloušťka stropu přes 35 do 50 cm odstranění	m2	0,774	91,20	70,59
			Online PSC https://podminky.urs.cz/item/CS_URS_2022_02/411354318				
144	K	417351115	Bednění bočnic ztužujících pásů a věnců včetně vzpěr zřízení	m2	9,102	580,10	5 280,07
			Online PSC https://podminky.urs.cz/item/CS_URS_2022_02/417351115				
			W "Dobetonávka pod HEB" 0,37*12,3*2		9,102		
			W Součet		9,102		
145	K	417351116	Bednění bočnic ztužujících pásů a věnců včetně vzpěr odstranění	m2	9,102	101,30	922,03

PČ	Typ	Kód	Popis	MJ	Množství	J. cena [CZK]	Cena celkem [CZK]
Online PSC https://podminky.urs.cz/item/CS_URS_2022_02/417351116							
D 6			Úpravy povrchů, podlahy a osazování výplní	8 543,19			
181	K	622131101	Podkladní a spojovací vrstva vnějších omítaných ploch cementový postřík nanášený ručně celoplošně stěn	m2	27,828	24,10	670,65
Online PSC https://podminky.urs.cz/item/CS_URS_2022_02/622131101							
VV			stěny zesílení				
VV			"levá část" (0,08+1,41+0,08+0,08+1,36+0,08)*3,44		10 630		
VV			"pravá část" (0,08+1,40+0,08+0,08+1,44+0,08)*3,44		10 870		
VV			"plentování nosník HEB" 0,1*11,3*2+0,18*11,3*2		6 328		
VV			Součet		27,828		
217	K	622331101	Omítka cementová vnějších ploch nanášená ručně jednovrstvá, tloušťky do 15 mm hrubá nezatřená stěn	m2	27,828	282,90	7 872,54
Online PSC https://podminky.urs.cz/item/CS_URS_2022_02/622331101							
D 9			Ostatní konstrukce a práce, bourání	98 883,60			
303	K	985441112	Přídavná šroubovitá nerezová výztuž pro sanaci trhlin v drážce včetně vyfrézování a zalití kotevní maltou v cihelném nebo kamenném zdivu hloubky do 70 mm 1 táhlo průměru 6 mm	m	57,600	741,00	42 681,60
Online PSC https://podminky.urs.cz/item/CS_URS_2022_02/985441112							
VV			"nadpraží kleneb 1 37" 1,8*2*16		57 600		
VV			Součet		57,600		
315	K	985622221	Spínání objektů táhly vložení a dodání táhla z betonářské oceli spojené napínacími maticemi, průměru do 20 mm	m	87,000	646,00	56 202,00
Online PSC https://podminky.urs.cz/item/CS_URS_2022_02/985622221							
VV			"svorník zesílených stěn - dle výpisu" 87,0		87,000		
VV			Součet		87,000		
D 998			Přesun hmot	22 925,15			
328	K	998011002	Přesun hmot pro budovy občanské výstavby, bydlení, výrobu a služby s nosnou svislou konstrukcí zděnou z cihel, tvárnic nebo kamene vodorovná dopravní vzdálenost do 100 m pro budovy výšky přes 6 do 12 m	t	43,767	523,80	22 925,15
Online PSC https://podminky.urs.cz/item/CS_URS_2022_02/998011002							
D PSV			Práce a dodávky PSV	505 727,80			
D 767			Konstrukce zámečnické	505 727,80			
702	K	767995117	Montáž ostatních atypických zámečnických konstrukcí hmotnosti přes 250 do 500 kg	kg	2 642,000	42,80	113 077,60
Online PSC https://podminky.urs.cz/item/CS_URS_2022_02/767995117							
VV			Ocelová výstroj zesílení - dle výkazu				
VV			"stojky Uč. 220 - materiál" 804,0		804,000		
VV			"Příčle Uč. 120 - materiál" 256,0		256,000		
VV			"Kotevní plech P20 - materiál" 114,0		114,000		
VV			"Výztužný plech P8 - materiál" 72,0		72,000		
VV			"nosníky HEB 180 - materiál" 1273,0		1 273,000		
VV			"Zesilující plech P-8 HEB - materiál" 123,0		123,000		
VV			Součet		2 642,000		
703	M	13010822	ocel profilová jakost S235JR (11 375) průřez U (UPN) 160	t	2,960	63 175,00	186 998,00
Online PSC https://podminky.urs.cz/item/CS_URS_2022_02/13010822							
VV			Ocelová výstroj zesílení - dle výkazu				
VV			"stojky Uč. 220 - materiál" 804,0		804,000		
VV			"stojky Uč. 220 - R + prořez" 96,0		96,000		
VV			Mezisoučet		900,000		
VV			"Příčle Uč. 120 - materiál" 256,0		256,000		
VV			"Příčle Uč. 120 - R + prořez" 31,0		31,000		
VV			Mezisoučet		287,000		
VV			"Kotevní plech P20 - materiál" 114,0		114,000		
VV			"Kotevní plech P20 - R + prořez" 14,0		14,000		
VV			Mezisoučet		128,000		
VV			"Výztužný plech P8 - materiál" 72,0		72,000		
VV			"Výztužný plech P8 - R + rezerva" 9,0		9,000		
VV			Mezisoučet		81,000		
VV			"nosníky HEB 180 - materiál" 1273,0		1 273,000		
VV			"nosníky HEB 180 - R + rezerva" 153,0		153,000		
VV			Mezisoučet		1 426,000		
VV			"Zesilující plech P-8 HEB - materiál" 123,0		123,000		
VV			"Zesilující plech P-8 HEB - R + rezerva" 15,0		15,000		
VV			Mezisoučet		138,000		
VV			Součet		2 960,000		
VV			2960*0,001 "Přepočtené koeficientem množství		2,960		

PČ	Typ	Kód	Popis	MJ	Množství	J.cena [CZK]	Cena celkem [CZK]
704	M	RMAT0002	<i>Příplatek dle specifikace PD k základní položce - atypická zámečnická konstrukce ocelových ráků, vaznic, zakládacího roštu, pomocných nosníků a kotevních plechů, z výroby opatřeny všechny plochy prvků 2x základním nátěrem, výrobní skupina EXC2 dle ČSN EN 1090-2, funkční tolerance třída 1 dle ČSN EN 1090-2 příloha D.2., konstrukční oce S235 minimálně třídy J0, elektrody E-B 121</i>	kg	2 960,000	66,50	196 840,00
712	K	998767102	Přesun hmot pro zámečnické konstrukce stanovený z hmotnosti přesunovaného materiálu vodorovná dopravní vzdálenost do 50 m v objektech výšky přes 6 do 12 m	t	3,092	2 850,00	8 812,20

Online PSC

https://podminky.urs.cz/item/CS_URS_2022_02/998767102

KRYCÍ LIST SOUPISU PRACÍ

Stavba:

Stavební úpravy budovy pro sociální služby Karlova čp. 495, Hořice - změna č. 7

Objekt:

Změna č. 7 - Zesílení stěn mč.1.37

Soupis:

11-1-A2-D.1.04 - ZVP - HLAVNÍ - SO 02 - ÚPRAVY - ZTI - PŘÍPOČTY

KSO: 801 19 1
Místo: Karlova čp. 495, Hořice

CC-CZ:
Datum: 11. 8. 2022

Zadavatel:
Město Hořice

IČ: 00271560
DIČ: CZ00271560

Zhotovitel:

IČ:
DIČ:

Projektant:
Ateliér Zídka, arch. kancelář, spol. s r.o.

IČ: 47469218
DIČ: CZ47469218

Zpracovatel:



IČ: 47469218
DIČ: CZ47469218

Poznámka:

Cena bez DPH			18 733,12
---------------------	--	--	------------------

	Základ daně	Sazba daně	Výše daně
DPH základní	18 733,12	21,00%	3 933,96
DPH snížená	0,00	15,00%	0,00

Cena s DPH	v CZK	22 667,08
-------------------	--------------	------------------

REKAPITULACE ČLENĚNÍ SOUPISU PRACÍ

Stavba:

Stavební úpravy budovy pro sociální služby Karlova čp. 495, Hořice - změna č. 7

Objekt:

Změna č. 7 - Zesílení stěn mč.1.37

Soupis:

11-1-A2-D.1.04 - ZVP - HLAVNÍ - SO 02 - ÚPRAVY - ZTI - PŘÍPOČTY

Místo:

Karlova čp. 495, Hořice

Datum:

11. 8. 2022

Zadavatel:

Město Hořice

Projektant:

Ateliér Zídka, arch.
kancelář, spol. s r.o.

Zhotovitel:

Zpracovatel:



Kód dílu - Popis

Cena celkem [CZK]

Náklady stavby celkem

18 733,12

PSV - Práce a dodávky PSV

18 733,12

721 - Zdravotechnika - vnitřní kanalizace

18 733,12

SOUPIS PRACÍ

Stavba:

Stavební úpravy budovy pro sociální služby Karlova čp. 495, Hořice - změna č. 7

Objekt:

Změna č. 7 - Zesílení stěn mč 1.37

Soupis:

11-1-A2-D.1.04 - ZVP - HLAVNÍ - SO 02 - ÚPRAVY - ZTI - PŘÍPOČTY

Místo: Karlova čp. 495, Hořice

Datum: 11. 8. 2022

Zadavatel: Město Hořice

Projektant: Ateliér Zídka, arch.
kancelář, spol. s r.o.

Zhotovitel:

Zpracovatel:



PČ	Typ	Kód	Popis	MJ	Množství	J.cena [CZK]	Cena celkem [CZK]
Náklady soupisu celkem							18 733,12
D	PSV		Práce a dodávky PSV				18 733,12
D	721		Zdravotechnika - vnitřní kanalizace				18 733,12
12	K	721175204	Plastové potrubí odhlučněně třívrstvé přípojovací DN 75	m	7,800	562,40	4 386,72
		Online PSC	https://podminky.urs.cz/item/CS_URS_2022_02/721175204				
		WV	"přípojovací kanalizace - pod stropem" 2,0+0,8+3,5+1,5		7,800		
		WV	Součet		7,800		
900	K	721175213	Plastové potrubí odhlučněně třívrstvé odpadní (svislé) DN 125	m	10,000	1 434,64	14 346,40
		Online PSC	https://podminky.urs.cz/item/CS_URS_2024_01/721175213				
		WV	"přípojovací kanalizace - pod stropem" 8,5+1,5		10,000		
		WV	Součet		10,000		

KRYCÍ LIST SOUPISU PRACÍ

Stavba:

Stavební úpravy budovy pro sociální služby Karlova čp. 495, Hořice - změna č. 7

Objekt:

Změna č. 7 - Zesílení stěn mč.1.37

Soupis:

12-3-A2-D.1.07-1 - NVP - SO 02 - ÚPRAVY - EL - PŘÍPOČTY

KSO: 801 19 1
Místo: Karlova čp. 495, Hořice

CC-CZ:
Datum: 11. 8. 2022

Zadavatel:
Město Hořice

IČ: 00271560
DIČ: CZ00271560

Zhotovitel:

IČ:
DIČ:

Projektant:
Ateliér Zídka, arch. kancelář, spol. s r.o.

IČ: 47469218
DIČ: CZ47469218

Zpracovatel:



IČ: 47469218
DIČ: CZ47469218

Poznámka:

Cena bez DPH			82 889,60
---------------------	--	--	------------------

	Základ daně	Sazba daně	Výše daně
DPH základní	82 889,60	21,00%	17 406,82
DPH snížená	0,00	15,00%	0,00

Cena s DPH	v CZK	100 296,42
-------------------	--------------	-------------------

REKAPITULACE ČLENĚNÍ SOUPISU PRACÍ

Stavba:

Stavební úpravy budovy pro sociální služby Karlova čp. 495, Hořice - změna č. 7

Objekt:

Změna č. 7 - Zesílení stěn mč.1.37

Soupis:

12-3-A2-D.1.07-1 - NVP - SO 02 - ÚPRAVY - EL - PŘÍPOČTY

Místo: Karlova čp. 495, Hořice

Datum: 11. 8. 2022

Zadavatel: Město Hořice

Projektant: Ateliér Zidka, arch.
kancelář, spol. s r.o.

Zhotovitel:

Zpracovatel: 

Kód dílu - Popis

Cena celkem [CZK]

Náklady stavby celkem

82 889,60

D21 - Elektromontáže

82 889,60

D24 - SVÍTIDLA, referenční typy viz digit. část PD

82 889,60

SOUPIS PRACÍ

Stavba:

Stavební úpravy budovy pro sociální služby Karlova čp. 495, Hořice - změna č. 7

Objekt:

Změna č. 7 - Zesílení stěn mč.1.37

Soupis:

12-3-A2-D.1.07-1 - NVP - SO 02 - ÚPRAVY - EL - PŘÍPOČTY

Místo: Karlova čp. 495, Hořice

Datum: 11. 8. 2022

Zadavatel: Město Hořice

Projektant: Ateliér Zídka, arch.
kancelář spol. s r.o.

Zhotovitel:

Zpracovatel:



PČ	Typ	Kód	Popis	MJ	Množství	J.cena [CZK]	Cena celkem [CZK]
Náklady soupisu celkem							82 889,60
D	D21		Elektromontáže				82 889,60
D	D24		SVÍTIDLA, referenční typy viz digit. část PD				82 889,60
507	K	Pol1313	Montáž – N2-Nouzové zapušt. svít LED 5W/250lm/1hod. baterie LTO,optika corridor, AT	ks	1,000	380,00	380,00
	W		"mč. 1.36 chodba" 1		1,000		
	W		Součet		1,000		
508	M	Pol1314	N2-Nouzové zapušt. svít LED 5W/250lm/1hod. baterie LTO,optika corridor. AT	ks	1,000	1 596,00	1 596,00
509	K	Pol1315	Montáž – N3-Nouzové zapušt. svít LED 5W/250lm/1hod. baterie LTO,optika antipanika, AT	ks	3,000	380,00	1 140,00
	W		"mč. 1.01" 1		1,000		
	W		"mč. 1.37" 2		2,000		
	W		Součet		3,000		
510	M	Pol1316	N3-Nouzové zapušt. svít LED 5W/250lm/1hod. baterie LTO,optika antipanika. AT	ks	3,000	1 567,50	4 702,50
567	K	Pol1373	Montáž – T9-zavěšený LED panel 35W/4000K/3950lm, systém, Ra90 mikroprizma	ks	3,000	427,50	1 282,50
	W		"mč. 1.01" 3		3,000		
568	M	Pol1374	T9-zavěšený LED panel 35W/4000K/3950lm, systém, Ra90 mikroprizma	ks	3,000	1 881,00	5 643,00
569	K	Pol1375	Montáž – T9- Stropní box pro přisazenou montáž	ks	3,000	427,50	1 282,50
570	M	Pol1376	T9- Stropní box pro přisazenou montáž	ks	3,000	655,50	1 966,50
900	K	Pol1500	Montáž – D5 2024 - Přisazené svít. LED 46W/3000K/4320lm, systém, Ra80, DALI, opál, IK04 IP54	ks	1,000	380,00	380,00
901	M	Pol1501	D5 2024 - Přisazené svít. LED 46W/3000K/4320lm, systém, Ra80, DALI, opál, IK04 IP54, dle knihy svítidel	ks	1,000	4 489,60	4 489,60
902	K	Pol1502	Montáž – K2 2024 - přisazené svít. LED 34W/3000K/5000lm, systém, Ra 80, DALI, SDCM 3, mikroprizma	ks	15,000	427,50	6 412,50
	W		"mč. 1.37" 15		15,000		
	W		Součet		15,000		
903	M	Pol1503	K2 2024 - přisazené svít. LED 34W/3000K/5000lm, systém, Ra 80, DALI, SDCM 3, mikroprizma, dle knihy svítidel	ks	15,000	3 574,30	53 614,50

