

Číslo smlouvy dle evidence objednatele: SOAA-Smlouva/49/2024

Číslo smlouvy dle evidence zhotovitele: 077/04/2024 – I.

Smlouva o dílo

uzavřená podle § 2586 a násl. zákona č. 89/2012 Sb., občanský zákoník, v platném znění
(dále jen „smlouva“)

Česká republika – Státní oblastní archiv v Praze, organizační složka státu

sídlo: Archivní 4/2257, 149 00 Praha 4

IČ: 70979391

DIČ: nejsme plátcí DPH

za níž právně jedná:

číslo účtu:

tel:

e-mail:

kontaktní osoba:



(dále jen „objednatel“)

a

Obchodní jméno: Realitní a stavební společnost s.r.o.

sídlo: Fantova 693/45, 614 00 Brno - Obřany

Doručovací adresa: Žitenická 10, 286 01 Čáslav

zapsaný v obchodním rejstříku vedeném Krajským soudem v Brně, spis.zn.: C90993

IČ: 41432037

DIČ: CZ41432037

za níž/něž právně jedná:

číslo účtu:

tel:

e-mail:

kontaktní osoba:



(dále jen „zhotovitel“)

I. Úvodní ustanovení a účel smlouvy

- Objednatel prohlašuje, že je subjektem vzniklým podle českého práva a je organizační složkou státu v rezortu Ministerstva vnitra České republiky. Svoji působnost vykonává podle zákona č. 499/2004 Sb., o archivnictví a spisové službě a o změně některých zákonů.
- Smluvní strany prohlašují, že tato Smlouva se uzavírá na základě nabídky zhotovitele, která byla v rámci zadávacího řízení č. N006/24/V00003305 vybrána jako nejvýhodnější
- Dílo bude realizováno v objektu **Státního okresního archivu Kolín**, Zahradní 278, 280 02 Kolín, vnitřní organizační složka Státního oblastního archivu v Praze, Tel.: 321 724 273, Email: soka-kolin@soapraha.cz, dále jen „objekt“.

II. Předmět smlouvy

- Předmětem této smlouvy je závazek zhotovitele provést pro objednatele dílo - stavební úpravy podle projektové dokumentace s názvem „*Stavební úpravy budovy Státního okresního archivu v Kolíně*“,


Zahradní 278“ vyhotovené spol. REINVEST spol. s.r.o. z 12/2023, která je přílohou č. 1 této smlouvy a závazek objednatele řádně odvedené dílo převzít a zaplatit za něj dohodnutou cenu.

2. Zhotovitel podpisem této smlouvy prohlašuje, že se s projektovou dokumentací dostatečně seznámil, rozumí jí a souhlasí s realizací díla tak, jak je popsána v příloze č. 1 této smlouvy.
3. Stavební úpravy musí probíhat podle harmonogramu uvedeného v příloze č. 2 této smlouvy, jako jednotlivé technologické celky (část díla), jež budou navázány na dílčí fakturace. To předpokládá možnost předání a převzetí dílčích technologických celků se zápisem o předání a převzetí. Zápis o předání a převzetí funkční části díla bez vad a nedodělků, jež nebrání řádnému užívání dílčího technologického celku, bude přílohou faktury.
4. **Dílo bude zhotovitelem prováděno tak, aby bylo dokončeno nejpozději do 24 měsíců ode dne nabytí účinnosti smlouvy.**
5. V rámci zadávacího řízení před podpisem této smlouvy byla uskutečněna prohlídka objektu s tím, že zhotovitel měl možnost se seznámit s místem realizace díla a stávajícím stavem. Podpisem této smlouvy proto zhotovitel prohlašuje, že se dostatečně seznámil s místem, kde bude dílo prováděno a považuje tak zařízení a místo realizace díla za způsobilé k předání. Zhotovitel prohlašuje, že jsou splněny podmínky pro to, aby nabytím účinnosti této smlouvy a předáním staveniště mohl započít se zhotovováním díla. Staveniště bude předáno nejpozději do 10 pracovních dnů od nabytí účinnosti této smlouvy.
6. Zhotovitel prohlašuje, že prověřil správnost objednatelům předaných podkladů, přezkoumal projektovou dokumentaci po stránce platných norem a předpisů, přezkoumal výkaz výměr po stránce obsahové a potvrzuje, že veškeré doklady, které převzal, odpovídají požadavkům relevantních právních předpisů a jsou dostatečnými pro řádné zhotovení předmětu díla v celém jeho rozsahu.
7. Dílo zahrnuje veškeré práce, dodávky a služby nezbytné k provedení díla, včetně potřebné prováděcí dokumentace a dokumentace skutečného provedení zpracované dle platné legislativy. Toto platí i v případě, není-li služba, dodávka či práce výslovně uvedena ve Smlouvě či přílohách Smlouvy. Dílo zahrnuje zejména provedení veškerých stavebních a jiných výkonů včetně obstarání pracovních sil, potřebných mechanismů a materiálů, provedení veškerých předepsaných zkoušek a revizí, zabezpečení odvozu a likvidace odpadu, vedení stavebního deníku a zpracování dokumentace o skutečném provedení díla atd.
8. Zhotovitel je povinen zajistit veškeré nezbytné doklady, prohlídky a přejímky spojené s prováděním stavby a vyžadované relevantními právními předpisy či správními orgány nebo potřebné k získání oprávnění k užívání díla v plném rozsahu. Zhotovitel je také povinen zajistit případné veškeré doklady, prohlídky a přejímky, které jsou potřebné k získání oprávnění k užívání Díla v plném rozsahu v souladu se zákonem č. 183/2006 Sb., stavební zákon, ve znění pozdějších předpisů (dále jen „oprávnění k užívání“).
9. S ohledem na zvláštní ochranný režim, který v prostorách archivů musí zůstat zachován, budou veškeré práce na díle prováděny v pracovních dnech v době od 7 hod do 16 hod., nedohodnou-li se smluvní strany písemně jinak.
10. Zhotovitel bere na vědomí, že musí při realizaci díla dodržovat podmínky stanovené zákonem č. 499/2004 Sb., o archivnictví a spisové službě a o změně některých zákonů. Zhotovitel prohlašuje, že je s těmito podmínkami podrobně seznámen.
11. Dílo je v souladu s § 2604 OZ provedeno, je-li dokončeno a předáno. Řádně provedeným dílem se rozumí naplnění všech požadavků předmětu smlouvy zhotovitelem ve smyslu zejména článku II. této smlouvy a Přílohy č. 1 a Přílohy č. 2 smlouvy. Takové dílo musí být dokončeno řádně a včas a musí být předáno zhotovitelem a převzato objednatel, o čemž bude pořízen písemný protokol. Součástí

tohoto písemného protokolu o končeném předání a převzetí díla budou rovněž dílčí protokoly o převzetí dílčích technologických celků. Podmínkou je také předání kompletní dokumentace včetně kolaudačního souhlasu, všech potvrzení o provedených revizích, zkušebním provozu, ekologické likvidaci starého zařízení atd. Předání a převzetí dokončeného díla nebrání případný výskyt drobných vad a nedodělků, které však nebrání užívání díla. Obsahem předávacího protokolu bude stanovení lhůty pro odstranění takových vad a nedodělků.

III. Všeobecné povinnosti objednatele a zhotovitele

1. Objednatel se zavazuje poskytnout zhotoviteli odpovídající součinnost nezbytnou pro realizaci díla.
2. Zhotovitel se zavazuje, že bude dílo provádět s vynaložením nejvyšší možné odborné péče v souladu s právními předpisy, požadavky a pokyny objednatele se zvláštním zaměřením na dodržování zvýšené opatrnosti a pečlivosti v souvislosti s čl. II. odst. 8 a 9. této smlouvy.
3. **Kontaktní osobou objednatele pro místo plnění předmětu díla** je níže uvedený zaměstnanec archivu:


Státní okresní archiv Kolín, Zahradní 278, 280 02 Kolín

Kontaktní osobou objednatele pro věci technické a pro potřeby poskytnutí součinnosti objednatele dle této smlouvy je dále:

Kontaktní osoby zhotovitele:

4. Zhotovitel je povinen mít platná veškerá oprávnění, koncese, autorizace, certifikáty a licence, jež jsou nezbytné k realizaci díla dle této smlouvy. Dále zhotovitel prohlašuje, že má dostatek odborných zkušeností potřebných ke zhotovení díla dle této smlouvy a současně dostatek pracovních sil, které budou na místě provádět dílo. U těchto osob garantuje zhotovitel jejich legální pobyt na území ČR a oprávnění vykonávat práci v souladu se zákonem.
5. Objednatel je oprávněn udělovat zhotoviteli pokyny v souvislosti s realizací díla. Pokud pokyny objednatele udělené zhotovitel budou nevhodné pro účely zajištění řádného provedení díla dle této smlouvy nebo budou v rozporu s právními předpisy, je zhotovitel povinen objednatele na to neprodleně písemně upozornit.
6. Zhotovitel je povinen neprodleně, nejpozději však do 7 dnů, písemně oznámit objednateli veškeré skutečnosti a okolnosti, které při realizaci díla dle této smlouvy zjistil nebo se o nich dozvěděl a které mohou mít vliv na změnu pokynů objednatele. Nedojde-li však ke změně pokynů objednatelem, je zhotovitel povinen postupovat podle původních pokynů objednatele.
7. Použije-li zhotovitel k plnění předmětu této smlouvy v souladu se zadávací dokumentací nebo zákonem o zadávání veřejných zakázek třetí osobu (subdodavatele), odpovídá zhotovitel objednateli, jako by plnění poskytoval sám, a to v plném rozsahu.
8. Zhotovitel je povinen zajistit, aby všichni subdodavatelé měli platná příslušná oprávnění, koncese, autorizace, certifikace, licence apod. a dostatek odborných zkušeností, jež jsou nezbytné pro plnění

předmětu této smlouvy a zavazuje se tyto skutečnosti průběžně kontrolovat a zajišťovat doplnění obnovených či nových certifikátů, koncesí, licencí atd.

9. Objednatel se zavazuje umožnit zaměstnancům zhotovitele přístup do prostor objektů, kde bude dílo prováděno. Zhotovitel se zavazuje předložit objednateli aktuální seznam zaměstnanců či jiných osob oprávněných ke vstupu do objektu archivu za účelem realizace díla.
10. Zhotovitel se zavazuje umožnit zaměstnancům objednatele včetně třetích osob v jejich doprovodu přístup na staveniště po celou dobu realizace díla, a to vždy po předchozím upozornění zhotovitele.
11. Zhotovitel se zavazuje vyzvat objednatele k převímce díla, a to jak dílčích částí díla, tak konečného předání dokončeného díla. Dílo je způsobilé ke konečnému předání po vydání kolaudačního souhlasu.

IV. Cena díla, platební podmínky a fakturace

1. Cena díla byla smluvními stranami sjednána ve výši 8,402.293,00 Kč (slovy: Osmmilionůčtyřistadvacíticdvěstědevadesát tři korun českých) bez DPH, DPH činí: 1,764.481,53 Kč a částka vč. DPH činí 10,166.774,53 Kč (slovy: Desetmilionůjednostošedesátšesttisíc sedmset sedmdesát čtyři, padesát tři korun českých).
2. Jedná se o cenu díla podle rozpočtu podle § 2621 občanského zákoníku. Cena díla je konečná bez možnosti navýšení a zahrnuje veškeré náklady, poplatky a platby zhotovitele související se zhotovením díla dle této smlouvy včetně ceny všech dodaných zařízení.
3. Zhotovitel prohlašuje, že prozkoumal komplexnost prací, dodávek a služeb, dle kterých byla stanovena cena díla, před podpisem této smlouvy. Jakékoliv v tomto ohledu později zjištěné nedostatky nebudou Objednatel akceptovány, přičemž důsledky z toho plynoucí nebudou mít vliv na cenu díla.
4. Zhotovitel je povinen zjistit s vynaložením odborné péče veškeré překážky bránící provedení díla způsobem a v rozsahu vymezeném touto Smlouvou a písemně o nich informovat objednatele nejpozději před započítím provádění díla. Nesplní-li zhotovitel včas tuto povinnost, nemá nárok na cenu za takovou část díla provedenou zhotovitelem.
5. Objednatel se tímto zavazuje zaplatit zhotoviteli za řádně a včas provedené a zhotovené dílo cenu uvedenou v odstavci 1 tohoto článku. Objednatel se zavazuje, že tuto cenu bude hradit po částech v návaznosti na plnění Harmonogramu prací, a tedy vždy po doručení faktury za řádně a včas předané a převzaté dílčí technologický celek, a to včetně odstraněných drobných vad a nedodělků. Zápis o předání a převzetí funkční části díla bez vad a nedodělků, jež nebrání řádnému užívání dílčího technologického celku, bude přílohou faktury. Splatnost faktury je sjednána v délce 30 (třiceti) dnů od data doručení objednateli.
6. V případě prodlení s úhradou faktury se objednatel zavazuje zaplatit zhotoviteli zákonný úrok z prodlení v souladu s článkem IX. odst. 4 smlouvy. Objednatel není v prodlení, pokud platba podle této smlouvy byla odepsána z jeho bankovního účtu ve prospěch účtu druhé strany nejpozději poslední den splatnosti příslušné platby nebo v případě, že objednatel fakturu vrátí z důvodů, že neobsahuje náležitosti či skladbu odpovídající požadavkům této smlouvy.
7. Objednatel je oprávněn snížit zhotovitelem fakturovanou cenu části díla o jakékoliv případné smluvní pokuty, náhrady škod a další platby splatné ve prospěch objednatele vůči zhotoviteli. Zhotovitel tak souhlasí s jednostranným zápočtem provedeným v uvedeném smyslu.
8. Každá faktura vystavená zhotovitelem musí mít všechny náležitosti stanovené právními předpisy pro daňové a účetní doklady, jinak je objednatel oprávněn takovou fakturu vrátit zhotoviteli zpět. Ode dne doručení opravené a řádně vystavené faktury objednateli běží nová lhůta splatnosti 30 dní.

9. V případě, že zhotovitel nedokončí dílo buďto vůbec nebo jen částečně, a to z důvodů výlučně na jeho straně, nebude cena díla zhotoviteli buďto vyplacena vůbec nebo bude přiměřeně snížena.

V. Stavební deník a kontrola provádění díla

1. Zhotovitel je povinen ode dne převzetí staveniště vést na stavbě stavební deník podle zákona č. 183/2006 Sb., stavební zákon v platném znění. Do deníku budou zapisovány všechny skutečnosti rozhodné pro plnění smlouvy, zejména údaje o časovém postupu prací a o překážkách, které brání jejich plynulému postupu.
2. Objednatel je povinen sledovat obsah zápisů v deníku a k zápisům připojovat svá stanoviska. Za tím účelem objednatel pověřil kontrolou realizace díla stavebně technický dozor, který bude pravidelně stavbu a její průběh kontrolovat a je oprávněn provádět zápisy do stavebního deníku, účastnit se kontrolních dnů a má další práva dle příkazní smlouvy uzavřené s objednatelem.
3. Mimo zhotovitele může tedy provádět potřebné záznamy ve stavebním deníku odpovědný zástupce objednatele a technický dozor objednatele. Je zakázáno zápisy v deníku přepisovat, škrtat a nelze též z něj vytrhávat originály jednotlivých stránek. Vedení deníku končí dnem odstranění poslední vady oznámené (reklamované) v zápise o předání a převzetí stavby.
4. Jestliže zhotovitel nesouhlasí s provedeným záznamem objednatele nebo technického dozoru objednatele, je povinen do tří (3) pracovních dnů připojit k záznamu svoje vyjádření, jinak se má za to, že s obsahem záznamu souhlasí.
5. Nesouhlasí-li odpovědný zástupce objednatele s obsahem zápisu, který provedl zhotovitel, zapíše svůj nesouhlas do deníku do tří (3) pracovních dnů s uvedením důvodů, jinak se má za to, že s obsahem záznamu souhlasí.
6. Objednatel v souladu se zákonem č. 183/2006 Sb. v platném znění zajišťuje technický dozor nad prováděním stavby. Osobu pověřenou výkonem technického dozoru oznámí objednatel zhotoviteli nejpozději ke dni předání staveniště. Zhotovitel se zavazuje s osobu pověřenou výkonem technického dozoru spolupracovat a poskytovat jí potřebnou součinnost.
7. Technický dozor objednatele zejména:
 - a. průběžně sleduje, zda jsou práce prováděny podle smlouvy o dílo a v souladu s harmonogramem prací, dále v souladu se souvisejícími technickými normami a jinými předpisy a účastní se kontrolních dnů;
 - b. potvrzuje soupisy provedených prací;
 - c. je zmocněn projednávat drobné změny projektové dokumentace, popř. materiálu, které musí následně písemně předložit k odsouhlasení objednateli;
 - d. pravidelně kontroluje a svým podpisem potvrzuje stavební deník;
 - e. sleduje soulad prováděné stavby s vypracovanou PD a s Prováděcí dokumentací a potvrzuje svým podpisem „protokol“.
8. Zhotovitel bude průběžně informovat objednatele o stavu rozpracovaného díla.
9. Zápis zapsaný ve stavebním deníku, podepsaný odpovědným pracovníkem zhotovitele a technickým dozorem objednatele, je důkazem o zapsané skutečnosti a je podkladem pro případné smluvní úpravy.
10. Zhotovitel je povinen předat po odstranění vad a nedodělků zjištěných při přejímacím řízení stavby objednateli originál stavebního deníku k archivaci dle zák. č. 183/2006 Sb. v platném znění.

11. Zhotovitel je povinen zapracovat do díla připomínky uplatněné objednatelem v průběhu zhotovení díla bez jakéhokoli nároku na zvýšení ceny díla, pokud jejich zapracování do díla nepovede prokazatelně ke zhoršení kvality zhotovovaného díla.
12. Kontrola průběhu prací na díle bude vykonávána v tzv. kontrolní dny dle potřeb objednatele, jinak minimálně jednou za 14 dní. Kontrolní dny svolává technický dozor objednatele. Zhotovitel je povinen:
 - a. umožnit objednateli v každém stádiu provádění díla jeho kontrolu; objednatel je oprávněn nařídit v rámci kontroly průběhu prací na díle kontrolní den, který se bude konat v místě a době určené objednatelem a zhotovitel je povinen se kontrolního dne účastnit a předložit veškeré požadované informace a dokumenty; objednatel je povinen objednateli kontrolní den nejméně pět (5) pracovních dnů před kontrolním dnem písemně oznámit;
 - b. předkládat objednateli na jeho žádost písemné informace o průběhu a obsahu prací v rámci zhotovení díla, a to nejpozději do pěti (5) pracovních dnů od doručení žádosti objednatele, která může být učiněna a doručena i prostřednictvím e-mailu;
 - c. bez zbytečného prodlení odstraňovat odpady a nečistoty vzniklé prováděním prací;
 - d. vést od počátku provádění díla až do odstranění případných vad stavební deník a zapisovat do něj v denním přehledu všechny skutečnosti rozhodné pro plnění smlouvy, zejména údaje o časovém postupu prací a jejich jakosti apod. Denní záznamy čitelně zapisuje a podepisuje zhotovitel, a to v den, kdy byly práce provedeny nebo kdy nastaly okolnosti, které jsou předmětem zápisu. Při denních záznamech nesmějí být vynechána volná místa. Prvý průpis denního záznamu musí být vždy předán neprodleně objednateli. Stavební deník musí být uložen na přístupném místě v místě plnění, aby k němu měl objednatel volný přístup a mohl do něj zapsat své případné připomínky či nesouhlasy s realizací díla.
13. Objednatel je povinen:
 - a. umožnit zhotoviteli v průběhu provádění díla vstup na místo plnění během pracovní doby objednatele v místě plnění dílčího díla;
 - b. zajistit odběr elektřiny a vody pro účely provedení díla;
 - c. poskytnout zhotoviteli veškerou součinnost potřebnou pro provedení díla;
 - d. sledovat obsah stavebního deníku a k zápisům v něm připojovat své stanovisko (souhlasy, námítky atd.) nejpozději do tří (3) pracovních dnů od provedení příslušného zápisu; není-li v uvedené době ve stavebním deníku stanovisko objednatele uvedeno, je příslušný zápis považován za odsouhlasený oběma smluvními stranami.
14. Smluvní strany se dohodly, že činit záznamy ve stavebním deníku o díle, podepisovat příslušné protokoly o předání místa plnění a předání a převzetí díla a vznášet požadavky na změnu projektové dokumentace a podepisovat dohody o odsouhlasených změnách, jsou oprávněny kromě statutárního orgánu rovněž následující osoby:
 - za objednatele: PhDr. Lenka Neřoldová a Bc. Juraj Drlička
 - za zhotovitele: Vladimír Bíža, Robert Mládek, Jaroslav Vaňátko

VI. Nebezpečí škody na věcech a přechod vlastnického práva ke zhotovované věci

1. Opatří-li zhotovitel věc zpracovanou při provádění díla, má stran této věci, pokud se stala součástí díla, postavení prodávajícího. Kupní cena věci je zahrnuta v ceně díla.
2. Nebezpečí škody na věcech dle odstavce 1. tohoto článku nese až do zpracování věci a současně jejího předání objednateli zhotovitel.

3. Vlastnické právo k věcem, jež zhotovitel opatřil k provedení díla, přechází na objednatele jejich zpracováním a současně předáním objednateli.
4. Zhotovitel souhlasí s tím, že kupní cena těchto věcí je zahrnuta v celkové ceně díla a bude vyfakturována vždy současně s cenou díla v souladu s článkem IV. této smlouvy.

VII. Ukončení smlouvy

1. Tato smlouva může být ukončena písemnou dohodou smluvních stran.
2. Tato smlouva může být rovněž ukončena výpovědí jedné ze smluvních stran z důvodu, že nemůže dostát svým závazkům vyplývajícím z této smlouvy. Výpovědní lhůta činí jeden měsíc a začíná běžet prvním dnem měsíce následujícího po doručení výpovědi druhé smluvní straně. Výpověď musí mít písemnou formu a musí být prokazatelně doručena druhé smluvní straně.
3. Objednatel může vypovědět smlouvu i bez uvedení důvodu. Výpovědní lhůta činí jeden měsíc a začíná běžet prvním dnem měsíce následujícího po doručení výpovědi druhé smluvní straně. Výpověď musí mít písemnou formu a musí být prokazatelně doručena druhé smluvní straně.
4. V případě ukončení smlouvy je zhotovitel povinen předat objednateli veškerou dokumentaci a jiné doklady související s touto smlouvou, které zhotovitel získal v souvislosti s realizací tohoto díla (např. záruční listy, montážní listy atd.), které je povinen zajistit, a to nejpozději společně s předáním a převzetím díla, resp. k poslednímu dni trvání platnosti této smlouvy.
5. Zánikem smlouvy nejsou dotčeny povinnosti zhotovitele, které mají podle své povahy trvat i po zániku smlouvy.
6. Objednatel je oprávněn, bez ohledu na případné další nároky na náhradu škody a bez předchozího upozornění či poskytnutí dodatečné lhůty k plnění, zakázat zhotoviteli další pokračování v realizaci díla (celkově nebo částečně) a/nebo odstoupit od této smlouvy v případě, že:
 - a. plnění povinností zhotovitele dle této smlouvy neodpovídá požadavkům objednatele nebo je zřejmé, že zhotovitel nedokončí nebo zhotovitel nedokončil dílo včas nebo
 - b. zhotovitel je evidentně v úpadku nebo již bylo zahájeno insolvenční řízení nebo
 - c. nejsou dodržovány podmínky stanovené zákonem č. 499/2004 Sb., o archivnictví a spisové službě a o změně některých zákonů a jiné právní předpisy, jež je zhotovitel při realizaci díla povinen dodržovat.
7. Odstoupení od smlouvy musí být písemné, musí být prokazatelně doručeno zhotoviteli a nabývá účinnosti okamžikem jeho doručení.

VIII. Odpovědnost za škodu a odpovědnost za vady díla a záruka za jakost

1. Zhotovitel je odpovědný za jakoukoliv škodu způsobenou objednateli v souvislosti se zhotovováním díla, včetně škody na věcech převzatých od objednatele, pořízených zhotovitelem k jejich zpracování do díla nebo na věcech převzatých od třetích osob a zavazuje se nahradit objednateli jakoukoliv škodu, která vznikne.
2. Zhotovitel nebude odpovědný za prodlení s dokončením díla, pokud důvodem prodlení jsou okolnosti představující vyšší moc anebo dostal-li se zhotovitel do prodlení z důvodů výlučně na straně objednatele.
3. Dílo má vady, neodpovídá-li dílo této smlouvě.

4. Objednatel uplatní svoje právo z vadného plnění zhotoviteli (vyzve písemně zhotovitele k jejich odstranění) bez zbytečného odkladu poté, kdy je zjistí, nejpozději však do dvou let od končeného předání díla. Pro úpravu práv z vadného plnění se podle § 2615 občanského zákoníku přiměřeně použijí ustanovení § 2099 a násl. občanského zákoníku.
5. Zhotovitel je povinen odstranit vady díla, jež jsou příčinou havárie, do 24 hodin od jejího nahlášení. Objednatel je havárie rovněž oprávněn řešit prostřednictvím jiného dodavatele z důvodu ochrany svého majetku, aniž by to mělo vliv na záruku zhotovitele dle této smlouvy. Havárií se rozumí takový stav nebezpečí a ohrožení životů či majetku objednatele, který nesnese odkladu a je třeba jej řešit bez prodlení.
6. Zhotovitel je povinen odstranit všechny ostatní vady díla do 5 dnů od doručení reklamace zhotoviteli, nedohodnou-li se smluvní strany písemně jinak.
7. Neodstraní-li zhotovitel vady řádně a včas, je objednatel oprávněn požádat o odstranění vady jiného dodavatele. Všechny náklady, které objednatel vynaloží na odstranění vady nebo vady, jež byla příčinou havárie, se zhotovitel zavazuje uhradit do 5 dnů ode dne doručení faktury zhotoviteli s vyúčtováním vynaložených nákladů.
8. Zhotovitel poskytne na dílo podle této smlouvy záruku za jakost v délce 60 (slovy: šedesát) měsíců. Záruční doba počíná běžet od data podpisu dílčího předávacího protokolu oběma smluvními stranami.
9. Zhotovitel v rámci záruky ručí za kvalitu jím prováděných prací (díla) dle této smlouvy a přejímá záruku za jakost díla; zaručuje objednateli, že dílo bude mít vlastnosti stanovené touto smlouvou, že bude v souladu se všemi příslušnými technickými normami a se závaznými předpisy, které se na dílo vztahují, jakož i zvyklostmi. Zárukou za jakost se zhotovitel zavazuje, že dílo si po určitou dobu uchová svoji použitelnost nebo obvyklé vlastnosti. Dílo by tedy mělo po celou záruční dobu odolat běžnému opotřebení, tak aby během platnosti záruky za jakost splňovalo nároky objednatele odpovídající obsahu závazku zhotovitele dle této smlouvy.
10. Zhotovitel garantuje, že na dodaná technologická zařízení budov (jednotlivé věci pořízené ke splnění předmětu této smlouvy), budou výrobcem garantovat dodávku náhradních dílů vč. zajištění pozáručního servisu minimálně 10 let od dílčího předání díla zhotoviteli.
11. Dodavatel se rovněž zavazuje odstranit vady zjištěné při kolaudačním řízení, a to bez zbytečného odkladu po jejich zjištění.

IX. Smluvní pokuty, úroky z prodlení a sankce

1. Objednatel je oprávněn prostřednictvím kontaktních osob uvedených ve smlouvě průběžně kontrolovat plnění povinností zhotovitele dle této smlouvy. O tom sepíše zápis s uvedením případných pochybení či porušení povinností zhotovitele.
2. Bude-li zhotovitel v prodlení s předáním dokončeného díla o více než 10 pracovních dní, je objednatel oprávněn požadovat zaplacení smluvní pokuty ve výši 5.000,- Kč (slovy: pět tisíc korun českých) za každý den takového prodlení s předáním dokončeného díla a současně je oprávněn odstoupit od této smlouvy.
3. Poruší-li zhotovitel jakoukoliv jinou, než v odstavci 2. tohoto článku uvedenou povinnost uloženou touto smlouvou, zašle objednatel zhotoviteli oznámení, ve kterém ho upozorní na porušení povinnosti a vyzve jej k provedení nápravy v přiměřené lhůtě. V případě, že zhotovitel nápravu v uvedené lhůtě nezjedná, je objednatel oprávněn požadovat zaplacení smluvní pokuty ve výši 3.000,- Kč za každý den prodlení se splněním povinnosti k nápravě a současně je oprávněn odstoupit od této smlouvy.

4. V případě, že objednatel bude v prodlení se zaplacením řádně vystavené a doručené faktury delším než 60 dnů, má se za to, že tato smlouva byla porušena podstatným způsobem a zhotovitel je oprávněn od ní odstoupit. Zhotoviteli současně vzniká nárok na zaplacení zákonného úroku z prodlení podle nařízení vlády č. 351/2013 Sb., kterým se určuje výše úroků z prodlení a nákladů spojených s uplatněním pohledávky.
5. Uplatněním jakékoliv smluvní pokuty dle této smlouvy nebo úroku z prodlení není dotčeno právo objednatele na náhradu škody v plném rozsahu.

X. Pojištění zhotovitele

Zhotovitel prohlašuje, že má platně sjednané pojištění odpovědnosti za škodu způsobenou svojí podnikatelskou činností na základě pojistné smlouvy s minimální částkou pojistného krytí ve výši 20.000.000,- Kč (dvacet milionů korun českých) a zavazuje se, že po dobu trvání platnosti této smlouvy bude pojištění v této minimální částce udržovat v platnosti a účinnosti a bude za tímto účelem plnit povinnosti vyplývající pro něj z této pojistné smlouvy, tj. zejména platit pojistné a plnit oznamovací povinnost.

XI. Zvláštní ujednání

1. Bude-li objednatel trvat na řešeních a postupech, které bude zhotovitel považovat za chybné nebo nepřiměřené nebo tyto budou v rozporu s obecně závaznými předpisy či platnými technickými normami, zbavuje se zhotovitel odpovědnosti pouze v případě, bylo-li takové rozhodnutí objednatele potvrzeno písemně statutárním zástupcem objednatele, a to s výslovným zamítnutím stanoviska zhotovitele.
2. Zhotovitel podpisem této smlouvy a předávacích protokolů výslovně potvrzuje, že se seznámil se všemi potřebnými podklady pro vypracování a předložení nabídky na uzavření této smlouvy a že se rovněž seznámil s kompletní projektovou dokumentací, objektem touto smlouvou dotčeným a konkrétním místem realizace díla. Dodatečné požadavky zhotovitele z těchto důvodů nebudou uznány.
3. Všechny grafické, písemné, početní a jiné dokumenty, výstupy a výsledky související s plněním předmětu této smlouvy se stávají majetkem objednatele, přičemž je zhotovitel nesmí použít jinak, než podle této smlouvy, je povinen je uchovávat a na požádání objednatele nebo při skončení této smlouvy je předat objednateli. Zhotovitel není oprávněn zveřejňovat údaje o objednateli a o nákladech na plnění této smlouvy. Výjimku z těchto závazků tvoří pouze fotografická dokumentace nebo jiná obecná technická dokumentace, kterou může zhotovitel použít pro reklamní účely na základě písemného souhlasu objednatele.
4. Dodavatel je povinen umožnit osobám pověřeným zadavatelem provést kontrolu dodržování podmínek smlouvy; dodavatel je zároveň „osobou povinnou spolupůsobit při výkonu finanční kontroly“ ve smyslu § 2, písm. e) zákona č. 320/2001 Sb., o finanční kontrole ve veřejné správě a o změně některých zákonů, ve znění pozdějších předpisů
5. Dodavatel je povinen archivovat veškerou dokumentaci a účetní doklady, související s realizací díla po dobu 10-ti let od ukončení financování a umožnit přístup k těmto dokladům

XII. Závěrečná ustanovení

1. Smlouva nabývá platnosti dnem podpisu oběma smluvními stranami a účinnosti dnem jejího zveřejnění v registru smluv.

2. Tato smlouva podléhá uveřejnění dle zákona č. 340/2015 Sb., o zvláštních podmínkách účinnosti některých smluv, uveřejňování těchto smluv a o registru smluv (zákon o registru smluv). Smluvní strany se dohodly, že tuto smlouvu je povinen v souladu s citovaným zákonem uveřejnit objednatel.
3. Smluvní strany prohlašují, že zpracování osobních údajů je nezbytné pro splnění této smlouvy, a to v souladu s článkem 6 odst. 1 písm. b) Obecného nařízení na ochranu osobních údajů (General Data Protection Regulation) - Nařízení Evropského parlamentu a Rady (EU) č. 2016/679 ze dne 27. dubna 2016 o ochraně fyzických osob v souvislosti se zpracováním osobních údajů a o volném pohybu těchto údajů a o zrušení směrnice 95/46/ES (GDPR).
4. Smlouva je vyhotovena ve třech vyhotoveních, z nichž dvě obdrží objednatel a jedno zhotovitel.
5. Budou-li nebo stanou-li se jednotlivá ustanovení této smlouvy neplatnými nebo právně neúčinnými, není tím dotčena platnost ostatních ustanovení. Neplatné nebo neúčinné ustanovení se nahradí novým ustanovením co nejvíce podobným svým obsahem a smyslem původnímu neplatnému ustanovení.
6. Tato smlouva může být měněna pouze písemnými, vzestupně číslovanými dodatky oboustranně odsouhlasenými a podepsanými oprávněnými zástupci obou smluvních stran.
7. Ve všech záležitostech touto smlouvou neupravených se vztahy smluvních stran řídí obecně závaznými právními předpisy, zejména pak občanským zákoníkem v platném znění.
8. Smluvní strany závěrem prohlašují, že si tuto smlouvu před jejím podpisem přečetly, že tato je uzavřena určitě, vážně a srozumitelně, nikoliv v tísní a za nápadně nevýhodných podmínek, přičemž svobodu a určitost své vůle současně stvrzují svými níže připojenými podpisy.

Přílohy smlouvy:

Příloha č. 1: Projektová dokumentace pro provedení stavby

Příloha č. 2: Harmonogramu prací

Příloha č. 3: Položkový rozpočet – oceněný soupis prací

V Praze dne

V Brně dne 2.5.2024



Objednatel
Elektronicky podepsáno

Zhotovitel
Elektronicky podepsáno

Státní oblastní archiv - budova Kolín - etapizace realizace stavebních úprav

I. etapa

3 NP - vybudování nových kancelářských prostor vč. sociálního zázemí

- výkresová část ASŘ 053, 055, 056, 057, 102, 104, 200, 201, 300

Odhadovaná doba realizace - dle projektanta cca 5 - 7 měsíců

Odhadovaná výše nákladů na realizaci - dle projektanta

II. etapa

1. NP - nová badatelna, kancelář obsluhy, šatna a sociální zázemí pro badatele a samostatná kancelář pro přípravu archiválií, nové sociální zázemí pro zaměstnance a pro invalidy

2. NP - zesílení stávající podklady

1.NP, 2. NP - rekonstrukce stávajících silnoproudých a slaboproudých rozvodů za nové

- výkresová část ASŘ 051, 052, 055, 056, 057, 100, 101, 200, 201, 300

Odhadovaná doba realizace - dle projektanta 3 - 5 měsíců

Odhadovaná výše nákladů na realizaci - dle projektanta

III. etapa

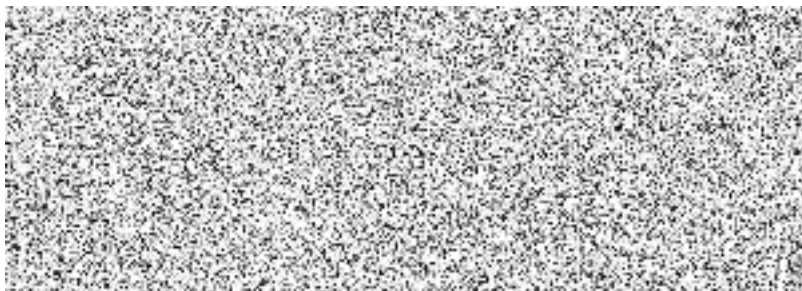
1. PP - rekonstrukce kotleny spočívající ve výměně stávajících zdrojů tepla vč. satných rozvodů za nové, sanační práce proti vlhkosti, rekonstrukce stávajících silnoproudých a slaboproudých rozvodů za nové

- výkresová část ASŘ - 050, 055, 056, 057, 099, 200, 201, 300

Odhadovaná doba realizace - dle projektanta 1 - 3 měsíce

Odhadovaná výše nákladů na realizaci - dle projektanta

ETAPIZACI je nutné při realizaci dodržet s ohledem na stálý provoz archivu!!!!



REKAPITULACE STAVBY

Kód: 241219
Stavba: **Stavební úpravy budovy Státního okresního archivu v Kolíně, Zahradní 278**

KSO:
Místo: Zahradní 278, Kolín

CC-CZ:
Datum: 05.04.2024

Zadavatel:

IČ:
DIČ:

Uchazeč:
Realitní a stavební společnost s.r.o., Fantova 693/45, 614 00 Brno - Obřany

IČ: 41432037
DIČ: CZ41432037

Projektant:


IČ:
DIČ:

Zpracovatel:

IČ:
DIČ:

Poznámka:

Cena bez DPH			8 402 293,00
---------------------	--	--	---------------------

	Sazba daně	Základ daně	Výše daně
DPH základní	21,00%	8 402 293,00	1 764 481,53
DPH snížená	12,00%	0,00	0,00

Cena s DPH	v	CZK	10 166 774,53
-------------------	----------	------------	----------------------

Projektant Zpracovatel

Datum a podpis: Razítko Datum a podpis: Razítko

Objednavatel Uchazeč



Datum a podpis: Razítko Datum a podpis: Razítko

REKAPITULACE OBJEKTŮ STAVBY A SOUPISŮ PRACÍ

Kód: 241219

Stavba: Stavební úpravy budovy Státního okresního archivu v Kolíně, Zahradní 278

Místo: Zahradní 278, Kolín

Datum:

05.04.2024

Zadavatel:

Projektant:

0013892

Uchazeč: Realitní a stavební společnost s.r.o., Fantova 693/45, 614 00 Zpracovatel:

Kód	Popis	Cena bez DPH [CZK]	Cena s DPH [CZK]
-----	-------	--------------------	------------------

Náklady z rozpočtů

8 402 293,00

10 166 774,53

241219a Bourání a demolice

531 547,64

643 172,64

241219b Nové konstrukce

5 350 080,36

6 473 597,24

D.1.4.G EPS

786 212,00

951 316,52

D.1.4 Technika prostředí staveb

817 255,00

988 878,55

D.1.4.f Elektroinstalace

917 198,00

1 109 809,58

KRYCÍ LIST SOUPISU PRACÍ

Stavba:

Stavební úpravy budovy Státního okresního archivu v Kolíně, Zahradní 278

Objekt:

241219a - Bourání a demolice

KSO:

Místo: Zahradní 278, Kolín

CC-CZ:

Datum: 05.04.2024

Zadavatel:

IČ:

DIČ:

Uchazeč:

Realitní a stavební společnost s.r.o., Fantova 693/45, 614 00 Brno - Obřany

IČ:

41432037

DIČ:

CZ41432037

Projektant:



IČ:

DIČ:

Zpracovatel:

IČ:

DIČ:

Poznámka:

Materiál			0,00
Montáž			531 547,64
Cena bez DPH			531 547,64
DPH základní	Základ daně	Sazba daně	Výše daně
snížená	531 547,64	21,00%	111 625,00
	0,00	12,00%	0,00
Cena s DPH	v	CZK	643 172,64

Projektant

Zpracovatel

Datum a podpis:

Razítko

Datum a podpis:

Razítko

Objednavatel

Uchazeč

Datum a podpis:

Razítko

Datum a podpis:

Razítko

REKAPITULACE ČLENĚNÍ SOUPISU PRACÍ

Stavba:

Stavební úpravy budovy Státního okresního archivu v Kolíně, Zahradní 278

Objekt:

241219a - Bourání a demolice

Místo:

Zahradní 278, Kolín

Datum:

05.04.2024

Zadavatel:

Projektant:

Uchazeč:

Realitní a stavební společnost s.r.o., Fantova 693/45, 614 00 Brno - Obí Zpracovatel:

Kód dílu - Popis	Materiál [CZK]	Montáž [CZK]	Cena celkem [CZK]
Náklady ze soupisu prací	0,00	531 547,64	531 547,64
HSV - Práce a dodávky HSV	0,00	360 861,74	360 861,74
9 - Ostatní konstrukce a práce, bourání	0,00	133 867,72	133 867,72
997 - Přesun sutě	0,00	226 994,02	226 994,02
PSV - Práce a dodávky PSV	0,00	170 685,90	170 685,90
725 - Zdravotechnika - zařizovací předměty	0,00	1 122,00	1 122,00
731 - Ústřední vytápění - kotelny	0,00	5 660,00	5 660,00
732 - Ústřední vytápění - strojovny	0,00	745,00	745,00
733 - Ústřední vytápění - rozvodné potrubí	0,00	18 770,26	18 770,26
735 - Ústřední vytápění - otopná tělesa	0,00	268,00	268,00
741 - Elektroinstalace - silnoproud	0,00	690,00	690,00
742 - Elektroinstalace - slaboproud	0,00	1 628,00	1 628,00
762 - Konstrukce tesařské	0,00	46 477,02	46 477,02
764 - Konstrukce klempířské	0,00	216,00	216,00
765 - Krytina skládaná	0,00	5 749,77	5 749,77
766 - Konstrukce truhlářské	0,00	1 620,00	1 620,00
767 - Konstrukce zámečnické	0,00	53 123,55	53 123,55
771 - Podlahy z dlaždic	0,00	2 528,80	2 528,80
776 - Podlahy povlakové	0,00	32 087,50	32 087,50

SOUPIS PRACÍ

Stavba:

Stavební úpravy budovy Státního okresního archivu v Kolíně, Zahradní 278

Objekt:

241219a - Bourání a demolice

Místo: Zahradní 278, Kolín

Datum: 05.04.2024

Zadavatel:

Projektant:

Uchazeč: Realitní a stavební společnost s.r.o., Fantova 693/45, 614 00 Brno - Obí Zpracovatel:

PČ	Typ	Kód	Popis	MJ	Množství	J. materiál [CZK]	J. montáž [CZK]	Cena celkem [CZK]	Cenová soustava
----	-----	-----	-------	----	----------	-------------------	-----------------	-------------------	-----------------

Náklady soupisu celkem

531 547,64

D HSV Práce a dodávky HSV 360 861,74

D 9 Ostatní konstrukce a práce, bourání 133 867,72

1	K	962031132	Bourání příček z cihel pálených na MVC tl do 100 mm	m2	18,656		111,00	2 070,82	CS ÚRS 2023 02
PP Bourání příček z cihel, tvárnice nebo příčkových z cihel pálených, plných nebo dutých na maltu vápennou nebo vápenocementovou, tl. do 100 mm Online PSC https://podminky.urs.cz/item/CS_URS_2023_02/962031132 VV 1NP VV (1,54+0,995+0,995+0,8+0,18+0,8+2,09)*3,16 23,384 VV odečet dveří VV -(0,6*1,97*4) -4,728 VV Součet 18,656									
2	K	962032230	Bourání zdiva z cihel pálených nebo vápenopískových na MV nebo MVC do 1 m3	m3	10,643		1 450,00	15 432,35	CS ÚRS 2023 02
PP Bourání zdiva nadzákladového z cihel nebo tvárnice z cihel pálených nebo vápenopískových, na maltu vápennou nebo vápenocementovou, objemu do 1 m3 Online PSC https://podminky.urs.cz/item/CS_URS_2023_02/962032230 VV 1PP - úprava ostění pro nový výtah VV 0,48*0,33*2,32 0,367 VV 0,25*1,06*2,32 0,615 VV 1,06*2,32*0,1 0,246 VV Mezisoučet 1,228 VV 1NP - úprava ostění pro nový výtah VV 0,48*0,33*3,16 0,501 VV 0,94*0,3*3,16 0,891 VV 0,94*3,16*0,1 0,297 VV 1NP - vybourání nového otvoru VV 0,33*1,1*2,1*2 1,525 VV 2NP - úprava ostění pro nový výtah VV 0,48*0,33*3,16 0,501 VV 0,94*0,25*3,16 0,743 VV 0,94*3,16*0,1 0,297 VV Mezisoučet 4,755 VV 3NP - vybourání nového otvoru VV 0,62*1,13*2,3 1,611 VV 0,33*2,1*2,2*2 3,049 VV Součet 10,643									
3	K	965042141	Bourání podkladů pod dlažby nebo mazanin betonových nebo z litého asfaltu tl do 100 mm pl přes 4 m2	m3	8,814		3 400,00	29 967,60	CS ÚRS 2023 02
PP Bourání mazanin betonových nebo z litého asfaltu tl. do 100 mm, plochy přes 4 m2 Online PSC https://podminky.urs.cz/item/CS_URS_2023_02/965042141 VV 146,9*0,06 8,814 VV Součet 8,814									
4	K	965045113	Bourání potěrů cementových nebo pískocementových tl do 50 mm pl přes 4 m2	m2	146,900		145,00	21 300,50	CS ÚRS 2023 02
PP Bourání potěrů tl. do 50 mm cementových nebo pískocementových, plochy přes 4 m2 Online PSC https://podminky.urs.cz/item/CS_URS_2023_02/965045113 VV 146,9 146,900 VV Součet 146,900									
5	K	965083122	Odstranění násypů pod podlahami mezi trámy tl do 200 mm pl přes 2 m2	m3	19,595		750,00	14 696,25	CS ÚRS 2023 02
PP Odstranění násypů mezi stropními trámy tl. do 200 mm, plochy přes 2 m2 Online PSC https://podminky.urs.cz/item/CS_URS_2023_02/965083122 VV 130,63*0,15 19,595 VV Součet 19,595									
6	K	968062356	Vybourání dřevěných rámu oken dvojitých včetně křidel pl do 4 m2	m2	5,843		195,00	1 139,39	CS ÚRS 2023 02
PP Vybourání dřevěných rámu oken s křídly, dveřních zárubní, vrat, stěn, ostění nebo obkladů rámu oken s křídly dvojitých, plochy do 4 m2 Online PSC https://podminky.urs.cz/item/CS_URS_2023_02/968062356 VV 3NP VV 0,98*1 0,980 VV 0,6*1,25 0,750 VV 0,92*0,4 0,368 VV 0,6*1,25*2 1,500 VV 1,22*1,84 2,245 VV Součet 5,843									
7	K	968072456	Vybourání kovových dveřních zárubní pl přes 2 m2	m2	40,603		276,00	11 206,43	CS ÚRS 2023 02
PP Vybourání kovových rámu oken s křídly, dveřních zárubní, vrat, stěn, ostění nebo obkladů dveřních zárubní, plochy přes 2 m2 Online PSC https://podminky.urs.cz/item/CS_URS_2023_02/968072456 VV 1NP VV 0,8*1,97*9 14,184 VV 0,9*1,97*1 1,773 VV 0,6*1,97*4 4,728 VV 2NP VV 0,8*1,97*10 15,760 VV 0,6*1,97*2 2,364 VV 3NP VV 0,92*1,95 1,794 VV Součet 40,603									

PČ	Typ	Kód	Popis	MJ	Množství	J. materiál [CZK]	J. montáž [CZK]	Cena celkem [CZK]	Cenová soustava
8	K	978013191	Otlučení (osekání) vnitřní vápenné nebo vápenocementové omítky stěn v rozsahu přes 50 do 100 %	m2	376,776		101,00	38 054,38	CS ÚRS 2023 02
PP			Otlučení vápenných nebo vápenocementových omítek vnitřních ploch stěn s vyškraabáním spar, s očištěním zdiva, v rozsahu přes 50 do 100 %						
Online PSC			https://podminky.urs.cz/item/CS_URS_2023_02/978013191						
D 997			Přesun sutě					226 994,02	
9	K	997013113	Vnitrostaveništní doprava sutí a vybouraných hmot pro budovy v přes 9 do 12 m s použitím mechanizace	t	116,169		750,00	87 126,75	CS ÚRS 2023 02
PP			Vnitrostaveništní doprava sutí a vybouraných hmot vodorovně do 50 m svisle s použitím mechanizace pro budovy a haly výšky přes 9 do 12 m						
Online PSC			https://podminky.urs.cz/item/CS_URS_2023_02/997013113						
10	K	997013501	Odvoz sutí a vybouraných hmot na skládku nebo meziskládku do 1 km se složením	t	116,169		296,00	34 386,02	CS ÚRS 2023 02
PP			Odvoz sutí a vybouraných hmot na skládku nebo meziskládku se složením, na vzdálenost do 1 km						
Online PSC			https://podminky.urs.cz/item/CS_URS_2023_02/997013501						
11	K	997013509	Příplatek k odvozu sutí a vybouraných hmot na skládku ZKD 1 km přes 1 km	t	2 323,380		12,90	29 971,40	CS ÚRS 2023 02
PP			Odvoz sutí a vybouraných hmot na skládku nebo meziskládku se složením, na vzdálenost Příplatek k ceně za každý další i započatý 1 km přes 1 km						
Online PSC			https://podminky.urs.cz/item/CS_URS_2023_02/997013509						
VV			116,169*20 'Přepočtené koeficientem množství					2 323,380	
12	K	997013631	Poplatek za uložení na skládce (skládkovné) stavebního odpadu smíšeného kód odpadu 17 09 04	t	116,169		650,00	75 509,85	CS ÚRS 2023 02
PP			Poplatek za uložení stavebního odpadu na skládce (skládkovné) smíšeného stavebního a demoličního zatříděného do Katalogu odpadů pod kódem 17 09 04						
Online PSC			https://podminky.urs.cz/item/CS_URS_2023_02/997013631						
D PSV			Práce a dodávky PSV					170 685,90	
D 725			Zdravotnická - zařizovací předměty					1 122,00	
13	K	725110811	Demontáž klozetů splachovacích s nádrží	soubor	2,000		250,00	500,00	CS ÚRS 2023 02
PP			Demontáž klozetů splachovacích s nádrží nebo tlakovým splachovačem						
Online PSC			https://podminky.urs.cz/item/CS_URS_2023_02/725110811						
14	K	725210821	Demontáž umyvadel bez výtokových armatur	soubor	2,000		165,00	330,00	CS ÚRS 2023 02
PP			Demontáž umyvadel bez výtokových armatur umyvadel						
Online PSC			https://podminky.urs.cz/item/CS_URS_2023_02/725210821						
15	K	725820802	Demontáž baterie stojánkové do jednoho otvoru	soubor	2,000		101,00	202,00	CS ÚRS 2023 02
PP			Demontáž baterií stojánkových do 1 otvoru						
Online PSC			https://podminky.urs.cz/item/CS_URS_2023_02/725820802						
16	K	725850800	Demontáž ventilů odpadních	kus	2,000		28,00	56,00	CS ÚRS 2023 02
PP			Demontáž odpadních ventilů všech přípojovacích dimenzí						
Online PSC			https://podminky.urs.cz/item/CS_URS_2023_02/725850800						
17	K	725860811	Demontáž uzávěrů zápachu jednoduchých	kus	2,000		17,00	34,00	CS ÚRS 2023 02
PP			Demontáž zápachových uzávěrek pro zařizovací předměty jednoduchých						
Online PSC			https://podminky.urs.cz/item/CS_URS_2023_02/725860811						
D 731			Ústřední vytápění - kotelny					5 660,00	
18	K	731200827	Demontáž kotle ocelového na plyná nebo kapalná paliva výkon přes 60 do 75 kW	kus	2,000		2 830,00	5 660,00	CS ÚRS 2023 02
PP			Demontáž kotlů ocelových na kapalná nebo plyná paliva, o výkonu přes 60 do 75 kW						
Online PSC			https://podminky.urs.cz/item/CS_URS_2023_02/731200827						
D 732			Ústřední vytápění - strojovny					745,00	
19	K	732320815	Demontáž nádrže beztlaké nebo tlakové odpojení od rozvodů potrubí obsah přes 500 do 1000 l	kus	1,000		745,00	745,00	CS ÚRS 2023 02
PP			Demontáž nádrží beztlakových nebo tlakových odpojení od rozvodů potrubí nádrže o obsahu přes 500 do 1 000 l						
Online PSC			https://podminky.urs.cz/item/CS_URS_2023_02/732320815						
D 733			Ústřední vytápění - rozvodné potrubí					18 770,26	
20	K	733111105	Potrubí ocelové závitové černé bezešvé běžné nízkotlaké DN 25	m	47,860		391,00	18 713,26	CS ÚRS 2023 02
PP			Potrubí z trubek ocelových závitových černých spojovaných svařovaným bezešvých běžných nízkotlakých PN 16 do 115°C DN 25						
Online PSC			https://podminky.urs.cz/item/CS_URS_2023_02/733111105						
VV			(3,87+0,54+0,33+2,1)*3					20,520	
VV			(2,115+2,115+4,25+2,56+0,33+0,35+1,95)*2					27,340	
VV			Součet					47,860	
21	K	733140811	Odřezání nádoby odvzdušňovací	kus	1,000		57,00	57,00	CS ÚRS 2023 02
PP			Demontáž odvzdušňovacích nádob a stříšek odřezání nádoby						
Online PSC			https://podminky.urs.cz/item/CS_URS_2023_02/733140811						
D 735			Ústřední vytápění - otopná tělesa					268,00	
22	K	735151811	Demontáž otopného tělesa panelového jednořadého dl do 1500 mm	kus	2,000		134,00	268,00	CS ÚRS 2023 02
PP			Demontáž otopných těles panelových jednořadých stavební délky do 1500 mm						
Online PSC			https://podminky.urs.cz/item/CS_URS_2023_02/735151811						
D 741			Elektroinstalace - silnoproud					690,00	
23	K	741210843	Demontáž rozvodnic plastových na povrchu s krytím přes IPx4 plochou přes 0,2 m2	kus	2,000		345,00	690,00	CS ÚRS 2023 02
PP			Demontáž rozvodnic plastových, uložených na povrchu, krytí přes IPx4, plochy přes 0,2 m2						
Online PSC			https://podminky.urs.cz/item/CS_URS_2023_02/741210843						
D 742			Elektroinstalace - slaboproud					1 628,00	
24	K	742210802	Demontáž ústředny EPS dvou nebo tří kruhové	kus	1,000		1 480,00	1 480,00	CS ÚRS 2023 02
PP			Demontáž ústředny EPS dvou nebo tří kruhové						

PČ	Typ	Kód	Popis	MJ	Množství	J. materiál [CZK]	J. montáž [CZK]	Cena celkem [CZK]	Cenová soustava
Online PSC https://podminky.urs.cz/item/CS_URS_2023_02/742210802									
25	K	742210862	Demontáž sítěny nebo majáku nebo signalizace	kus	1,000		148,00	148,00	CS ÚRS 2023 02
PP Demontáž prvků EPS sítěny nebo majáku nebo signalizace									
Online PSC https://podminky.urs.cz/item/CS_URS_2023_02/742210862									
D 762 Konstrukce tesařské								46 477,02	
26	K	762331812	Demontáž vázaných kcí krovů z hranolů průřezové pl přes 120 do 224 cm2	m	13,840		71,00	982,64	CS ÚRS 2023 02
PP Demontáž vázaných konstrukcí krovů sklonu do 60° z hranolů, hranolků, fošen, průřezové plochy přes 120 do 224 cm2									
Online PSC https://podminky.urs.cz/item/CS_URS_2023_02/762331812									
VV část pozednice									
VV 2,28 2,280									
VV krokve 2ks									
VV 5,78*2 11,560									
VV Součet 13,840									
27	K	762342812	Demontáž laťování střech z latí osově vzdálenosti do 0,50 m	m2	31,365		22,00	690,03	CS ÚRS 2023 02
PP Demontáž bednění a laťování laťování střech sklonu do 60° se všemi nadsřešními konstrukcemi, z latí průřezové plochy do 25 cm2 při osově vzdálenosti přes 0,22 do 0,50 m									
Online PSC https://podminky.urs.cz/item/CS_URS_2023_02/762342812									
28	K	762511817	Demontáž kce podkladové z desek dřevoštěpkových tl přes 15 mm na sraz lepených	m2	130,630		76,00	9 927,88	CS ÚRS 2023 02
PP Demontáž podlahové konstrukce podkladové z dřevoštěpkových desek jednovrstvých lepených na sraz, tloušťka desky přes 15 mm									
Online PSC https://podminky.urs.cz/item/CS_URS_2023_02/762511817									
29	K	762521811	Demontáž podlah bez polštářů z prken tloušťky do 32 mm	m2	146,720		64,00	9 390,08	CS ÚRS 2023 02
PP Demontáž podlah bez polštářů z prken tl. do 32 mm									
Online PSC https://podminky.urs.cz/item/CS_URS_2023_02/762521811									
30	K	762521811	Demontáž podlah bez polštářů z prken tloušťky do 32 mm	m2	130,630		64,00	8 360,32	CS ÚRS 2023 02
PP Demontáž podlah bez polštářů z prken tl. do 32 mm									
Online PSC https://podminky.urs.cz/item/CS_URS_2023_02/762521811									
VV 2NP									
VV 9,4+9,15+5,25+23,95+32+24,33+17,75+1,78+1,85+5,17 130,630									
VV Součet 130,630									
31	K	762522811	Demontáž podlah s polštáři z prken tloušťky do 32 mm	m2	130,630		89,00	11 626,07	CS ÚRS 2023 02
PP Demontáž podlah s polštáři z prken tl. do 32 mm									
Online PSC https://podminky.urs.cz/item/CS_URS_2023_02/762522811									
32	K	76252281R	Provizorní podchycení krovu	soub	1,000		5 500,00	5 500,00	
PP Provizorní podchycení krovu									
D 764 Konstrukce klempířské								216,00	
33	K	764002851	Demontáž oplechování parapetů do suti	m	4,320		50,00	216,00	CS ÚRS 2023 02
PP Demontáž klempířských konstrukcí oplechování parapetů do suti									
Online PSC https://podminky.urs.cz/item/CS_URS_2023_02/764002851									
VV 3NP									
VV 0,6+0,6+0,92+0,98+1,22 4,320									
VV Součet 4,320									
D 765 Krytina skládaná								5 749,77	
34	K	765111801	Demontáž krytiny keramické drážkové sklonu do 30° na sucho do suti	m2	31,365		126,00	3 951,99	CS ÚRS 2023 02
PP Demontáž krytiny keramické drážkové, sklonu do 30° na sucho do suti									
Online PSC https://podminky.urs.cz/item/CS_URS_2023_02/765111801									
VV Demontáž sřešní krytiny pro zřízení nových sřešních oken									
VV 0,94*1,6*9 13,536									
VV 0,66*1,18*2 1,558									
VV Demontáž části sřešní krytiny pro nový vikýř									
VV 2,815*5,78 16,271									
VV Součet 31,365									
35	K	765111811	Příplatek k demontáži krytiny keramické drážkové do suti za sklon přes 30°	m2	31,365		16,00	501,84	CS ÚRS 2023 02
PP Demontáž krytiny keramické Příplatek k cenám za sklon přes 30° do suti									
Online PSC https://podminky.urs.cz/item/CS_URS_2023_02/765111811									
36	K	765191911	Demontáž pojistné hydroizolační fólie kladené ve sklonu přes 30°	m2	31,365		19,00	595,94	CS ÚRS 2023 02
PP Demontáž pojistné hydroizolační fólie kladené ve sklonu přes 30°									
Online PSC https://podminky.urs.cz/item/CS_URS_2023_02/765191911									
37	K	765192811	Demontáž sřešního výlezu jakékoliv plochy	kus	2,000		350,00	700,00	CS ÚRS 2023 02
PP Demontáž sřešního výlezu jakékoliv plochy									
Online PSC https://podminky.urs.cz/item/CS_URS_2023_02/765192811									
VV 2 2,000									
VV Součet 2,000									
D 766 Konstrukce truhlářské								1 620,00	
38	K	766691915	Vyvěšení nebo zavěšení dřevěných křidel dveří pl přes 2 m2	kus	27,000		60,00	1 620,00	CS ÚRS 2023 02
PP Ostatní práce vyvěšení nebo zavěšení křidel dřevěných dveřních, plochy přes 2 m2									
Online PSC https://podminky.urs.cz/item/CS_URS_2023_02/766691915									
VV 1NP									
VV 9+1+4 14,000									
VV 2NP									
VV 10+2 12,000									
VV 3NP									
VV 1 1,000									
VV Součet 27,000									
D 767 Konstrukce zámečnické								53 123,55	
39	K	767161813	Demontáž zábradlí rovného nerozebíratelného hmotnosti 1 m zábradlí do 20 kg do suti	m	6,980		250,00	1 745,00	CS ÚRS 2023 02
PP Demontáž zábradlí do suti rovného nerozebíratelný spoj hmotnosti 1 m zábradlí do 20 kg									
Online PSC https://podminky.urs.cz/item/CS_URS_2023_02/767161813									
VV 3,49*2 6,980									
VV Součet 6,980									

PČ	Typ	Kód	Popis	MJ	Množství	J. materiál [CZK]	J. montáž [CZK]	Cena celkem [CZK]	Cenová soustava
40	K	767161814R	Demontáž schodiště rovného nerozebíratelného hmotnosti 1 m schodiště přes 20 kg do suti	m	3,490		395,00	1 378,55	
	PP		Demontáž schodiště rovného nerozebíratelného hmotnosti 1 m schodiště přes 20 kg do suti						
	VV				3,490				
	VV				3,490				
	VV		Součet						
41	K	76716181R	Demontáž stávajícího výtahu vč. stávajícího ele. zařízení výtahu	kpl	1,000		50 000,00	50 000,00	
	PP		Demontáž stávajícího výtahu vč. stávajícího ele. zařízení výtahu						
	VV				1,000				
	VV		Součet		1,000				
	D	771	Podlahy z dlaždic					2 528,80	
42	K	771573810	Demontáž podlah z dlaždic keramických lepených	m2	23,200		109,00	2 528,80	CS ÚRS 2023 02
	PP		Demontáž podlah z dlaždic keramických lepených						
	Online PSC		https://podminky.urs.cz/item/CS_URS_2023_02/771573810						
	VV				23,200				
	VV		1,85+1,78+5,17+5,25+9,15		23,200				
	VV		Součet		23,200				
	D	776	Podlahy povlakové					32 087,50	
43	K	776201812	Demontáž lepených povlakových podlah s podložkou ručně	m2	256,700		125,00	32 087,50	CS ÚRS 2023 02
	PP		Demontáž povlakových podlahovin lepených ručně s podložkou						
	Online PSC		https://podminky.urs.cz/item/CS_URS_2023_02/776201812						
	VV		1NP						
	VV		6,7+18,8+24,4+24,8+32,4+9,2+17,8		134,100				
	VV		2NP						
	VV		19,4+23,95+32+5,17+17,75+24,33		122,600				
	VV		Součet		256,700				

KRYCÍ LIST SOUPISU PRACÍ

Stavba:

Stavební úpravy budovy Státního okresního archivu v Kolíně, Zahradní 278

Objekt:

241219b - Nové konstrukce

KSO:

Místo: Zahradní 278, Kolín

CC-CZ:

Datum: 05.04.2024

Zadavatel:

IČ:

DIČ:

Uchazeč:

Realitní a stavební společnost s.r.o., Fantova 693/45, 614 00 Brno - Obřany

IČ:

41432037

DIČ:

CZ41432037

Projektant:



IČ:

DIČ:

Zpracovatel:

IČ:

DIČ:

Poznámka:

Materiál			5 350 080,36
Montáž			0,00
Cena bez DPH			5 350 080,36
DPH základní	Základ daně	Sazba daně	Výše daně
snížená	5 350 080,36	21,00%	1 123 516,88
	0,00	12,00%	0,00
Cena s DPH	v	CZK	6 473 597,24

Projektant

Zpracovatel

Datum a podpis:

Razítko

Datum a podpis:

Razítko

Objednavatel

Uchazeč

Datum a podpis:

Razítko

Datum a podpis:

Razítko

REKAPITULACE ČLENĚNÍ SOUPISU PRACÍ

Stavba:

Stavební úpravy budovy Státního okresního archivu v Kolíně, Zahradní 278

Objekt:

241219b - Nové konstrukce

Místo:

Zahradní 278, Kolín

Datum:

05.04.2024

Zadavatel:

Projektant:



Uchazeč:

Realitní a stavební společnost s.r.o., Fantova 693/45, 614 00 Brno - Obí Zpracovatel:

Kód dílu - Popis	Materiál [CZK]	Montáž [CZK]	Cena celkem [CZK]
Náklady ze soupisu prací	5 350 080,36	0,00	5 350 080,36
HSV - Práce a dodávky HSV	2 237 150,27	0,00	2 237 150,27
3 - Svislé a kompletní konstrukce	106 570,91	0,00	106 570,91
4 - Vodorovné konstrukce	257 281,30	0,00	257 281,30
6 - Úpravy povrchů, podlahy a osazování výplní	762 800,34	0,00	762 800,34
9 - Ostatní konstrukce a práce, bourání	1 051 317,50	0,00	1 051 317,50
998 - Přesun hmot	59 180,22	0,00	59 180,22
PSV - Práce a dodávky PSV	2 862 930,09	0,00	2 862 930,09
711 - Izolace proti vodě, vlhkosti a plynům	58 075,50	0,00	58 075,50
713 - Izolace tepelné	349 250,17	0,00	349 250,17
762 - Konstrukce tesařské	228 419,64	0,00	228 419,64
763 - Konstrukce suché výstavby	454 493,75	0,00	454 493,75
764 - Konstrukce klempířské	15 000,00	0,00	15 000,00
765 - Krytina skládaná	9 765,47	0,00	9 765,47
766 - Konstrukce truhlářské	805 651,50	0,00	805 651,50
771 - Podlahy z dlaždic	61 204,80	0,00	61 204,80
776 - Podlahy povlakové	415 770,00	0,00	415 770,00
781 - Dokončovací práce - obklady	221 959,79	0,00	221 959,79
784 - Dokončovací práce - malby a tapety	243 339,47	0,00	243 339,47
VRN - Vedlejší rozpočtové náklady	250 000,00	0,00	250 000,00
VRN3 - Zařízení staveniště	195 000,00	0,00	195 000,00
VRN9 - Ostatní náklady	55 000,00	0,00	55 000,00

SOUPIS PRACÍ

Stavba:

Stavební úpravy budovy Státního okresního archivu v Kolíně, Zahradní 278

Objekt:

241219b - Nové konstrukce

Místo: Zahradní 278, Kolín

Datum: 05.04.2024

Zadavatel:

Projektant:

Uchazeč: Realitní a stavební společnost s.r.o., Fantova 693/45, 614 00 Brno - Obí Zpracovatel:



PČ	Typ	Kód	Popis	MJ	Množství	J. materiál [CZK]	J. montáž [CZK]	Cena celkem [CZK]	Cenová soustava
----	-----	-----	-------	----	----------	-------------------	-----------------	-------------------	-----------------

Náklady soupisu celkem

5 350 080,36

D HSV

Práce a dodávky HSV

2 237 150,27

D 3

Svislé a kompletní konstrukce

106 570,91

1	K	311231118	Zdivo nosné z cihel dl 290 mm P7 až 15 na MC 15	m3	7,368	5 450,00		40 155,60	CS ÚRS 2023 02
---	---	-----------	---	----	-------	----------	--	-----------	----------------

PP Zdivo z cihel pálených nosné z cihel plných dl. 290 mm P 7 až 15, na maltu MC-15

Online PSC https://podminky.urs.cz/item/CS_URS_2023_02/311231118

VV 1PP - dozdivky 0,3*0,4*2,115*2 0,508

VV 1NP 0,508

VV "dozdivka" 0,3*0,4*2,115*2 0,508

VV "zazdivka otvoru" 0,5*0,9*2,1 0,945

VV 2NP 0,508

VV "dozdivka" 0,3*0,4*2,115*2 0,508

VV "zazdivka otvoru" 1,04*2,29*0,33 0,786

VV 3NP 0,522

VV "zazdivka otvoru" 0,6*1,25*0,33+(0,98*1*0,28) 3,591

VV "přizdivka kolem výtahu" 2,1*0,48*2,32+(1,8*0,3*2,32) 7,368

VV Součet 7,368

2	K	311234081	Zdivo jednovrstvé z cihel děrovaných do P10 na maltu M5 tl 380 mm	m2	3,762	2 232,00		8 396,78	CS ÚRS 2023 02
---	---	-----------	---	----	-------	----------	--	----------	----------------

PP Zdivo jednovrstvé z cihel děrovaných nebroušených klasických spojených na pero a drážku na maltu M5, pevnost cihel do P10, tl. zdiva 380 mm

Online PSC https://podminky.urs.cz/item/CS_URS_2023_02/311234081

VV 3NP 3,762

VV 2,28*1,65 3,762

VV Součet 3,762

3	K	311234311	Zdivo jednovrstvé z cihel děrovaných do P10 na maltu M10 tl 440 mm	m2	18,113	2 466,00		44 666,66	CS ÚRS 2023 02
---	---	-----------	--	----	--------	----------	--	-----------	----------------

PP Zdivo jednovrstvé z cihel děrovaných nebroušených klasických spojených na pero a drážku na maltu M10, pevnost cihel do P10, tl. zdiva 440 mm

Online PSC https://podminky.urs.cz/item/CS_URS_2023_02/311234311

VV 3NP 18,113

VV 3,45*5,25 18,113

VV Součet 18,113

4	K	346272256	Přizdivka z párobetonových tvárníc tl 150 mm	m2	12,608	1 059,00		13 351,87	CS ÚRS 2023 02
---	---	-----------	--	----	--------	----------	--	-----------	----------------

PP Přizdivky z párobetonových tvárníc objemová hmotnost do 500 kg/m3, na tenké maltové lože, tloušťka přizdivky 150 mm

Online PSC https://podminky.urs.cz/item/CS_URS_2023_02/346272256

VV 1NP 10,140

VV (2,83+1,07)*2,6 2,468

VV (0,995+0,995)*1,24 12,608

VV Součet 12,608

D 4

Vodorovné konstrukce

257 281,30

5	K	411322424	Stropy trámové nebo kazetové ze ŽB tř. C 25/30	m3	2,771	4 790,00		13 273,09	CS ÚRS 2023 02
---	---	-----------	--	----	-------	----------	--	-----------	----------------

PP Stropy z betonu železového (bez výztuže) trámových, žebrových, kazetových nebo vložkových z tvárníc nebo z hraněných či zabetonovaných vln zabudovaných do plechového bednění tř. C 25/30

Online PSC https://podminky.urs.cz/item/CS_URS_2023_02/411322424

VV výplň žeber 2,744

VV 137,2*0,02 2,744

VV Součet 2,744

VV 2,744*1,01 'Přepočtené koeficientem množství 2,771

6	K	411354209	Bednění stropů ztracené z hraněných trapézových vln v 40 mm plech lesklý tl 1,0 mm	m2	137,000	535,00		73 295,00	CS ÚRS 2023 02
---	---	-----------	--	----	---------	--------	--	-----------	----------------

PP Bednění stropů ztracené ocelové žebrované ze širokých tenkostěnných ohýbaných profilů (hraněných trapézových vln), bez úpravy povrchu otevřeného podhledu, bez podpěrné konstrukce, s osazením nasucho na zdech do připravených ozubů, popř. na rovných zdech, trámech, průvlacích, do traverz s povrchem lesklým, výšky vln 40 mm, tl. plechu 1,00 mm

Online PSC https://podminky.urs.cz/item/CS_URS_2023_02/411354209

VV Strop 2NP 137,000

VV 137 137,000

VV Součet 137,000

7	K	411361821	Výztuž stropů betonářskou ocelí 10 505	t	0,581	42 500,00		24 692,50	CS ÚRS 2023 02
---	---	-----------	--	---	-------	-----------	--	-----------	----------------

PP Výztuž stropů prostě uložených, vetknutých, spojitých, deskových, trámových (žebrových, kazetových), s keramickými a jinými vložkami, konsolových nebo balkonových, hřibových včetně hlavic hřibových sloupů, plochých stěch a pro zavěšení železobetonových podhledů z betonářské oceli 10 505 (R) nebo BSt 500

Online PSC https://podminky.urs.cz/item/CS_URS_2023_02/411361821

VV 581/1000 0,581

VV Součet 0,581

8	K	413941123	Osazování ocelových válcovaných nosníků stropů I, IE, U, UE nebo L č. 14 až 22 nebo výšky přes 120 do 220 mm	t	3,902	11 100,00		43 312,20	CS ÚRS 2023 02
---	---	-----------	--	---	-------	-----------	--	-----------	----------------

PP Osazování ocelových válcovaných nosníků ve stropěch I nebo IE nebo U nebo UE nebo L č. 14 až 22 nebo výšky přes 120 do 220 mm

Online PSC https://podminky.urs.cz/item/CS_URS_2023_02/413941123

VV 1NP - překlad 0,108

VV IPE140 0,108

VV "L=1400mm" 6*1,4*12,89/1000 0,108

PČ	Typ	Kód	Popis	MJ	Množství	J. materiál [CZK]	J. montáž [CZK]	Cena celkem [CZK]	Cenová soustava
VV			"L=2000mm" 12*2*12,89/1000		0,309				
VV			Strop 2NP						
VV			IPE 140 - překlad L=2000mm						
VV			12*2*12,89/1000		0,309				
VV			IPE 180 - Stropnice						
VV			"L=5480mm" 12*5,48*18,8/1000		1,236				
VV			"L=5640mm" 6*5,64*18,8/1000		0,636				
VV			IPE 160 Stropnice						
VV			"L=4880mm" 14*4,88*15,77/1000		1,077				
VV			3NP - překlady						
VV			IPE 140						
VV			"L=1600mm" 6*1,6*12,89/1000		0,124				
VV			"L=1600mm" 5*1,6*12,89/1000		0,103				
VV			Součet		3,902				
9	M	13010746	ocel profilová jakost S235JR (11 375) průřez IPE 140	t	0,953	23 760,00		22 643,28	CS ÚRS 2023 02
PP			ocel profilová jakost S235JR (11 375) průřez IPE 140						
P			Poznámka k položce: Hmotnost: 13,40 kg/m						
VV			1NP - překlad						
VV			IPE 140						
VV			"L=1400mm" 6*1,4*12,89/1000		0,108				
VV			"L=2000mm" 12*2*12,89/1000		0,309				
VV			Strop 2NP						
VV			IPE 140 - překlad L=2000mm						
VV			12*2*12,89/1000		0,309				
VV			3NP - překlady						
VV			IPE 140						
VV			"L=1600mm" 6*1,6*12,89/1000		0,124				
VV			"L=1600mm" 5*1,6*12,89/1000		0,103				
VV			Součet		0,953				
10	M	13010748	ocel profilová jakost S235JR (11 375) průřez IPE 160	t	1,077	24 000,00		25 848,00	CS ÚRS 2023 02
PP			ocel profilová jakost S235JR (11 375) průřez IPE 160						
P			Poznámka k položce: Hmotnost: 15,80 kg/m						
VV			Strop 2NP						
VV			IPE 160 Stropnice						
VV			"L=4880mm" 14*4,88*15,77/1000		1,077				
VV			Součet		1,077				
11	M	13010750	ocel profilová jakost S235JR (11 375) průřez IPE 180	t	1,872	25 200,00		47 174,40	CS ÚRS 2023 02
PP			ocel profilová jakost S235JR (11 375) průřez IPE 180						
P			Poznámka k položce: Hmotnost: 19,30 kg/m						
VV			Strop 2NP						
VV			IPE 180 - Stropnice						
VV			"L=5480mm" 12*5,48*18,8/1000		1,236				
VV			"L=5640mm" 6*5,64*18,8/1000		0,636				
VV			Součet		1,872				
12	K	417321515	Ztužující pásy a věnce ze ŽB tř. C 25/30	m3	0,629	4 740,00		2 981,46	CS ÚRS 2023 02
PP			Ztužující pásy a věnce z betonu železového (bez výztuže) tř. C 25/30						
Online PSC			https://podminky.urs.cz/item/CS_URS_2023_02/417321515						
VV			(0,34*0,45+0,35*0,19)*2,43		0,533				
VV			0,533*1,18 *Přepočtené koeficientem množství		0,629				
13	K	417351115	Zřízení bednění ztužujících věnců	m2	2,430	7 19,00		1 747,17	CS ÚRS 2023 02
PP			Bednění bočnic ztužujících pásů a věnců včetně vzpěr zřízení						
Online PSC			https://podminky.urs.cz/item/CS_URS_2023_02/417351115						
VV			2,43*0,5*2		2,430				
VV			Součet		2,430				
14	K	417351116	Odstranění bednění ztužujících věnců	m2	2,430	140,00		340,20	CS ÚRS 2023 02
PP			Bednění bočnic ztužujících pásů a věnců včetně vzpěr odstranění						
Online PSC			https://podminky.urs.cz/item/CS_URS_2023_02/417351116						
15	K	417361821	Výztuž ztužujících pásů a věnců betonářskou ocelí 10 505	t	0,047	42 000,00		1 974,00	CS ÚRS 2023 02
PP			Výztuž ztužujících pásů a věnců z betonářské oceli 10 505 (R) nebo BSt 500						
Online PSC			https://podminky.urs.cz/item/CS_URS_2023_02/417361821						
VV			0,629*0,075		0,047				
VV			Součet		0,047				
D	6		Úpravy povrchů, podlahy a osazování výplní					762 800,34	
16	K	611325418	Oprava vnitřní vápenocementové hladké omítky stropů v rozsahu plochy přes 30 do 50 % s celoplošným přestukováním	m2	401,900	420,00		168 798,00	CS ÚRS 2023 02
PP			Oprava vápenocementové omítky vnitřních ploch hladké, tloušťky do 20 mm, s celoplošným přestukováním, tloušťky štučky 3 mm stropů, v rozsahu opravované plochy přes 30 do 50%						
Online PSC			https://podminky.urs.cz/item/CS_URS_2023_02/611325418						
VV			1PP						
VV			125,8		125,800				
VV			1NP						
VV			4,9+10,8+5,1+17,8+56,4+24,4+10,5+3,3		133,200				
VV			2NP						
VV			11,4+5,3+17,5+23,9+31,6+24+17,5		131,200				
VV			3NP						
VV			11,7		11,700				
VV			Součet		401,900				
17	K	612321141	Vápenocementová omítka štuková dvouvrstvá vnitřních stěn nanášená ručně	m2	363,776	369,00		134 233,34	CS ÚRS 2023 02
PP			Omítky vápenocementové vnitřních ploch nanášená ručně dvouvrstvá, tloušťky jádrové omítky do 10 mm a tloušťky štučky do 3 mm štuková svislých konstrukcí stěn						
Online PSC			https://podminky.urs.cz/item/CS_URS_2023_02/612321141						
VV			1PP						
VV			(20,4+6,2+13,1+18,6+14,8+14,3+18,8+17,4+10,6+9,4+13,2)*		363,776				
VV			2,32						
VV			Součet		363,776				
18	K	612321191	Příplatek k vápenocementové omítky vnitřních stěn za každých dalších 5 mm tloušťky ručně	m2	363,776	89,00		32 376,06	CS ÚRS 2023 02
PP			Omítky vápenocementové vnitřních ploch nanášená ručně Příplatek k cenám za každých dalších i započatých 5 mm tloušťky omítky přes 10 mm stěn						
Online PSC			https://podminky.urs.cz/item/CS_URS_2023_02/612321191						
VV			1PP						

PČ	Typ	Kód	Popis	MJ	Množství	J. materiál [CZK]	J. montáž [CZK]	Cena celkem [CZK]	Cenová soustava
			VV (20,4+6,2+13,1+18,6+14,8+14,3+18,8+17,4+10,6+9,4+13,2)* 2,32			363,776			
			VV Součet			363,776			
19	K	612325419	Oprava vnitřní vápenocementové hladké omítky stěn v rozsahu plochy přes 30 do 50 % s celoplošným přeštukováním	m2	846,073	395,00		334 198,84	CS ÚRS 2023 02
			PP Oprava vápenocementové omítky vnitřních ploch hladké, tloušťky do 20 mm, s celoplošným přeštukováním, tloušťky šuku 3 mm stěn, v rozsahu opravované plochy přes 30 do 50%						
			Online PSC https://podminky.urs.cz/item/CS_URS_2023_02/612325419						
			VV 1NP						
			VV (9,4+14,5+9,3+17,2+33,9+20,4+15,4+8,3+7,8)*3,16		430,392				
			VV 2NP						
			VV (14,4+9,3+16,8+19,6+22,6+19,6+16,8)*3,16		376,356				
			VV 3NP						
			VV 14,3*2,75		39,325				
			VV Součet		846,073				
20	K	631311115	Mazanina tl přes 50 do 80 mm z betonu prostého bez zvýšených nároků na prostředí tř. C 20/25	m3	5,890	5 460,00		32 159,40	CS ÚRS 2023 02
			PP Mazanina z betonu prostého bez zvýšených nároků na prostředí tl. přes 50 do 80 mm tř. C 20/25						
			Online PSC https://podminky.urs.cz/item/CS_URS_2023_02/631311115						
			VV 117,8*0,05		5,890				
			VV Součet		5,890				
21	K	635211121	Násyp pod podlahy z keramzitu	m3	5,970	4 510,00		26 924,70	CS ÚRS 2023 02
			PP Násyp lehký pod podlahy s udusáním a urovnáním povrchu z keramzitu						
			Online PSC https://podminky.urs.cz/item/CS_URS_2023_02/635211121						
			VV Skladba P03						
			VV 119,4*0,05		5,970				
			VV Součet		5,970				
22	K	642945111	Osazování protipožárních nebo protiplynových zárubní dveří jednokřídlých do 2,5 m2	kus	6,000	3 120,00		18 720,00	CS ÚRS 2023 02
			PP Osazování ocelových zárubní protipožárních nebo protiplynových dveří do vynechaného otvoru, s obetonováním, dveří jednokřídlých do 2,5 m2						
			Online PSC https://podminky.urs.cz/item/CS_URS_2023_02/642945111						
			VV "D01 800/1970" 5		5,000				
			VV "D16 - 900/1970" 1		1,000				
			VV Součet		6,000				
23	M	55331557	zárubeň jednokřídlá ocelová pro zdění s protipožární úpravou tl stěny 75-100mm rozměru 800/1970, 2100mm	kus	5,000	2 558,00		12 790,00	CS ÚRS 2023 02
			PP zárubeň jednokřídlá ocelová pro zdění s protipožární úpravou tl stěny 75-100mm rozměru 800/1970, 2100mm						
			P Poznámka k položce: YZP s PP ochranou						
			VV "D01 800/1970" 5		5,000				
			VV Součet		5,000				
24	M	55331558	zárubeň jednokřídlá ocelová pro zdění s protipožární úpravou tl stěny 75-100mm rozměru 900/1970, 2100mm	kus	1,000	2 600,00		2 600,00	CS ÚRS 2023 02
			PP zárubeň jednokřídlá ocelová pro zdění s protipožární úpravou tl stěny 75-100mm rozměru 900/1970, 2100mm						
			P Poznámka k položce: YZP s PP ochranou						
			VV "D16 - 900/1970" 1		1,000				
			VV Součet		1,000				
D	9		Ostatní konstrukce a práce, bourání					1 051 317,50	
25	K	949101112	Lešení pomocné pro objekty pozemních staveb s lešeníovou podlahou v přes 1,9 do 3,5 m zatížení do 150 kg/m2	m2	536,500	75,00		40 237,50	CS ÚRS 2023 02
			PP Lešení pomocné pracovní pro objekty pozemních staveb pro zatížení do 150 kg/m2, o výšce lešeníové podlahy přes 1,9 do 3,5 m						
			Online PSC https://podminky.urs.cz/item/CS_URS_2023_02/949101112						
			VV 125,8+137,4+155,6+117,7		536,500				
			VV Součet		536,500				
26	K	95312211R	Výtah , nosnost 450kg	kus	1,000	990 080,00		990 080,00	
			PP Výtah , nosnost 450kg						
			VV 1		1,000				
			VV Součet		1,000				
27	K	95312212R	Schodišťové stupně	kpl	1,000	4 500,00		4 500,00	
			PP Schodišťové stupně , dva nové schodišťové stupně 3NP						
			VV 1		1,000				
			VV Součet		1,000				
28	K	95312213R	Odvětrání kanalizace a ventilátoru	kpl	3,000	5 500,00		16 500,00	
			PP Odvětrání kanalizace a ventilátoru						
			VV 3		3,000				
			VV Součet		3,000				
D	998		Přesun hmot					59 180,22	
29	K	998011002	Přesun hmot pro budovy zděné v přes 6 do 12 m	t	144,342	410,00		59 180,22	CS ÚRS 2023 02
			PP Přesun hmot pro budovy občanské výstavby, bydlení, výrobu a služby s nosnou svíslou konstrukcí zděnou z cihel, tvárnic nebo kamene vodorovná dopravní vzdálenost do 100 m pro budovy výšky přes 6 do 12 m						
			Online PSC https://podminky.urs.cz/item/CS_URS_2023_02/998011002						
D	PSV		Práce a dodávky PSV					2 862 930,09	
D	711		Izolace proti vodě, vlhkosti a plynům					58 075,50	
30	K	71149248R	Sanace zdiva tlakovou injektáží	m2	16,593	3 500,00		58 075,50	
			PP Sanace zdiva tlakovou injektáží (3,3+3,3+1,85+3+2,1+1,16+1,95+2,05+4,24+2,05+0,4+0,5+4,53+2,05+0,34+0,4+4,75+4,53+3,785+1,805+1,3+1,05+4,87)* 0,3		16,593				
			VV 0,3						
			VV Součet		16,593				
D	713		Izolace tepelné					349 250,17	
31	K	713121111	Montáž izolace tepelné podlah volně kladenými rohožemi, pásy, dílci, deskami 1 vrstva	m2	119,400	50,00		5 970,00	CS ÚRS 2023 02
			PP Montáž tepelné izolace podlah rohožemi, pásy, deskami, dílci, bloky (izolační materiál ve specifikaci) kladenými volně jednovrstvá						

PČ	Typ	Kód	Popis	MJ	Množství	J. materiál [CZK]	J. montáž [CZK]	Cena celkem [CZK]	Cenová soustava
			Online PSC VV Skladba P03 VV 4,9+17,5+23,9+31,6+24+17,5 VV Součet			119,400 119,400			
32	M	28375926	deska EPS 200 pro konstrukce s velmi vysokým zatížením $\lambda=0,034$ tl 100mm	m2	125,370	246,00		30 841,02	CS ÚRS 2023 02
			PP deska EPS 200 pro konstrukce s velmi vysokým zatížením $\lambda=0,034$ tl 100mm VV 119,4*1,05 'Přepočtené koeficientem množství'		125,370				
33	K	713121111	Montáž izolace tepelné podlah volně kladenými rohožemi, pásy, dílci, deskami 1 vrstva	m2	117,800	50,00		5 890,00	CS ÚRS 2023 02
			PP Montáž tepelné izolace podlah rohožemi, pásy, deskami, dílci, bloky (izolační materiál ve specifikaci) kladenými volně jednovrstvá						
			Online PSC VV Skladba P5 VV 36,5+3,1+3,2+4+4 VV Skladba P4 VV 25,1+18+23,9 VV Součet		50,800 67,000 117,800				
34	M	63150947	deska tepelné izolační minerální plovoucích podlah $\lambda=0,033-0,035$ tl 50mm	m2	123,690	191,00		23 624,79	CS ÚRS 2023 02
			PP deska tepelné izolační minerální plovoucích podlah $\lambda=0,033-0,035$ tl 50mm VV 117,8*1,05 'Přepočtené koeficientem množství'		123,690				
35	K	713131241	Montáž izolace tepelné stěn lepením celoplošně v kombinaci s mechanickým kotvením rohoží, pásů, dílců, desek tl do 100mm	m2	4,847	295,00		1 429,87	CS ÚRS 2023 02
			PP Montáž tepelné izolace stěn rohožemi, pásy, deskami, dílci, bloky (izolační materiál ve specifikaci) lepením celoplošně s mechanickým kotvením, tloušťky izolace do 100 mm						
			Online PSC VV 2,62*1,85 VV Součet		4,847 4,847				
36	M	28375938	deska EPS 70 fasádní $\lambda=0,039$ tl 100mm	m2	5,089	142,00		722,64	CS ÚRS 2023 02
			PP deska EPS 70 fasádní $\lambda=0,039$ tl 100mm VV 4,847*1,05 'Přepočtené koeficientem množství'		5,089				
37	K	713132311	Montáž izolace tepelné do roštu jednosměrného svislého výšky do 6 m	m2	67,540	55,00		3 714,70	CS ÚRS 2023 02
			PP Montáž tepelné izolace stěn do roštu jednosměrného svislého výšky do 6 m						
			Online PSC VV SI01 VV (4,46+0,76+5,4+5,27+5,4)*1,515 VV (0,205+1,1+0,1+0,9+2,035+0,15)*1,815 VV 2*2,315 VV SI02 VV (1,805+2,27+0,53+2,27+0,53)*2,25 VV "1NP" 1,85*3,16 VV Součet		32,254 8,149 4,630 16,661 5,846 67,540				
38	M	63148161	deska tepelné izolační minerální provětrávaných fasád $\lambda=0,034-0,035$ tl 100mm	m2	138,457	170,00		23 537,69	CS ÚRS 2023 02
			PP deska tepelné izolační minerální provětrávaných fasád $\lambda=0,034-0,035$ tl 100mm VV 67,54*2,05 'Přepočtené koeficientem množství'		138,457				
39	K	713151111	Montáž izolace tepelné střeš šikmých kladené volně mezi krokve rohoží, pásů, desek - 3 vrstvy	m2	604,596	165,00		99 758,34	CS ÚRS 2023 02
			PP Montáž tepelné izolace střeš šikmých rohožemi, pásy, deskami (izolační materiál ve specifikaci) kladenými volně mezi krokve						
			Online PSC VV 108,542+40,3+13,19+39,5 VV Součet VV 201,532*3 'Přepočtené koeficientem množství'		201,532 201,532 604,596				
40	M	63148156	deska tepelné izolační minerální univerzální $\lambda=0,035$ tl 140mm	m2	205,563	238,00		48 923,99	CS ÚRS 2023 02
			PP deska tepelné izolační minerální univerzální $\lambda=0,035$ tl 140mm VV 201,532*1,02 'Přepočtené koeficientem množství'		205,563				
41	M	63153730	deska tepelné izolační minerální univerzální $\lambda=0,036-0,037$ tl 200mm	m2	205,563	340,00		69 891,42	CS ÚRS 2023 02
			PP deska tepelné izolační minerální univerzální $\lambda=0,036-0,037$ tl 200mm VV 201,532*1,02 'Přepočtené koeficientem množství'		205,563				
42	M	63153706	deska tepelné izolační minerální univerzální $\lambda=0,036-0,037$ tl 100mm	m2	205,563	170,00		34 945,71	CS ÚRS 2023 02
			PP deska tepelné izolační minerální univerzální $\lambda=0,036-0,037$ tl 100mm VV 201,532*1,02 'Přepočtené koeficientem množství'		205,563				
D		762	Konstrukce tesařské					228 419,64	
43	K	762083111	Impregnace řeziva proti dřevokaznému hmyzu a houbám máčením třída ohrožení 1 a 2	m3	4,300	750,00		3 225,00	CS ÚRS 2023 02
			PP Impregnace řeziva máčením proti dřevokaznému hmyzu a houbám, třída ohrožení 1 a 2 (dřevo v interiéru)						
			Online PSC VV https://podminky.urs.cz/item/CS_URS_2023_02/762083111						
44	K	762332132	Montáž vázaných kci krovů pravidelných z hraněného řeziva průřezové pl přes 120 do 224 cm2	m	371,060	210,00		77 922,60	CS ÚRS 2023 02
			PP Montáž vázaných konstrukcí krovů střeš pultových, sedlových, valbových, stanových čtvercového nebo obdélníkového půdorysu z řeziva hraněného průřezové plochy přes 120 do 224 cm2						
			Online PSC VV https://podminky.urs.cz/item/CS_URS_2023_02/762332132 VV "Příložka krokve 40/200" 58*4 VV "příložka vaznice 60/160" 2*16,67 VV "nová vaznice 100/160" 5*4,3 VV "nová pozednice 160/120" 1*2,62 VV "rošt pro SDK 80/200" 17*4,8 VV Součet		232,000 33,340 21,500 2,620 81,600 371,060				
45	M	60512130	hranol stavební řezivo průřezu do 224cm2 do dl 6m	m3	4,300	8 800,00		37 840,00	CS ÚRS 2023 02
			PP hranol stavební řezivo průřezu do 224cm2 do dl 6m						
46	K	762395000	Spojovací prostředky krovů, bednění, laťování, nadstřešních konstrukcí	m3	4,300	1 500,00		6 450,00	CS ÚRS 2023 02
			PP Spojovací prostředky krovů, bednění a laťování, nadstřešních konstrukcí svory, prkna, hřebíky, pásová ocel, vruty						
			Online PSC VV https://podminky.urs.cz/item/CS_URS_2023_02/762395000						
47	K	762524911	Položení a nastavení polštářů tloušťky do 100 mm	m	182,094	165,00		30 045,51	CS ÚRS 2023 02
			PP Položení polštářů tesařské podlahy s nastavením tl. do 100 mm a příložkami						
			Online PSC VV https://podminky.urs.cz/item/CS_URS_2023_02/762524911						

PČ	Typ	Kód	Popis	MJ	Množství	J. materiál [CZK]	J. montáž [CZK]	Cena celkem [CZK]	Cenová soustava
	VV		Příložky - strop 1 Np						
	VV		"profil 60/280mm" 11*5,18		56,980				
	VV		"profil 40/280mm" 13*5,18		67,340				
	VV		"profil 60/240mm" 9*4,58		41,220				
	VV		Součet		165,540				
	VV		165,54*1,1 "Přepočtené koeficientem množství"		182,094				
48	K	762810016	Záklon stropů z dřevostřípkových desek OSB šroubovaných na trámy	m2	84,000	398,00		33 432,00	CS ÚRS 2023 02
	PP		Záklon stropů z dřevostřípkových desek OSB šroubovaných na trámy na sraz, tloušťky desky 22 mm						
	Online PSC		https://podminky.urs.cz/item/CS_URS_2023_02/762810016						
	VV		Záklon pod skladem 1NP						
	VV		42*1,0*2		84,000				
	VV		Součet		84,000				
49	K	762812370	Montáž vrchního záklopu z hoblovaných prken na pero a drážku nebo polodrážku	m2	119,400	185,00		22 089,00	CS ÚRS 2023 02
	PP		Záklon stropů montáž (materiál ve specifikaci) z prken hoblovaných s ošetřením kolem zdi vrchního na pero a drážku, na polodrážku						
	Online PSC		https://podminky.urs.cz/item/CS_URS_2023_02/762812370						
	VV		Skladba P03						
	VV		4,9+17,5+23,9+31,6+24+17,5		119,400				
	VV		Součet		119,400				
50	M	DEK.3020200224	DEKWOOD prkno 24/22x100/4m impreg. TŘÍDĚNÁ	m3	2,627	6 500,00		17 075,50	
	PP		DEKWOOD prkno 24/22x100/4m impreg. TŘÍDĚNÁ						
	VV		119,4*0,022		2,627				
	VV		Součet		2,627				
51	K	762895000	Spojovací prostředky pro montáž záklopu, stropnice a podbíjení	m3	1,848	184,00		340,03	CS ÚRS 2023 02
	PP		Spojovací prostředky záklopu stropů, stropnic, podbíjení hřebíky, svory						
	Online PSC		https://podminky.urs.cz/item/CS_URS_2023_02/762895000						
	VV		84*0,022		1,848				
	VV		Součet		1,848				
	D	763	Konstrukce suché výstavby					454 493,75	
52	K	763111411	SDK příčka tl 100 mm profil CW+UW 50 desky 2xA 12,5 s izolací EI 60 Rw do 51 dB	m2	56,640	1 142,00		64 682,88	CS ÚRS 2023 02
	PP		Příčka ze sádrokartonových desek s nosnou konstrukcí z jednoduchých ocelových profilů UW, CW dvojitě opláštěná deskami standardními A tl. 2 x 12,5 mm s izolací, EI 60, příčka tl. 100 mm, profil 50, Rw do 51 dB						
	Online PSC		https://podminky.urs.cz/item/CS_URS_2023_02/763111411						
	VV		SI05						
	VV		"3NP" (1,965+0,175+002+0,795+1,315+0,2+1,595+1,595+1,965+1,495)*3,05		39,955				
	VV		"1NP" (0,995+0,995+0,1+1,1+2,09)*3,16		16,685				
	VV		Součet		56,640				
53	K	763112351	SDK příčka mezibytová tl 155 mm zdvojený profil CW+UW 50 desky 2x akustická 12,5 s dvojitou izolací EI 90 Rw do 66 dB	m2	45,418	2 028,00		92 107,70	CS ÚRS 2023 02
	PP		Příčka mezibytová ze sádrokartonových desek s nosnou konstrukcí ze zdvojených ocelových profilů UW, CW dvojitě opláštěná deskami akustickými tl. 2 x 12,5 mm s dvojitou izolací, EI 90, příčka tl. 155 mm, profil 50, Rw do 66 dB						
	Online PSC		https://podminky.urs.cz/item/CS_URS_2023_02/763112351						
	VV		SI03						
	VV		(2,585+0,695+1,885+1,855+2,275+0,695+1,9+0,15+1,2+0,48+1,07+0,4)*2,99		45,418				
	VV		Součet		45,418				
54	K	763112353	SDK příčka mezibytová tl 205 mm zdvojený profil CW+UW 75 desky 2x akustická 12,5 s dvojitou izolací EI 90 Rw do 70 dB	m2	57,072	2 042,00		116 541,02	CS ÚRS 2023 02
	PP		Příčka mezibytová ze sádrokartonových desek s nosnou konstrukcí ze zdvojených ocelových profilů UW, CW dvojitě opláštěná deskami akustickými tl. 2 x 12,5 mm s dvojitou izolací, EI 90, příčka tl. 205 mm, profil 75, Rw do 70 dB						
	Online PSC		https://podminky.urs.cz/item/CS_URS_2023_02/763112353						
	VV		SI04						
	VV		"1NP" (2,04+4,38)*3,16		20,287				
	VV		"3NP" (4,0208+2+1,61+0,1+2+1,19+1,14)*3,05		36,785				
	VV		Součet		57,072				
55	K	763121455	SDK stěna přesazená tl 125 mm profil CW+UW 100 desky 2xDF 12,5 bez izolace EI 30	m2	67,540	862,00		58 219,48	CS ÚRS 2023 02
	PP		Stěna přesazená ze sádrokartonových desek s nosnou konstrukcí z ocelových profilů CW, UW dvojitě opláštěná deskami propoždárními DF tl. 2 x 12,5 mm bez izolace, EI 30, stěna tl. 125 mm, profil 100						
	Online PSC		https://podminky.urs.cz/item/CS_URS_2023_02/763121455						
	VV		SI01						
	VV		(4,46+0,76+5,4+5,27+5,4)*1,515		32,254				
	VV		(0,205+1,1+0,1+0,9+2,035+0,15)*1,815		8,149				
	VV		2*2,315		4,630				
	VV		SI02						
	VV		(1,805+2,27+0,53+2,27+0,53)*2,25		16,661				
	VV		"1NP" 1,85*3,16		5,846				
	VV		Součet		67,540				
56	K	763131414	SDK podhled desky 1xA 15 bez izolace dvouvrstvá spodní ke profil CD+UD	m2	108,542	652,00		70 769,38	CS ÚRS 2023 02
	PP		Podhled ze sádrokartonových desek dvouvrstvá zavěšená spodní konstrukce z ocelových profilů CD, UD jednoduše opláštěná deskou standardní A, tl. 15 mm, bez izolace						
	Online PSC		https://podminky.urs.cz/item/CS_URS_2023_02/763131414						
	VV		U3						
	VV		59,5		59,500				
	VV		U2						
	VV		2,15*(5,4+5,27+5,4+4,46+2,28)		49,042				
	VV		Součet		108,542				
57	K	763131461	SDK podhled desky 2xH2 12,5 bez izolace dvouvrstvá spodní ke profil CD+UD	m2	40,300	967,00		38 970,10	CS ÚRS 2023 02
	PP		Podhled ze sádrokartonových desek dvouvrstvá zavěšená spodní konstrukce z ocelových profilů CD, UD dvojitě opláštěná deskami impregnovanou H2, tl. 2 x 12,5 mm, bez izolace						
	Online PSC		https://podminky.urs.cz/item/CS_URS_2023_02/763131461						
	VV		U01						
	VV		"2NP" 4,9+1,9+1,8+9,2		17,800				
	VV		"1NP" 3,3+5,3+4,7+2,8+6,4		22,500				
	VV		Součet		40,300				

PČ	Typ	Kód	Popis	MJ	Množství	J. materiál [CZK]	J. montáž [CZK]	Cena celkem [CZK]	Cenová soustava
58	K	763131461	SDK podhled desky 2xH2 12,5 bez izolace dvouvrstvá spodní ke profil CD+UD	m2	13,190	1 001,00		13 203,19	CS ÚRS 2023 02
	PP		Podhled ze sádkartonových desek dvouvrstvá zavěšená spodní konstrukce z ocelových profilů CD, UD dvojitě opláštěná deskami impregnovanou H2, tl. 2 x 12,5 mm, bez izolace						
	Online PSC		https://podminky.urs.cz/item/CS_URS_2023_02/763131461						
	VV		U2						
	VV		2,15*(2,035+2+0,9+0,1+1,1)		13,190				
	VV		Součet		13,190				
	D	764	Konstrukce klempířské					15 000,00	
59	K	76400111R	Nové klempířské konstrukce - parapety , žlab, a svhod	soub	1,000	15 000,00		15 000,00	
	PP		Nové klempířské konstrukce - parapety , žlab, a svhod						
	D	765	Krytina skládaná					9 765,47	
60	K	765111014	Montáž krytiny keramické drážkové sklonu do 30° na suchu přes 10 do 11 ks/m2	m2	12,358	285,00		3 522,03	CS ÚRS 2023 02
	PP		Montáž krytiny keramické sklonu do 30° drážkové na suchu, počet kusů přes 10 do 11 ks/m2						
	Online PSC		https://podminky.urs.cz/item/CS_URS_2023_02/765111014						
	VV		4,39*2,815		12,358				
	VV		Součet		12,358				
61	M	RMAT0001	krytina keramická velkoformátová dle typu stávající krytiny	kus	138,743	45,00		6 243,44	
	PP		krytina keramická velkoformátová dle typu stávající krytiny						
	VV		12,358*11,227 'Přepočtené koeficientem množství		138,743				
	D	766	Konstrukce truhlářské					805 651,50	
62	K	766621211	Montáž dřevěných oken plochy přes 1 m2 otevřených výšky do 1,5 m s rámem do zdiva	m2	1,500	883,00		1 324,50	CS ÚRS 2023 02
	PP		Montáž oken dřevěných včetně montáže rámu plochy přes 1 m2 otevřených do zdiva, výšky do 1,5 m						
	Online PSC		https://podminky.urs.cz/item/CS_URS_2023_02/766621211						
	VV		"O01" 0,6*1,25*2		1,500				
	VV		Součet		1,500				
63	M	61110011	okno dřevěné otevíravé/sklonné trojsklo přes plochu 1m2 do v 1,5m	m2	1,500	12 500,00		18 750,00	CS ÚRS 2023 02
	PP		okno dřevěné otevíravé/sklonné trojsklo přes plochu 1m2 do v 1,5m						
64	K	766660021	Montáž dveřních křidel otvíravých jednokřídlových š do 0,8 m požárních do ocelové zárubně	kus	5,000	950,00		4 750,00	CS ÚRS 2023 02
	PP		Montáž dveřních křidel dřevěných nebo plastových otvíravých do ocelové zárubně protipožárních jednokřídlových, šířky do 800 mm						
	Online PSC		https://podminky.urs.cz/item/CS_URS_2023_02/766660021						
	VV		"D01 800/1970" 5		5,000				
	VV		Součet		5,000				
65	M	61162098	dveře jednokřídle dřevotřískové protipožární EI (EW) 30 D1 povrch laminátový plně 800x1970-2100mm	kus	5,000	8 500,00		42 500,00	CS ÚRS 2023 02
	PP		dveře jednokřídle dřevotřískové protipožární EI (EW) 30 D3 povrch laminátový plně 800x1970-2100mm						
	VV		"D01 800/1970" 5		5,000				
	VV		Součet		5,000				
66	K	766660022	Montáž dveřních křidel otvíravých jednokřídlových š přes 0,8 m požárních do ocelové zárubně	kus	1,000	950,00		950,00	CS ÚRS 2023 02
	PP		Montáž dveřních křidel dřevěných nebo plastových otvíravých do ocelové zárubně protipožárních jednokřídlových, šířky přes 800 mm						
	Online PSC		https://podminky.urs.cz/item/CS_URS_2023_02/766660022						
	VV		"D16 - 900/1970" 1		1,000				
	VV		Součet		1,000				
67	M	61165314	dveře jednokřídle dřevotřískové protipožární EI (EW) 15 D1 povrch laminátový plně 900x1970-2100mm	kus	1,000	6 500,00		6 500,00	CS ÚRS 2023 02
	PP		dveře jednokřídle dřevotřískové protipožární EI (EW) 15 D1 povrch laminátový plně 900x1970-2100mm						
	VV		"D16 - 900/1970" 1		1,000				
	VV		Součet		1,000				
68	K	766660171	Montáž dveřních křidel otvíravých jednokřídlových š do 0,8 m do obložkové zárubně	kus	27,000	950,00		25 650,00	CS ÚRS 2023 02
	PP		Montáž dveřních křidel dřevěných nebo plastových otvíravých do obložkové zárubně povrchově upravených jednokřídlových, šířky do 800 mm						
	Online PSC		https://podminky.urs.cz/item/CS_URS_2023_02/766660171						
	VV		"D14 - 800/1970" 4		4,000				
	VV		"D15 - 700/1970" 3		3,000				
	VV		"D05 - 700/1970" 3		3,000				
	VV		"D04 - 700/1970" 1		1,000				
	VV		"D11 - 800/1970" 1		1,000				
	VV		"D08 - 800/1970" 1		1,000				
	VV		"D10 - 800/1970" 1		1,000				
	VV		"D12 - 800/1970" 9		9,000				
	VV		"D13 - 600/1970" 2		2,000				
	VV		"D06 800/1970" 1		1,000				
	VV		"D07 800/1970" 1		1,000				
	VV		Součet		27,000				
69	M	61162085	dveře jednokřídle dřevotřískové povrch laminátový plně 700x1970-2100mm	kus	7,000	6 500,00		45 500,00	CS ÚRS 2023 02
	PP		dveře jednokřídle dřevotřískové povrch laminátový plně 700x1970-2100mm						
	VV		"D15 - 700/1970" 3		3,000				
	VV		"D05 - 700/1970" 3		3,000				
	VV		"D04 - 700/1970" 1		1,000				
	VV		Součet		7,000				
70	M	61162086	dveře jednokřídle dřevotřískové povrch laminátový plně 800x1970-2100mm	kus	18,000	6 500,00		117 000,00	CS ÚRS 2023 02
	PP		dveře jednokřídle dřevotřískové povrch laminátový plně 800x1970-2100mm						
	VV		"D14 - 800/1970" 4		4,000				
	VV		"D11 - 800/1970" 1		1,000				
	VV		"D08 - 800/1970" 1		1,000				
	VV		"D10 - 800/1970" 1		1,000				
	VV		"D12 - 800/1970" 9		9,000				
	VV		"D06 800/1970" 1		1,000				
	VV		"D07 800/1970" 1		1,000				
	VV		Součet		18,000				
71	M	61162084	dveře jednokřídle dřevotřískové povrch laminátový plně 600x1970-2100mm	kus	2,000	6 500,00		13 000,00	CS ÚRS 2023 02
	PP		dveře jednokřídle dřevotřískové povrch laminátový plně 600x1970-2100mm						
	VV		"D13 - 600/1970" 2		2,000				

PČ	Typ	Kód	Popis	MJ	Množství	J. materiál [CZK]	J. montáž [CZK]	Cena celkem [CZK]	Cenová soustava
	VV		Součet			2,000			
72	K	766660172	Montáž dveřních křídel otvíracích jednokřídlových š přes 0,8 m do obložkové zárubně	kus	5,000	950,00		4 750,00	CS ÚRS 2023 02
	PP		Montáž dveřních křídel dřevěných nebo plastových otvíracích do obložkové zárubně povrchově upravených jednokřídlových, šířky přes 800 mm						
	Online PSC		https://podminky.urs.cz/item/CS_URS_2023_02/766660172						
	VV		"D10 - 900/1970" 2			2,000			
	VV		"D09 900/1970" 1			1,000			
	VV		"D02 900/1970" 1			1,000			
	VV		"D03 900/1970" 1			1,000			
	VV		Součet			5,000			
73	M	61162087	dveře jednokřídlé dřevotřískové povrch laminátový plně 900x1970-2100mm	kus	5,000	5 500,00		27 500,00	CS ÚRS 2023 02
	PP		dveře jednokřídlé dřevotřískové povrch laminátový plně 900x1970-2100mm						
74	K	766671024	Montáž střešního okna do krytiny tvarované 78 x 118 cm	kus	3,000	2 000,00		6 000,00	CS ÚRS 2023 02
	PP		Montáž střešních oken dřevěných nebo plastových kyvných, výklopných/kyvných s okenním rámem a lemováním, s plisovaným límcem, s napojením na krytinu do krytiny tvarované, rozměru 78 x 118 cm						
	Online PSC		https://podminky.urs.cz/item/CS_URS_2023_02/766671024						
	VV		O03						
	VV		3			3,000			
	VV		Součet			3,000			
75	M	61124498	okno střešní dřevěné kyvné, izolační trojsklo 78x118cm, Uw=1,1W/m2K Al oplechování	kus	3,000	9 258,00		27 774,00	CS ÚRS 2023 02
	PP		okno střešní dřevěné kyvné, izolační trojsklo 78x118cm, Uw=1,1W/m2K Al oplechování						
76	M	61124333	lemování střešních oken Al na profilované krytiny 78x118cm	kus	3,000	3 091,00		9 273,00	CS ÚRS 2023 02
	PP		lemování střešních oken Al na profilované krytiny 78x118cm						
77	K	766671029	Montáž střešního okna do krytiny tvarované 94 x 160 cm	kus	8,000	2 400,00		19 200,00	CS ÚRS 2023 02
	PP		Montáž střešních oken dřevěných nebo plastových kyvných, výklopných/kyvných s okenním rámem a lemováním, s plisovaným límcem, s napojením na krytinu do krytiny tvarované, rozměru 94 x 160 cm						
	Online PSC		https://podminky.urs.cz/item/CS_URS_2023_02/766671029						
	VV		8			8,000			
	VV		Součet			8,000			
78	M	61124722	okno střešní dřevěné kyvné, izolační trojsklo 94x160cm, Uw=0,83W/m2K Al oplechování	kus	8,000	25 872,00		206 976,00	CS ÚRS 2023 02
	PP		okno střešní dřevěné kyvné, izolační trojsklo 94x160cm, Uw=0,83W/m2K Al oplechování						
79	M	61140558	lemování střešních oken v sestavě na profilované krytiny 94x140cm	kus	1,000	4 063,00		4 063,00	CS ÚRS 2023 02
	PP		lemování střešních oken v sestavě na profilované krytiny 94x140cm						
80	M	61140666	lemování střešních oken Al na profilované/ploché krytiny 94x140cm	kus	7,000	4 063,00		28 441,00	CS ÚRS 2023 02
	PP		lemování střešních oken Al na profilované/ploché krytiny 94x140cm						
81	K	766682112	Montáž zárubní obložkových pro dveře jednokřídlové tl stěny přes 170 do 350 mm	kus	25,000	950,00		23 750,00	CS ÚRS 2023 02
	PP		Montáž zárubní dřevěných, plastových nebo z lamina obložkových, pro dveře jednokřídlové, tloušťky stěny přes 170 do 350 mm						
	Online PSC		https://podminky.urs.cz/item/CS_URS_2023_02/766682112						
82	M	61182308	zárubeň jednokřídlá obložková s laminátovým povrchem tl stěny 160-250mm rozměru 600-1100/1970, 2100mm	kus	25,000	5 500,00		137 500,00	CS ÚRS 2023 02
	PP		zárubeň jednokřídlá obložková s laminátovým povrchem tl stěny 160-250mm rozměru 600-1100/1970, 2100mm						
83	K	766682112	Montáž zárubní obložkových pro dveře jednokřídlové tl stěny přes 170 do 350 mm	kus	5,000	950,00		4 750,00	CS ÚRS 2023 02
	PP		Montáž zárubní dřevěných, plastových nebo z lamina obložkových, pro dveře jednokřídlové, tloušťky stěny přes 170 do 350 mm						
	Online PSC		https://podminky.urs.cz/item/CS_URS_2023_02/766682112						
	VV		"D10 - 900/1970" 2			2,000			
	VV		"D09 900/1970" 1			1,000			
	VV		"D02 900/1970" 1			1,000			
	VV		"D03 900/1970" 1			1,000			
	VV		Součet			5,000			
84	M	61182309	zárubeň jednokřídlá obložková s laminátovým povrchem tl stěny 260-350mm rozměru 600-1100/1970, 2100mm	kus	5,000	5 950,00		29 750,00	CS ÚRS 2023 02
	PP		zárubeň jednokřídlá obložková s laminátovým povrchem tl stěny 260-350mm rozměru 600-1100/1970, 2100mm						
D	771		Podlahy z dlaždic					61 204,80	
85	K	771151016	Samonivelační stěrka podlah pevnosti 20 MPa tl přes 12 do 15 mm	m2	117,800	456,00		53 716,80	CS ÚRS 2023 02
	PP		Příprava podkladu před provedením dlažby samonivelační stěrka min.pevnosti 20 MPa, tloušťky přes 12 do 15 mm						
	Online PSC		https://podminky.urs.cz/item/CS_URS_2023_02/771151016						
	VV		Skladba P5						
	VV		36,5+3,1+3,2+4+4			50,800			
	VV		Skladba P4						
	VV		25,1+18+23,9			67,000			
	VV		Součet			117,800			
86	K	771591112	Izolace pod PVC nátěrem nebo stěrkou ve dvou vrstvách	m2	19,200	390,00		7 488,00	CS ÚRS 2023 02
	PP		Izolace pod PVC nátěrem nebo stěrkou ve dvou vrstvách						
	Online PSC		https://podminky.urs.cz/item/CS_URS_2023_02/771591112						
	VV		Skladba P2						
	VV		5,3+4,7+2,8+6,4			19,200			
	VV		Součet			19,200			
D	776		Podlahy povlakové					415 770,00	
87	K	776221211	Lepení čtverců z PVC standardním lepidlem	m2	281,000	414,00		116 334,00	CS ÚRS 2023 02
	PP		Montáž podlahovin z PVC lepením standardním lepidlem ze čtverců						
	Online PSC		https://podminky.urs.cz/item/CS_URS_2023_02/776221211						
	VV		Skladba P1						
	VV		5,1+17,8+56,4+3,3+24,4+3,8			110,800			
	VV		Skladba P5						
	VV		36,5+3,1+3,2+4+4			50,800			
	VV		Skladba P03						
	VV		4,9+17,5+23,9+31,6+24+17,5			119,400			

PČ	Typ	Kód	Popis	MJ	Množství	J. materiál [CZK]	J. montáž [CZK]	Cena celkem [CZK]	Cenová soustava
	VV		Součet		281,000				
88	M	28411031	PVC vinyl heterogenní akustická čtverce 500x500mm, tl 3,40mm, nášlapná vrstva 0,67mm, třída zátěže 34/42, útlum 17dB, hořlavost Cfl S1	m2	309,100	478,00		147 749,80	CS ÚRS 2023 02
	PP		PVC vinyl heterogenní akustická čtverce 500x500mm, nášlapná vrstva 0,67mm, třída zátěže 34/42, útlum 17dB, hořlavost Cfl S1						
	VV		281*1,1 *Přepočtené koeficientem množství		309,100				
89	K	776222121	Lepení čtverců z PVC 2-složkovým lepidlem	m2	19,200	414,00		7 948,80	CS ÚRS 2023 02
	PP		Montáž podlahovin z PVC lepením 2-složkovým lepidlem (do vlhkých prostor) ze čtverců						
	Online PSC		https://podminky.urs.cz/item/CS_URS_2023_02/776222121						
	VV		Skladba P2						
	VV		5,3+4,7+2,8+6,4		19,200				
	VV		Součet		19,200				
90	M	28411031	PVC vinyl heterogenní akustická čtverce 500x500mm, tl 3,40mm, nášlapná vrstva 0,67mm, třída zátěže 34/42, útlum 17dB, hořlavost Cfl S1	m2	21,120	478,00		10 095,36	CS ÚRS 2023 02
	PP		PVC vinyl heterogenní akustická čtverce 500x500mm, nášlapná vrstva 0,67mm, třída zátěže 34/42, útlum 17dB, hořlavost Cfl S1						
	VV		19,2*1,1 *Přepočtené koeficientem množství		21,120				
91	K	776232111	Lepení lamel a čtverců z vinylu 2-složkovým lepidlem	m2	67,000	414,00		27 738,00	CS ÚRS 2023 02
	PP		Montáž podlahovin z vinylu lepením lamel nebo čtverců 2-složkovým lepidlem (do vlhkých prostor)						
	Online PSC		https://podminky.urs.cz/item/CS_URS_2023_02/776232111						
	VV		Skladba P4						
	VV		25,1+18+23,9		67,000				
	VV		Součet		67,000				
92	M	28411051	dílce vinylové tl 2,5mm, nášlapná vrstva 0,55mm, úprava PUR, třída zátěže 23/33/42, otlak 0,05mm, R10, třída otěru T, hořlavost Bfl S1, bez ftalátů	m2	73,700	492,00		36 260,40	CS ÚRS 2023 02
	PP		dílce vinylové tl 2,5mm, nášlapná vrstva 0,55mm, úprava PUR, třída zátěže 23/33/42, otlak 0,05mm, R10, třída otěru T, hořlavost Bfl S1, bez ftalátů						
	VV		67*1,1 *Přepočtené koeficientem množství		73,700				
93	K	776411112	Montáž obvodových soklíků výšky do 100 mm	m	346,900	60,00		20 814,00	CS ÚRS 2023 02
	PP		Montáž soklíků lepením obvodových, výšky přes 80 do 100 mm						
	Online PSC		https://podminky.urs.cz/item/CS_URS_2023_02/776411112						
	VV		39,2+22,3+19+22,2+7,2+9,3+17,2+33,9+7,5+20,4+15,4+8,3+7,8+8,9+16,8+19,6+22,6+12,9+19,6+16,8		346,900				
94	M	28411010	lišta soklová PVC 20x100mm	m	353,838	138,00		48 829,64	CS ÚRS 2023 02
	PP		lišta soklová PVC 20x100mm						
	VV		346,9*1,02 *Přepočtené koeficientem množství		353,838				
D	781		Dokončovací práce - obklady					221 959,79	
95	K	781474154	Montáž obkladů vnitřních keramických velkoformátových hladkých přes 4 do 6 ks/m2 lepených flexibilním lepidlem	m2	159,225	750,00		119 418,75	CS ÚRS 2023 02
	PP		Montáž obkladů vnitřních stěn z dlaždic keramických lepených flexibilním lepidlem velkoformátových hladkých přes 4 do 6 ks/m2						
	Online PSC		https://podminky.urs.cz/item/CS_URS_2023_02/781474154						
	VV		1NP						
	VV		(12,6+8,9+6,7+10,8)*2,6		101,400				
	VV		3NP						
	VV		(7,2+10,5+8)*2,25		57,825				
	VV		Součet		159,225				
96	M	59761001	obklad velkoformátový keramický hladký přes 4 do 6ks/m2	m2	183,109	560,00		102 541,04	CS ÚRS 2023 02
	PP		obklad velkoformátový keramický hladký přes 4 do 6ks/m2						
	VV		159,225*1,15 *Přepočtené koeficientem množství		183,109				
D	784		Dokončovací práce - malby a tapety					243 339,47	
97	K	784111001	Oprášení (ometení) podkladu v místnostech v do 3,80 m	m2	2 212,177	6,00		13 273,06	CS ÚRS 2023 02
	PP		Oprášení (ometení) podkladu v místnostech výšky do 3,80 m						
	Online PSC		https://podminky.urs.cz/item/CS_URS_2023_02/784111001						
	VV		Stěny						
	VV		363,776+846,073		1 209,849				
	VV		3,762+18,113*2+12,608		52,596				
	VV		(45,418+57,072+56,64)*2+67,54		385,800				
	VV		Stropy						
	VV		401,9		401,900				
	VV		108,542+40,3+13,19		162,032				
	VV		Součet		2 212,177				
98	K	784181101	Základní akrylátová jednonásobná bezbarvá penetrace podkladu v místnostech v do 3,80 m	m2	2 212,177	19,00		42 031,36	CS ÚRS 2023 02
	PP		Penetrace podkladu jednonásobná základní akrylátová bezbarvá v místnostech výšky do 3,80 m						
	Online PSC		https://podminky.urs.cz/item/CS_URS_2023_02/784181101						
99	K	784211101	Dvojnásobné bílé malby ze směsí za mokra výborně oděruvzdorných v místnostech v do 3,80 m	m2	2 212,177	85,00		188 035,05	CS ÚRS 2023 02
	PP		Malby z malířských směsí oděruvzdorných za mokra dvojnásobné, bílé za mokra oděruvzdorné výborně v místnostech výšky do 3,80 m						
	Online PSC		https://podminky.urs.cz/item/CS_URS_2023_02/784211101						
D	VRN		Vedlejší rozpočtové náklady					250 000,00	
D	VRN3		Zařízení staveniště					195 000,00	
100	K	030001000	Zařízení staveniště	soub	1,000	195 000,00		195 000,00	CS ÚRS 2023 02
	PP		Zařízení staveniště						
	Online PSC		https://podminky.urs.cz/item/CS_URS_2023_02/030001000						
D	VRN9		Ostatní náklady					55 000,00	
101	K	094104000	Náklady na opatření BOZP	soub	1,000	55 000,00		55 000,00	CS ÚRS 2023 02
	PP		Náklady na opatření BOZP						
	Online PSC		https://podminky.urs.cz/item/CS_URS_2023_02/094104000						

KRYCÍ LIST SOUPISU PRACÍ

Stavba:

Stavební úpravy budovy Státního okresního archivu v Kolíně, Zahradní 278

Objekt:

D.1.4.G - EPS

KSO:

Místo:

Zadavatel:

Uchazeč:

Realitní a stavební společnost s.r.o., Fantova 693/45, 614 00 Brno - Obřany

Projektant:



Zpracovatel:

Poznámka:

CC-CZ:

Datum:

05.04.2024

IČ:

DIČ:

IČ:

41432037

DIČ:

CZ41432037

IČ:

DIČ:

IČ:

DIČ:

Materiál			561 673,00
Montáž			224 539,00
Cena bez DPH			786 212,00
DPH základní	Základ daně	Sazba daně	Výše daně
snížená	786 212,00	21,00%	165 104,52
	0,00	12,00%	0,00
Cena s DPH	v	CZK	951 316,52

Projektant

Zpracovatel

Datum a podpis:

Razítko

Datum a podpis:

Razítko

Objednavatel

Uchazeč

Datum a podpis:

Razítko

Datum a podpis:

Razítko

REKAPITULACE ČLENĚNÍ SOUPISU PRACÍ

Stavba:

Stavební úpravy budovy Státního okresního archivu v Kolíně, Zahradní 278

Objekt:

D.1.4.G - EPS

Místo:

Datum: 05.04.2024

Zadavatel:

Projektant: ing.Martin Uher ,
ČKAIT 0013892

Uchazeč:

Realitní a stavební společnost s.r.o., Fantova 693/45, 614 00 Brno - Obí Zpracovatel:

Kód dílu - Popis

Materiál [CZK]

Montáž [CZK]

Cena celkem [CZK]

Náklady ze soupisu prací

561 673,00

224 539,00

786 212,00

SOUPIS PRACÍ

Stavba:

Stavební úpravy budovy Státního okresního archivu v Kolině, Zahradní 278

Objekt:

D.1.4.G - EPS

Místo:

Datum: 05.04.2024

Zadavatel:

Projektant:



Uchazeč:

Realitní a stavební společnost s.r.o., Fantova 693/45, 614 00 Brno - Obí Zpracovatel:

PČ	Typ	Kód	Popis	MJ	Množství	J. materiál [CZK]	J. montáž [CZK]	Cena celkem [CZK]	Cenová soustava
Náklady soupisu celkem								786 212,00	
1	K	Pol1	Ústředna EPS pro 1 kruhové vedení po 127 prvcích, 2xzáložní akumulátor 24Ah/24V, výstup pro OPPO, KTPO, ZDP, interní zobrazovací panel, popis v Českém jazyce	ks	1,000	55 983,00	5 110,00	61 093,00	
	PP		Ústředna EPS pro 1 kruhové vedení po 127 prvcích, 2xzáložní akumulátor 24Ah/24V, výstup pro OPPO, KTPO, ZDP, interní zobrazovací panel, popis v Českém jazyce						
2	K	Pol2	Externí zobrazovací panel	ks	1,000	34 392,00	2 876,00	37 268,00	
	PP		Externí zobrazovací panel						
3	K	Pol3	Klíčový trezor požární ochrany KTPO	ks	1,000	35 095,00	3 235,00	38 330,00	
	PP		Klíčový trezor požární ochrany KTPO						
4	K	Pol4	Obslužné pole požární ochrany OPPO	ks	1,000	11 051,00	2 753,00	13 804,00	
	PP		Obslužné pole požární ochrany OPPO						
5	K	Pol5	Zařízení dálkového přenosu vč. anténního svodu a stožárku na střeše	ks	1,000	162 400,00	39 200,00	201 600,00	
	PP		Zařízení dálkového přenosu vč. anténního svodu a stožárku na střeše						
6	K	Pol6	Opticko-kouřový hlásič požáru vč. instalační zásuvky	ks	38,000	1 439,00	323,00	66 956,00	
	PP		Opticko-kouřový hlásič požáru vč. instalační zásuvky						
7	K	Pol7	Zábleskový maják oranžové barvy, 24 V, umístěn u KTPO	ks	1,000	1 967,00	375,00	2 342,00	
	PP		Zábleskový maják oranžové barvy, 24 V, umístěn u KTPO						
8	K	Pol8	KOPPLER 2in/2out vč. instalační krabice	ks	3,000	3 318,00	1 400,00	14 154,00	
	PP		KOPPLER 2in/2out vč. instalační krabice						
9	K	Pol9	Tlačítkový hlásič vnitřní s izolátorem - červený krytí IP 45	ks	11,000	2 111,00	444,00	28 105,00	
	PP		Tlačítkový hlásič vnitřní s izolátorem - červený krytí IP 45						
10	K	Pol10	Štítek se symbolem pro tlačítkový hlásič	ks	11,000	43,00	40,00	913,00	
	PP		Štítek se symbolem pro tlačítkový hlásič						
11	K	Pol11	Lahev zkušebního plynu	ks	1,000	423,00	106,00	529,00	
	PP		Lahev zkušebního plynu						
12	K	Pol12	Klíč pro tlačítkový hlásič	ks	11,000	55,00	50,00	1 155,00	
	PP		Klíč pro tlačítkový hlásič						
13	K	Pol13	Sklo tlačítkového hlásiče DIN, internat.	ks	11,000	38,00	39,00	847,00	
	PP		Sklo tlačítkového hlásiče DIN, internat.						
14	K	Pol14	Sířena EPS 105 bD červená - 24V vícetónová	ks	11,000	721,00	252,00	10 703,00	
	PP		Sířena EPS 105 bD červená - 24V vícetónová						
15	K	Pol15	Provozní kniha EPS	ks	1,000	324,00	185,00	509,00	
	PP		Provozní kniha EPS						
16	K	Pol16	Kabel kruhové linky EPS 1x2x0,8 dle vyhl.23/2008Sb.	m	750,000	37,00	19,00	42 000,00	
	PP		Kabel kruhové linky EPS 1x2x0,8 dle vyhl.23/2008Sb.						
17	K	Pol17	Kabel bezhalogenový pro EPS 2x1,5 dle vyhl.23/2008Sb.	m	50,000	37,00	19,00	2 800,00	
	PP		Kabel bezhalogenový pro EPS 2x1,5 dle vyhl.23/2008Sb.						
18	K	Pol18	Kabel ohni odolný 2x0,8 pro napojení sířen EPS dle vyhl.23/2008Sb.	m	200,000	38,00	19,00	11 400,00	
	PP		Kabel ohni odolný 2x0,8 pro napojení sířen EPS dle vyhl.23/2008Sb.						
19	K	Pol19	Kabel ohni odolný 2x1,0 dle vyhl.23/2008Sb.	m	200,000	38,00	19,00	11 400,00	
	PP		Kabel ohni odolný 2x1,0 dle vyhl.23/2008Sb.						
20	K	Pol20	Kabel ohni odolný 8x2x0,8 pro napojení ZDP, OPPO, KTPO dle vyhl.23/2008Sb.	m	120,000	87,00	19,00	12 720,00	
	PP		Kabel ohni odolný 8x2x0,8 pro napojení ZDP, OPPO, KTPO dle vyhl.23/2008Sb.						
21	K	Pol21	Kabel ohni odolný 4x1,0 - napojení kopplerů dle vyhl.č.23/2008Sb.	m	20,000	53,00	19,00	1 440,00	
	PP		Kabel ohni odolný 4x1,0 - napojení kopplerů dle vyhl.č.23/2008Sb.						
22	K	Pol22	Krabice propojovací - bezhalogenová + svorkovnice	m	120,000	63,00	75,00	16 560,00	
	PP		Krabice propojovací - bezhalogenová + svorkovnice						
23	K	Pol23	Krabice protahovací vč. víčka	ks	420,000	60,00	75,00	56 700,00	
	PP		Krabice protahovací vč. víčka						
24	K	Pol24	Trubka PVC pod omítku pr.16 mm	ks	1 200,000	16,00	21,00	44 400,00	
	PP		Trubka PVC pod omítku pr.16 mm						
25	K	Pol25	Trubka PVC pod omítku pr.36 mm	m	300,000	21,00	24,00	13 500,00	
	PP		Trubka PVC pod omítku pr.36 mm						
26	K	Pol26	Drát protahovací AY 2,5	ks	1 500,000	3,30	10,00	19 950,00	
	PP		Drát protahovací AY 2,5						
27	K	Pol27	Svorkovnice, šrouby, hmoždinky, drobný mat.	ks	1,000	3 196,00	3 107,00	6 303,00	
	PP		Svorkovnice, šrouby, hmoždinky, drobný mat.						
28	K	Pol28	Požární upávký - výpočet - instalace mezi požárními úseky dle zadání PBR	m2	1,000	2 744,00	2 535,00	5 279,00	
	PP		Požární upávký - výpočet - instalace mezi požárními úseky dle zadání PBR						
29	K	Pol29	Měření po úsecích	ks	60,000	50,00	60,00	6 600,00	
	PP		Měření po úsecích						
30	K	Pol30	Zákaznický text	ks	60,000	42,00	27,00	4 140,00	
	PP		Zákaznický text						
31	K	Pol31	Zapojení komponentů systému EPS, odzkoušení, proměření, zkušební provoz, předání zákaznickovi - v rozsahu dodávky systému EPS	Nhod	120,000	62,00	43,00	12 600,00	

PČ	Typ	Kód	Popis	MJ	Množství	J. materiál [CZK]	J. montáž [CZK]	Cena celkem [CZK]	Cenová soustava
PP			Zapojení komponentů systému EPS, odzkoušení, proměření, zkušební provoz, předání zákazníkovi - v rozsahu dodávky systému EPS						
32	K	Pol32	Zaškolení obsluhy - správce objektu v rozsahu dodávky systému EPS	Nhod	8,000	280,00	162,00	3 536,00	
PP			Zaškolení obsluhy - správce objektu v rozsahu dodávky systému EPS						
33	K	Pol33	Revize elektro dle platných ČSN v rozsahu dodávky EPS, vyhotovení protokolu, předání zákazníkovi	Nhod	12,000	498,00	134,00	7 584,00	
PP			Revize elektro dle platných ČSN v rozsahu dodávky EPS, vyhotovení protokolu, předání zákazníkovi						
34	K	Pol34	Zpracování dokumentace skutečného stavu 4x papírová podoba + 1x digitální forma, předání zákazníkovi	Nhod	24,000	252,00	106,00	8 592,00	
PP			Zpracování dokumentace skutečného stavu 4x papírová podoba + 1x digitální forma, předání zákazníkovi						
35	K	Pol35	Stavební přípomocce, drážky, kapsy, niky, průrazy, začištění - rozsah celé zakázky - začištění prostupů v rámci celého objektu řešeného systémem EPS, vysekání drážek, NIKY	Nhod	240,000	42,00	43,00	20 400,00	
PP			Stavební přípomocce, drážky, kapsy, niky, průrazy, začištění - rozsah celé zakázky - začištění prostupů v rámci celého objektu řešeného systémem EPS, vysekání drážek, NIKY						

KRYCÍ LIST SOUPISU PRACÍ

Stavba:

Stavební úpravy budovy Státního okresního archivu v Kolíně, Zahradní 278

Objekt:

D.1.4 - Technika prostředí staveb

KSO:

Místo:

CC-CZ:

Datum:

05.04.2024

Zadavatel:

IČ:

DIČ:

Uchazeč:

Realitní a stavební společnost s.r.o., Fantova 693/45, 614 00 Brno - Obřany

IČ:

41432037

DIČ:

CZ41432037

Projektant:



IČ:

DIČ:

Zpracovatel:

IČ:

DIČ:

Poznámka:

Materiál			725 120,00
Montáž			92 135,00
Cena bez DPH			817 255,00
DPH základní	Základ daně	Sazba daně	Výše daně
snížená	817 255,00	21,00%	171 623,55
	0,00	12,00%	0,00
Cena s DPH	v	CZK	988 878,55

Projektant

Zpracovatel

Datum a podpis:

Razítko

Datum a podpis:

Razítko

Objednavatel

Uchazeč

Datum a podpis:

Razítko

Datum a podpis:

Razítko

REKAPITULACE ČLENĚNÍ SOUPISU PRACÍ

Stavba:

Stavební úpravy budovy Státního okresního archivu v Kolíně, Zahradní 278

Objekt:

D.1.4 - Technika prostředí staveb

Místo:

Datum: 05.04.2024

Zadavatel:

Projektant:

Uchazeč:

Realitní a stavební společnost s.r.o., Fantova 693/45, 614 00 Brno - Obí Zpracovatel:

Kód dílu - Popis

Materiál [CZK]

Montáž [CZK]

Cena celkem [CZK]

Náklady ze soupisu prací

725 120,00

92 135,00

817 255,00

SOUPIS PRACÍ

Stavba:

Stavební úpravy budovy Státního okresního archivu v Kolíně, Zahradní 278

Objekt:

D.1.4 - Technika prostředí staveb

Místo:

Datum: 05.04.2024

Zadavatel:

Projektant:

Uchazeč:

Realitní a stavební společnost s.r.o., Fantova 693/45, 614 00 Brno - Obí Zpracovatel:

PČ	Typ	Kód	Popis	MJ	Množství	J. materiál [CZK]	J. montáž [CZK]	Cena celkem [CZK]	Cenová soustava
Náklady soupisu celkem								817 255,00	
1	K		Sřešňní hlavice						
	PP		souprava větrací hlavice D110 mm, kanalizace	kus	2,000	1 288,00		2 576,00	
	PP		souprava větrací hlavice D110 mm, kanalizace						
2	K	721176103R00	Potrubí HT přípojovací D 50 x 1,8 mm	m	10,000	437,00		4 370,00	
	PP		Potrubí HT přípojovací D 50 x 1,8 mm						
3	K	721176105R00	Potrubí HT přípojovací D 110 x 2,7 mm	m	18,000	543,00		9 774,00	
	PP		Potrubí HT přípojovací D 110 x 2,7 mm						
4	K	721176115R00	Potrubí HT odpadní svislé D 110 x 2,7 mm	m	4,000	498,00		1 992,00	
	PP		Potrubí HT odpadní svislé D 110 x 2,7 mm						
5	K	721176223R00	Potrubí KG svodné (ležaté) DN 125 x 3,2 mm, splašková kanalizace	m	9,000	543,00		4 887,00	
	PP		Potrubí KG svodné (ležaté) DN 125 x 3,2 mm, splašková kanalizace						
6	K	721194105R00	Vyvedení odpadních výpustek D 50 x 1,8	kus	7,000	123,00		861,00	
	PP		Vyvedení odpadních výpustek D 50 x 1,8						
7	K	721194109R00	Vyvedení odpadních výpustek D 110 x 2,3	kus	6,000	202,00		1 212,00	
	PP		Vyvedení odpadních výpustek D 110 x 2,3						
8	K	Práce_KAN	montáž vnitřní kanalizace	soubor	1,000		7 168,00	7 168,00	
	PP		montáž vnitřní kanalizace						
9	K	722172330R00	Potrubí z PPR Instaplast, D 16x2,7 mm	m	7,000	431,00		3 017,00	
	PP		Potrubí z PPR Instaplast, D 16x2,7 mm						
10	K	722172331R00	Potrubí z PPR Instaplast, D 20x2,8 mm	m	13,000	476,00		6 188,00	
	PP		Potrubí z PPR Instaplast, D 20x2,8 mm						
11	K	722172332R00	Potrubí z PPR Instaplast, D 25x3,5 mm	m	22,000	521,00		11 462,00	
	PP		Potrubí z PPR Instaplast, D 25x3,5 mm						
12	K	722181213RT6	Izolace návleková MIRELON PRO tl. stěny 20 mm, vnitřní průměr 18 mm	m	7,000	26,00		182,00	
	PP		Izolace návleková MIRELON PRO tl. stěny 20 mm, vnitřní průměr 18 mm						
13	K	722181213RT7	Izolace návleková MIRELON PRO tl. stěny 20 mm, vnitřní průměr 22 mm	m	13,000	29,00		377,00	
	PP		Izolace návleková MIRELON PRO tl. stěny 20 mm, vnitřní průměr 22 mm						
14	K	722181213RT9	Izolace návleková MIRELON PRO tl. stěny 20 mm, vnitřní průměr 28 mm	m	22,000	31,00		682,00	
	PP		Izolace návleková MIRELON PRO tl. stěny 20 mm, vnitřní průměr 28 mm						
15	K	722237122R00	Kohout kulový, 2xvnitřní záv	kus	2,000	431,00		862,00	
	PP		Kohout kulový, 2xvnitřní záv						
16	K	722280106R00	Tlaková zkouška vodovodního potrubí DN 32	m	42,000	39,00		1 638,00	
	PP		Tlaková zkouška vodovodního potrubí DN 32						
17	K	722290234R00	Proplach a dezinfekce vodovod.potrubí DN 80	m	42,000	45,00		1 890,00	
	PP		Proplach a dezinfekce vodovod.potrubí DN 80						
18	K	Práce_TUV	nápojení TUV ve strojovně, potrubní nápojení, materiál, montáž	soubor	1,000	10 752,00		10 752,00	
	PP		nápojení TUV ve strojovně, potrubní nápojení, materiál, montáž						
19	K	TUV	Armatury, šroubení, ventily, zpětné klapky,, tlakoměr, atp.	soubor	1,000	5 936,00		5 936,00	
	PP		Armatury, šroubení, ventily, zpětné klapky,, tlakoměr, atp.						
20	K	Klozet	Klozet závěsný + sedátko, bílý	soubor	5,000	2 386,00		11 930,00	
	PP		Klozet závěsný + sedátko, bílý						
21	K	Klozet invalidn	Klozet závěsný+sedátko, bílý, invalidní	soubor	1,000	5 734,00		5 734,00	
	PP		Klozet závěsný+sedátko, bílý, invalidní						
22	K	726211321R00	Modul-WC	soubor	6,000	8 758,00		52 548,00	
	PP		Modul-WC						
23	K	725212370R00	Umyvadlo pro invalidy, se zápachovou uzávěrkou	soubor	1,000	3 158,00		3 158,00	
	PP		Umyvadlo pro invalidy, se zápachovou uzávěrkou						
24	K	725017123R00	Umyvadlo na šrouby bílé	soubor	4,000	1 355,00		5 420,00	
	PP		Umyvadlo na šrouby bílé						
25	K	725823121RT1	Baterie umyvadlová stoján. ruční, vč. otvír.odpadu, standardní	kus	5,000	1 245,00		6 225,00	
	PP		Baterie umyvadlová stoján. ruční, vč. otvír.odpadu, standardní						
26	K	725860213R00	Sífon umyvadlový HL132, DN 30, 40	kus	5,000	543,00		2 715,00	
	PP		Sífon umyvadlový HL132, DN 30, 40						
27	K	725810402R00	Ventil rohový DN15x3/4"	soubor	2,000	140,00		280,00	
	PP		Ventil rohový DN15x3/4"						
28	K	725100005RA0	Sprchová kabina, baterie, zápachová uzávěrka	soubor	1,000	15 915,00		15 915,00	
	PP		Sprchová kabina, baterie, zápachová uzávěrka						
29	K	Kas.plyn.kotel	Kaskáda dvou plynových kotlů , o celkovém výkonu 50 kW	soubor	1,000	133 380,00		133 380,00	
	PP		Kaskáda dvou plynových kotlů , o celkovém výkonu 50 kW						
30	K	Kaskádový modul	Kaskádový modul	kus	1,000	13 776,00		13 776,00	
	PP		Kaskádový modul						
31	K	hydraulické	Termohydraulický vyrovnávač dynamických tlaků, včetně sady sběrných trubek pro kaskádu 2 kotlů	soubor	1,000	20 675,00		20 675,00	
	PP		Termohydraulický vyrovnávač dynamických tlaků, včetně sady sběrných trubek pro kaskádu 2 kotlů						
32	K	Montáž kaskády	montáž kaskády kotlů	soubor	1,000		13 440,00	13 440,00	
	PP		montáž kaskády kotlů						
33	K	konstrukce kotl	konstrukce pro uchycení kotlů vč. montáže	soubor	1,000	806,00		806,00	

PČ	Typ	Kód	Popis	MJ	Množství	J. materiál [CZK]	J. montáž [CZK]	Cena celkem [CZK]	Cenová soustava
	PP		konstrukce pro uchycení kotlů vč. montáže						
34	K	Odkouření	odkouření - spalinná cesta vč. montáže	soubor	1,000	29 456,00		29 456,00	
	PP		odkouření - spalinná cesta vč. montáže						
35	K	revize spalin	revize spalinné cesty	soubor	1,000	4 704,00		4 704,00	
	PP		revize spalinné cesty						
36	K	revize plynů	revize plynového zařízení	soubor	1,000	5 712,00		5 712,00	
	PP		revize plynového zařízení						
37	K	armatury	armatury pro připojení kotlů	soubor	1,000	9 072,00		9 072,00	
	PP		armatury pro připojení kotlů						
38	K	EN100	expanzní nádoba 100l vč. montáže	kus	1,000	5 566,00		5 566,00	
	PP		expanzní nádoba 100l vč. montáže						
39	K	Neut. box	Neutralizační zařízení/box, typový kus dle výrobce plyn kotlů	kus	1,000	8 176,00		8 176,00	
	PP		Neutralizační zařízení/box, typový kus dle výrobce plyn kotlů						
40	K	odvod kondenz.	odvod kondenzátu od nových plynových kotlů	soubor	1,000	2 274,00		2 274,00	
	PP		odvod kondenzátu od nových plynových kotlů						
41	K	Potrubí CU,mont	potrubí Cu vč. montáže	soubor	1,000		12 880,00	12 880,00	
	PP		potrubí Cu vč. montáže						
42	K	práce ÚT	úprava připojení ÚT	soubor	1,000	4 032,00		4 032,00	
	PP		úprava připojení ÚT						
43	K	elektro	elektromontážní práce vč. materiálů	soubor	1,000	9 184,00		9 184,00	
	PP		elektromontážní práce vč. materiálů						
44	K	zprovoznění	uvedení kotlů do provozu autorizovaným technikem	soubor	1,000	4 256,00		4 256,00	
	PP		uvedení kotlů do provozu autorizovaným technikem						
45	K	práce plyn	úprava připojení plynu	soubor	1,000	4 032,00		4 032,00	
	PP		úprava připojení plynu						
46	K	el.zásob.160	Ohřívač vody elektrický zásobníkový , o celkovém objemu 160 l	kus	1,000	12 774,00		12 774,00	
	PP		Ohřívač vody elektrický zásobníkový , o celkovém objemu 160 l						
47	K	M-01	Montáž zásobníku teplé vody do objemu 500 litrů, Montáž elektrokotle	soubor	1,000		2 576,00	2 576,00	
	PP		Montáž zásobníku teplé vody do objemu 500 litrů, Montáž elektrokotle						
48	K	odlučovač	Magnetický odlučovač s filtrem pevných částic 1"	ks	2,000	3 376,00		6 752,00	
	PP		Magnetický odlučovač s filtrem pevných částic 1"						
49	K	KK5/4	Kulový kohout 5/4"	ks	1,000	605,00		605,00	
	PP		Kulový kohout 5/4"						
50	K	Manometr	Manometr Optiline 80mm SP, 0-4 Bar	ks	1,000	258,00		258,00	
	PP		Manometr Optiline 80mm SP, 0-4 Bar						
51	K	KK vypouštěcí	Kohout kulový plnicí a vypouštěcí 1/2"	kus	2,000	140,00		280,00	
	PP		Kohout kulový plnicí a vypouštěcí 1/2"						
52	K	AOV 3/8	Ventil odvzdušňovací automatický 3/8"	kus	3,000	330,00		990,00	
	PP		Ventil odvzdušňovací automatický 3/8"						
53	K	Potrubí CU	Šroubení, vsuvky, oblouky, T-kusy, přechodky atp.	soubor	1,000	3 584,00		3 584,00	
	PP		Šroubení, vsuvky, oblouky, T-kusy, přechodky atp.						
54	K	TZ01	Topná zkouška	soubor	1,000	2 576,00		2 576,00	
	PP		Topná zkouška						
55	K	TZ02	Tlaková zkouška	soubor	1,000	1 680,00		1 680,00	
	PP		Tlaková zkouška						
56	K	N,P,ZT	Napuštění, prop. a zkouška těsnosti	soubor	1,000	1 344,00		1 344,00	
	PP		Napuštění, prop. a zkouška těsnosti						
57	K	Ei.konvek. 500W	Elektrický nástěnný konvektor 0,5 kW	kus	3,000	3 494,00		10 482,00	
	PP		Elektrický nástěnný konvektor 0,5 kW						
58	K	Ei.konvek. 750W	Elektrický nástěnný konvektor 0,75 kW	kus	2,000	3 790,00		7 580,00	
	PP		Elektrický nástěnný konvektor 0,75 kW						
59	K	Montáž OT	Montáž, zapojení a osazení elektrických konvektorů	soubor	1,000		2 500,00	2 500,00	
	PP		Montáž, zapojení a osazení elektrických konvektorů						
60	K	PDilatace	Páska dilatační	m	150,000	31,36		4 704,00	
	PP		Páska dilatační						
61	K	Ei.podlahovka	Topná rohož podlahového vytápění	m2	120,000	750,00		90 000,00	
	PP		Topná rohož podlahového vytápění						
62	K	Montáž PDL	Montáž podlahové topení	soubor	1,000		15 000,00	15 000,00	
	PP		Montáž podlahové topení						
63	K	klim_ven_5,34W	Venkovní klimatizační jednotka, o chladícím výkonu 5,4 kW	kus	1,000	71 232,00		71 232,00	
	PP		Venkovní klimatizační jednotka, o chladícím výkonu 5,4 kW						
64	K	Klim_nást_2,0kW	Vnitřní klimatizační nástěnná jednotka vč. IR ovla, Chladicí/topný výkon:2.0 (0.6-2.7)/2.5 (0.5-3.5)kW	kus	3,000	9 408,00		28 224,00	
	PP		Vnitřní klimatizační nástěnná jednotka vč. IR ovla, Chladicí/topný výkon:2.0 (0.6-2.7)/2.5 (0.5-3.5)kW						
65	K	Chladivo R32	Vedení chladiva R32 (Cu potrubí -průměr 6/10mm), tepelná izolace, komunikace, svod kondenzátu	m	40,000	672,00		26 880,00	
	PP		Vedení chladiva R32 (Cu potrubí -průměr 6/10mm), tepelná izolace, komunikace, svod kondenzátu						
66	K	čerpadlo konden	Čerpadlo kondenzátu	ks	3,000	2 688,00		8 064,00	
	PP		Čerpadlo kondenzátu						
67	K	Montáž klimatiz	Montáž klimatizace, zprovoznění, zaregulování	soubor	1,000		24 640,00	24 640,00	
	PP		Montáž klimatizace, zprovoznění, zaregulování						
68	K	Konzole	Konzole pro ustavení venkovní jednotky	kus	1,000	560,00		560,00	
	PP		Konzole pro ustavení venkovní jednotky						
69	K	Radiální vent	Malý radiální ventilátor, do pohledu se zpětnou klapkou	kus	8,000	1 006,00		8 048,00	
	PP		Malý radiální ventilátor, do pohledu se zpětnou klapkou						
70	K	Ventilátor	Malý radiální ventilátor na stěnu	kus	1,000	1 006,00		1 006,00	
	PP		Malý radiální ventilátor na stěnu						
71	K	800614212R01	Montáž ventilátoru - potrubí do d 200mm	kus	9,000		179,00	1 611,00	
	PP		Montáž ventilátoru - potrubí do d 200mm						
72	K	SONO 100	Sonovac 25, 100 mm	m	6,000	136,00		816,00	
	PP		Sonovac 25, 100 mm						
73	K	Spiro.100	Ocelové pozinkované potrubí spiro d100 mm vč. 30%	m	12,000	217,00		2 604,00	

PČ	Typ	Kód	Popis	MJ	Množství	J. materiál [CZK]	J. montáž [CZK]	Cena celkem [CZK]	Cenová soustava
	PP		Ocelové pozinkované potrubí spiro d100 mm vč. 30%						
74	K	Zpětná klapka	Zpětná klapka d100mm	ks	4,000	258,00		1 032,00	
	PP		Zpětná klapka d100mm						
75	K	žaluzie	Protidešťová žaluzie	ks	3,000	1 084,00		3 252,00	
	PP		Protidešťová žaluzie						
76	K	VF 100mm	Hlavice výfuková velikost 100	kus	1,000	765,00		765,00	
	PP		Hlavice výfuková velikost 100						
77	K	montáž VZT	Montáž vzduchotechniky	soubor	1,000		12 320,00	12 320,00	
	PP		Montáž vzduchotechniky						
78	K	Spoj. mat	Spojovací, závěsný a montážní materiál	soubor	1,000	1 344,00		1 344,00	
	PP		Spojovací, závěsný a montážní materiál						

KRYCÍ LIST SOUPISU PRACÍ

Stavba:

Stavební úpravy budovy Státního okresního archivu v Kolíně, Zahradní 278

Objekt:

D.1.4.f - Elektroinstalace

KSO:

Místo:

Zadavatel:

Uchazeč:

Realitní a stavební společnost s.r.o., Fantova 693/45, 614 00 Brno - Obřany

Projektant:

Zpracovatel:

Poznámka:

CC-CZ:

Datum:

05.04.2024

IČ:

DIČ:

IČ:

41432037

DIČ:

CZ41432037

IČ:

DIČ:

IČ:

DIČ:

Materiál			600 288,00
Montáž			316 910,00
Cena bez DPH			917 198,00
DPH základní snižena	Základ daně 917 198,00 0,00	Sazba daně 21,00% 12,00%	Výše daně 192 611,58 0,00
Cena s DPH	v	CZK	1 109 809,58

Projektant

Zpracovatel

Datum a podpis:

Razítko

Datum a podpis:

Razítko

Objednavatel

Uchazeč

Datum a podpis:

Razítko

Datum a podpis:

Razítko

REKAPITULACE ČLENĚNÍ SOUPISU PRACÍ

Stavba:

Stavební úpravy budovy Státního okresního archivu v Kolíně, Zahradní 278

Objekt:

D.1.4.f - Elektroinstalace

Místo:

Datum: 05.04.2024

Zadavatel:

Projektant: 

Uchazeč:

Realitní a stavební společnost s.r.o., Fantova 693/45, 614 00 Brno - Obí Zpracovatel:

Kód dílu - Popis	Materiál [CZK]	Montáž [CZK]	Cena celkem [CZK]
Náklady ze soupisu prací	600 288,00	316 910,00	917 198,00
D1 - Přístroje	79 990,00	75 546,00	155 536,00
D2 - Vedení	84 400,00	109 819,00	194 219,00
D3 - Svítidla, zařízení a doplňky	268 894,00	72 389,00	341 283,00
D4 - Rozvaděče	167 004,00	31 353,00	198 357,00
D5 - Ostatní	0,00	27 803,00	27 803,00

SOUPIS PRACÍ

Stavba:

Stavební úpravy budovy Státního okresního archivu v Kolině, Zahradní 278

Objekt:

D.1.4.f - Elektroinstalace

Místo:

Datum: 05.04.2024

Zadavatel:

Projektant:

Uchazeč:

Realitní a stavební společnost s.r.o., Fantova 693/45, 614 00 Brno - Obí Zpracovatel:



PČ	Typ	Kód	Popis	MJ	Množství	J. materiál [CZK]	J. montáž [CZK]	Cena celkem [CZK]	Cenová soustava
----	-----	-----	-------	----	----------	-------------------	-----------------	-------------------	-----------------

Náklady soupisu celkem

917 198,00

D		D1		Přístroje					155 536,00
1	K	Pol36	Zásuvka jednoduchá 2P+PE	ks	72,000	165,00	159,00	23 328,00	
	PP		Zásuvka jednoduchá 2P+PE						
2	K	Pol37	Zásuvka dvojitá s natočenou dutinkou	ks	82,000	200,00	159,00	29 438,00	
	PP		Zásuvka dvojitá s natočenou dutinkou						
3	K	Pol38	Vypínač č.1	ks	25,000	178,00	159,00	8 425,00	
	PP		Vypínač č.1						
4	K	Pol39	Vypínač č.5	ks	4,000	227,00	159,00	1 544,00	
	PP		Vypínač č.5						
5	K	Pol40	Vypínač č.6	ks	18,000	186,00	159,00	6 210,00	
	PP		Vypínač č.6						
6	K	Pol41	Vypínač č.6+6	ks	20,000	289,00	159,00	8 960,00	
	PP		Vypínač č.6+6						
7	K	Pol42	Vypínač č.7	ks	16,000	237,00	159,00	6 336,00	
	PP		Vypínač č.7						
8	K	Pol43	Termostat s podlahovým čidlem	ks	8,000	1 932,00	159,00	16 728,00	
	PP		Termostat s podlahovým čidlem						
9	K	Pol44	Total stop	ks	1,000	760,00	202,00	962,00	
	PP		Total stop						
10	K	Pol45	Ovladač zapínací 1/0	ks	11,000	192,00	159,00	3 861,00	
	PP		Ovladač zapínací 1/0						
11	K	Pol46	Krabice se svorkovnicí 5p. pod omítku	ks	1,000	156,00	159,00	315,00	
	PP		Krabice se svorkovnicí 5p. pod omítku						
12	K	Pol47	Zásuvka komunikační dvojnásobná RJ45C6	ks	21,000	441,00	159,00	12 600,00	
	PP		Zásuvka komunikační dvojnásobná RJ45C6						
13	K	Pol48	Krabice přístrojová - různé druhy	ks	279,000	13,00	108,00	33 759,00	
	PP		Krabice přístrojová - různé druhy						
14	K	Pol49	Svorkovnice hlavního pospojení, podružného pospojení	ks	5,000	412,00	202,00	3 070,00	
	PP		Svorkovnice hlavního pospojení, podružného pospojení						

194 219,00

D		D2		Vedení				
15	K	Pol50	H07V-U 25 zž	m	60,000	71,00	20,00	5 460,00
	PP		H07V-U 25 zž					
16	K	Pol51	H07V-U 10 zž	m	200,000	35,00	20,00	11 000,00
	PP		H07V-U 10 zž					
17	K	Pol52	H07V-U 16 zž	m	20,000	58,00	20,00	1 560,00
	PP		H07V-U 16 zž					
18	K	Pol53	CYKY-J 3x1,5	m	440,000	15,00	34,00	21 560,00
	PP		CYKY-J 3x1,5					
19	K	Pol54	CYKY-J 3x2,5	m	780,000	25,00	34,00	46 020,00
	PP		CYKY-J 3x2,5					
20	K	Pol55	CYKY-J 5x1,5	m	700,000	25,00	40,00	45 500,00
	PP		CYKY-J 5x1,5					
21	K	Pol56	CYKY-J 5x4	m	30,000	66,00	47,00	3 390,00
	PP		CYKY-J 5x4					
22	K	Pol57	CYKY-J 5x10	m	60,000	158,00	54,00	12 720,00
	PP		CYKY-J 5x10					
23	K	Pol58	CYKY-J 4x25	m	20,000	354,00	67,00	8 420,00
	PP		CYKY-J 4x25					
24	K	Pol59	UTP Cat.6	m	600,000	12,00	34,00	27 600,00
	PP		UTP Cat.6					
25	K	Pol60	Trubka ohebná Ø25 mm	m	330,000	8,00	25,30	10 989,00
	PP		Trubka ohebná Ø25 mm					

341 283,00

D		D3		Svítlidla, zařízení a doplňky				
26	K	Pol61	Odtahový ventilátor	ks	9,000	888,00	471,00	12 231,00
	PP		Odtahový ventilátor					
27	K	Pol62	Označení svítidla A1	ks	4,000	1 525,00	470,00	7 980,00
	PP		Označení svítidla A1					
28	K	Pol63	Označení svítidla A2	ks	24,000	1 926,00	470,00	57 504,00
	PP		Označení svítidla A2					
29	K	Pol64	Označení svítidla A3	ks	20,000	1 926,00	470,00	47 920,00
	PP		Označení svítidla A3					
30	K	Pol65	Označení svítidla A4	ks	8,000	2 119,00	470,00	20 712,00
	PP		Označení svítidla A4					
31	K	Pol66	Označení svítidla B1	ks	3,000	898,00	470,00	4 104,00
	PP		Označení svítidla B1					
32	K	Pol67	Označení svítidla B2	ks	10,000	980,00	470,00	14 500,00
	PP		Označení svítidla B2					
33	K	Pol68	Označení svítidla B3	ks	13,000	1 776,00	470,00	29 198,00
	PP		Označení svítidla B3					
34	K	Pol69	Označení svítidla C1	ks	7,000	513,00	470,00	6 881,00

PČ	Typ	Kód	Popis	MJ	Množství	J. materiál [CZK]	J. montáž [CZK]	Cena celkem [CZK]	Cenová soustava
	PP		Označení svítidla C1						
35	K	Pol70	Označení svítidla C2	ks	6,000	596,00	470,00	6 396,00	
	PP		Označení svítidla C2						
36	K	Pol71	Označení svítidla D1	ks	4,000	1 033,00	470,00	6 012,00	
	PP		Označení svítidla D1						
37	K	Pol72	Označení svítidla D2	ks	2,000	820,00	470,00	2 580,00	
	PP		Označení svítidla D2						
38	K	Pol73	Označení svítidla E1	ks	7,000	3 032,00	470,00	24 514,00	
	PP		Označení svítidla E1						
39	K	Pol74	Nouzové osvětlení	ks	37,000	2 253,00	470,00	100 751,00	
	PP		Nouzové osvětlení						
	D	D4	Rozvaděče					198 357,00	
40	K	Pol75	Rack 19" 6U hloubky 300mm	ks	1,000	3 616,00	672,00	4 288,00	
	PP		Rack 19" 6U hloubky 300mm						
41	K	Pol76	Rozvaděče RH,R1,R2 a R3	kpl	1,000	163 388,00	30 681,00	194 069,00	
	PP		Rozvaděče RH,R1,R2 a R3						
	D	D5	Ostatní					27 803,00	
42	K	Pol77	Revize elektroinstalace		1,000		10 618,00	10 618,00	
	PP		Revize elektroinstalace						
43	K	Pol78	Revize ochrany před bleskem		1,000		6 500,00	6 500,00	
	PP		Revize ochrany před bleskem						
44	K	Pol79	Koordináční činnost		1,000		2 621,00	2 621,00	
	PP		Koordináční činnost						
45	K	Pol80	Přesun materiálu		1,000		3 360,00	3 360,00	
	PP		Přesun materiálu						
46	K	Pol81	Stavební přípomoc		1,000		4 704,00	4 704,00	
	PP		Stavební přípomoc						