

**Dodatek č. 20
ke smlouvě o dílo**

Číslo základní smlouvy objednatele: 37/2005

Číslo základní smlouvy zhotovitele: 124/05

(dále jen „Smlouva“)

ve znění dodatku č. 1 až 19

uzavřené dne 31.10.2005

**podle § 536 a násl. zákona č. 513/1991 Sb. Obchodního zákoníku, ve znění pozdějších předpisů,
mezi následujícími smluvními stranami:**

Objednatel:

Krajská správa a údržba silnic Středočeského kraje, příspěvková organizace,

se sídlem: 150 21 Praha 5, Zborovská 11,

IČ: 00066001,

DIČ: CZ00066001,

bankovní spojení: 7730161/0100,

zastoupena: panem Ing. Alešem Čermákem, Ph.D., MBA, ředitelem organizace,

dále jen „objednatel“,

a zhotovitel:

BES s. r. o.,

IČ: 43792553,

DIČ: CZ43792553,

se sídlem: 256 17 Benešov, Sukova 625.

zapsána v obchodním rejstříku vedeném u Městského soudu v Praze, oddíl C, vložka 7496,

dále jen „zhotovitel“.

uzavírají v souladu s článkem XII. odstavec 2 a ve spojitosti s článkem IV.

odstavec 4 Smlouvy tento dodatek č. 20 ze dne 1.4.2024.

I.

1. Tímto dodatkem se upravují měrné ceny činností (bez DPH) uvedené v příloze č. 2 Smlouvy o míru inflace, vyjádřenou přírůstkem průměrného indexu cen stavebních prací a stavebních objektů mezi dvěma předchozími kalendářními roky, za období od 1. dubna 2023 do 31. března 2024, dle oficiální statistiky Českého statistického úřadu.

II.

1. Znění Přílohy č. 2 ke Smlouvě se ruší a nahrazuje se zněním uvedeným v příloze tohoto dodatku.
2. Znění Přílohy č. 4 ke Smlouvě „Oprávnění zástupci“, se ruší a nahrazuje se zněním uvedeným v příloze tohoto dodatku.

III.

1. Ostatní ujednání Smlouvy zůstávají beze změn.

IV.

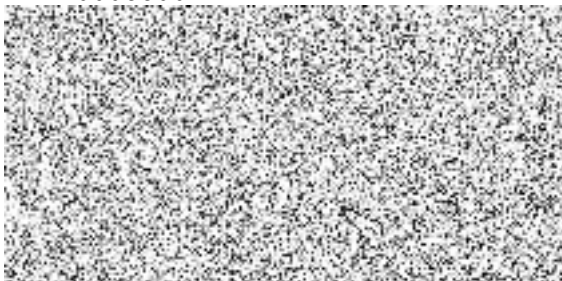
1. Tento dodatek č. 20 je vyhotoven a uzavřen elektronicky.
2. Veškeré změny tohoto dodatku lze činit pouze písemnou formou předem odsouhlasenou zástupci obou smluvních stran.
3. Tento dodatek nabývá platnosti dnem podpisu obou smluvních stran, s účinností od dne 1. 4.2024.
4. Smluvní strany prohlašují, že tento dodatek byl sepsán podle jejich pravé a svobodné vůle, určitě, vážně a srozumitelně, a že nebyl uzavřen v tísní ani za nápadně nevýhodných podmínek. Na důkaz tohoto a svého souhlasu s jeho obsahem připojují své podpisy.

Přílohy: Přehled činností zimní a letní údržby silnic II. a III. třídy
Oprávnění zástupci smluvních stran

V Praze dne 1.4.2024

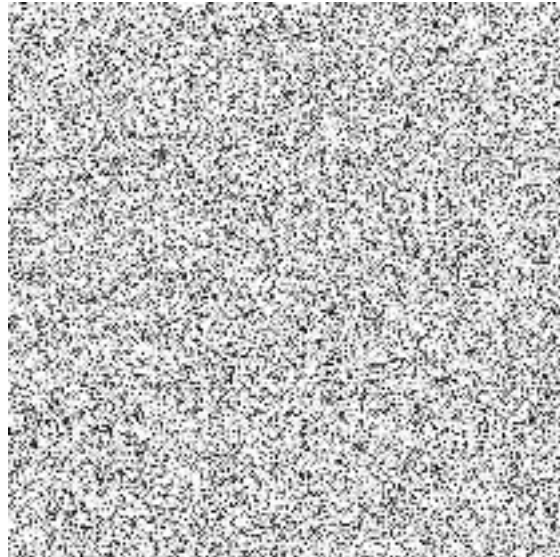
Objednatel:

Krajská správa a údržba silnic Středočeského kraje, příspěvková organizace
IČ: 00066001



Zhotovitel:

BES s. r. o.
IČ: 43792553



Rozdělovník:

- 1 x zhotovitel
- 1 x KSÚSSK - registr smluv
- cestmistr CMS Benešov
- vedoucí provozu oblasti Benešov

Příloha č. 2 ke Smlouvě na zadání činnosti střediska Benešov

			Cena za MJ bez DPH
NS			
11110	Posyp vozovek inertním materiálem - škvára	km	341,12
11110	Posyp vozovek inertním materiálem - drť	km	409,33
11210	Posyp vozovek chemickým materiálem	km	554,31
11230	Posyp vozovek chemickým materiálem se zkrápěním	km	569,65
11320	Posyp vozovek inertním materiálem + pluhování	km	496,98
11810	Kontrolní jízdy osobním automobilem	km	17,05
11720	Kontrolní jízdy sypačem	km	59,70
12110	Odstraňování sněhu předsazenou radlicí	km	150,09
12120	Odstraňování sněhu traktorovou radlicí (GPS)	h	1 102,15
12210	Odstraňování sněhu frézami	h	3 070,01
12310	Odstraňování sněhu šípovými pluhy	km	136,44
13410	Dispečerská služba	h	596,95
13420	Pohotovost pracovníků na pracovišti	h	375,22
13430	Pohotovost pracovníků domácí	h	150,09
0	Pohotovost radliček	h	150,09
16110	Organizační příprava	h	341,12
16210	Zásněžky - postavení, stažení zásněžek	m	34,11
16210	Zásněžky - dodávka nových zásněžek	ks	289,94
16310	Sněhové tyče a značky - postavení a stažení	ks	42,64
16310	Sněhové tyče a značky - dodávky nových	ks	252,43
16410	Činnosti jinde nezahrnuté (ujetá vrstva a námrazky)	h	1 790,84
17110	Úklid po zimě - samosběr	km	9 210,06
17110	Úklid po zimě - traktorovým zametačem	km	5 628,36
11211	Posyp vozovek chemickým materiálem + pluhování	km	657,79
11231	Posyp vozovek chemickým materiálem se zkrápěním+pluhování	km	687,01
20110	Čištění vozovek metením strojně traktorovým zametačem	m2	1,88
20111	Čištění vozovek metením strojně samosběrem	m2	3,07
20121	Čištění vozovek splachováním strojně	m2	1,62
20140	Čištění vozovek odkopem - vrstva do 5 cm - ručně	m2	11,94
20150	Čištění vozovek od nánosů - strojně	m2	35,82
20197	Neodkladné zásahy -dopravné osobním vozidlem	km	17,05
20197	Neodkladné zásahy -dopravné technologickým vozidlem	km	34,11
20197	Neodkladné zásahy -dopravné nákladním vozidlem	km	51,16
20197	Neodkladné zásahy -pronájem SDZ	ks/den	20,47
20197	Neodkladné zásahy -práce při výkonu	hod	341,12
20198	Doprava a poplatek za skládkování dopravné m3 do 1km	m3	102,34
20198	Doprava a poplatek za skládkování dopravné m3 do 2km	m3	136,44
20198	Doprava a poplatek za skládkování dopravné m3 do 3km	m3	160,32
20198	Doprava a poplatek za skládkování dopravné m3 do 4km	m3	179,09

20198	Doprava a poplatek za skládkování dopravné m3 do 5km	m3	201,25
20198	Doprava a poplatek za skládkování dopravné m3 do 6km	m3	225,13
20198	Doprava a poplatek za skládkování dopravné m3 do 7km	m3	247,30
20198	Doprava a poplatek za skládkování dopravné m3 do 8km	m3	269,48
20198	Doprava a poplatek za skládkování dopravné m3 do 9km	m3	291,65
20198	Doprava a poplatek za skládkování dopravné m3 do 10km	m3	313,82
20198	Doprava a poplatek za skládkování dopravné m3 za každý další km	m3	25,59
20198	Doprava a poplatek za skládkování - skládkovné	t	255,83
20297	Zabezpečení pracoviště (světelná šipka, souprava světel, kužely)	h	170,55
21110	Letní pohoz (0.5 - 1 kg / m2)	m2	3,41
21310	Kalový zákryt "Slurry seal" 4 mm	m2	42,64
21320	Kalový zákryt "Slurry seal" 6 mm	m2	51,16
21425	Nátěr ze silničního asfaltu 1.50 kg/m2	m2	47,76
21445	Nátěr z asfaltové emulze 1.60 kg/m2	m2	57,99
21455	Nátěr z modifikované emulze 1.60 kg/m2	m2	61,40
21499	Řízení provozu a dozor	h	506,55
21511	Vysprávký výtlučků asfaltovou emulzí a kamenivem	t	5 543,09
21512	Vysprávký výtlučků asfaltovou emulzí a kamenivem do uprav. výtlučků	t	6 736,98
21518	Vysprávký výtlučků s použitím turbomechanizmů	t	5 611,31
21599	Řízení provozu a dozor	h	506,55
21711	Vysprávký výtlučků asfaltovou směsí za horka do upravených výtlučků	t	7 811,49
21712	Vysprávký výtlučků asfaltovou směsí za horka	t	5 457,81
21713	Vysprávký výtlučků asfaltovou směsí za studena	t	22 172,35
21716	Vysprávký zařízením k rozprostření asfaltové směsi	t	4 092,86
21799	Řízení provozu a dozor	h	506,55
21810	Hutněné asfaltové vrstvy - velkoplošné - vyrovnávka	t	3 800,51
21811	Středně a velkoplošné úpravy asfaltových vrstev 20-100 m2, tl. 4cm	m2	606,62
21812	Středně a velkoplošné úpravy asfaltových vrstev 100-500 m2, tl. 4cm	m2	460,44
21813	Středně a velkoplošné úpravy asfaltových vrstev 500-1000 m2, tl. 4cm	m2	343,51
21814	Středně a velkoplošné úpravy asfaltových vrstev 1000-10000 m2, tl. 4cm	m2	299,65
21815	Středně a velkoplošné úpravy asfaltových vrstev nad 10000 m2, tl. 4cm	m2	270,42
21816	Středně a velkoplošné úpravy asfaltových vrstev 20-100 m2, tl. 5cm	m2	672,39
21817	Středně a velkoplošné úpravy asfaltových vrstev 100-500 m2, tl. 5cm	m2	526,22
21818	Středně a velkoplošné úpravy asfaltových vrstev 500-1000 m2, tl. 5cm	m2	409,28
21819	Středně a velkoplošné úpravy asfaltových vrstev 1000-10000 m2, tl. 5cm	m2	365,44
21820	Středně a velkoplošné úpravy asfaltových vrstev nad 10000 m2, tl. 5cm	m2	336,20
21821	+ - 1 cm asfaltové vrstvy	m2	65,78
21825	Diagnostický průzkum	km	42 390,27
21830	Sanace konstrukčních vrstev od 500 do 3000 m2 - 15 cm	m2	504,30
21831	Sanace konstrukčních vrstev od 500 do 3000 m2 - 18 cm	m2	596,76
21832	Sanace konstrukčních vrstev od 500 do 3000 m2 - 20 cm	m2	655,58
21833	Sanace konstrukčních vrstev od 500 do 3000 m2 - 22 cm	m2	722,83
21844	Sanace konstrukčních vrstev od 500 do 3000 m2 - 25 cm	m2	806,88

21845	Sanace konstrukčních vrstev nad 3000 m2 - 15 cm	m2	438,52
21846	Sanace konstrukčních vrstev nad 3000 m2 - 18 cm	m2	518,92
21847	Sanace konstrukčních vrstev nad 3000 m2 - 20 cm	m2	570,08
21848	Sanace konstrukčních vrstev nad 3000 m2 - 22 cm	m2	628,55
21849	Sanace konstrukčních vrstev nad 3000 m2 - 25 cm	m2	701,63
22323	Podsypná vrstva ze štěrkopísků - tl. 15 cm	m2	255,83
22331	Podklad z kameniva obal. asfaltem - tl. 5 cm	m2	341,12
22342	Podkladní vrstva ze štěrku - tl. 10 cm	m2	136,44
22362	Spojovací postřik z asfaltové emulze do 0.8 kg/m2	m2	17,05
22613	Frézování ploch do hloubky 4 cm	m2	119,39
22615	Frézování ploch do hloubky 6 cm	m2	170,55
22699	Řízení provozu a dozor	h	506,55
22712	Odstr. asfaltového krytu tl. do 10 cm při opravách výtluků	m2	341,12
22799	Řízení provozu a dozor	h	506,55
22811	Řezání asfaltového krytu vozovky hloubky do 5 cm	bm	204,67
22812	Řezání asfaltového krytu vozovky hloubky 5 - 10 cm	bm	255,83
22817	Frézování spár a prasklin	bm	47,76
22831	Zalévání spár asfaltovou zálivkou	bm	98,92
22899	Řízení provozu a dozor	h	506,55
22910	Naložení na nákladní automobil a odvoz	t	511,67
22911	Ruční nakládání	t	341,12
22998	Doprava a poplatek za skládkování dopravné m3 do 1km	m3	102,34
22998	Doprava a poplatek za skládkování dopravné m3 do 2km	m3	136,44
22998	Doprava a poplatek za skládkování dopravné m3 do 3km	m3	160,32
22998	Doprava a poplatek za skládkování dopravné m3 do 4km	m3	179,09
22998	Doprava a poplatek za skládkování dopravné m3 do 5km	m3	201,25
22998	Doprava a poplatek za skládkování dopravné m3 do 6km	m3	225,13
22998	Doprava a poplatek za skládkování dopravné m3 do 7km	m3	247,30
22998	Doprava a poplatek za skládkování dopravné m3 do 8km	m3	269,48
22998	Doprava a poplatek za skládkování dopravné m3 do 9km	m3	291,65
22998	Doprava a poplatek za skládkování dopravné m3 do 10km	m3	313,82
22998	Doprava a poplatek za skládkování dopravné m3 za každý další km	m3	25,59
22998	Doprava a poplatek za skládkování - skládkovné	t	767,50
23120	Dlažba z kostek drobných	m2	1 040,39
23420	Rozebrání dlažby z kostek drobných	m2	250,72
23099	Řízení provozu a dozor	h	506,55
31110	Čištění SDZ mytím strojně	ks	64,81
31120	Čištění SDZ mytím ručně	ks	121,10
31210	Nátěr rubu SDZ včetně stojanu	ks	310,41
31220	Nátěr rubu SDZ včetně očištění	ks	218,31
31230	Nátěr stojanu SDZ včetně očištění	ks	201,25
31335	Výměna SDZ na původním stojanu	ks	426,39
31335	Výměna SDZ - kulatá značka - typ B	ks	1 669,74

31335	Výměna SDZ - trojúhelník - typ A	ks	1 396,18
31335	Výměna SDZ - dodatková tabule - typ E2	ks	486,08
31335	Výměna SDZ - směrová šipka 1ř. - typ IS 3a	ks	1 374,05
31335	Výměna SDZ - směrová šipka 2ř. - typ IS 3b	ks	1 788,10
31335	Výměna SDZ - místní tabule - typ IS 12	ks	1 522,21
31335	Výměna SDZ - tabule - typ IP 14	ks	413,61
31335	Výměna SDZ - tabule - typ IP 16	ks	430,66
31350	Narovnání stojanu SDZ	ks	289,94
31360	Vyrovnání SDZ	ks	255,83
31635	Zřizování SDZ včetně stojanu a patky (dodávka práce)	ks	2 063,73
31635	Zřizování SDZ - kulatá značka - typ B	ks	1 669,74
31635	Zřizování SDZ - trojúhelník - typ A	ks	1 396,18
31635	Zřizování SDZ - dodatková tabule - typ E2	ks	486,08
31635	Zřizování SDZ - směrová šipka 1ř. - typ IS 3a	ks	1 374,05
31635	Zřizování SDZ - směrová šipka 2ř. - typ IS 3b	ks	1 788,10
31635	Zřizování SDZ - místní tabule - typ IS 12	ks	1 522,21
31635	Zřizování SDZ - tabule - typ IP 14	ks	413,61
31635	Zřizování SDZ - tabule - typ IP 16	ks	430,66
31810	Oprava stojanu SDZ s výměnou patky	ks	1 159,78
31910	Likvidace SDZ	ks	426,39
32110	Mytí velkoplošných značek strojně	m2	46,05
32220	Nátěr rubu velkoplošné značky	m2	249,01
32230	Nátěr nosné konstrukce velkoplošné DZ	m2	307,00
32325	Výměna velkoplošné DZ na původní konstrukci	m2	6 975,76
32525	Osazení velkoplošné DZ včetně nosné konstrukce	m2	11 768,40
32580	Likvidace velkoplošné DZ včetně nosné konstrukce	m2	614,01
36710	Vodorovné dopravní značky plošné - zřízení	m2	238,78
36712	Vodorovné dopravní značky plošné s balotinou- zřízení	m2	247,30
36720	Vodorovné dopravní značky plošné - obnova	m2	230,25
36722	Vodorovné dopravní značky plošné s balotinou- obnova	m2	238,78
36740	Vodorovné dopravní značky plošné z plastů	m2	682,22
36799	Řízení provozu a dozor	h	506,55
37710	VDZ - dělicí čáry 12 cm - zřízení včetně předznačení	bm	18,76
37712	VDZ - dělicí čáry 12 cm s balotinou - zřízení vč. předznačení	bm	20,47
37720	VDZ - dělicí čáry 12 cm - obnova	bm	17,05
37722	VDZ - dělicí čáry 12 cm s balotinou - obnova	bm	20,47
37799	Řízení provozu	h	506,55
38710	VDZ - vodící proužky 25 cm - zřízení vč. předznačení	bm	34,11
38712	VDZ - vodící proužky 25 cm s balotinou - zřízení vč. předznačení	bm	40,93
38720	VDZ - vodící proužky 25 cm - obnova	bm	37,53
38722	VDZ - vodící proužky 25 cm s balotinou - obnova	bm	37,53
38799	Řízení provozu	h	506,55
38910	Odstranění vodorovných dopravních značek frézováním	m2	511,67

41110	Čištění svodidel mytím strojně	bm	9,89
41210	Nátěr svodidel s očištěním - stříkáním	bm	255,83
41220	Nátěr svodidel s očištěním - štětcem	bm	272,89
41310	Ocelová svodidla - zřízení souvisle	bm	1 961,39
41320	Ocelová svodidla - zřízení jednotlivě	bm	2 293,99
41410	Ocelová svodidla - opravy, rovnání	bm	596,95
41420	Ocelová svodidla - opravy s dodáním nové svodnice	bm	1 347,40
41910	Ocelová svodidla - likvidace	bm	392,28
42210	Nátěr zábradlí včetně očištění	bm	238,78
42310	Osazení zábradlí včetně dodání	bm	2 089,32
42910	Zábradlí - likvidace	bm	409,33
44110	Nástavce na svodidla - čištění	ks	25,59
44310	Nástavce na svodidla - zřízení	ks	409,33
44410	Nástavce na svodidla z PE - rovnání	ks	68,23
44510	Nástavce na svodidla - výměna 1 odrazky	ks	119,39
44910	Nástavce na svodidla - demontáž	ks	93,80
45110	Směrové sloupky - čištění strojně	ks	59,70
45120	Směrové sloupky - čištění ručně	ks	49,47
45310	Směrové sloupky - zřízení	ks	412,75
45321	Směrové sloupky dělené - zřízení s obetonováním patky	ks	614,01
45330	Směrové sloupky - znovuosazení	ks	76,75
45410	Směrové sloupky - vyrovnání	ks	63,10
45510	Směrové sloupky - výměna 1 odrazky	ks	119,39
46210	Bílení stromu	ks	144,98
46720	Směr. tabule s el. zařízením (dodávka ráce)	sada/den	852,79
46720	Směr. tabule s el. zařízením nájem za sadu pěti tabulí	sada/den	341,12
46720	Směr. tabule s el. zařízením nájem za sadu deseti tabulí	sada/den	511,67
46910	Odrazník 30 x 30 - likvidace	ks	451,97
46920	Směr. sloupek 15 x 15 - likvidace	ks	204,67
46998	Doprava a poplatek za skládkování dopravné m3 do 1km	m3	102,34
46998	Doprava a poplatek za skládkování dopravné m3 do 2km	m3	136,44
46998	Doprava a poplatek za skládkování dopravné m3 do 3km	m3	160,32
46998	Doprava a poplatek za skládkování dopravné m3 do 4km	m3	179,09
46998	Doprava a poplatek za skládkování dopravné m3 do 5km	m3	201,25
46998	Doprava a poplatek za skládkování dopravné m3 do 6km	m3	225,13
46998	Doprava a poplatek za skládkování dopravné m3 do 7km	m3	247,30
46998	Doprava a poplatek za skládkování dopravné m3 do 8km	m3	269,48
46998	Doprava a poplatek za skládkování dopravné m3 do 9km	m3	291,65
46998	Doprava a poplatek za skládkování dopravné m3 do 10km	m3	313,82
46998	Doprava a poplatek za skládkování dopravné m3 za každý další km	m3	25,59
46998	Doprava a poplatek za skládkování - skládkovné	t	596,95
48310	Dopravní zrcadlo - zřízení (dodávka práce)	ks	4 093,35
48310	Dopravní zrcadlo - kulaté zrcadlo o průměru 900 mm	ks	13 473,96

48310	Dopravní zrcadlo - obdélníkové zrcadlo 800 x 1000 mm	ks	19 443,45
48410	Dopravní zrcadlo - rovnání stojanu	ks	1 006,28
48510	Dopravní zrcadlo - výměna skla (dodávka práce)	ks	1 705,56
48510	Dopravní zrcadlo - zrcadlo o průměru 1200 mm	ks	2 899,46
48910	Dopravní zrcadlo - odstranění	ks	852,79
51110	Krajnice zpevněná - čištění strojní	m2	1,92
51310	Krajnice nezpevněná - seřezávání s odhozem do příkopu	m2	4,84
51321	Krajnice nezpevněná - seřezávání s naložením materiálu	m2	39,22
51398	Doprava a poplatek za skládkování dopravné m3 do 1km	m3	102,34
51398	Doprava a poplatek za skládkování dopravné m3 do 2km	m3	136,44
51398	Doprava a poplatek za skládkování dopravné m3 do 3km	m3	160,32
51398	Doprava a poplatek za skládkování dopravné m3 do 4km	m3	179,09
51398	Doprava a poplatek za skládkování dopravné m3 do 5km	m3	201,25
51398	Doprava a poplatek za skládkování dopravné m3 do 6km	m3	225,13
51398	Doprava a poplatek za skládkování dopravné m3 do 7km	m3	247,30
51398	Doprava a poplatek za skládkování dopravné m3 do 8km	m3	269,48
51398	Doprava a poplatek za skládkování dopravné m3 do 9km	m3	291,65
51398	Doprava a poplatek za skládkování dopravné m3 do 10km	m3	313,82
51398	Doprava a poplatek za skládkování dopravné m3 za každý další km	m3	25,59
51398	Doprava a poplatek za skládkování - skládkovné	t	255,83
51710	Krajnice nezpevněná - zřízení - štěrkopísek tl. 8 cm	m2	313,82
51720	Krajnice nezpevněná - zřízení - štěrkodrt tl. 8 cm	m2	289,94
51730	Svahování	m2	170,55
51799	Řízení provozu	h	506,55
52097	Čištění příkopů od odpadků ručně	h	443,45
52110	Čištění příkopů strojně - příkopovou frézou	bm	18,76
52220	Hloubení příkopů strojně - do 0.5 m3/m	bm	83,57
52298	Doprava a poplatek za skládkování dopravné m3 do 1km	m3	102,34
52298	Doprava a poplatek za skládkování dopravné m3 do 2km	m3	136,44
52298	Doprava a poplatek za skládkování dopravné m3 do 3km	m3	160,32
52298	Doprava a poplatek za skládkování dopravné m3 do 4km	m3	179,09
52298	Doprava a poplatek za skládkování dopravné m3 do 5km	m3	201,25
52298	Doprava a poplatek za skládkování dopravné m3 do 6km	m3	225,13
52298	Doprava a poplatek za skládkování dopravné m3 do 7km	m3	247,30
52298	Doprava a poplatek za skládkování dopravné m3 do 8km	m3	269,48
52298	Doprava a poplatek za skládkování dopravné m3 do 9km	m3	291,65
52298	Doprava a poplatek za skládkování dopravné m3 do 10km	m3	313,82
52298	Doprava a poplatek za skládkování dopravné m3 za každý další km	m3	25,59
52298	Doprava a poplatek za skládkování - skládkovné	t	255,83
52299	Řízení provozu	h	506,55
53121	Rigoly - čištění nánosů tl. 10cm - ručně	bm	42,64
53122	Rigoly - čištění nánosů tl. 10cm - strojně	bm	37,53
53198	Doprava a poplatek za skládkování dopravné m3 do 1km	m3	102,34

53198	Doprava a poplatek za skládkování dopravné m3 do 2km	m3	136,44
53198	Doprava a poplatek za skládkování dopravné m3 do 3km	m3	160,32
53198	Doprava a poplatek za skládkování dopravné m3 do 4km	m3	179,09
53198	Doprava a poplatek za skládkování dopravné m3 do 5km	m3	201,25
53198	Doprava a poplatek za skládkování dopravné m3 do 6km	m3	225,13
53198	Doprava a poplatek za skládkování dopravné m3 do 7km	m3	247,30
53198	Doprava a poplatek za skládkování dopravné m3 do 8km	m3	269,48
53198	Doprava a poplatek za skládkování dopravné m3 do 9km	m3	291,65
53198	Doprava a poplatek za skládkování dopravné m3 do 10km	m3	313,82
53198	Doprava a poplatek za skládkování dopravné m3 za každý další km	m3	25,59
53198	Doprava a poplatek za skládkování - skládkovné	t	255,83
53710	Zřízení dlážděného rigolu	m2	1 424,15
55110	Propustek - průměr 50 - 120 cm - čištění	bm	426,39
55130	Propustek - průměr do 50 cm - čištění	bm	359,88
55140	Propustek - průměr nad 120 cm - čištění	bm	639,59
55198	Doprava a poplatek za skládkování dopravné m3 do 1km	m3	102,34
55198	Doprava a poplatek za skládkování dopravné m3 do 2km	m3	136,44
55198	Doprava a poplatek za skládkování dopravné m3 do 3km	m3	160,32
55198	Doprava a poplatek za skládkování dopravné m3 do 4km	m3	179,09
55198	Doprava a poplatek za skládkování dopravné m3 do 5km	m3	201,25
55198	Doprava a poplatek za skládkování dopravné m3 do 6km	m3	225,13
55198	Doprava a poplatek za skládkování dopravné m3 do 7km	m3	247,30
55198	Doprava a poplatek za skládkování dopravné m3 do 8km	m3	269,48
55198	Doprava a poplatek za skládkování dopravné m3 do 9km	m3	291,65
55198	Doprava a poplatek za skládkování dopravné m3 do 10km	m3	313,82
55198	Doprava a poplatek za skládkování dopravné m3 za každý další km	m3	25,59
55198	Doprava a poplatek za skládkování - skládkovné	t	511,67
55610	Zemní práce - těžení	m3	358,17
55620	Zemní práce - přesun	m3	346,23
55630	Zemní práce - uložení	m3	153,50
56110	Silniční kanalizace - čištění	bm	204,67
58121	Vpustě silně znečištěné - čištění ruční	ks	938,06
58122	Vpustě silně znečištěné - čištění strojní	ks	1 057,45
58141	Revizní šachty silně znečištěné - čištění ruční	ks	938,06
58142	Revizní šachty silně znečištěné - čištění strojní	ks	1 057,45
59410	Silniční obruby - oprava	bm	416,16
59710	Silniční obruby - zřízení	bm	665,17
59910	Silniční obruby - rozebrání	bm	272,89
81010	Štěpkování	h	1 637,34
81020	Likvidace polomů	h	511,67
81030	Zpracování odpadového dřeva	h	443,45
81097	Odvoz štěpků, stromů, větví a keřů	km	170,55
81099	Řízení provozu	h	506,55

82110	Vysazování včetně kůlu a chrániče	ks	426,39
82111	Vysazování stromů včetně kůlů a chrániče	ks	3 386,84
82210	Údržba - zalévání	ks	51,16
82310	Řez a průklest ze země	ks	349,64
82320	Řez a průklest ve výškách	ks	556,02
82397	Použití vysokozdvížné plošiny	h	1 279,17
82410	Ochrana proti škůdcům - osazení chráničů	ks	85,28
82420	Ochrana proti škůdcům - postřiky	ks	71,63
82497	Ochrana proti škůdcům - likvidace napadeného listí	h	375,22
82830	Likvidace pařezů - do průměru 500 mm	ks	1 176,84
82840	Likvidace pařezů - nad průměr 500 mm	ks	5 611,31
82920	Kácení včetně odvětvení - do průměru 300 mm	ks	835,73
82930	Kácení včetně odvětvení - průměr 300 - 500 mm	ks	8 357,27
82940	Kácení včetně odvětvení - průměr nad 500 mm	ks	14 838,42
82999	Řízení provozu	h	506,55
83110	Vysazování keřů do jamek	m2	47,76
83210	Údržba keřů - zalévání	m2	17,05
83310	Keře - průklest	m2	54,58
83910	Keře - likvidace řezáním	m2	32,41
83920	Keře - likvidace vytrháváním	m2	63,10
84110	Zakládání travních porostů	m2	30,70
84810	Kosení travních porostů strojně	m2	1,36
84820	Kosení travních porostů strojně pod svodidly	m2	2,73
84840	Kosení travních porostů ručně křovinořezy kolem překážek	m2	6,99
84850	Ošetření travních porostů chemickými prostředky	m2	2,30
91520	Sčítání dopravy ve všední dny	h	375,22
91910	Pohotovost na pracovišti	h	375,22
91920	Pohotovost domácí	h	150,09

Praxe dne 1.4.2024

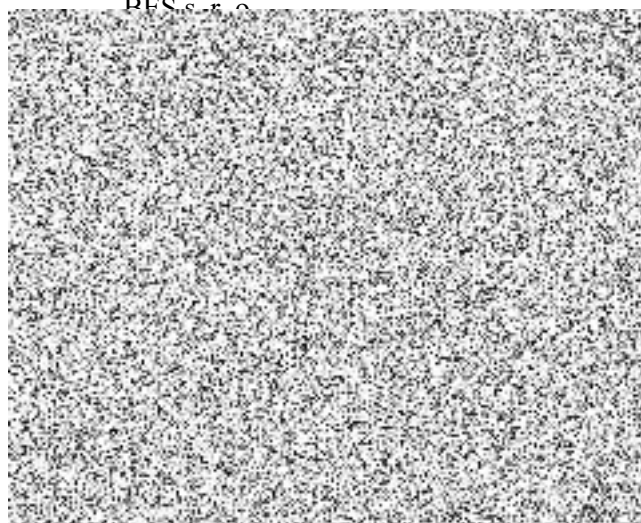
Objednatel:

Krajská správa a údržba silnic
Středočeského kraje, příspěvková organizace













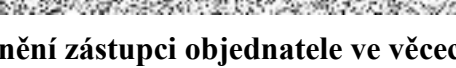

Zhotovitel:

PES s.r.o.





Oprávnění zástupci smluvních stran





1. Oprávnění zástupci objednatele při objednání jednotlivých činností díla, kontroly plnění díla a převzetí díla ve věcech technických jsou:

Funkce:		Příjmení a jméno:	
Funkce:		Příjmení a jméno:	
Funkce:		Příjmení a jméno:	
Funkce:		Příjmení a jméno:	
Funkce:		Příjmení a jméno:	
2. Funkce:		Příjmení a jméno:	





3. Oprávnění zástupci objednatele ve věcech smluvních jsou:

Funkce:		Příjmení a jméno:	
---------	---	-------------------	---

4. Oprávnění zástupci zhotovitele při řízení provádění díla, kontroly plnění a předávání díla ve věcech technických jsou:

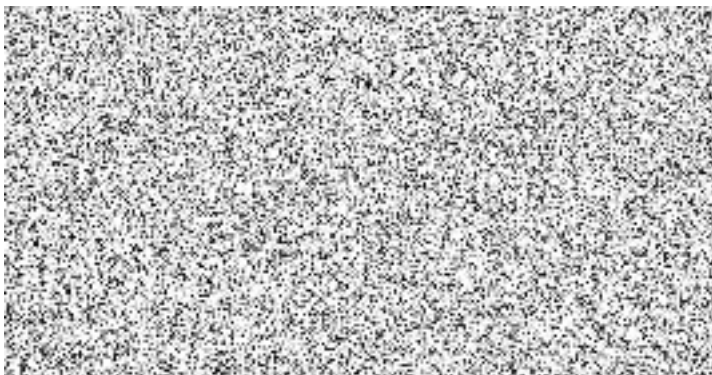
Funkce:		Příjmení a jméno:	
Funkce:		Příjmení a jméno:	

5. Oprávnění zástupci zhotovitele ve věcech smluvních jsou:

Funkce:		Příjmení a jméno:	
Funkce:		Příjmení a jméno:	

V Praze dne 1. 4. 2024

Objednatel:



Zhotovitel:

BES s. r. o.

