

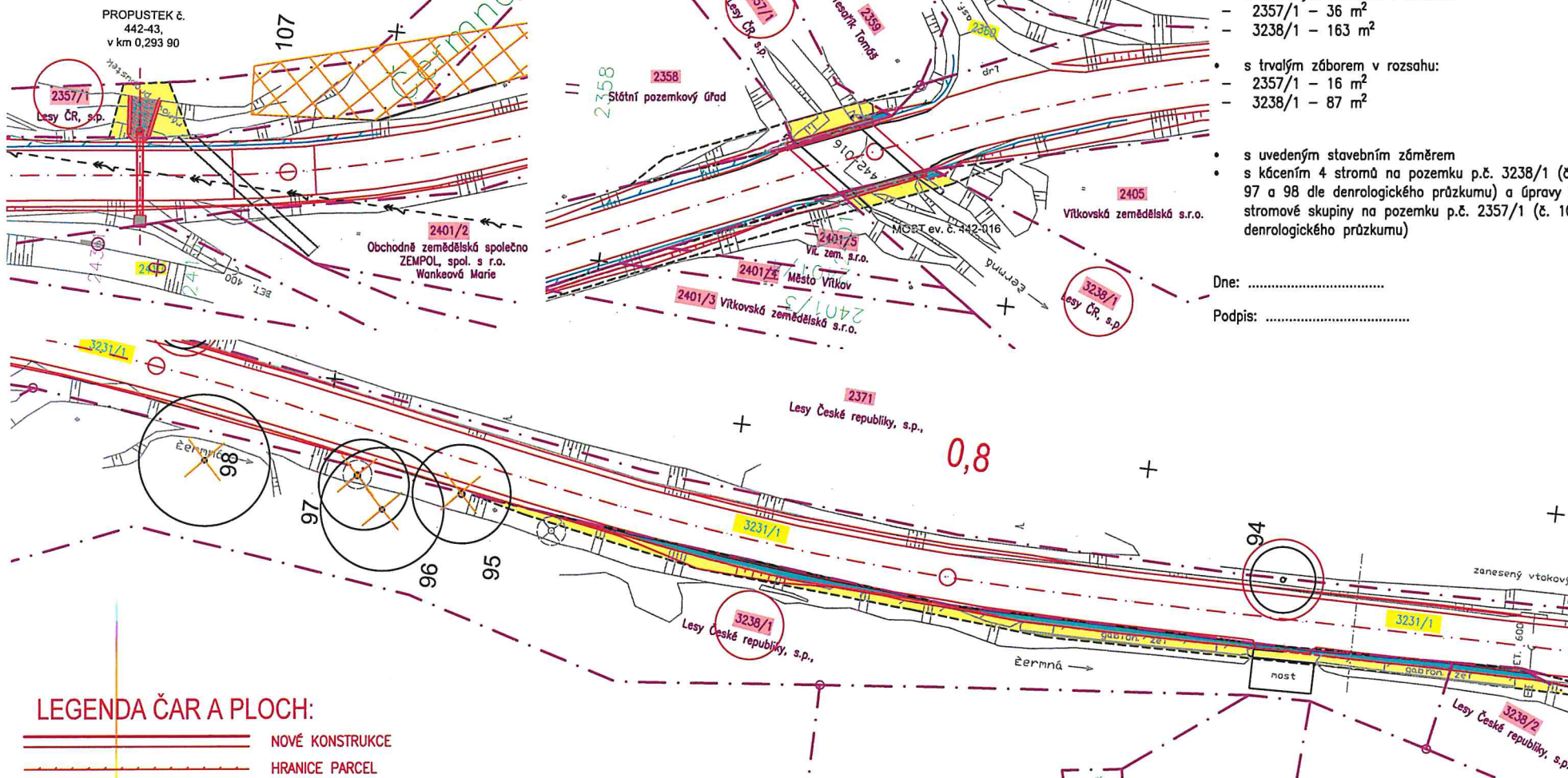
SITUACE ZÁBORU POZEMKŮ - SPRÁVA TOKŮ - ČÁST 1

Lesy ČR, s.p. jako správce pozemku na vodním toku parc. č. 2357/1 a 3238/1 v k.ú. Vítkov souhlasí dle §184a zákona č. 183/2006 Sb.:

- s dočasným záбором v rozsahu:
 - 2357/1 - 36 m²
 - 3238/1 - 163 m²
- s trvalým záбором v rozsahu:
 - 2357/1 - 16 m²
 - 3238/1 - 87 m²
- s uvedeným stavebním záměrem
- s kácením 4 stromů na pozemku p.č. 3238/1 (č. 95, 96, 97 a 98 dle dendrologického průzkumu) a úpravy jedné stromové skupiny na pozemku p.č. 2357/1 (č. 107 dle dendrologického průzkumu)

Dne:

Podpis:



LEGENDA ČAR A PLOCH:

- | | | | |
|--|---------------------------------------------|--|---------------|
| | NOVÉ KONSTRUKCE | | DOČASNÝ ZÁBOR |
| | HRANICE PARCEL | | TRVALÝ ZÁBOR |
| | HRANICE PARCEL | | KÁCENÍ |
| | HRANICE KATASTRÁLNÍCH ÚZEMÍ | | |
| | 2357/1 DOTČENÉ PARCELY | | |
| | 2412/1 SOUSEDNÍ PARCELY | | |
| | PLOCHA DOČASNÉHO ZÁBORU koryto vodního toku | | |
| | PLOCHA TRVALÉHO ZÁBORU koryto vodního toku | | |
| | PLOCHA DOČASNÉHO ZÁBORU lesní pozemek | | |
| | PLOCHA TRVALÉHO ZÁBORU lesní pozemek | | |

koryto vodního toku

SITUACE ZÁBORU POZEMKŮ - SPRÁVA TOKŮ - ČÁST 2

Lesy ČR, s.p. jako majitel pozemku na vodním toku parc. č. 3238/2, 2376 a 2379 v k.ú. Vítkov souhlasí dle §184a zákona č. 183/2006 Sb.:

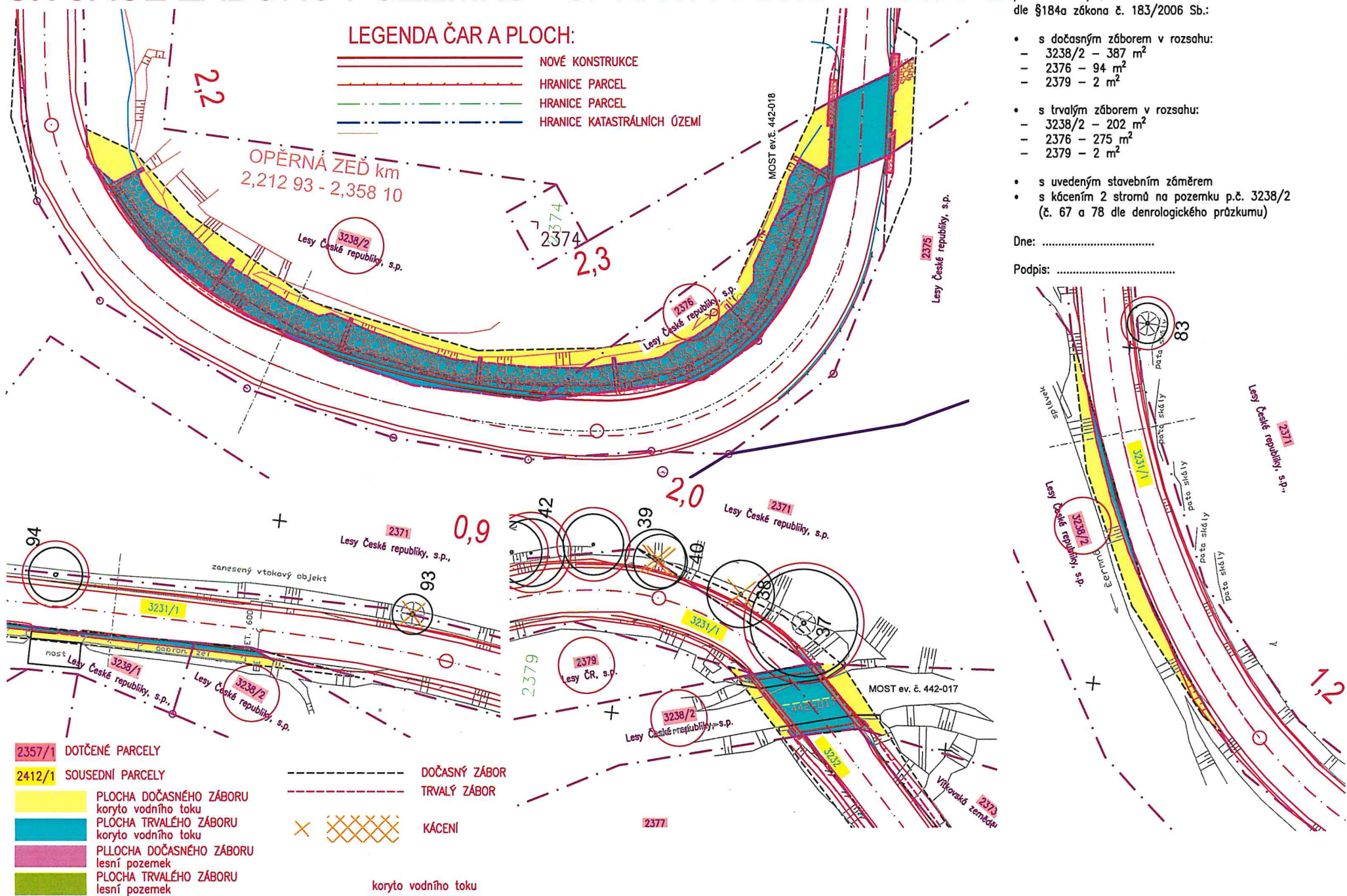
- s dočasným záбором v rozsahu:
 - 3238/2 - 387 m²
 - 2376 - 94 m²
 - 2379 - 2 m²
- s trvalým záбором v rozsahu:
 - 3238/2 - 202 m²
 - 2376 - 275 m²
 - 2379 - 2 m²
- s uvedeným stavebním záměrem
- s kácením 2 stromů na pozemku p.č. 3238/2 (č. 67 a 78 dle dendrologického průzkumu)

Dne:

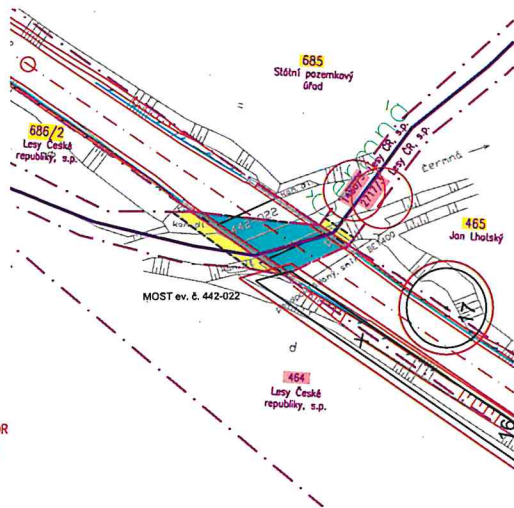
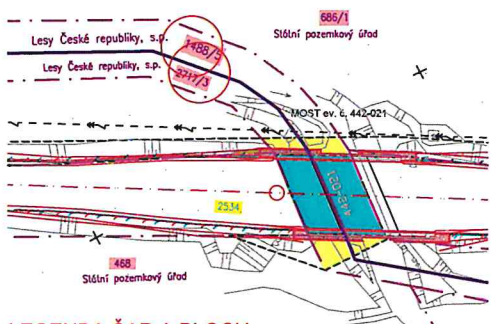
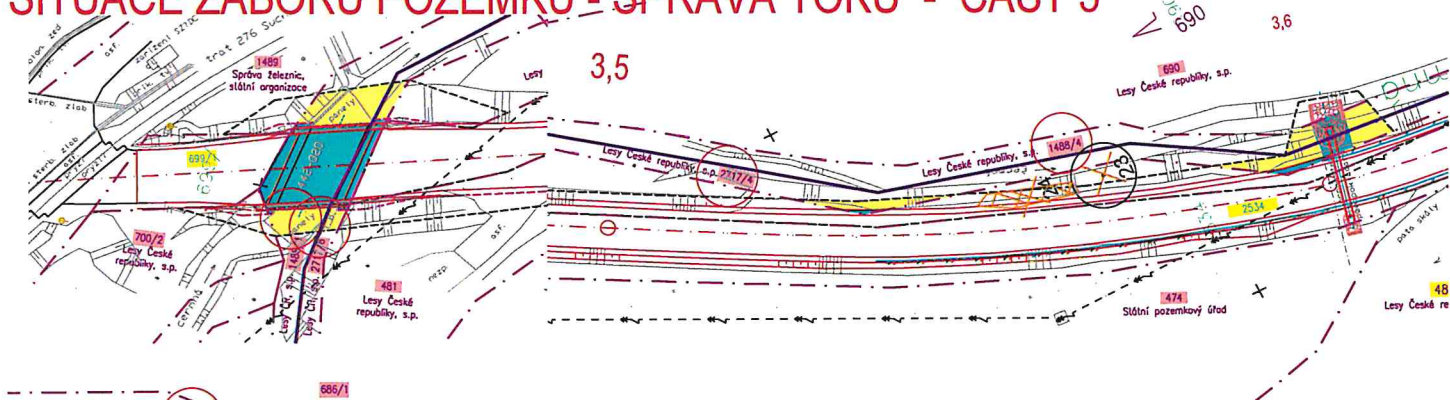
Podpis:

LEGENDA ČAR A PLOCH:

	NOVÉ KONSTRUKCE
	HRANICE PARCEL
	HRANICE PARCEL
	HRANICE KATASTRÁLNÍCH ÚZEMÍ



SITUACE ZÁBORU POZEMKŮ - SPRÁVA TOKŮ - ČÁST 3



Lesy ČR, s.p. jako majitel pozemku na vodním toku parc. č. 1488/1, 1488/5 v k.ú. Kamenka, 2717/3, 2717/4 a 2717/8 v k.ú. Klokočov u Vítkova souhlasí dle §184 a zákona č. 183/2006 Sb.:

- s dočasným zábořem v rozsahu:
 - 1488/1 - 74 m²
 - 1488/4 - 37 m²
 - 1488/5 - 37 m²
 - 2717/3 - 34 m²
 - 2717/4 - 54 m²
 - 2717/8 - 17 m²

- s trvalým zábořem v rozsahu:
 - 1488/1 - 123 m²
 - 1488/4 - 13 m²
 - 1488/5 - 120 m²
 - 2717/3 - 96 m²
 - 2717/4 - 13 m²
 - 2717/8 - 27 m²

- s uvedeným stavebním záměrem

Dne:

Podpis:

LEGENDA ČAR A PLOCH:

	NOVÉ KONSTRUKCE		DOČASNÝ ZÁBOR
	HRANICE PARCEL		TRVALÝ ZÁBOR
	HRANICE PARCEL		KÁCENÍ
	HRANICE KATASTRÁLNÍCH ÚZEMÍ		koryto vodního toku
	557/1 DOTČENÉ PARCELY		
	412/1 SOUSEDNÍ PARCELY		
	PLOCHA DOČASNÉHO ZÁBORU koryto vodního toku		
	PLOCHA TRVALÉHO ZÁBORU koryto vodního toku		
	PLOCHA DOČASNÉHO ZÁBORU lesní pozemek		
	PLOCHA TRVALÉHO ZÁBORU lesní pozemek		