

MŽT Stavitelství a.s.

Suderova 2024/8, Mariánské Hory

709 00 Ostrava

IČO: 27762157 DIČ: CZ27762157

Datum: 24.4.2024

Ve smyslu Rámcové dohody č. E635-S-62/2024 u Vás objednááme opravu poškozené fasády, výplně otvorů a oplechování atiky u technologického objektu **trafostanice v žst. Tlumačov** (IC6000179293), dle nabídkového listu č.047/2024 ze dne 18.4.2024.

Zakázka : E211HWR21Z4E

Dohodnutá cena: 187 281,00 Kč (bez DPH)

Termín: červen 2024

Jedná se o činnost v režimu OUA: P24635230004

Zakázka : V773Z3521546

Dohodnutá cena: 24 983,20 Kč (bez DPH)

Termín: červen 2024

Jedná se o činnost v režimu mimo OUA

Příloha: Požadavek ze dne 11.4.2024
Nabídkový list č. 047/2024 ze dne 18.4.2024
Foto + pohledy + hlášenka ŠU

Vyplní zadavatel a odešle zhotoviteli:

**Požadavek na zajištění operativní činnosti, údržby, opravy
a servisu objektů ve správě OŘ Ostrava**

číslo **047/2024**

Kategorie požadavku:

Operativní činnost

Údržba

Oprava

Servis

X

Kategorie objektu :

A

B

C

X

Zakázky:

E211HWR21Z4E

V773Z3521546

Škodní událost ANO/NE

ANO/NE

Název objektu:

Tlumačov - trafostanice

Inventární číslo, číslo SAP:

IC6000179293

Popis zjištěné závady

GPS souřadnice

49.2536500N, 17.5010492E

Oprava fasády, výplně otvorů, oplechování atiky

Vlivem stárí střešní kce je potřeba kompletně vyměnit oplechování atiky pultové střechy s plechovou krytinou + nový svod žlab-litina. Plechové části jsou propojené na hromosvodnou soustavu.

Vlivem stárí fasády a její poškození sprejery nutno provést místní očištění, popř. opravu povrchu stěn a ocelových dveří, včetně konečného fasádního nátěru ve svou odstínech světle šedé barvy, kovové prvky budou natřeny RAL 5003.

Větrací mřížky budou opraveny, výstražné tabulky - demontáž, montáž.

Půdorysný rozměr objektu je 11,4 x 9,2 m.

Část finálních nátěrů bude vykázána jako škoda - zvlášť položky v rozpočtu /zvlášť fakturace/.

Kontaktní pracovník uživatele i správce SEE -

Žádám o zaslání cenové nabídky a následně o realizaci.

Návrh harmonogram postupu prací: duben rozpočet, květen - červen realizace

Příloha: pohledy + foto

Vzdálenost v KM

54

Požadavek zpracoval:

datum:

11.04.2024

Požadavek schválil:

podpis:

datum:

Požadavek odeslal zhotoviteli:

datum a čas:

11.04.2024

telefon, email, jiný způsob:

vyplní zhotovitel a zašle obratem informaci zpět zadavateli

Požadavek přijal :

datum a čas:

12.04.2024 v 13:50

Kontaktní osoba pro zajištění opravy

tel., email:

Termín dodání cenové nabídky objednateli:

15.04.2024

Dodání nabídky

12.04.2024

Návrh termínu na zahájení a ukončení prací /je-li možné stanovit/

Termíny budou dle TZ uvedeny v cenové nabídce

NABÍDKOVÝ LIST

Číslo zakázky	047-2024		
Název majetku	Tlumačov - trafostanice	inventární číslo	IC5000209202
zahájení prací	02.05.2024	ukončení prací	30.06.2024

popis prací

Požadavek - Oprava fasády, výplně otvorů, oplechování atiky:

Vlivem stáří střešní kce je potřeba kompletně vyměnit oplechování atiky pultové střechy s plechovou krytinou + nový svod žlab-litina. Plechové části jsou propojené na hromosvodnou soustavu.

Vlivem stáří fasády a její poškození sprejery nutno provést místní očištění, popř. opravu povrchu stěn a ocelových dveří, včetně konečného fasádního nátěru ve svou odstínech světle šedé barvy, kovové prvky budou natřeny RAL 5003.

Větrací mřížky budou opraveny, výstražné tabulky - demontáž, montáž.

Půdorysný rozměr objektu je 11,4 x 9,2 m.

Část finálních nátěrů bude vykázána jako škoda - zvlášť položky v rozpočtu /zvlášť fakturace/.

Kontaktní pracovník uživatele i správce SEE -

Žádám o zaslání cenové nabídky a následně o realizaci .

Zpracování položkového prováděcího rozpočtu.

Návrh harmonogramu postupu prací: duben rozpočet, květen-červen realizace

Příloha: pohledy, foto

SOUPIS PRACÍ A VÝKONŮ

Označení položky	NÁZEV POLOŽKY	MJ	cena za MJ	počet MJ	CENA	pozn.
	Základní rozpočtové náklady					
	HSV					
	PSV					
	viz položkový rozpočet - příloha					
	SOUČET ZRN					
	Vedlejší rozpočtové náklady					
	VRN					
	viz položkový rozpočet - příloha					
	SOUČET VRN					
	SOUČET ZRN + VRN					
	PRÍRÁŽKA/ZVÝHODNĚNÍ		0,92	54		
	Cena za zakázku celkem				212 264,20	

za zhotovitele vyhotovil

za objednatele převzal

REKAPITULACE OBJEKTŮ STAVBY A SOUPISŮ PRACÍ

Kód: 047

Stavba: 047 Tlumačov - trafostanice

Místo:

Datum:

Zadavatel:

Projektant:

Zhotovitel:

Zpracovatel:

Kód	Popis	Cena bez DPH [CZK]	Cena s DPH [CZK]
-----	-------	--------------------	------------------

Náklady z rozpočtů

- 01 oprava fasády, výplně otvorů
- 02 oprava oplechování atiky
- 03 VRN

SOUPIS PRACÍ

Stavba:

047 Tlumačov - trafostanice

Objekt:

01 - oprava fasády, výplně otvorů

Místo:

Datum:

Zadavatel:

Projektant:

Zhotovitel:

Zpracovatel:

PČ	Typ	Kód	Popis	MJ	Množství	J.cena [CZK]	Cena celkem [CZK]
----	-----	-----	-------	----	----------	--------------	-------------------

Náklady soupisu celkem

D	HSV		Práce a dodávky HSV				
D	6		Úpravy povrchů, podlahy a osazování výplní				
1	K	622131121	Penetrační nátěr vnějších stěn nanášený ručně	m2		30,000	
	VV		částečná penetrace				
	VV		30			30,000	
2	K	622135011	Vyrovnání podkladu vnějších stěn cem. tmelem tl do 2 mm	m2		80,000	
	VV		částečně tam kde to odpadlo				
	VV		30			30,000	
	VV		celoplošně				
	VV		50			50,000	
	VV		Součet			80,000	
3	K	622135095	Příplatek k vyrovnání vnějších stěn tmelem za každý dalších 1 mm tl	m2		140,000	
	VV		částečně tam kde to odpadlo, celkem tl. 5 mm				
	VV		30*3			90,000	
	VV		celoplošně, celkem tl.3 mm				
	VV		50*1			50,000	
	VV		Součet			140,000	
4	K	629991011	Zakrytí výplní otvorů a svislých ploch fólií přilepenou lepicí páskou	m2		20,300	
	VV		otvory				
	VV		0,8*2*2			3,200	
	VV		1,6*2,2*3			10,560	
	VV		1*1,2			1,200	
	VV		0,4*0,4*14			2,240	
	VV		sokl				
	VV		(11,1+9,2)*2*0,5			20,300	
D	64		Osazování výplní otvorů				
5	K	644941111	Osazování ventilačních mřížek velikosti do 150 x 200 mm	kus		24,000	
6	M	M1	větrací mřížka kruhová 120 mm s přírubou a jemnou mřížkou bílá	ks		24,000	
7	K	644941111R	Demontáž ventilačních mřížek	kus		24,000	
8	K	953943111	Osazování výrobků do 1 kg/kus do vysekaných kapes zdiva	kus		1,000	
9	M	M2	větrací mřížka NZ 400 x 400 mm	ks		1,000	
D	9		Ostatní konstrukce a práce, bourání				
10	K	941111121	Montáž lešení řadového trubkového lehkého s podlahami zatížení do 200 kg/m2 š od 0,9 do 1,2 m v do 10 m	m2		123,600	
	VV		(11,4+9,2*2)*3			89,400	
	VV		11,4*3			34,200	
	VV		Součet			123,600	
11	K	941111221	Příplatek k lešení řadovému trubkovému lehkému s podlahami do 200 kg/m2 š od 0,9 do 1,2 m v 10 m za každý den použití	m2		618,000	
	VV		123,6*5			618,000	
12	K	941111821	Demontáž lešení řadového trubkového lehkého s podlahami zatížení do 200 kg/m2 š od 0,9 do 1,2 m v do 10 m	m2		123,600	
13	K	619996145	Ochrana konstrukcí a prvků obalením geotextilií	m2		44,000	
	VV		ochrana zámkové dlažby, pod lešení				
	VV		11*2*2			44,000	
D	997		Přesun sutě				
14	K	997013211	Vnitrostaveništní doprava sutí a vybouraných hmot pro budovy v do 6 m ručně	t		0,090	
15	K	997013501	Odvoz sutí a vybouraných hmot na skládku nebo meziskládku do 1 km se složením	t		0,090	

PČ	Typ	Kód	Popis	MJ	Množství	J.cena [CZK]	Cena celkem [CZK]
16	K	997013509	Příplatek k odvozu sutí a vybouraných hmot na skládku ZKD 1 km přes 1 km	t	4,860		
	vv		0,09*54 Přepočtené koeficientem množství		4,860		
17	K	997013631	Poplatek za uložení na skládce (skládkovné) stavebního odpadu směsného kód odpadu 17 09 04	t	0,090		
18	K	997221612	Nakládání vybouraných hmot na dopravní prostředky pro vodorovnou dopravu	t	0,090		
	D	998	Přesun hmot				
19	K	998018001	Přesun hmot ruční pro budovy v do 6 m	t	0,760		
	D	PSV	Práce a dodávky PSV				
	D	783	Dokončovací práce - nátěry				
20	K	783301311	Odmaštění zámečnických konstrukcí vodou ředitelným odmašťovačem	m2	24,675		
21	K	783301401	Ometení zámečnických konstrukcí	m2	24,675		
22	K	783306801	Odstranění nátěru ze zámečnických konstrukcí obroušením	m2	24,675		
23	K	783314203	Základní antikoroziční jednonásobný syntetický samozákladující nátěr zámečnických konstrukcí	m2	24,675		
24	K	783315101	Mezinátěr jednonásobný syntetický standardní zámečnických konstrukcí	m2	24,675		
25	K	783317101	Krycí jednonásobný syntetický standardní nátěr zámečnických konstrukcí	m2	24,675		
	vv		dveře vč.zárubní				
	vv		2*(2+0,15)*(0,8+0,15)*2		8,170		
	vv		2*(2,2+0,15)*(1,6+0,15)*3		24,675		
26	K	783322101	Tmelení včetně přebroušení zámečnických konstrukcí disperzním tmelem	m2	4,935		
	vv		24,675*0,2		4,935		
27	K	783000111	Ochrana svislých ploch při provádění nátěrů olepením páskou nebo fólií	m	58,700		
	vv		(0,8+2*2)*2*2+0,5*1		19,700		
	vv		(1,6+2,2*2)*2*3+1*3		39,000		
	vv		Součet		58,700		
28	M	58124840	páska malířská z PVC a UV odolná (7 dnů) do š 50mm	m	64,717		
	vv		58,7*1,05		61,635		
	vv		61,635*1,05 Přepočtené koeficientem množství		64,717		
29	K	783801201	Obroušení omítek před provedením nátěru	m2	146,960		
30	K	783801401	Ometení omítek před provedením nátěru	m2	146,960		
31	K	783801503	Omytí omítek tlakovou vodou před provedením nátěru	m2	146,960		
32	K	783823131	Penetrační akrylátový nátěr hladkých, tenkovrstvých zrnitých nebo štukových omítek	m2	146,960		
	vv		celková penetrace				
	vv		146,96		146,960		
	vv		Součet		146,960		
33	K	783827421	Krycí dvojnásobný akrylátový nátěr omítek stupně členitosti 1 a 2	m2	146,960		
	vv		(11,4+9,2*2)*3,9		116,220		
	vv		11,4*3,4		38,760		
	vv		-0,8*2*2-1,6*2,2*3-1*1,2*1		-14,960		
	vv		ostění				
	vv		(0,8+2,2*2)*2*0,2+(1,6+2,4*2)*3*0,2+(1,2*2+1)*0,3		6,940		
	vv		Součet		146,960		
34	K	783897603	Příplatek k cenám dvojnásobného krycího nátěru omítek za provedení styku 2 barev	m	41,200		
	vv		(9,2+11,4)*2		41,200		
35	K	783897611	Příplatek k cenám dvojnásobného krycího nátěru omítek za barevné provedení v odstínu středně sytém	m2	146,960		

SOUPIS PRACÍ

Stavba:

047 Tlumačov - trafostanice

Objekt:

02 - oprava oplechování atiky

Místo:

Datum:

Zadavatel:

Projektant:

Zhotovitel:

Zpracovatel:

PČ	Typ	Kód	Popis	MJ	Množství	J.cena [CZK]	Cena celkem [CZK]
----	-----	-----	-------	----	----------	--------------	-------------------

Náklady soupisu celkem

D		HSV	Práce a dodávky HSV				
D		6	Úpravy povrchů, podlahy a osazování výplní				
1	K	632450124R	Vyrovnávací cementový potěr tl 60 mm ze suchých směsí provedený v pásu	m2	12,600		
vv			31,5*0,4		12,600		
2	K	632902211	Příprava zatvrdlého povrchu betonových mazanin pro cementový potěr cementovým mlékem s přísadou	m2	12,600		
3	K	341351111	Zřízení oboustranného bednění nosných stěn	m2	12,600		
vv			31,5*0,2*2		12,600		
4	K	341351112	Odstranění oboustranného bednění nosných stěn	m2	12,600		
D		9	Ostatní konstrukce a práce, bourání				
5	K	985112131	Odsekání degradovaného betonu tl do 10 mm	m2	2,460		
vv			12,3*0,2		2,460		
6	K	985131311	Ruční dočištění ploch stěn, rubu kleneb a podlah ocelových kartáči	m2	12,600		
vv			31,5*0,4		12,600		
7	K	985139111	Příplatek k očištění ploch za práci ve stísněném prostoru	m2	12,600		
8	K	985139112	Příplatek k očištění ploch za plochu do 10 m2 jednotlivě	m2	12,600		
D		94	Lešení a stavební výtahy				
9	K	946112114	Montáž pojízdných věží trubkových/dílcových š přes 0,9 do 1,6 m dl do 3,2 m v přes 3,5 do 4,5 m	kus	1,000		
10	K	946112214	Příplatek k pojízdným věžím š přes 0,9 do 1,6 m dl do 3,2 m v přes 3,5 do 4,5 m za každý den použití	kus	10,000		
11	K	946112814	Demontáž pojízdných věží trubkových/dílcových š přes 0,9 do 1,6 m dl do 3,2 m v přes 3,5 do 4,5 m	kus	1,000		
D		997	Přesun sutě				
12	K	997013211	Vnitrostaveništní doprava suti a vybouraných hmot pro budovy v do 6 m ručně	t	0,136		
13	K	997013501	Odvoz suti a vybouraných hmot na skládku nebo meziskládku do 1 km se složením	t	0,136		
14	K	997013509	Příplatek k odvozu suti a vybouraných hmot na skládku ZKD 1 km přes 1 km	t	7,344		
vv			0,136*54 'Přepočtené koeficientem množství		7,344		
15	K	997013631	Poplatek za uložení na skládce (skládkovné) stavebního odpadu směsného kód odpadu 17 09 04	t	0,136		
16	K	997221612	Nakládání vybouraných hmot na dopravní prostředky pro vodorovnou dopravu	t	0,136		
D		998	Přesun hmot				
17	K	998018001	Přesun hmot ruční pro budovy v do 6 m	t	1,409		
D		PSV	Práce a dodávky PSV				
D		741	Elektroinstalace - silnoproud				
18	K	741420011	Montáž drát nebo lano hromosvodné svodové D do 10 mm bez podpěry	m	32,000		
19	K	741421821	Demontáž drátu nebo lana svodového vedení D do 8 mm rovná střecha	m	32,000		
D		764	Konstrukce klempířské				
20	K	764002841	Demontáž oplechování horních ploch zdi a nadezdívek do suti	m	32,000		

PČ	Typ	Kód	Popis	MJ	Množství	J.cena [CZK]	Cena celkem [CZK]
21	K	764214606.LND	Oplechování horních ploch a atik bez rohů LINDAB FOP-CL mechanicky kotvené rš 500 mm	m	32,000		
22	K	764215646	Příplatek za zvýšenou pracnost při oplechování rohů nadezdívek(atik)z Pz s povrch úprav rš přes 400 mm	kus	2,000		
23	K	764004861	Demontáž svodu do sutí	m	2,000		
24	K	764518423	Svody kruhové včetně objímek, kolen, odskoků z Pz plechu průměru 120 mm	m	2,000		
25	K	764511445	Kotlík oválný (trychtýřový) pro podokapní žlaby z Pz plechu 400/120 mm	kus	1,000		
26	K	764001901	Napojení klempířských konstrukcí na stávající délky spoje do 0,5 m	kus	1,000		
27	K	998764311	Přesun hmot procentní pro konstrukce klempířské ruční v objektech v do 6 m	%	403,079		

SOUPIS PRACÍ

Stavba: 047 Tlumačov - trafostanice

Objekt: 03 - VRN

Místo:

Datum:

Zadavatel:

Projektant:

Zhotovitel:

Zpracovatel:

PČ	Typ	Kód	Popis	MJ	Množství	J.cena [CZK]	Cena celkem [CZK]
----	-----	-----	-------	----	----------	--------------	-------------------

Náklady soupisu celkem

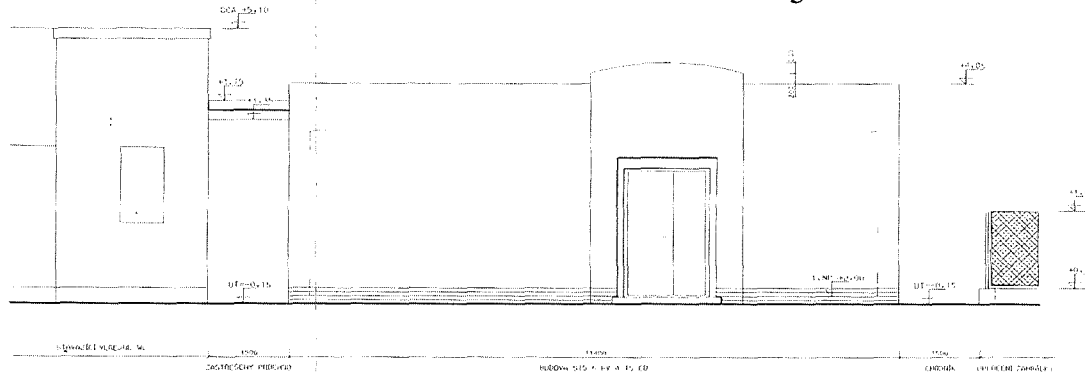
D		HZS	Hodinové zúčtovací sazby				
1	K	HZS4231	Inženýrská činnost - vyhotovení prováděcích rozpočtů	hod	4,000		
2	K	HZS4232	Inženýrská činnost - místní šetření	hod	6,000		
D		VRN	Vedlejší rozpočtové náklady				
3	K	020001000	Příprava staveniště	soubor	1,000		
	W		pronájem oplocení 54 m				
	W		WC 10 dnů				
	W		1		1,000		
4	K	091002000	Ostatní náklady související s objektem - úklid	soubor	1,000		

HARMONOGRAM

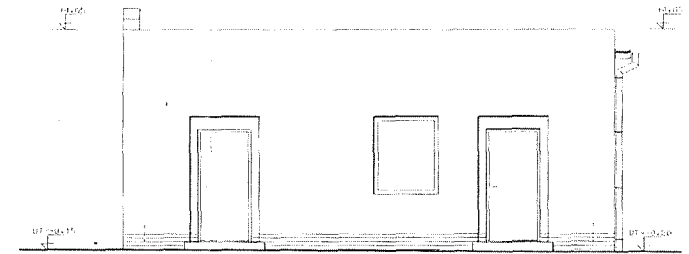
Číslo zakázky	047-2024		
Název majetku	Tlumačov - trafostanice	inventární číslo	IC6000179293
zahájení prací	02.05.2024	ukončení prací	max. do 30.06.2024
popis prací		termín	
Požadavek - Oprava fasády a výplně otvorů, oprava oplechování atiky:			
Objednání materiálu pro oplechování atiky a nového svodu		do 1 dne od obdržení objednávky	
Dodání materiálu		14 dnů od obdržení objednávky	
Montáž + ukončení prací, úklid pracoviště		max. 6. týden od obdržení objednávky dle klimat. podmínek	
Objednání materiálu pro opravu fasády a výplně otvorů		do 1 dne od obdržení objednávky	
Dodání materiálu		21 dnů od obdržení objednávky	
Oprava fasády - zednické práce		35. dnů od obdržení objednávky dle klimat. podmínek	
Oprava fasády - odmaštění, nátěr barvy šedé		42. dnů od obdržení objednávky dle klimat. podmínek	
Očištění a oprava a nátěr ocelových dveří RAL 5003		42. dnů od obdržení objednávky dle klimat. podmínek	
ukončení prací, úklid pracoviště		45. dnů od obdržení objednávky dle klimat. podmínek	



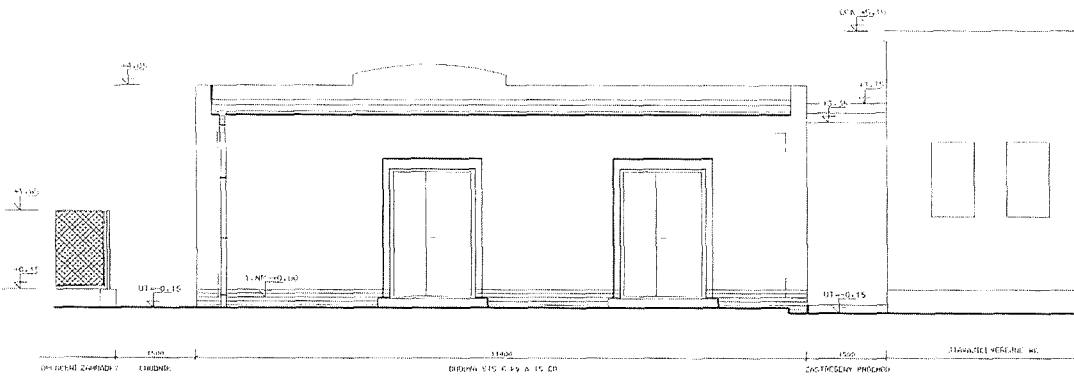
POHLED OD KOLEJIŠTĚ



POHLED SEVERNÍ



POHLED Z ULICE



BARVY PUSENÍ (VIZ SUPLENČNÁ PŘÍLOHA DOKUMENTACE)
 KONTAKTY: TORREY - STŘEŠNÍ PANTEN
 TĚLEŇNÝMA - 6x410
 SVĚTLONOMA - 6x100
 DVĚŘE TS - 6x100
 OKNA SOUKLÍ - ČERNÉ POKY
 OHĚVA - MODRÝ SELE

SUDOP BRNO spol. s r.o. Lomnický 26, 602 00 Brno

MCO MORAVIA CONSULT Obchodní a.s. tel: +420 522 96 41
fax: +420 522 96 42
e-mail: info@mco.cz

SPROJEKTOVATEL: České dráhy s.o., DDC, Stavební správa Olomouc		
PROJEKTOVÝ PRŮBĚH PRÁCE	ING. JIŘÍ ŠIMONKA	SEKCE
VEDOUcí PRŮBĚH PRÁCE	STAVBA, PŘEKOPÁNÍ	ING. VILKAVSKÝ, ING.
PRŮBĚH PRÁCE	ING. JIŘÍ ŠIMONKA	ARCHITEKTURA
PRŮBĚH PRÁCE	OKR. ŽILNA	ING. JAROSLAV OUPKA <i>Střed.</i>
PRŮBĚH PRÁCE		STAVBA
ČD, DDC Modernizace úseku trati Otrokovice - Přerov		ÚČEL
SO 37-15-01 st. Tlumačov STS 6 kV a TS ČD		PRŮBĚH PRÁCE
		PRŮBĚH PRÁCE

Hlášenka škodní události č. 6352301546

Základní údaje o škodní události

Číslo a název PU: 635: OŘ Ostrava	Datum vzniku: 12.12.2023
Zakázka: V773Z3521546	Vznik v kraji: Zlínský
Místo: Tlumačov - trafostanice v km 160,582	
Popis: Úmyslné poškození hladké fasády, ocelových dveří a keramického soklu posprejováním a popsáním.	
Poznámka: řeší PČR	
Interní status: Ve zpracování u PU	
Status (stav) škody: Šetření / příprava podkladů	

Údaje o viníkovi

Viník škody: V šetření

Výše škody a požadované náhrady (bez propojených záznamů)

Předběžná škoda: 20 000,00	Požadovaná náhrada:
Vyčíslená škoda:	Uhrazeno: