

**VUT Brno**  
Fakulta strojního inženýrství  
Technická 2896/2  
616 69 Brno  
Česká republika

**Příloha č. 1 KS č. 008724/2024/00**



## Základní identifikační údaje

Obchodní jméno: ADASH spol. s r.o.  
Sídlo: Ostrava, Hlubinská 32, PSČ 702 00  
Firma je zapsaná u Krajského soudu v Ostravě v odd. C, vložka č. 1634

IČO: 42867649  
DIČ: CZ42867649  
Telefon:  
Fax:  
E-mail: [info@adash.cz](mailto:info@adash.cz)  
http: [www.adash.cz](http://www.adash.cz)

Statutární zástupce: RNDr. Radomír Sglunda, jednatel  
RNDr. Adam Bojko, jednatel

Kontaktní osoba:

### Historie a současnost.

Firma Adash je tuzemskou soukromou společností založenou v roce 1991. Zabývá se od počátku pouze činnostmi souvisejícími s vývojem a výrobou přístrojů a software pro diagnostiku strojního zařízení. Tato již od počátku zvolená specializace nám umožnila dosáhnout výrazných úspěchů. Po 30 letech existence jsme ekonomicky zdravou společností s výrazným podílem na českém i zahraničním trhu – prodejní zastoupení v 71. zemích světa.



### Naše cíle:

- nabídnout zákazníkovi veškeré své know-how pro diagnostiku strojů,
- nabídnout zákazníkovi široké spektrum výrobků, služeb a softwarových systémů pro vibrační diagnostiku strojů, které mu rychle a efektivně umožní dosáhnout požadované vlastnosti řízení údržby a diagnostiky strojů
- schopnost uspokojit jak velké podniky vyžadující komplexní řešení diagnostiky, tak menší zákazníky, kteří potřebují pouze jednoduchý systém,
- umožnit zákazníkovi snížit náklady na provoz a údržbu při současně zvyšující se produktivitě, spolehlivosti a bezpečnosti,
- dlouhodobá spolupráce se zákazníkem postavená na kvalitě našich dodávek a služeb.

### Nabízený přístroj

- **Vibrační analyzátor a datakolektor A4500 VA5**



## Technická specifikace A4500VA5

### Technická specifikace:

<b>Vstupní kanály:</b>	- 4 AC ICP® napájení (0/1) - 4 DC pro procesní veličiny - 1 TACHO – externí spouštění
<b>Vstupní rozsahy:</b>	- AC +/- 12 V Špička - Špička - DC +/- 24 V
<b>AD převodník:</b>	- 24 bit, 64 bit zpracování signálu - Není potřeba AutoGain
<b>Vzorkovací frekvence:</b>	- max. 196 kHz pro 1 kanál - max. 64 kHz pro 4 kanály - min. 64 Hz
<b>Frekvenční rozsah:</b>	- max 90 kHz pro 1 kanál - max 25,6 kHz pro 4 kanály
<b>Paměť:</b>	- 64GB
<b>Zpracování dat:</b>	- FFT - analýza v reálném čase rozlišení 100 – 3 276 800 čar - ENVELOPE - - obálková analýza - ACMT analýza stavu pomaloběžných ložisek - řadová analýza - měření v uživatelských pásmech - měření otáček - měření procesních DC veličin - termokamera - fotoaparát
<b>Spouštění:</b>	- manuálně - externě , tachosonda, TTL úrovně - překročením zvolené amplitudy signálu - časovým intervalem - změnou otáček
<b>Displej:</b>	- barevný 1125 x 800 bodů LCD
<b>Rozhraní:</b>	- USB



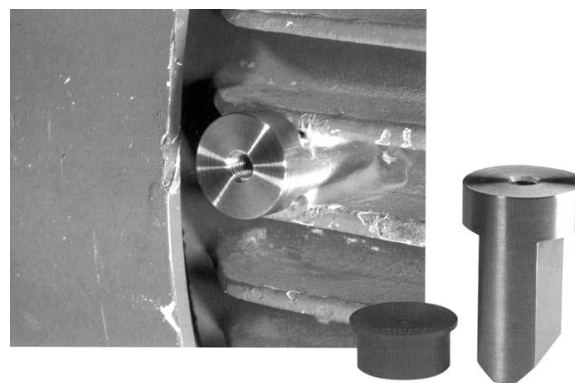
A4500 VA5

### REŽIMY MĚŘENÍ:

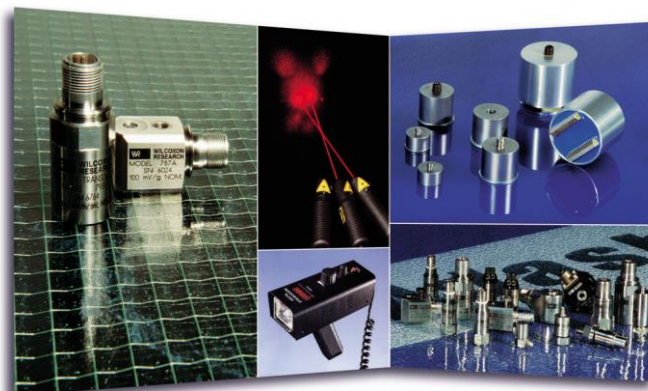
- ANALYZÁTOR - analytická měření
- DATAKOLEKTOR - měření pochůzky
- BALANCER – provozní vyvažování
- RUN UP - měření rozběhu a doběhu
- STETOSKOP - poslech vibračního signálu
- FASIT - expertní systém pro detekci poruch
- MCSA – měření průběhu proudu
- OKTÁVOVÁ ANALÝZA - akustická měření
- BUMP TEST - rázový test
- ADS - provozní tvary kmitů
- REKORDÉR – záznam signálů
- ULTRAZVUK
- FOTOAPARÁT
- TERMOKAMERA
- GALERIE OBRÁZKU

## Servis, dodávky příslušenství, kalibrace

Firma Adash zajišťuje komplexní služby v oblasti vibrační diagnostiky a systémů údržby. Jedná se zejména o zavádění těchto systémů, poradenskou činnost, dodávky veškerého příslušenství a spotřebního materiálu pro vibrační diagnostiku (snímače, kabeláž, měřící podložky různého typu, speciální lepidla pro lepení podložek atd.). V neposlední řadě firma Adash provádí i kalibraci dodávaných přístrojů a snímačů.



Firma Adash dodává speciální měřící podložky a lepidla pro instalaci snímačů. Dodržování elementárních pravidel pro používání a instalaci snímačů je jedním z klíčů pro úspěšné zavedení vibrační diagnostiky strojů. Měřící podložky jsou cenově zanedbatelné ve srovnání s cenou snímačů a kabeláže. Jejich použití však mnohonásobně zvýší stabilitu a přesnost prováděných měření. Zejména v oblasti seriózní diagnostiky stavu ložisek sehrávají podložky klíčovou roli pro přenos vyšších frekvencí. V provozu je možno opatřit podložky ochrannými krytkami proti poškození nebo znečištění.



## Shrnutí

Firma Adash dále nabízí:

- **dodávku pochůzkového systému pro prediktivní údržbu strojů s možností budoucího rozšíření o on-line monitorovací systémy**
- **instalaci a uvedení celého systému do provozu, provedení referenčních měření,**
- **uživatelský export dat do systému řízení s možností dalších úprav dle konkrétních potřeb**
- **on-line metodickou a odbornou pomoc prostřednictvím Internetu**
- **komplexní záruční i pozáruční servis přístrojů (včetně kalibrací), příslušenství a software.**

Další informace je možno čerpat z materiálů a technických listů dodaných firmou Adash nebo přímo kontaktovat pracovníky firmy.