

**VUT Brno**  
Fakulta strojního inženýrství  
Technická 2896/2  
616 69 Brno  
Česká republika

**Příloha č. 1 KS č. 008723/2024/00**  
**Vibrodiagnostika ID 2937**



## Základní identifikační údaje

Obchodní jméno: ADASH spol. s r.o.  
Sídlo: Ostrava, Hlubinská 32, PSČ 702 00  
Firma je zapsaná u Krajského soudu v Ostravě v odd. C, vložka č. 1634

IČO: 42867649  
DIČ: CZ42867649  
Telefon:  
Fax:  
E-mail: [info@adash.cz](mailto:info@adash.cz)  
http: [www.adash.cz](http://www.adash.cz)

Statutární zástupce: RNDr. Radomír Sglunda, jednatel  
RNDr. Adam Bojko, jednatel

### Historie a současnost.

Firma Adash je tuzemskou soukromou společností založenou v roce 1991. Zabývá se od počátku pouze činnostmi souvisejícími s řízením údržby a diagnostikou strojního zařízení. Tato již od počátku zvolená specializace nám umožnila dosáhnout vlastním vývojem, výrobou a dodávkami služeb výrazných úspěchů. Po 26 letech existence jsme ekonomicky zdravou společností s výrazným podílem na českém i zahraničním trhu. V rámci komplexnosti našich nabídek zajišťujeme vedle dodávek systémů také odborná školení a semináře.



## Technická specifikace A3716

A3716 je výkonný on-line monitorovací a diagnostický systém určený pro zvýšení spolehlivosti provozu strojů. Systém A3716 může pracovat jako samostatný monitorovací systém nebo může sloužit jako nadstavba nad stávajícím ochranným (protection) systémem. Systém A3716 lze také použít jako výkonný vícekanálový analyzátor. Každý modul A3716 obsahuje 16 AC, 16 DC kanálů a 4 TACHO vstupy. Všechny kanály jsou měřeny simultánně. Jednotlivé moduly A3716 lze jednoduše stavebnicově skládat a vytvářet tak mnoho kanálové systémy. On line systém A3716 je dodáván ve dvou základních provedeních:

### Modul A3716 2U:



- 16 kanálů AC
- 16 kanálů DC
- 4 nezávislé TACHO vstupy

Celá správa a nastavení online systému probíhá v softwaru DDS. Nastavení ještě nikdy nebylo jednodušší. V SW DDS je třeba pouze vytvořit strom strojů, měřících bodů a požadovaných měření. Poté stačí stisknout tlačítko START a měření probíhá automaticky. Je také možné využít i standardu OPC.

### Modul A3716 3U:



- 16 kanálů AC
- 16 kanálů DC
- 4 nezávislé TACHO vstupy
- 16 BNC výstupů pro měření vstupních signálů
- 32 výstupních proudových smyček

Modul 3U disponuje všemi výše uvedenými vlastnostmi modulu 2U a navíc je na předním panelu vybaven 16 BNC signálovými výstupy. Zadní strana je pak osazena 16-ti proudovými smyčkami a 16-ti reléovými výstupy pro export do nadřazeného systému. Možnost použití našeho zobrazovacího a archivačního SW samozřejmě zůstává zachována.

## Cenová nabídka:

### 3.1 A3716

Označení	Položka	Cena za MJ	Počet	Konečná cena
A3716 3U	Online systém pro měření vibrací BNC výstup + 4-20mA	263 780 Kč	1	263 780 Kč
<b>Celkem</b>				<b>263 780 Kč</b>

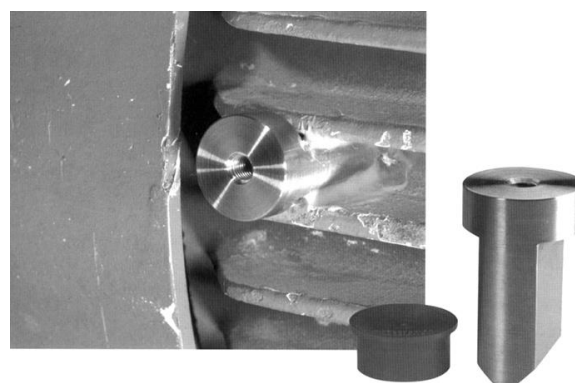
Ceny jsou uvedeny bez DPH.

Tab. 1

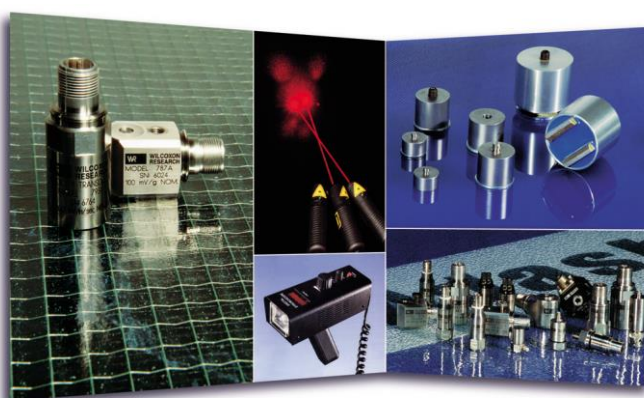


## Servis, dodávky příslušenství, kalibrace

Firma Adash zajišťuje komplexní služby v oblasti vibrační diagnostiky a systémů údržby. Jedná se zejména o zavádění těchto systémů, poradenskou činnost, provádění školení a prodej odborné literatury, dodávky veškerého příslušenství a spotřebního materiálu pro vibrační diagnostiku (snímače, kabeláž, měřící podložky různého typu, speciální lepidla pro lepení podložek atd.). V neposlední řadě firma Adash provádí i kalibraci dodávaných přístrojů a snímačů.



Firma Adash dodává speciální měřící podložky a lepidla pro instalaci snímačů. Dodržování elementárních pravidel pro používání a instalaci snímačů je jedním z klíčů pro úspěšné zavedení vibrační diagnostiky strojů. Měřící podložky jsou cenově zanedbatelné ve srovnání s cenou snímačů a kabeláže. Jejich použití však mnohonásobně zvýší stabilitu a přesnost prováděných měření. Zejména v oblasti seriózní diagnostiky stavu ložisek sehrávají podložky klíčovou roli pro přenos vyšších frekvencí. V provozu je možno opatřit podložky ochrannými krytkami proti poškození nebo znečištění.



## Shrnutí

### Firma Adash nabízí:

- **dodávku pochůzkového systému pro prediktivní údržbu strojů s možností budoucího rozšíření o on-line monitorovací systémy**
- **instalaci a uvedení celého systému do provozu, provedení referenčních měření,**
- **uživatelský export dat do systému řízení s možností dalších úprav dle konkrétních potřeb**
- **odborná školení z oblasti prediktivní údržby strojů a systémů údržby pro Vaše pracovníky**
- **on-line metodickou a odbornou pomoc prostřednictvím Internetu**
- **komplexní záruční i pozáruční servis přístrojů (včetně kalibrací), příslušenství a software.**

Další informace je možno čerpat z materiálů a technických listů dodaných firmou Adash nebo přímo kontaktovat pracovníky firmy.