

Kupní smlouva

uzavřená podle ustanovení § 2079 a násl. zákona č. 89/2012 Sb., občanského zákoníku, ve znění pozdějších předpisů, mezi:

I.

Smluvní strany

Střední škola řemesel a služeb Moravské Budějovice

se sídlem: Tovačovského sady 79, 676 02 Moravské Budějovice

IČO: 00055069

zastoupené: 

(dále jen „**kupující**“)

a

AUTODRUŽSTVO ZNOJMO

se sídlem/místem podnikání: Vídeňská třída 2573/43 66902 Znojmo


IČO: 46969756

DIČ: CZ46969756

zastoupená: 

zapsaná v obchodním rejstříku vedeném u Krajského soudu v Brně, sp. zn. Dr 2310

bankovní spojení: 

číslo účtu: 

(dále jen „**prodávající**“)

II.

Předmět a účel smlouvy

1. Kupující a prodávající uzavírají tuto kupní smlouvu na dodávku osobního automobilu pro autoškolu. Parametry a specifikace osobního automobilu jsou uvedeny v příloze č. 1 a zároveň příloha č. 1 je nejvýhodnější doručená cenová nabídka.
2. Proávající se touto smlouvou zavazuje kupujícímu ve sjednané době a za sjednaných podmínek dodat osobní automobil, jež je předmětem přílohy č. 1 této smlouvy (dále jen „zboží“), a kupující se zavazuje řádně dodané a předané zboží převzít a zaplatit za něj prodávajícímu kupní cenu dle této smlouvy.
3. Na základě této smlouvy se prodávající dále zavazuje zajistit kupujícímu garanční prohlídky vozidla za podmínek stanovených v čl. VII. této kupní smlouvy.

III.

Povinnosti smluvních stran

1. Proávající prodává a kupující kupuje automobil homologovaného a technicky způsobilého typu ve smyslu zákona č. 56/2001 Sb., o podmínkách provozu vozidel na pozemních komunikacích v platném znění.
2. Proávající se zavazuje řádně dodat zboží uvedené v čl. II. smlouvy v termínu uvedeném v čl. IV. této smlouvy. Proávající zabezpečí na svůj náklad a své nebezpečí všechny úkony související s dodáním zboží dle této smlouvy.
3. Kupující se zavazuje řádně dodané zboží dle čl. II. této smlouvy převzít a zaplatit sjednanou cenu.
4. Zboží je dodáno řádným a úplným předáním a převzetím dle této smlouvy kupujícím v termínu stanoveném v čl. IV. této smlouvy.

5. Vlastnické právo ke zboží a nebezpečí škody přechází na kupujícího okamžikem převzetí zboží od prodávajícího.
6. Smluvní strany se zavazují informovat se navzájem o všech okolnostech důležitých pro řádné a včasné dodání zboží a poskytovat si součinnost nezbytnou pro řádné a včasné dodání zboží.
7. Prodávající je povinen kupujícího neprodleně informovat o jakýchkoliv okolnostech, které mohou ohrozit nebo způsobit zpoždění dodání zboží. Kupující je povinen informovat prodávajícího o všech skutečnostech rozhodných pro řádné a včasné dodání zboží.
8. Prodávající není oprávněn postoupit práva, povinnosti, závazky a pohledávky z této smlouvy třetím osobám bez předchozího písemného souhlasu kupujícího.

IV.

Doba a místo plnění

1. Zboží dle této smlouvy bude prodávajícím řádně dodáno nejpozději **do 20. 09. 2024**.
2. Kontaktní osobou prodávajícího je: [REDACTED]
3. Za kupujícího je k převzetí zboží oprávněn [REDACTED]
4. Prodávající je povinen kupujícímu oznámit nejméně 3 dny předem, kdy bude zboží připraveno k předání a převzetí a dohodnout s kupujícím termín předání a převzetí zboží.
5. Místem předání a převzetí zboží automobilu je sídlo kupujícího, pokud nebude mezi smluvními stranami dohodnuto jinak. O předání a převzetí zboží bude mezi smluvními stranami sepsán protokol, popř. na dodací list prodávajícího bude kupujícím vyznačeno převzetí zboží bez závad. Pokud bude při předání a převzetí zboží zjištěno, že zboží není dodáno řádně, tedy v souladu s touto smlouvou, je prodávající povinen v přiměřené době zjištěné vady zboží odstranit podle pokynů kupujícího.
6. Kupující není povinen převzít zboží, pokud není předáno včas a v souladu s touto smlouvou. V takovém případě není kupující povinen zaplatit kupní cenu sjednanou v čl. V. této smlouvy.
7. Pokud kupující bezdůvodně odepře řádně a včas předávané zboží převzít nebo požádá o posunutí termínu převzetí, není prodávající v prodlení.

V.

Kupní cena, platební podmínky

1. Celkovou a pro účely fakturace rozhodnou kupní cenou za předmět plnění v rozsahu a kvalitě dle této smlouvy se rozumí **cena včetně DPH**, která byla stanovena jako nejvýše přípustná dohodou smluvních stran dle zákona č. 526/1990 Sb., o cenách, v platném znění, ve výši **604.999 Kč, z toho cena bez DPH** byla stanovena ve výši **499.999,18 Kč**.
2. V kupní ceně je zahrnuta cena za veškeré dodávky, práce, služby, činnosti a výkony, kterých je třeba pro včasné a kompletní dodání předmětu plnění dle této smlouvy.
3. Dnem uskutečnění zdanitelného plnění, ve smyslu zákona č. 235/2004 Sb., o dani z přidané hodnoty, ve znění pozdějších předpisů, je den předání a převzetí zboží.
4. Splatnost faktury je dohodou smluvních stran stanovena na 30 dnů ode dne jejího prokazatelného doručení kupujícímu. Pro splnění požadavku právních předpisů **kupující doporučuje, aby prodávající na faktuře vyznačil termín splatnosti slovně „30 dnů od doručení faktury“**. Faktura musí obsahovat veškeré náležitosti daňového dokladu podle zákona č. 563/1991 Sb., o účetnictví, ve znění pozdějších předpisů, a zákona o DPH. Kupující si vyhrazuje právo před uplynutím lhůty splatnosti vrátit

fakturu, pokud neobsahuje požadované náležitosti nebo obsahuje nesprávné cenové údaje. Oprávněným vrácením faktury přestává běžet původní lhůta splatnosti. Opravená nebo přepracovaná faktura bude opatřena novou lhůtou splatnosti.

VI.

Odpovědnost za škodu

1. Smluvní strany odpovídají za škodu způsobenou porušením povinností vyplývajících z této smlouvy nebo z obecně závazného právního předpisu.
2. V případě vzniku škody si smluvní strany sjednávají omezení výše náhrady škody tak, že celková částka náhrady škody vzniklé na základě této smlouvy či v souvislosti s ní v žádném případě nepřevyší částku celkové ceny dle této smlouvy. Kupující prohlašuje, že tato částka odpovídá maximální výši škody, která je předvídána jako možný důsledek porušení povinnosti prodávajícího.

VII.

Záruka, garanční prohlídka

1. Prodávající prohlašuje, že dodané zboží je nové, nepoužívané a odpovídá požadavkům kupujícího, právním předpisům a příslušným platným technickým normám.
2. Prodávající zaručuje dohodnuté vlastnosti zboží minimálně po dobu 24 měsíců ode dne jeho převzetí kupujícím, pokud není v příloze č. 1 této smlouvy uvedena doba delší.
3. Oznamení o vadách, na něž se vztahuje záruka, musí být učiněna písemně.
4. Prodávající je povinen odstranit vady, na něž se vztahuje záruka, nejpozději do 30 dnů ode dne doručení oznámení o vadách. Za odstranění vady, na kterou se vztahuje záruka, se považuje stav, kdy je předmětné vozidlo bez těchto vad předáno kupujícímu.
5. Podmínkou záruky je absolvování předepsaných servisních (garančních) prohlídek v autorizovaném servisu značky **Škoda**.
6. Prodávající se zavazuje zajistit u dodaného vozidla provedení výrobcem předepsaných garančních prohlídek v autorizovaném servisu dle předchozího odstavce po dobu 2 let.
7. Kupující se zavazuje zaplatit cenu za skutečně provedenou garanční prohlídku vždy po jejím uskutečnění na základě daňového dokladu – faktury vystavené prodávajícím.
8. Splatnost faktury je 30 dnů od jejího doručení kupujícímu do jeho sídla uvedeného v záhlaví této smlouvy. Náležitosti faktury a platební podmínky se řídí čl. V. této kupní smlouvy.

VIII.

Sankce

1. V případě prodlení prodávajícího s dodáním zboží a odstranění vad oproti době plnění sjednané v článku IV. odst. 1 této smlouvy je kupující oprávněn požadovat na prodávajícím smluvní pokutu ve výši 0,05% z ceny, a to za každý i započatý den prodlení.
2. V případě prodlení kupujícího se zaplacením faktury vystavené prodávajícím v souladu s článkem V. této smlouvy je prodávající oprávněn požadovat na kupujícím úrok z prodlení ve výši 0,05% z nezaplacené ceny, a to za každý i započatý den prodlení.
3. Zaplacením úroku z prodlení ani smluvní pokuty není omezena výše nároku na náhradu škody.
4. Výše smluvních pokut nepřevyší částku bez DPH dle čl. IV odst. 1 této smlouvy.
5. Smluvní pokuty dle tohoto článku jsou splatné do 15 kalendářních dnů od doručení písemné výzvy oprávněné smluvní strany povinné smluvní straně. Zaplacením smluvní

pokuty nezaniká příslušný nárok oprávněné smluvní strany na splnění povinnosti povinné smluvní strany smluvní pokutou zajištěné. Smluvní pokuty se nezapočítávají na nárok na náhradu škody. Kupující je oprávněn jednostranně započíst pohledávku na zaplacení jakékoli smluvní pokuty dle této smlouvy na jakoukoli pohledávku prodávajícího vůči kupujícímu dle této smlouvy.

6. Zaplacení smluvní pokuty nemá vliv na právo smluvních stran domáhat se náhrady škody vzniklé porušením smluvní povinnosti nebo povinnosti vyplývající z obecně závazného právního předpisu. Škoda způsobená kupujícímu poddodavatelem prodávajícího se považuje za škodu způsobenou přímo prodávajícím.
7. Smluvní strany se zavazují k vyvinutí maximálního úsilí k předcházení škodám a k minimalizaci vzniklých škod.
8. Proávající se nedostává do prodlení v případě prodlení kupujícího s poskytnutím nutné součinnosti prodávajícímu.

IX.

Trvání smlouvy

1. Tuto smlouvu lze ukončit písemnou dohodou smluvních stran.
2. Kupující může od této smlouvy odstoupit, pokud prodávající nedodá zboží v termínu sjednaném v článku IV. této smlouvy nebo v kvalitě dle této smlouvy. Odstoupení nabývá účinnosti dnem následujícím po dni prokazatelného doručení jeho písemného vyhotovení druhé smluvní straně.
3. Kupující má právo vypovědět tuto smlouvu v případě, že v souvislosti s plněním účelu této smlouvy dojde ke spáchání trestného činu. Výpovědní doba činí 3 dny a začíná běžet dnem následujícím po dni, kdy bylo písemné vyhotovení výpovědi doručeno prodávajícímu.

X.

Vyšší moc

1. Smluvní strany nejsou odpovědné za částečné nebo úplné nesplnění smluvních závazků následkem vyšší moci. Za vyšší moc se považují okolnosti vzniklé po uzavření smlouvy jako následek nevyhnutelných událostí mimořádné povahy, které mají přímý vliv na plnění předmětu smlouvy a které smluvní strana nemohla před uzavřením smlouvy předpokládat a které nemůže ovlivnit ani při vynaložení veškerého svého úsilí.
2. Vyskytne-li se působení vyšší moci, lhůty ke splnění smluvních závazků se prodlouží o dobu jejího působení. Vyskytne-li se působení vyšší moci, zakládají tyto okolnosti na straně prodávajícího právo požadovat přiměřené prodloužení sjednané doby či lhůty plnění o dobu trvání překážky plnění a povinnost kupujícího takovou změnu doby či lhůty plnění akceptovat. V takovém případě je však prodávající o této skutečnosti a okolnostech bránících mu v realizaci plnění ze smlouvy kupujícího bez zbytečného odkladu informovat. Pokud by tak prodávající neučinil, nemůže se na působení vyšší moci odvolávat. V případě, že takové prodloužení nelze po kupujícím spravedlivě požadovat, má kupující právo od smlouvy odstoupit, nepřísluší mu však nárok na sankční plnění, které by mu jinak náleželo, či náležeť mohlo. To platí pouze v případě, že se nejedná o zjevné zneužití práva prodávajícího.
3. Smluvní strana postižená vyšší mocí je povinna druhou smluvní stranu, bez zbytečného odkladu písemně informovat o zahájení působení vyšší moci a totéž se týká konce jejího působení. Pokud by tak smluvní strana neučinila, nemůže se na působení vyšší moci odvolávat.

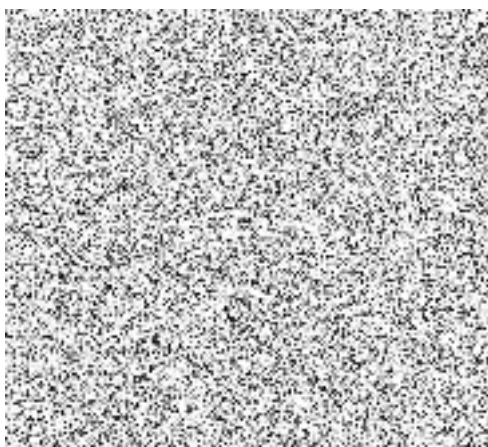
4. Zjistí-li Prodávající při dodání zboží skryté překážky týkající se místa dodání, znemožňující provést dodání zboží dle této smlouvy, oznámí to bez zbytečného odkladu Kupujícímu a navrhne mu změnu smlouvy. Do dosažení dohody o změně smlouvy Prodávající může dodání zboží přerušit.

XI.

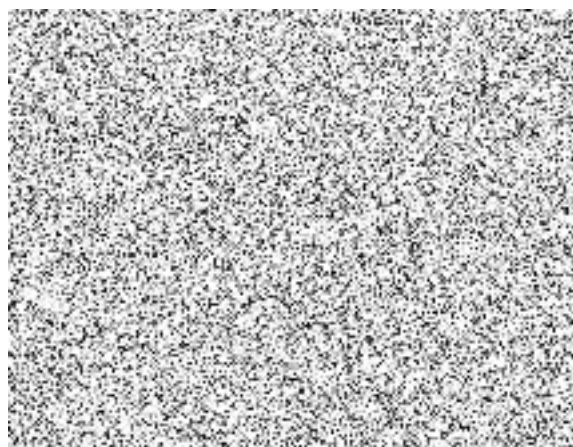
Závěrečná ustanovení

1. Tuto smlouvu lze měnit nebo doplňovat pouze písemnými vzestupně číslovanými dodatky podepsanými oprávněnými zástupci obou smluvních stran.
2. Nastanou-li u některé ze smluvních stran skutečnosti bránící řádnému plnění této smlouvy, je povinna to ihned bez zbytečného odkladu oznámit druhé straně a vyvolat jednání zástupců oprávněných k podpisu smlouvy.
3. Prodávající uděluje kupujícímu svůj výslovný souhlas se zveřejněním celého textu této smlouvy včetně podpisů v databázích, a to i veřejně přístupných, kde je to po kupujícím vyžadováno příslušnými právními předpisy (např. registru smluv).
4. Tato smlouva nabývá platnosti dnem podpisu obou smluvních stran a účinnosti okamžikem uveřejnění v Registru smluv.
5. Smluvní strany se dohodly, že zákonnou povinnost dle § 5 odst. 2 zákona č. 340/2015 Sb., o zvláštních podmínkách účinnosti některých smluv, uveřejňování těchto smluv a o registru smluv (zákon o registru smluv) splní kupující a splnění této povinnosti bez prodlení doloží prodávajícímu. Smluvní strany současně berou na vědomí, že v případě nesplnění zákonné povinnosti je smlouva do tří měsíců od jejího podpisu bez dalšího zrušena od samého počátku.
6. Smluvní strany se dohodly, že právní vztahy založené touto smlouvou se řídí občanským zákoníkem.
7. Tato smlouva se vyhotovuje ve dvou stejnopisech, z nichž každá strana obdrží jeden stejnopis.
8. Smluvní strany této smlouvy prohlašují a stvrzují svými podpisy, že jsou plně svéprávné, a že tuto smlouvu uzavírají svobodně a vážně, že ji neuzavírají v tísní za nápadně nevýhodných podmínek, že si ji řádně přečetly a jsou srozuměny s jejím obsahem.
9. Nedílnou součástí této smlouvy tvoří její příloha:
 - Příloha č. 1 – Cenová nabídka vozidla a specifikace osobního automobilu dle této kupní smlouvy.

Za prodávajícího:



Za kupujícího:



CENOVÁ NABÍDKA VOZIDLA ŠKODA

Nabídka od společnosti: AUTODRUŽSTVO ZNOJMO, Znojmo

Pro zákazníka: Střední škola řemesel a služeb Moravské Budějovice

Číslo nabídky: 102103/v.1 ze dne 22.04.2024 13:12:45 s platností do 06.05.2024 0:00:00.

Základní specifikace Vašeho vozu

Model

Kamiq Drive 1,0 TSI 85 kW 6-stup. mech.

Kód modelu

NW4DM5

Barva

5X5XAH, Šedá Graphite metalíza, Int: Scoutline s černým stropem

Kombinovaná hodnota spotřeby a CO2

Cenová specifikace Vašeho vozu

Cena bez DPH

Cena s DPH

Základní model

Kamiq Drive 1,0 TSI 85 kW 6-stup. mech.

Výbava ze sériové produkce výrobce

1M6 Tažné zařízení

PJA Rezervní kolo (neplnohodnotné)

PM3 City premium

WMT Drive Extra

WMS Drive

5X5X Šedá Graphite metalíza

Doplňková výbava na základě dodatečné objednávky

YOK Příprava pro služby ŠKODA Connect M

Schválené druhé ovládání pro autoškolu

Povinná výbava (výst. trojúhelník, lékárnička, tažné lano a vesta)

Celková ceníková cena Vašeho vozu

Slevy a vyrovn. ceny

Sleva

Celková sleva na vozidlo vč. mimořádných výbav:

Celková cena za vozidlo (vč. výbav, příslušenství a slev)

499 999,18 Kč

604 999,00 Kč

Celková korekce ceny (splátky, protiúčet apod.)

0,00 Kč

Kontakt

Nabídku vystavil

Pro zákazníka:

Střední škola řemesel a služeb Moravské Budějovice, Tovačovského Sady 79, 676 02, Moravské Budějovice, 603369156,

AUTODRUŽSTVO ZNOJMO

Václavská 2573/43, 66902, Znojmo, Telefon 515225472 515223506
IČ 46969756, DIČ CZ46969756

CENOVÁ NABÍDKA VOZIDLA ŠKODA

Nabídka od společnosti: AUTODRUŽSTVO ZNOJMO, Znojmo
 Pro zákazníka: Střední škola řemesel a služeb Moravské Budějovice
 Číslo nabídky: 102103/v.1 ze dne 22.04.2024 13:12:45 s platností do 06.05.2024 0:00:00.

Předpokládaný termín dodání

Více informací

Poznámka

Všeobecné podmínky

Tato nabídka je založena na konfiguraci vozidla č. X000498019. Detailní informace o této konfiguraci naleznete v CarConfiguratoru na stránkách ŠKODA AUTO.

Základní výbava modelu vozidla a jeho technické údaje

Model

NW4DM5, Kamiq Drive 1,0 TSI 85 kW 6-stup. mech.
 5X5XAH, Šedá Graphite metalíza, Int: Scoutline s černým stropem

Základní výbava

1AS	Elektronický program stability (ESP)	1G8	Sada na opravu pneumatik
1KV	Kotoučové brzdy zadní	1PE	Bezpečnostní šrouby kol
1S3	Sada nářadí	1SD	Přídavná spodní ochrana pohonné jednotky
3C7	Bezpečnostní pás pro prostřední sedadlo vzadu	3J4	Integrované opěrky hlavy př. sedadel
3KF	Loketní opěrka vzadu	3L3	Mechanické výškové seřizování obou předních sedadel
3N7	Upínací přípravek v zavazadlovém prostoru	3Q6	3 hlavové opěrky vzadu
3ZU	Tříbodové automatické bezpečnostní pásy zadní vnější se štítkem ECE	4A3	Vyhřívání předních sedadel s oddělenou regulací
4GX	Vyhřívání čelní sklo	4I7	Centrální zamykání 'Keyless-Go' bez bezpečnostní pojistky
4KF	Sunset	4L6	Automatické stmívání pro vnitřní zpětné zrcátko
4R4	Elektrické ovládání oken vpředu a vzadu	4UF	Deaktivace airbagu spolujezdce
4X3	Boční airbag vpředu, s hlavovým airbagem	4YB	Bez odpadkového koše
4Z5	Víko schránky před spolujezdcem, s osvětlením	4ZP	Podokenní chromová lišta
6E3	Loketní opěra 'Jumbobox'	6I1	Asistent pro vedení v jízdním pruhu
6M3	Síťový program	6XK	El. sklápění pro vnější zpětná zrcátka s aut. stmíváním u řidiče
7B2	12V zásuvka v zavazadlovém prostoru	7J1	Virtuální kokpit mini 8'
7L6	Systém Start/Stop	7N2	Schránka na brýle
7P4	Bederní opěra, ručně nastavitelná, v opěradlech předních sedadel	7X1	Parkovací senzory vzadu
8IT	LED hlavní světlomety	8K3	Světlo pro denní svícení s asistenčním světlem a funkcí Coming Home a Leaving home

AUTODRUŽSTVO ZNOJMO

Videňská 2573/43, 66902, Znojmo, Telefon 515225472 515223506
 IČ 46969756, DIČ CZ46969756

CENOVÁ NABÍDKA VOZIDLA ŠKODA

Nabídka od společnosti: AUTODRUŽSTVO ZNOJMO, Znojmo

Pro zákazníka: Střední škola řemesel a služeb Moravské Budějovice

Číslo nabídky: 102103/v.1 ze dne 22.04.2024 13:12:45 s platností do 06.05.2024 0:00:00.

8M1	Stěrač zadního okna s ostřikovačem a stupňovým intervalem stírání	8N6	Světelný a dešťový asistent
8Q1	Regulace sklonu světlometů	8QL	Klíček pro systém zamykání s dálkovým ovládáním
8RM	8 reproduktorů	8T6	Tempomat s omezovačem rychlosti
8W1	Ukazatel stavu kapaliny v ostřikovači	8WH	Mlhové světlo a odbočovací světlo
8ZQ	Anténa pouze pro příjem FM, Diversity	9AK	Dvouzónový CLIMATRONIC
9JA	Nekuřácké provedení	9M0	Bez přídavného/nezávislého topení
9P5	Kontrola zapnutí bezpečnostního pásu, optická a akustická, el. kontakt	9T1	Vyhřívání trysky ostřikovačů čelního skla
9WJ	Bezdrátový SmartLink	9ZV	Bezdrátové nabíjení telefonu
18U	Infotainment Media 8,25'	N5C	Potahy sedadel látka
NS3	S deštníkem	QG1	Prodloužení intervalu údržby
QV3	DAB - digitální radiopřijem	U9E	Externí, USB typ C, datová(é) zásuvka(-y) a nabíjecí zásuvka(-y) se zvýšeným nabíjecím výkonem
UG1	Asistent rozjezdu do kopce	ONB	Sada nápisů v základním provedení
1NM	Kryty pro kola z lehké slitiny	2JT	Nárazníky v barvě vozidla
3RC	Standardní víko zavazadlového prostoru	42A	Kola z lehké slitiny Propus Aero 6,5J x 17' ET40 černá leštěná
5RQ	Vnější zpětné zrcátko vpravo, konvexní	5SJ	Vnější zpětné zrcátko vlevo, konvexní
6FF	Kliky a vnější zpětná zrcátka v barvě vozu	8VN	Zadní skupinové světlo LED, ukazatel směru animovaný, speciální design
HS6	Pneumatiky s optimalizací valivého odporu 205/55 R17 91V	0TD	Vkládané koberečky vpředu a vzadu
2ZX	Sportovní multifunkční vyhřívání kožený volant	3A2	Upevnění dětské sedačky pro dět. zádrž. systém i-Size, 2 x Top Tether a upevnění dět. sed. vpředu na str. spol.
3LT	Dveře a boční obložení	6Q2	Hlavice/madlo řadicí páky z kůže
7TN	Dekorační vložky	Q4H	Sportovní sedadla
VF2	Hliníkové pedály	00A	Převis zadní, krátký
0A2	4dveřové provedení	0AS	Stabilizátor přední
0B2	Rozvor	0EC	Rozlišení zástavby pro převodovku 'MQ 200_GA' -- díly vozidla --
0FA	Výrobní proces standard	OK0	Bez alternativního systému pohonu
0N6	zadní náprava 'standard'	0RE	Bez elektronického zámku volantu
0VW	Provozní návod v češtině	0Y1	Standardní klimatické oblasti

CENOVÁ NABÍDKA VOZIDLA ŠKODA

Nabídka od společnosti: AUTODRUŽSTVO ZNOJMO, Znojmo

Pro zákazníka: Střední škola řemesel a služeb Moravské Budějovice

Číslo nabídky: 102103/v.1 ze dne 22.04.2024 13:12:45 s platností do 06.05.2024 0:00:00.

Technické údaje

Délka: 4 241 mm	Šířka: 1 793 mm
Výška: 1 562 mm	Rozvor: 2 639 mm
Rozchod vpředu / vzadu: 1 534 / 1 517 mm	Poloměr otáčení: 10,100 m
Objem zavazadlového prostoru min. / max.: 400 l / 1.395 l	Palivo: petrol
Počet válců: 3; in line	Objem motoru: 999
Vrtání: 74,500 mm	Zdvih: 76,400 mm
Max. výkon: 85,000 kW	Max. točivý moment: 200 Nm / 2000 - 3500 1/min
Převodovka: manual	Kompresní poměr: 11,4 +/- 0,2
Exhalační norma: EURO 6 EA	Pohotovostní hmotnost s řidičem min.: 1 233 kg
Pohotovostní hmotnost s řidičem max.: 1 316 kg	Celková hmotnost: 1 726 kg
Užitečná hmotnost s řidičem: 485,000 - 552,000 kg	Brzděný přívěs při stoupání 12%: 1 200 kg
Max. svislé zatížení pro tažné zařízení: 75 kg	Nebrzděný přívěs: 610 kg
Jízdní souprava: 2 926 kg	Maximální rychlost: 196 km/h
Zrychlení 0-100 km/h: 9,700 s	Objem palivové nádrže: 50,000 l
Stickoxiden (NOx) (Kraftstoff I): 16,300 mg/km	Metodika výpočtu CO2: B
Test area: :	

