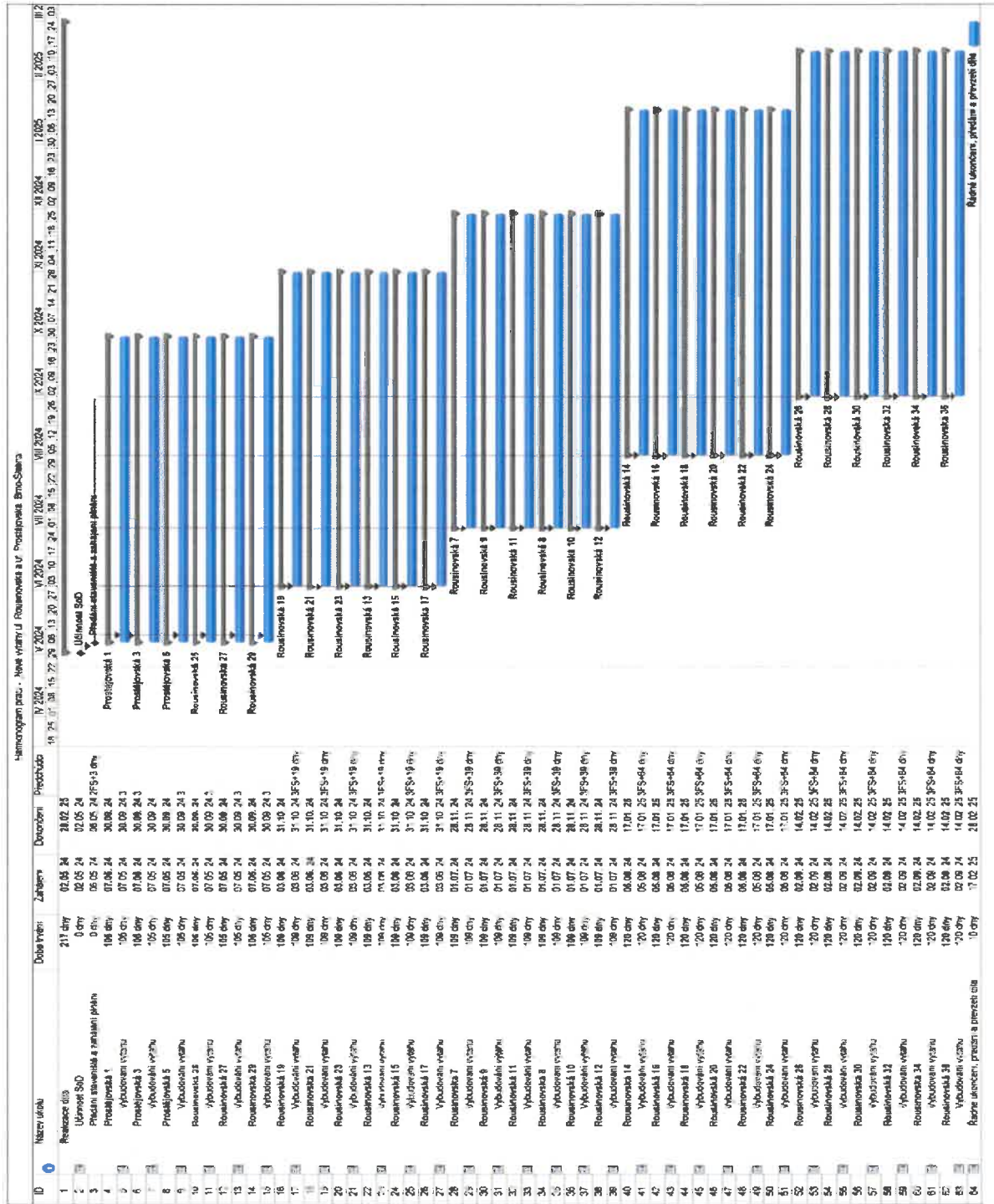




# PŘÍLOHA ČÍSLO I. - SMLOUVY O DÍLO

## HARMONOGRAM

Tabulka s názvem: Termíny realizace





## **PŘÍLOHA ČÍSLO II. - SMLOUVY O DÍLO ZÁRUČNÍ PODMÍNKY A KOMPLEXNÍ ZÁRUČNÍ SERVIS**

### **I. Úvodní ustanovení**

Komplexní záruční servis je systém opatření prováděných Zhotovitelem v záruční době poskytované Zhotovitelem Objednateli na zrealizovaném díle.

### **II. Záruční podmínky**

**II.1.** Smluvními stranami sjednanými záručními podmínkami jsou úkony Zhotovitele uvedené v následujících odstavcích této přílohy – provádění komplexního záručního servisu po dobu záruční doby za dílo touto smlouvou sjednanou.

### **III. Komplexní záruční servis a preventivní opatření v rámci provádění komplexního záručního servisu**

**III.1.** Zhotovitel zpracuje Návod na provoz a údržbu díla a předá jej Objednateli k termínu zahájení předání a převzetí díla.

**III.2.** Komplexní záruční servis je soubor opatření, která bude provádět Zhotovitel po dobu záruční doby na celém díle podle Návodu na provoz a údržbu díla v takovém rozsahu, aby platila záruční doba poskytovaná Zhotovitelem Objednateli podle této smlouvy. V rámci komplexního záručního servisu je Zhotovitel povinen zabezpečit provoz a obsluhu všech zařízení, která jsou součástí díla s cílem dosažení a udržení všech projektovaných parametrů.

**III.3.** Komplexní záruční servis zahrnuje:

- odstraňování reklamovaných vad v záruční době
- provádění periodických prohlídek
- provádění vzdáleného on-line monitoringu vše výtahů s cílem zajištění informace o provozním stavu každého výtahu
- provádění úkonů podle dokumentace údržby vč. provádění potřebných servisních úkonů a revizí a vyhotovení revizních zpráv, které bude nutné v průběhu záruční doby pořídit či obnovit k zajištění požadavků podle příslušných norem a předpisů
- dodávky a zabudování prvků či médií, které jsou určeny k pravidelné výměně, veškerý spotřební materiál, náplně a náhradní díly, které jsou třeba k zajištění provozu
- výměny prvků díla, které sami o sobě mají kratší dobu životnosti, případně kratší záruční dobu, než je záruční doba poskytovaná Zhotovitelem na dílo

**III.4. Dokumentace údržby**

**III.4.1.** Dokumentace údržby obsahuje:

- seznam nutných servisních úkonů pro jednotlivé součásti díla vč. lhůt jejich provádění
- předepsané revize pro jednotlivé součásti díla vč. lhůt jejich obnovy
- plán preventivních prohlídek jednotlivých součástí díla

**III.4.2.** Dokumentace údržby bude zpracována formou tabulky, která bude obsahovat rozsah servisních úkonů pro jednotlivé součásti díla, intervaly, ve kterých mají být příslušné servisní úkony prováděny a intervaly, ve kterých má být prováděna výměna náplní či dílů. U zařízení, u nichž je třeba provádět pravidelné prohlídky či revize a vystavovat či obnovovat revizní zprávy bude uvedena doba platnosti revizní zprávy a požadavky na lhůty jejího obnovení. Takováto tabulka bude Zhotovitelem v rámci zpracování Návodu na provoz a údržbu díla zpracována do podrobností zahrnujících celý rozsah každé z částí díla a je přílohou č. II.1. této smlouvy.

**III.4.3.** Zhotovitel, případně třetí subjekt, na kterého budou povinnosti Zhotovitele smluvně převedeny, bude podle dokumentace údržby zajišťovat veškeré servisní úkony podle dokumentace údržby. V rámci provádění servisních úkonů podle dokumentace údržby bude Zhotovitel zejména provádět:

- a) periodické prohlídky
- b) zkoušky funkce
- c) nastavení, kalibrace, seřízení
- d) výměny náplní a prvků
- e) revize
- f) preventivní opatření
- g) opravy vč. dodávek náhradních dílů

**III.4.4.** V rámci komplexního záručního servisu dodává Zhotovitel prvky, které jsou určeny k pravidelné výměně, veškerý spotřební materiál, náplně a náhradní díly, které jsou třeba k zajištění provozu.



### **III.5. Periodické prohlídky**

- IV.5.1.** V návaznosti na Návod na provoz a údržbu díla bude Zhotovitel provádět pravidelné servisní prohlídky podle plánu preventivních prohlídek, které zpracuje Zhotovitel v rámci dokumentace údržby. Plán preventivních prohlídek bude sjednán tak, aby respektoval časový provoz Objednatele.
- IV.5.2.** V rámci každé periodické prohlídky provede Zhotovitel soubor činností uvedených za účelem zjištění a specifikování závad, které se projeví při užívání díla v průběhu záruční doby. Výstupem z každé provedené periodické prohlídky bude protokol, který bude obsahovat podrobný soupis zjištěných závad, které budou rozděleny takto:
- IV.5.2.1.** Závady, které se projeví jako vada díla v záruční době.
- IV.5.2.2.** Závady, které vznikly užíváním díla a nejsou záručními vadami díla, mohou však být vadami vzniklými v důsledku zanedbání údržby. U těchto závad Zhotovitel současně navrhne způsob jejich odstranění (např. výměnu dílů vč. jejich zajištění)
- IV.5.2.3.** Upozornění na nedodržování Návodu na provoz a údržbu díla ze strany Objednatele (pokud se jedná o činnosti, které vyplývají z užívání díla Objednatelem a Zhotovitel je nemůže v rámci provádění komplexního záručního servisu ovlivnit), které by mohly vést k následným vadám díla z důvodů zanedbání údržby.
- IV.5.2.4.** Upozornění Objednatele na technický stav díla nebo jeho částí, důsledkem, kterého by mohlo dojít k poruchám či vadám díla.
- IV.5.2.5.** Návrh obnovy či výměny částí díla, jejichž užitná či technická hodnota je ve stavu před ukončením životnosti.
- IV.5.2.6.** Návrh na repase, obnovy či výměny částí díla, z důvodů možnosti zvýšení technické úrovně částí díla, jako prevence proti předčasnému technickému a morálnímu zastarání díla nebo jeho částí.
- IV.5.2.7.** Protokol z každé periodické prohlídky podle přílohy č. II.2. této smlouvy.

### **III.6. Doba provádění periodických prohlídek**

- III.6.1.** Zhotovitel bude provádět pravidelné periodické prohlídky dokončené každé části díla vždy dle pokynů výrobce, nejpozději však po uplynutí lhůty 6-ti měsíců od ukončení předchozí preventivní prohlídky, poprvé po uplynutí prvních 6-ti měsíců záruční doby. Poslední periodická prohlídka bude provedena nejpozději 30 dnů před termínem ukončení záruční doby.
- III.6.2.** Datum nástupu na provedení periodické prohlídky každé části díla oznámí Zhotovitel Objednateli písemně nejméně 14 dnů předem.
- III.6.3.** Každá periodická prohlídka každé části díla bude ukončena do 30 kalendářních dnů od jejího zahájení.

### **III.7. Sankce**

- III.7.1.** Zhotovitel uhradí Objednateli smluvní pokutu za prodlení s nástupem na periodickou prohlídku ve výši 2.000, - Kč za každý den prodlení. Pro uplatnění sankce je rozhodná lhůta uvedená v odst. III.6.1. této přílohy smlouvy bez ohledu na datum skutečného nástupu na provedení periodické prohlídky oznámené Zhotovitelem podle odst. III.6.2. této přílohy smlouvy, pokud toto bude v rozporu s lhůtou uvedenou v odst. III.6.1. této přílohy smlouvy.
- III.7.2.** Zhotovitel uhradí Objednateli smluvní pokutu za prodlení s ukončením periodické prohlídky uvedené v odst. III.6.3. této přílohy smlouvy ve výši 4.000, - Kč za každý den prodlení.
- III.7.3.** Pokud Zhotovitel nesplní své povinnosti vyplývající mu z komplexního záručního servisu nebo neprovede včas servisní úkony podle dokumentace údržby, uhradí Objednateli smluvní pokutu ve výši 5.000, - Kč za každý případ porušení. Vyúčtováním smluvní pokuty podle bodů III.7.1. – III.7.2. není dotčeno právo Objednatele na náhradu škody a Zhotovitel není zbaven povinnosti příslušnou povinnost splnit a uhradit náklady vzniklé v souvislosti s výměnou prvků díla, které by nemusely být vyměněny, pokud by Zhotovitel řádně a včas splnil své povinnosti.

## **IV. Přílohy**

Nedílnou součástí přílohy č. II. této smlouvy jsou tyto dílčí přílohy:

Příloha č. II.1. – SEZNAM NUTNÝCH SERVISNÍCH ÚKONŮ

Příloha č. II.2. - PROTOKOL Z PERIODICKÉ PROHLÍDKY



---

## **Příloha č. II.1. – SEZNAM NUTNÝCH SERVISNÍCH ÚKONŮ**

VYBRANÝ DODAVATEL PŘEDLOŽÍ / ZPRACUJE

*(Po odsouhlasení Objednatelem se stane tento konkrétní seznam nutných servisních úkonů přílohou II.1. této smlouvy)*

**1. Odborná prohlídka výtahů dle ČSN 27 4002 – 1 x 4 měsíce**

- Zápis z prohlídky v knize odborných prohlídek uložené ve strojovně výtahu nebo elektronicky na serveru zhotovitele
- Kopie protokolu z odborné prohlídky bude zaslána emailem po provedení prohlídky objednateli

**2. Odstraňování závad**

- Dle potřeby
- Montážní list s uvedenou opravou závady bude přílohou faktury za provedené servisní služby





## PŘÍLOHA ČÍSLO III. SMLOUVY O DÍLO CENA ZA PROVÁDĚNÍ KOMPLEXNÍHO SERVISU

Dohodnutá cena jednotlivých částí (etap) díla za provádění komplexního záručního servisu

<b>Cena za provádění komplexního záručního servisu (fullservice) výtahů v obecních domech v Brně – Slatině</b>			
obecní dům	čtvrtletní částka za provádění komplexního záručního servisu v Kč bez DPH	částka za provádění komplexního záručního servisu za <b>jeden</b> kalendářní rok v Kč bez DPH	částka za provádění komplexního záručního servisu v Kč bez DPH po <b>celou dobu záruční lhůty (120 měsíců)</b>
Prostějovská 1	1 500,-	6 000,-	60 000,-
Prostějovská 3	1 500,-	6 000,-	60 000,-
Prostějovská 5	1 500,-	6 000,-	60 000,-
Rousínovská 7	1 500,-	6 000,-	60 000,-
Rousínovská 9	1 500,-	6 000,-	60 000,-
Rousínovská 11	1 500,-	6 000,-	60 000,-
Rousínovská 13	1 500,-	6 000,-	60 000,-
Rousínovská 15	1 500,-	6 000,-	60 000,-
Rousínovská 17	1 500,-	6 000,-	60 000,-
Rousínovská 19	1 500,-	6 000,-	60 000,-
Rousínovská 21	1 500,-	6 000,-	60 000,-
Rousínovská 23	1 500,-	6 000,-	60 000,-
Rousínovská 25	1 500,-	6 000,-	60 000,-
Rousínovská 27	1 500,-	6 000,-	60 000,-
Rousínovská 29	1 500,-	6 000,-	60 000,-
Rousínovská 8	1 500,-	6 000,-	60 000,-
Rousínovská 10	1 500,-	6 000,-	60 000,-
Rousínovská 12	1 500,-	6 000,-	60 000,-
Rousínovská 14	1 500,-	6 000,-	60 000,-
Rousínovská 16	1 500,-	6 000,-	60 000,-
Rousínovská 18	1 500,-	6 000,-	60 000,-
Rousínovská 20	1 500,-	6 000,-	60 000,-
Rousínovská 22	1 500,-	6 000,-	60 000,-
Rousínovská 24	1 500,-	6 000,-	60 000,-
Rousínovská 26	1 500,-	6 000,-	60 000,-
Rousínovská 28	1 500,-	6 000,-	60 000,-
Rousínovská 30	1 500,-	6 000,-	60 000,-
Rousínovská 32	1 500,-	6 000,-	60 000,-
Rousínovská 34	1 500,-	6 000,-	60 000,-
Rousínovská 36	1 500,-	6 000,-	60 000,-
<b>CELKEM</b>	<b>45 000,- Kč</b>	<b>180 000,- Kč</b>	<b>1 800 000,-</b>