

**Dodatek č. 24  
ke smlouvě o dílo**

Číslo základní smlouvy objednatele: 544/05  
Číslo základní smlouvy zhotovitele: 9/SUS/2005

(dále jen „Smlouva“)

ve znění dodatku č. 1 až 23

**uzavřené dne 31.10.2005**

**podle § 536 a násl. zákona č. 513/1991 Sb. Obchodního zákoníku, ve znění pozdějších předpisů,  
mezi následujícími smluvními stranami:**

*Objednatel:*

**Krajská správa a údržba silnic Středočeského kraje, příspěvková organizace,**  
se sídlem: 150 21 Praha 5, Zborovská 11,  
IČ: 00066001,  
DIČ: CZ00066001,  
bankovní spojení: 7730161/0100,  
zastoupena: panem Ing. Alešem Čermákem, Ph.D., MBA, ředitelem organizace,  
dále jen „objednatel“,

*a zhotovitel:*

**AVE Kladno s. r. o.**  
IČ: 250 85 221  
DIČ: CZ250 85 221  
se sídlem: 272 03 Kladno - Dubí, Dubská 793

  
zapsána v obchodním rejstříku vedeném u Městského soudu v Praze, oddíl C, vložka 48250,  
dále jen „zhotovitel“.

uzavírají v souladu s článkem XII. odstavec 2 a ve spojitosti s článkem IV.  
odstavec 4 Smlouvy tento dodatek č. 24 ze dne 1. 4. 2024.

**I.**

1. Tímto dodatkem se upravují měrné ceny činností (bez DPH) uvedené v příloze č. 2 Smlouvy o míru inflace, vyjádřenou přírůstkem průměrného indexu cen stavebních prací a stavebních objektů mezi dvěma předchozími kalendářními roky, za období od 1. dubna 2023 do 31. března 2024, dle oficiální statistiky Českého statistického úřadu.

**II.**

1. Znění Přílohy č. 2 ke Smlouvě se ruší a nahrazuje se zněním uvedeným v příloze tohoto dodatku.

2. Znění Přílohy č. 4 ke Smlouvě „Oprávnění zástupci“, se ruší a nahrazuje se zněním uvedeným v příloze tohoto dodatku.

### III.

1. Ostatní ujednání Smlouvy zůstávají beze změn.

### IV.

1. Tento dodatek č. 24 je vyhotoven a uzavřen elektronicky.
2. Veškeré změny tohoto dodatku lze činit pouze písemnou formou předem odsouhlasenou zástupci obou smluvních stran.
3. Tento dodatek nabývá platnosti dnem podpisu obou smluvních stran, s účinností od dne 1. 4. 2024.
4. Smluvní strany prohlašují, že tento dodatek byl sepsán podle jejich pravé a svobodné vůle, určitě, vážně a srozumitelně, a že nebyl uzavřen v tísní ani za nápadně nevýhodných podmínek. Na důkaz tohoto a svého souhlasu s jeho obsahem připojují své podpisy.

*Přílohy:* Přehled činností zimní a letní údržby silnic II. a III. třídy  
Oprávnění zástupci smluvních stran

V Praze dne 1. 4. 2024

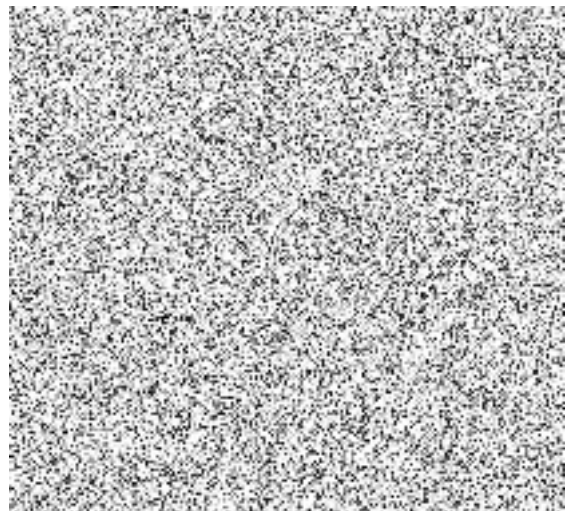
*Objednatel:*

Krajská správa a údržba silnic Středočeského kraje, příspěvková organizace  
IČ: 00066001



*Zhotovitel:*

AVE Kladno s. r. o.  
IČ: 25085221



*Rozdělovník:*

- 1 x zhotovitel
- 1 x KSÚSSK - registr smluv
- cestmistr CMS Fialka
- vedoucí provozu oblasti Kladno

**Příloha č. 2 ke Smlouvě na zadání činnosti střediska Nové Strašecí**

		<b>MJ</b>	<b>Cena za MJ bez DPH</b>
<b>NS</b>			
11110	Posyp vozovek inert.materiálem	KM	366,69
11210	Posyp vozovek chem. materiálem	KM	469,03
11211	Posyp vozovek chem.mater.+pluh	KM	657,79
11230	Posyp vozovek chem.materiálem se zkrápěním	KM	492,91
11231	Posyp vozov.chem.mater.se zkrá	KM	687,01
11320	Posyp vozovek inert.mater.+plu	KM	496,98
11810	Kontrolní jízdy osob.automobil	KM	14,50
11720	Kontrolní jízdy sypačem	KM	50,32
12110	Odstraňování sněhu předs.radli	KM	167,15
12120	Odstr. sněhu traktor. Radlic s GPS	H	1 102,15
12210	Odstraňování sněhu frézami	H	3 325,85
12310	Odstraňování sněhu šíp.pluhy	KM	276,31
13410	Dispečerská služba	H	588,42
13420	Pohotovost prac.na pracovišti	H	264,37
13430	Pohotovost pracovníků domácí	H	148,38
13740	Domácí pohotovost traktorů s radlicí	H	15,27
16110	Organizační příprava	H	673,70
16210	Zásněžky, postavení,stažení zásněžek	M	77,60
	Dodávka nových zásněžek	KS	1 219,48
16310	Sněhové tyče a značky-postavení,stažení	KS	238,78
	Dodávka nových sněhových tyčí	KS	562,83
16410	Činnosti jinde nezahrnuté (uj.vrstvy p)	H	1 961,39
17110	Úklid po zimě-samozběr	KM	5 713,64
	Úklid po zimě-traktorovým zametačem	KM	3 666,97
20110	Čišt - strojně traktor.zametač	M2	1,63
20111	Čiř-metením strojně samosběrem	M2	1,89
20121	Čiřt. -splachováním strojně	M2	1,57
20140	Čiř.-odkopem-vrstva 5cm-ručně	M2	8,78
20150	Čiřštění vozovek od nánosů -strojně	M2	28,92
20197	Neodkladné zásahy-dopravn. os. aut.	KM	13,48
	Dopravné technologickým vozidlem	KM	30,53
	Dopravné nákl. vozidlem	KM	51,16
	Pronájem SDZ	ks/den	59,36
	Práce při výkonu	H	264,37
20198	Doprava a popl.za skládkování do 1 km	M3	102,34
	do 2 km	M3	133,04
	do 3 km	M3	167,15

	do 4 km	M3	202,96
	do 5 km	M3	237,07
	do 6 km	M3	269,48
	do 7 km	M3	303,59
	do 8 km	M3	339,41
	do 9 km	M3	373,52
	do 10 km	M3	405,93
	za každý další km	M3	25,59
	skládkovné	T	776,04
20297	Zabezpeč. pracoviště (světél.šipka,souprava,kužely)	H	724,86
21110	Letní pohoz (0.5 - 1 kg / m2)	M2	2,90
21310	Kal.zákryt "Slurry seal" 4mm	M2	48,95
21320	Kal.zákryt "Slurry seal" 6 mm	M2	57,82
21425	Nátěr ze sil.asfaltu 1.50 kg/	M2	57,82
21445	Nátěr z asf.emulze 1.60 kg/m2	M2	61,74
21455	Nátěr z mod.emulze 1.60 kg/m2	M2	63,28
21499	Řízení provozu a dozor	H	537,26
21511	Vysprávký výtluků asf. em. a kamenivem	T	5 074,06
21512	Vysprávký výtluků asf.em.kamen.do upravených výtluků	T	6 668,77
21518	Vyspr.výtl.s použ. Turbomechanismů	T	5 833,03
21599	Řízení provozu a dozor	H	537,26
21711	Vyspr. výtluků asf.směsí za horka do upravených výtluků	T	7 589,77
21712	Vyspr. výtluků asf.směsí za horka	T	5 628,36
21713	Vspr.výtluků asf.směsí za studena	T	20 117,14
21799	Řízení provozu a dozor	H	537,26
21810	Hutněné asfalt.vrstvy-velkopl.-vyrovnávka	T	3 800,51
21811	Střed.a velkopl.úpr.asf.vrs.20 -100 m 2, tl. 4cm	M2	606,62
21812	Střed.a velkopl.úpr.asf.vr.100- 500 m2, tl.4 cm	M2	460,44
21813	Střed.a velkop.úpr.asf.vr.500-1000 m2, tl.4 cm	M2	343,51
21814	Stř.a velkop.úpr.asf.vr.1000-10 000 m2, tl.4 cm	M2	299,65
21815	Střed.a velkopl.úpr.asf.vr.nad 10 00 m2, tl. 4 cm	M2	270,42
21816	Střed.a velkopl.úpr.asf.vrs.20 -100 m 2, tl. 5cm	M2	672,39
21817	Střed.a velkopl.úpr.asf.vr.100- 500 m2, tl. 5 cm	M2	526,22
21818	Střed.a velkop.úpr.asf.vr.500-1000 m2, tl. 5 cm	M2	409,28
21819	Stř.a velkop.úpr.asf.vr.1000-10 000 m2, tl. 5 cm	M2	365,44
21820	Střed.a velkopl.úpr.asf.vr.nad 10 00 m2, tl. 5 cm	M2	336,20
21821	Střed.a velkop.úpr.as.vr+ -1cm	M2	65,78
21825	Diagnostický průzkum	KM	42 390,27
21830	Sanace konstr.vrst.od 500 do 30000m2 - 15 cm	M2	504,30
21831	Sanace konstr.vrst.od 500 do 30000m2 - 18 cm	M2	596,76
21832	Sanace konstr.vrst.od 500 do 30000m2 - 20 cm	M2	655,58
21833	Sanace konstr.vrst.od 500 do 30000m2 - 22 cm	M2	722,83
21844	Sanace konstr.vrst.od 500 do 30000m2 - 25 cm	M2	806,88

21845	Sanace konstr.vrstev nad 3000m2 - 15 cm	M2	438,52
21846	Sanace konstr.vrstev nad 3000m2 - 18 cm	M2	518,92
21847	Sanace konstr.vrstev nad 3000m2 - 20 cm	M2	570,08
21848	Sanace konstr.vrstev nad 3000m2 - 22 cm	M2	628,55
21849	Sanace konstr.vrstev nad 3000m2 - 25 cm	M2	701,63
22323	Podsypná vrstva ze štěrkopísku-tl.15cm	M2	252,43
22331	Podklad z kam.ob.asf.-tl.5 cm	M2	358,17
22342	Podkl.vrstva ze štěrku-tl.10cm	M2	202,96
22362	Spoj.postř.z asf.em.do0.8kg/m2	M2	29,85
22613	Fréz.ploch do hloubky 4 cm	M2	127,92
22615	Fréz.ploch do hloubky 6 cm	M2	170,55
22699	Řízení provozu a dozor	H	537,26
22712	Od.asf.kr.do10 cm-opr.výtlučků	M2	332,58
22799	Řízení provozu a dozor	H	537,26
22811	Řez.asf..krytu voz.hl.do 5cm	BM	191,02
22812	Řez.živ.krytu voz.hl.5-10cm	BM	255,83
22817	Frézování spár a prasklin	BM	65,66
22831	Zalévání spár asfalt.zálivkou	BM	89,54
22899	Řízení provozu a dozor	H	537,26
22910	Nalož.na nák.aut.odvoz do 20km	T	554,31
22911	Ruční nakládání	T	673,70
22998	Doprava a popl. za skládkování- do 1 km	M3	102,34
	do 2 km	M3	133,04
	do 3 km	M3	167,15
	do 4 km	M3	202,96
	do 5 km	M3	237,07
	do 6 km	M3	269,48
	do 7 km	M3	303,59
	do 8 km	M3	339,41
	do 9 km	M3	373,52
	do 10 km	M3	405,93
	za každý další km	M3	25,59
	skládkovné	T	776,04
23120	Dlažba z kostek drobných	M2	2 200,17
23420	Rozebraní dlažby-kostky drobné	M2	503,14
23099	Řízení provozu a dozor	H	537,26
31110	Čištění SDZ mytím strojně	KS	55,43
31120	Čištění SDZ mytím ručně	KS	106,60
31210	Nátěr rubu SDZ vč.stojanu	KS	282,78
31220	Nátěr rubu SDZ vč.očištění	KS	213,19
31230	Nátěr stojanu SDZ vč.očištění	KS	208,93
31335	Výměna SDZ na původ.stojanu	KS	400,81
	kulatá značka - typ B	KS	2 039,85

	trojúhelník - typ A	KS	1 894,89
	dodatková tabule - typ E2	KS	1 412,21
	směrová šipka 1ř. - typ IS 3a	KS	2 885,81
	směrová šipka 2ř. - typ IS 3b	KS	3 284,92
	místní tabule - typ IS 12	KS	2 379,26
	tabule - typ IP 14	KS	6 141,74
	tabule - typ IP 16	KS	6 141,74
31350	Narovnání stojanu SDZ	KS	249,53
31360	Vyrovnání SDZ	KS	249,53
31635	Zř.SDZ vč.stojanu,patky-jednot	KS	2 302,51
	kulatá značka - typ B	KS	2 039,85
	trojúhelník - typ A	KS	1 894,89
	dodatková tabule - typ E2	KS	1 412,21
	směrová šipka 1ř. - typ IS 3a	KS	2 885,81
	směrová šipka 2ř. - typ IS 3b	KS	3 284,92
	místní tabule - typ IS 12	KS	2 379,26
	tabule - typ IP 14	KS	6 141,74
	tabule - typ IP 16	KS	6 141,74
31810	Oprava stojanu SDZ s vým.patky	KS	1 219,48
31910	Likvidace SDZ	KS	400,81
32110	Mytí velkopl.značek strojně	M2	48,78
32220	Nátěr rubu velkoplošné značky	M2	247,65
32230	Nátěr nosné konstr.velkopl. DZ	M2	260,26
32325	Vým.velkopl.DZ na pův.konstruk	M2	9 013,92
32525	Osaz.velk.DZ vč.nosné konstruk	M2	13 567,78
32580	Likv.velk.DZ vč.nosné konstruk	M2	844,25
36710	Vod.dopr.značky plošné-zřízení	M2	238,78
36712	Vod.dopr.zn.pl.s bal.-zřízení	M2	247,30
36720	Vod.dopr.značky plošné-obnova	M2	224,28
36722	Vod.d.značky ploš.s balot.obnv	M2	237,93
36740	Vodor.dop.značky ploš.z plastů	M2	716,34
36799	Řízení provozu a dozor	H	537,26
37710	VDZ-děl.čáry12 cm-zř. vč.předz	BM	19,62
37712	VDZ-děl.č.12cm+bal.-zř.vč.před	BM	21,15
37720	VDZ-dělicí čáry 12cm-obnova	BM	16,20
37722	VDZ-děl.čáry 12cm s bal.obnova	BM	20,12
37799	Řízení provozu	H	537,26
38710	VDZ-vod.pr.25 cm-zř.vč.předzn.	BM	34,11
38712	VDZ-vod.pr.25cm s bal.-zř.vč.předz	BM	37,53
38720	VDZ-vodicí proužky 25cm-obnova	BM	29,16
38722	VDZ-vod.pr.25cm s balot.obnova	BM	36,84
38799	Řízení provozu	H	537,26
38910	Odstr.vod.dopr.značek frézován	M2	486,08

41110	Čištění svodidel mytím strojně	BM	8,78
41210	Nátěr sv.s očištěním-stříkáním	BM	191,88
41220	Nátěr sv.s očištěním - štětcem	BM	227,86
41310	Ocel.svodidla-zřízení souvisle	BM	1 867,59
41320	Ocel.svodidla-zřízení jednotl.	BM	1 927,29
41410	Ocel.svodidla-opravy,rovnání	BM	583,30
41420	Ocel.svod.opr.dod.nové svodnic	BM	1 451,01
41910	Ocelová svodidla - likvidace	BM	349,64
42210	Nátěr zábradlí včetně očištění	BM	140,70
42310	Osazení zábradlí včetně dodání	BM	1 739,68
42910	Zábradlí - likvidace	BM	520,20
44110	Nástavce na svodidla-čištění	KS	25,92
44310	Nástavce na svodidla-zřízení	KS	359,03
44410	Nástavce na sv.z PE-rovnání	KS	67,71
44510	Nástavce na sv.-vým.1 odrazky	KS	110,86
44910	Nástavce na svodidla-demontáž	KS	85,28
45110	Směr.sloupky - čištění strojně	KS	58,15
45120	Směr.sloupky - čištění ručně	KS	41,45
45310	Směrové sloupky-zřízení	KS	384,60
45321	Směr.sl.děl.-zř.s obeton.patky	KS	580,74
45330	Směr.sloupky - znovuosazení	KS	73,68
45410	Sm.sloupky - vyrovnání	KS	59,60
45510	Sm.sloupky-výměna 1 odrazky	KS	80,50
46210	Bílení stromu	KS	119,90
46720	Směr. tabule s el. zařízením	KS	750,45
	pronájem za sadu pěti tabulí	sada/den	307,00
	pronájem za sadu deseti tabulí	sada/den	579,90
46910	Odrážník 30 x 30-likvidace	KS	418,72
46920	Sm.sloupek 15x15-likvidace	KS	204,67
46998	Doprava a popl. za skládkování- do 1 km	M3	102,34
	do 2 km	M3	133,04
	do 3 km	M3	167,15
	do 4 km	M3	202,96
	do 5 km	M3	237,07
	do 6 km	M3	269,48
	do 7 km	M3	303,59
	do 8 km	M3	339,41
	do 9 km	M3	373,52
	do 10 km	M3	405,93
	za každý další km	M3	25,59
	skládkovné	T	776,04
48310	Dopravní zrcadlo - zřízení	KS	7 333,93
	kulaté zrcadlo o průměru 900 m	KS	16 202,87

	obdélníkové zrcadlo o rozměru	KS	21 319,56
48410	Dopr.zrcadlo-rovnání stojanu	KS	1 023,34
48510	Dopravní zrcadlo-výměna skla	KS	3 411,13
48910	Dopravní zrcadla - odstranění	KS	844,25
51110	Krajnice zpevněná-čištění stro	M2	1,88
51310	Kr.nezp.seřez.odhoz do příkopů	M2	3,83
51321	Kraj.nezp.seřez.s nalož.mater.	M2	34,28
51398	Doprava a popl.za skládkování- do 1 km	M3	102,34
	do 2 km	M3	133,04
	do 3 km	M3	167,15
	do 4 km	M3	202,96
	do 5 km	M3	237,07
	do 6 km	M3	269,48
	do 7 km	M3	303,59
	do 8 km	M3	339,41
	do 9 km	M3	373,52
	do 10 km	M3	405,93
	za každý další km	M3	25,59
	skládkovné	T	776,04
51710	Kraj.nezp.zř.štěrkopísek tl.8c	M2	282,44
51720	Kraj.nezp.zř.štěrkodř tl.8 cm	M2	270,51
51730	Svahování	M2	162,70
51799	Řízení provozu	H	537,26
52097	Čištění příkop.od odpadků ručn	H	486,94
52110	Čištěn.přík.stroj.-příkop.fréz	BM	15,53
52220	Hloub.přík.stroj.-do 0.5 m3/m	BM	68,57
52298	Doprava a poplatek za skladová- do 1 km	M3	102,34
	do 2 km	M3	133,04
	do 3 km	M3	167,15
	do 4 km	M3	202,96
	do 5 km	M3	237,07
	do 6 km	M3	269,48
	do 7 km	M3	303,59
	do 8 km	M3	339,41
	do 9 km	M3	373,52
	do 10 km	M3	405,93
	za každý další km	M3	25,59
	skládkovné	T	1 458,26
52299	Řízení provozu	H	537,26
53121	Rigoly-čišt.nánosu tl.10cm-ruč	BM	32,75
53122	Rigoly-čišt.nánosu tl.10cm-str	BM	36,32
53198	Doprava a popl. za skladování-do 1 km	T	102,34
	do 2 km	M3	133,04

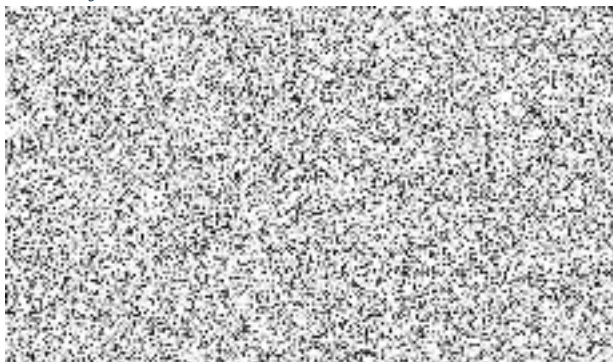


	do 3 km	M3	167,15
	do 4 km	M3	202,96
	do 5 km	M3	237,07
	do 6 km	M3	269,48
	do 7 km	M3	303,59
	do 8 km	M3	339,41
	do 9 km	M3	373,52
	do 10 km	M3	405,93
	za každý další km	M3	25,59
	skládkovné	T	776,04
53710	Zřízení dlážděného rigolu	M2	1 586,18
55110	Propustek-pr.do 50cm-čištění	BM	315,53
55130	Propustek-pr.50-120cm-čištění	BM	366,69
55140	Propustek-pr.nad 120cm-čištění	BM	648,11
55198	Doprava a popl. za skladování-do 1km	M3	102,34
	do 2 km	M3	133,04
	do 3 km	M3	167,15
	do 4 km	M3	202,96
	do 5 km	M3	237,07
	do 6 km	M3	269,48
	do 7 km	M3	303,59
	do 8 km	M3	339,41
	do 9 km	M3	373,52
	do 10 km	M3	405,93
	za každý další km	M3	25,59
	skládkovné	T	776,04
55610	Zemní práce - těžení	M3	264,37
55620	Zemní práce - přesun	M3	317,91
55630	Zemní práce - uložení	M3	170,55
56110	Silniční kanalizace - čištění	BM	204,67
58121	Vpustě silně zneč.-čištění ruč	KS	955,12
58122	Vpustě silně zneč.-čištění str	KS	1 125,67
58141	Rev.šachty silně zneč.-čiš.ruč	KS	878,36
58142	Rev.šachty silně zneč.-čiš.str	KS	1 156,38
59410	Silniční obruby-oprava	BM	366,69
59710	Silniční obruby - zřízení	BM	938,06
59910	Silniční obruby - rozebrání	BM	277,15
81010	Štěpkování	H	1 789,13
81020	Likvidace polomů	H	425,54
81030	Zpracování odpadového dřeva	H	425,54
81097	Odvoz štěpků,stromů,větvi,keřů	KM	179,09
81099	Řízení provozu	H	537,26
82110	Vysazov.včetně kůlu a chrániče	KS	315,53

82111	Vysazování stromů včetně kůlů a chrániče	KS	3 386,84
82210	Údržba - zalévání	KS	49,30
82310	Řez a průklest ze země	KS	281,42
82320	Řez a průklest ve výškách	KS	595,24
82397	Použití vysokozdvizné plošiny	H	1 279,17
82410	Ochr.pr.škůdcům-osaz.chráničů	KS	134,06
82420	Ochrana pr.škůdcům - postřiky	KS	66,35
82497	Ochr.pr.škůdcům-likvid.listí	H	417,87
82830	Likvidace pařezů-do pr.500 mm	KS	1 048,93
82840	Likvidace pařezů-nad pr.500mm	KS	2 131,96
82920	Kácení vč.odvětv.-do pr.300 mm	KS	844,25
82930	Kácení vč.odvětv.-pr.300-500mm	KS	1 688,51
82940	Kácení vč.odvětv.-pr.nad 500mm	KS	2 771,54
82999	Řízení provozu	H	537,26
83110	Vysazování keřů do jamek	M2	50,32
83210	Údržba keřů - zalévání	M2	17,05
83310	Keře - průklest	M2	53,73
83910	Keře - likvidace řezáním	M2	33,25
83911	Likvidace keřů strojně	M2	5,48
83920	Keře-likvidace vytrháváním	M2	57,99
84110	Vysazování trav.porostů	M2	29,85
84810	Kosení trav.porostů strojně	M2	1,35
84820	Kos.trav.por.stroj.pod svodidl	M2	2,53
84840	Kos.tr.por.ručně-kř.kolem přek	M2	6,73
84850	Ošetř.trav.por.chem.prostředky	M2	2,05
91520	Sčítání dopravy ve všední dny	H	406,78
91910	Letní pohotovost na pracovišti	H	366,69
91920	Letní pohotovost domácí	H	83,57

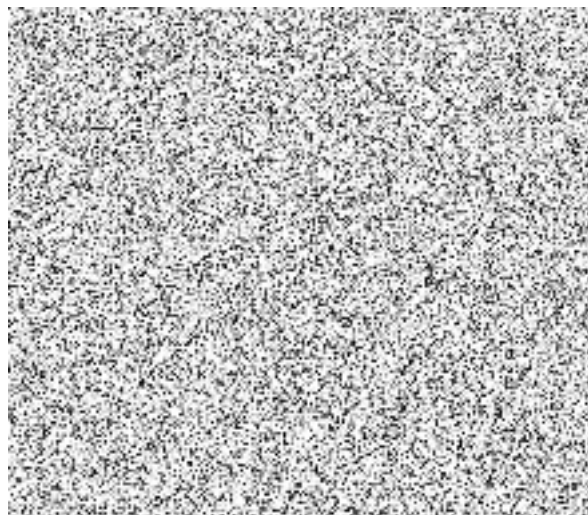
V Praze dne 1. 4. 2024

*Objednatel:*



*Zhotovitel:*

AVE Kladno s. r. o.



**Oprávnění zástupci smluvních stran**

- 1. Oprávnění zástupci objednatele při objednání jednotlivých činností díla, kontroly plnění díla a převzetí díla ve věcech technických jsou:**



- 2. Oprávnění zástupci objednatele ve věcech smluvních jsou:**

*Funkce:* ředitel organizace      *Příjmení a jméno:* Ing. Aleš Čermák, Ph.D., MBA

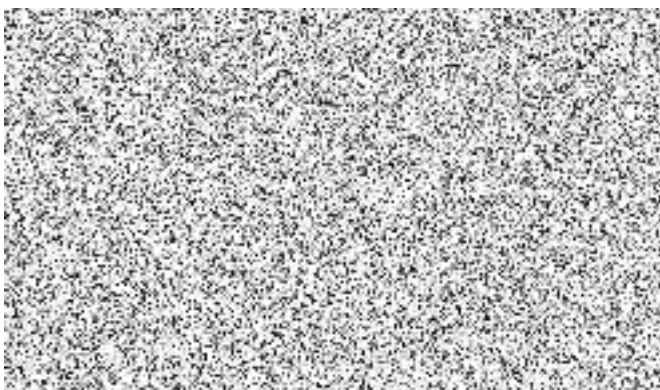
- 3. Oprávnění zástupci zhotovitele při řízení provádění díla, kontroly plnění a předávání díla ve věcech technických jsou:**



- 4. Oprávnění zástupci zhotovitele ve věcech smluvních jsou:**



V Praze dne 1. 4. 2024



*Zhotovitel:*  
AVE Kladno s. r. o.

