

**Dodatek č. 21
ke smlouvě o dílo**

Číslo základní smlouvy objednatele: 41/05
Číslo základní smlouvy zhotovitele: 11-8217(staré), 3-8217(nové)

(dále jen „Smlouva“)

ve znění dodatku č. 1 až 20

uzavřené dne 1. 9. 2005

**podle § 536 a násl. zákona č. 513/1991 Sb. Obchodního zákoníku, ve znění pozdějších předpisů,
mezi následujícími smluvními stranami:**

Objednatel:

Krajská správa a údržba silnic Středočeského kraje, příspěvková organizace,
se sídlem: 150 21 Praha 5, Zborovská 11,
IČ: 00066001,
DIČ: CZ00066001,
bankovní spojení: 7730161/0100,
zastoupena: panem Ing. Alešem Čermákem, Ph.D., MBA, ředitelem organizace,
dále jen „objednatel“,

a zhotovitel:

Údržba komunikací s.r.o.
se sídlem: Masarykova 161/1, Hořovice, PSČ 286 01
IČO: 08955131
DIČ: CZ08955131

zapsána v obchodním rejstříku vedeném Městským soudem v Praze odd. C., č. vložky 328015
dále jen „zhotovitel“

uzavírají v souladu s článkem XII. odstavec 2 a ve spojitosti s článkem IV.
odstavec 4 Smlouvy tento dodatek č. 21 ze dne 1. 4. 2024.

I.

1. Tímto dodatkem se upravují měrné ceny činností (bez DPH) uvedené v příloze č. 2 Smlouvy o míru inflace, vyjádřenou přírůstkem průměrného indexu cen stavebních prací a stavebních objektů mezi dvěma předchozími kalendářními roky, za období od 1. dubna 2023 do 31. března 2024, dle oficiální statistiky Českého statistického úřadu.

II.

1. Znění Přílohy č. 2 ke Smlouvě se ruší a nahrazuje se zněním uvedeným v příloze tohoto dodatku.
2. Znění Přílohy č. 4 ke Smlouvě „Oprávnění zástupci“, se ruší a nahrazuje se zněním uvedeným v příloze tohoto dodatku.

III.

1. Ostatní ujednání Smlouvy zůstávají beze změn.

IV.

1. Tento dodatek č. 21 je vyhotoven a uzavřen elektronicky.
2. Veškeré změny tohoto dodatku lze činit pouze písemnou formou předem odsouhlasenou zástupci obou smluvních stran.
3. Tento dodatek nabývá platnosti dnem podpisu obou smluvních stran, s účinností od dne 1. 4. 2024.
4. Smluvní strany prohlašují, že tento dodatek byl sepsán podle jejich pravé a svobodné vůle, určitě, vážně a srozumitelně, a že nebyl uzavřen v tísni ani za nápadně nevýhodných podmínek. Na důkaz tohoto a svého souhlasu s jeho obsahem připojují své podpisy.

Přílohy: Přehled činností zimní a letní údržby silnic II. a III. třídy
Oprávnění zástupci smluvních stran

V Praze dne 1. 4. 2024

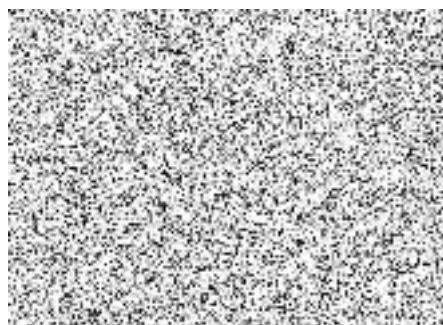
Objednatel:

Krajská správa a údržba silnic Středočeského kraje, příspěvková organizace
IČ: 00066001



Zhotovitel:

Údržba komunikací s.r.o.
IČ: 08955131



Rozdělovník:

1 x zhotovitel
1 x KSÚSSK - registr smluv
- cestmistr CMS Český Brod
- vedoucí provozu oblasti Kutná Hora

Příloha č. 2 ke Smlouvě na zadání činnosti střediska Český Brod

		MJ	Cena za MJ bez DPH
NS			
11110	posyp škvárou	KM	359,88
11110	posyp drtí	KM	436,63
11210	Posyp vozovek chem. materiálem	KM	552,60
11211	Posyp vozovek chem.mater.+pluh	KM	657,79
11230	Posyp vozovek chem.mat.zkrápěním	KM	576,48
11231	Posyp vozov.chem.mater.se zkrá	KM	687,01
11320	Posyp vozovek inert.mater.+plu	KM	496,98
11810	Kontrolní jízdy osob.automobil	KM	18,76
11720	Kontrolní jízdy sypačem	KM	61,40
12110	Odstraňování sněhu předs.radlicí	KM	170,55
12121	Odstr. sněhu traktor.radlicí GPS	h	1 102,15
12210	Odstraňování sněhu frézami	H	3 419,67
12310	Odstraňování sněhu šíp.pluhy	KM	276,31
13410	Dispečerská služba	H	624,24
13420	Pohotovost prac.na pracovišti	H	378,63
13430	Pohotovost pracovníků domácí	H	151,79
16110	Organizační příprava	H	675,41
16210	Zásněžky-postavení,stažení zásněžek	M	88,69
16210	Zásněžky-dodávka nových zásněžek	M	750,45
16310	Sněhové tyče a značky-postavení a stažení	KS	242,19
16310	Sněhové tyče a značky-dodávka nových sněh.tyčí a zn.	KS	567,96
16410	Ostatní činnosti (ujeté vrstvy a námrazky)	H	1 884,64
17110	Úklid po zimě-samosběr	KM	9 363,55
17110	Úklid po zimě-traktorovým zametačem	KM	5 611,31
20110	Čištění vozovek - strojně traktor.zametačem	M2	1,96
20111	Čištění vozovek-metením strojně samosběrem	M2	2,81
20121	Čištění vozovek-splachováním strojně	M2	1,96
20140	Čištění vozovek-odkopem-vrstva 5cm-ručně	M2	12,11
20150	Čištění vozovek-po naplaveninách-strojně	M2	37,53
20197	Neodkladné zásahy	h	0,00
20197	dopravné osobním vozidlem	km	18,76
20197	dopravné technologickým vozidlem	km	32,41
20197	dopravné nákladním vozidlem	km	61,40
20197	pronájem SDZ	ks/den	49,47
20197	práce při výkonu	H	428,10
20198	Doprava a poplatek za skladování	t	0,00

20198	dopravné na skládku	m3 do 1km	m3	104,05
20198	m3 do 2km		m3	129,62
20198	m3 do 3km		m3	155,21
20198	m3 do 4km		m3	180,79
20198	m3 do 5km		m3	206,37
20198	m3 do 6km		m3	231,96
20198	m3 do 7km		m3	257,54
20198	m3 do 8km		m3	283,12
20198	m3 do 9km		m3	308,71
20198	m3 do 10km		m3	334,29
20198	m3 za každý další km		m3	25,59
20198	skládkovné		T	187,61
20297	Zabezpeč. pracoviště (světel.)		H	856,19
21110	Letní pohoz (0.5 - 1 kg / m2)		M2	3,50
21310	Kal.zákryt "Slurry seal" 4mm		M2	61,40
21320	Kal.zákryt "Slurry seal" 6 mm		M2	69,92
21425	Nátěr ze sil.asfaltu 1.50 kg/m2		M2	61,40
21445	Nátěr ze sil.emulze 1.60 kg/m2		M2	66,52
21455	Nátěr z mod.emulze 1.60 kg/m2		M2	69,92
21499	Řízení provozu a dozor		H	511,67
21511	Vysprávký výtluků asf.emulzí a kamenivem		T	6 140,03
21512	Vysprávký výtluků asf.emulzí a kamenivem do upr.v.		T	7 163,38
21518	Vysprávký výtluků s použitím turbomechanizmů		T	5 713,64
21599	Řízení provozu a dozor		H	511,67
21711	Vysprávký výtluků asf.směsí za horka do upravených výtluků		T	7 879,71
21712	Vysprávký výtluků asfaltovou směsí za horka		T	5 713,64
21713	Vysprávký výtluků asfaltovou směsí za studena		T	23 195,69
21799	Řízení provozu a dozor		H	511,67
21810	Hutněné asfalt.vrstvy-velkopl.		T	3 800,51
21811	Střed.a velkopl.úpr.asf.vrs.20 -100 m 2, tl. 4cm		M2	606,62
21812	Střed.a velkopl.úpr.asf.vr.100- 500 m2, tl.4 cm		M2	460,44
21813	Střed.a velkop.úpr.asf.vr.500-1000 m2, tl.4 cm		M2	343,51
21814	Stř.a velkop.úpr.asf.vr.1000-10 000 m2, tl.4 cm		M2	299,65
21815	Střed.a velkopl.úpr.asf.vr.nad 10 00 m2, tl. 4 cm		M2	270,42
21816	Střed.a velkopl.úpr.asf.vrs.20 -100 m 2, tl. 5cm		M2	672,39
21817	Střed.a velkopl.úpr.asf.vr.100- 500 m2, tl. 5 cm		M2	526,22
21818	Střed.a velkop.úpr.asf.vr.500-1000 m2, tl. 5 cm		M2	409,28
21819	Stř.a velkop.úpr.asf.vr.1000-10 000 m2, tl. 5 cm		M2	365,44
21820	Střed.a velkopl.úpr.asf.vr.nad 10 00 m2, tl. 5 cm		M2	336,20
21821	Střed.a velkop.úpr.as.vr+ -1cm		M2	65,78
21825	Diagnostický průzkum		KM	42 390,27
21830	Sanace konstr.vrst.od 500 do 30000m2 - 15 cm		M2	504,30
21831	Sanace konstr.vrst.od 500 do 30000m2 - 18 cm		M2	596,76

21832	Sanace konstr.vrst.od 500 do 30000m2 - 20 cm	M2	655,58
21833	Sanace konstr.vrst.od 500 do 30000m2 - 22 cm	M2	722,83
21844	Sanace konstr.vrst.od 500 do 30000m2 - 25 cm	M2	806,88
21845	Sanace konstr.vrstev nad 3000m2 - 15 cm	M2	438,52
21846	Sanace konstr.vrstev nad 3000m2 - 18 cm	M2	518,92
21847	Sanace konstr.vrstev nad 3000m2 - 20 cm	M2	570,08
21848	Sanace konstr.vrstev nad 3000m2 - 22 cm	M2	628,55
21849	Sanace konstr.vrstev nad 3000m2 - 25 cm	M2	701,63
22323	Podsypná vrstva-štěrkopisky-tl.15cm	M2	258,40
22331	Podklad z kameniva obal.asf.-tl.5 cm	M2	451,97
22342	Podkladní vrstva ze štěrku-tl.10cm	M2	138,15
22362	Spoj.postř.z asf.em.do0.8kg/m2	M2	31,04
22613	Fréz.ploch do hloubky 4 cm	M2	129,62
22615	Fréz.ploch do hloubky 6 cm	M2	175,67
22699	Řízení provozu a dozor	H	511,67
22712	Od.asf.kr.do10 cm-opr.výtluků	M2	344,52
22799	Řízení provozu a dozor	H	511,67
22811	Řezání asf.krytů voz.hl.do 5cm	BM	187,61
22812	Řez.živ.krytu voz.hl.5-10cm	BM	264,37
22817	Frézování spár a prasklin	BM	71,63
22831	Zalévání spár asfalt.zálivkou	BM	109,16
22899	Řízení provozu a dozor	H	511,67
22910	Naložení na nák.aut.odvoz	T	523,61
22911	Ruční nakládání	T	699,29
22998	Doprava a poplatek za skladování	t	0,00
22998	dopravné na skládku m3 do 1km	T	104,05
22998	m3 do 2km	T	129,62
22998	m3 do 3km	T	155,21
22998	m3 do 4km	T	180,79
22998	m3 do 5km	T	206,37
22998	m3 do 6km	T	231,96
22998	m3 do 7km	T	257,54
22998	m3 do 8km	T	283,12
22998	m3 do 9km	T	308,71
22998	m3 do 10km	T	334,29
22998	m3 za každý další km	T	25,59
22998	skládkovné	T	204,67
23120	Dlažba z kostek drobných	M2	2 131,96
23420	Rozebrání dlažby-kostky drobné	M2	257,54
23099	Řízení provozu a dozor	H	511,67
31110	Čištění SDZ mytím strojně	KS	71,63
31120	Čištění SDZ mytím ručně	KS	121,10
31210	Nátěr rubu SDZ vč.stojanu	KS	315,53

31220	Nátěr rubu SDZ vč.očištění	KS	214,90
31230	Nátěr stojanu SDZ vč.očištění	KS	208,08
31335	Výměna SDZ na původ.stojanu	KS	424,69
31335	kulatá značka - typ B	KS	2 046,68
31335	trojúhelník - typ A	KS	1 893,18
31335	dodatková tabule - typ E2	KS	1 459,97
31335	směrová šipka 1ř.-typ IS 3a	KS	3 104,14
31335	směrová šipka 2ř.-typ IS 12	KS	3 475,94
31335	místní tabule - typ IS 12	KS	2 413,38
31335	tabule - typ IP 14	KS	6 012,12
31335	tabule - typ IP 16	KS	6 416,34
31350	Narovnání stojanu SDZ	KS	271,18
31360	Vyrovnání SDZ	KS	295,06
31635	Zř.SDZ vč.stojanu,patky	KS	2 097,85
31635	kulatá značka - typ B	KS	2 046,68
31635	trojúhelník - typ A	KS	1 893,18
31635	dodatková tabule - typ E2	KS	1 459,97
31635	směrová šipka 1ř.-typ IS 3a	KS	3 104,14
31635	směrová šipka 2ř.-typ IS 12	KS	3 475,94
31635	místní tabule - typ IS 12	KS	2 413,38
31635	tabule - typ IP 14	KS	6 012,12
31635	tabule - typ IP 16	KS	6 416,34
31810	Oprava stojanu SDZ s vým.patky	KS	1 209,25
31910	Likvidace SDZ	KS	426,39
32110	Mytí velkopl.značek strojně	M2	71,63
32220	Nátěr rubu velkoplošné značky	M2	230,25
32230	Nátěr nosné konstr.velkopl. DZ	M2	277,15
32325	Vým.velkopl.DZ na pův.konstrukce	M2	7 050,80
32525	Osaz.velk.DZ vč.nosné konstrukce	M2	11 974,77
32580	Likv.velk.DZ vč.nosné konstrukce	M2	1 113,74
36710	Vod.dopr.značky plošné-zřízení	M2	240,49
36712	Vod.dopr.zn.pl.s bal.-zřízení	M2	249,01
36720	Vod.dopr.značky plošné-obnova	M2	231,96
36722	Vod.dopr.značky plošné s balotinou-obnova	M2	242,19
36740	Vodor.dop.značky ploš.z plastů	M2	689,90
36799	Řízení provozu a dozor	H	511,67
37710	VDZ-děl.čáry12 cm-zř. vč.předznačení	BM	20,81
37712	VDZ-děl.č.12cm+bal.-zř.vč.předznačení	BM	22,34
37720	VDZ-dělicí čáry 12cm-obnova	BM	18,76
37722	VDZ-děl.čáry 12cm s bal.obnova	BM	20,81
37799	Řízení provozu	H	511,67
38710	VDZ-vod.pr.25 cm-zř.vč.předznačení	BM	42,47
38712	vod.pr.25cm s bal.-zř.vč.předznačení	BM	45,88

38720	VDZ-vodící proužky 25cm-obnova	BM	40,93
38722	VDZ-vod.pr.25cm s balot.obnova	BM	43,50
38799	Řízení provozu	H	511,67
38910	Odstr.vod.dopr.značek frézováním	M2	517,64
41110	Čištění svodidel mytím strojně	BM	10,06
41210	Nátěr sv.s očištěním-stříkáním	BM	245,60
41220	Nátěr sv.s očištěním - štětcem	BM	282,78
41310	Ocel.svodidla-zřízení souvisle	BM	2 123,43
41320	Ocel.svodidla-zřízení jednotl.	BM	2 299,11
41410	Ocel.svodidla-opravy,rovnání	BM	600,53
41420	Ocel.svod.opr.dod.nové svodnice	BM	1 545,42
41910	Ocelová svodidla - likvidace	BM	396,03
42210	Nátěr zábradlí včetně očištění	BM	264,37
42310	Osazení zábradlí včetně dodání	BM	2 126,84
42910	Zábradlí - likvidace	BM	428,10
44110	Nástavce na svodidla-čištění	KS	27,80
44310	Nástavce na svodidla-zřízení	KS	414,97
44410	Nástavce na sv.z PE-rovnání	KS	71,63
44510	Nástavce na sv.-vým.1 odrazky	KS	128,43
44910	Nástavce na svodidla-demontáž	KS	85,28
45110	Směr.sloupky - čištění strojně	KS	57,99
45120	Směr.sloupky - čištění ručně	KS	51,34
45310	Směrové sloupky-zřízení	KS	411,90
45321	Směr.sl.děl.-zř.s obeton.patky	KS	618,27
45330	Směr.sloupky - znovuosazení	KS	77,60
45410	Sm.sloupky - vyrovnání	KS	61,40
45510	Sm.sloupky-výměna 1 odrazky	KS	122,12
46210	Bílení stromu	KS	139,86
46720	Směr. tabule s el. zařízení	KS	874,95
46720	v případě pronájmu cena nájmu za sadu pěti tabulí	KS	349,64
46720	v případě pronájmu cena nájmu za sadu deseti tabulí	KS	520,20
46910	Odrazník 30 x 30-likvidace	KS	444,30
46920	Sm.sloupek 15x15-likvidace	KS	201,25
46998	Doprava a poplatek za skladování	t	0,00
46998	dopravné na skládku m3 do 1km	m3	104,05
46998	m3 do 2km	m3	129,62
46998	m3 do 3km	m3	155,21
46998	m3 do 4km	m3	180,79
46998	m3 do 5km	m3	206,37
46998	m3 do 6km	m3	231,96
46998	m3 do 7km	m3	257,54
46998	m3 do 8km	m3	283,12
46998	m3 do 9km	m3	308,71

46998	m3 do 10km	m3	334,29
46998	m3 za každý další km	m3	25,59
46998	skládkovné	t	852,79
48310	Dopravní zrcadlo - zřízení	KS	4 161,58
48310	kulaté zrcadlo o průměru 900mm	KS	13 542,19
48310	obdelníkové zrcadlo o rozměru 800x1000mm	KS	19 955,12
48410	Dopr.zrcadlo-rovnání stojanu	KS	1 093,26
48510	Dopravní zrcadlo-výměna skla	KS	1 714,09
48510	Dopravní zrcadlo-výměna skla	KS	3 450,35
48910	Dopravní zrcadlo-odstranění	ks	857,05
51110	Krajnice zpevněná-čištění strojní	M2	1,88
51310	Kr.nezp.seřez.odhoz do příkopů	M2	4,78
51321	Kraj.nezp.seřez.s nalož.mater.	M2	37,69
51398	Doprava a poplatek za skladování	t	0,00
51398	dopravné na skládku m3 do 1km	T	104,05
51398	m3 do 2km	T	129,62
51398	m3 do 3km	T	155,21
51398	m3 do 4km	T	180,79
51398	m3 do 5km	T	206,37
51398	m3 do 6km	T	231,96
51398	m3 do 7km	T	257,54
51398	m3 do 8km	T	283,12
51398	m3 do 9km	T	308,71
51398	m3 do 10km	T	334,29
51398	m3 za každý další km	T	25,59
51398	skládkovné	T	170,55
51710	Kraj.nezp.zř.štěrkopísek tl.8cm	M2	317,24
51720	Kraj.nezp.zř.štěrkodř tl.8 cm	M2	300,19
51730	Svahování	M2	168,86
51799	Řízení provozu	H	511,67
52097	Čištění příkop.od odpadků ručně	H	602,07
52110	Čištěn.přík.stroj.-příkop.frézou	BM	19,10
52220	Hloub.přík.stroj.-do 0.5 m3/m	BM	92,11
52298	Doprava a poplatek za skladování	t	0,00
52298	dopravné na skládku m3 do 1km	m3	104,05
52298	m3 do 2km	m3	129,62
52298	m3 do 3km	m3	155,21
52298	m3 do 4km	m3	180,79
52298	m3 do 5km	m3	206,37
52298	m3 do 6km	m3	231,96
52298	m3 do 7km	m3	257,54
52298	m3 do 8km	m3	283,12
52298	m3 do 9km	m3	308,71

52298	m3 do 10km	m3	334,29
52298	m3 za každý další km	m3	25,59
52298	skládkovné	T	1 492,37
52299	Řízení provozu	H	511,67
53121	Rigoly-čišt.nánosu tl.10cm-ručně	BM	44,69
53122	Rigoly-čišt.nánosu tl.10cm-strojně	BM	38,89
53198	Doprava a poplatek za skladování	t	0,00
53198	dopravné na skládku m3 do 1km	m3	104,05
53198	m3 do 2km	m3	129,62
53198	m3 do 3km	m3	155,21
53198	m3 do 4km	m3	180,79
53198	m3 do 5km	m3	206,37
53198	m3 do 6km	m3	231,96
53198	m3 do 7km	m3	257,54
53198	m3 do 8km	m3	283,12
53198	m3 do 9km	m3	308,71
53198	m3 do 10km	m3	334,29
53198	m3 za každý další km	m3	25,59
53198	skládkovné	T	187,61
53710	Zřízení dlážděného rigolu	M2	1 434,21
55130	Propustek-pr.50-120cm-čištění	BM	428,10
55110	Propustek-pr.do 50cm-čištění	BM	353,06
55140	Propustek-pr.nad 120cm-čištění	BM	655,96
55198	Doprava a poplatek za skladování	t	0,00
55198	dopravné na skládku m3 do 1km	m3	104,05
55198	m3 do 2km	m3	129,62
55198	m3 do 3km	m3	155,21
55198	m3 do 4km	m3	180,79
55198	m3 do 5km	m3	206,37
55198	m3 do 6km	m3	231,96
55198	m3 do 7km	m3	257,54
55198	m3 do 8km	m3	283,12
55198	m3 do 9km	m3	308,71
55198	m3 do 10km	m3	334,29
55198	m3 za každý další km	m3	25,59
55198	skládkovné	T	204,67
55610	Zemní práce - těžení	M3	411,04
55620	Zemní práce - přesun	M3	359,03
55630	Zemní práce - uložení	M3	178,75
56110	Silniční kanalizace - čištění	BM	218,31
58121	Vpustě silně zneč.-čištění ruční	KS	1 026,07
58122	Vpustě silně zneč.-čištění strojní	KS	1 187,25
58141	Rev.šachty silně zneč.-čiš.ruční	KS	946,59

58142	Rev.šachty silně zneč.-čiš.strojní	KS	1 189,12
59410	Silniční obruby-oprava	BM	419,74
59710	Silniční obruby - zřízení	BM	697,23
59910	Silniční obruby - rozebrání	BM	312,12
81010	Štěpkování	H	1 797,67
81020	Likvidace polomů	H	466,48
81030	Zpracování odpadového dřeva	H	467,67
81097	Odvoz štěpků,stromů,větvi,keřů	KM	178,40
81099	Řízení provozu	H	511,67
82110	Vysazov.včetně kůlu a chrániče	KS	511,67
82111	Vysazování stromů včetně kůlů	KS	3 386,84
82210	Údržba - zalévání	KS	51,85
82310	Řez a průklest ze země	KS	340,95
82320	Řez a průklest ve výškách	KS	598,48
82397	Použití vysokozdvizné plošiny	H	1 282,59
82410	Ochr.pr.škůdcům-osaz.chráničů	KS	89,88
82420	Ochrana pr.škůdcům - postřiky	KS	86,98
82497	Ochr.pr.škůdcům-likvid.listí	H	443,45
82830	Likvidace pařezů-do pr.500 mm	KS	1 215,39
82840	Likvidace pařezů-nad pr.500mm	KS	5 653,95
82920	Kácení vč.odvětv.-do pr.300 mm	KS	866,42
82930	Kácení vč.odvětv.-pr.300-500mm	KS	8 582,40
82940	Kácení vč.odvětv.-pr.nad 500mm	KS	14 947,58
82999	Řízení provozu	H	511,67
83110	Vysazování keřů do jamek	M2	51,51
83210	Údržba keřů - zalévání	M2	18,08
83310	Keře - průklest	M2	57,99
83910	Keře - likvidace řezáním	M2	36,67
83920	Keře-likvidace vytrháváním	M2	57,31
84110	Vysazování trav.porostů	M2	33,94
84810	Kosení trav.porostů strojně	M2	1,36
84820	Kos.trav.por.stroj.pod svodidly	M2	2,73
84840	Kos.tr.por.ručně-kř.kolem překážek	M2	7,51
84850	Ošetř.trav.por.chem.prostředky	M2	2,21
91520	Sčítání dopravy ve všední dny	H	426,39
91910	Pohotovost na pracovišti	H	378,63
91920	Pohotovost domácí	H	151,79

V Praze dne 1. 4. 2024

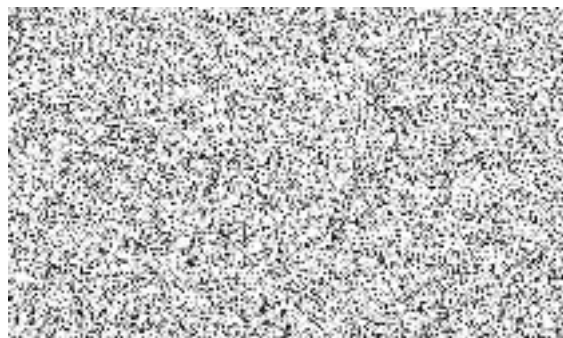
Objednatel:

Krajská správa a údržba silnic
Středočeského kraje, příspěvková organizace



Zhotovitel:

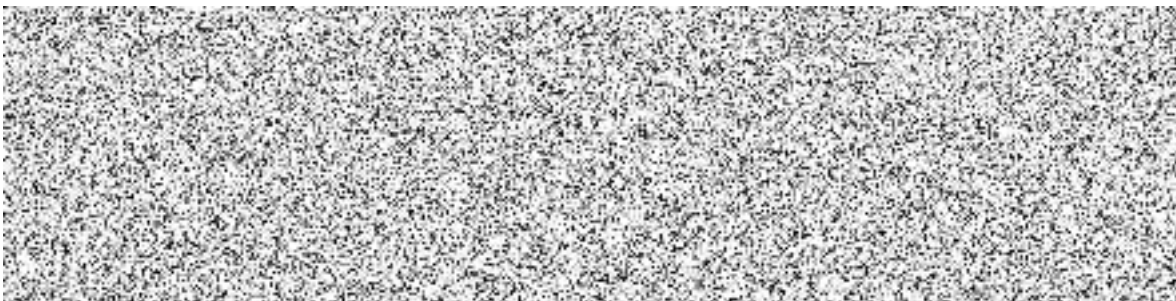
Údržba komunikací s.r.o.



Příloha č. 4 ke Smlouvě na zadání činnosti střediska Český Brod

Oprávnění zástupci smluvních stran

- 1. Oprávnění zástupci objednatele při objednání jednotlivých činností díla, kontroly plnění díla a převzetí díla ve věcech technických jsou:**



- 2. Oprávnění zástupci objednatele ve věcech smluvních jsou:**

Funkce: ředitel organizace *Příjmení a jméno:* Ing. Aleš Čermák, Ph.D., MBA

- 3. Oprávnění zástupci zhotovitele při řízení provádění díla, kontroly plnění a předávání díla ve věcech technických jsou:**

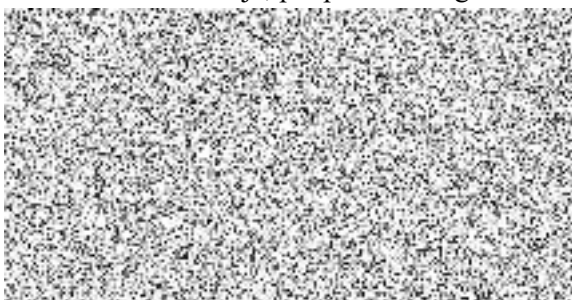


- 4. Oprávnění zástupci zhotovitele ve věcech smluvních jsou:**



V Praze dne 1. 4. 2024

Objednatel:
Krajská správa a údržba silnic
Středočeského kraje, příspěvková organizace



Zhotovitel:
Údržba komunikací s.r.o.
IČO: 08955131

