

**Dodatek č. 20  
ke smlouvě o dílo**

Číslo základní smlouvy objednatele: 544/05  
Číslo základní smlouvy zhotovitele: 9/SUS/2005

(dále jen „Smlouva“)

ve znění dodatku č. 1 až 19

**uzavřené dne 31.10.2005**

**podle § 536 a násl. zákona č. 513/1991 Sb. Obchodního zákoníku, ve znění pozdějších předpisů,  
mezi následujícími smluvními stranami:**

*Objednatel:*

**Krajská správa a údržba silnic Středočeského kraje, příspěvková organizace,**  
se sídlem: 150 21 Praha 5, Zborovská 11,  
IČ: 00066001,  
DIČ: CZ00066001,  
bankovní spojení: 7730161/0100,  
zastoupena: panem Ing. Alešem Čermákem, Ph.D., MBA, ředitelem organizace,  
dále jen „objednatel“,

*a zhotovitel:*

**AVE Kladno s. r. o.**  
IČ: 250 85 221  
DIČ: CZ250 85 221  
se sídlem: 272 03 Kladno - Dubí, Dubská 793

zapsána v obchodním rejstříku vedeném u Městského soudu v Praze, oddíl C, vložka 48250,  
dále jen „zhotovitel“.

uzavírají v souladu s článkem XII. odstavec 2 a ve spojitosti s článkem IV.  
odstavec 4 Smlouvy tento dodatek č. 20 ze dne 1. 4. 2024.

**I.**

1. Tímto dodatkem se upravují měrné ceny činností (bez DPH) uvedené v příloze č. 2 Smlouvy o míru inflace, vyjádřenou přírůstkem průměrného indexu cen stavebních prací a stavebních objektů mezi dvěma předchozími kalendářními roky, za období od 1. dubna 2023 do 31. března 2024, dle oficiální statistiky Českého statistického úřadu.

**II.**

1. Znění Přílohy č. 2 ke Smlouvě se ruší a nahrazuje se zněním uvedeným v příloze tohoto dodatku.

2. Znění Přílohy č. 4 ke Smlouvě „Oprávnění zástupci“, se ruší a nahrazuje se zněním uvedeným v příloze tohoto dodatku.

### III.

1. Ostatní ujednání Smlouvy zůstávají beze změn.

### IV.

1. Tento dodatek č. 20 je vyhotoven a uzavřen elektronicky.
2. Veškeré změny tohoto dodatku lze činit pouze písemnou formou předem odsouhlasenou zástupci obou smluvních stran.
3. Tento dodatek nabývá platnosti dnem podpisu obou smluvních stran, s účinností od dne 1. 4. 2024.
4. Smluvní strany prohlašují, že tento dodatek byl sepsán podle jejich pravé a svobodné vůle, určitě, vážně a srozumitelně, a že nebyl uzavřen v tísní ani za nápadně nevýhodných podmínek. Na důkaz tohoto a svého souhlasu s jeho obsahem připojují své podpisy.

*Přílohy:* Přehled činností zimní a letní údržby silnic II. a III. třídy  
Oprávnění zástupci smluvních stran

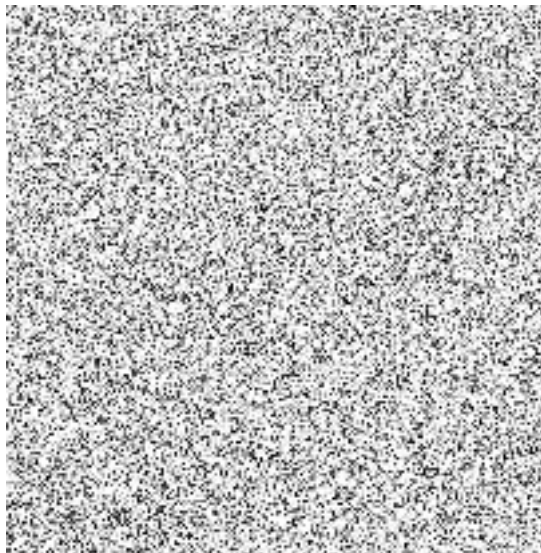
V Praze dne 1. 4. 2024

*Objednatel:*

Krajská správa a údržba silnic Středočeského kraje, příspěvková organizace  
IČ: 00066001

*Zhotovitel:*

AVE Kladno s. r. o.  
IČ: 25085221



*Rozdělovník:*

- 1 x zhotovitel
- 1 x KSÚSSK - registr smluv
- cestmistr CMS Fialka
- vedoucí provozu oblasti Kladno

**Příloha č. 2 ke Smlouvě na zadání činnosti střediska Slaný – Velvary**

		<b>MJ</b>	<b>Cena za MJ bez DPH</b>
<b>NS</b>			
11110	Posyp vozovek inert.materiálem	KM	356,01
11210	Posyp vozovek chem. materiálem	KM	455,41
11211	Posyp vozovek chem.mater.+pluh	KM	657,79
11230	Posyp vozovek chem.mat.zkrápěn	KM	478,60
11231	Posyp vozov.chem.mater.se zkrá	KM	687,01
11320	Posyp vozovek inert.mater.+plu	KM	496,98
11810	Kontrolní jízdy osob.automobil	KM	14,06
11820	Kontrolní jízdy sypačem	KM	48,84
12110	Odstraňování sněhu předs.radli	KM	162,32
12120	Odstr. sněhu traktor. Radlic s GPS	H	1 102,15
12210	Odstraňování sněhu frézami	H	3 228,95
12310	Odstraňování sněhu šíp.pluhy	KM	268,20
13410	Dispečerská služba	H	571,34
13420	Pohotovost prac.na pracovišti	H	256,61
13430	Pohotovost pracovníků domácí	H	144,07
	Pohot.traktoru s radličkou domácí	H	14,84
16110	Organizační příprava	H	654,04
16210	Zásněžky	M	74,51
	Dodávka nových zásněžek	KS	1 183,96
16310	Sněhové tyče a značky	KS	231,88
	Dodávka nových sněhových tyčí	KS	546,45
16410	Ostatní činnosti (uj.vrstvy p)	H	1 904,33
17110	Úklid po zimě	KM	5 547,25
	Úklid po zimě-traktorovým zametačem	KM	3 560,23
20110	Čišt - strojně traktor.zametač	M2	1,54
20111	Čiř-metením strojně samosběrem	M2	1,85
20121	Čišt. -splachováním strojně	M2	1,54
20140	Čiř.-odkopem-vrstva 5cm-ručně	M2	8,51
20150	Čiř.vozovek od nánosu -strojně	M2	28,14
20197	Neodkladné zásahy- dopravné os. Voz.	KM	13,14
	dopravné technologickým voz.	KM	29,68
	dopravné nákladním voz.	KM	49,62
	pronájem SDZ	KS/DEN	57,66
	práce při výkonu	H	256,61
20198	Doprava a popl.za skládkování-m3 do 1km	m3	99,24
	m3 do 2 km	m3	129,08
	m3 do 3km	m3	162,16

	m3 do 4km	m3	196,79
	m3do 5km	m3	229,87
	m3 do 6km	m3	261,25
	m3 do 7km	m3	294,49
	m3 do 8km	m3	329,11
	m3 do 9km	m3	366,83
	m3 do 10km	m3	393,73
	za každý další km	m3	24,81
	skládkovné	T	753,44
20297	Zabezpeč. pracoviště (světel.)	H	703,82
21110	Letní pohoz (0.5 - 1 kg / m2)	M2	2,78
21320	Kal.zákryt "Slurry seal" 6 mm	M2	56,11
21350	Mikrokoberec	M2	149,95
21425	Nátěr ze sil.asfaltu 1.50 kg/	M2	56,11
21445	Nátěr ze sil.emulze 1.60 kg/m2	M2	59,98
21455	Nátěr z mod.emulze 1.60 kg/m2	M2	61,37
21499	Nátěry řízení provozu a dozor	H	521,56
21511	Nátěr asfaltovou em.a kamenivem	T	4 926,29
21512	Asf.em.kamen.do upravených výtluků	T	6 474,45
21518	Vysprávký výtł. S použ. turbomechanismů	T	5 663,19
21599	Řízení provozu a dozor	H	521,56
21711	Vysprávký výtł.Asf.směsí za horka - upravený výtłuky	T	7 368,71
21712	Vysprávký výtłuků asf.směsí za horka	T	5 464,40
21713	Vysprávký výtłuků Asf.směsí za studena	T	19 531,25
21799	Řízení provozu a dozor	H	521,56
21810	Hutněné asfalt.vrstvy-velkopl.-vyrovnávka	T	3 800,51
21811	Střed.a velkopl.úpr.asf.vrs.20 -100 m 2, tl. 4cm	M2	606,62
21812	Střed.a velkopl.úpr.asf.vr.100- 500 m2, tl.4 cm	M2	460,44
21813	Střed.a velkop.úpr.asf.vr.500-1000 m2, tl.4 cm	M2	343,51
21814	Stř.a velkop.úpr.asf.vr.1000-10 000 m2, tl.4 cm	M2	299,65
21815	Střed.a velkopl.úpr.asf.vr.nad 10 00 m2, tl. 4 cm	M2	270,42
21816	Střed.a velkopl.úpr.asf.vrs.20 -100 m 2, tl. 5cm	M2	672,39
21817	Střed.a velkopl.úpr.asf.vr.100- 500 m2, tl. 5 cm	M2	526,22
21818	Střed.a velkop.úpr.asf.vr.500-1000 m2, tl. 5 cm	M2	409,28
21819	Stř.a velkop.úpr.asf.vr.1000-10 000 m2, tl. 5 cm	M2	365,44
21820	Střed.a velkopl.úpr.asf.vr.nad 10 00 m2, tl. 5 cm	M2	336,20
21821	Střed.a velkop.úpr.asf.vr+ -1cm	M2	65,78
21825	Diagnostický průzkum	KM	42 390,27
21830	Sanace konstr.vrst.od 500 do 30000m2 - 15 cm	M2	504,30
21831	Sanace konstr.vrst.od 500 do 30000m2 - 18 cm	M2	596,76
21832	Sanace konstr.vrst.od 500 do 30000m2 - 20 cm	M2	655,58
21833	Sanace konstr.vrst.od 500 do 30000m2 - 22 cm	M2	722,83
21844	Sanace konstr.vrst.od 500 do 30000m2 - 25 cm	M2	806,88

21845	Sanace konstr.vrstev nad 3000m2 - 15 cm	M2	438,52
21846	Sanace konstr.vrstev nad 3000m2 - 18 cm	M2	518,92
21847	Sanace konstr.vrstev nad 3000m2 - 20 cm	M2	570,08
21848	Sanace konstr.vrstev nad 3000m2 - 22 cm	M2	628,55
21849	Sanace konstr.vrstev nad 3000m2 - 25 cm	M2	701,63
22323	Podsyp-štěrkopísky-tl.15cm	M2	245,02
22331	Podklad z kam.ob.asf.-tl.5 cm	M2	347,66
22342	Podkl.vrstva ze štěrku-tl.10cm	M2	197,10
22362	Spoj.postř.z asf.em.do0.8kg/m2	M2	28,90
22613	Fréz.ploch do hloubky 4 cm	M2	124,13
22615	Fréz.ploch do hloubky 6 cm	M2	165,55
22699	Řízení provozu a dozor	H	521,56
22712	Od.asf.kr.do10 cm-opr.výtlučků	M2	322,92
22799	Řízení provozu a dozor	H	521,56
22811	Řez.živ.krytů voz.hl.do 5cm	BM	185,50
22812	Řez.živ.krytu voz.hl.5-10cm	BM	248,41
22817	Frézování spár a prasklin	BM	63,68
22831	Zalévání spár asfalt.zálivkou	BM	86,88
22899	Řízení provozu a dozor	H	521,56
22910	Nalož.na nák.aut.odvoz do 20km	T	538,11
22911	Ruční nakládání	T	654,04
22998	Doprava a popl. za skládkování-m3 do 1 km	M3	99,24
	m3 do 2 km	M3	129,08
	m3 do 3km	M3	162,16
	m3 do 4km	M3	196,79
	m3do 5km	M3	229,87
	m3 do 6km	M3	261,25
	m3 do 7km	M3	294,49
	m3 do 8km	M3	329,11
	m3 do 9km	M3	366,83
	m3 do 10km	M3	393,73
	za každý další km	M3	24,81
	skládkovné	T	753,44
23120	Dlažba z kostek drobných	M2	2 136,04
23420	Rozebrání dlažby-kostky drobné	M2	488,49
23099	Řízení provozu a dozor	H	521,56
21913	Hutněná asf. Vrstva do 5 cm	m2	347,81
21933	Hutněná asf. Vrstva do 5 cm mod.asfalt	m2	431,29
21999	Řízení provozu a dozor	H	521,56
31110	Čištění SDZ mytím strojně	KS	53,79
31120	Čištění SDZ mytím ručně	KS	103,41
31230	Nátěr stojanu SDZ vč.očištění	KS	202,81
31335	Výměna SDZ na původ.stojanu	KS	389,09

	kulatá značka - typ B	KS	1 980,38
	trojúhelník - typ A	KS	1 839,71
	dodatková tabule - typ E2	KS	1 371,01
	směrová šipka 1ř. - typ IS 3a	KS	2 801,84
	směrová šipka 2ř. - typ IS 3b	KS	3 189,22
	místní tabule - typ IS 12	KS	2 309,96
	tabule - typ IP 14	KS	5 962,92
	tabule - typ IP 16	KS	5 962,92
31350	Narovnání stojanu SDZ	KS	242,24
31360	Vyrovnání SDZ	KS	242,24
31635	Zř.SDZ vč.stojanu,patky-jednot	KS	2 235,45
	kulatá značka - typ B	KS	1 980,38
	trojúhelník - typ A	KS	1 839,71
	dodatková tabule - typ E2	KS	1 371,01
	směrová šipka 1ř. - typ IS 3a	KS	2 801,84
	směrová šipka 2ř. - typ IS 3b	KS	3 189,22
	místní tabule - typ IS 12	KS	2 309,96
	tabule - typ IP 14	KS	5 962,92
	tabule - typ IP 16	KS	5 962,92
31810	Oprava stojanu SDZ s vým.patky	KS	1 183,96
31910	Likvidace SDZ	KS	389,09
32110	Mytí velkopl.značek strojně	M2	47,30
32230	Nátěr nosné konstr.velkopl. DZ	M2	252,74
32325	Vým.velkopl.DZ na pův.konstruk	M2	8 751,32
32525	Osaz.velk.DZ vč.nosné konstruk	M2	13 172,58
32580	Likv.velk.DZ vč.nosné konstruk	M2	819,61
36710	Vod.dopr.značky plošné-zřízení	M2	231,88
36712	Vod.dopr.zn.pl.s bal.-zřízení	M2	240,08
36720	Vod.dopr.značky plošné-obnova	M2	217,80
36722	Vod.d.značky ploš.s balot.obnv	M2	230,95
36740	Vodor.dop.značky ploš.z plastů	M2	695,47
36799	Řízení provozu a dozor	H	521,56
37710	VDZ-děl.čáry12 cm-zř. vč.předz	BM	19,01
37712	VDZ-děl.č.12cm+bal.-zř.vč.před	BM	20,56
37720	VDZ-dělicí čáry 12cm-obnova	BM	15,77
37722	VDZ-děl.čáry 12cm s bal.obnova	BM	19,48
37799	Řízení provozu	H	521,56
38710	VDZ-vod.pr.25 cm-zř.vč.předzn.	BM	33,08
38712	vod.pr.25cm s bal.-zř.vč.předz	BM	36,48
38720	VDZ-vodicí proužky 25cm-obnova	BM	28,29
38722	VDZ-vod.pr.25cm s balot.obnova	BM	35,71
38799	Řízení provozu	H	521,56
38910	Odstr.vod.dopr.značek frézován	M2	471,94

41110	Čištění svodidel mytím strojně	BM	8,51
41210	Nátěr sv.s očištěním-stříkáním	BM	186,27
41220	Nátěr sv.s očištěním - štětcem	BM	221,21
41310	Ocel.svodidla-zřízení souvisle	BM	1 813,27
41320	Ocel.svodidla-zřízení jednotl.	BM	1 871,09
41410	Ocel.svodidla-opravy,rovnání	BM	566,24
41420	Ocel.svod.opr.dod.nové svodnic	BM	1 408,73
41910	Ocelová svodidla - likvidace	BM	339,47
42210	Nátěr zábradlí včetně očištění	BM	136,65
42310	Osazení zábradlí včetně dodání	BM	1 688,98
42910	Zábradlí - likvidace	BM	505,03
44110	Nástavce na svodidla-čištění	KS	25,20
44310	Nástavce na svodidla-zřízení	KS	348,59
44410	Nástavce na sv.z PE-rovnání	KS	65,70
44510	Nástavce na sv.-vým.1 odrazky	KS	107,59
44910	Nástavce na svodidla-demontáž	KS	82,86
45110	Směr.sloupky - čištění strojně	KS	56,42
45120	Směr.sloupky - čištění ručně	KS	40,19
45310	Směrové sloupky-zřízení	KS	373,48
45321	Směr.sl.děl.-zř.s obeton.patky	KS	563,76
45330	Směr.sloupky - znovuosazení	KS	71,57
45410	Sm.sloupky - vyrovnání	KS	57,82
45510	Sm.sloupky-výměna 1 odrazky	KS	78,23
46210	Bílení stromu	KS	116,40
46720	Směr. tabule s el. zařízením	KS	728,55
	pronájem za sadu pěti tabulí	sada/den	298,04
	pronájem za sadu deseti tabulí	sada/den	563,00
46910	Odrázník 30 x 30-likvidace	KS	406,56
46920	Sm.sloupek 15x15-likvidace	KS	198,64
46998	Doprava a popl. za skládkování-m3 do 1 km	M3	99,24
	m3 do 2 km	M3	129,08
	m3 do 3km	M3	162,16
	m3 do 4km	M3	196,79
	m3do 5km	M3	229,87
	m3 do 6km	M3	261,25
	m3 do 7km	M3	294,49
	m3 do 8km	M3	329,11
	m3 do 9km	M3	366,83
	m3 do 10km	M3	393,73
	za každý další km	M3	24,81
	skládkovné	T	753,44
48310	Dopravní zrcadlo - zřízení	KS	7 120,30
	kulaté zrcadlo o průměru 900 m	KS	15 730,96

	obdélníkové zrcadlo o rzměru	KS	20 698,67
48410	Dopr.zrcadlo-rovnání stojanu	KS	993,52
48510	Dopravní zrcadlo-výměna skla	KS	3 311,81
	zrcadlo o průměru 1200mm	KS	20 698,67
48910	Dopravní zrcadla - odstranění	KS	819,61
51110	Krajnice zpevněná-čištění stro	M2	1,85
51310	Kr.nezp.seřez.odhoz do příkopů	M2	3,56
51321	Kraj.nezp.seřez.s nalož.mater.	M2	32,00
51398	Doprava a popl. za skládkování-m3 do 1 km	M3	99,24
	m3 do 2 km	M3	129,08
	m3 do 3km	M3	162,16
	m3 do 4km	M3	196,79
	m3do 5km	M3	229,87
	m3 do 6km	M3	261,25
	m3 do 7km	M3	294,49
	m3 do 8km	M3	329,11
	m3 do 9km	M3	366,83
	m3 do 10km	M3	393,73
	za každý další km	M3	24,81
	skládkovné	T	753,44
51710	Kraj.nezp.zř.šterkopisek tl.8c	M2	274,24
51720	Kraj.nezp.zř.šterkodř tl.8 cm	M2	262,63
51730	Svahování	M2	157,99
51799	Řízení provozu	H	521,56
52097	Čištění příkop.od odpadků ručn	H	472,72
52110	Čištěn.přík.stroj.-příkop.fréz	BM	15,00
52220	Hloub.přík.stroj.-do 0.5 m3/m	BM	66,62
52298	Doprava a popl. za skládkování-m3 do 1 km	M3	99,24
	m3 do 2 km	M3	129,08
	m3 do 3km	M3	162,16
	m3 do 4km	M3	196,79
	m3do 5km	M3	229,87
	m3 do 6km	M3	261,25
	m3 do 7km	M3	294,49
	m3 do 8km	M3	329,11
	m3 do 9km	M3	366,83
	m3 do 10km	M3	393,73
	za každý další km	M3	24,81
	skládkovné	T	1 415,84
52299	Řízení provozu	H	521,56
53121	Rigoly-čišt.nánosu tl.10cm-ruč	BM	31,84
53122	Rigoly-čišt.nánosu tl.10cm-str	BM	35,25
53198	Doprava a popl. za skládkování-m3 do 1 km	M3	99,24

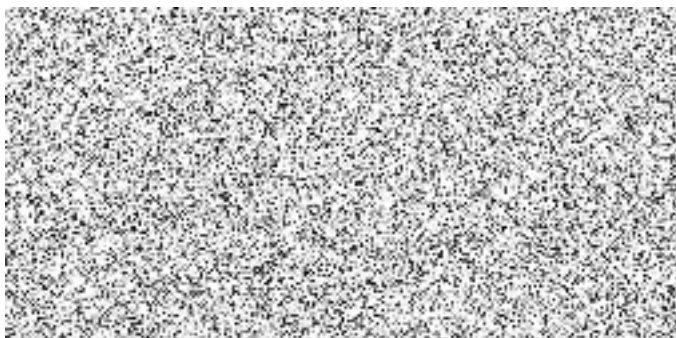


	m3 do 2 km	M3	129,08
	m3 do 3km	M3	162,16
	m3 do 4km	M3	196,79
	m3do 5km	M3	229,87
	m3 do 6km	M3	261,25
	m3 do 7km	M3	294,49
	m3 do 8km	M3	329,11
	m3 do 9km	M3	366,83
	m3 do 10km	M3	393,73
	za každý další km	M3	24,81
	skládkovné	T	753,44
53710	Zřízení dlážděného rigolu	M2	1 539,97
55110	Propustek-pr.do 50cm-čištění	BM	306,39
55130	Propustek-pr.50-120cm-čištění	BM	356,01
55140	Propustek-pr.nad 120cm-čištění	BM	629,31
55198	Doprava a popl. za skládkování-m3 do 1 km	M3	99,24
	m3 do 2 km	M3	129,08
	m3 do 3km	M3	162,16
	m3 do 4km	M3	196,79
	m3do 5km	M3	229,87
	m3 do 6km	M3	261,25
	m3 do 7km	M3	294,49
	m3 do 8km	M3	329,11
	m3 do 9km	M3	366,83
	m3 do 10km	M3	393,73
	za každý další km	M3	24,81
	skládkovné	T	753,44
55610	Zemní práce - těžení	M3	256,61
55620	Zemní práce - přesun	M3	308,71
55630	Zemní práce - uložení	M3	165,55
56110	Silniční kanalizace - čištění	BM	198,64
58121	Vpustě silně zneč.-čištění ruč	KS	927,35
58122	Vpustě silně zneč.-čištění str	KS	1 092,91
58141	Rev.šachty silně zneč.-čiš.ruč	KS	852,84
58142	Rev.šachty silně zneč.-čiš.str	KS	1 122,75
59410	Silniční obruby-oprava	BM	356,01
59710	Silniční obruby - zřízení	BM	910,81
59910	Silniční obruby - rozebrání	BM	269,13
81010	Štěpkování	H	1 737,06
81020	Likvidace polomů	H	413,20
81030	Zpracování odpadového dřeva	H	413,20
81097	Odvoz štěpků,stromů,větvi,keřů	KM	173,91
81099	Řízení provozu	H	521,56

82110	Vysazov.včetně kůlu a chrániče	KS	306,39
82111	Vysazování stromů včetně kůlů a chrániče	KS	3 386,84
82210	Údržba - zalévání	KS	47,92
82310	Řez a průklest ze země	KS	273,15
82320	Řez a průklest ve výškách	KS	577,84
82397	Použití vysokozdvizné plošiny	H	1 241,93
82410	Ochr.pr.škůdcům-osaz.chráničů	KS	130,16
82420	Ochrana pr.škůdcům - postřiky	KS	64,46
82497	Ochr.pr.škůdcům-likvid.listí	H	405,63
82830	Likvidace pařezů-do pr.500 mm	KS	1 018,40
82840	Likvidace pařezů-nad pr.500mm	KS	2 069,88
82920	Kácení vč.odvětv.-do pr.300 mm	KS	819,61
82930	Kácení vč.odvětv.-pr.300-500mm	KS	1 639,36
82940	Kácení vč.odvětv.-pr.nad 500mm	KS	2 690,85
82999	Řízení provozu	H	521,56
83110	Vysazování keřů do jamek	M2	48,84
83210	Údržba keřů - zalévání	M2	16,54
83310	Keře - průklest	M2	52,09
83910	Keře - likvidace řezáním	M2	32,31
83911	Likvidace keřů strojně	M2	5,48
83920	Keře-likvidace vytrháváním	M2	56,26
84110	Vysazování trav.porostů	M2	28,90
84810	Kosení trav.porostů strojně	M2	1,31
84820	Kos.trav.por.stroj.pod svodidl	M2	2,47
84840	Kos.tr.por.ručně-kř.kolem přek	M2	6,49
84850	Ošetř.trav.por.chem.prostředky	M2	2,01
91520	Sčítání dopravy ve všední dny	H	394,96
91910	Letní pohotovost na pracovišti	H	356,01
91920	Letní pohotovost domácí	H	81,15

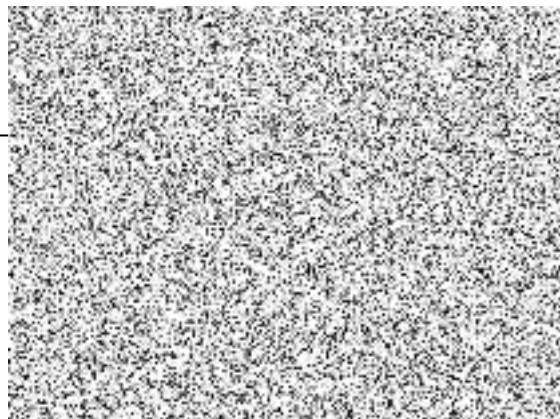
V Praze dne 1. 4. 2024

*Objednatel:*



*Zhotovitel:*

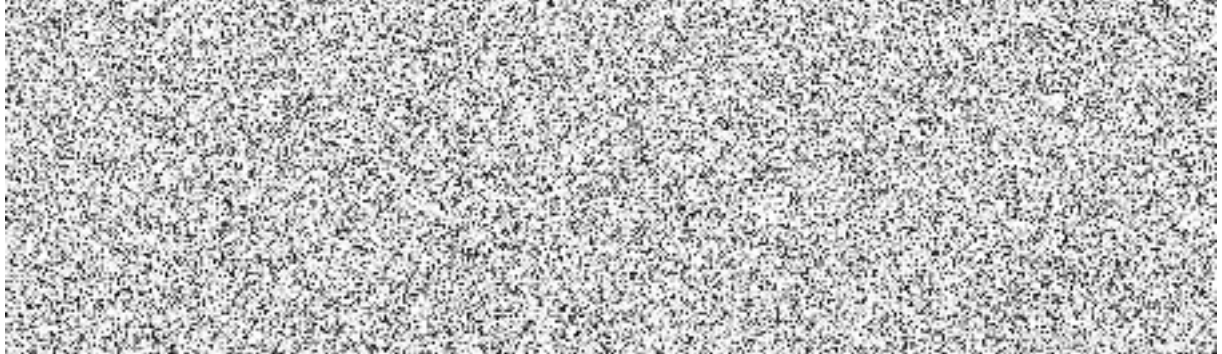
AVE Kladno s. r. o.



**Příloha č. 4 ke Smlouvě na zadání činnosti střediska Fialka**

**Oprávnění zástupci smluvních stran**

- 1. Oprávnění zástupci objednatele při objednání jednotlivých činností díla, kontroly plnění díla a převzetí díla ve věcech technických jsou:**



- 2. Oprávnění zástupci objednatele ve věcech smluvních jsou:**



- 3. Oprávnění zástupci zhotovitele při řízení provádění díla, kontroly plnění a předávání díla ve věcech technických jsou:**



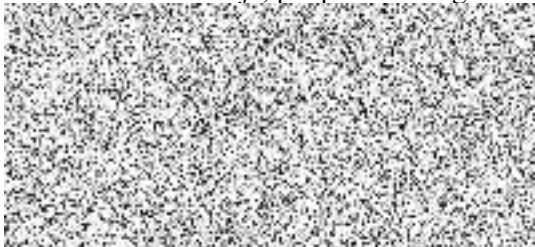
- 4. Oprávnění zástupci zhotovitele ve věcech smluvních jsou:**



V Praze dne 1. 4. 2024

*Objednatel:*

Krajská správa a údržba silnic  
Středočeského kraje, příspěvková organizace



*Zhotovitel:*

AVE Kladno s. r. o.

