

Objednávka č. 1/2024

k Rámcové dohodě o poskytování technické podpory SAN switche a SW licence SAN, č. j.: PPR-4134-20/ČJ-2024-990656

(dále jen „Objednávka“)

Smluvní strany:



Česká republika – Ministerstvo vnitra

Sídlo: Nad Štolou 936/3, PSČ 170 34, Praha
IČ: 00007064
DIČ: CZ00007064
Zastoupená: plk. Mgr. Branislavem Samkem, ředitelem Národního centra
informačních a komunikačních technologií Policejního prezidia
České republiky
Bankovní spojení: Česká národní banka, Praha 1
č.ú. 5504881/0710
Korespondenční adresa: Policejní prezidium ČR, Národní centrum informačních a
komunikačních technologií, poštovní schránka 62/NCIKT,
Strojnická 27, 170 89 Praha 7
Datová schránka: gs9ai55

(dále jen „Objednatel“)

a

ALWIL Trade, spol. s r. o.

Sídlo: Průmyslová 7, 102 00 Praha 10
IČO: 16188641
DIČ: CZ16188641
Zastoupená: 
Bankovní spojení: UniCredit Bank Czech republic and Slovakia, a. s.
249978004/2700
Kontaktní osoba: 
Datová schránka: h8mk44q

**Obchodní společnost zapsaná v obchodním rejstříku vedeném Městským soudem v Praze pod
sp. zn. C/1553**

(dále jen „Dodavatel“)

(společně dále také jen „Smluvní strany“, nebo jednotlivě „Smluvní strana“)

Tato Objednávka je uzavřena v souladu s Rámcovou dohodou čj. PPR-4134-20/ČJ-2024-990656
ze dne 12. 3. 2024 (dále jen „Rámcová dohoda“).

1. PŘEDMĚT PLNĚNÍ

- 1.1. Podrobná specifikace předmětu plnění je uvedena v Příloze č. 1 této Objednávky (dále též jen „Plnění“).

2. TERMÍN, MÍSTO A PODMÍNKY PLNĚNÍ

- 2.1. Dodavatel je povinen dodat Plnění A ode dne účinnosti této Objednávky do 21. 3. 2025, pokud v Příloze č. 1 není stanoveno jinak.
- 2.2. Místem plnění je: Praha
- 2.3. Osoba oprávněná podepsat akceptační protokol za Objednatele



3. CENA ZA PLNĚNÍ

- 3.1. Cena za Plnění dle této Objednávky činí **250 000,00 Kč bez DPH**, 302 500,00 Kč s DPH. Cena za jednotlivé položky Plnění je uvedena v Příloze č. 2, této Objednávky.
- 3.2. Platební podmínky: Dodavatel je oprávněn vystavit fakturu za poskytnuté dílčí plnění, a to za uplynulé kalendářní čtvrtletí, na základě dílčího akceptačního protokolu.
- 3.3. V případě, že účinnost Objednávky na Plnění A nastane později, než dnem, který je uveden pro předmět plnění v Příloze č. 2, bude platba za první kalendářní čtvrtletí poskytovaného plnění zahrnovat i poplatek za znovuoobnovení technické podpory, a to za období ode dne, který je uveden pro předmět plnění v Příloze č. 2, do účinnosti příslušné Objednávky.

4. OSTATNÍ UJEDNÁNÍ

- 4.1. Ostatní podmínky neuvedené v této Objednávce se řídí Rámcovou dohodou.
- 4.2. Dodavatel akceptuje tuto Objednávku svým podpisem.
- 4.3. Tato Objednávka je vyhotovena a podepsána elektronicky.
- 4.4. Tato Objednávka nabývá účinnosti dnem jejího zveřejnění v Registru smluv podle zákona č. 340/2015 Sb. v platném znění.
- 4.5. Nedílnou součástí této Objednávky jsou následující přílohy:

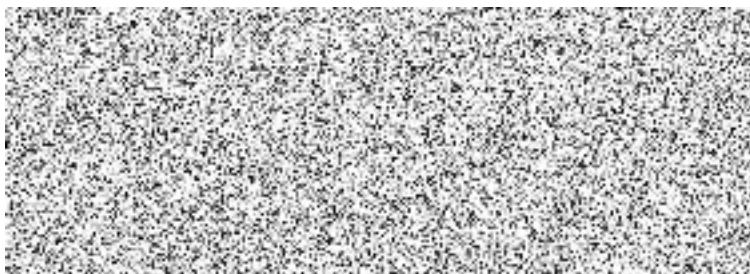
Příloha č. 1 – „Specifikace předmětu plnění“

Příloha č. 2 – „Specifikace ceny“

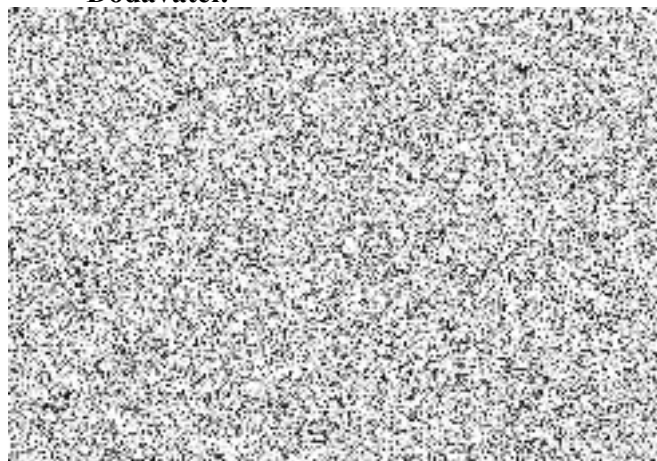
Příloha č. 3. – „Vzor akceptačního protokolu“

Objednatel:

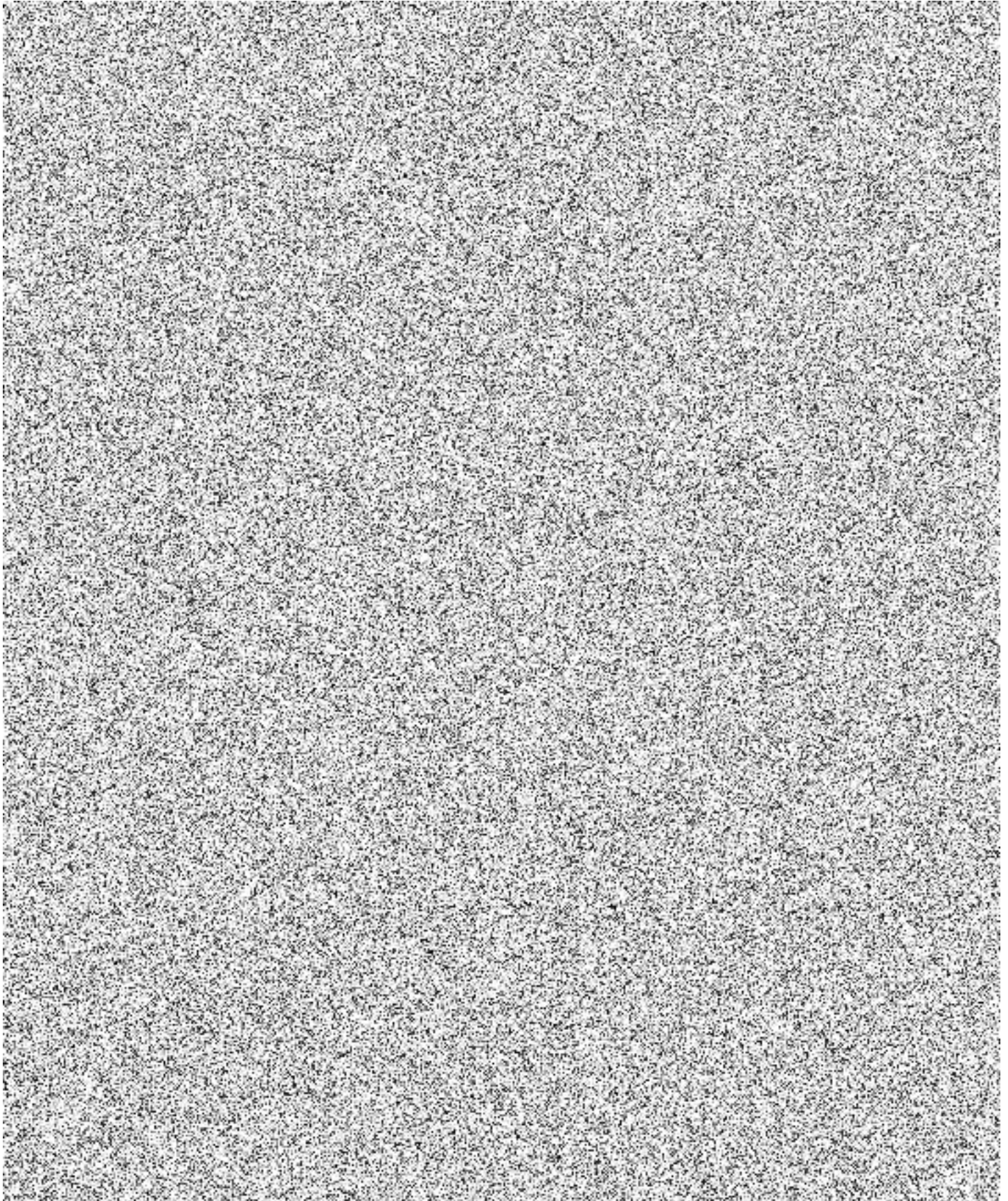
.....
Ministerstvo vnitra – Česká republika
plk. Mgr. Branislav Samek
ředitel NCIKT PP ČR



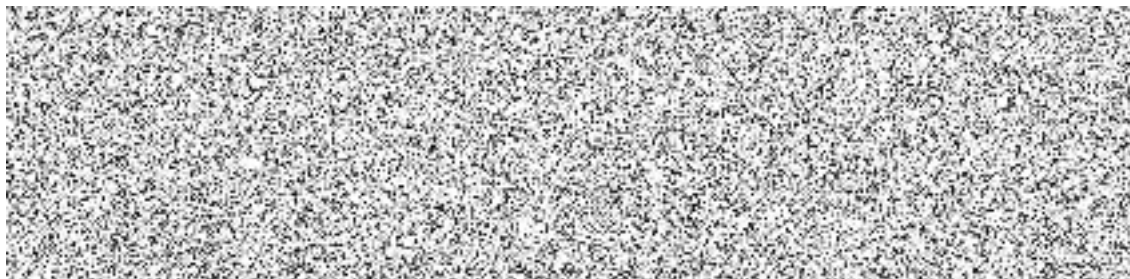
Dodavatel:



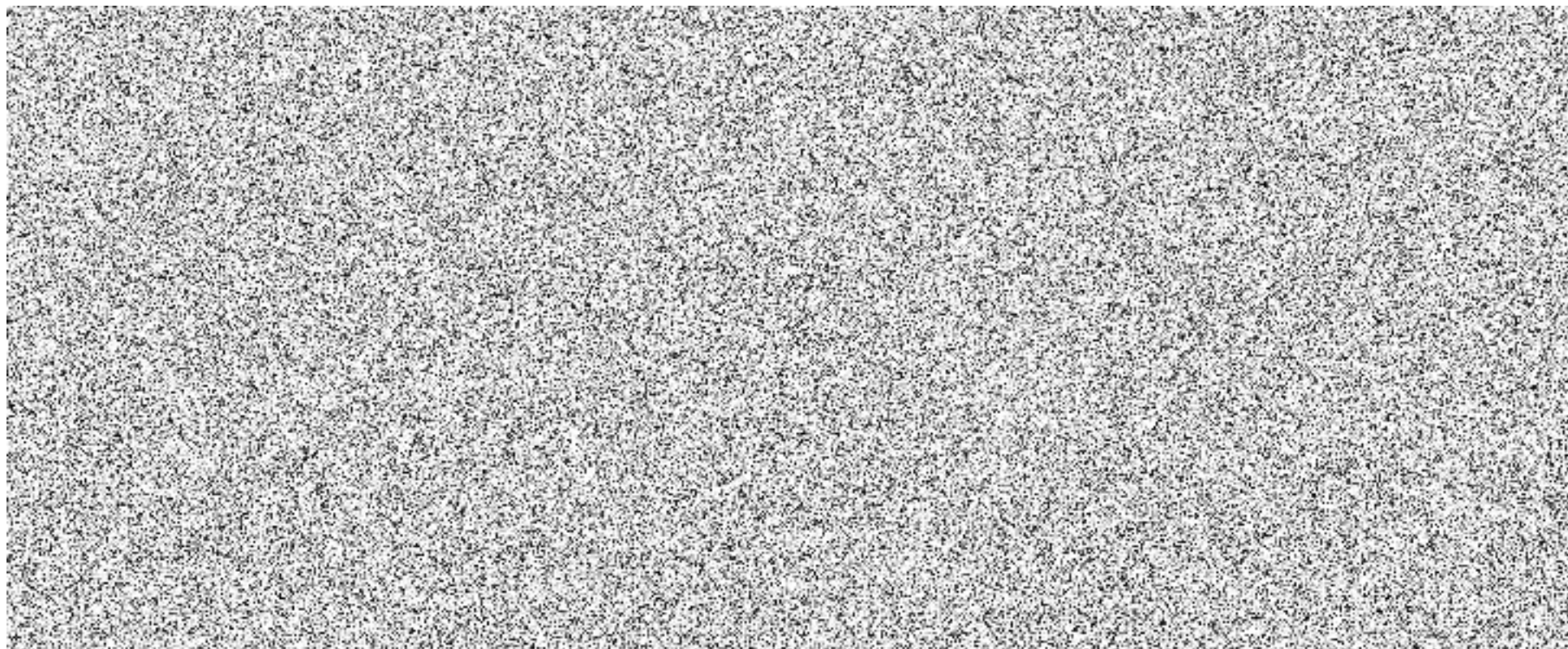
Příloha č. 1 – „Specifikace předmětu plnění“



Příloha č. 2 – „Specifikace ceny“



Cena v Kč bez DPH	Cena v Kč s DPH
250 000,00	302 500,00



Akceptační protokol

Nerelevantní části akceptačního protokolu vzhledem k předmětu plnění lze odmazat včetně této věty.

PROJEKT

Název projektu	<doplnit>
Název veřejné zakázky	<doplnit>
Rámcová dohoda / Smlouva č.	<doplnit>
Prováděcí smlouva / Objednávka č.	<doplnit>
Zpracovatel protokolu	Za Objednatele: <doplnit> Za Dodavatele: <doplnit>
Číslo protokolu	<doplnit>

SMLUVNÍ STRANY

OBJEDNATEL	
Název	Česká republika – Ministerstvo vnitra
Adresa	Nad Štolou 936/3, 170 34 Praha
IČO	00007064
Odpovědná osoba	<doplnit>
Funkce	<doplnit>

DODAVATEL	
Název	<doplnit>
Adresa	<doplnit>
IČO	<doplnit>
Odpovědná osoba	<doplnit>
Funkce	<doplnit>

PŘEDMĚT PLNĚNÍ

Předmět dodávky, plnění	<i>Doplňte přesné znění předmětu dodávky dle smlouvy</i>
-------------------------	--

TERMÍN (AKCEPTACE) PLNĚNÍ

Termín (akceptace) plnění	<i>Doplňte přesné znění předmětu dodávky dle smlouvy</i>
---------------------------	--

AKCEPTAČNÍ KRITÉRIA

V rámci této tabulky vyplňte akceptační kritéria, která jsou detailněji popsána v Technické specifikaci, sekce Akceptace. Akceptačním kritériem může být předání díla do provozu, akceptační testy, předání výstupů atp. V případě existence výstupů k akceptačnímu kritériu, vyplňte číslo výstupu či výstupů z tabulky „seznam výstupů“.

kteřé jsou s daným akceptačním kritériem jakkoli spjaty. V případě, že výstup ke kritériu neexistuje (například jde o předání zařízení), ponechte pole prázdne. Odkaz na předávací protokol následně uveďte v seznamu dodaných zařízení.

Č.	Akceptační kritérium	Splněno	Odkaz na výstup
1.	<doplňit>	<ano/ne/s výhradou>	<doplňit>
2.	<doplňit>	<ano/ne/s výhradou>	<doplňit>
3.	<doplňit>	<ano/ne/s výhradou>	<doplňit>

ČERPÁNÍ ČLOVĚKODNŮ

Jméno	Role	Sazba	Akceptovaný počet ČD	Celkem Kč bez DPH
<doplňit>	<doplňit>	<doplňit>	<doplňit>	<doplňit>
<doplňit>	<doplňit>	<doplňit>	<doplňit>	<doplňit>

PAUŠÁLNÍ (FIXNÍ) ČERPÁNÍ

Měsíc	Popis činnosti	Cena
1.	<doplňit>	<doplňit>
2.	<doplňit>	<doplňit>
3.	<doplňit>	<doplňit>
Celkem		<součet>

SEZNAM DODANÝCH ZAŘÍZENÍ, ROZŠÍŘENÍ A PŘÍSLUŠENSTVÍ

Č.	Popis	Cena/ks	Počet ks	Číslo produktu	Celková cena	Číslo před. protokolu
1.	<doplňit>	<doplňit>	<doplňit>	<doplňit>	<doplňit>	<doplňit>
2.	<doplňit>	<doplňit>	<doplňit>	<doplňit>	<doplňit>	<doplňit>

SEZNAM VÝSTUPŮ

Č.	Název a popis výstupu	Označení přílohy (číslo, název souboru)	Číslo před. protokolu
1.	<doplňit>	<doplňit>	<doplňit>

SEZNAM ZÁVAD

Č.	Typ závady	Popis závady	Požadovaný způsob a termín vyřízení	Odkaz na výstup č.	Zodpovědná osoba
1.	<doplňit>	<doplňit>	<doplňit>	<doplňit>	<doplňit>
2.	<doplňit>	<doplňit>	<doplňit>	<doplňit>	<doplňit>

Po odstranění závady proběhne nová akceptační procedura.

TYPY ZÁVAD

A – Kritická závada

B – Významná závada

C – Ostatní závady a incidenty

Detaily k jednotlivým typům závad jsou popsány ve Specifikaci předmětu plnění.

ČÁSTKA AKCEPTACE

Cena akceptovaného plnění	xxx Kč bez DPH, xxx Kč s DPH
---------------------------	------------------------------

ZÁVĚR AKCEPTACE (hodící se zaškrtně)

<input type="checkbox"/>	Akceptuji.
<input type="checkbox"/>	Akceptuji s výhradou na základě závad uvedených v Seznamu závad.
<input type="checkbox"/>	Neakceptuji na základě závad uvedených v Seznamu závad.

SCHVALOVACÍ TABULKA

OBJEDNATEL	Jméno a příjmení	Datum	Podpis
	<doplnit>	<doplnit>	
	<doplnit>	<doplnit>	

DODAVATEL	Jméno a příjmení	Datum	Podpis
	<doplnit>	<doplnit>	