





DÍLČÍ KUPNÍ SMLOUVA



uzavřena níže uvedeného dne, měsíce a roku dle ust. § 2079 zákona č. 89/2012 Sb., občanský zákoník, ve znění pozdějších předpisů (dále jen „**Občanský zákoník**“) mezi následujícími smluvními stranami (dále jen „**Smlouva**“):

ČD Cargo, a.s.

Sídlo: Praha 7 - Holešovice, Jankovcova 1569/2c, PSČ 170 00
Zastoupená: 
IČO: 281 96 678
DIČ: CZ28196678
Bankovní spojení: Československá obchodní banka, a.s.
Číslo účtu: 
Společnost je zapsána v obchodním rejstříku Městského soudu v Praze, oddíl B, vložka 12844 (dále jen „**Prodávající**“)

a

CZ LOKO, a.s.

Sídlo: Semanínská 580, Česká Třebová, PSČ 560 02
IČO: 616 72 131
DIČ: CZ61672131
Zastoupená: 
bankovní spojení: Komerční banka, a.s.
Číslo účtu: 
Zapsaná v obchodním rejstříku vedeném Krajským soudem v Hradci Králové, oddíl B, vložka 2584 (dále jen „**Kupující**“)

(společně Prodávající a Kupující dále jen „**smluvní strany**“ nebo jednotlivě „**smluvní strana**“)

VZHLEDEM K TOMU, ŽE:

- A) Prodávající a Kupující uzavřeli dne 26.10.2023 Rámcovou kupní smlouvu č. 462-2023-O01 (dále jako „**Rámcová smlouva**“); a
- B) Tato Smlouva je uzavírána na základě článku 3. Rámcové smlouvy,

SE SMLUVNÍ STRANY DOHODLY NA NÁSLEDUJÍCÍM:

1. PŘEDMĚT SMLOUVY

- 1.1 Prodávající za podmínek této Smlouvy převádí na Kupujícího vlastnické právo k Nepoužitelným dílům získaným při provádění [REDACTED] 8 a v této Smlouvě specifikovaných (dále jako „Předmět prodeje“).
- 1.2 Kupující se za podmínek této Smlouvy zavazuje Předmět prodeje od Prodávajícího převzít a zaplatit za něj Prodávajícímu Kupní cenu stanovenou dle této Smlouvy.
- 1.3 Vlastnické právo k Předmětu prodeje přechází z Prodávajícího na Kupujícího Demontáží Nepoužitelných dílů z Předmětu prodeje v souladu s čl. 1.2 Rámcové smlouvy.
- 1.4 Účelem prodeje podle této Smlouvy je výhradně fyzická likvidace Předmětu prodeje, kterou se Kupující zavazuje na své náklady a svou odpovědnost provést. Pro vyloučení pochybností smluvní strany uvádí, že Předmětem prodeje dle této Smlouvy nejsou v žádném případě Vybrané díly, jak jsou tyto specifikovány v Rámcové smlouvě.
- 1.5 Pokud z kontextu nevyplývá něco jiného, pojmy uvedené s velkými počátečními písmeny a použité v této Smlouvě, ale zde nedefinované, mají význam uvedený v Rámcové smlouvě. Odkazy v této Smlouvě na její dodatky a/nebo přílohy jsou považovány za odkazy na Rámcovou smlouvu.
- 1.6 Pro vyloučení pochybností smluvní strany uvádí, že, nevyplývá-li z kontextu jinak, ustanovení této Smlouvy jsou součástí Rámcové smlouvy a odkazem na Rámcovou smlouvu se rozumí i odkaz na tuto Smlouvu a naopak. Otázky neupravené v této Smlouvě se řídí Rámcovou smlouvou včetně jejích příloh a dodatků. V případě jakýchkoli nesrovnalostí mezi podmínkami uvedenými v této Smlouvě a v Rámcové smlouvě, budou rozhodující podmínky uvedené v této Smlouvě.

2. KUPNÍ CENA

- 2.1 Výše Kupní ceny za Předmět prodeje se stanovuje v souladu s článkem 4. (Cena) Rámcové smlouvy, přičemž její výše činí [REDACTED] bez DPH.
- 2.2 Kupní cena dle předchozího odstavce je dána součtem Kupní ceny 1, 2 a 3, jak je uvedeno níže.
(A) $Kupní\ cena\ 1 = Hmotnost * Cenový\ index\ BDSV * Koeficient * Měnový\ kurz\ CZK/EUR$, tj.
[REDACTED] = [REDACTED]
(B) $Kupní\ cena\ 2 = Hmotnost * Cena\ Al\ dle\ LME * Koeficient * Měnový\ kurz\ CZK/USD$,
[REDACTED] = [REDACTED]
(C) $Kupní\ cena\ 3 = Hmotnost * Cena\ Copper\ dle\ LME * Koeficient * Měnový\ kurz\ CZK/USD$,
[REDACTED] = [REDACTED]
- 2.3 Ke Kupní ceně podle této Smlouvy bude připočtena DPH v zákonné výši.

3. OSTATNÍ UJEDNÁNÍ

- 3.1 Pro vyloučení pochybností smluvní strany uvádí, že Předmět prodeje je prodáván, jak stojí a leží, a je určen k fyzické likvidaci, proto Kupující není oprávněn uplatňovat žádné vady Předmětu prodeje. Kupující je povinen Předmět prodeje využít nebo zajistit využití výhradně k fyzické likvidaci na tříděný kovový odpad za účelem hutního zpracování.
- 3.2 Kupující není oprávněn použít Předmět prodeje k jiným účelům, jakožto není oprávněn převést vlastnické právo či přenechat Předmět prodeje jiným osobám k jiným účelům, než je jeho hutní zpracování (likvidace).
- 3.3 Oprávněným zástupcem Prodávajícího u Kupujícího je Inspektor kvality Prodávajícího.

4. PROHLÁŠENÍ STRAN A DOLOŽKA ÚČINNOSTI

- 4.1 Tato Smlouva nabývá platnosti podpisem poslední stranou. Smlouva nabývá účinnosti dnem uveřejnění v registru smluv, které v souladu se zák. č. 340/2015 Sb., o registru smluv, zajistí ČD Cargo, a.s., přičemž v podání uvede také identifikaci datové schránky druhé smluvní strany, a to: [ndpdiy].
- 4.2 Smluvní strany jsou si vědomy skutečnosti, že ČD Cargo, a.s. je povinnou osobou podle zákona č. 340/2015 Sb., zákon o registru smluv, a důsledků, které jsou s touto skutečností spojeny. Smluvní strany prohlašují, že dospěly ke společnému závěru, že tato Smlouva, jakož i Rámcová smlouva podléhají povinnosti uveřejnění v registru smluv. Smluvní strany potvrzují, že si za tímto účelem navzájem poskytly informace, které považují za dostatečné. Obě smluvní strany souhlasí s takovým zveřejněním Smlouvy a Rámcové smlouvy s případnými výjimkami, na které se vztahuje oprávnění znečitelnit jejich obsah.

5. NEZVEŘEJŇOVANÉ INFORMACE

Smluvní strany se shodly na tom, že některá ustanovení této Smlouvy, jakož i Rámcové smlouvy obsahují informace, jež nelze poskytnout při postupu podle předpisů upravujících svobodný přístup k informacím, nebo které jsou obchodním tajemstvím, a na které se vztahuje oprávnění znečitelnit jejich obsah před případným zveřejněním v registru smluv podle zákona č. 340/2015 Sb., zákon o registru smluv. Smluvní strany se shodly na tom, že ustanovení této Smlouvy, jakož i Rámcové smlouvy, která byla zvýrazněna vyzlucením, tvoří informace, které nelze poskytnout při postupu podle předpisů upravujících svobodný přístup k informacím, nebo které jsou obchodním tajemstvím. V registru smluv bude Smlouva, jakož i Rámcová smlouva uveřejněny ve znění, ve kterém budou takto zvýrazněné informace znečitelněny.

6. ZÁVĚREČNÁ USTANOVENÍ

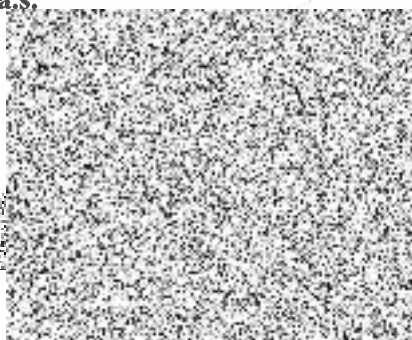
6.1 Tato Smlouva je vyhotovena ve čtyřech stejnopisech, každý s platností originálu, přičemž každá smluvní strana obdrží dva stejnopisy.

6.2 Nedílnou součástí této Smlouvy je i její příloha, a to:

Příloha č.1: Formulář nepoužitelných dílů.

V Praze dne: **07-03-2024**

ČD Cargo, a.s.



V České Třebové dne **13-03-2024**



Formulář nepoužitelných dílů hnacího drážního vozidla řady (HDV) 742

Datum dokončení demontáže: 6.3.2024

Datum konání komisionální prohlídky: 6.3.2024

Domovské SOKV: České Budějovice

Číslo HDV (12-ti místné) : 92 54 2 742 248-8

Číslo IC (dle SAP): IC5000295750

Název dílu	Kompletní ano/ne	Celková hmotnost dílu (části) v kg.	Z toho Fe v kg	Z toho Cu v kg	Z toho AL v kg	Z toho ostatní v kg*	Výzisk ČDC ano/ne	Hodnota výzisku tis. Kč
Hlavní rám	ANO	-	-	-	-	-	NE	-
Podvozek 1 kompletní mimo TM	ANO	-	-	-	-	-	NE	-
Podvozek 2 kompletní mimo TM	ANO	-	-	-	-	-	NE	-
Palivová nádrž	ANO	-	-	-	-	-	NE	-
Tažné ústrojí	ANO	-	-	-	-	-	NE	-
Trakční motor 1	ANO	-	-	-	-	-	NE	-
Trakční motor 2	ANO	-	-	-	-	-	NE	-
Trakční motor 3	ANO	-	-	-	-	-	NE	-
Trakční motor 4	ANO	-	-	-	-	-	NE	-
Spalovací motor K 6 S 230 DR	NE	-	-	-	-	-	NE	-
Trakční dynamo TD 805	NE	-	-	-	-	-	NE	-
Dynamo D206	NE	-	-	-	-	-	NE	-
Budič D207	NE	-	-	-	-	-	NE	-
Kompresor	NE	-	-	-	-	-	NE	-
Vypínatelná spojka kompresoru	ANO	-	-	-	-	-	NE	-
Převodovka pomocných pohonů	ANO	-	-	-	-	-	NE	-

Formulář nepoužitelných dílů hnacího drážního vozidla řady (HDV) 742

Domovské SOKV: České Budějovice

Datum dokončení demontáže: 6.3.2024

Datum konání komisionální prohlídky: 6.3.2024

Číslo HDV (12-ti místné) : 92 54 2 742 248-8

Číslo IC (dle SAP): IC5000295750

Vodní čerpadlo (malé + velké)	NE	-	-	-	-	-	NE	-
Olejevé čerpadlo	NE	-	-	-	-	-	NE	-
Náhon rychloměru	NE	-	-	-	-	-	NE	-
Rychloměr registrační	NE	-	-	-	-	-	NE	-
Rychloměr indikační	NE	-	-	-	-	-	NE	-
Akumulátorové baterie (gelové)	NE	-	-	-	-	-	NE	-
Vzduchojemy (všechny)	ANO	-	-	-	-	-	NE	-
Nárazníky	ANO	-	-	-	-	-	NE	-
VZ + TRS	NE	-	-	-	-	-	NE	-
Blok chladiců (pouze rámy)	ANO	-	-	-	-	-	NE	-
Ventilátory chlazení	ANO	-	-	-	-	-	NE	-
Ventilátory chlazení Tm	ANO	-	-	-	-	-	NE	-
Neidentifikovatelné díly	NE	-	-	-	-	-	NE	-
Požadavky Objednatel na Vybrané díly	ANO	-	-	-	-	-	NE	-

4 ks dvojkoli

Místo a datum: Kutná Hora 6.3.2024

Odpovědný zaměstnanec - jméno a příjmení, podpis a razítko

* Jedná se o předpokládanou hodnotu výzisku.

** Zúčastnění zástupci dodavatele a objednatel berou na vědomí, že bezprostředně po ukončení komisionální prohlídky proběhne vážení nepoužitelných dílů, jehož budou účastní, což stvrzují svým podpisem.