

D o d a t e k č. 2 č. j. KRPB-155380-79/ČJ-2022-0600VZ

ke Smlouvě o dílo

č. j. KRPB-155380-61/ČJ-2022-0600VZ

**Čl. I.
Smluvní strany**

Objednatel:

Česká republika – Krajské ředitelství policie Jihomoravského kraje

sídlo: Kounicova 24, 611 32 Brno

zastoupená:

IČO:

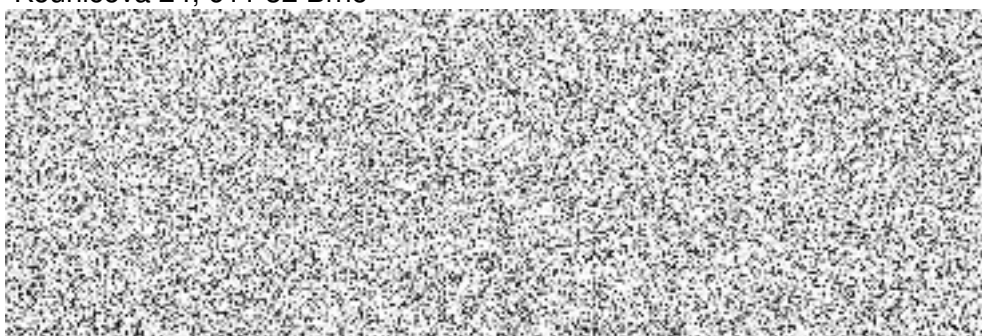
DIČ:

bankovní spojení:

číslo účtu:

kontaktní spojení:

e-mail:



(dále jen jako "objednatel")

Zhotovitel:

obchodní firma: **ARCHTEAM PROJEKTOVÁ KANCELÁŘ s.r.o.**

sídlo: Dominikánská 342/19, 602 00 Brno

zastoupená:

IČO:

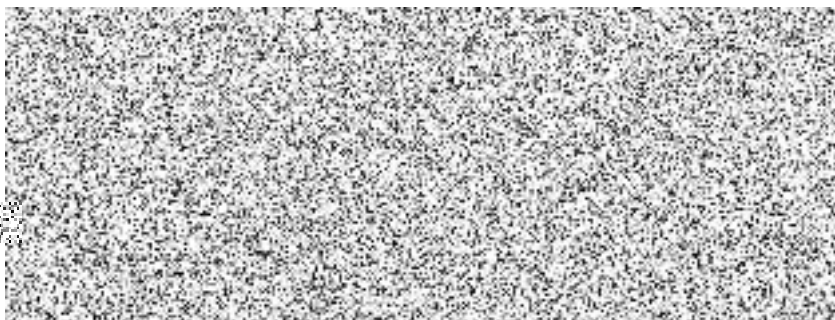
DIČ:

bankovní spojení:

číslo účtu:

kontaktní spojení:

e-mail:



(dále jen jako „zhotovitel“)

d o d a t e k č. 2 č. j. KRPB-155380-79/ČJ-2022-0600VZ

ke Smlouvě o dílo

Obě smluvní strany se dohodly v souladu s ustanovením Čl. XIII. odst. 13. 2. Smlouvy o dílo č. j. KRPB-155380-61/ČJ-2022-0600VZ uzavřené dne 29. 5. 2023, ve znění dodatku č. 1 č. j. KRPB-155380-76/ČJ-2022-0600VZ ze dne 27. září 2023, že:

Čl. II.

V Čl. II. „**Předmět díla**“ se v odst. 2. 3. v bodě 2. 3. 1. **vypouští text:**

- Navazující „Podrobný inženýrsko-geologický průzkum“ dle doporučení z dokumentu „Rešerše geologických dat“, zpracovaného firmou HIG geologická služba spol. s.r.o., v lednu 2020, která je součástí studie proveditelnosti.

V Čl. II. „**Předmět díla**“ se v odst. 2. 3. v bodě 2. 3. 3. **doplňuje text:**

Dále bude projektová dokumentace obsahovat:

- Navazující „Podrobný inženýrsko-geologický průzkum“ dle doporučení z dokumentu „Rešerše geologických dat“, zpracovaného firmou HIG geologická služba spol. s.r.o., v lednu 2020, která je součástí studie proveditelnosti.

V Čl. II. „**Předmět díla**“ se v odst. 2. 4. **vypouští text:**

- Fotorealistickou vizualizaci objektu, která bude obsahovat snímky dle výběru objednatele, a to v minimálním rozsahu 5 snímků objektů z exteriéru, včetně návaznosti na stávající objekty a 5 snímků interiéru. Ve vizualizaci budou použity textury a prvky, které se budou shodovat s návrhem dle DPS,

V Čl. II. „**Předmět díla**“ se v odst. 2. 3. v bodě 2. 3. 2. **doplňuje text:**

Dále bude projektová dokumentace obsahovat:

- Fotorealistickou vizualizaci objektu, která bude obsahovat snímky dle výběru objednatele, a to v minimálním rozsahu 5 snímků objektů z exteriéru, včetně návaznosti na stávající objekty a 5 snímků interiéru. Ve vizualizaci budou použity textury a prvky, které se budou shodovat s návrhem dle DÚR.

Čl. III.

V Čl. III. „**Místo a doba plnění**“ se v odst. 3. 3. bod 3. 3. 1. mění následovně:

Ukončení a předání PD v rozsahu dle bodu 2.3.1. smlouvy o dílo: **Projektová dokumentace bouracích prací (DBP)** včetně vyjádření DOSS a SS a zpracování požadavků plynoucích z těchto stanovisek **do 240 dnů od účinnosti smlouvy o dílo,**

se **nahrazuje** textem:

Ukončení a předání PD v rozsahu dle bodu 2.3.1. smlouvy o dílo: **Projektová dokumentace bouracích prací (DBP)** včetně vyjádření DOSS a SS a zpracování požadavků plynoucích z těchto stanovisek **do 358 dnů od účinnosti smlouvy o dílo,**

V Čl. III. „**Místo a doba plnění**“ se v odst. 3. 3. bod 3. 3. 2. mění následovně:

Ukončení a předání PD dle bodu 2.3.2. smlouvy o dílo: **Projektová dokumentace pro územní řízení (DÚR)** včetně vyjádření DOSS, správců sítí a účastníků územního řízení, zpracování požadavků plynoucích z těchto stanovisek a podání žádosti o povolení umístění stavby k příslušnému stavebnímu úřadu **do 300 dnů od účinnosti smlouvy o dílo,**

se **nahrazuje** textem:

Ukončení a předání PD dle bodu 2.3.2. smlouvy o dílo: **Projektová dokumentace pro územní řízení (DÚR)** včetně vyjádření DOSS, správců sítí a účastníků územního řízení, zapracování požadavků plynoucích z těchto stanovisek a podání žádosti o povolení umístění stavby k příslušnému stavebnímu úřadu do **370 dnů od účinnosti smlouvy o dílo,**

Čl. IV.

1. Ostatní ustanovení a ujednání vyplývající ze Smlouvy o dílo č. j. KRPB-155380-61/ČJ-2022-0600VZ, ve znění dodatku č. 1, zůstávají v platnosti beze změny.
2. Tento dodatek č. 2 ke Smlouvě o dílo nabývá platnosti dnem oboustranného podpisu dodatku č. 2 oběma smluvními stranami a účinnosti uveřejněním v registru smluv, které zajistí objednatel.
3. Tento dodatek č. 2 ke Smlouvě o dílo je vyhotoven v elektronické podobě. Smluvní strana podepisující tento dodatek č. 2 jako druhá v pořadí je povinna prokazatelně doručit podepsaný dodatek č. 1 druhé smluvní straně.
4. Tento dodatek č. 2 byl sepsán svobodně a vážně, určitě a srozumitelně.
5. Tento dodatek č. 2 obsahuje 2 (slovy: dvě) strany textu.

Podepsáno elektronicky

Podepsáno elektronicky

