

Vyřizuje:

Mobil:

E-mail:

Datum: 22.04.2024

MŽT Stavitelství a.s.

Suderova 2024/8, Mariánské Hory

709 00 Ostrava

IČO: 27762157 DIČ: CZ27762157

Ve smyslu Rámcové dohody č. E635-S-62/2024 u Vás objednááme opravu vnějších omítek včetně odstranění pavoučků, kompletní nátěr fasády, celkovou výměnu prorezavělých okapových žlabů a svodů směrem od kolejí, výměna prohnilých desek u sněhových zábran, oprava plechové střešní krytiny přebitím uvolněných šablon, osazení zábran proti holubům, oprava 6 ks venkovních schodišť a nátěr zábradlí před vestibulem. Bude nutná výluka koleje a troleje u výpravní budovy, v žst. Mohelnice – výpravní budova, IC6000383347, dle nabídkového listu č. 148/2024.

Zakázka / objekt RE: E216H7521MPB

Dohodnutá cena:

Termín: červenec 2024

Jedná se o činnost v režimu OUA: P24635230004

Vyplní zadavatel a odešle zhotoviteli:

Požadavek na zajištění operativní činnosti, údržby, opravy a servisu objektů ve správě OŘ Ostrava

číslo

148/2024

Kategorie požadavku:

Operativní činnost

Údržba

Oprava

Servis

<input type="checkbox"/>
<input type="checkbox"/>
<input checked="" type="checkbox"/>
<input type="checkbox"/>

Kategorie objektu :

A

B

C

<input type="checkbox"/>
<input checked="" type="checkbox"/>
<input type="checkbox"/>

Zakázky:

E216H7521MPB

Škodní událost ANO/NE

NE

Název objektu:

Inventární číslo, číslo SAP:

Mohelnice - výpravní budova

IC6000383347

Popis zjištěné závady

GPS souřadnice

49.7767792N, 16.9429169E

Oprava fasády, okapových žlabů, svodů, střechy a schodišť

Oprava vnějších omítek včetně odstranění pavoučků, kompletní nátěr fasády, celková výměna prorezavělých okapových žlabů a svodů směrem od kolejí, výměna prohnilých desek u sněhových zábran, oprava plechové střešní krytiny přebitím uvolněných šablon, osazení zábran proti holubům, oprava 6 ks venkovních schodišť a nátěr zábradlí před vestibulem. Bude nutná výluka koleje a troleje u výpravní budovy.

Prosím o zpracování položkového prováděcího rozpočtu.

Termín: červenec 2024

Příloha: fotografie

Vzdálenost v KM

35

vyplní zhotovitel a zašle obratem informaci zpět zadavateli

NABÍDKOVÝ LIST

Číslo zakázky	148-2024		
Název majetku	Mohelnice - výpravní budova	inventární číslo	IC6000383347
zahájení prací	02.05.2024	ukončení prací	30.06.2024

popis prací**Požadavek - Oprava fasády, okapových žlabů, svodů, střechy a schodišť:**

Oprava vnějších omítek včetně odstranění pavoučků, kompletní nátěr fasády, celková výměna prorezavělých okapových žlabů a svodů směrem od kolejí, výměna prohnilých desek u sněhových zábran, oprava plechové střešní krytiny přebitím uvolněných šablon, osazení zábran proti holubům, oprava 6 ks venkovních schodišť a nátěr zábradlí před vestibulem. Bude nutná výlučka koleje a troleje u výpravní budovy.

Zpracování položkového prováděcího rozpočtu.

Termín: červenec 2024

Příloha: fotografie

SOUPIS PRACÍ A VÝKONŮ

Označení položky	NÁZEV POLOŽKY	MJ	cena za MJ	počet MJ	CENA	pozn.
	Základní rozpočtové náklady					
	HSV					
	PSV					
	viz položkový rozpočet					
	SOUČET ZRN					
	Vedlejší rozpočtové náklady					
	VRN					
	viz položkový rozpočet					
	SOUČET VRN					
	SOUČET ZRN + VRN					
	PRÍRAŽKA/ZVÝHODNĚNÍ			35		

Cena za zakázku celkem

REKAPITULACE STAVBY

Kód: 148

Stavba: 148 Mohelnice- výpravní budova

KSO:

Místo:

Zadavatel:

Zhotovitel:

Projektant:

Zpracovatel:

Poznámka:

CC-CZ:

Datum:

IČ:

DIČ:

IČ:

DIČ:

IČ:

DIČ:

IČ:

DIČ:

Cena bez DPH

	Sazba daně
DPH základní	21,00%
DPH snížená	12,00%

Cena s DPH	v
-------------------	----------

Projektant

Zpracovatel

Datum a podpis:

Razítko

Datum a podpis:

Razítko

Objednavatel

Zhotovitel

Datum a podpis:

Razítko

Datum a podpis:

Razítko

REKAPITULACE OBJEKTŮ STAVBY A SOUPISŮ PRACÍ

Kód: 148

Stavba: 148 Mohelnice- výpravní budova

Místo: Datum:

Zadavatel: Projektant:

Zhotovitel: Zpracovatel:

Kód	Popis	Cena bez DPH [CZK]	Cena s DPH [CZK]
-----	-------	--------------------	------------------

Náklady z rozpočtů

01	oprava fasády, okapových žlabů, svodů, střechy a schodišť
02	VRN

SOUPIS PRACÍ

Stavba:

148 Mohelnice- výpravní budova

Objekt:

01 - oprava fasády, okapových žlabů, svodů, střechy a schodišť

Místo:

Datum:

Zadavatel:

Projektant:

Zhotovitel:

Zpracovatel:

PČ	Typ	Kód	Popis	MJ	Množství	J.cena [CZK]	Cena celkem [CZK]
----	-----	-----	-------	----	----------	--------------	-------------------

Náklady soupisu celkem

D	HSV		Práce a dodávky HSV				
D	6		Úpravy povrchů, podlahy a osazování výplní				
1	K	612325223	Vápenocementová štuková omítka malých ploch přes 0,25 do 1 m2 na stěnách	kus			25,000
	VV		"Oprava vnějších omítek"				
	VV		25				25,000
	VV		Součet				25,000
2	K	619991001	Zakrytí podlah fólií přilepenou lepící páskou	m2			120,000
3	K	622325112	Oprava vnější vápenné hladké omítky členitosti 1 stěn v rozsahu přes 10 do 30 %	m2			705,000
	VV		5,1*6,5*2				66,300
	VV		7*7,4*2				103,600
	VV		9,4*11*2				206,800
	VV		7*7,4*2				103,600
	VV		5,1*6,5*2				66,300
	VV		6,8*9*2				122,400
	VV		2*9*2				36,000
	VV		Součet				705,000
4	K	625681014	Ochrana proti holubům hrotovým systémem čtyřřadým s účinnou šířkou 25 cm	m			50,000
5	K	629991011	Zakrytí výplní otvorů a svislých ploch fólií přilepenou lepící páskou	m2			150,000
6	K	632451626R	Potěr pískocementový tl do 10 mm stupňů a schodnic tř. C 25 běžný	m2			23,923
	VV		2,05*1,2*6				14,760
	VV		((1,53+0,85+0,85+2,05+1,2+1,2)*0,15)*5				5,760
	VV		(2,05+1,2+1,2)*0,05				0,223
	VV		(1,5+0,85+0,85)*0,2				0,640
	VV		(2+4,35)*0,4				2,540
	VV		Součet				23,923
7	K	985323111R	Spojovací můstek schodišťových stupňů tl 1 mm	m2			23,923
8	K	985112131	Odsekání degradovaného betonu schodišťových stupňů tl do 10 mm	m2			7,177
9	K	985311311R	Reprofilace schodišťových stupňů tl 10 mm	m2			7,177
	VV		2,05*1,2*6*0,3				4,428
	VV		((1,53+0,85+0,85+2,05+1,2+1,2)*0,15)*5*0,3				1,728
	VV		(2,05+1,2+1,2)*0,05*0,3				0,067
	VV		(1,5+0,85+0,85)*0,2*0,3				0,192
	VV		(2+4,35)*0,4*0,3				0,762
	VV		Součet				7,177
10	K	985311913R	Příplatek při reprofilaci schodišťových stupňů za větší členitost povrchu (sloupy, výklenky)	m2			7,177
D	9		Ostatní konstrukce a práce, bourání				
11	K	941121111	Montáž lešení řadového trubkového těžkého s podlahami zatíženými do 300 kg/m2 š od 1,5 do 1,8 m v do 10 m	m2			126,000
	VV		"Lešení ze strany kolejiště vyšší část budovy"				
	VV		12*10,5				126,000
	VV		Součet				126,000
12	K	941121211	Příplatek k lešení řadovému trubkovému těžkému s podlahami do 300 kg/m2 š od 1,5 do 1,8 m v do 10 m za každý den použití	m2			1 890,000
	VV		126*15 "Přepočtené koeficientem množství"				1 890,000
	VV		Součet				1 890,000
13	K	941121811	Demontáž lešení řadového trubkového těžkého s podlahami zatíženými do 300 kg/m2 š od 1,5 do 1,8 m v do 10 m	m2			126,000
	VV		"Lešení ze strany kolejiště vyšší část budovy"				
	VV		12*10,5				126,000
	VV		Součet				126,000

PČ	Typ	Kód	Popis	MJ	Množství	J.cena [CZK]	Cena celkem [CZK]
14	K	945421110	Hydraulická zvedací plošina na automobilovém podvozku výška zdvihu do 18 m včetně obsluhy	hod	64,000		
15	K	946112116	Montáž pojízdných věží trubkových/dílcových š přes 0,9 do 1,6 m dl do 3,2 m v přes 5,5 do 6,6 m	kus	3,000		
16	K	946112216	Příplatek k pojízdným věžím š přes 0,9 do 1,6 m dl do 3,2 m v přes 5,5 do 6,6 m za každý den použití	kus	15,000		
17	K	946112816	Demontáž pojízdných věží trubkových/dílcových š přes 0,9 do 1,6 m dl do 3,2 m v přes 5,5 do 6,6 m	kus	3,000		
18	K	952901111	Vyčištění budov bytové a občanské výstavby při výšce podlaží do 4 m	m2	120,000		
19	K	978015391	Otlučení (osekání) vnější vápenné nebo vápenocementové omítky stupně členitosti 1 a 2 v rozsahu přes 80 do 100 %	m2	25,000		
	VV		"Oprava vnějších omítek"				
	VV		25		25,000		
	VV		Součet		25,000		
20	K	993111111	Dovoz a odvoz lešení řadového do 10 km včetně naložení a složení	m2	126,000		
	VV		"Lešení ze strany kolejiště vyšší část budovy"				
	VV		12*10,5		126,000		
	VV		Součet		126,000		
21	K	993111119	Příplatek k ceně dovozu a odvozu lešení řadového ZKD 10 km přes 10 km	m2	504,000		
	VV		126*4 "Přepočtené koeficientem množství"		504,000		
	VV		Součet		504,000		
	D	997	Přesun sutě				
22	K	997006012	Ruční třídění stavebního odpadu	t	1,969		
23	K	997013212	Vnitrostaveništní doprava suti a vybouraných hmot pro budovy v přes 6 do 9 m ručně	t	1,969		
24	K	997013219	Příplatek k vnitrostaveništní dopravě suti a vybouraných hmot za zvětšenou dopravu suti ZKD 10 m	t	9,845		
	VV		1,969*5 "Přepočtené koeficientem množství"		9,845		
25	K	997013501	Odvoz suti a vybouraných hmot na skládku nebo meziskládku do 1 km se složením	t	1,969		
26	K	997013509	Příplatek k odvozu suti a vybouraných hmot na skládku ZKD 1 km přes 1 km	t	68,915		
	VV		1,969*35 "Přepočtené koeficientem množství"		68,915		
27	K	997013631	Poplatek za uložení na skládce (skládkovně) stavebního odpadu smíšeného kód odpadu 17 09 04	t	1,969		
	D	998	Přesun hmot				
28	K	998018002	Přesun hmot ruční pro budovy v přes 6 do 12 m	t	9,768		
29	K	998018011	Příplatek k ručnímu přesunu hmot pro budovy za zvětšený přesun ZKD 100 m	t	9,768		
	D	PSV	Práce a dodávky PSV				
	D	764	Konstrukce klempířské				
30	K	721910912	Pročištění odpadů svislých v jednom podlaží DN do 200	kus	4,000		
31	K	721910922	Pročištění svodů ležatých DN do 300	m	16,000		
32	K	721910942	Pročištění lapačů střešních splavenin	kus	4,000		
33	K	764001843	Demontáž krytiny ze šablon k dalšímu použití	m2	28,000		
34	K	764002831	Demontáž sněhového zachytávače průběžného do suti	m	56,000		
35	K	764004801	Demontáž podokapního žlabu do suti	m	28,000		
36	K	764004861	Demontáž svodu do suti	m	14,000		
37	K	764101151	Montáž krytiny střechy rovné ze šablon do 4 ks/m2 do 30°	m2	28,000		
38	K	764203155	Montáž sněhového zachytávače pro krytiny průběžného jednotrubkového	m	56,000		
39	M	60514114	řezivo jehličnaté lať impregnovaná dl 4 m	m3	0,134		
40	K	764511404	Žlab podokapní půlkruhový z Pz plechu rš 330 mm	m	28,000		
41	K	764511424	Roh nebo kout půlkruhového podokapního žlabu z Pz plechu rš 330 mm	kus	2,000		
42	K	764511643	Kotlík oválný (trychtýřový) pro podokapní žlabu z Pz s povrchovou úpravou 330/120 mm	kus	4,000		
43	K	764518423	Svody kruhové včetně objímk, kolen, odskoků z Pz plechu průměru 120 mm	m	24,000		

PČ	Typ	Kód	Popis	MJ	Množství	J.cena [CZK]	Cena celkem [CZK]
44	K	998764201	Přesun hmot procentní pro konstrukce klempířské v objektech v do 6 m	%	802,843		
D 781			Dokončovací práce - obklady				
45	K	781734111	Montáž obkladů vnějších z obkladaček nebo obkladových pásků cihelných do 50 ks/m2 lepené flexibilním lepidlem	m2	1,000		
	VV		"Oprava vnějšího obkladu"				
	VV		1		1,000		
	VV		Součet		1,000		
46	M	KLC.PTRS00001	pásek obkladový cihlový hladký 240x71x14mm červený	kus	52,800		
	VV		1*52,8 "Přepočtené koeficientem množství"		52,800		
	VV		Součet		52,800		
47	K	781739191	Příplatek k montáži obkladů vnějších z obkladaček nebo obkladových pásků cihelných za plochu do 10 m2	m2	1,000		
48	K	781739194	Příplatek k montáži obkladů vnějších z obkladaček nebo obkladových pásků cihelných za nerovný povrch	m2	1,000		
49	K	HZS1291R	Hodinová zúčtovací sazba pomocný stavební dělník (Ořezání nopové fólie)	hod	14,000		
50	K	998781201	Přesun hmot procentní pro obklady keramické v objektech v do 6 m	%	72,964		
D 783			Dokončovací práce - nátěry				
51	K	783009421	Bezpečnostní šrafování stěnových nebo podlahových hran	m	41,600		
	VV		(1,53+0,85+0,85+2,05+1,2+1,2)*5		38,400		
	VV		1,5+0,85+0,85		3,200		
	VV		Součet		41,600		
52	K	783201201	Obroušení tesařských konstrukcí před provedením nátěru	m2	80,800		
	VV		7*0,5*2*2		14,000		
	VV		0,5*0,4*8*2*2		6,400		
	VV		7*0,5*2*2		14,000		
	VV		0,2*0,5*6*2*2		2,400		
	VV		16*0,5*2		16,000		
	VV		0,5*12*2		12,000		
	VV		0,6*10*2		12,000		
	VV		2*2		4,000		
	VV		Součet		80,800		
53	K	783201401	Ometení tesařských konstrukcí před provedením nátěru	m2	80,800		
	VV		7*0,5*2*2		14,000		
	VV		0,5*0,4*8*2*2		6,400		
	VV		7*0,5*2*2		14,000		
	VV		0,2*0,5*6*2*2		2,400		
	VV		16*0,5*2		16,000		
	VV		0,5*12*2		12,000		
	VV		0,6*10*2		12,000		
	VV		2*2		4,000		
	VV		Součet		80,800		
54	K	783218111	Lazurovací dvojnásobný syntetický nátěr tesařských konstrukcí	m2	80,800		
	VV		7*0,5*2*2		14,000		
	VV		0,5*0,4*8*2*2		6,400		
	VV		7*0,5*2*2		14,000		
	VV		0,2*0,5*6*2*2		2,400		
	VV		16*0,5*2		16,000		
	VV		0,5*12*2		12,000		
	VV		0,6*10*2		12,000		
	VV		2*2		4,000		
	VV		Součet		80,800		
55	K	783218201	Lakovací jednonásobný syntetický nátěr tesařských konstrukcí	m2	80,800		
	VV		7*0,5*2*2		14,000		
	VV		0,5*0,4*8*2*2		6,400		
	VV		7*0,5*2*2		14,000		
	VV		0,2*0,5*6*2*2		2,400		
	VV		16*0,5*2		16,000		
	VV		0,5*12*2		12,000		
	VV		0,6*10*2		12,000		
	VV		2*2		4,000		
	VV		Součet		80,800		
56	K	783222101	Lokální tmelení tesařských kcí do 10 % pl akrylátovým tmelem	m2	80,800		
	VV		7*0,5*2*2		14,000		
	VV		0,5*0,4*8*2*2		6,400		
	VV		7*0,5*2*2		14,000		
	VV		0,2*0,5*6*2*2		2,400		
	VV		16*0,5*2		16,000		
	VV		0,5*12*2		12,000		

PČ	Typ	Kód	Popis	MJ	Množství	J.cena [CZK]	Cena celkem [CZK]
	VV		0,6*10*2		12,000		
	VV		2*2		4,000		
	VV		Součet		80,800		
57	K	783301313	Odmaštění zámečnických konstrukcí ředidlovým odmašťovačem	m2	5,000		
	VV		4*1		4,000		
	VV		1*1		1,000		
	VV		Součet		5,000		
58	K	783301401	Ometení zámečnických konstrukcí	m2	5,000		
	VV		4*1		4,000		
	VV		1*1		1,000		
	VV		Součet		5,000		
59	K	783306801	Odstranění nátěru ze zámečnických konstrukcí obroušením	m2	5,000		
	VV		4*1		4,000		
	VV		1*1		1,000		
	VV		Součet		5,000		
60	K	783314101	Základní jednonásobný syntetický nátěr zámečnických konstrukcí	m2	5,000		
	VV		4*1		4,000		
	VV		1*1		1,000		
	VV		Součet		5,000		
61	K	783315101	Mezinátěr jednonásobný syntetický standardní zámečnických konstrukcí	m2	5,000		
62	K	783317105	Krycí jednonásobný syntetický samozákladující nátěr zámečnických konstrukcí	m2	5,000		
	VV		4*1		4,000		
	VV		1*1		1,000		
	VV		Součet		5,000		
63	K	783401313	Odmaštění klempířských konstrukcí ředidlovým odmašťovačem před provedením nátěru	m2	16,800		
	VV		12*2*0,2		4,800		
	VV		14*2*0,2		5,600		
	VV		16*2*0,2		6,400		
	VV		Součet		16,800		
64	K	783401401	Ometení klempířských konstrukcí před provedením nátěru	m2	16,800		
	VV		12*2*0,2		4,800		
	VV		14*2*0,2		5,600		
	VV		16*2*0,2		6,400		
	VV		Součet		16,800		
65	K	783406801	Odstranění nátěrů z klempířských konstrukcí obroušením	m2	16,800		
	VV		12*2*0,2		4,800		
	VV		14*2*0,2		5,600		
	VV		16*2*0,2		6,400		
	VV		Součet		16,800		
66	K	783414101	Základní jednonásobný syntetický nátěr klempířských konstrukcí	m2	16,800		
	VV		12*2*0,2		4,800		
	VV		14*2*0,2		5,600		
	VV		16*2*0,2		6,400		
	VV		Součet		16,800		
67	K	783415101	Mezinátěr syntetický jednonásobný mezinátěr klempířských konstrukcí	m2	16,800		
	VV		12*2*0,2		4,800		
	VV		14*2*0,2		5,600		
	VV		16*2*0,2		6,400		
	VV		Součet		16,800		
68	K	783417101	Krycí jednonásobný syntetický nátěr klempířských konstrukcí	m2	16,800		
	VV		12*2*0,2		4,800		
	VV		14*2*0,2		5,600		
	VV		16*2*0,2		6,400		
	VV		Součet		16,800		
69	K	783801201	Obroušení omítek před provedením nátěru	m2	70,500		
	VV		705*0,1		70,500		
	VV		Součet		70,500		
70	K	783801203	Okartáčování omítek před provedením nátěru	m2	141,000		
	VV		5,1*6,5*2*0,2		13,260		
	VV		7*7,4*2*0,2		20,720		
	VV		9,4*11*2*0,2		41,360		
	VV		7*7,4*2*0,2		20,720		
	VV		5,1*6,5*2*0,2		13,260		
	VV		6,8*9*2*0,2		24,480		
	VV		2*9*2*0,2		7,200		
	VV		Součet		141,000		
71	K	783801503	Omytí omítek tlakovou vodou před provedením nátěru	m2	705,000		
	VV		5,1*6,5*2		66,300		
	VV		7*7,4*2		103,600		

PČ	Typ	Kód	Popis	MJ	Množství	J.cena [CZK]	Cena celkem [CZK]
	VV		9,4*11*2		206,800		
	VV		7*7,4*2		103,600		
	VV		5,1*6,5*2		66,300		
	VV		6,8*9*2		122,400		
	VV		2*9*2		36,000		
	VV		Součet		705,000		
72	K	783802100	Provedení tmelení vlásečnicových prasklin na omítkách	m	140,000		
73	M	23153002	tmel akrylátový disperzní těsnící	litr	2,800		
	VV		140*0,02 "Přepočtené koeficientem množství		2,800		
	VV		Součet		2,800		
74	K	783822203	Lokální vyrovnání omítky před provedením nátěru disperzní stěrkou tl do 3 mm pl přes 0,1 do 0,25 m2	kus	120,000		
75	K	783823135	Penetrační silikonový nátěr hladkých, tenkovrstvých zrnitých nebo štukových omítek	m2	705,000		
	VV		5,1*6,5*2		66,300		
	VV		7*7,4*2		103,600		
	VV		9,4*11*2		206,800		
	VV		7*7,4*2		103,600		
	VV		5,1*6,5*2		66,300		
	VV		6,8*9*2		122,400		
	VV		2*9*2		36,000		
	VV		Součet		705,000		
76	K	783827425	Krycí dvojnásobný silikonový nátěr omítek stupně členitosti 1 a 2	m2	705,000		
	VV		5,1*6,5*2		66,300		
	VV		7*7,4*2		103,600		
	VV		9,4*11*2		206,800		
	VV		7*7,4*2		103,600		
	VV		5,1*6,5*2		66,300		
	VV		6,8*9*2		122,400		
	VV		2*9*2		36,000		
	VV		Součet		705,000		
77	K	783897603R	Příplatek k cenám dvojnásobného krycího nátěru omítek za provedení styku 2 barev	m2	705,000		
	VV		5,1*6,5*2		66,300		
	VV		7*7,4*2		103,600		
	VV		9,4*11*2		206,800		
	VV		7*7,4*2		103,600		
	VV		5,1*6,5*2		66,300		
	VV		6,8*9*2		122,400		
	VV		2*9*2		36,000		
	VV		Součet		705,000		
78	K	783897611	Příplatek k cenám dvojnásobného krycího nátěru omítek za barevné provedení v odstínu středně sytém	m2	705,000		
	VV		5,1*6,5*2		66,300		
	VV		7*7,4*2		103,600		
	VV		9,4*11*2		206,800		
	VV		7*7,4*2		103,600		
	VV		5,1*6,5*2		66,300		
	VV		6,8*9*2		122,400		
	VV		2*9*2		36,000		
	VV		Součet		705,000		

SOUPIS PRACÍ

Stavba:

148 Mohelnice- výpravní budova

Objekt:

02 - VRN

Místo:

Datum:

Zadavatel:

Projektant:

Zhotovitel:

Zpracovatel:

PČ	Typ	Kód	Popis	MJ	Množství	J.cena [CZK]	Cena celkem [CZK]
----	-----	-----	-------	----	----------	--------------	-------------------

Náklady soupisu celkem

D		HZS	Hodinové zúčtovací sazby				
1	K	HZS4231	Inženýrská činnost - vyhotovení prováděcích rozpočtů	hod		8,000	
2	K	HZS4232	Inženýrská činnost - místní šetření	hod		8,000	

D		VRN	Vedlejší rozpočtové náklady				
3	K	020001000	Příprava staveniště	soubor		1,000	
4	K	071002000	Provoz investora, třetích osob	dny		15,000	

HARMONOGRAM

Číslo zakázky	148-2024		
Název majetku	Mohelnice - výpravní budova	inventární číslo	IC6000383347
zahájení prací	viz níže	ukončení prací	max. do 30.06.2024

popis prací

Požadavek - Oprava fasády, okapových žlabů, svodů, střechy a schodišť:

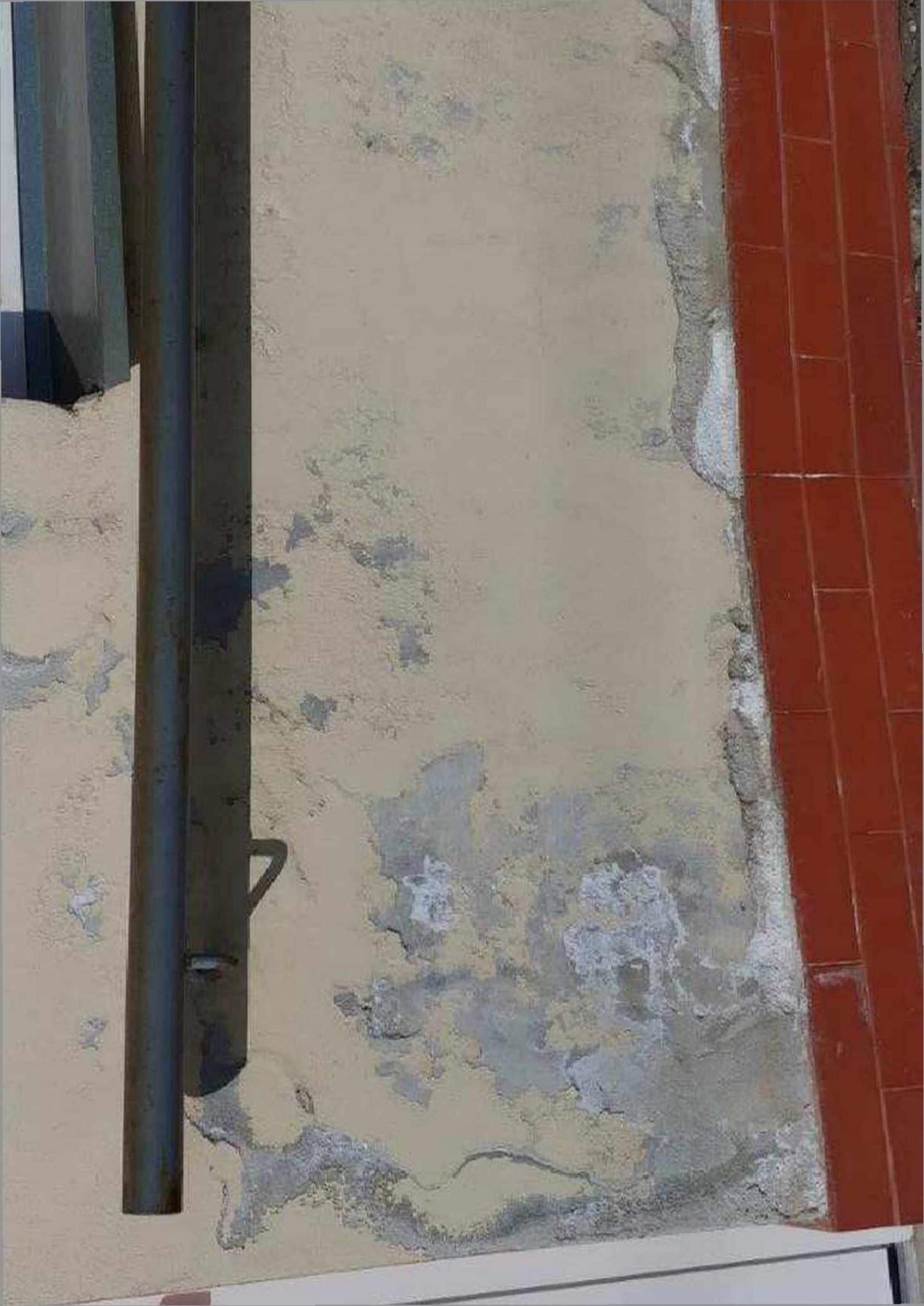
Příprava pracoviště, zakrývací práce, zalepení
Příprava pracoviště, zakrývací práce, zalepení
Natěračské práce - broušení dřevěných a kovových prvků
Natěračské práce - broušení dřevěných a kovových prvků
Ometení, okartáčování, broušení, vapování fasády
Zednické práce - oprava fasády, stavba lešení
Zednické práce - oprava fasády, čištění rýn a svodů
Zednické práce - oprava fasády, výměna rýn a svodů
Natěračské práce - nátěr dřevěných a kovových prvků
Natěračské práce - nátěr dřevěných a kovových prvků
Penetrační nátěr fasády, ochrana proti holubům,
Penetrační nátěr fasády, oprava střechy, obkladačské práce
Krycí dvojnásobný nátěr fasády, oprava schodů
Krycí dvojnásobný nátěr fasády, oprava schodů
Krycí dvojnásobný nátěr fasády, demontáž lešení
Úklid staveniště, předání stavby

termín

2. den po zaslání objednávky
3. den po zaslání objednávky
4. den po zaslání objednávky
5. den po zaslání objednávky
6. den po zaslání objednávky
7. den po zaslání objednávky
8. den po zaslání objednávky
9. den po zaslání objednávky
10. den po zaslání objednávky
11. den po zaslání objednávky
12. den po zaslání objednávky
13. den po zaslání objednávky
14. den po zaslání objednávky
15. den po zaslání objednávky
16. den po zaslání objednávky
17. den po zaslání objednávky

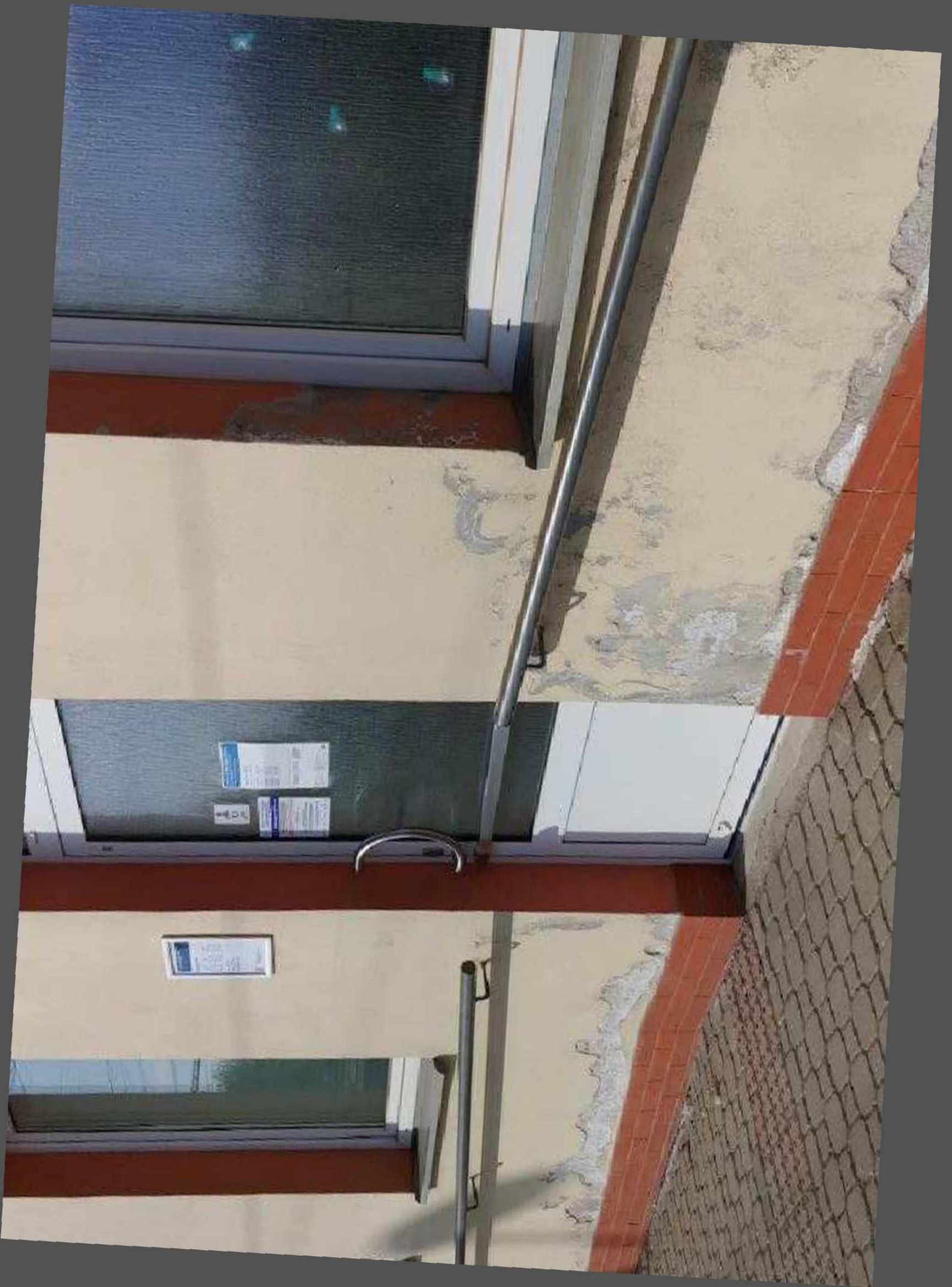
The image shows the exterior of a two-story building with a light beige facade and a brown gabled roof. A prominent blue sign with white text is mounted on the wall above the entrance. The sign reads "Mohelnice". The building features several windows with dark frames and blue shutters. The entrance is a glass door with a white base. The sky is clear and blue.

Mohelnice





















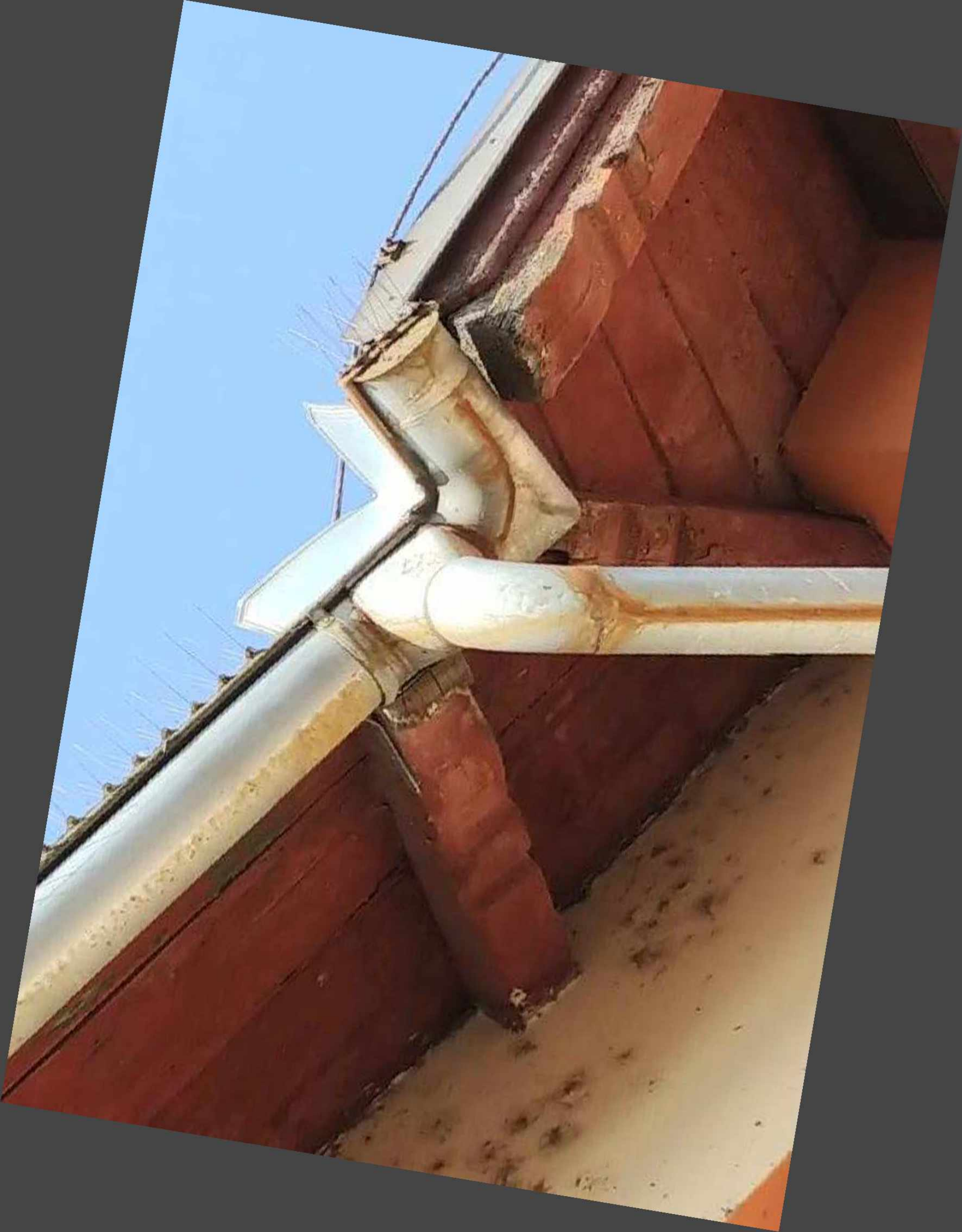




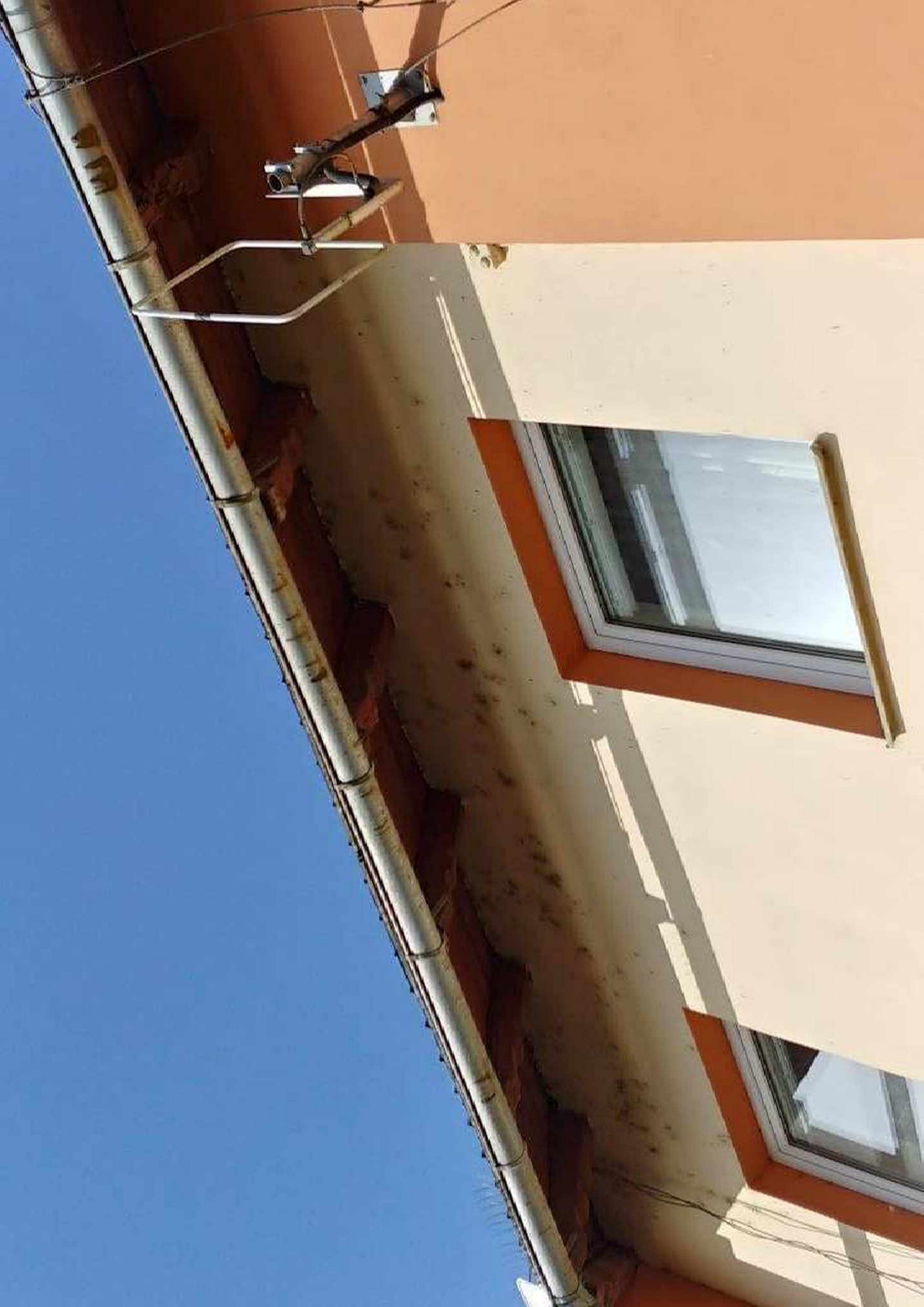


















Mohelnice