

Základní škola a mateřská škola Ostrava,  
příspěvková organizace  
Ostrčilova 10/2557  
702 00 Ostrava

## **Dodatek č. 2 ke Smlouvě o dílo č. 15001123**

**Tímto dodatkem se mění ustanovení bodu 5. Platební podmínky a přílohy 3 výše uvedené Smlouvy o dílo.**

### **Bod 5. Platební podmínky se mění takto:**

- a) Prováděné práce a činnosti podle přílohy č. 1, bod 1, a přílohy č. 2, bod 1, této smlouvy budou fakturovány 1x za 6 měsíců částkou **18.500,- Kč** (slovy osmnáct tisíc pět set Kč), ostatní práce a činnosti podle přílohy č. 1, bod 2, a č. 2, bod 2, této smlouvy budou fakturovány dle ceníku uvedeného v příloze č. 3 této smlouvy, k ceně bude vždy připočtena DPH ve výši platné v daném fakturačním období.
- b) Zhotovitel vystaví na začátku období fakturu v celkové výši, kterou objednatel uhradí do 10-ti dnů po jejím obdržení.  
V souladu s § 26 odst. c) zákona o DPH budou faktury zasílány v elektronické podobě v obecném formátu PDF (Acrobat reader) na tuto e-mailovou adresu:



- c) V případě prodlení s placením, je objednavatel povinen uhradit zhotoviteli úrok z prodlení ve výši 0,05 % z dlužné částky za každý den prodlení.

### **Příloha č. 3. se mění takto:**

#### **CENY JEDNOTLIVÝCH PRACÍ V OBORU PO:**

- |   |               |
|---|---------------|
| • Směrnice o požární ochraně, Požární řády  | 650,- Kč/hod. |
| • Požární poplachové směrnice, Dokumentace zdolávání požárů                                 | 650,- Kč/hod. |
| • Tematické plány školení o PO, Evakuační plány   | 650,- Kč/hod. |
| • Zpracování veškeré dokumentace PO   | 650,- Kč/hod. |
| • Určení potřebného množství a druhů přenosných hasicích přístrojů v prostorách objednatele | 650,- Kč/hod. |

- |   |   |
|---|---|
| <ul style="list-style-type: none"> <li>• Kontrola provozuschopnosti požárních uzávěrů, vč. zápisu</li> <li>• Školení zaměstnanců o PO</li> <li>• Odborná příprava preventistů PO</li> <li>• Odborná příprava členů preventivních požárních hlídek</li> <li>• Školení osob zajišťujících PO v mimopracovní době</li> </ul> | <p>Cena bude stanovena dohodou dle konkrétních podmínek v objektech</p> <p>200,- Kč/osoba<br/>min. 2.000,- Kč/kurz*</p> <p>500,- Kč/osoba<br/>min. 2.000,- Kč/kurz*</p> <p>200,- Kč/osoba<br/>min. 2.000,- Kč/kurz*</p> <p>200,- Kč/osoba<br/>min. 2.000,- Kč/kurz*</p> |
|---|---|

**CENY JEDNOTLIVÝCH PRACÍ V OBORU BOZP:**

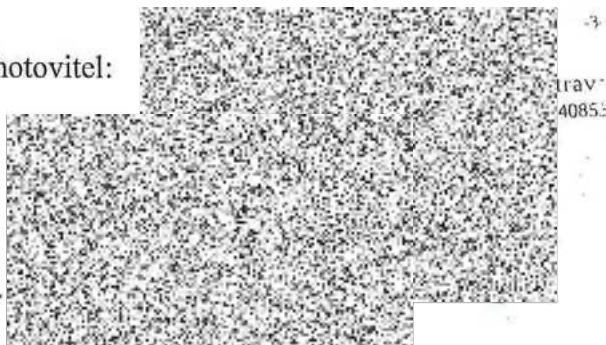
- |  |  |
|--|--|
| <ul style="list-style-type: none"> <li>• Osnova pro školení BOZP</li> <li>• Vyhledání a vyhodnocení rizik BOZP</li> <li>• Zpracování veškeré dokumentace BOZP</li> <li>• Školení vedoucích zaměstnanců o BOZP</li> <li>• Školení zaměstnanců o BOZP</li> </ul> | <p>650,- Kč/hod.</p> <p>650,- Kč/hod.</p> <p>650,- Kč/hod.</p> <p>300,- Kč/osoba<br/>min. 3.000,- Kč/kurz*</p> <p>200,- Kč/osoba<br/>min. 2.000,- Kč/kurz*</p> |
|--|--|

\* Ceny kurzů školení jsou účtovány částkou za osobu nebo minimální paušální částkou za kurz.  
Při školení nad 20 osob bude poskytnuta sleva z celkové ceny školení.

***Ceny jsou uvedeny bez DPH.***

V Ostravě dne: 10.4.2014

Zhotovitel:



**člen představenstva**

Objednavatel:



**ředitelka**