



Pomáhat a chránit

LETECKÁ SLUŽBA POLICIE ČESKÉ REPUBLIKY



20

Č. j. LS-4-20/ČJ-2023-9800KR

Praha 18.4.2024

Počet listů: 1

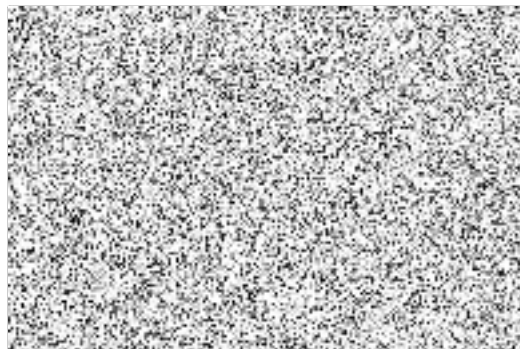
**BELL TEXTRON PRAGUE, a.s.**  
K Letišti 1068/27  
P.O. Box 68  
160 08 Praha 6

### Objednávka

Objednáváme aktualizaci níže uvedené položky dle cenové nabídky č. Q24-115

Název	P/N	ks
INTERNATIONAL STANDARD+FLITECHARTS PILOTPAK	GPS GARMIN 750/650	4

Fakturu se splatností 30  
dní po dodání zboží zašlete na adresu **příjemce**.



Zakázka je vypořádána Rámcovou dohodou k dodávce náhradních dílů, oprav, modifikací, modernizace a služeb pro vrtulníky střední hmotnosti kategorie Bell 412 - č. j. [redacted]

poštovní úřad 614  
schránka 35  
161 01 Praha 6

www.policie.cz



# POTVRZENÍ OBJEDNÁVKY SO24/0053



DATUM: 26.04.2024

STRAN: 1

K RUKÁM:

FIRMA:

Letecká služba Policie ČR

VYTVOŘIL:

NA VĚDOMÍ:

REF.:

Poptávka/objednávka LS-4-20/ČJ-2024-9800KR (dle nabídky Q24-0115)

Vážená

děkujeme za Vaši objednávku a potvrzujeme následovně:

Pol.	KS	OZNAČENÍ	POPIS	Cena za kus	Sleva 6.5%	Cena po slevě	Celkem v USD
1	4	DB GTN 750/650	Aktualizace databázi GPS Garmin GTN 750/650 • <u>Typ aktualizace:</u> <b>International Standard + FliteCharts PilotPak</b> • <u>Obsahuje:</u> Navigation Data, SafeTaxi, Obstacle, Terrain, Basemap, FliteCharts • <u>Zahmuje jednotky:</u> GTN 650, GTN 750 • <u>Délka trvání:</u> roční předplatné • <u>Pro imatrikulace:</u> OK-BYC, OK-BYD, OK-BYG, OK-BYS	1,723.85	112.05	1,611.80	6,447.20
Cena DDP Praha (INCOTERMS 2010)						USD	6,447.20
21% DPH						USD	1,353.91
Cena VČETNĚ DPH						USD	7,801.11
Cena přepočtena aktuálním kurzem ČNB (USD/CZK) ze dne				16.04.2024	23.713 CZK		184,988.00

**Dodací podmínky:**

DDP Letiště Praha Ruzyně - hangár D, Česká republika (INCOTERMS 2010)

K okamžitému stažení z webových stránek

Účet zákazníka

**Termín dodání:**

lhned

**Platební podmínky:**

30 dní po dodání

**Záruka:**

Dle standardních záručních podmínek

V případě dotazů nás neváhejte kontaktovat.

S pozdravem

Bell Textron Prague, a. s.

**Bell Textron Prague, a.s.**

K Letišti 1063/27  
Letiště Praha Ruzyně  
160 08 Praha 6  
Česká republika

