

Podrobná technická specifikace a stanovení nabídkové ceny účastníkem

VEŘEJNÁ ZAKÁZKA: „ZUUL – přeprava biologického materiálu 2024“

Účastník zadávacího řízení (dodavatel)

Jméno: Richard Balcar
Sídlo: Lešetínská 389/5b, 73301 Karviná-Staré Město
IČ/DIČ: 44917899/CZ7008075096
Statutární zástupce: Fyzická osoba nezapsaná v obchodním rejstříku

A. Bere na vědomí níže uvedené požadavky zadavatele (specifikaci):

Předmětem plnění k této veřejné zakázce je přeprava biologického materiálu a výsledků vyšetření mezi zdravotnickými pracovišti zadavatele a pracovišti jeho klientů po níže uvedených trasách a za níže uvedených technických podmínek. Při plnění VZ budou dodrženy a splněny veškeré obecné požadavky zadavatele uvedené v textu zadávací dokumentace a specifické požadavky spočívající především v níže uvedených požadavcích zadavatele (dále též ZU):

➤ Transport vzorků biologického materiálu zahrnuje:

- převzetí vzorků biologického materiálu a žádanek o vyšetření od klienta ZU či výsledků vyšetření určených k distribuci, případně odběrového materiálu, od zaměstnance laboratoře ZU,
- bezprostřední uložení vzorků biologického materiálu do transportního boxu s požadovaným teplotním rozmezím, ve kterém bude probíhat transport do požadované laboratoře ZU,
 - nebo bezprostřední uložení vzorků biologického materiálu do jiného přenosného přepravního kontejneru a jejich neprodlené přemístění do transportního boxu s požadovaným teplotním rozmezím, ve kterém bude probíhat transport do požadované laboratoře ZU,
- transport vzorků biologického materiálu v transportním boxu s požadovaným teplotním rozmezím do místa určení dle časového harmonogramu,
 - žádanky o vyšetření jsou transportovány odděleně od biologického materiálu tak, aby nedošlo k jejich potřísnění,

ZUUL – přeprava biologického materiálu 2024

- během transportu je monitorována požadovaná transportní teplota kalibrovaným minimomaximálním teploměrem (nebo teploměrem s kontinuálním záznamem teploty),
- předání vzorků biologického materiálu a žádank o vyšetření zaměstnanci ZU v příslušné laboratoři ZU,
 - případné překročení požadovaného teplotního rozmezí musí být nahlášeno zaměstnanci ZU při předání vzorků zaměstnanci ZU,
 - jedenkrát měsíčně dojde k předání dokumentu (např. ve formě vyplněné tabulky) s denními informacemi o naměřené teplotě v každém měřeném transportním boxu zadavateli,
- veškeré činnosti spojené s převzetím vzorků a dalšího materiálu, jejich přeprava a předání zaměstnancům ZU musí být organizováno a prováděno tak, aby nedošlo k jejich ztrátě, poškození či znehodnocení,
- při veškerých činnostech spojených s poskytováním služby musí být v maximální možné míře chráněny zájmy zadavatele, nesmí být poškozeno jeho dobré jméno.

➤ Teplotní režim transportu vzorků biologického materiálu

Podle druhu přepravovaných vzorků určí zadavatel přepravní teplotu, která musí být během přepravy dodržena a monitorována. Specifikaci druhů biologického materiálu podle požadovaného teplotního režimu předá zadavatel vybranému dodavateli před zahájením plnění. Přeprava bude podle druhu biologického materiálu zajišťována ve třech režimech:

- „chladničkový režim“ - uchování a přeprava biologických vzorků **v teplotním režimu +2 °C až +8 °C**, doplněný kalibrovaným teploměrem k sledování a dokladování přepravní teploty při venkovních teplotách v rozsahu -15 °C až +40 °C,
- „laboratorní režim“ - uchování a přeprava biologických vzorků **v teplotním režimu +8 °C až +25 °C**, doplněný kalibrovaným teploměrem k sledování a dokladování přepravní teploty při venkovních teplotách v rozsahu -15 °C až +40 °C,
- „volný režim“ – přeprava materiálu bez kontrolovaného teplotního režimu

V případě potřeby speciálního teplotního režimu bude dodavatel služby předem informován zadavatelem o podmínkách přepravy.

➤ Další podmínky transportu vzorků biologického materiálu

- přeprava musí být zajišťována vhodnými technickými prostředky umožňujícími dodržení požadovaných režimů přepravy a splnění přepravy v čase a místech podle níže uvedených orientačních harmonogramů,
- přeprava na jednotlivých trasách může být provedena jedním, nebo i více vozidly,

ZUUL – přeprava biologického materiálu 2024

- přepravní prostředky musí být vybaveny technickým vybavením pro sledování polohy a vystavení elektronické knihy jízd, která bude nezbytnou náležitostí pro právo fakturace,
- zaměstnanci dodavatele podílející se na plnění veřejné zakázky musí dodržovat zásady ochrany osobních údajů podle nařízení GDPR,
- zaměstnanci dodavatele podílející se na plnění veřejné zakázky musí dodržovat zásadu mlčenlivosti o skutečnostech s nimiž budou seznámeni v průběhu plnění veřejné zakázky,
- zaměstnanci dodavatele podílející se na plnění veřejné zakázky musí být řádně proškoleni o rizicích spojených s manipulací se vzorky biologických materiálů, podmínkách jejich přepravy a zásadami BOZP,
- zaměstnanci dodavatele podílející se na plnění veřejné zakázky musí být schopni bezproblémově komunikovat s klienty ZU a zaměstnanci ZU v českém nebo slovenském jazyku.

➤ **Podrobné podmínky transportu**

Poznámka: zadavatel připouští toleranci pro jednotlivé časy na trase ± 30 minut, nebude-li výjimečně dohodnuto jinak.

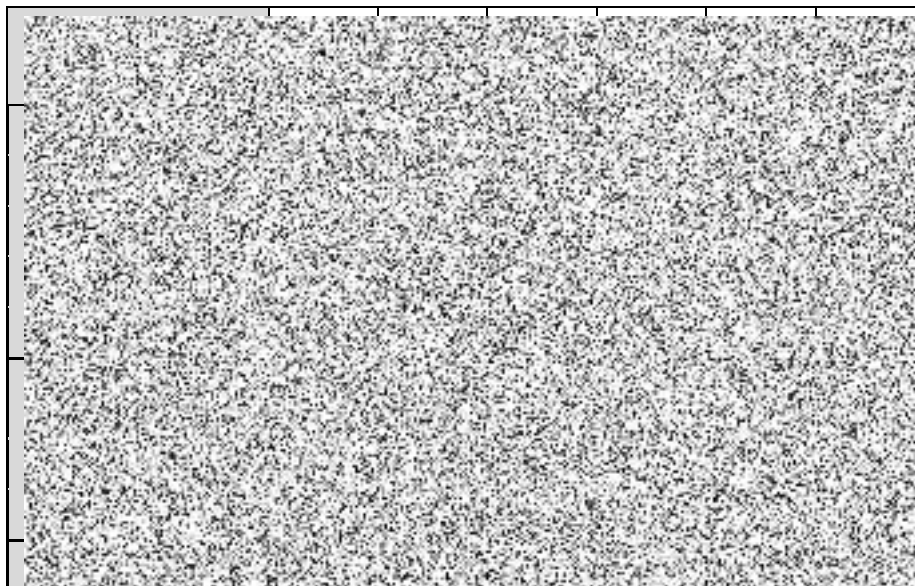
Orientační harmonogram plnění k této části (křížkem „x“ je označeno aktivní plnění)

TRASA 1 - PRAHA Sokolovská						
LÉKAŘ	ČAS	PO	ÚT	ST	ČT	PÁ
[Obsah tabulky je záměrně rozmazaný pro ochranu údajů.]						

ZUUL – přeprava biologického materiálu 2024



ZUUL – přeprava biologického materiálu 2024



Název trasy: **Trasa 1 - Praha - Sokolovská**

Číslo trasy: **1**

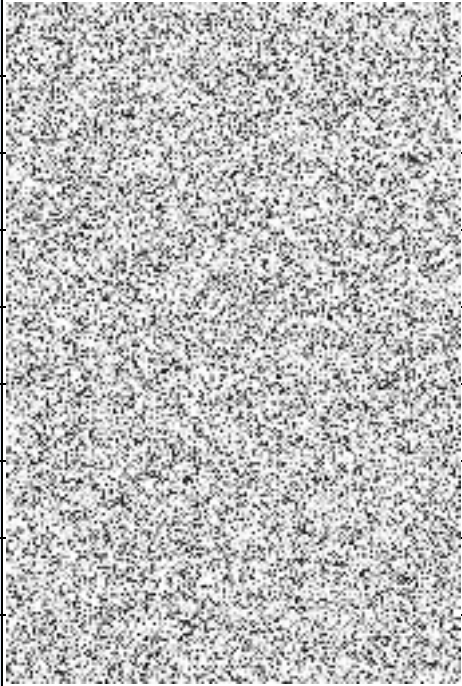
1	Výchozí místo pro nakládku a vykládku	
2	Koncové místo pro nakládku a vykládku	
3	Orientační délka denní trasy (km)	
4	Počet zastávek pro nakládku a vykládku během trasy	
5	Orientační předpokládaná doba jízdy (čas – hodiny)	
6	Průměrný týdenní „nájezd“ km	
7	Roční „nájezd“ km – (hodnota pro stanovení nabídkové ceny za jeden rok)	
8	Nejdříve možný čas první nakládky (start trasy)	
9	Nejpozději možný čas poslední vykládky (cíl trasy)	

ZUUL – přeprava biologického materiálu 2024

TRASA 2 - SLÁNSKO						
LÉKAŘ	ČAS	PO	ÚT	ST	ČT	PÁ
[The body of the table is filled with a dense, noisy pattern, likely representing redacted data or a placeholder for a specific schedule.]						

ZUUL – přeprava biologického materiálu 2024

Název trasy: **Trasa 2 - Slánsko**Číslo trasy: **2**

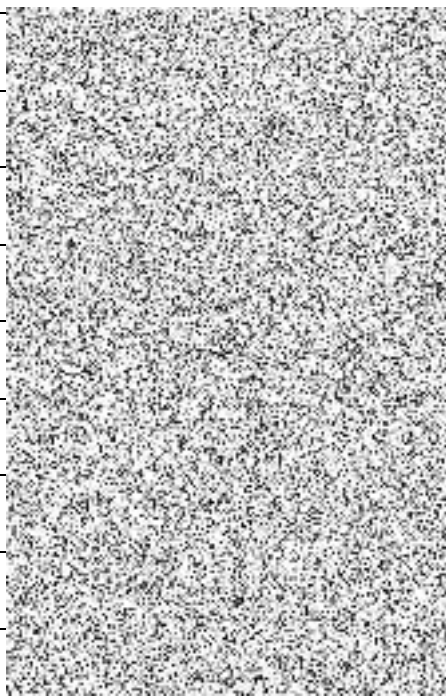
1	Výchozí místo pro nakládku a vykládku	
2	Koncové místo pro nakládku a vykládku	
3	Orientační délka denní trasy (km)	
4	Počet zastávek pro nakládku a vykládku během trasy	
5	Orientační předpokládaná doba jízdy (čas – hodiny)	
6	Průměrný týdenní „nájezd“ km	
7	Roční „nájezd“ km – (hodnota pro stanovení nabídkové ceny za jeden rok)	
8	Nejdříve možný čas první nakládky (start trasy)	
9	Nejpozději možný čas poslední vykládky (cíl trasy)	

ZUUL – přeprava biologického materiálu 2024

Trasa 3 - RAKOVNICKO						
LÉKAŘ	Čas	PO	ÚT	ST	ČT	PÁ
[The body of the table is obscured by a dense, repeating pattern, likely representing a large number of rows or a placeholder for data.]						

ZUUL – přeprava biologického materiálu 2024

Název trasy: **Trasa 3 - Rakovnícko**Číslo trasy: **3**

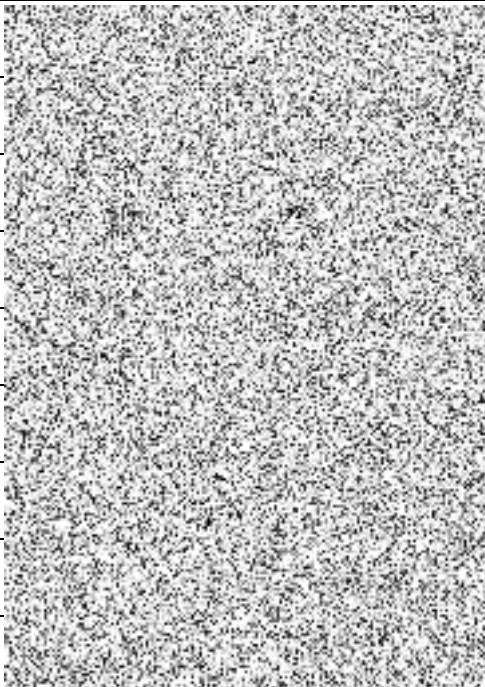
1	Výchozí místo pro nakládku a vykládku	
2	Koncové místo pro nakládku a vykládku	
3	Orientační délka denní trasy (km)	
4	Počet zastávek pro nakládku a vykládku během trasy	
5	Orientační předpokládaná doba jízdy (čas – hodiny)	
6	Průměrný týdenní „nájezd“ km	
7	Roční „nájezd“ km – (hodnota pro stanovení nabídkové ceny za jeden rok)	
8	Nejdříve možný čas první nakládky (start trasy)	
9	Nejpozději možný čas poslední vykládky (cíl trasy)	

ZUUL – přeprava biologického materiálu 2024

Trasa 4 - ŘÍČANY						
LÉKAŘ	Čas	PO	ÚT	ST	ČT	PÁ
This area contains a large block of noise or a very low-resolution scan of the data.						

ZUUL – přeprava biologického materiálu 2024

Název trasy: **Trasa 4 - Říčany**Číslo trasy: **4**

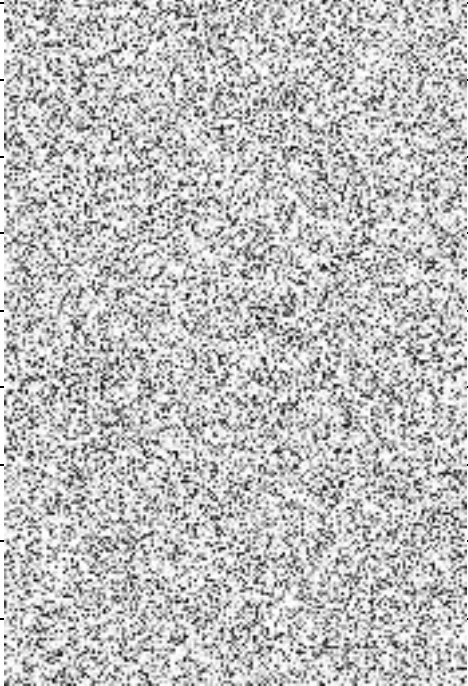
1	Výchozí místo pro nakládku a vykládku	
2	Koncové místo pro nakládku a vykládku	
3	Orientační délka denní trasy (km)	
4	Počet zastávek pro nakládku a vykládku během trasy	
5	Orientační předpokládaná doba jízdy (čas – hodiny)	
6	Průměrný týdenní „nájezd“ km	
7	Roční „nájezd“ km – (hodnota pro stanovení nabídkové ceny za jeden rok)	
8	Nejdříve možný čas první nakládky (start trasy)	
9	Nejpozději možný čas poslední vykládky (cíl trasy)	

ZUUL – přeprava biologického materiálu 2024

TRASA 5 - PRAHA							
LÉKAŘ	ČAS	PO	ÚT	ST	ČT	PÁ	
[Redacted content]							

ZUUL – přeprava biologického materiálu 2024

Název trasy: **Trasa 5 - Praha**Číslo trasy: **5**

1	Výchozí místo pro nakládku a vykládku	
2	Koncové místo pro nakládku a vykládku	
3	Orientační délka denní trasy (km)	
4	Počet zastávek pro nakládku a vykládku během trasy	
5	Orientační předpokládaná doba jízdy (čas – hodiny)	
6	Průměrný týdenní „nájezd“ km	
7	Roční „nájezd“ km – (hodnota pro stanovení nabídkové ceny za jeden rok)	
8	Nejdříve možný čas první nakládky (start trasy)	
9	Nejpozději možný čas poslední vykládky (cíl trasy)	

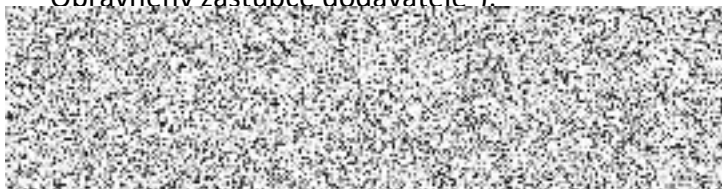
- B.** bere na vědomí, že mu zadavatel předá před uzavřením smlouvy podrobný harmonogram k odsouhlasení závazných délek jednotlivých tras, přesná místa nakládek a vykládek,
- C.** k uvedeným zadávacím podmínkám za přepravu, včetně veškeré manipulace a související služby v souladu se zadávacími podmínkami, nabízí pro trvání veřejné zakázky - **36** měsíců ceny (**doplněním do zeleně podbarvených polí**):

ZUUL – přeprava biologického materiálu 2024

Trasa číslo	Předpokládané množství m. j. za dobu plnění VZ (pro stanovení nabídkové ceny)	Měrná jednotka	Nabídková jednotková cena Kč/mj. (bez DPH)	Nabídková celková cena za dobu plnění (v Kč bez DPH)
1				
2				
3				
4				
5				
Celkem				

V Karviné dne 26.4.2024

Oprávněný zástupce dodavatele*):



Richard Balcar
Majitel firmy