
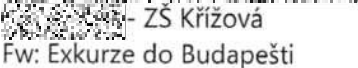
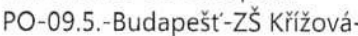




Od: 
Odesláno: 
Komu:  - ZŠ Křížová
Předmět: Fw: Exkurze do Budapešti
Přílohy: PO-09.5.-Budapešť-ZŠ Křížová-Jihlava-.pdf

Od: Úsměv - cestovní agentura pro školy <causmev@email.cz>
Odesláno: čtvrtek 25. dubna 2024 18:26
Komu: @zskrizova.cz
Předmět: Re: Exkurze do Budapešti

Dobrý den,

v příloze zasílám Potvrzení objednávky výletu do Budapešti.

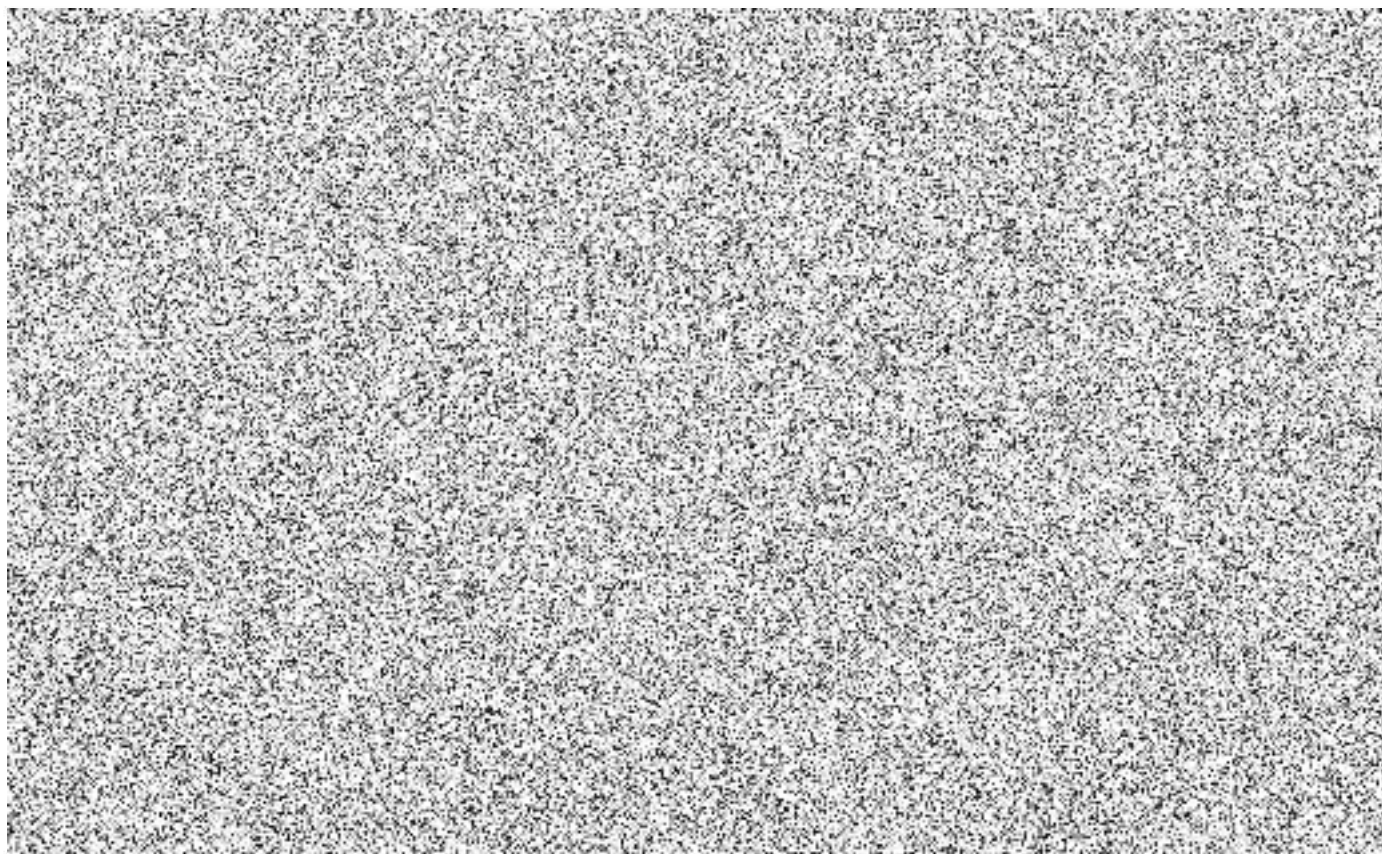
Omlouvám se za delší dobu zpracování.

Pro uzavření pojištění prosím o jmenný seznam s daty narození - prosím do 7.5. - děkuji.

--

S pozdravem

Ing. František Duda - CA Úsměv
tel.:  e-mail: causmev@email.cz
causmev.cz



POTVRZENÍ OBJEDNÁVKY

Cestovní agentura pro děti – Úsměv

Ing. František Duda, Tišnovská 23, 613 00 Brno tel.: 731073180

IČ: 71795481

web: www.causmev.cz

e-mail: causmev@email.cz

Název akce:

BUDAPEŠŤ - školní výlet

Termín:

9.5.2024

Objednavatel: Základní škola Jihlava, Křížová 1367/33, příspěvková organizace IČO: 70878854

	Základní škola	Křížová 33	568 01 Jihlava
		@zskrizova.cz	

Vážená paní učitelko,

tímto potvrzuji objednávku výletu do Budapešti – Hradní vrch, Parlament, Váci utca, tržnice.
Cestovní přípojištění v ceně.

- předpokládaný počet účastníků do 59 osob – včetně ped.doprovodu.
- odjezd od ZŠ v 5:00, návrat zpět cca ve 23:00.
- cena dle kalkulace:
 - 1230,- Kč** – při počtu 45 a více žáků,
 - 1380,- Kč** – při počtu 40-44 žáků,
 - 1580,- Kč** – při počtu 35-39 žáků,
- pedagogický doprovod zdarma.
- platba fakturou po akci.

- každý účastník by měl mít platný doklad totožnosti – OP nebo cestovní pas.

V případě jakékoliv změny (zrušení výletu, velká nemocnost, ...) mne prosím informujte co nejdříve, abych zajistil změnu rezervací.

S pozdravem

Ing. František Duda – CA Úsměv

Tel.: 731 073 180, e-mail: causmev@email.cz