

SMLOUVA O DÍLO

uzavřená podle ust. § 2586 a násl. zákona č. 89/2012 Sb. v platném znění

Číslo smlouvy o dílo – objednatel:

Číslo smlouvy o dílo – zhotovitel:

Článek I. Smluvní strany


Objednatel: Základní škola Vsetín, Ohrada 1876, příspěvková organizace
Adresa: Nad Školou 1876, 755 01 Vsetín
Zastoupen: [redacted] ředitelkou školy
Zastoupení: [redacted] ředitelka školy
ve věcech smluvních: [redacted] ředitelka školy
• ve věcech technických: [redacted] stavební technik pověřeného odboru MěÚ Vsetín
IČ: 60990368
DIČ: neplátce DPH
(dále jen **objednatel**)

a

Zhotovitel: Prosolis company, s.r.o.
Adresa: Karlova 144/27, Staré Město, 110 00 Praha 1
Korespondenční adresa: Koblovská 157/12, 711 00 Ostrava Koblov
Zastoupena: [redacted] jednatelem společnosti
Zastoupení: [redacted]
• ve věcech smluvních: [redacted]
• ve věcech technických: [redacted]
IČO: 020 46 326
DIČ: CZ020 46 326
Bankovní spojení: [redacted]
Číslo účtu: [redacted]
Firma zapsána v obchodním rejstříku vedeném u Městského soudu v Praze ,odd. C , vložka 214759.
(dále jen **zhotovitel**)

NÁZEV VEŘEJNÉ ZAKÁZKY	REKONSTRUKCE ELEKTROINSTALACE A OSVĚTLENÍ – PAVILONY E, F
VEŘEJNÁ ZAKÁZKA DLE PŘEDMĚTU	VEŘEJNÁ ZAKÁZKA NA STAVEBNÍ PRÁCE
FORMA ZADÁVACÍHO ŘÍZENÍ	VEŘEJNÁ ZAKÁZKA MALÉHO ROZSAHU
MÍSTO PLNĚNÍ VZ	VSETÍN, ZLÍNSKÝ KRAJ
EVIDENČNÍ ČÍSLO VZ	ZŠ 126/2024

Článek II. Předmět smlouvy

1. Předmětem zakázky je rekonstrukce elektroinstalace v pavilonech E a F v rozsahu specifikovaném v projektové dokumentaci pro provádění stavby. Jedná se o provedení nové zásuvkové a světelné instalace, dodávku a montáž nových LED svítidel, instalaci rozvodů slaboproudu a datových rozvodů.
2. Předmětem zakázky je také demontáž původních rozvodů elektroinstalace a slaboproudu, provedení souvisejících stavebních, malířských a natěračských prací, provedení opatření pro ochranu podlahových krytin před poškozením, likvidace suti a demontovaných svítidel, průběžný a závěrečný úklid staveniště a uvedení ploch dotčených stavbou do původního stavu.
3. Zhotovitel je povinen provést dílo na svůj náklad a své nebezpečí ve smluvené době jako celek, nebo ve smluvených částech, v souladu:
 - a) se zadávací dokumentací,
 - b) s touto smlouvou o dílo,
 - c) s projektovou dokumentací pro provádění stavby „ZŠ Vsetín, Ohrada – rekonstrukce elektroinstalace– SO 05 – pavilon E a SO 06 – pavilon F“, vypracovanou projektantem 
 - d) se soupisem prací a dodávek, který tvoří přílohu této smlouvy.
4. Objednatel se zavazuje, že dokončené dílo převezme a zaplatí za jeho zhotovení dohodnutou cenu.
5. Zhotovením stavby se rozumí úplné, funkční a bezvadné provedení všech stavebních a montážních prací a konstrukcí, včetně dodávek potřebných materiálů a zařízení nezbytných pro řádné dokončení díla, jakož i provedení všech činností souvisejících s dodávkou stavebních prací, a konstrukcí, jejichž provedení je pro řádné dokončení díla nezbytné, zejména pak:
 - a) zajištění všech nezbytných průzkumů nutných pro řádné provádění a dokončení díla v návaznosti na výsledky průzkumů předložených objednatelům,
 - b) zajištění a provedení všech opatření organizačního a stavebně technologického charakteru k řádnému provedení díla,
 - c) veškeré práce, dodávky a služby související s bezpečnostními opatřeními na ochranu osob a majetku,
 - d) provedení opatření k dočasné ochraně konstrukcí a staveb, opatření k ochraně a zabezpečení povrchů podlah a dalších konstrukcí na staveništi,
 - e) zpracování dílenské a výrobní dokumentace potřebné pro provedení stavby,
 - f) řádné označení staveniště, řádné zabezpečení staveniště proti vniknutí nepovolaných osob, včetně přiměřené ostrahy stavby a staveniště, zajištění bezpečnosti práce a ochrany životního prostředí,
 - g) zajištění a provedení všech předepsaných či dohodnutých zkoušek a revizí vztahujících se k prováděnému dílu včetně pořízení protokolů,
 - h) zajištění atestů a dokladů o požadovaných vlastnostech výrobků (prohlášení o shodě),
 - i) zřízení a odstranění zařízení staveniště včetně zajištění napojení na inženýrské sítě a odběr médií,
 - j) odvoz, uložení a likvidace odpadů, jejichž původcem je zhotovitel (včetně demontovaných svítidel), v souladu s příslušnými právními předpisy,
 - k) koordinační a kompletační činnost celé stavby,
 - l) provádění denního úklidu staveniště, průběžné odstraňování znečištění komunikačních tras či škod na nich,
 - m) úhrada všech spotřebovaných médií,
 - n) zhotovitel je povinen zabezpečit ve svých poddodavatelských smlouvách splnění povinností vyplývajících zhotoviteli ze smlouvy o dílo, a to přiměřeně k povaze a rozsahu poddodávky.

6. Zhotovitel potvrzuje, že se v plném rozsahu seznámil s rozsahem díla, že jsou mu známy veškeré technické, kvalitativní a jiné podmínky nezbytné k realizaci díla, a že disponuje takovými odbornými znalostmi a kapacitami, které jsou k včasnému a řádnému provedení díla nezbytné.

Článek III.

Doba plnění a předání staveniště

1. Zhotovitel splní povinnost provést dílo jeho řádným dokončením, bez vad a nedodělků, a předáním objednateli. Splněním dodávky stavby se rozumí úplné dokončení díla včetně úpravy povrchů a ploch dotčených stavbou do původního stavu a podepsáním posledního zápisu o předání a převzetí díla, předáním dokladů o předepsaných zkouškách a revizích.
2. Zhotovitel se zavazuje provést dílo v následujících termínech:
 - a) Termín předání staveniště: 01.07.2024
 - b) Termín zahájení stavebních prací: 01. 07. 2024
 - c) Termín předání díla: 15. 08. 2024
 - d) Termín vyklizení staveniště: do 2 pracovních dnů po předání díla.
3. O předání a převzetí staveniště vyhotoví objednatel písemný protokol, který obě strany podepíší.
4. Součástí předání a převzetí staveniště je i předání dokumentů objednatelem zhotoviteli, nezbytných pro řádné užívání staveniště, pokud nebyly tyto doklady předány dříve, a to zejména:
 - a) předané plochy a ostatní staveniště
 - b) vyznačení přístupových a příjezdových cest.
5. Zhotovitel je povinen užívat staveniště pouze pro účely související s prováděním díla a při užívání staveniště je povinen dodržovat veškeré relevantní obecně závazné právní předpisy.
6. Zhotovitel není oprávněn využívat staveniště k ubytování osob, pokud k tomu není určeno anebo výslovně dohodnuto.
7. Informační tabule či reklamy lze na staveništi umístit pouze se souhlasem objednatele.

Článek IV.

Cena díla

1. Cena za dílo byla sjednána jako pevná cena smluvní, která je platná po celou dobu realizace díla, pokud není stanoveno dále jinak.

	Základní (Kč)	DPH 21 % (Kč)	Celková (Kč)
CENA CELKEM	2 536 735,-	532 714,-	3 069 449,-

2. Cena díla je stanovena na základě projektové dokumentace pro provedení stavby předané objednatelem zhotoviteli. Pro obsah ceny díla je rozhodující soupis stavebních prací, dodávek a služeb včetně výkazu výměr.
3. Cena díla obsahuje veškeré náklady zhotovitele nezbytné k řádnému a včasnému provedení díla a jeho přiměřený zisk.
4. Cena díla obsahuje mimo vlastní provedení díla dle Článku II. Předmět díla – také náklady zejména na:

- a) zabezpečení staveniště vůči vstupu neoprávněných osob dočasným ohrazením,
 - b) zabezpečení bezpečnosti a hygieny práce,
 - c) vybudování, provoz, udržování a odstranění zařízení staveniště,
 - d) opatření k ochraně životního prostředí,
 - e) náklady na sjednaná pojištění,
 - f) koordinační a kompletační činnost,
 - g) poplatky spojené s odvozem a uložením odpadu,
 - h) dokumentaci skutečného provedení stavby.
5. Změna ceny díla je možná jen na základě změny rozsahu díla. Změna rozsahu díla musí být písemně objednána objednatelem a změna ceny díla musí být předem sjednána písemným dodatkem k této smlouvě podepsaným odpovědnými zástupci obou smluvních stran, jinak zhotoviteli nárok na zaplacení těchto prací nevzniká.
6. Překročení nabídkové ceny ve smyslu odst. 5) tohoto článku je možné pouze v případě, že objednatel při plnění veřejné zakázky dle této smlouvy rozhodne o provedení stavebních prací či poskytnutí jiného plnění, které nebylo předmětem původního zadání veřejné zakázky a které nebylo sjednáno touto smlouvou, které však s předmětem zadané zakázky bezprostředně souvisí, bez jeho provedení není dokončení původní zakázky možné nebo účelné a jeho zadání nemohlo být z objektivních důvodů součástí původní zadávací dokumentace, neboť nutnost provedení takových prací a dodávek nebyla za daného stavu věcí zřejmá ani při vynaložení veškerého odborného úsilí, které lze vzhledem k povaze věci spravedlivě požadovat. Taková změna ceny je možná pouze na základě předem písemně uzavřeného dodatku ke smlouvě.
7. Dojde-li k dohodě o omezení či rozšíření rozsahu díla, budou tyto tzv. vícepráce či méněpráce oceněny takto:
- a) Jestliže tento druh práce bude obsažen v soupisu prací, který je nedílnou součástí smlouvy, budou méněpráce či vícepráce oceněny dle tohoto soupisu prací.
 - b) V případě, že nebudou soupisem prací stanoveny, budou oceněny dle ceníku URS Praha, platném v době jejich provedení.
 - c) V případě, že nebudou stanoveny ani soupisem prací a ani ceníkem RTS Brno, méněpráce či vícepráce budou oceněny HZS ve výši 300,- Kč / hod. a cenou materiálu, která se bude rovnat ceně, za kterou zhotovitel materiál nakoupil.

Článek V. Platební podmínky

1. Příjemce plnění (objednatel) čestně prohlašuje ve smyslu „Informace GFŘ a MF k režimu přenesení daňové povinnosti na DPH ve stavebnictví - § 92e zákona o DPH“, zveřejněné dne 9. 11. 2011, že přijaté plnění souvisí výlučně s činností školy, které není předmětem daně (veřejnoprávní činnost). Příjemce plnění není v tomto případě v postavení osoby povinné k dani.
2. Příjemce plnění požaduje z výše uvedených důvodů, aby poskytovatel neuplatnil režim přenesení daňové povinnosti ve smyslu § 92a a § 92e z. č. 235/2004 Sb. o dani z přidané hodnoty.
3. Zálohy nejsou sjednány. V souladu s ust. § 21 odst. 10 zákona č. 235/2004 Sb., o dani z přidané hodnoty, ve znění pozdějších předpisů, sjednávají strany dílčí plnění. Dílčí plnění se považuje za samostatné zdanitelné plnění uskutečněné dle odst. 1) až 5) tohoto článku.
4. Cena díla bude hrazena průběžně na základě daňových dokladů (dále jen faktur) vystavených zhotovitelem 1x měsíčně, přičemž datem zdanitelného plnění je poslední den příslušného měsíce.

5. Zhotovitel předloží objednateli vždy nejpozději do 5. dne následujícího měsíce soupis provedených prací oceněný v souladu se způsobem sjednaným ve smlouvě o dílo.
6. Objednatel je povinen se k tomuto soupisu vyjádřit nejpozději do 5 dnů ode dne jeho obdržení.
7. Po odsouhlasení soupisu objednatelem vystaví zhotovitel fakturu nejpozději do 15. dne měsíce následujícího po termínu zdanitelného plnění fakturovaných prací.
8. Odsouhlasený soupis provedených prací je nedílnou součástí faktury. Bez tohoto soupisu je faktura neúplná.
9. Objednatel vyzve zhotovitele k doplnění faktury z důvodu neúplnosti nejpozději do 14 dnů ode dne, kdy fakturu obdržel. Objednatel má v této lhůtě právo vrátit doporučeným dopisem fakturu, jejíž obsah či přílohy nesplňují požadavky těchto VOP s uvedením důvodů, pro které fakturu vrací. V takovém případě zhotovitel fakturu opraví a zašle objednateli znovu s novou lhůtou splatnosti.
10. Nedojde-li mezi oběma stranami k dohodě při odsouhlasení množství nebo druhu provedených prací, je zhotovitel oprávněn fakturovat pouze ty práce, dodávky a služby, u kterých nedošlo k rozporu.
11. Za konečnou fakturu označí zhotovitel poslední fakturu za práce provedené v měsíci dokončení stavby.
12. Faktura musí kromě zákonem stanovených náležitostí pro účetní doklad obsahovat také:
 - číslo a datum vystavení faktury,
 - číslo smlouvy a datum jejího uzavření, číslo zakázky,
 - předmět plnění a jeho přesnou specifikaci ve slovním vyjádření,
 - označení banky a čísla účtu, na který má být zapláceno,
 - číslo a datum předávacího protokolu se stanoviskem objednatele, že dílo (jeho část plnění) schvaluje jeho převzetím (předávací protokol bude přílohou faktury),
 - lhůtu splatnosti faktury,
 - název, sídlo, IČ a DIČ objednatele a zhotovitele,
 - jméno a vlastnoruční podpis osoby, která fakturu vystavila, kontaktní telefon.
13. Nebude-li faktura obsahovat některou povinnou nebo dohodnutou náležitost nebo bude chybně vyúčtována cena nebo DPH, je objednatel oprávněn před uplynutím lhůty splatnosti vrátit fakturu druhé smluvní straně k provedení opravy s vyznačením důvodu vrácení. Zhotovitel provede opravu vystavením nové faktury. Dnem odeslání vadné faktury zhotoviteli přestává běžet původní lhůta splatnosti a nová lhůta splatnosti běží znovu ode dne doručení nové faktury objednateli.
14. Lhůta splatnosti faktury činí 30 kalendářních dnů ode dne doručení objednateli. Faktura bude doručena doporučenou poštou nebo osobně na podatelnu objednatele proti písemnému potvrzení. Stejná lhůta splatnosti platí i při placení jiných plateb (smluvních pokut, úroků z prodlení, náhrady škody apod.).
15. Objednatel hradí měsíční faktury vystavené zhotovitelem až do dosažení 90 % celkové ceny díla bez DPH a DPH v platné výši. Částka rovnající se 10 % z ceny díla slouží jako zádržné. Pokud bude dílo převzato bez vad a nedodělků, bude zádržné vyplaceno objednatelem zhotoviteli spolu s poslední úhradou provedenou na základě faktury, kterou bude vyúčtována poslední část dokončeného díla. Pokud objednatel převezme dílo, na němž se vyskytují vady či nedodělky, bude toto zádržné uhrazeno až po jejich odstranění, a to ve lhůtě 21 dnů ode dne, kdy dojde k protokolárnímu potvrzení o odstranění poslední vady či nedodělku.
16. Uhrazení fakturované částky se pro účely smlouvy rozumí odepsání příslušné finanční částky z účtu objednatele.

17. Objednatel si vyhrazuje právo uplatnit institut zvláštního způsobu zajištění daně z přidané hodnoty podle § 109a ZDPH, v platném znění, v případě požadavku zhotovitele na úhradu na bankovní účet, který není zveřejněn podle § 96 odst. 2 ZDPH a dále v případě, že se zhotovitel stane nespolehlivým plátcem ve smyslu § 106a ZDPH.

Článek VI. Podmínky provedení díla

1. Zhotovitel je povinen vést ode dne převzetí staveniště o pracích, které provádí, stavební deník, do kterého je povinen zapisovat všechny skutečnosti, rozhodné pro plnění smlouvy. Zejména je povinen zapisovat údaje o časovém postupu prací, údaje o prováděných pracích dílčími zhotoviteli, zdůvodnění odchylek prováděných prací od projektové dokumentace, počet osob na stavbě, klimatické podmínky, rozsah provedených prací.
2. Veškeré listy stavebního deníku musí být očíslovány. Zápisy do stavebního deníku čitelně zapisuje a podepisuje stavbyvedoucí. Mezi jednotlivými záznamy nesmí být vynechána volná místa.
3. Nesouhlasí-li stavbyvedoucí se zápisem ve stavebním deníku, který učinil objednatel nebo jím pověřených zástupce, případně zpracovatel projektu, musí k tomuto zápisu připojit svoje stanovisko nejpozději do tří pracovních dnů, jinak se má za to, že s uvedeným zápisem souhlasí.
4. Objednatel je povinen vyjadřovat se k zápisům ve stavebním deníku, učiněných zhotovitelem, nejpozději do tří pracovních dnů, jinak se má za to, že s uvedeným zápisem souhlasí.
5. Zápisy ve stavebním deníku se nepovažují za změnu smlouvy, ale slouží jako podklad pro vypracování doplňků a změn smlouvy.
6. Pokud dochází se souhlasem objednatele ke změně technologie prováděných prací, je zhotovitel povinen upozornit objednatele ještě před tímto souhlasem na to, že tato změna si vyžádá zvýšení nákladů na zhotovení díla. Pokud tak zhotovitel neučiní, právo na úhradu těchto zvýšených nákladů mu vůči objednateli nevzniká.
7. Objednatel je oprávněn kontrolovat provádění díla. Zjistí-li objednatel, že zhotovitel provádí dílo v rozporu s povinnostmi vyplývajícími ze smlouvy nebo obecně závazných právních předpisů, je objednatel oprávněn dožadovat se toho, aby zhotovitel odstranil vady vzniklé vadným prováděním a dílo prováděl řádným způsobem. Jestliže zhotovitel tak neučiní ani v dodatečně přiměřené lhůtě, jedná se o porušení smlouvy, které opravňuje objednatele k odstoupení od smlouvy.
8. Pro účely kontroly průběhu provádění díla organizuje objednatel kontrolní dny v termínech nezbytných pro řádné provádění kontroly, obvykle 1x za 2 týdny. Kontrolních dnů se zúčastní zástupci objednatele, případně osob vykonávající funkci technického dozoru a autorského dozoru. Zástupci zhotovitele jsou povinni se zúčastňovat kontrolních dnů. Zhotovitel má právo přizvat na kontrolní den své poddodavatele.
9. Obsahem kontrolního dne je zejména zpráva zhotovitele o postupu prací, kontrola časového a finančního plnění provádění prací, připomínky a podněty osob vykonávajících funkci technického a autorského dozoru a stanovení případných nápravných opatření a úkolů. Objednatel pořizuje z kontrolního dne zápis o jednání, který písemně předá všem zúčastněným. Zhotovitel je povinen zapsat termín konání kontrolního dne a jeho závěry do stavebního deníku.
10. Zhotovitel se zavazuje vyzvat objednatele nejméně tři pracovní dny přede dnem kontroly veškerých prací, které mají být zabudované nebo budou nepřístupné. Pokud se objednatel nedostaví a nevykoná kontrolu těchto prací, může zhotovitel v práci pokračovat.
11. Zhotovitel se zavazuje při provádění díla akceptovat pokyny objednatele. Zhotovitel je však povinen upozornit objednatele bez zbytečného odkladu na nevhodnou povahu věcí převzatých od

objednatele nebo pokynů daných mu objednatelem k provedení díla. V této záležitosti se smluvní strany budou řídit ustanovením § 2594 občanského zákoníku.

12. Zhotovitel může se souhlasem objednatele pověřit prováděním části díla jinou osobu. Při provádění díla jinou osobou má zhotovitel odpovědnost, jako by dílo prováděl sám.
13. Zhotovitel odpovídá za bezpečnost a ochranu zdraví vlastních pracovníků.
14. Zhotovitel prohlašuje, že má uzavřenou pojistnou smlouvu z odpovědnosti za škodu vůči třetím osobám ve výši pojistné částky 5 000 000 Kč, včetně pojištění odpovědnosti za škody způsobené na věcech, které pojištěný převzal za účelem provedení objednané činnosti, sjednanou u pojišťovny Direct pojišťovna. Zhotovitel doloží výše uvedené skutečnosti předložením pojistné smlouvy objednateli do podpisu této smlouvy o dílo (stačí kopie). Zhotovitel se zavazuje, že pojistná smlouva v tomto rozsahu bude uzavřena minimálně po dobu do data předání a převzetí dokončeného díla. V případě, že dojde k zániku citované pojistné smlouvy, zavazuje se zhotovitel uzavřít neprodleně jinou pojistnou smlouvu ve stejném rozsahu.
15. **Zhotovitel se zavazuje po podpisu této smlouvy, nejpozději však do objednání svítidel, předložit objednateli k odsouhlasení technické listy dodávaných svítidel, nedohodne-li se s objednatelem na jiném termínu a způsobu prokázání splnění projektovaných parametrů svítidel.**

Článek VII. Předání díla

1. K převzetí díla vyzve zhotovitel objednatele písemně zápisem ve stavebním deníku, a to alespoň 5 pracovních dnů předem. Výzvu k převzetí díla je zhotovitel oprávněn učinit teprve poté, co bude dokončen předmět díla v rozsahu stanoveném touto smlouvou.
2. Zhotovitel je povinen připravit a doložit u řízení o předání a převzetí stavby:
 - a) osvědčení o vlastnostech použitých materiálů dle § 156 Stavebního zákona – 1x,
 - b) záruční listy, certifikáty a návody – 1x,
 - c) protokoly o provedených revizních a provozních zkouškách – 3x,
 - d) stavební deník – originály,
 - e) dokumentace skutečného provedení stavby díla 2x v listinné podobě a 2x v elektronické podobě ve formátu PDF a v editovatelném formátu DWG,
 - f) doklad o likvidaci odpadů od oprávněné osoby.
3. Bez dokladů uvedených v předchozím odstavci nelze považovat dílo za dokončené a způsobilé předání.
4. Objednatel není povinen převzít dílo vykazující vady a nedodělky, pokud se smluvní strany nedohodnou jinak.
5. Vadou se rozumí odchylka v kvalitě, rozsahu a parametrech díla, stanovených projektovou dokumentací, touto smlouvou a obecně závaznými předpisy. Nedodělkem se rozumí nedokončená práce oproti projektové dokumentaci.
6. O průběhu přejímacího řízení pořídí zhotovitel zápis, ve kterém se mimo jiné uvede i soupis vad a nedodělků, pokud je dílo obsahuje, s termínem jejich odstranění. Pokud objednatel odmítá dílo převzít, je povinen uvést do zápisu svoje důvody.

Článek VIII. Záruční podmínky

1. Zhotovitel odpovídá za to, že předmět této smlouvy je zhotoven podle podmínek smlouvy a v záruční lhůtě bude mít vlastnosti dohodnuté touto smlouvou.
2. Zhotovitel poskytuje záruční lhůtu **na celý předmět plnění, a to včetně dodávek, v délce 60 měsíců.**
3. Záruční doba počíná běžet dnem předání zhotoveného stavebního objektu /celého díla/ objednateli bez vad a nedodělků.
4. Zárukou za jakost přejímá zhotovitel závazek ve smyslu ust. § 2619 ve vazbě na ust. §§ 2113 až 2117 občanského zákoníku.
5. Záruční doba neběží po dobu, po kterou nemůže objednatel dílo pro vady, za které odpovídá zhotovitel, řádně užívat. O počet dní nefunkčnosti díla v záruční době, až po odstranění vady a následné opětovné zprovoznění díla, se pak tedy prodlužuje záruka na dílo stanovená v odstavci 2 tohoto článku smlouvy.
6. Vyskytne-li se v průběhu záruční doby na provedeném díle vada, oznámí objednatel bezodkladně její výskyt písemně zhotoviteli. Práce na odstranění vady v záruční době je zhotovitel povinen zahájit neprodleně, nejpozději však do 3 pracovních dnů ode dne, kdy byl o vadě uvědomen, nedojde-li k dohodě o jiném termínu. V případě havárie zhotovitel zahájí práce na jejím odstranění nejpozději 24 hodin po oznámení. Pro účely této smlouvy se za havárii považuje zejména taková událost, která může ohrozit životy či zdraví lidí, kterých se tato událost dotýká.
7. Vada v záruční lhůtě bude odstraněna bezplatně v co nejkratším technicky možném termínu. Termín odstranění vady bude dohodnut písemnou formou. Pokud strany termín odstranění vady nedohodnou, vyhrazuje si objednatel právo určit tento termín formou doporučeného dopisu adresovaného zhotoviteli.
8. Vada (její oznámení) bude objednatelem uplatněna telefonicky, faxem nebo emailem a následně potvrzena písemnou formou. Oznámení o vadě musí mimo jiné obsahovat stručný popis vzniklé vady, místo a způsob, jakým k závadě došlo, a jak se projevuje.
9. Zápis o provedené opravě zhotovitel písemně předá objednateli.
10. V případě, že zhotovitel nezačne s odstraněním vady dle ustanovení tohoto článku smlouvy, je objednatel oprávněn objednat odstranění vady u jiné firmy (společnosti). Zhotovitel je povinen uhradit náklady na odstranění vady, a to do tří dnů od předložení jejich vyúčtování objednatelem. Pokud zhotovitel prokáže, že za odstraněnou vadu neručí, je objednatel povinen zhotoviteli uhrazenou částku za odstranění vady uhradit v plné výši, a to do tří dnů ode dne doručení prokázání o tom, že za vadu neodpovídá.
11. V případě vzniku škody při odstraňování záruční vady je zhotovitel povinen ji nahradit v plné výši, a to do tří dnů od jejího uplatnění objednatelem.

Článek IX. Smluvní sankce

1. Pro případ prodlení s úhradou faktury nebo její části v dohodnutých termínech uhradí objednatel zhotoviteli úrok z prodlení ve výši 0,05 % z dlužné částky, a to za každý i započatý den prodlení. Prodlení s úhradou faktury delší než 30 dnů je klasifikováno jako podstatné porušení smlouvy.
2. V případě prodlení zhotovitele s včasným předáním předmětu díla či jeho části je zhotovitel povinen uhradit objednateli smluvní pokutu ve výši 0,05 % z ceny díla za každý i započatý den prodlení.
3. Zhotovitel se zavazuje při prodlení s termínem odstranění vad zjištěných při předání díla zaplatit objednateli smluvní pokutu ve výši 1.000,- Kč za každou vadu neodstraněnou ve sjednaném

termínu, a to za každý den prodlení. Toto ujednání platí i pro odstraňování vad v záruční lhůtě dle čl. VIII. odst. 7.

4. Pro případ, že zhotovitel nezačne práce na odstranění havárie v termínu dle čl. VIII odst. 6. smlouvy, uhradí objednateli smluvní pokutu ve výši 2.000,- Kč za každý i započatý den prodlení.
5. Nedohodnou-li strany něco jiného, zaplacením smluvních pokut dohodnutých v této smlouvě se neruší povinnost strany povinné závazek splnit, ani právo strany oprávněné vedle smluvní pokuty požadovat i náhradu škody přesahující uhrazenou smluvní pokutu v plné výši.
6. Vypočtenou smluvní pokutu, na kterou vznikne objednateli nárok, je objednatel oprávněn započíst proti doplatku ceny díla fakturované zhotovitelem.
7. Zhotovitel se zavazuje uhradit objednateli smluvní pokutu za nesprávně vystavené daňové doklady, které způsobí nutnost podání dodatečného daňového přiznání a pozdní úhrady daně ve výši sankce uplatnění následně správcem daně, tj. repo sazba + 14 % bodů za každý den prodlení s úhradou daně podle § 252 zákona č. 280/2009 Sb., daňový řád.

Článek X. Ostatní ujednání

1. Zhotovitel bude při plnění předmětu této smlouvy postupovat s odbornou péčí. Zavazuje se dodržovat obecně závazné předpisy, technické normy a podmínky této smlouvy. Zhotovitel se bude řídit výchozími podklady objednatele, pokyny objednatele, zápisy a dohodami oprávněných pracovníků smluvních stran a rozhodnutími a vyjádřeními kompetentních orgánů státní správy.
2. Použití náhradních materiálů, zařízení a výrobků oproti projektu stavby, této smlouvě či nabídce zhotovitele k veřejné zakázce je možno pouze s písemným souhlasem objednatele a s podmínkou, že nedojde ke snížení technických parametrů díla.
3. Zhotovitel je povinen činit účinná opatření proti škodám hrozícím na majetku objednatele v souvislosti s realizací díla. Porušením této povinnosti zhotovitelem vzniká objednateli právo na náhradu škody.

Článek XI. Důvody ukončení smlouvy

1. Tuto smlouvu je možno ukončit písemnou dohodou podepsanou odpovědnými zástupci smluvních stran, a to s účinností ke dni, jež bude v této dohodě uveden.
2. Tuto smlouvu je možno ukončit i jednostranným úkonem, a sice odstoupením od smlouvy z důvodů podstatného porušení povinnosti vyplývajících z této smlouvy, kdy tyto důvody jsou specifikovány v odst. 3 tohoto článku smlouvy.
3. V případě, že jedna ze stran podstatně poruší povinnosti z této smlouvy vyplývající, může druhá smluvní strana od smlouvy odstoupit. Pro účely této smlouvy se za podstatné porušení rozumí zejména:
 - a) prodlení objednatele s úhradou faktur o více než 30 dnů,
 - b) překročení termínu zhotovení díla či jeho části o více než 30 dnů,
 - c) předmět díla či jeho část předaný zhotovitelem vykazuje takové vady a nedodělky, pro které není možno objednatelům dílo řádně užívat k jeho obvyklému nebo vymíněnému účelu dle této smlouvy,
 - d) zhotovitel poruší některou z povinností stanovených v čl. VI. odst. 14, nebo v čl. X. odst. 1, 2 nebo 3 smlouvy.

4. Chce-li některá ze stran odstoupit od této smlouvy na základě ujednání z této smlouvy vyplývajících, je povinna svoje odstoupení písemně oznámit druhé straně s uvedením termínu, ke kterému od smlouvy odstoupuje. V odstoupení musí být uveden důvod, pro který strana od smlouvy odstoupuje, a přesná citace toho bodu smlouvy, který ji k odstoupení opravňuje.
5. Odstoupí-li některá ze stran od této smlouvy na základě ujednání z této smlouvy vyplývajících, pak povinnosti obou stran jsou následující:
 - a) zhotovitel provede soupis všech provedených prací, oceněný dle způsobu, kterým je stanovena cena díla. Soupis provedených prací musí být odsouhlasen zástupcem objednatele,
 - b) zhotovitel provede finanční vyčíslení všech provedených prací a dodávek, jejichž ocenění bude provedeno dle nabídkového rozpočtu (příl. č. 1) a vypracuje "dílčí konečnou fakturu",
 - c) objednatel je povinen do 2 pracovních dnů ode dne obdržení vyzvání zahájit "dílčí přejímací řízení".
6. Pravidla obsažená v odstavci 6 tohoto článku se analogicky uplatní i v případě, kdy smlouva bude ukončena dohodou smluvních stran dle odstavce 1 tohoto článku.

Článek XII.

Závěrečná ujednání

1. Změny této smlouvy mohou být realizovány pouze formou písemných dodatků (v listinné formě, vyloučena změna smlouvy jiným způsobem či jinou formou), které budou platné jen, budou-li potvrzené a podepsané oprávněnými zástupci obou smluvních stran.
2. Zhotovitel se zavazuje bezodkladně informovat objednatele o skutečnosti, že má v evidenci daní zachyceny daňové nedoplatky, a to jak v České republice, tak v zemi sídla, místa podnikání či bydliště zhotovitele, a to až do doby úplné úhrady ceny díla.
3. Zhotovitel uděluje tímto objednateli souhlas s případným uveřejněním celé této smlouvy, včetně identifikačních údajů smluvních stran.
4. Tato smlouva je vyhotovena ve třech provedeních, z nichž každé má platnost originálu, přičemž objednatel obdrží dvě vyhotovení a zhotovitel jedno vyhotovení.
5. Smluvní strany této smlouvy shodně prohlašují, že si tuto smlouvu přečetly, že tuto smlouvu uzavřely na základě úplného vzájemného konsensu a že tato smlouva odpovídá jejich skutečné, pravé a svobodné vůli, určité a srozumitelné, prosté omylů, uzavřené nikoliv za nápadně nevýhodných podmínek, a nikoliv v tísní. Smluvní strany dále prohlašují, že tato smlouva jako celek ani žádné jednotlivé ustanovení této smlouvy neodporuje zásadám poctivého obchodního styku či dobrým mravům. Autentičnost a platnost této smlouvy smluvní strany stvrzují svými podpisy.
6. Zhotovitel bere na vědomí, že objednatel je povinný subjekt k poskytování informací dle zákona č. 106/1999 Sb., o svobodném přístupu k informacím a zákona č. 340/2015 Sb., o registru smluv (dále „registr smluv“). Zhotovitel souhlasí se zpřístupněním či zveřejněním celé této smlouvy v jejím plném znění včetně identifikačních a osobních údajů zhotovitele, jakož i všech jednání a okolností s jejím uzavřením souvisejících. Tato smlouva podléhá povinnosti zveřejnění v registru smluv a objednatel jako smluvní strana této smlouvy se zavazuje, že provede zveřejnění této smlouvy v registru smluv, a to bez zbytečného odkladu, nejpozději však do 30 dnů od uzavření této smlouvy.
7. Objednatel potvrzuje, že realizace akce a výdaje na realizaci byly schváleny v rámci rozpočtu města Vsetín na rok 2024 usnesením Zastupitelstva města Vsetín číslo 17/10/ZM/2023 na 10. zasedání dne 18. 12. 2023.
8. Smluvní strany nejsou oprávněny postoupit peněžité pohledávky z této smlouvy, ani jejich část, na třetí osobu.

9. Zhotovitel na základě výše uvedeného souhlasí s prováděním kontroly třetích osob u předmětné akce a zavazuje se k doložení veškerých podkladů a údajů nutných pro případnou kontrolu.

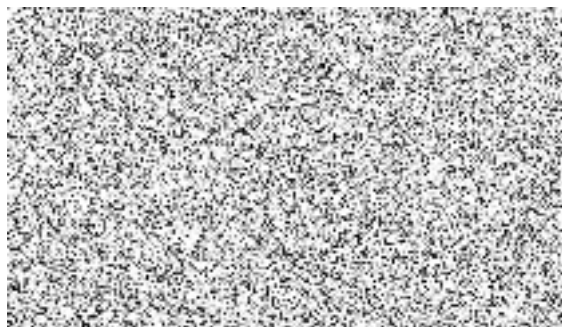
10. Přílohy:

1. Soupis prací a dodávek

Ve Vsetíně, dne

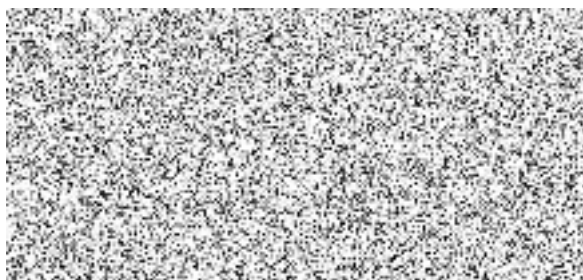
V Ostravě, dne 25. 4. 2024

Za objednatele:



ředitelka školy

Za zhotovitele:



Jednatel společnosti Prosolis company, s.r.o.

Akce:

Rekonstrukce elektroinstalace ZŠ Ohrada

Investor: Město Vsetín

Číslo zakázky:


Souhrnný rozpočet - pavilony E,F

základní cena	DPH 21%	celkem	pozn.
Kč	Kč	Kč	
1 775 913	372 942	2 148 855	
760 822	159 773	920 595	

Elektroinstalace - Pavilon "E"

Elektroinstalace - Pavilon "F"

CELKEM KČ	2 536 735	532 714	3 069 449
------------------	------------------	----------------	------------------

Za zhotovitele: PROSOLIS Company s.r.o.  Jednatel společnosti
Karlova 27, 110 00 Praha 1 – Staré město, Czech Republic
zapsáno u rejstříkového soudu v Praze 1
IČ: 02046326, DIČ: CZ02046326, Tel.: +420 245 006 437, E-mail.: info@ajti.cz

Název	Hodnota A	Hodnota B
Základní náklady		
Dodávka	115 607,70	
Doprava 3,60%, Přesun 1,00%	4 161,88	1 156,08
Montáž - materiál		929 610,95
Montáž - práce		661 723,00
Mezisoučet 1	119 769,58	1 592 490,03
PPV 4,00% z montáže: materiál + práce		63 653,36
Nátěry		0,00
Zemní práce		0,00
PPV 0,00% z nátěrů a zemních prací		0,00
Mezisoučet 2	119 769,58	1 656 143,38
Dodav. dokumentace 0,00% z mezisoučtu 2		0,00
Rizika a pojištění 0,00% z mezisoučtu 2		0,00
Opravy v záruce 0,00% z mezisoučtu 1		0,00
Základní náklady celkem		1 775 912,96
Vedlejší náklady		
GZS 0,00% z pravé strany mezisoučtu 2		0,00
Provozní vlivy 0,00% z pravé strany mezisoučtu 2		0,00
Vedlejší náklady celkem		0,00
Kompletační činnost		0,00
Náklady celkem bez DPH		1 775 912,96
Roční nárůst cen 0,00%		0,00
Roční nárůst cen 0,00%		0,00
Součty odstavců	Materiál	Montáž
Dodávky	115 607,70	25 697,00
Rozváděč RZS1-E (1.NP)	45 580,50	9 403,00
Rozváděč RZS2-E (2.NP)	49 111,50	9 239,00
Rozváděč RZS1.1-E (dílna)	20 915,70	7 055,00
Elektromontáže	929 610,95	636 026,00

Slaboproudé rozvody	228 316,16	104 060,00
Projektory tabule a pod.	28 458,00	1 100,00
Úpravy elektroinstalace ve stávajících pavilonech-výměna vypínačů za čidla pohybu (soc. zařízení, chodba u TV, chodba u kanceláří a pod.)	2 261,40	5 464,00
Malby pavilon "E"	161 970,00	149 560,00

Název	Mj	Počet	Materiál	Materiál celkem	Montáž	Montáž celkem	Cena	Cena celkem
Dodávky								
Rozváděč RZS1-E (1.NP)								
4/96 Rozvodnice pod omítku, bílé dveře, N/PE svork, 96 modulů	ks	1,00	7 900,00	7 900,00	2 420,00	2 420,00	10 320,00	10 320,00
40/3 Hlavní vypínač, 3-pól, In=40	ks	1,00	380,00	380,00	100,00	100,00	480,00	480,00
12-280/1 Svodič přepětí třídy T1+T2, 1pól	ks	4,00	1 470,00	5 880,00	100,00	400,00	1 570,00	6 280,00
B6/1 Jistič char B, 1-pólový, Icn=10kA, In=6A	ks	2,00	99,00	198,00	40,00	80,00	139,00	278,00
B10/1 Jistič char B, 1-pólový, Icn=10kA, In=10A	ks	1,00	99,00	99,00	40,00	40,00	139,00	139,00
10/1N/B/003-A Chránič s nadpr.ochr Ir=250A+puls.SS,A,1+N,char.B, Idn=0.03A, In=10A	ks	8,00	1 210,00	9 680,00	40,00	320,00	1 250,00	10 000,00
16/1N/B/003-A Chránič s nadpr.ochr Ir=250A+puls.SS,A,1+N,char.B, Idn=0.03A, In=16A	ks	11,00	1 420,00	15 620,00	98,00	1 078,00	1 518,00	16 698,00
B16/3 Jistič char B, 3-pólový, Icn=10kA, In=16A	ks	1,00	290,00	290,00	40,00	40,00	330,00	330,00
B25/3 Jistič char B, 3-pólový, Icn=10kA, In=25A	ks	1,00	370,00	370,00	40,00	40,00	410,00	410,00
B32/3 Jistič char B, 3-pólový, Icn=10kA, In=32A	ks	1,00	440,00	440,00	40,00	40,00	480,00	480,00
25/4/003 Chránič Ir=250A, typ AC, 4-pól, Idn=0.03A, In=25A	ks	1,00	1 920,00	1 920,00	400,00	400,00	2 320,00	2 320,00
N-KS 7P Rozbočovací můstky pro N vodiče (7 vodičů)	ks	2,00	18,00	36,00	10,00	20,00	28,00	56,00
Zaslepovací pás 1m	ks	0,50	179,00	89,50	10,00	5,00	189,00	94,50
Propojovací lišta 1m, 3-pól, In=63A, 10mm2	ks	1,00	890,00	890,00	240,00	240,00	1 130,00	1 130,00
ŘADOVÉ SVORNICE RSA								
RSA 2,5A Řadová svornice	ks	4,00	17,00	68,00	10,00	40,00	27,00	108,00
RSA 2,5A Řadová svornice barevná - modrá	ks	20,00	18,00	360,00	10,00	200,00	28,00	560,00
<i>Montáž izolovaných vodičů, šnůr a kabelů měděných drátovacích v rozvodnicích, rozváděcích apod. CY, CYY</i>								
6 mm2	m	5,00	32,00	160,00	80,00	400,00	112,00	560,00
HODINOVÉ ZUCTOVACÍ SAZBY								
Montáž a popis rozvadece	hod	6,00	200,00	1 200,00	590,00	3 540,00	790,00	4 740,00
Rozváděč RZS1-E (1.NP) - celkem				45 580,50		9 403,00		54 983,50
							0,00	0,00
Rozváděč RZS2-E (2.NP)								
4/96 Rozvodnice pod omítku, bílé dveře, N/PE svork, 96 modulů	ks	1,00	7 900,00	7 900,00	2 420,00	2 420,00	10 320,00	10 320,00
40/3 Hlavní vypínač, 3-pól, In=40	ks	1,00	380,00	380,00	100,00	100,00	480,00	480,00
12-280/1 Svodič přepětí třídy T1+T2, 1pól	ks	4,00	1 470,00	5 880,00	100,00	400,00	1 570,00	6 280,00
B6/1 Jistič char B, 1-pólový, Icn=10kA, In=6A	ks	2,00	90,00	180,00	40,00	80,00	130,00	260,00
B10/1 Jistič char B, 1-pólový, Icn=10kA, In=10A	ks	1,00	99,00	99,00	40,00	40,00	139,00	139,00
B16/1 Jistič char B, 1-pólový, Icn=10kA, In=16A	ks	1,00	99,00	99,00	40,00	40,00	139,00	139,00
10/1N/B/003-A Chránič s nadpr.ochr Ir=250A+puls.SS,A,1+N,char.B, Idn=0.03A, In=10A	ks	11,00	1 210,00	13 310,00	40,00	440,00	1 250,00	13 750,00
16/1N/B/003-A Chránič s nadpr.ochr Ir=250A+puls.SS,A,1+N,char.B, Idn=0.03A, In=16A	ks	13,00	1 420,00	18 460,00	98,00	1 274,00	1 518,00	19 734,00

N-KS 7P Rozbočovací můstky pro N vodiče (7 vodičů)	ks	2,00	18,00	36,00	10,00	20,00	28,00	56,00
Zaslepovací pás 1m	ks	0,50	179,00	89,50	10,00	5,00	189,00	94,50
Propojovací lišta 1m, 3-pól, In=63A, 10mm2	ks	1,00	890,00	890,00	240,00	240,00	1 130,00	1 130,00
ŘADOVÉ SVORNICE RSA								
RSA 2,5A Řadová svornice	ks	4,00	17,00	68,00	10,00	40,00	27,00	108,00
RSA 2,5A Řadová svornice barevná - modrá	ks	20,00	18,00	360,00	10,00	200,00	28,00	560,00
<i>Montáž izolovaných vodičů, šnůr a kabelů měděných drátovacích v rozvodnicích, rozvaděčích apod. CY, CYY</i>								
6 mm2	m	5,00	32,00	160,00	80,00	400,00	112,00	560,00
HODINOVÉ ZUCTOVACÍ SAZBY								
Montáž a popis rozvadece	hod	6,00	200,00	1 200,00	590,00	3 540,00	790,00	4 740,00
Rozváděč RZS2-E (2.NP) - celkem				49 111,50		9 239,00		58 350,50
						0,00		0,00
Rozváděč RZS1.1-E (dílna)								
2/24 Rozvodnice na omítku, průhledné plast.dveře, IP65	ks	1,00	3 280,00	3 280,00	400,00	400,00	3 680,00	3 680,00
25/3 Hlavní vypínač, 3-pól, In=25A	ks	1,00	320,00	320,00	100,00	100,00	420,00	420,00
12-280/1 Svodič přepětí třídy T1+T2, 1pól	ks	4,00	1 470,00	5 880,00	100,00	400,00	1 570,00	6 280,00
10/1N/B/003 Chránič s nadproud.ochr,lr=250A,AC,1+N,6kA,char.B, Idn=0.03A, In=10A	ks	1,00	1 210,00	1 210,00	100,00	100,00	1 310,00	1 310,00
16/1N/B/003-A Chránič s nadpr.ochr lr=250A+puls.SS,A,1+N,char.B, Idn=0.03A, In=16A	ks	2,00	1 420,00	2 840,00	100,00	200,00	1 520,00	3 040,00
B16/1 Jistič char B, 1-pólový, lcn=6kA, In=16A	ks	8,00	99,00	792,00	40,00	320,00	139,00	1 112,00
B16/3 Jistič char B, 3-pólový, lcn=10kA, In=16A	ks	2,00	290,00	580,00	48,00	96,00	338,00	676,00
25/4/003 Chránič lr=250A, typ AC, 4-pól, Idn=0.03A, In=25A	ks	2,00	1 920,00	3 840,00	100,00	200,00	2 020,00	4 040,00
N-KS 7P Rozbočovací můstky pro N vodiče (7 vodičů)	ks	2,00	18,00	36,00	10,00	20,00	28,00	56,00
Zaslepovací pás 1m	ks	0,30	179,00	53,70	10,00	3,00	189,00	56,70
Propojovací lišta 1m, 3-pól, In=63A, 10mm2	ks	0,40	890,00	356,00	240,00	96,00	1 130,00	452,00
VODIČ JEDNOŽILOVÝ, IZOLACE PVC								
CY 4 mm2,, drátování	m	4,00	12,00	48,00	80,00	320,00	92,00	368,00
HODINOVÉ ZUCTOVACÍ SAZBY								
Montáž a popis rozvadece	hod	4,00	420,00	1 680,00	1 200,00	4 800,00	1 620,00	6 480,00
Rozváděč RZS1.1-E (dílna) - celkem				20 915,70		7 055,00		27 970,70
Dodávky - celkem				115 607,70		25 697,00		141 304,70
Elektromontáže								
ELEKTRINSTALAČNÍ LIŠTY - VKLÁDACÍ								
LHD 20X20_HA LIŠTA HRANATÁ (3m) - DVOJITÝ ZÁMEK	m	250,00	17,00	4 250,00	21,00	5 250,00	38,00	9 500,00
LHD 40x20_HA LIŠTA HRANATÁ (3m) - DVOJITÝ ZÁMEK	m	12,00	30,00	360,00	21,00	252,00	51,00	612,00
LHD 40X40_HA LIŠTA HRANATÁ (3m) - DVOJITÝ ZÁMEK	m	14,00	30,00	420,00	21,00	294,00	51,00	714,00
LH 60X40 LIŠTA HRANATÁ (3m)	m	45,00	53,00	2 385,00	24,00	1 080,00	77,00	3 465,00

ELEKTRINSTALAČNÍ PARAPETNÍ KANÁL								
PK 110X70 D_HD PARAPETNÍ KANÁL (2m v kartonu)	m	116,00	331,00	38 396,00	48,00	5 568,00	379,00	43 964,00
PŘÍSLUŠENSTVÍ KANÁLŮ								
8451_HB KRYT PK 110X70 D KONCOVÝ	ks	15,00	72,00	1 080,00	40,00	600,00	112,00	1 680,00
8452_HB KRYT PK 110X70 D SPOJOVACÍ DÍL	ks	60,00	80,00	4 800,00	40,00	2 400,00	120,00	7 200,00
8453_HB KRYT PK 110X70 D OHYBOVÝ	ks	12,00	122,00	1 464,00	40,00	480,00	162,00	1 944,00
8454_HB KRYT PK 110X70 D ODBOČNÝ	ks	6,00	123,00	738,00	40,00	240,00	163,00	978,00
8455_HB KRYT PK 110X70 D ROH VNITŘNÍ	ks	10,00	130,00	1 300,00	40,00	400,00	170,00	1 700,00
8476_HB KRYT PK 120X55 ROH VNĚJŠÍ	ks	4,00	151,00	604,00	48,00	192,00	199,00	796,00
PŘÍSLUŠENSTVÍ KANÁLŮ								
PPK 70 PŘÍČKA PARAPETNÍHO KANÁLU	m	116,00	92,00	10 672,00	21,00	2 436,00	113,00	13 108,00
							0,00	0,00
ELEKTRINSTALAČNÍ KANÁL								
EKE 140x60_HD	m	64,00	308,00	19 712,00	48,00	3 072,00	356,00	22 784,00
PŘÍSLUŠENSTVÍ KANÁLŮ								
8561_HB KRYT EKE 140X60 KONC	ks	6,00	138,00	828,00	40,00	240,00	178,00	1 068,00
8562_HB KRYT EKE 140X60 SPOJ	ks	30,00	138,00	4 140,00	40,00	1 200,00	178,00	5 340,00
8563_HB KRYT EKE 140X60 OHYB	ks	2,00	494,00	988,00	48,00	96,00	542,00	1 084,00
8564_HB KRYT EKE 140X60 ODBOČ	ks	4,00	140,00	560,00	40,00	160,00	180,00	720,00
8565_HB KRYT EKE 140X60 R.VNI	ks	4,00	141,00	564,00	40,00	160,00	181,00	724,00
8566_HB KRYT EKE 140X60 R.VNĚ	ks	2,00	141,00	282,00	40,00	80,00	181,00	362,00
PŘÍSLUŠENSTVÍ KANÁLŮ								
PEKE 60_-C PŘÍČKA EKE 60X60	m	64,00	56,00	3 584,00	28,00	1 792,00	84,00	5 376,00
							0,00	0,00
LISTA OBLÁ								
LO 50_LD Lišta oblá	ks	2,00	113,00	226,00	24,00	48,00	137,00	274,00
							0,00	0,00
ELEKTROINSTALAČNÍ KRABICE - POD OMÍTKU								
KU 68/1 KRABICE PŘÍSTROJOVÁ	ks	70,00	6,00	420,00	21,00	1 470,00	27,00	1 890,00
KU 68-1902 KRABICE ODBOČNÁ	ks	4,00	10,00	40,00	21,00	84,00	31,00	124,00
KU 68-1903 KRABICE ODBOČNÁ	ks	8,00	43,00	344,00	21,00	168,00	64,00	512,00
KO 97/5 KRABICE ODBOČNÁ	ks	12,00	26,00	312,00	21,00	252,00	47,00	564,00
ELEKTROINSTALAČNÍ KRABICE - PRO LIŠTOVÝ ROZVOD								
LK 80X28 T KRABICE LIŠTOVÁ TANGO	ks	4,00	22,00	88,00	24,00	96,00	46,00	184,00
LK 80X28 2T KRABICE LIŠTOVÁ TANGO	ks	13,00	31,00	403,00	24,00	312,00	55,00	715,00
ELEKTROINSTALAČNÍ KRABICE - DO KANÁLŮ								
KP PK_HB PŘÍSTROJOVÁ KRABICE DO KANÁLU	ks	48,00	52,00	2 496,00	31,00	1 488,00	83,00	3 984,00
ELEKTROINSTALAČNÍ KRABICE - UZAVŘENÉ PŘÍKRYTÍ								

8130 KRABICE S KRYTÍM IP 54	ks	18,00	29,00	522,00	31,00	558,00	60,00	1 080,00
VÁZACÍ PÁSKY								
555/2,5 Pásek vázací 2,5x165, polyamid natur	ks	140,00	0,27	37,80	2,00	280,00	2,27	317,80
555/2,5 Pásek vázací 2,5x200, polyamid natur	ks	60,00	0,32	19,20	2,00	120,00	2,32	139,20
HMOŽDINKA								
HM 8 HMOŽDINKA 8	ks	890,00	1,30	1 157,00	4,00	3 560,00	5,30	4 717,00
HMOŽDINKA PRO IZOLAČNÍ MATERIÁLY								
HPS 70	ks	10,00	8,00	80,00	7,00	70,00	15,00	150,00
KOTVA FISHER								
Zarážecí kotva FZEA II 10x40 M8	ks	86,00	32,00	2 752,00	21,00	1 806,00	53,00	4 558,00
KABELOVÝ ŽLAB DRÁTĚNÝ								
DÉLKA 2,5 M								
150/50 drátěný žlab	m	36,00	111,00	3 996,00	70,00	2 520,00	181,00	6 516,00
PŘÍSLUŠENSTVÍ KABELOVÝCH ŽLABŮ DRÁTĚNÝCH								
SDž 3 spojka	ks	54,00	29,00	1 566,00	20,00	1 080,00	49,00	2 646,00
M8 - 1m závit.tyč	ks	56,00	19,00	1 064,00	33,00	1 848,00	52,00	2 912,00
Dž 150 závěs	ks	28,00	21,00	588,00	9,00	252,00	30,00	840,00
SVORKOVNICE KRABICOVÁ								
273-112 2x1-2,5mm2	ks	160,00	3,00	480,00	18,00	2 880,00	21,00	3 360,00
273-104 3x1-2,5mm2	ks	210,00	3,30	693,00	18,00	3 780,00	21,30	4 473,00
273-102 4x1-2,5mm2	ks	24,00	4,30	103,20	19,00	456,00	23,30	559,20
273-105 5x1-2,5mm2	ks	140,00	5,00	700,00	20,00	2 800,00	25,00	3 500,00
273-103 8x1-2,5mm2	ks	120,00	9,30	1 116,00	22,00	2 640,00	31,30	3 756,00
							0,00	0,00
Montáž rozváděčů litinových, hliníkových nebo plastových sestavy hmotnosti do 50 kg	ks	3,00	200,00	600,00	1 890,00	5 670,00	2 090,00	6 270,00
Ukončení vodičů izolovaných s označením a zapojením v rozváděči nebo na přístroji								
do 2,5 mm2	ks	130,00	1,00	130,00	7,00	910,00	8,00	1 040,00
4 mm2	ks	10,00	2,00	20,00	7,00	70,00	9,00	90,00
6 mm2	ks	20,00	2,00	40,00	12,00	240,00	14,00	280,00
10 mm2	ks	20,00	6,00	120,00	22,00	440,00	28,00	560,00
16 mm2	ks	4,00	12,00	48,00	22,00	88,00	34,00	136,00
Ukončení šňůr se zapojením								
3x0,35 až 4 mm2	ks	6,00	6,00	36,00	20,00	120,00	26,00	156,00
5x0,5 až 4 mm2	ks	2,00	15,00	30,00	20,00	40,00	35,00	70,00
POPISOVACÍ ŠTÍTEK NA KABEL								

Popisovací štítek na kabel např. 60x24mm	ks	60,00	3,00	180,00	12,00	720,00	15,00	900,00
VODIČ JEDNOŽILOVÝ, IZOLACE PVC								
H07V-K 16 mm ² , z.žl.	m	118,00	40,00	4 720,00	32,00	3 776,00	72,00	8 496,00
KABEL SILOVÝ, IZOLACE PVC								
CYKY-O 3x1.5 mm ²	m	305,00	13,00	3 965,00	10,00	3 050,00	23,00	7 015,00
CYKY-J 3x1.5 mm ²	m	1 360,00	13,00	17 680,00	11,00	14 960,00	24,00	32 640,00
CYKY-J 3x2.5 mm ²	m	925,00	20,00	18 500,00	12,00	11 100,00	32,00	29 600,00
CYKY-J 5x2.5 mm ²	m	20,00	32,00	640,00	19,00	380,00	51,00	1 020,00
CYKY-J 5x4 mm ²	m	58,00	56,00	3 248,00	20,00	1 160,00	76,00	4 408,00
CYKY-J 5x6 mm ²	m	40,00	81,00	3 240,00	22,00	880,00	103,00	4 120,00
CYKY-J 5x10 mm ²	m	118,00	129,00	15 222,00	22,00	2 596,00	151,00	17 818,00
							0,00	0,00
PŘÍSTROJ SPÍNAČE, PŘEPÍNAČE (s bezšroubovými svorkami)							0,00	0,00
Přístroj přepínače sériového (bezšroubové svorky); řazení 5 (do hořlavých podkladů B až F)	ks	16,00	280,00	4 480,00	55,00	880,00	335,00	5 360,00
Přístroj přepínače střídavého (bezšroubové svorky); řazení 6, 6So (do hořlavých podkladů B až F)	ks	12,00	288,00	3 456,00	55,00	660,00	343,00	4 116,00
Přístroj přepínače střídavého dvojitého (bezšroubové svorky); řazení 6+6 (6+1, 5B)	ks	0,00	0,00				0,00	0,00
KRYT SPÍNAČE								
Kryt spínače kolébkového; b. bílá	ks	14,00	12,00	168,00	9,00	126,00	21,00	294,00
Kryt spínače kolébkového, dělený; b. bílá	ks	16,00	17,00	272,00	9,00	144,00	26,00	416,00
RÁMEČEK								
Rámeček pro elektroinstalační přístroje, jednonásobný; b. bílá	ks	11,00	12,00	132,00	8,00	88,00	20,00	220,00
Rámeček pro elektroinstalační přístroje, dvojnásobný vodorovný; b. bílá	ks	17,00	18,00	306,00	8,00	136,00	26,00	442,00
Rámeček pro elektroinstalační přístroje, trojnásobný vodorovný; b. bílá	ks	6,00	20,00	120,00	8,00	48,00	28,00	168,00
Rámeček pro elektroinstalační přístroje, čtyřnásobný vodorovný; b. bílá	ks	2,00	27,00	54,00	8,00	16,00	35,00	70,00
Rámeček pro elektroinstalační přístroje, pětinásobný vodorovný; b. bílá	ks	1,00	28,00	28,00	8,00	8,00	36,00	36,00
ZÁSUVKA NN								
Zásuvka jednonásobná (bezšroubové svorky), s ochranným kolíkem, s clonkami; řazení 2P+PE; b. bílá	ks	30,00	88,00	2 640,00	32,00	960,00	120,00	3 600,00
Zásuvka dvojnásobná (bezšroubové svorky), s ochrannými kolíky, s natočenou dutinou, s clonkami; řazení 2x(2P+PE); b. bílá	ks	26,00	99,00	2 574,00	32,00	832,00	131,00	3 406,00
ZÁSUVKA NN, S OCHRANOU PŘED PŘEPĚTÍM								
Zásuvka jednonásobná (bezšroubové svorky), s ochranným kolíkem, s clonkami, s ochranou před přepětím, optická signalizace poruchy; řazení 2P+PE; b. bílá	ks	12,00	744,00	8 928,00	42,00	504,00	786,00	9 432,00
Zásuvka dvojnásobná (bezšroubové svorky), s ochrannými kolíky, s natočenou dutinou, s clonkami, s ochranou před přepětím, optická signalizace poruchy; řazení 2x(2P+PE); b. bílá	ks	6,00	794,00	4 764,00	42,00	252,00	836,00	5 016,00
ZÁSUVKA NN, IP 44 (PLAST)								

Zásuvka jednonásobná IP 44, s ochranným kolíkem, s víčkem; řazení 2P+PE; b. bílá	ks	2,00	120,00	240,00	42,00	84,00	162,00	324,00
ZÁSUVKA PRŮMYSLOVÁ, IP 44, IP 67								
Zásuvka průmyslová, nástěnná montáž; řazení 3P+N+PE; b. IP 44, 16 A	ks	2,00	760,00	1 520,00	100,00	200,00	860,00	1 720,00
							0,00	0,00
SVÍTIDLA								
A - Kovové interiérové LED svítidlo, přisazené, 32W, 4500lm, difuzor mikroprismatický, viz. výpočet osvětlení	ks	44,00	1 910,00	84 040,00	100,00	4 400,00	2 010,00	88 440,00
B - Asymetrické LED svítidlo na tabule, zavěšené, 28W, 5100lm, včetně závěsů, viz výpočet osvětlení	ks	12,00	2 740,00	32 880,00	100,00	1 200,00	2 840,00	34 080,00
C - Svítidlo interiérové přisazené s modulem LED 2x2600 lm, spektrum 840, viz výpočet osvětlení	ks	20,00	1 390,00	27 800,00	100,00	2 000,00	1 490,00	29 800,00
D - Svítidlo průmyslové s modulem LED 2x2600 lm, spektrum 840, a AI chladiče, viz výpočet osvětlení	ks	6,00	2 790,00	16 740,00	10,00	60,00	2 800,00	16 800,00
E - Svítidlo polykarbonátová montura, stínítko skleněné s matovým povrchem, 1x60W, IP43	ks	1,00	2 000,00	2 000,00	10,00	10,00	2 010,00	2 010,00
F - Žárovkové svítidlo, montura-polykarbonátový výlisek, stínítko-opálový polykarbonát, prům. 360mm, IP65	ks	1,00	280,00	280,00	10,00	10,00	290,00	290,00
LED ŽÁROVKA								
LED žárovka E27, 12W, 950lm	ks	2,00	8,00	16,00	6,00	12,00	14,00	28,00
EKOLAMP								
Ekologický poplatek za svítidla	ks	84,00	2,50	210,00	1,00	84,00	3,50	294,00
Ekologický poplatek za světelné zdroje	ks	2,00	2,50	5,00	1,00	2,00	3,50	7,00
							0,00	0,00
Slaboproudé rozvody								
SUPER MONOFLEX - střední mechanická odolnost 750N PVC - (ČSN)								
1216E TRUBKA OHEBNÁ - SUPER MONOFLEX 16 750N	m	35,00	6,36	222,60	9,00	315,00	15,36	537,60
ELEKTRINSTALAČNÍ LIŠTY - VKLÁDACÍ								
LHD 20X20_HA LIŠTA HRANATÁ (3m) - DVOJITÝ ZÁMEK	m	48,00	17,00	816,00	9,00	432,00	26,00	1 248,00
LHD 40x20_HA LIŠTA HRANATÁ (3m) - DVOJITÝ ZÁMEK	m	35,00	30,00	1 050,00	9,00	315,00	39,00	1 365,00
ELEKTROINSTALAČNÍ KRABICE - POD OMÍTKU								
68 KRABICE ODBOČNÁ SE SVORKOVNICÍ	ks	42,00	43,00	1 806,00	24,00	1 008,00	67,00	2 814,00
KRABICE ODBOČNÁ 97	ks	12,00	32,00	384,00	24,00	288,00	56,00	672,00
KO 125 KRABICE ODBOČNÁ	ks	2,00	93,00	186,00	24,00	48,00	117,00	234,00
ELEKTROINSTALAČNÍ KRABICE - PRO LIŠTOVÝ ROZVOD								
LK 80X28 T KRABICE LIŠTOVÁ TANGO	ks	15,00	22,00	330,00	12,00	180,00	34,00	510,00
ELEKTROINSTALAČNÍ KRABICE - DO KANÁLŮ								
KP PK_HB PŘÍSTROJOVÁ KRABICE DO KANÁLU	ks	12,00	52,00	624,00	22,00	264,00	74,00	888,00
ELEKTROINSTALAČNÍ KRABICE - UZAVŘENÉ PŘÍKRYTÍ								
8130 KRABICE S KRYTÍM IP 54	ks	8,00	28,27	226,16	20,00	160,00	48,27	386,16


HMOŽDINKA								
HM 8 HMOŽDINKA 8	ks	118,00	1,30	153,40	4,00	472,00	5,30	625,40
SVORKOVNICE KRABICOVÁ								
273-112 2x1-2,5mm2	ks	40,00	3,00	120,00	18,00	720,00	21,00	840,00
273-104 3x1-2,5mm2	ks	40,00	3,30	132,00	18,00	720,00	21,30	852,00
273-105 5x1-2,5mm2	ks	50,00	5,00	250,00	20,00	1 000,00	25,00	1 250,00
273-103 8x1-2,5mm2	ks	30,00	9,30	279,00	22,00	660,00	31,30	939,00
KABEL STÍNĚNÝ								
JYTY 4Dx1 mm	m	320,00	17,00	5 440,00	12,00	3 840,00	29,00	9 280,00
KABEL SDĚLOVACÍ, STÁČ..PÁRY, STÍNĚNÝ, IZOLACE PVC								
SYKFY 30x2x0,5 - propojení servrovna-RD5	m	185,00	48,00	8 880,00	28,00	5 180,00	76,00	14 060,00
Datové a sdělovací kabely								
UTP - Cat. 6								
UTP Cat.6 4P PVC	m	2 650,00	10,00	26 500,00	11,00	29 150,00	21,00	55 650,00
KABEL OPTICKÝ UNIVERZÁLNÍ (výkres č. 10)								
06vl., 62,5/125	m	185,00	11,00	2 035,00	11,00	2 035,00	22,00	4 070,00
REPRODUKTOROVÁ DOJLINKA								
Kabel 2x0,75mm2, 18AWG červeno-černý	m	55,00	5,60	308,00	11,00	605,00	16,60	913,00
Doplnění EZS a docházkového systému								
Kabel CC 01 (2x05)	m	80,00	10,00	800,00	21,00	1 680,00	31,00	2 480,00
Kabel CC 01 (2x08)	m	80,00	10,00	800,00	21,00	1 680,00	31,00	2 480,00
Modul IP 150+	m	1,00	2 890,00	2 890,00	48,00	48,00	2 938,00	2 938,00
HDMI kabel								
HDMI kabel, 10m	ks	3,00	178,00	534,00	5,00	15,00	183,00	549,00
							0,00	0,00
MASKA NOSNÁ DO ŠIKMÉHO KRYTU								
Maska nosná s 2 otvory pro 2 zásuvky Modular-Jack (keystone); b. černá	ks	93,00	24,00	2 232,00	8,00	744,00	32,00	2 976,00
ZÁSUVKA KOMUNIKAČNÍ (DATOVÁ) KEYSTONE NONAME								
RJ 45-8 Přístroj zásuvky datové (noname), Modular Jack RJ 45-8 Cat. 6e; b. černá	ks	108,00	73,00	7 884,00	10,00	1 080,00	83,00	8 964,00
KRYT ZÁSUVKY KOMUNIKAČNÍ (DATOVÉ) PRO NOSNOU MASKU								
Kryt zásuvky komunikační, s popisovým polem, s kovovým upevňovacím třmenem; b. bílá	ks	93,00	56,00	5 208,00	10,00	930,00	66,00	6 138,00
RÁMEČEK								
Rámeček pro elektroinstalační přístroje, jednonásobný; b. bílá	ks	32,00	20,00	640,00	8,00	256,00	28,00	896,00
							0,00	0,00
HODINY DVOUSTR.DIGITÁLNÍ								
v.č.100mm, 230V,50Hz, LED červ	ks	2,00	6 112,00	12 224,00	480,00	960,00	6 592,00	13 184,00

REPRODUKTOROVÁ SKŘÍNKA								
nástěnná , s reg. hlasitosti	ks	8,00	400,00	3 200,00	100,00	800,00	500,00	4 000,00
							0,00	0,00
Rozvaděč datový RD5								
Rozvaděč nástěnný 18U 600mm, dveře sklo, RAL 7035, 18U-66-11-G	ks	1,00	5 130,00	5 130,00	900,00	900,00	6 030,00	6 030,00
Patch panel 24xRJ45 CAT6 UTP s vyvazovací lištou, černý, 1U SX24L-6-UTP-BK	ks	2,00	1 240,00	2 480,00	100,00	200,00	1 340,00	2 680,00
Napájecí panel , 3m, 5 pozic, s přepětovou ochranou včetně vany, A-504	ks	1,00	601,00	601,00	70,00	70,00	671,00	671,00
Police 19" 1U 350mm pevná BK úchyt na přední a zadní lištu UP-13-B	ks	2,00	360,00	720,00	70,00	140,00	430,00	860,00
Vyvazovací panel 19" 1U BK plastový CMP 4	ks	3,00	200,00	600,00	70,00	210,00	270,00	810,00
26-port Gigabit Web Smart switch" 24x Gigabit metal + 2x SFP, IPv6, 802.3az	ks	1,00	3 110,00	3 110,00	80,00	80,00	3 190,00	3 190,00
Gigabit PoE AT Switch, 8x PoE AF/ AT10/ 100/ 1000Mbps	ks	1,00	2 500,00	2 500,00	80,00	80,00	2 580,00	2 580,00
SFP modul, singlemódový LC duplexní konektor	ks	1,00	270,00	270,00	70,00	70,00	340,00	340,00
Switch - Cisco CBS250-48PP-4G s SFP a Poe	ks	1,00	19 730,00	19 730,00	80,00	80,00	19 810,00	19 810,00
Optická vana 12xSC, komplet včetně kazety	ks	1,00	580,00	580,00	210,00	210,00	790,00	790,00
Optická spojka SM SC-SC duplex	ks	4,00	12,00	48,00	2,00	8,00	14,00	56,00
Optický pigtail SM SC	ks	8,00	15,00	120,00	3,00	24,00	18,00	144,00
Optický patch cord SC-LC duplex 2m	ks	1,00	100,00	100,00	12,00	12,00	112,00	112,00
Měření optického spoje	ks	8,00	100,00	800,00	110,00	880,00	210,00	1 680,00
Patch kabel CAT6 UTP PVC 1m	ks	20,00	23,00	460,00	2,00	40,00	25,00	500,00
Patch kabel CAT6 UTP PVC 2m	ks	20,00	30,00	600,00	2,00	40,00	32,00	640,00
Zapojení 1 konce kabelu zásuvka-patch panel	ks	66,00	8,00	528,00	89,00	5 874,00	97,00	6 402,00
Záložní zdroj	ks	1,00	3 119,00	3 119,00	100,00	100,00	3 219,00	3 219,00
Měření metal. kabelu - 1 kabel, včetně měřicího protokolu	ks	33,00	50,00	1 650,00	89,00	2 937,00	139,00	4 587,00
Montážní sada	ks	2,00	30,00	60,00	90,00	180,00	120,00	240,00
							0,00	0,00
Posílení pokrytí WiFi								
Vysoce výkonný Triple-band WiFi 6/6E Access Point (2,4GHz, 5GHz a 6GHz)	ks	4,00	5 921,00	23 684,00	120,00	480,00	6 041,00	24 164,00
UniFI Clod Key G2 plus with HDD	ks	4,00	4 200,00	16 800,00	100,00	400,00	4 300,00	17 200,00
Instalace a zapojení - celkem	ks	1,00	820,00	820,00	1 220,00	1 220,00	2 040,00	2 040,00
							0,00	0,00
TELEFONY								
Digitální telefonní ústředna pro 30 účastníků	ks	1,00	29 800,00	29 800,00	11 200,00	11 200,00	41 000,00	41 000,00
Manažerský telefon	ks	2,00	2 490,00	2 490,00	100,00	200,00	2 590,00	2 690,00
Telefon	ks	23,00	550,00	12 650,00	50,00	1 150,00	600,00	13 800,00
							0,00	0,00
KAMERY - KUCHYŇ A PARKOVIŠTĚ								
DS 2CD1643G0-IZ IP kamera 4 mega PIX, obj. 2,8-12mm	ks	2,00	3 894,00	7 788,00	200,00	400,00	4 094,00	8 188,00

DS 1260ZJ držák kamery	ks	2,00	257,00	514,00	120,00	240,00	377,00	754,00
Podružný materiál-celkem	ks	1,00	10,00	10,00	10,00	10,00	20,00	20,00
							0,00	0,00
HODINOVE ZUCTOVACI SAZBY								
Napojeni na stavajici zarizeni	hod	12,00	100,00	1 200,00	420,00	5 040,00	520,00	6 240,00
Montaz	hod	40,00	80,00	3 200,00	400,00	16 000,00	480,00	19 200,00
Slaboproudé rozvody - celkem				228 316,16		104 060,00		332 376,16
							0,00	0,00
Projektory tabule a pod.								
DOPLNĚNÍ PROJEKČNÍ TECHNIKY DO PAVILONŮ "E" A "F" - DLE VÝBĚRU INVESTORA								
Magentická tabule 180x120cm, hliníkový rám	ks	1,00	1 710,00	1 710,00	200,00	200,00	1 910,00	1 910,00
Držák projektoru	ks	3,00	929,00	2 787,00	100,00	300,00	1 029,00	3 087,00
Projektor, světelný výstup 4 000 lumbů, 1920x1080 px, poměr stran obrazu 16:9, kontrastní poměr 16 000:1, uhlopříčka promítaného obrazu 30 až 300 palců, 2x HDMI, VGA, USB, Wi-Fi, Full HD rozlišení, 3LCD, životnost lampy až 5 500 hod,	ks	3,00	6 900,00	20 700,00	100,00	300,00	7 000,00	21 000,00
Reproduktor, typ: 2.0, citlivost 40dB, frekvence od 65Hz do 20000Hz, výkon 40W, Bluetooth, 3,5 mm jack, USB-A, CINCH S/PDIF, povrch matný, černý	ks	3,00	910,00	2 730,00	50,00	150,00	960,00	2 880,00
Držák reproduktorů	ks	3,00	177,00	531,00	50,00	150,00	227,00	681,00
Projektory, tabule a pod. - celkem				28 458,00		1 100,00		29 558,00
							0,00	0,00
Úpravy elektroinstalace ve stávajících pavilonech-výměna vypínačů za čidla pohybu (soc. zařízení, chodba u TV, chodba u kanceláří a pod.)								
ELEKTRINSTALAČNÍ LIŠTY - VKLÁDACÍ								
LHD 20X20_HA LIŠTA HRANATÁ (3m) - DVOJITÝ ZÁMEK	m	20,00	17,00	340,00	21,00	420,00	38,00	760,00
ELEKTROINSTALAČNÍ KRABICE - UZAVŘENÉ PŘEVODNÍ								
8130 KRABICE S KRYTÍM IP 54	ks	20,00	28,27	565,40	18,00	360,00	46,27	925,40
KABEL SILOVÝ, IZOLACE PVC								
CYKY-J 3x1.5 mm2	m	40,00	13,00	520,00	12,00	480,00	25,00	1 000,00
KRYT ZASLEPOVACÍ								
Kryt zaslepovací, s plastovým upevňovacím třmenem; b. bílá (do hořl. podkladů B až E)	ks	20,00	9,00	180,00	5,00	100,00	14,00	280,00
Výměna vypínačů na sociálních zařízeních za čidla pohybu								
Demontáž stávajících vypínačů, úprava zapojení	ks	20,00	8,00	160,00	77,00	1 540,00	85,00	1 700,00
Čidlo pohybu	ks	22,00	9,00	198,00	112,00	2 464,00	121,00	2 662,00
Drobný montážní materiál - celkem	ks	1,00	298,00	298,00	100,00	100,00	398,00	398,00
HODINOVE ZUCTOVACI SAZBY								
Napojeni na stavajici zarizeni	6	0,00	80,00		71,00		151,00	0,00
Montaz	6	0,00	29,00		55,00		84,00	0,00

Úpravy elektroinstalace ve stávajících pavilonech - celkem				2 261,40		5 464,00		7 725,40
							0,00	0,00
<i>VYBOURANI OTVORU VE ZDIVU</i>								
<i>CIHELNEM DO PRUMERU 60mm</i>								
Stena do 150mm	ks	40,00	44,00	1 760,00	170,00	6 800,00	214,00	8 560,00
Stena do 300mm	ks	30,00	44,00	1 320,00	170,00	5 100,00	214,00	6 420,00
<i>VYBOURANI OTVORU V BETONU DO PRUMERU 60mm</i>								
Stena do 150mm	ks	7,00	44,00	308,00	170,00	1 190,00	214,00	1 498,00
Stena do 300mm	ks	4,00	44,00	176,00	170,00	680,00	214,00	856,00
<i>VYBOURANI OTVORU VE ZDIVU</i>								
<i>CIHELNEM DO PLOCHY 9 dm2</i>								
Stena do 300mm	ks	10,00	44,00	440,00	190,00	1 900,00	234,00	2 340,00
<i>VYSEKANI KAPES VE ZDIVU</i>								
<i>CIHELNEM PRO KRABICE</i>								
100x100x50 mm	ks	65,00	44,00	2 860,00	140,00	9 100,00	184,00	11 960,00
150x150x100 mm	ks	15,00	44,00	660,00	140,00	2 100,00	184,00	2 760,00
<i>VYSEKANI KAPES VE ZDIVU</i>								
<i>BETONOVEM DO PLOCHY 10 dm2</i>								
Hl.300mm	ks	2,00	44,00	88,00	1 280,00	2 560,00	1 324,00	2 648,00
<i>VYSEKANI RYH VE ZDIVU</i>								
<i>CIHELNEM - HLOUBKA 30mm</i>								
Sire 30 mm	m	195,00	44,00	8 580,00	110,00	21 450,00	154,00	30 030,00
Sire 70 mm	m	20,00	44,00	880,00	110,00	2 200,00	154,00	3 080,00
<i>VYSEKANI RYH VE ZDIVU</i>								
<i>CIHELNEM - HLOUBKA 50mm</i>								
Sire 200 mm	m	12,00	44,00	528,00	120,00	1 440,00	164,00	1 968,00
Sire 300 mm	m	4,00	44,00	176,00	120,00	480,00	164,00	656,00
<i>VYSEKANI RYH V BETONOVYCH</i>								
<i>ZDECH - HLOUBKA 30mm</i>								
Sire 30 mm	m	30,00	44,00	1 320,00	220,00	6 600,00	264,00	7 920,00
<i>ZAHDĚNÍ OTVORŮ</i>								
Přizdění nových rozváděčů do stávajících otvorů, do tl.15cm	m2	1,00	44,00	44,00	890,00	890,00	934,00	934,00
<i>HRUBA VYPLN RYH MALTOU</i>								
Jakekoliv sire	m2	30,00	70,00	2 100,00	120,00	3 600,00	190,00	5 700,00
<i>OMITKA RYH VE STENACH MALTOU, HLADKÁ</i>								
Sire do 150 mm	m2	30,00	120,00	3 600,00	80,00	2 400,00	200,00	6 000,00
Sire do 300 mm	m2	2,00	120,00	240,00	80,00	160,00	200,00	400,00
<i>OPRAVA VÁP. OMÍTEK</i>								

Oprava vápených omítek stěn do 30% ploch - hladkých	m2	40,00	100,00	4 000,00	44,00	1 760,00	144,00	5 760,00
							0,00	0,00
SVISLE A KOMPLETNI KONSTRUKCE - ZAKLOPENI STAVAJICICH ROZVODŮ TOPENÍ A ELEKTRO V PAVILONECH "D" A "C"								
Příčka sádrokarton. ocel.kce, 1x oplášť. tl. 100mm, desky standart tl. 12,5 mm	m2	110,00	390,00	42 900,00	310,00	34 100,00	700,00	77 000,00
							0,00	0,00
ODVOZ SUTI A JEJÍ RECYKLACE								
Svislá doprava suti a vybour. hmot za 2.NP a 1.PP	t	0,50	800,00	400,00	100,00	50,00	900,00	450,00
Příplatek za každé další podlaží	t	0,50	400,00	200,00	120,00	60,00	520,00	260,00
Odvoz suti a vybour. hmot na skládku do 1km	t	0,50	420,00	210,00	40,00	20,00	460,00	230,00
Příplatek za odvoz za každý další 1 km	t	10,00	32,00	320,00	12,00	120,00	44,00	440,00
Vnitrostaveništní doprava suti do 10m	t	0,50	320,00	160,00	12,00	6,00	332,00	166,00
Příplatek k vnitrostaveništní dopravě suti za dalších 5m	t	30,00	90,00	2 700,00	30,00	900,00	120,00	3 600,00
Poplatek za skládku stavební suti	t	0,50	200,00	100,00	100,00	50,00	300,00	150,00
							0,00	0,00
Malby pavilon "E"								
CISTENI BUDOV ZAMETANIM								
Čištění budov	m2	770,00	12,00	9 240,00	70,00	53 900,00	82,00	63 140,00
ZAKRÝVÁNÍ PODLAH, NÁBYTKU								
Zakrývání podlah, nábytku - fólie, lepící páska	m2	450,00	2,00	900,00	12,00	5 400,00	14,00	6 300,00
TMELENÍ OMÍTEK								
Disperzní tmel	m2	190,00	80,00	15 200,00	12,00	2 280,00	92,00	17 480,00
MALBY								
Zakrývání výplní vnitřních otvorů	m2	20,00	8,00	160,00	12,00	240,00	20,00	400,00
Malba tekutá Primalex Plus, bílá, 2x	m2	770,00	41,00	31 570,00	40,00	30 800,00	81,00	62 370,00
Malba tekutá Primalex Plus, barva, 2x	m2	480,00	41,00	19 680,00	40,00	19 200,00	81,00	38 880,00
Odtranění malby oškrabáním v místnosti H do 3,8m	m2	120,00	22,00	2 640,00	33,00	3 960,00	55,00	6 600,00
Odstranění olejové malby opálením v místnosti H do 3,8m	m2	260,00	22,00	5 720,00	33,00	8 580,00	55,00	14 300,00
NÁTĚRY								
Nátěr olejový syntetický stěn 1x + 2x email	m2	630,00	122,00	76 860,00	40,00	25 200,00	162,00	102 060,00
Malby pavilon "E" - celkem								
				161 970,00		149 560,00	0,00	311 530,00
							0,00	0,00
LESENI LEHKE PRACOVNI O VYSCE								
LESENOVE PODLAHY								
Do 1.9 m	ks	4,00	210,00	840,00	100,00	400,00	310,00	1 240,00
LESENI POJÍZDNÉ Alu								
Montáž pojízdných Alu věží BOSS, 2,5x1,45m, pracovní výška 4,3m	sada	2,00	10,00	20,00	1 200,00	2 400,00	1 210,00	2 420,00
Nájemné pojízdných Alu věží BOSS, 2,5x1,45m, pracovní výška 4,3m	den	30,00	21,00	630,00	200,00	6 000,00	221,00	6 630,00

Název	Hodnota
Nápis rekapitulace	Seznam prací a dodávek elektrotechnických zařízení
Akce	Rekonstrukce elektroinstalace na ZŠ Vsetín, Ohrada
Projekt	SO 05 - Pavilon "E" - elektroinstalace
Investor	ZŠ Vsetín, Nad Školou 1876, 755 01 Vsetín, IČ:60990368
Z. č.	
A. č.	
Smlouva	
Vypracoval	
Kontroloval	
Datum	18.03.2024
Zpracovatel	
CÚ	Rozpočet byl zpracován v cenové soustavě URS
Poznámka	Uvedené ceny jsou v Kč a nezahrnují DPH, pokud to není uvedeno.
Doprava dodávek (3,6) %	3,60
Přesun dodávek (1) %	1,00
PPV (1 nebo 6) %	4,00
PPV zemních prací, nátěrů (1) %	0,00
Dodavat. dokumentace (1 - 1,5) %	0,00
Rizika a pojištění (1 - 1,5) %	0,00
Opravy v záruce (5 - 7) %	0,00
GZS (3,25 nebo 8,4) %	0,00
Provozní vlivy %	0,00
Kompletační činnost - a	0,00
Kompletační činnost - b	0,952842
Kompletační činnost - k1	0,00
Kompletační činnost - k2	0,00
Roční nárůst cen 1 %	0,00
Roční nárůst cen 2 %	0,00
1. sazba DPH % - i pro přírážky rekapitulace	0
2. sazba DPH %	0
Procento PM %	5

Název	Hodnota A	Hodnota B
Základní náklady		
Dodávka	0,00	
Doprava 3,60%, Přesun 1,00%	0,00	0,00
Montáž - materiál		432 901,17
Montáž - práce		305 761,00
Mezisoučet 1	0,00	738 662,17
PPV 3,00% z montáže: materiál + práce		22 159,87
Nátěry		0,00
Zemní práce		0,00
PPV 0,00% z nátěrů a zemních prací		0,00
Mezisoučet 2	0,00	760 822,04
Dodav. dokumentace 0,00% z mezisoučtu 2		0,00
Rizika a pojištění 0,00% z mezisoučtu 2		0,00
Opravy v záruce 0,00% z mezisoučtu 1		0,00
Základní náklady celkem		760 822,04
Vedlejší náklady		
GZS 0,00% z pravé strany mezisoučtu 2		0,00
Provozní vlivy 0,00% z pravé strany mezisoučtu 2		0,00
Vedlejší náklady celkem		0,00
Kompletační činnost		0,00
Náklady celkem bez DPH		760 822,04
Roční nárůst cen 0,00%		0,00
Roční nárůst cen 0,00%		0,00
Součty odstavců	Materiál	Montáž
Elektromontáže	432 901,17	305 761,00
Slaboproudé rozvody	91 986,43	23 498,00
Malby pavilon "F"	90 525,00	101 624,00

Pozice	Název	Mj	Počet	Materiál	Materiál celkem	Montáž	Montáž celkem	Cena	Cena celkem
	Elektromontáže								
	<i>ELEKTRINSTALAČNÍ LIŠTY - VKLÁDACÍ</i>								
1	LHD 20X20_HA LIŠTA HRANATÁ (3m) - DVOJITÝ ZÁMEK	m	150,00	17,00	2 550,00	21,00	3 150,00	38,00	5 700,00
2	LHD 40x20_HA LIŠTA HRANATÁ (3m) - DVOJITÝ ZÁMEK	m	30,00	30,00	900,00	21,00	630,00	51,00	1 530,00
	<i>ELEKTRINSTALAČNÍ PARAPETNÍ KANÁL</i>								
3	PK 110X70 D_HD PARAPETNÍ KANÁL (2m v kartonu)	m	88,00	331,00	29 128,00	48,00	4 224,00	379,00	33 352,00
	<i>PŘÍSLUŠENSTVÍ KANÁLŮ</i>								
4	8451_HB KRYT PK 110X70 D KONCOVÝ	ks	12,00	72,00	864,00	40,00	480,00	112,00	1 344,00
5	8452_HB KRYT PK 110X70 D SPOJOVACÍ DÍL	ks	45,00	80,00	3 600,00	40,00	1 800,00	120,00	5 400,00
6	8453_HB KRYT PK 110X70 D OHYBOVÝ	ks	12,00	122,00	1 464,00	40,00	480,00	162,00	1 944,00
7	8454_HB KRYT PK 110X70 D ODBOČNÝ	ks	5,00	123,00	615,00	40,00	200,00	163,00	815,00
8	8455_HB KRYT PK 110X70 D ROH VNITŘNÍ	ks	11,00	130,00	1 430,00	40,00	440,00	170,00	1 870,00
9	8476_HB KRYT PK 120X55 ROH VNĚJŠÍ	ks	3,00	151,00	453,00	48,00	144,00	199,00	597,00
	<i>PŘÍSLUŠENSTVÍ KANÁLŮ</i>								
10	PPK 70 PŘÍČKA PARAPETNÍHO KANÁLU	m	88,00	92,00	8 096,00	21,00	1 848,00	113,00	9 944,00
								0,00	0,00
	<i>ELEKTRINSTALAČNÍ KANÁL</i>								
11	EKE 140x60_HD	m	42,00	308,00	12 936,00	48,00	2 016,00	356,00	14 952,00
	<i>PŘÍSLUŠENSTVÍ KANÁLŮ</i>								
12	8561_HB KRYT EKE 140X60 KONC	ks	6,00	138,00	828,00	40,00	240,00	178,00	1 068,00
13	8562_HB KRYT EKE 140X60 SPOJ	ks	19,00	138,00	2 622,00	40,00	760,00	178,00	3 382,00
14	8563_HB KRYT EKE 140X60 OHYB	ks	2,00	494,00	988,00	40,00	80,00	534,00	1 068,00
15	8564_HB KRYT EKE 140X60 ODBOČ	ks	2,00	140,00	280,00	48,00	96,00	188,00	376,00
16	8565_HB KRYT EKE 140X60 R.VNI	ks	2,00	141,00	282,00	40,00	80,00	181,00	362,00
17	8566_HB KRYT EKE 140X60 R.VNĚ	ks	2,00	141,00	282,00	40,00	80,00	181,00	362,00
	<i>PŘÍSLUŠENSTVÍ KANÁLŮ</i>								
18	PEKE 60_-C PŘÍČKA EKE 60X60	m	46,00	56,00	2 576,00	28,00	1 288,00	84,00	3 864,00
								0,00	0,00
	<i>LISTA OBLÁ</i>								
19	LO 50_LD Lišta oblá	ks	2,00	113,00	226,00	24,00	48,00	137,00	274,00
								0,00	0,00
	<i>ELEKTROINSTALAČNÍ KRABICE - POD OMÍTKU</i>								
20	KU 68/1 KRABICE PŘÍSTROJOVÁ	ks	45,00	6,00	270,00	21,00	945,00	27,00	1 215,00
21	KU 68-1903 KRABICE ODBOČNÁ	ks	8,00	10,00	80,00	21,00	168,00	31,00	248,00
22	KO 97/5 KRABICE ODBOČNÁ	ks	5,00	26,00	130,00	21,00	105,00	47,00	235,00
	<i>ELEKTROINSTALAČNÍ KRABICE - PRO LIŠTOVÝ ROZVOD</i>								
23	LK 80X28 2T KRABICE LIŠTOVÁ TANGO	ks	15,00	22,00	330,00	24,00	360,00	46,00	690,00


	ELEKTROINSTALAČNÍ KRABICE - DO KANÁLŮ								
24	KP PK_HB PŘÍSTROJOVÁ KRABICE DO KANÁLU	ks	30,00	52,00	1 560,00	31,00	930,00	83,00	2 490,00
	ELEKTROINSTALAČNÍ KRABICE - UZAVŘENÉ PŘÍKRYTÍ								
25	8130 KRABICE S KRYTÍM IP 54	ks	2,00	29,00	58,00	31,00	62,00	60,00	120,00
	VÁZACÍ PÁSKY								
26	555/2,5 Pásek vázací 2,5x165, polyamid natur	ks	40,00	0,27	10,80	2,00	80,00	2,27	90,80
27	555/2,5 Pásek vázací 2,5x200, polyamid natur	ks	30,00	0,32	9,60	2,00	60,00	2,32	69,60
	HMOŽDINKA								
28	HM 8 HMOŽDINKA 8	ks	510,00	1,30	663,00	3,00	1 530,00	4,30	2 193,00
	SVORKOVNICE KRABICOVÁ								
29	273-112 2x1-2,5mm ²	ks	90,00	3,00	270,00	18,00	1 620,00	21,00	1 890,00
30	273-104 3x1-2,5mm ²	ks	80,00	3,30	264,00	18,00	1 440,00	21,30	1 704,00
31	273-102 4x1-2,5mm ²	ks	70,00	4,30	301,00	19,00	1 330,00	23,30	1 631,00
32	273-105 5x1-2,5mm ²	ks	40,00	5,00	200,00	22,00	880,00	27,00	1 080,00
33	273-103 8x1-2,5mm ²	ks	30,00	9,30	279,00	22,00	660,00	31,30	939,00
	POPISOVACÍ ŠTÍTEK NA KABEL								
34	Popisovací štítek na kabel např. 60x24mm	ks	15,00	2,00	30,00	4,00	60,00	6,00	90,00
	KABEL SILOVÝ, IZOLACE PVC								
35	CYKY-O 3x1.5 mm ²	m	95,00	13,00	1 235,00	20,00	1 900,00	33,00	3 135,00
36	CYKY-J 3x1.5 mm ²	m	820,00	13,00	10 660,00	20,00	16 400,00	33,00	27 060,00
37	CYKY-J 3x2.5 mm ²	m	700,00	20,00	14 000,00	20,00	14 000,00	40,00	28 000,00
								0,00	0,00
	PŘÍSTROJ SPÍNAČE, PŘEPÍNAČE (s bezšroubovými svorkami)							0,00	0,00
38	Přístroj spínače jednopólového (bezšroubové svorky); řazení 1, 1So (do hořlavých podkladů B až F)	ks	1,00	70,00	70,00	31,00	31,00	101,00	101,00
39	Přístroj přepínače sériového (bezšroubové svorky); řazení 5 (do hořlavých podkladů B až F)	ks	9,00	72,00	648,00	31,00	279,00	103,00	927,00
40	Přístroj přepínače střídavého (bezšroubové svorky); řazení 6, 6So (do hořlavých podkladů B až F)	ks	5,00	72,00	360,00	31,00	155,00	103,00	515,00
	KRYT SPÍNAČE								
41	Kryt spínače kolébkového; b. bílá	ks	6,00	28,00	168,00	8,00	48,00	36,00	216,00
42	Kryt spínače kolébkového, dělený; b. bílá	ks	9,00	28,00	252,00	8,00	72,00	36,00	324,00
	RÁMEČEK								
43	Rámeček pro elektroinstalační přístroje, jednonásobný; b. bílá	ks	6,00	12,00	72,00	8,00	48,00	20,00	120,00
44	Rámeček pro elektroinstalační přístroje, dvojnásobný vodorovný; b. bílá	ks	9,00	18,00	162,00	8,00	72,00	26,00	234,00
45	Rámeček pro elektroinstalační přístroje, trojnásobný vodorovný; b. bílá	ks	3,00	18,00	54,00	8,00	24,00	26,00	78,00

46	Rámeček pro elektroinstalační přístroje, čtyřnásobný vodorovný; b. bílá	ks	1,00	28,00	28,00	8,00	8,00	36,00	36,00
47	Rámeček pro elektroinstalační přístroje, pětinásobný vodorovný; b. bílá	ks	1,00	28,00	28,00	8,00	8,00	36,00	36,00
ZÁSUVKA NN									
48	Zásuvka jednonásobná (bezšroubové svorky), s ochranným kolíkem, s clonkami; řazení 2P+PE; b. bílá	ks	23,00	88,00	2 024,00	32,00	736,00	120,00	2 760,00
49	Zásuvka dvojnásobná (bezšroubové svorky), s ochrannými kolíky, s natočenou dutinou, s clonkami; řazení 2x(2P+PE); b. bílá	ks	25,00	99,00	2 475,00	32,00	800,00	131,00	3 275,00
ZÁSUVKA NN, S OCHRANOU PŘED PŘEPĚTÍM									
50	Zásuvka jednonásobná (bezšroubové svorky), s ochranným kolíkem, s clonkami, s ochranou před přepětím, optická signalizace poruchy; řazení 2P+PE; b. bílá	ks	2,00	744,00	1 488,00	42,00	84,00	786,00	1 572,00
51	Zásuvka dvojnásobná (bezšroubové svorky), s ochrannými kolíky, s natočenou dutinou, s clonkami, s ochranou před přepětím, optická signalizace poruchy; řazení 2x(2P+PE); b. bílá	ks	4,00	794,00	3 176,00	42,00	168,00	836,00	3 344,00
								0,00	0,00
SVÍTIDLA									
52	A - Kovové interiérové LED svítidlo, přisazené, 32W, 4500lm, difuzor mikroprismatický, viz. výpočet osvětlení	ks	31,00	1 910,00	59 210,00	100,00	3 100,00	2 010,00	62 310,00
53	B - Asymetrické LED svítidlo na tabule, zavěšené, 28W, 5100lm, včetně závěsů, viz výpočet osvětlení	ks	8,00	2 740,00	21 920,00	100,00	800,00	2 840,00	22 720,00
54	C - Svítidlo interiérové přisazené s modulem LED 2x2600 lm, spektrum 840, viz výpočet osvětlení	ks	9,00	1 390,00	12 510,00	100,00	900,00	1 490,00	13 410,00
EKOLAMP									
55	Ekologický poplatek za svítidla	ks	48,00	2,50	120,00	1,00	48,00	3,50	168,00
								0,00	0,00
Slaboproudé rozvody									
SUPER MONOFLEX - střední mechanická odolnost 750N PVC - (ČSN)									
56	1216E TRUBKA OHEBNÁ - SUPER MONOFLEX 16 750N	m	28,00	6,36	178,08	9,00	252,00	15,36	430,08
ELEKTRINSTALAČNÍ LIŠTY - VKLÁDACÍ									
57	LHD 20X20_HA LIŠTA HRANATÁ (3m) - DVOJITÝ ZÁMEK	m	14,00	17,00	238,00	9,00	126,00	26,00	364,00
ELEKTROINSTALAČNÍ KRABICE - POD OMÍTKU									
58	68 KRABICE ODBOČNÁ SE SVORKOVNICÍ	ks	2,00	43,00	86,00	24,00	48,00	67,00	134,00
59	KRABICE ODBOČNÁ 97	ks	7,00	32,00	224,00	24,00	168,00	56,00	392,00
60	KO 125 KRABICE ODBOČNÁ	ks	1,00	93,00	93,00	22,00	22,00	115,00	115,00
ELEKTROINSTALAČNÍ KRABICE - PRO LIŠTOVÝ ROZVOD									
61	LK 80X28 T KRABICE LIŠTOVÁ TANGO	ks	6,00	22,00	132,00	12,00	72,00	34,00	204,00
ELEKTROINSTALAČNÍ KRABICE - DO KANÁLŮ									

62	KP PK_HB PŘÍSTROJOVÁ KRABICE DO KANÁLU	ks	8,00	52,00	416,00	22,00	176,00	74,00	592,00
	<i>ELEKTROINSTALAČNÍ KRABICE - UZAVŘENÉ PŘÍSTROJE</i>								
63	8130 KRABICE S KRYTÍM IP 54	ks	5,00	28,27	141,35	20,00	100,00	48,27	241,35
	<i>HMOŽDINKA</i>								
64	HM 8 HMOŽDINKA 8	ks	40,00	1,30	52,00	4,00	160,00	5,30	212,00
	<i>SVORKOVNICE KRABICOVÁ</i>								
65	273-112 2x1-2,5mm2	ks	30,00	3,00	90,00	18,00	540,00	21,00	630,00
66	273-104 3x1-2,5mm2	ks	30,00	3,30	99,00	18,00	540,00	21,30	639,00
67	273-105 5x1-2,5mm2	ks	20,00	5,00	100,00	20,00	400,00	25,00	500,00
68	273-103 8x1-2,5mm2	ks	20,00	9,30	186,00	22,00	440,00	31,30	626,00
	<i>KABEL STÍNĚNÝ</i>								
69	JYTY 4Dx1 mm	m	125,00	17,00	2 125,00	12,00	1 500,00	29,00	3 625,00
	<i>Datové a sdělovací kabely</i>								
	<i>UTP - Cat. 6</i>								
70	UTP Cat.6 4P PVC	m	1 120,00	10,00	11 200,00	11,00	12 320,00	21,00	23 520,00
	<i>REPRODUKTOROVÁ DOJLINKA</i>								
71	Kabel 2x0,75mm2, 18AWG červeno-černý	m	10,00	5,60	56,00	11,00	110,00	16,60	166,00
	<i>MASKA NOSNÁ DO ŠIKMÉHO KRYTU</i>								
72	Maska nosná s 2 otvory pro 2 zásuvky Modular-Jack (keystone); b. černá	ks	19,00	24,00	456,00	8,00	152,00	32,00	608,00
	<i>ZÁSUVKA KOMUNIKAČNÍ (DATOVÁ) KEYSTONE NONAME</i>								
73	RJ 45-8 Přístroj zásuvky datové (noname), Modular Jack RJ 45-8 Cat. 6e; b. černá	ks	25,00	73,00	1 825,00	10,00	250,00	83,00	2 075,00
	<i>KRYT ZÁSUVKY KOMUNIKAČNÍ (DATOVÉ) PRO NOSNOU MASKU</i>								
74	Kryt zásuvky komunikační, s popisovým polem, s kovovým upevňovacím těmenem; b. bílá	ks	19,00	56,00	1 064,00	10,00	190,00	66,00	1 254,00
	<i>RÁMEČEK</i>								
75	Rámeček pro elektroinstalační přístroje, jednonásobný; b. bílá	ks	19,00	20,00	380,00	8,00	152,00	28,00	532,00
								0,00	0,00
	<i>HODINY DVOUSTR.DIGITÁLNÍ</i>								
76	v.č.100mm, 230V,50Hz, LED červ	ks	1,00	6 112,00	6 112,00	480,00	480,00	6 592,00	6 592,00
	<i>REPRODUKTOROVÁ SKŘÍNKA</i>								
77	nástěnná , s reg. hlasitosti	ks	15,00	400,00	6 000,00	100,00	1 500,00	500,00	7 500,00
								0,00	0,00
	<i>Posílení pokrytí WiFi</i>								
78	Vysoce výkonný Triple-band WiFi 6/6E Access Point (2,4GHz, 5GHz a 6GHz)	ks	3,00	6 921,00	20 763,00	100,00	300,00	7 021,00	21 063,00

79	UniFI Clod Key G2 plus with HDD	ks	3,00	4 200,00	12 600,00	100,00	300,00	4 300,00	12 900,00
80	Cisco CBS250-48PP-4G	ks	1,00	19 730,00	19 730,00	100,00	100,00	19 830,00	19 830,00
81	Instalace a zapojení - celkem	ks	1,00	7 200,00	7 200,00	100,00	100,00	7 300,00	7 300,00
								0,00	0,00
	<i>HODINOVE ZUCTOVACI SAZBY</i>								
82	Montaz	hod	30,00		440,00	100,00	3 000,00	100,00	3 440,00
	Slaboproudé rozvody - celkem				91 986,43		23 498,00		115 484,43
								0,00	0,00
	<i>VYBOURANI OTVORU VE ZDIVU</i>								
	<i>CIHELNEM DO PRUMERU 60mm</i>								
83	Stena do 150mm	ks	10,00	44,00	440,00	170,00	1 700,00	214,00	2 140,00
84	Stena do 300mm	ks	6,00	44,00	264,00	170,00	1 020,00	214,00	1 284,00
	<i>VYBOURANI OTVORU V BETONU DO PRUMERU 60mm</i>								
85	Stena do 150mm	ks	7,00	44,00	308,00	170,00	1 190,00	214,00	1 498,00
86	Stena do 300mm	ks	4,00	44,00	176,00	170,00	680,00	214,00	856,00
	<i>VYSEKANI KAPES VE ZDIVU</i>								
	<i>CIHELNEM PRO KRABICE</i>								
87	100x100x50 mm	ks	2,00	44,00	88,00	140,00	280,00	184,00	368,00
88	150x150x100 mm	ks	9,00	44,00	396,00	140,00	1 260,00	184,00	1 656,00
	<i>VYSEKANI RYH VE ZDIVU</i>								
	<i>CIHELNEM - HLOUBKA 30mm</i>								
89	Sire 30 mm	m	125,00	44,00	5 500,00	90,00	11 250,00	134,00	16 750,00
90	Sire 70 mm	m	12,00	44,00	528,00	90,00	1 080,00	134,00	1 608,00
	<i>VYSEKANI RYH VE ZDIVU</i>								
	<i>CIHELNEM - HLOUBKA 50mm</i>								
91	Sire 200 mm	m	8,00	44,00	352,00	100,00	800,00	144,00	1 152,00
	<i>VYSEKANI RYH V BETONOVYCH</i>								
	<i>ZDECH - HLOUBKA 30mm</i>								
92	Sire 30 mm	m	8,00	44,00	352,00	110,00	880,00	154,00	1 232,00
	<i>HRUBA VYPLN RYH MALTOU</i>								
93	Jakekoliv sire	m2	12,00	70,00	840,00	120,00	1 440,00	190,00	2 280,00
	<i>OMITKA RYH VE STENACH MALTOU, HLADKÁ</i>								
94	Sire do 150 mm	m2	12,00	120,00	1 440,00	80,00	960,00	200,00	2 400,00
95	Sire do 300 mm	m2	2,00	120,00	240,00	89,00	178,00	209,00	418,00
	<i>OPRAVA VÁP. OMÍTEK</i>								
96	Oprava vápených omítek stěn do 30% ploch - hladkých	m2	30,00	100,00	3 000,00	44,00	1 320,00	144,00	4 320,00
	<i>ODVOZ SUTI A JEJÍ RECYKLACE</i>								
97	Svislá doprava suti a vybour. hmot za 2.NP a 1.PP	t	0,50	800,00	400,00	100,00	50,00	900,00	450,00

98	Příplatek za každé další podlaží	t	0,50	400,00	200,00	120,00	60,00	520,00	260,00
99	Odvoz sutí a vybour. hmot na skládku do 1km	t	0,50	420,00	210,00	40,00	20,00	460,00	230,00
100	Příplatek za odvoz za každý další 1 km	t	10,00	32,00	320,00	12,00	120,00	44,00	440,00
101	Vnitrostaveništní doprava sutí do 10m	t	0,50	320,00	160,00	12,00	6,00	332,00	166,00
102	Příplatek k vnitrostaveništní dopravě sutí za dalších 5m	t	30,00	90,00	2 700,00	30,00	900,00	120,00	3 600,00
103	Poplatek za skládku stavební sutí	t	0,50	200,00	100,00	100,00	50,00	300,00	150,00
								0,00	0,00
	Malby pavilon "F"								
	<i>CISTENI BUDOVI ZAMETANIM</i>								
104	Čištění budov	m2	770,00	12,00	9 240,00	70,00	53 900,00	82,00	63 140,00
	<i>ZAKRÝVÁNÍ PODLAH, NÁBYTKU</i>								
105	Zakrývání podlah, nábytku - fólie, lepicí páska	m2	20,00	2,00	40,00	12,00	240,00	14,00	280,00
	<i>TMELENÍ OMÍTEK</i>								
106	Disperzní tmel	m2	77,00	80,00	6 160,00	12,00	924,00	92,00	7 084,00
	<i>MALBY</i>								
107	Zakrývání výplní vnitřních otvorů	m2	10,00	8,00	80,00	12,00	120,00	20,00	200,00
108	Malba tekutá Primalex Plus, bílá, 2x	m2	450,00	41,00	18 450,00	40,00	18 000,00	81,00	36 450,00
109	Malba tekutá Primalex Plus, barva, 2x	m2	295,00	41,00	12 095,00	40,00	11 800,00	81,00	23 895,00
110	Odstranění malby oškrabáním v místnosti H do 3,8m	m2	60,00	22,00	1 320,00	33,00	1 980,00	55,00	3 300,00
111	Odstranění olejové malby opálením v místnosti H do 3,8m	m2	20,00	22,00	440,00	33,00	660,00	55,00	1 100,00
	<i>NÁTĚRY</i>								
112	Nátěr olejový syntetický stěn 1x + 2x email	m2	350,00	122,00	42 700,00	40,00	14 000,00	162,00	56 700,00
	Malby pavilon "F" - celkem				90 525,00		101 624,00		192 149,00
								0,00	0,00
	<i>LESENÍ LEHKE PRACOVNI O VYSCE</i>								
	<i>LESENOVE PODLAHY</i>								
113	Do 1.9 m	ks	4,00	210,00	840,00	100,00	400,00	310,00	1 240,00
	<i>LESENÍ POJÍZDNÉ Alu</i>								
114	Montáž pojízdných Alu věží BOSS, 2,5x1,45m, pracovní výška 4,3m	sada	2,00	10,00	20,00	1 200,00	2 400,00	1 210,00	2 420,00
115	Nájemné pojízdných Alu věží BOSS, 2,5x1,45m, pracovní výška 4,3m	den	4,00	21,00	84,00	200,00	800,00	221,00	884,00
116	Demontáž pojízdných Alu věží BOSS, 2,5x1,45m, pracovní výška 4,3m	sada	2,00	10,00	20,00	400,00	800,00	410,00	820,00
	<i>HODINOVE ZUCTOVACI SAZBY</i>								
117	Demontaz stavajicoho zarizeni	hod	70,00	10,00	700,00	390,00	27 300,00	400,00	28 000,00
118	Repase demontovaneho zarizeni	hod	8,00	90,00	720,00	300,00	2 400,00	390,00	3 120,00
119	Vyhledani pripojovaciho mista	hod	2,00	22,00	44,00	410,00	820,00	432,00	864,00
120	Napojeni na stavajici zarizeni	hod	4,00	22,00	88,00	410,00	1 640,00	432,00	1 728,00

Název	Hodnota
Nadpis rekapitulace	Seznam prací a dodávek elektrotechnických zařízení
Akce	Rekonstrukce elektroinstalace na ZŠ Vsetín, Ohrada
Projekt	SO 06 - Pavilon "F" - elektroinstalace
Investor	ZŠ Vsetín, Nad Školou 1876, 755 01 Vsetín, IČ:60990368
Z. č.	
A. č.	
Smlouva	
Vypracoval	
Kontroloval	
Datum	18.03.2024
Zpracovatel	
CÚ	Rozpočet byl zpracován v cenové soustavě URS
Poznámka	Uvedené ceny jsou v Kč a nezahrnují DPH, pokud to není uvedeno.
Doprava dodávek (3,6) %	3,60
Přesun dodávek (1) %	1,00
PPV (1 nebo 6) %	3,00
PPV zemních prací, nátěrů (1) %	0,00
Dodavat. dokumentace (1 - 1,5) %	0,00
Rizika a pojištění (1 - 1,5) %	0,00
Opravy v záruce (5 - 7) %	0,00
GZS (3,25 nebo 8,4) %	0,00
Provozní vlivy %	0,00
Kompletační činnost - a	0,00
Kompletační činnost - b	0,952842
Kompletační činnost - k1	0,00
Kompletační činnost - k2	0,00
Roční nárůst cen 1 %	0,00
Roční nárůst cen 2 %	0,00
1. sazba DPH % - i pro přírážky rekapitulace	0
2. sazba DPH %	0
Procento PM %	5