

6 | hygienické zázemí
V případě zpřístupnění sdílených prostor vstupní části se automaticky stávají toalety sdílenými. Bude kopírován provoz muzea i kina.

5 | suvenýry
Díky vzniku sdíleného prostoru šaten došlo k přesunutí prostoru suvenýrů tak, aby se staly plně součástí provozu muzea.

2 | recepce / pokladna
Navrhovaná úprava recepce / pokladny, kde je předpokladem změna dispozice a umístění, které by řešilo například sdílené (společné) užití pro s Muzeum osobních automobilů Tatra a kino popřípadě lze tyto zmiňované provozy plně plně oddělit.

3 | výtah
Pro funkčnost propojení vstupních prostor do muzea a prostor potřebný pro provoz kina by měl být stávající výtah v daném prostoru rekonstruován tak, aby splňoval parametry dle zákona č. 398/2009 Sb. Ideálně by měl být dimenzován pro přepravu alespoň 8 osob.

4 | šatna
Šatny by měly být nově využívány sdíleným způsobem, a to pro provoz muzea a kina, popřípadě jiných společenských akcí. Z tohoto důvodu byla funkce přemístěna blíže vchodu tak, aby v případě oddělených provozních dob (především muzea) byl prostor šaten přístupný.

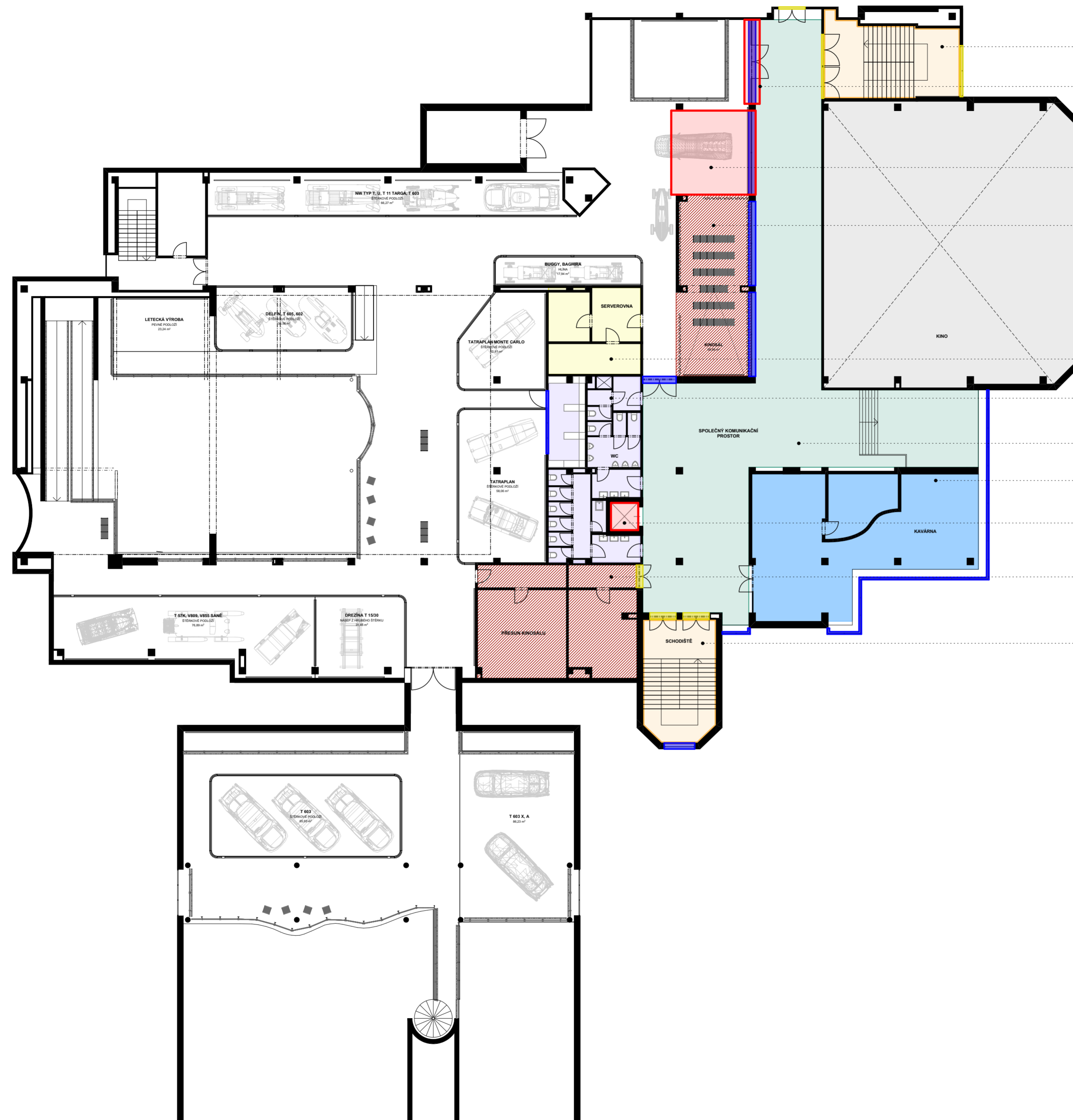
1 | vstupní část
Díky snahy o propojení sdíleného provozu vstupní části je prioritou návštěvníkům provozně sjednotit vstupní prostory.

7 | SV schodiště
Pro funkčnost propojení vstupních prostor do muzea a prostor potřebný pro provoz kina bude návštěvníkům zpřístupněné i schodiště propojující jednotlivé nadzemní podlaží.

Expozici nepřímo dotčené okenní a dveřní výplně
 Výměna okenních a dveřních výplní dotčených expozic

Tento podklad slouží pro účely vytvoření nabídky pro aktualizaci PD v režimu stanovení rozsahu díla.

NÁZEV PROJEKTU: Řešení propojení funkce MOAT a kina provozovaného KD Koprivnice		MÍSTO STAVBY: Zahumenní 367/1, 742 21 Koprivnice
INVESTOR: -	FORMÁT: A2 (4xA4)	DATUM A Č. PD: -
ZPRACOVATEL: PROFURE Technologies s.r.o. Trčnovská 640/36, 702 00 Moravská Ostrava	MĚŘÍTKO: 1:200	STUPEŇ PD: -
	ČÍSLO VÝKRESU: F.1	NÁZEV VÝKRESU: 1.NP

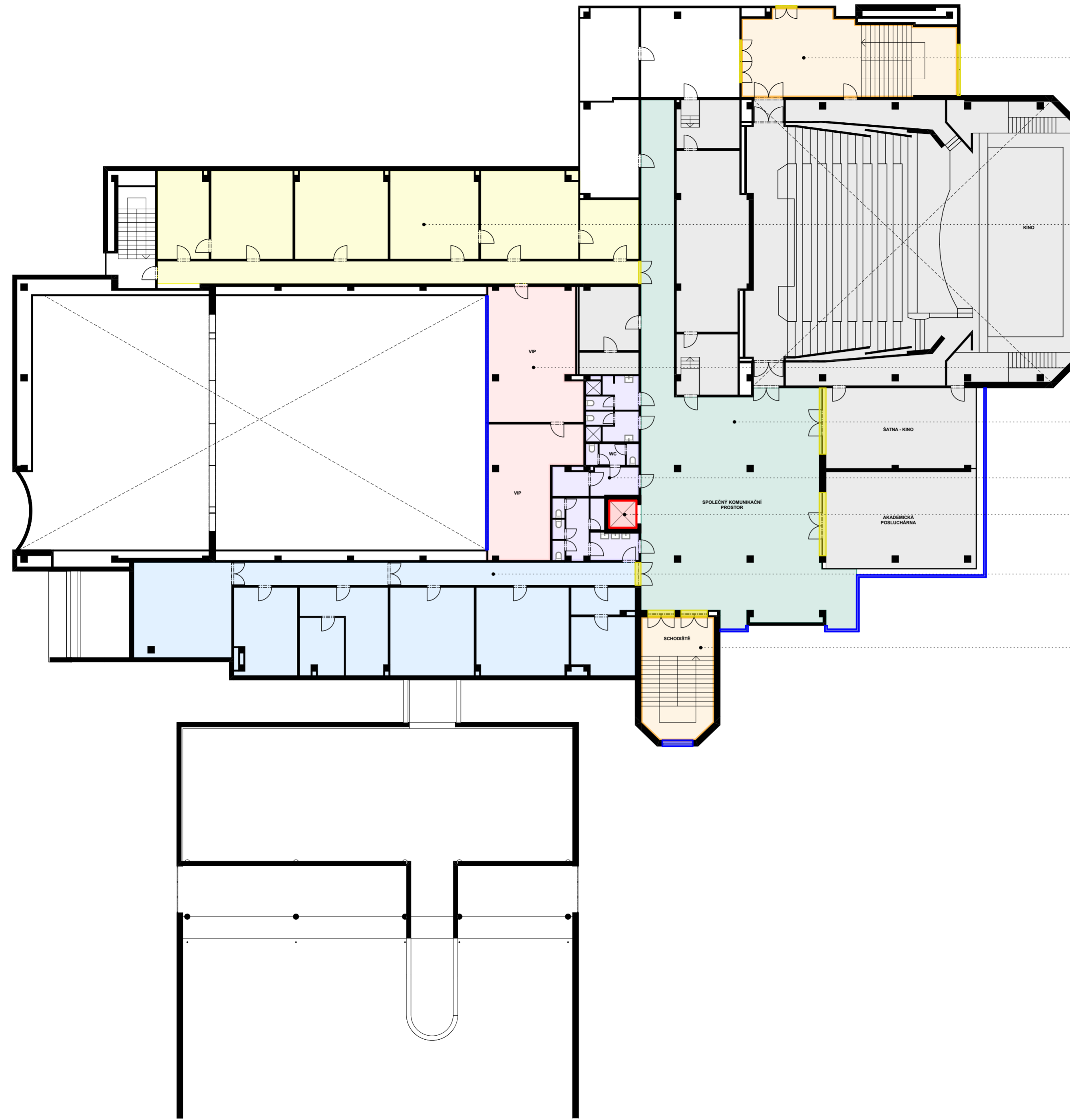


- 1 | schodiště JZ**
Pro funkčnost propojení vstupních prostor do muzea a prostor potřebný pro provoz kina bude návštěvníkům zpřístupněné i schodiště propojující jednotlivá nadzemní podlaží.
- 8 | místo pro možné vybudování turniketů**
Jedna z variant umožňující propojit návštěvníký koridor expozice s kavárenským prostorem. Místo je vhodné jako konec expozice, kde by mohl návštěvník bez nutnosti zpětného průchodu celou expozicí směřovat přímo cestou ven.
(Nutnost přifazení nové pracovní pozice popř. vyřešení bezproblémového vchodu navrženého funkčního celku)
- 9 | plně otevřená příčka**
Plně otevřená příčka pro technickou obsluhu muzea, kina a sdílených prostorů za účelem přístupu k nákladnímu výtahu. Tato příčka bude využívána pouze pro technickou obsluhu.
- 5 | přesun kinosálu**
V rámci řešení administrativní části provozu muzea a KD by mohlo dojít k přesunu kinosálu, který je součástí expozice do prostoru současných administrativních místností muzea, čímž dojde k zachování průhledu ze společných komunikačních prostor do expozice.
- 7 | serverovna**
Vybudování odděleného přístupu mimo provoz muzea.
- 6 | hygienické zázemí**
V případě zpřístupnění sdílených prostorů vstupní části se automaticky stávají toalety sdílenými. Bude kopírován provoz muzea i kina.
- 2 | společný komunikační prostor**
Prostor bude sloužit sdíleně pro návštěvníky muzea, kina a kavárny s možností korigovat přístupy do jednotlivých funkčních celků.
- 4 | kavárna**
Vyřešení nové koncepce kavárny, která bude zpřístupněna široké veřejnosti i návštěvníkům muzea a stane se tak přidanou hodnotou nově nastaveného sdíleného provozu. Zde může být zanechána současná pokladna pro kino.
- 3 | výtah**
Pro funkčnost propojení vstupních prostor do muzea a prostor potřebný pro provoz kina by měl být stávající výtah v daném prostoru rekonstruován tak, aby splňoval parametry dle zákona č. 398/2009 Sb. Ideálně by měl být dimenzován pro přepravu alespoň 8 osob.
- 5 | přesun kinosálu**
V rámci řešení administrativní části provozu muzea a KD by mohlo dojít k přesunu kinosálu, který je součástí expozice do prostoru současných administrativních místností muzea, čímž dojde k zachování průhledu ze společných komunikačních prostor do expozice.
- 1 | schodiště SV**
Pro funkčnost propojení vstupních prostor do muzea a prostor potřebný pro provoz kina bude návštěvníkům zpřístupněné i schodiště propojující jednotlivá nadzemní podlaží.

- Expozici nepřímo dotčené okenní a dveřní výplně
- Výměna okenních a dveřních výplní dotčených expozic

Tento podklad slouží pro účely vytvoření nabídky pro aktualizaci PD v režimu stanovení rozsahu díla.

NÁZEV PROJEKTU: Řešení propojení funkce MOAT a kina provozovaného KD Koprivnice		MÍSTO STAVBY: Zahumenní 367/1, 742 21 Koprivnice
INVESTOR: -	FORMÁT: A2 (4xA4)	DATUM A Č. PD : -
ZPRACOVATEL: PROFURE Technologies s.r.o. Trocnovská 640/36, 702 00 Moravská Ostrava	MĚŘÍTKO: 1:200	STUPEŇ PD: -
	ČÍSLO VÝKRESU: F.2	NÁZEV VÝKRESU: 2.NP



1 | schodiště JZ
Pro funkčnost propojení vstupních prostor do muzea a prostor potřebný pro provoz kina bude návštěvníkům zpřístupněné i schodiště propojující jednotlivá nadzemní podlaží.

5 | JZ administrativní část
Administrativní část provozu KD by měla být výtahově vyřešena v 3.NP v JZ křídle, kde by mělo sídlit vedení muzea. Tento prostor je plně schopen samostatného provozu pro KD.

7 | VIP
Administrativní část provozu určená ke společenským akcím či jednáním. Tento prostor umožňuje sdílení provozu muzea a KD.

2 | společný komunikační prostor
Prostor bude sloužit sdíleně pro návštěvníky muzea, kina a kavárny s možností korigovat přístupy do jednotlivých funkčních celků.

6 | hygienické zázemí
V případě zpřístupnění sdílených prostorů vstupní části se automaticky stávají toalety sdílenými. Bude kopírován provoz muzea i kina.

3 | výtah
Pro funkčnost propojení vstupních prostor do muzea a prostor potřebný pro provoz kina by měl být stávající výtah v daném prostoru rekonstruován tak, aby splňoval parametry dle zákona č. 398/2009 Sb. Ideálně by měl být dimenzován pro přepravu alespoň 8 osob.

4 | SV administrativní část
Administrativní část provozu muzea by měla být výtahově vyřešena v 3.NP v SV křídle, kde by mělo sídlit vedení muzea. Tento prostor je plně schopen samostatného provozu pro správu muzea.

1 | schodiště SV
Pro funkčnost propojení vstupních prostor do muzea a prostor potřebný pro provoz kina bude návštěvníkům zpřístupněné i schodiště propojující jednotlivá nadzemní podlaží.

- Expozici nepřímo dotčené okenní a dveřní výplně
- Výměna okenních a dveřních výplní dotčených expozicí

Tento podklad slouží pro účely vytvoření nabídky pro aktualizaci PD v režimu stanovení rozsahu díla.

NÁZEV PROJEKTU: Řešení propojení funkce MOAT a kina provozovaného KD Kopřivnice		MÍSTO STAVBY: Zahumenní 367/1, 742 21 Kopřivnice
INVESTOR: -	FORMÁT: A2 (4xA4)	DATUM A Č. PD: -
ZPRACOVATEL: PROFURE Technologies s.r.o. Trocnovská 640/36, 702 00 Moravská Ostrava	MĚŘÍTKO: 1:200	STUPEŇ PD: -
	ČÍSLO VÝKRESU: F.3	NÁZEV VÝKRESU: 3.NP