

**1.05 | rozšíření bouracích prací a nových kci**  
 vybourání příček hluchých skladových prostor v expozici a jejich následná úprava

**1.04 | výměna podhledů**  
 a) Odstranění stávajících kazetových podhledů  
 b) Instalace nových kazetových stropů s adekvátními požárně-bezpečnostními a akustickými vlastnostmi  
 c) Nová světla ve stávajících počtech a pozicích

**1.03 | suvenýry / store**  
 Úprava místnosti šatna na suvenýry / store  
 předpoklad zvětšení dispozice  
 vyřešení samoobslužného provedení vč. instalace bezpečnostních bran

**1.06 | korekce hygienického zázemí a zázemí zaměstnanců**  
 Úpravy zázemí zaměstnanců a toalet.

**1.01 | úprava recepce / pokladny / vstupního prostoru**  
 a) Zrušení výjeje e-shopu  
 b) Zajištění dostatečného zorného úhlu pohledu z recepce směrem na nově navržené turnikety  
 c) Přesun turniketů  
 d) Zajištění nového vzhledu a formy a dispozice recepce / pokladny  
 e) Vyřešení sdíleného provozu vstupní části - výtahu, šatny, toalet  
 f) oddělení provozu muzea a funkce vstupu do objektu pro zajištění přístupnosti s ohledem na provozní dobu muzea

**1.02 | šatna**  
 Úprava místnosti suvenýry na šatnu

**1.12 | Výměna okenních a dveřních výplní dotčených expozic**  
 Výměna okenních a dveřních výplní dotčených expozic 1.NP, 2.NP a 3.NP

**1.07 | expoziční vybavení / doplnění interaktivity expozice**  
 Rozšíření rozsahu a jednotlivých prvků, jejich připravenosti z hlediska interaktivity a technologií v rámci expozice se samostatným rozpočtem.

**1.08 | PBŘ**  
 Zpracování nového PBR na základě kontroly HZS.  
 Požadavky na úpravy konstrukcí a ostatních dotčených prvků a úkonů vzniklé ze strany HZS a zpracované v novém PBR stavby nejsou součástí tohoto řešení a budou stanoveny až po kontrole HZS v případě potřeby.

**1.09 | ostatní**  
 Součástí úprav není projekt elektro, VZT, EPS, vytápění a proces vedoucí k získání stavebního povolení, které momentálně není předmětem návrhu a projektu.

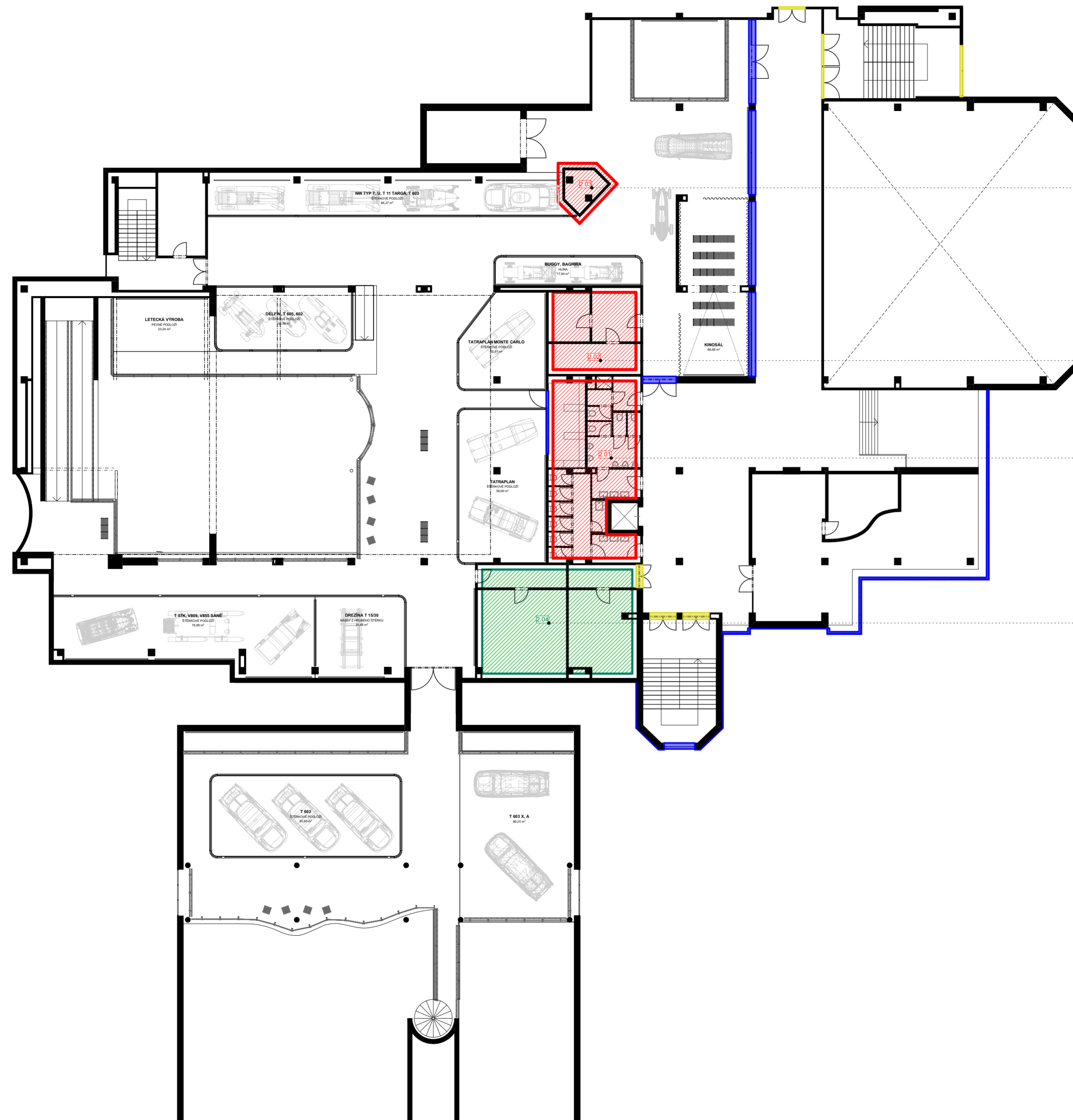
**1.10 | doplnění vizuálního stylu**  
 Sjednocení se stylem a budoucím provozem navazujícím na Muzeum nákladních automobilů Tatra.

**1.11 | koordinace projektu a zpracování rozpočtu**  
 aktualizace rozpočtů

- Aktualizace PD na základě nově vzniklých požadavků - HLAVNÍ BODY
- Expozicím nepřímo dotčené okenní a dveřní výplně
- Výměna okenních a dveřních výplní dotčených expozic

Tento podklad slouží pro účely vytvoření nabídky pro aktualizaci PD v režimu stanovení rozsahu díla.

<b>NÁZEV PROJEKTU:</b> Expozice Technického muzea osobních automobilů Tatra Kopřivnice		<b>MÍSTO STAVBY:</b> Zahumenní 367/1, 742 21 Kopřivnice
<b>INVESTOR:</b> Regionální muzeum v Kopřivnici, o.p.s. Areál Tatry 1450/1, 742 21 Kopřivnice	<b>FORMÁT:</b> A2 (4xA4)	<b>DATUM A Č. PD :</b> -
<b>ZPRACOVATEL:</b> PROFURE Technologies s.r.o. Trocnovská 640/36, 702 00 Moravská Ostrava	<b>MĚŘÍTKO:</b> 1:200	<b>STUPEŇ PD:</b> -
	<b>ČÍSLO VÝKRESU:</b> E.1	<b>NÁZEV VÝKRESU:</b> 1.NP - Aktualizace PD



**2.03 | rozšíření bouracích prací a nových kcí**  
vybourání příček hluchých skladových prostor v expozici a jejich následná úprava

**2.02 | zpřístupnění serverovny**  
Vyřešení přístupu mimo otevírací dobu muzea do serverovny.

**2.01 | zpřístupnění hygienického zázemí z expozice**  
vybudování toalet přístupných z expozice muzea

**2.04 | Řešení ostatních navazujících prostor muzea**  
Vyřešení logického funkčního napojení potřebných provozů muzea v rámci budovy a celkové oddělení provozu muzea od ostatních funkcí jako samostatného celku s definováním jednotlivých prostorů.  
Projekt vnitřního vybavení definovaných jednotlivých prostorů na základě požadavků provozovatele muzea.

**1.07 | expoziční vybavení / doplnění interaktivity expozice**  
Rozšíření rozsahu a jednotlivých prvků, jejich připravenosti z hlediska interaktivity a technologií v rámci expozice se samostatným rozpočtem.

**1.08 | PBŘ**  
Zpracování nového PBR na základě kontroly HZS.  
Požadavky na úpravy konstrukcí a ostatních dotčených prvků a úkonů vzniklé ze strany HZS a zpracované v novém PBR stavby nejsou součástí tohoto řešení a budou stanoveny až po kontrole HZS v případě potřeby.

**1.09 | ostatní**  
Součástí úprav není projekt elektro, VZT, EPS, vytápění a proces vedoucí k získání stavebního povolení, které momentálně není předmětem návrhu a projektu.

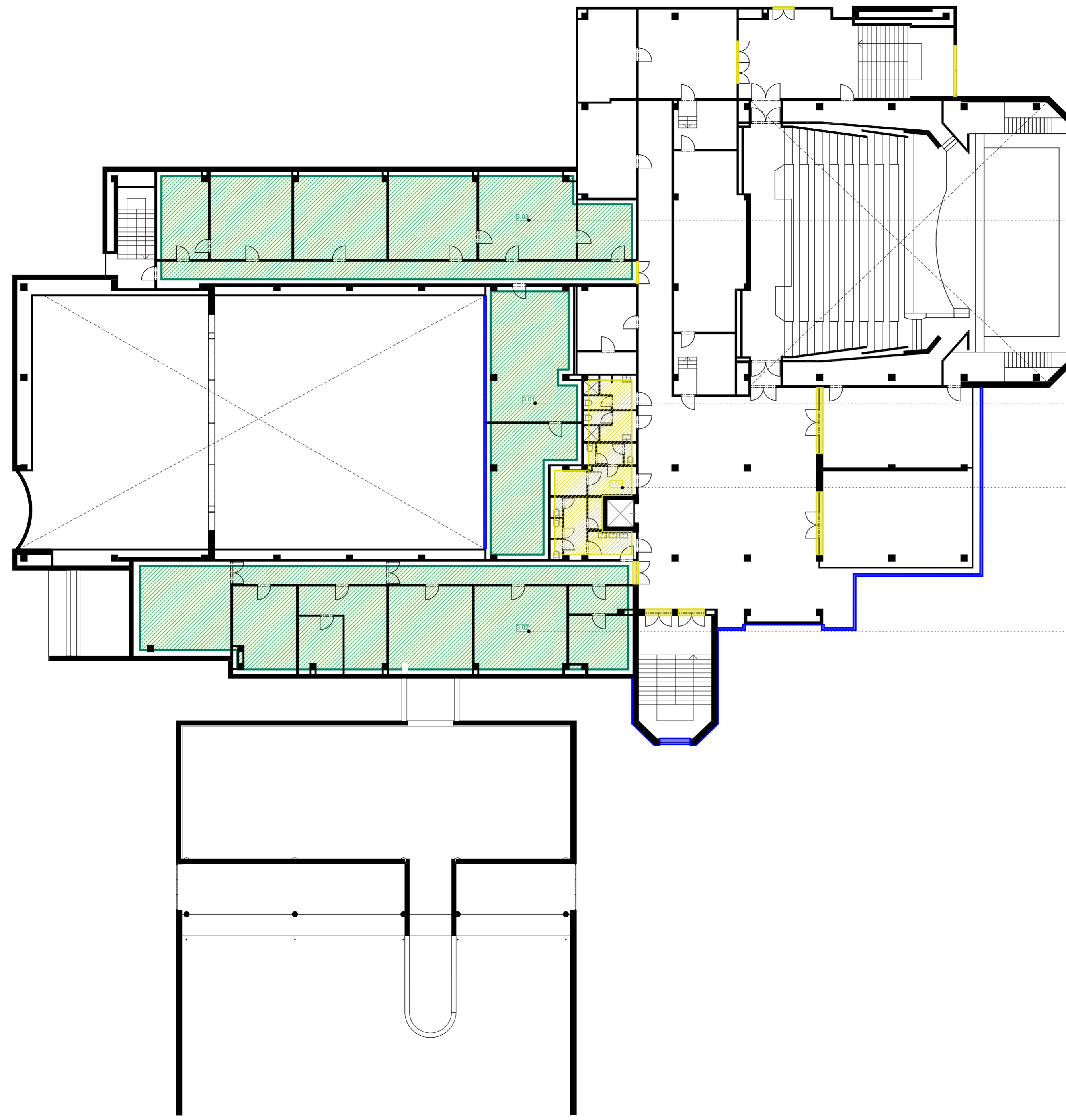
**1.10 | doplnění vizuálního stylu**  
Sjednocení se stylem a budoucím provozem navazujícím na Muzeum nákladních automobilů Tatra.

**1.11 | koordinace projektu a zpracování rozpočtu**  
aktualizace rozpočtů

- Aktualizace PD na základě nově vzniklých požadavků - HLAVNÍ BODY
- Aktualizace PD na základě nově vzniklých požadavků - nutné úpravy, které lze řešit samostatně mimo expozici
- Expozici nepřímo dotčené okenní a dveřní výplně
- Výměna okenních a dveřních výplní dotčených expozic

Tento podklad slouží pro účely vytvoření nabídky pro aktualizaci PD v režimu stanovení rozsahu díla.

<b>NÁZEV PROJEKTU:</b> Expozice Technického muzea osobních automobilů Tatra Kopřivnice		<b>MÍSTO STAVBY:</b> Zahumenní 367/1, 742 21 Kopřivnice
<b>INVESTOR:</b> Regionální muzeum v Kopřivnici, o.p.s. Areál Tatra 1450/1, 742 21 Kopřivnice	<b>FORMÁT:</b> A2 (4x4)	<b>DATUM A Č. PD :</b> -
<b>ZPRACOVATEL:</b> PROFURE Technologies s.r.o. Trocnovská 640/36, 702 00 Moravská Ostrava	<b>MĚŘÍTKO:</b> 1:200	<b>STUPEŇ PD:</b> -
	<b>ČÍSLO VÝKRESU:</b> E.2	<b>NÁZEV VÝKRESU:</b> 2.NP - Aktualizace PD



### 3.03 | Řešení ostatních navazujících prostor muzea

Vyřešení logického funkčního napojení potřebných provozů muzea v rámci budovy a celkové oddělení provozu muzea od ostatních funkcí jako samostatného celku s definováním jednotlivých prostorů.  
Projekt vnitřního vybavení definovaných jednotlivých prostorů na základě požadavků provozovatele muzea.

### 3.01 | Řešení ostatních navazujících prostor muzea

Vyřešení logického funkčního napojení potřebných provozů muzea v rámci budovy a celkové oddělení provozu muzea od ostatních funkcí jako samostatného celku s definováním jednotlivých prostorů.  
Projekt vnitřního vybavení definovaných jednotlivých prostorů na základě požadavků provozovatele muzea.

### 3.04 | Rekonstrukce hygienického zázemí

Rekonstrukce hygienického zázemí pro kanceláře a místnost VIP.

### 3.02 | Řešení ostatních navazujících prostor muzea

Vyřešení logického funkčního napojení potřebných provozů muzea v rámci budovy a celkové oddělení provozu muzea od ostatních funkcí jako samostatného celku s definováním jednotlivých prostorů.  
Projekt vnitřního vybavení definovaných jednotlivých prostorů na základě požadavků.

### 1.08 | PBŘ

Zpracování nového PBŘ na základě kontroly HZS.  
Požadavky na úpravy konstrukcí a ostatních dotčených prvků a úkonů vzniklé ze strany HZS a zpracované v novém PBŘ stavby nejsou součástí tohoto řešení a budou stanoveny až po kontrole HZS v případě potřeby.

### 1.09 | ostatní

Součástí úprav není projekt elektro, VZT, EPS, vytápění a proces vedoucí k získání stavebního povolení, které momentálně není předmětem návrhu a projektu.

### 1.10 | doplnění vizuálního stylu

Sjednocení se stylem a budoucím provozem navazujícím na Muzeum nákladních automobilů Tatra.

### 1.11 | koordinace projektu a zpracování rozpočtu

aktualizace rozpočtu

- Expozicím nepřímě dotčené okenní a dveřní výplně
- Výměna okenních a dveřních výplní dotčených expozic
- Sdílený prostor, který vyžaduje v případě rekonstrukce navazujících prostor muzea úpravu
- Aktualizace PD na základě nově vzniklých požadavků - nutné úpravy, které lze řešit samostatně mimo expozici

Tento podklad slouží pro účely vytvoření nabídky pro aktualizaci PD v režimu stanovení rozsahu díla.

NÁZEV PROJEKTU: <b>Expozice Technického muzea osobních automobilů Tatra Kopřivnice</b>		MÍSTO STAVBY: <b>Zahumenní 367/1, 742 21 Kopřivnice</b>
INVESTOR: <b>Regionální muzeum v Kopřivnici, o.p.s.</b>	FORMÁT: <b>A2 (4xA4)</b>	DATUM A Č. PD: -
Areál Tatra 1450/1, 742 21 Kopřivnice	MĚŘÍTKO: <b>1:200</b>	STUPEŇ PD: -
ZPRACOVATEL: <b>PROFURE Technologies s.r.o.</b> Trocnovská 640/36, 702 00 Moravská Ostrava	ČÍSLO VÝKRESU: <b>E.3</b>	NÁZEV VÝKRESU: <b>3.NP - Aktualizace PD</b>