

## NABÍDKA GEODETICKÝCH PRACÍ



### AKCE U URANIE 1576/14, PRAHA 7 - HOLEŠOVICE

Geodetické zaměření části stavebního objektu

Půdorysy, řezy

### ODBĚRATEL Městská část Praha 7

U Průhonu 1338/38, 170 00 Praha 7

**DATUM 9.března 2024**

## OBSAH

1. Geodetické zaměření	3
2. Způsob zpracování	3
3. Termín realizace	3
4. Celková cena	4
5. Součinnost objednatele	5
6. Objednání a předávací podmínky	5

## 1. GEODETICKÉ ZAMĚŘENÍ

Geodetické zaměření části stavebního objektu **ZŠ U Uranie, na adrese U Uranie 1576/14, 170 00 Praha 7 – Holešovice** a vyhotovení vybraných stavebních plánů v měřítku 1:50. Rozsah geodetického zaměření vychází z údajů od zadavatele, z údajů Katastru nemovitostí ČR a obhlídky. Geodetická dokumentace části stavebního objektu bude obsahovat **půdorysy a řezy podle níže uvedené tabulky a dle grafického vymezení na konci této nabídky**. Půdorysy objektu budou zaměřeny a vyhotoveny v místní souřadnicové soustavě jednotné pro všechny patra stavebního objektu, s připojením na S-JTSK v bodě a směru. Výškový systém místní připojený v  $\pm 0,00$  m na Bpv. Připojení na státní souřadnicové systémy S-JTSK a Bpv. bude provedeno metodou GPS RTK v síti CZEPOS, výškově možno od ČSNS. Předmětem zaměření půdorysů, řezů a pohledů budou pouze stavební prvky objektu. Součástí geodetického zaměření nebudou rozvody inženýrských sítí a technologické zařízení objektu, vyjma umístění umyvadel, van, sprch a gul v případě, že budou jednoznačně viditelné a přístupné. Na přání odběratele bude učiněna jedna výjimka z toho to pravidla – zaměřena bude poloha osy a výška dna (spodní hrany) viditelných a přístupných rozvodů inženýrských sítí v 1.PP. Půjde vždy o tu nejnižší síť v místnosti, která vymezuje světlou výšku, nikoliv o všechny rozvody v místnosti. Dále bude zaměřena poloha radiátorů. Zaměřeny budou pouze konstrukce přístupné, sondy ani jiné destrukční práce nebudou prováděny.

## 2. ZPŮSOB ZPRACOVÁNÍ

Geodetické zaměření a zpracování geodetické dokumentace bude provedeno digitálně kombinací geodetické metody (polární metoda) a architektonickým oměřením objektu. Půdorysy objektu budou vyhotoveny v jednom souřadnicovém systému, tak aby byla zajištěna návaznost jednotlivých pater nad sebou. Geodetické zaměření bude provedeno přístrojem LEICA TS06 Plus. Jednotkou výkresů budou milimetry, kóty budou v mm zaokrouhlené na desítky mm. Digitální výkresy budou vyhotoveny v programu AutoCAD. Formát digitálních výkresů dwg (dxf).

## 3. TERMÍN REALIZACE

Zaměření a zpracování geodetické dokumentace do 8 **týdnů** po výzvě k zahájení geodetických prací formou objednávky v písemné, nebo elektronické podobě a po zpřístupnění všech zaměřovaných částí objektu. Po dohodě je možné termín realizace zkrátit, nebo odevzdávat dílčí ucelené digitální výstupy. Termín realizace se vztahuje na geodetické práce realizované zhotovitelem tj. geodetické zaměření a jeho zpracování. Zhotovitel se zavazuje, že provede geodetické zaměření pouze v místech, kam mu bude umožněn bezpečný, hygienicky snesitelný a operativní přístup po celou dobu zaměřování. Znemožnění, průtahy v přístupu do zaměřované lokality mohou mít za následek prodloužení dodacího termínu, nebo neúplnost geodetické dokumentace v nepřístupné části. Stejný důsledek může mít vliv počasí, zejména sníh, led, potopa apod.

#### 4. CELKOVÁ CENA

##### ZŠ U Uranie

VÝKRES	PLOCHA m <sup>2</sup>	CENA za 1m <sup>2</sup>	CENA
Púdorys 1.PP	470	70	32 900 Kč
Púdorys 1.PP-dvorek	180	50	9 000 Kč
<b>PŮDORYSY CELKEM</b>			<b>41 900 Kč</b>
Řez A-A' (podélný)		paušál	4 500 Kč
Řez B-B' (podélný)		paušál	4 500 Kč
Řez C-C' (příčný)		paušál	2 800 Kč
Řez D-D' (příčný)		paušál	2 800 Kč
<b>ŘEZY CELKEM</b>			<b>14 600 Kč</b>
Zaměření vybraných viditelných rozvodů IS			10 600 Kč
<b>Celkem bez DPH</b>			<b>67 100 Kč</b>

Celková cena je součet dílčích cen uvedených v tabulce cen. Geny jsou uvedeny bez DPH. Současná sazba DPH na geodetické práce je 21% a DPH bude k celkové ceně při fakturaci připočtena dle platné právní úpravy. **Cena včetně DPH 21% činí 81 191 Kč.**

Základní cena zahrnuje jedno tištěné paré. **Cena za každé další tištěné paré (cca 5 výkresů+technická zpráva) je 1000 Kč bez DPH.**

Nabídka platí jako celek a její platnost je 5 měsíců.

## 5. SOUČINNOST OBJEDNATELE

Cena a termín byly kalkulovány s předpokladem, že objednatel zajistí zpřístupnění zaměřovaných prostor, které nebudou zastavěny skladovaným materiálem. Typicky jsme schopni geodetické práce provádět v pracovní dny od 8 - 17h a předpokládáme tedy, že většinu prací budeme moci provést souvisle v uvedenou pracovní dobu a to průběžně. Lze zaměřit jen předměty viditelné a přístupné. Jsou-li objekty pod uzavřením, musí být ve dnech měření k dispozici klíče nebo volný vstup, jinak nelze zaručit úplnost díla. V případě příznivých podmínek lze termín po vzájemné dohodě zkrátit, nebo odevzdávat postupně ucelené části.

## 6. OBJEDNÁNÍ A PŘEDÁVACÍ PODMÍNKY

Objednávku geodetických prací prosíme vyhotovit v písemné formě s uvedením přehledu objednaných geodetických prací podle této nabídky. Hotové dílo bude ověřeno úředně oprávněným zeměměřickým inženýrem a bude předáno na základě Předávacího protokolu. Při předání hotového díla vystaví zhotovitel objednateli fakturu za provedené geodetické práce se splatností 14 dnů na částku uvedenou v písemné objednávce.

Zpracovatel geodetické dokumentace je pojištěn Pojištěním odpovědnosti podnikatelů u České Pojišťovny.

V Praze dne 9.března 2024

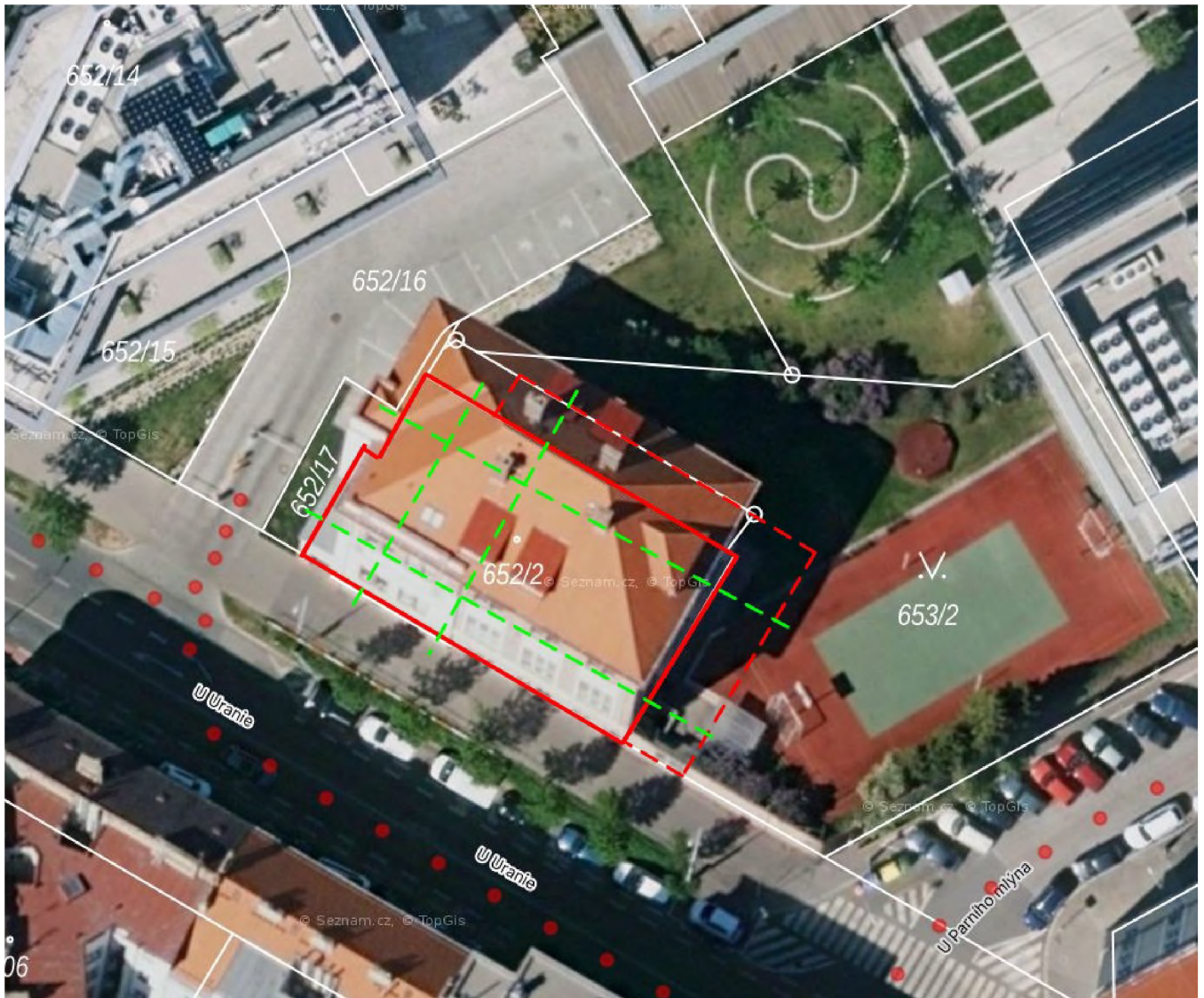
Ing.Pavel Láznička

ZEMĚMĚŘICKÁ KANCELÁŘ  
ING. PAVEL LÁZNIČKA

Provozovna: Thákurova 676/3, Praha 6, 160 00  
Sídlo: Ungarova 678/8, Praha 10, 108 00  
IČ: [REDACTED]



## VYMEZENÍ ZAMĚŘOVANÉHO ROZSAHU :



Půdorys 1.PP – červeně

Půdorys části dvora – červeně čárkovaně

Řezy– zeleně