



Úřad městské části města Brna
Brno-střed
Odbor dopravy

SP. ZN.: 2600/MCBS/2024/0057167/4
Č. J.: MCBS/2024/0063226/SEBB

VYŘIZUJE:
PRACOVNÍŠTĚ / TEL.: Měniňská 4, 60192 Brno / +420 542 526 182

Brno 11.04.2024

ROZHODNUTÍ o zřízení vyhrazeného parkování

Úřad městské části města Brna, Brno-střed, Odbor dopravy, jako věcně příslušný silniční správní úřad, dle ustanovení § 40 odst.5 písm. b) zákona č.13/1997 Sb., o pozemních komunikacích, ve znění pozdějších předpisů (dále jen „zákon o pozemních komunikacích“) a dle čl. 30 odst. 2 písm. b) Statutu města Brna projednal dle § 50, § 51 a § 52 zák. č. 500/2004 Sb., žádost č.p MCBS/2024/0057167 ze dne 03.04.2024, kterou podala

Základní umělecká škola Jaroslava Kvapila Brno, p.o., třída Kpt. Jaroše 1939/24, 602 00 Brno, IČO: 449 93 510

o povolení zvláštního užívání komunikace a rozhodl takto:

povoluje

s předchozím souhlasem Policie ČR – DI, vlastníka pozemní komunikace a dle ust. § 25 odst. 6 písm. c) bod 4 zákona o pozemních komunikacích zvláštní užívání komunikace za účelem zřízení vyhrazeného parkování v tomto rozsahu a za těchto podmínek:

1. Komunikace: **tř. Kpt. Jaroše, Brno**
2. V úseku: **tř. Kpt. Jaroše před č. or. 24 box č. 1, 2, 4**
3. Počet boxů: 3
4. Časové omezení: **PO-PÁ, 7-19h.**
5. Na dobu: **od 02.06.2024 do 01.06.2025**
6. Způsob parkování: šikmé
7. Rozměry parkovacího stání: 2,9 m x 4,7 m + 2,7 m x 4,7 m, tj. 26,32 m² + 2,7 m x 4,7 m, tj. 12,69 m²
8. Text podtabulky: **„ZUŠ J. KVAPILA, PO-PÁ 7-19h“**
9. Vyhrazená parkovací stání musí být vyznačena svíslou a vodorovnou dopravní značkou.
10. Uživatel vyhrazeného parkovacího stání odpovídá za udržování plochy v řádném stavu.
11. Úřad městské části města Brna, Brno-střed, Odbor dopravy si vyhrazuje právo stanovit další podmínky, bude-li to nutné v zájmu bezpečnosti a plynulosti dopravy.
12. Na parkovacím stání není povoleno provádět opravy vozidel ani jiné práce, které mohou znečistit nebo poškodit vozovku.
13. Zřízení, případnou údržbu a obnovu dopravního značení si provede uživatel na vlastní náklad. Hotové DZ předáte Brněnským komunikacím a.s.
14. Nedílnou součástí tohoto povolení je parkovací karta, kterou je řidič povinen v případě stání vozidla na vyhrazeném parkovacím stání viditelně umístit za čelní sklo.
15. **Rozmnožování parkovacích karet je z a k á z á n o !**
16. Po uplynutí platnosti rozhodnutí o povolení vyhrazeného parkovacího stání (podmínka č. 5) jste povinni zajistit odstranění podtabulky na svíslém dopravním značení (název organizace, RZ vozidla) písemným oznámením o ukončení parkování na Úřad městské části města Brna, Brno-střed, Odbor dopravy.
17. V době provádění blokového čištění bude vyhrazené parkovací stání ihned uvolněno.

18. V případě dalšího zájmu o vyhrazené parkovací stání, požádejte min. 30 dnů před uplynutím doby platnosti, písemně Úřad městské části města Brna, Brno-střed, Odbor dopravy. Úřad městské části města Brna, Brno-střed, Odbor dopravy si vyhrazuje právo předepsat další podmínky, bude-li to z veřejného zájmu nutné.
19. V případě nedodržování podmínek tohoto rozhodnutí může Úřad městské části města Brna, Brno-střed, Odbor dopravy rozhodnout o odnětí povolení k zvláštnímu užívání komunikace (§ 25 odst. 3 zákona o pozemních komunikacích).
20. V případě rekonstrukcí komunikací nebo jiného obecného zájmu, bude na tuto skutečnost žadatel min. 7 dní před požadovaným termínem upozorněn a ihned zajistí odstranění záboru.
21. Správní orgán dle ust. § 85 odst. 2 písm. c) správního řádu vyloučil odkladný účinek odvolání a stanovil předběžnou vykonatelnost dle bodu č. 5 tohoto rozhodnutí.

Odůvodnění

Zdejší silniční správní úřad obdržel dne 03.04.2024 žádost č.p. MCBS/2024/0057167 o povolení zvláštního užívání komunikace za účelem zřízení vyhrazeného parkovacího stání, kterou podala Základní umělecká škola Jaroslava Kvapila Brno, p.o., třída Kpt. Jaroše 1939/24, 602 00 Brno, IČO: 449 93 510. Dnem podání žádosti bylo dle ust. § 44 odst. 1 správního řádu zahájeno správní řízení. Za účastníky řízení ve smyslu ust. § 27 správního řádu jsou považováni: žadatel a společnost Brněnské komunikace a.s. jako společnost pověřená výkonem vlastnických práv k pozemním komunikacím.

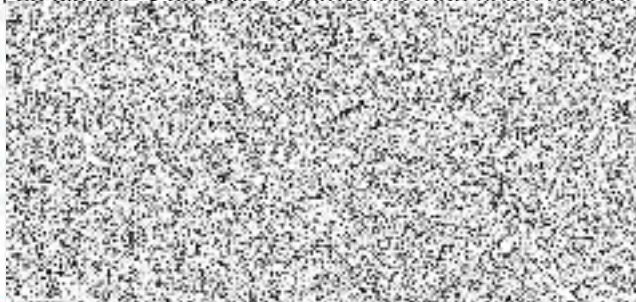
V řízení vedeném dle správního řádu silniční správní úřad přezkoumal předloženou žádost o povolení zvláštního užívání komunikace dle podmínek uvedených v ust. § 25 odst. 2 zákona o pozemních komunikacích a v ust. § 40 odst. 1 a 2 vyhlášky č. 104/1997 Sb., kterou se provádí zákon o pozemních komunikacích, ve znění pozdějších předpisů. Dále posoudil předložené doklady a vyjádření dotčených orgánů.

V průběhu řízení neshledal správní orgán důvody, které by bránily vydání rozhodnutí, proto dále postupoval v souladu se zákonem o pozemních komunikacích a rozhodl o povolení zvláštního užívání komunikace za podmínek obsažených ve výroku tohoto rozhodnutí. Oznámení o zahájení správního řízení nebylo v souladu se zásadou procesní ekonomie rozesíláno a zahájení správního řízení bylo v souladu s ust. § 47 správního řádu prohlášeno ústně všem známým účastníkům řízení.

Dle ust. § 85 odst. 2 písm. c) správního řádu rozhodl správní orgán o vyloučení odkladného účinku odvolání, neboť o to požádal účastník řízení.

Poučení

Proti tomuto rozhodnutí se lze odvolat do 15 dnů ode dne jeho doručení a to k Odboru dopravy Magistrátu města Brna prostřednictvím Úřadu městské části Brno-střed, Odboru dopravy, Dominikánská 2, 601 69 Brno. Lhůta pro podání odvolání se počítá ode dne následujícího po doručení písemnosti adresátovi, nejpozději však po uplynutí desátého dne ode dne, kdy byla nedoručená a uložená písemnost připravena k vyzvednutí. Proti rozhodnutí o vyloučení odkladného účinku odvolání se dle ust. § 85 odst. 4 správního řádu nelze odvolat



Správní poplatek stanovený dle pol. 36 písm. a) sazebníku, který je přílohou k zák. č. 634/2004 Sb., o správních poplatcích, ve znění pozdějších předpisů byl žadatelem uhrazen ve výši 1000,- Kč.

POZNÁMKA

Úřad městské části města Brna, Brno-střed, Odbor dopravy nenese odpovědnost za stání jiných vozidel na vyhrazeném parkovacím stání.

PŘÍLOHA

tři karty, stanovení a situační nákres

OBDRŽÍ**ÚČASTNÍCI ŘÍZENÍ**

Brněnské komunikace a.s., Renneská tř. 1a, Brno

Základní umělecká škola Jaroslava Kvapila Brno, p.o., třída Kpt. Jaroše 1939/24, 602 00 Brno, IČO: 449 93 510

MČ BS

NA VĚDOMÍ**DOTČENÉ ORGÁNY**

Odbor dopravy Magistrátu města Brna, Kounicova 67, Brno

Městská policie Brno, Revír Střed, Křenová 4, 602 00 Brno

Policie ČR DI, č.j. KRPB-29347-1/ČJ-2019-0600DI

Převzal dne:

Podpis: