

# KUPNÍ SMLOUVA

Níže uvedeného dne, měsíce a roku sjednali k právním úkonům způsobilí účastníci:

**Aligastro CZ s.r.o.**

**Vondroušova 1190/41**

**163 00 Praha 6**

IČO: 28867670

DIČ: CZ28867670

zapsaná v obchodním rejstříku vedeném u Městského soudu v Praze, oddíl C, vložka 150076.

Zástupce: Jiří Kreperát, jednatel

osoba oprávněná jednat ve věcech technických: Jiří Kreperát

kontaktní telefon: 725 005 695

kontaktní e-mail: aligastro@aligastro.cz

Bankovní spojení: Česká spořitelna, a.s.

č.ú. 2180184319/0800

( dále jen prodávající, také „smluvní strana“)

a

**Základní škola a Mateřská škola , Praha 5 – Zličín, Nedašovská 328**

**Nedašovská 328/35**

**155 21 Praha 5 - Zličín**

IČO: 70845905

zapsaná v obchodním rejstříku vedeném u Krajského soudu

Zástupce: Mgr. Bc. Vladimíra Šimáčková, ředitelka školy

osoba oprávněná: Mgr. Bc. Vladimíra Šimáčková

osoba oprávněná jednat ve věcech technických: Miroslav Veverka

kontaktní telefon: +420 606 880 416

kontaktní e-mail: veverkamiroslav@seznam.cz

Bankovní spojení: Raiffeisenbank, a.s.

č.ú. 168554437/5500

( dále jen „kupující“)

Uzavírají podle ust. § 2079 a násl. občanského zákoníku

tuto

**Kupní smlouvu**

## **Čl. I. Předmět smlouvy**

1. Předmětem této smlouvy je prodej a koupě zařízení z cenové nabídky č. 1, která je nedílnou součástí této smlouvy (dále jen „předmět koupě“).

2. Touto kupní smlouvou se prodávající zavazuje odevzdat kupujícímu předmět koupě a převést na něj vlastnické právo k předmětu koupě a kupující se zavazuje od prodávajícího předmět koupě převzít, zaplatit dohodnutou kupní cenu a převzít na sebe vlastnické právo k předmětu koupě a nebezpečí škody, vše za podmínek dále ve smlouvě uvedených.

## **Čl. II. Práva a povinnosti smluvních stran**

1. Prodávající je zejména povinen:

- odevzdat kupujícímu předmět koupě řádně a včas, v dohodnutém provedení, na stanoveném místě, ve stanoveném čase.

2. Kupující je zejména povinen:

- zaplatit prodávajícímu dohodnutou kupní cenu a nést odpovědnost z porušení této povinnosti,
- převzít od prodávajícího předmět koupě řádně a včas a v dohodnutém provedení,
- poskytnout prodávajícímu potřebnou součinnost při převzetí předmětu koupě,
- převzít vlastnické právo a nebezpečí škody k předmětu koupě,
- zajistit přípojně body elektřiny, vody, odpadu VZT pro instalaci zařízení dle předaných technických podkladů

## **Čl. III. Dodací podmínky**

1. Místem předání předmětu koupě je:

Základní škola Praha 5 – Zličín, Míšovická 513/12

2. Součástí dodávky předmětu koupě jsou doklady k předmětu koupě se vztahující, kterými jsou:

- protokol o předání
- faktura
- návody k použití předmětu koupě a jeho údržbě v ČJ

3. Termín dodání červenec 2024

#### **Čl. IV**

##### **Odpovědnost za vady, záruka, nároky z vad**

1. Prodávající neodpovídá za vady v případě, kdy vadnost předmětu koupě byla způsobena po přechodu nebezpečí škody na kupující vyšší mocí, neodborným zacházením, údržbou, chybnými technologickými postupy, běžným provozním opotřebením nebo úmyslně zásahem třetí osoby.
2. Záruční a pozáruční opravy předmětu koupě zajišťuje prodávající ve spolupráci s výrobcem. Záruční doba je stanovena na 12 měsíců + prodloužená záruka (myčka + sběrný pás) o dalších 12 měsíců. Po uvedenou dobu záruky jsou díly zdarma. Doprava a čas techniků výrobce dle platných cen.

#### **Čl. V.**

##### **Nabytí vlastnického práva, přechod nebezpečí škody**

1. Vlastnické právo k předmětu koupě nabývá kupující jeho úplným zaplacením. Do úplného zaplacení musí kupující kdykoliv umožnit prodávajícímu kontrolu, případně odvoz nezaplaceného předmětu smlouvy.
2. Nebezpečí škody přechází na kupujícího převzetím věci a tentýž následek má, nepřevzme-li kupující věc, ač mu s ní prodávající umožnil nakládat.

#### **Čl. VI**

##### **Kupní cena a platební podmínky**

Celková cena dodávky technologie :

Cena celkem bez DPH.....	1.797.203,00	Kč bez DPH
DPH 21 %.....	377.412,00	Kč
<hr style="border-top: 1px dashed black;"/>		
Cena celkem.....	2.174.615,63	Kč

1. Celková částka je splatná takto :  
Faktura ve výši 100% (včetně DPH) je splatná po dodání a uvedení zařízení do provozu.  
  
Faktura vystavená zhotovitelem má splatnost do 14 dnů.
2. Podkladem pro vystavení faktury, bude protokol o předání zařízení do provozu.
3. Zboží zůstává majetkem zhotovitele až do úplného zaplacení sjednané ceny.

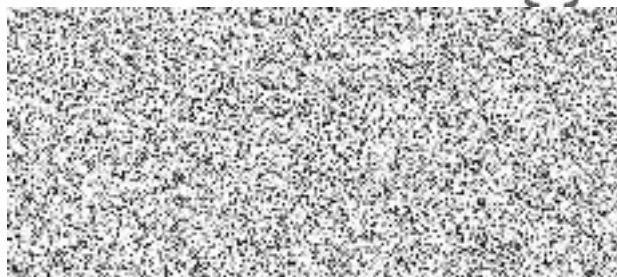
## Čl. VII. Ostatní ujednání

1. Smluvní strany se dohodly, že v případě, kdy dojde u té, které smluvní strany ke změně údajů uvedených v této kupní smlouvě, je ta která smluvní strana, na jejíž straně k této změně dojde, povinna bez zbytečného odkladu písemně tuto změnu druhé smluvní straně oznámit. V případě, že povinná smluvní strana tak neučiní, platí dosavadní údaje smlouvy s tím, že smluvní strana, která tyto údaje druhé smluvní straně nesdělila, odpovídá této smluvní straně za veškeré škody, které vzniknou v příčinné souvislosti s nesplněním této smluvní povinnosti.

## Čl. VIII. Závěrečná ujednání

1. Tuto smlouvu lze měnit jen na základě písemných dodatků, pořadově očíslovaných a odsouhlasených oběma stranami.
2. Tato smlouva je vyhotovena ve dvou stejnopisech, každý s platností originálu, z nichž po jednom stejnopisu obdrží každá ze smluvních stran.
3. Tato smlouva nabývá platnosti a účinnosti dnem jejího podpisu oběma smluvními stranami.

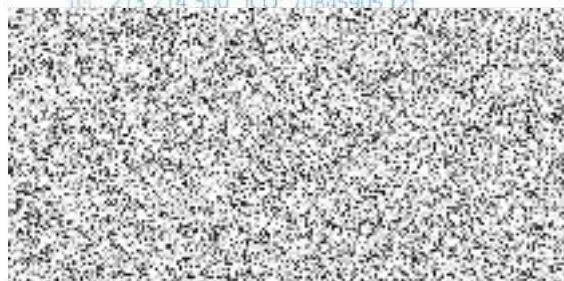
V Praze dne 16. 4. 2024



Jirágastró, s. r. o.  
Jiří Kreperát, jednatel  
prodávající


ro  
zení  
41  
66  
8867670

Základní škola a Mateřská škola,  
Praha 5 - Zličín, Nedašovská 328  
Pracoviště ZŠ: Mišovická 513/12,  
155 21 Praha 5 - Zličín  
tel.: 213 214 500, IČO: 70845905 (2)



Mgr. Bc. Vladimíra Šimáčková  
kupující

## Nová ZŠ Zličín – dodávka mycího centra

Pol. č.	Název zařízení	Předpokládané rozměry v mm	Ks	Cena za Ks	Cena celkem	
1.	Sběrný dopravník - dle technické specifikace výrobce ALBA - ALTESE typ DL 2	6000 x 500 x 900	1	189 990,00		
1a	Prodloužení pásu o tři metry	3000 x 500 x 900		48 000,00		
2.	Mycí stůl - dle technické specifikace výrobce ALBA - ALTESE (ČR)	2000 x 700 x 900	1	37 500,00		
3.	Tunelový pásový mycí stroj bezkošový - dle technické specifikace výrobce ALBA ALTESE (ČR) typ PMS4000 EDX right entry	5100 x 730/963 x 2070	1	1 271 163,00		
3a.	Odečet za rekuperaci která nebude dodána		1	-59 000,00		
3a.	Doplňek DSI 4000 tepelná a hluková izolace		1	78 600,00		
4.	Sprchová baterie - dle technické specifikace, včetně nerezové konstrukce pro ukotvení do mycího stolu výrobce RM GASTRO (ČR) typ DOC 6+ včetně úchyty		1	5 950,00		
5.	Změkčovač vody automatický + filtr na mechanické nečistoty - dle technické specifikace výrobce MIJAR typ MAXI ELEGANT B65HOT	510 x 360 x 1140	1	35 000,00		
6.	Doprava a montáž zařízení		1	90 000,00		
7.	Prodloužená záruka 24 měsíců( myčka + pás)		1	65 000,00		
8.	Rozdělení výrobce na tři části pro stěhování		1	35 000,00		
	Cena celkem bez DPH					1 797 203,00
	DPH 21%					377 412,63
	Cena celkem s DPH				2 174 615,63	