

SMLOUVA

o přípravě a organizaci školy v přírodě

Účastníci smlouvy:

1. Základní škola a Mateřská škola, Praha 5 - Zličín, Nedašovská 328

Nedašovská 328/35, 155 21 Praha 5 - Zličín

IČ: 70845905

Bankovní spojení: Raiffeisenbank, a.s., číslo účtu: 168554437/5500

V zastoupení: Mgr. Bc. Vladimíra Šimáčková, ředitelka školy

Dále jen „škola“.

2. Spolek pro podporu dětské rekreace a zdraví

Bezděkovec 30, 335 01 Mileč

IČ: 04762223 (není plátce DPH)

Bankovní spojení: Fio banka, číslo účtu: 2900955397 / 2010

V zastoupení: Ing. Hana Heligrová, předseda spolku

Dále jen „organizátor“.

Účastníci uzavírají tuto smlouvu:

1. Předmět smlouvy

Předmětem smlouvy je spolupráce smluvních stran při organizaci školy v přírodě a zajištění jednotlivých služeb potřebných k realizaci školy v přírodě v termínu **22. 4. – 26. 4. 2024** pro minimálně 24 žáků (dále jen „minimální kapacita“) a maximálně 26 žáků (dále jen „maximální kapacita“) 5. třídy ZŠ + 3 dospělé osoby pedagogického dozoru.

2. Organizátor se zavazuje:

2.1. Zajistit pro školu dodavatele jednotlivých služeb:

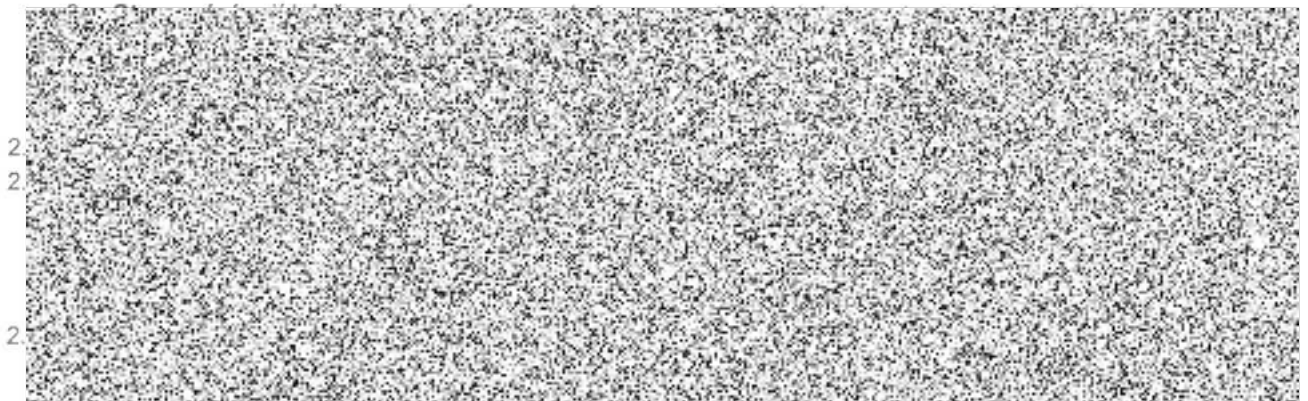
1. **Přepravu** zájezdovým autobusem od budovy školy do místa ubytování a zpět. Odjezdy autobusu:

- dne 22. 4. 2024 v ranních hodinách od budovy ZŠ Zličín, Míšovická 513/12, Praha 5;
- dne 26. 4. 2024 v dopoledních hodinách z místa ubytování zpět ke škole.

Přesný čas odjezdu na pobyt a návratu z pobytu bude škole upřesněn cca 14 dní před zahájením pobytu.

2. **Ubytování v horské chatě „Šumava“** – adresa: Smí ev. č. 20, 341 92 Smí.

Ubytování pro děti i dospělé osoby je zajištěno v pevné budově ve 2 až 6 lůžkových pokojích. Dva pokoje mají vlastní sociální zařízení, ostatní pokoje jsou vybaveny umývadlem, sociální zařízení (sprchy, WC, umývadla) je společné (pro chlapce a dívky zvláště). Ubytování je zajištěno včetně ložního prádla. Nástup na ubytování v den příjezdu 22. 4. 2024 nejpozději ve 12:00 h., vyklizení pokojů v den odjezdu 26. 4. 2024 do 10:00 h.

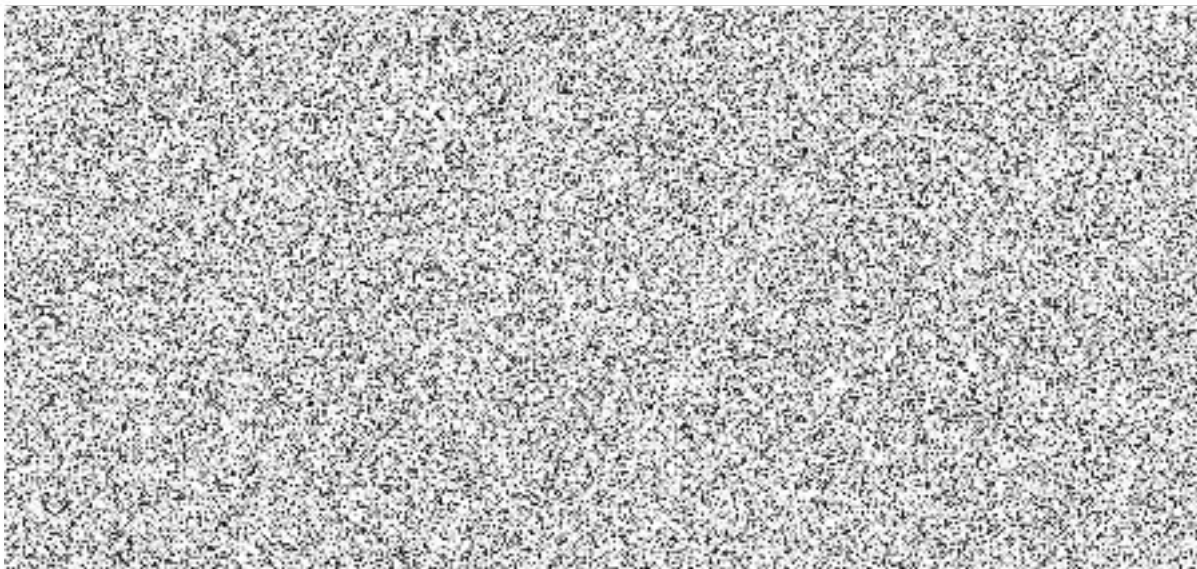


- 2.5. Chránit v pozici správce osobních údajů veškeré osobní údaje dětí, které mu budou v souvislosti s konáním pobytu sděleny, a to v souladu s nařízením GDPR (Nařízení Evropského parlamentu a Rady (EU) 2016/679), jakož i zákonem č. 110/2019 Sb. o zpracování osobních údajů. Organizátor bude postupovat v souladu se svou vnitřní směnicí pro zacházení s osobními údaji vycházející z GDPR (vnitřní směrnice organizátora je přílohou této smlouvy).

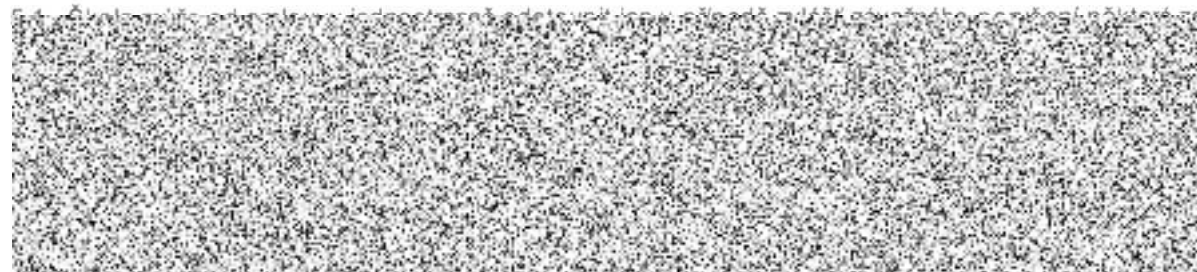
3. Škola se zavazuje

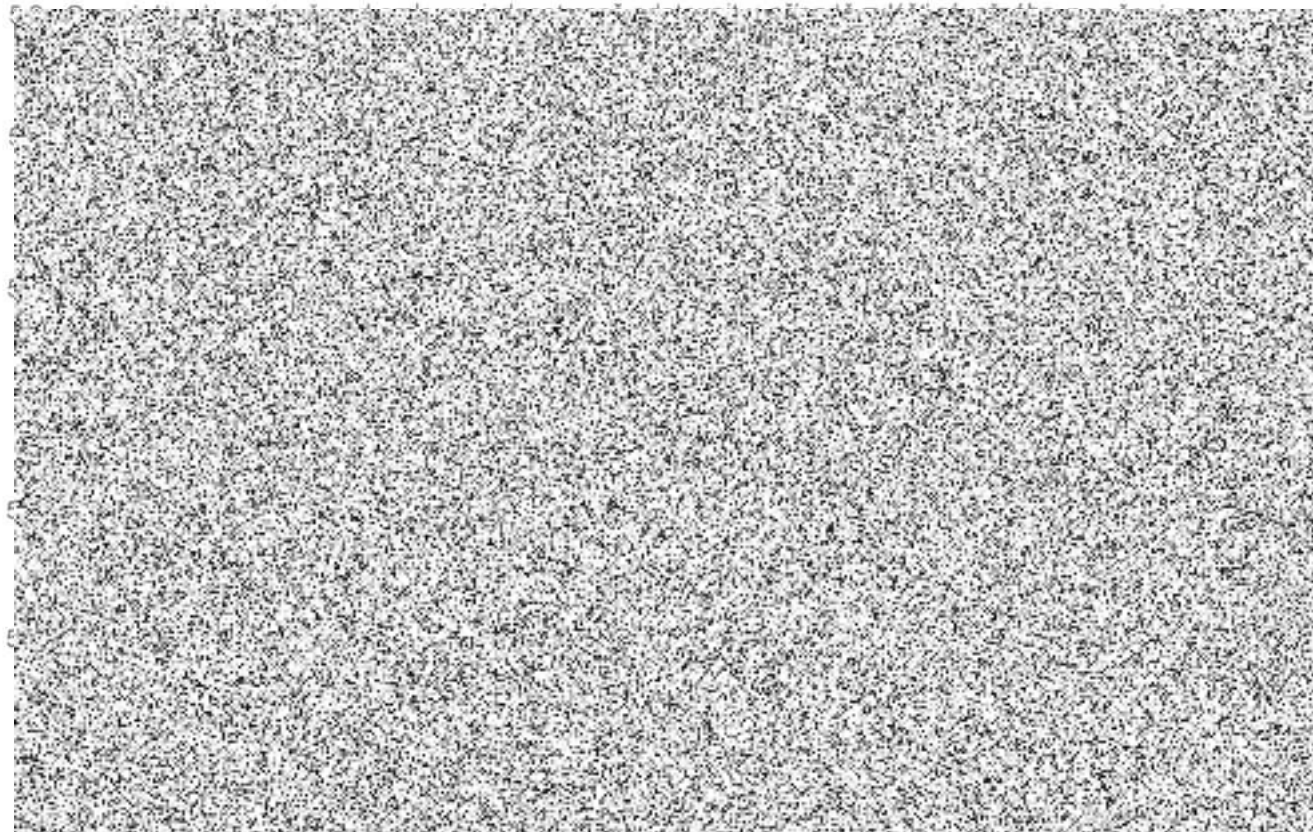
- 3.1. Zajistit obsazenost pobytu na min. počet 24 platících účastníků.
- 3.2. Zajistit pedagogický dozor, který nese plnou zodpovědnost za děti.
- 3.3. Zajistit vedoucího pedagoga školy v přírodě. Ke dni podpisu smlouvy je vedoucí školy v přírodě určena Mgr. Andrea Keppertová.
- 3.4. Zajistit disciplínu dětí během přepravy, v prostoru ubytovacího a stravovacího zařízení.
- 3.5. V případě vzniklé škody způsobené účastníky školy v přírodě (rozbití oken, dveří, nábytku apod.) zajistit uhrazení škody nejpozději do 10-ti kalendářních dnů od ukončení školy v přírodě.
- 3.6. Zajistit na pobyt řádně zpracovanou zdravotní dokumentaci dětí dle vyhlášky 106/2001 Sb. o zotavovacích akcích pro děti a dorost a souvisejících předpisů.
- 3.7. Nejpozději 7 dní před nástupem na pobyt dodat finální počty účastníků.
- 3.8. Zajistit jmenný seznam žáků s osobními údaji pro účely sjednání cestovního pojištění nejpozději do 8. 4. 2023. Pokud škola nedodá seznamy ve stanovené lhůtě (a tedy organizátor nebude moci účastníky pojistit), přejímá škola důsledky vyplývající z této skutečnosti.
- 3.9. Případné překročení maximální kapacity lze učinit pouze po vzájemné dohodě smluvních stran. Organizátor po dohodě s ubytovatelem rozhodne o případném navýšení maximální kapacity s ohledem na kapacitní možnosti ubytování.
- 3.10. Škola zajistí, aby rodiče zaplatili dohodnutou cenu pobytu na bankovní účet organizátora podle níže uvedených platebních podmínek.

4. Platební podmínky

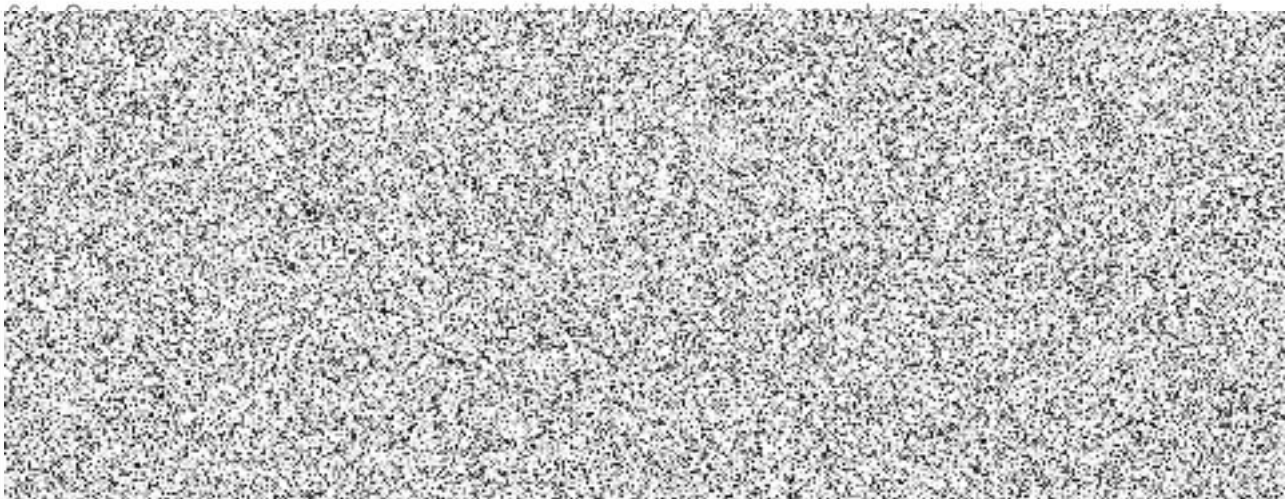


5. Stornopodmínky





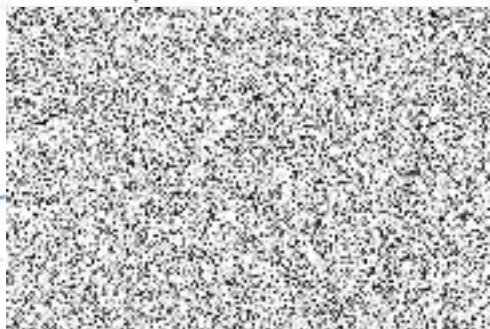
6. Závazná pravidla pobytu



7. Závěrečná ustanovení

- 7.1. Změna smluvních podmínek je možná jen písemně, dohodou obou smluvních stran, dodatkem k této smlouvě.
- 7.2. Smlouva má čtyři strany, ve dvou originálech, po jednom pro každou smluvní stranu. Smluvní strany svým podpisem potvrzují, že smlouvě rozumějí a s jejím obsahem bezvýhradně souhlasí.
- 7.3. Smlouva nabývá platnosti dnem jejího podpisu druhou ze smluvních stran.

SPOLEK PRO



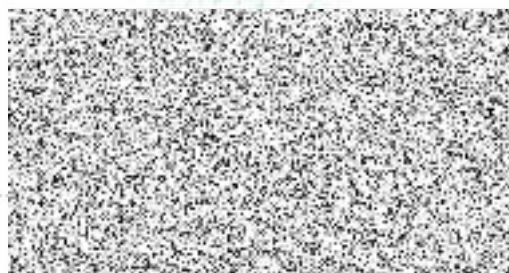
1.1.2024

Datum

Základní škola a Mateřská škola
Praha 5 - Zličín, Nedašovská 328

Právní zástupce: Mgr. Jitka Štěrbová

TEL: 22 52 21 21 21



Datum