

# Kupní smlouva

Č.j. KRPC-31490/ČJ-2024-0200VO-VZL

podle § 2079 a násl. zákona č. 89/2012 Sb., občanský zákoník (dále jen „občanský zákoník“)

## I.

### Smluvní strany

Prodávající: **Česká republika – Krajské ředitelství policie Jihočeského kraje**  
Lannova 193/26, 370 74 České Budějovice  
Zastoupená: [redacted] náměstkem ředitele krajského ředitelství pro ekonomiku  
Bankovní spojení: Česká národní banka České Budějovice  
Číslo účtu: [redacted]  
IČO: 75151511  
Není plátcem DPH  
Datová schránka: eb8ai73  
(dále jen „prodávající“) na jedné druhé

a

Kupující: **V+V nákup prodej s.r.o.**  
sídlo: [redacted]  
Zastoupen: [redacted] jednatelem společnosti  
IČO: 109 34 421  
DIČ: CZ10934421  
bankovní spojení: [redacted]  
číslo účtu: [redacted]  
tel.: [redacted]  
E-mail: [redacted]  
Datová schránka: gg72uhs  
zapsán: v obchodním rejstříku vedeným Krajským soudem v Českých Budějovicích, oddíl C, vložka 31124  
(dále jen „kupující“) na straně druhé

## II.

### Předmět smlouvy

Předmětem smlouvy je odprodej nepotřebných dopravních prostředků (dále jen „zboží“), specifikovaných v příloze této smlouvy, která je její nedílnou součástí. Zboží je prodáváno jako celek. Kupující podpisem této smlouvy stvrzuje, že se předem dostatečně seznámil se stavem zboží, čímž bere na vědomí jeho technický stav, který je ovlivněn stářím, běžným provozem, dopravní nehodou nebo dlouhodobým skladováním. Současně je si vědom i možnostmi změny užitečných vlastností, ke kterým mohlo dojít ze shora uvedených důvodů.

## III.

### Kupní cena

Kupní cena za zboží uvedené v příloze této kupní smlouvy činí **1 137 200,00 Kč (Slovy: jedenmilionstotřicetsedmtisícdvěstěkorunčeských)** a bude uhrazena bezhotovostním

převodem na účet Krajského ředitelství policie Jihočeského kraje České Budějovice vedený u České národní banky, pobočka České Budějovice, [REDACTED]  
[REDACTED] Celá částka bude na účet prodávajícího převedena **do 3 dnů** od podpisu této smlouvy.

#### **IV.**

##### **Přeprava a převzetí zboží**

Kupující je oprávněn převzít zboží neprodleně poté, kdy byla splacena celá kupní cena. K tomuto úkonu je povinen telefonicky vyzvat pracovníka automobilního oddělení Krajského ředitelství policie Jihočeského kraje: [REDACTED] nejméně 24 hodin předem. Kupní cena se považuje za splacenou v okamžiku připsání celé částky na účet prodávajícího. Přepravu zboží ze skladu prodávajícího hradí a zabezpečuje kupující v celém rozsahu. Zboží bude vyskladněno v předem dohodnutém pořadí a množství. Zboží bude před každým odběrem připraveno na místě vhodném k manipulaci a jeho nakládání na odtahové vozidlo. Při každém jednotlivém odběru zboží bude na jeho konci proveden soupis, který bude potvrzen odpovědnou osobou obou smluvních stran a bude dokladem o rozsahu předaného zboží k určitému dni. Přebírání zboží musí být dokončeno nejpozději do 30-ti dnů od složení celé kupní ceny na účet prodávajícího. Veškeré zaplacené zboží, které po této lhůtě zůstane nevyzvednuto ve skladech prodávajícího, je prodávající oprávněn zlikvidovat bez nároku na vrácení příslušné kupní ceny. Doklady ke zboží prodávající předá samostatným protokolem do 14-ti kalendářních dnů od okamžiku převzetí prodávaných vozidel.

#### **V.**

##### **Přechod vlastnického práva**

Vlastnické právo ke zboží přechází na kupujícího okamžikem podpisu předávacího protokolu při převzetí každé dílčí dodávky ve skladu prodávajícího a to pouze na tu část, které se předání týká.

#### **VI.**

##### **Zabezpečení vzniku škody**

Prodávající je povinen zboží vyskladnit tak, aby nedošlo k jeho poškození. Neodpovídá však za poškození zboží, které vzniklo při nakládání na odtahové vozidlo kupujícím, ani vzniklo-li při přepravě, nebo kdykoliv později od okamžiku podpisu předávacího protokolu. Za poškození v tomto smyslu nelze považovat změny vyplývající z předchozího užívání z dopravní nehody, nebo vzniklé dlouhodobým skladováním. Kupujícímu byly tyto změny známy již před podpisem smlouvy, a tyto zohlednil v ceně. Z tohoto důvodu je při přebírání nelze jako poškozené nebo opotřebené uplatnit.

## VII.

### Práva a povinnosti kupujícího a prodávajícího

#### Prodávající:

- je povinen před převodem zboží v registru motorových vozidel MV zabezpečit evidenční kontrolu předmětného zboží;
- po zaplacení ekologické daně na zboží kupujícím se bude podílet na převodu zboží na kupujícího v registru motorových vozidel MV;
- je povinen po telefonické výzvě umožnit převzetí zboží v pracovních dnech v době od 08,00 hod. do 15,00 hod.;
- je povinen ve shora uvedené době umožnit do areálu Krajského ředitelství policie Jčk, Nerudova ul. č. 860, České Budějovice vjezd nákladního automobilu s příslušným počtem osob provádějící převzetí zboží;
- je povinen poskytnout jemu dostupnou manipulační techniku na převzetí zboží s obsluhou;
- je povinen umožnit fyzickou převzetí zboží odpovědné osobě kupujícího;
- je povinen spolupodepsat vzájemně odsouhlasený předávací protokol při každém dílčím odběru zboží;
- je povinen poskytnout potřebnou součinnost, zejména osobní přítomností pracovníka skladu s hmotnou odpovědností při předávání zboží;
- je oprávněn odmítnout výdej zboží není-li celá kupní cena připsána na účet organizační složky státu;
- je oprávněn požadovat jmenný soupis pracovníků, včetně čísel OP a SPZ vozidla, který bude předán pracovníku ostrahy areálu, před prvním odběrem zboží a dojde-li ke změnám při každé změně, která nastane.

#### Kupující:

- je povinen v souladu s ustanovením § 37e zák. č. 185/2001 Sb., o odpadech, zaplatit ekologickou daň na zboží;
- po zaplacení ekologické daně na zboží, se bude podílet s prodávajícím na převodu zboží v registru motorových vozidel MV;
- je povinen dohodnout v potřebném předstihu harmonogram jednotlivých odběrů zboží u vedoucího automobilního oddělení Krajského ředitelství policie Jihočeského kraje České Budějovice;
- předat jmenný seznam pracovníků na vjezdu do areálu, včetně čísel OP a SPZ vozidla a stejným způsobem hlásit jakoukoliv změnu;
- fyzicky převzít zboží při každém odběru, dle příslušného předávacího protokolu;
- podpisem na předávacím protokolu potvrdit rozsah každého dílčího předání;
- stanovit osobu, která je oprávněna jednat za kupujícího:



## VIII.

### Závěrečná ustanovení

Tato smlouva je vyhotovená ve dvou (2) výtiscích, jeden (1) výtisk obdrží prodávající a jeden (1) výtisk obdrží kupující. Může být měněna pouze se souhlasem obou smluvních stran formou písemných číslovaných dodatků. Je uzavírána na dobu do úplného převzetí veškerého zboží, uvedeného v příloze této smlouvy. Tato smlouva nabývá platnosti dnem jejího podpisu oběma smluvními stranami a je účinná dnem uveřejnění v registru smluv, přičemž se smluvní strany dohodly, že povinným k uveřejnění v registru smluv je prodávající. Smluvní strany svým

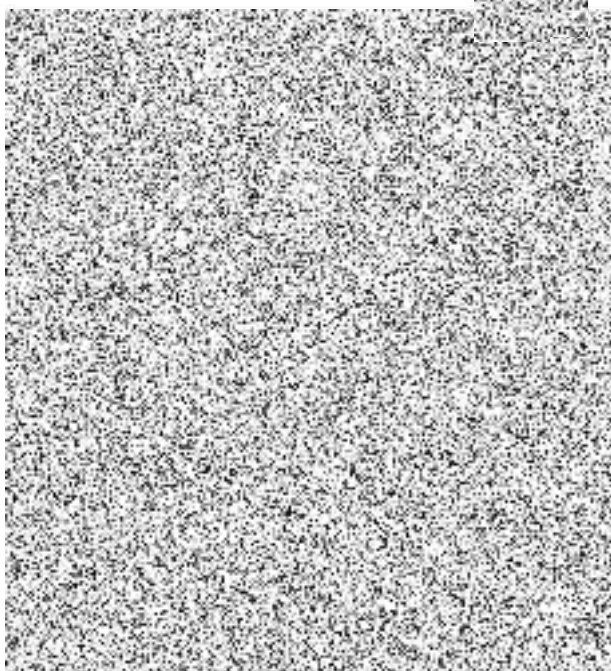
podpisem stvrzují, že si smlouvu před jejím podpisem přečetly, s jejím obsahem souhlasí a tato je sepsána podle jejich pravé a skutečné vůle, srozumitelně a určitě, nikoli v tísní za nápadně nevýhodných podmínek.

Příloha: Seznam dopravních prostředků

Prodávající:

V Českých Budějovicích

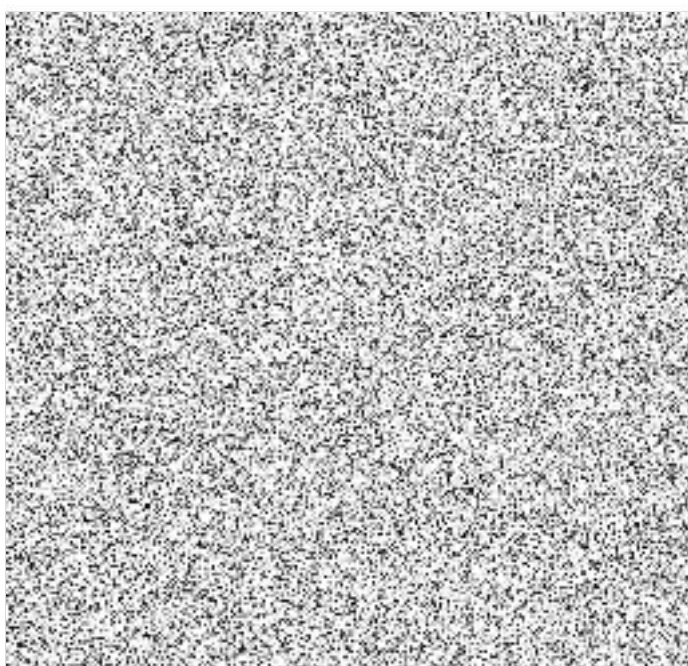
dne.....*10. dubna 2024*.....



Kupující:



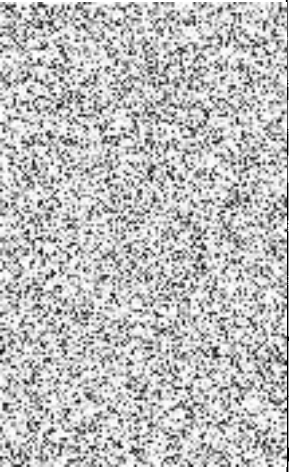



V Českých Budějovicích

dne.....*22.4. 2024*.....



ř	B	RZ	Typ SDP	VIN	KM	RV	Poznámka	cena
1	65 636		Sport Jacht PS600		30258	1998	Určeno na přepravu psů. Skříň vleku extrémně opotřebená, poškozený levý bok, dveře obtížně odemykatelné a netěsnící. Nefunkční elektroinstalace, nesvítí osvětlení. Koroze nosných částí a nápravy. Vzhledem ke stavu a nevhodné konstrukci, je naprosto nevhodný ke stanovenému účelu.	
2	72 691		Š. Octavia 1,9 TDi - 66 kW		267300	2006	Značné opotřebení provozem, prosezené sedadlo řidiče, zvýšená spotřeba mot. oleje, snížený výkon, vůle přední nápravy. Interiér silně znečištěn a opotřeben provozem. Koroze karoserie a nosných částí. Stav odpovídá ujetým km.	
3	76 334		Š. Octavia II 1,6 - 75 kW		95690	2009	Výrazné opotřebení karoserie a interiéru, snížený výkon, vůle v podvozkových částech, odpovídá stáří, nutná kontrola elektroinstalace, akumulátor za hranici životnosti. Nepravidelný chod motoru, nutná kontrola chladícího okruhu. Nefunkční servo. Vozidlo v roce 2020 po dopravní nehodě.	
4	76 341		Š. Octavia II Combi 1,8 - 118 kW		196879	2009	<b>POŠKOZENÝ MOTOR.</b> Karoserie silně opotřebovaná (oděrky po celém obvodu), značná koroze, silně znečištěný a opotřebený interiér provozem ( <b>převoz psů</b> ), nutná výměna alternátoru, kontrola brzdového systému. Poškozené čelní okno. Nutná kontrola chladícího systému a klimatizace. Značné vůle v podvozkové části. Vozidlo značně opotřebeno náročností výkonu služby.	
5	76 751		Š. Octavia II 1,6 - 75 kW		184488	2009	Značné opotřebení karoserie provozem při výkonu služby, silně znečištěný interiér, prosezená sedadla, zvýšená spotřeba mot. oleje, snížený výkon, vůle v podvozkových částech. Nutná kontrola spojky, akumulátor nefunkční, částečná koroze karoserie. Nutná výměna pneu. Stav odpovídá stáří a ujetým km.	
5	76 762		Š. Octavia II 1,6 - 75 kW		127200	2009	Výrazné opotřebení interiéru, zvýšená spotřeba mot. oleje, snížený výkon, vůle v podvozkových částech, stav odpovídá stáří, nutná kontrola elektroinstalace, akumulátor za hranici životnosti.	

7	76 764		Š. Octavia II Combi 1,6 - 75 kW		161772	2009	Karoserie je opotřebena provozem při výkonu služby (rýhy po obvodu, podlepená anténa, opískované přední okno), poškozený věnec volantu, koroze v podvozkových částech. Nutná kontrola spojky, převodovky a akumulátoru. Nutná výměna pneu.	
8	77 163		Š. Octavia II 1,6 - 75 kW		140105	2009	Známky výrazného opotřebení provozem, zvýšená spotřeba mot. oleje, snížený výkon, vůle v podvozkových částech, spojka - odpovídá stáří, pneu - nutná výměna. Celkový stav odpovídá stáří a ujetým km.	
9	77 292		Š. Fabia II Combi 1,4 - 63 kW		157846	2009	Karoserie po kroupách, přední okno opískované, silně zmatněná skla světlometů. Výfukové potrubí - nutná kontrola, spojka na hranici životnosti. Klimatizace nefunkční, opotřebený věnec volantu. Stav odpovídá stáří a ujetým km.	
10	77 293		Š. Fabia II Combi 1,4 - 63 kW		63415	2009	Karoserie poškozená od krup, přední okno poškozené od kamínků, chybí tryska ostřikovače zadního okna, hlučná ložiska předních kol. Interiér znečištěn provozem. Stav odpovídá stáří. Nutná výměna pneu.	
11	77 295		Š. Octavia II 1,6 - 75 kW		173568	2009	Známky výrazného opotřebení, zvýšená spotřeba mot. oleje, snížený výkon, vůle v podvozkových částech, spojka - odpovídá stáří a ujetým km, podřené přední okno, pneu - nutná výměna, vůle uložení náprav.	
12	78 202		Š. Fabia II Combi 1,4 - 63 kW		140451	2011	Provozní oděrky na karoserii, znečištěný interiér, zvýšená spotřeba paliv a oleje, nefunkční alternátor, značné vůle v podvozkové části, koroze výfukového systému, nutná kontrola brzd. Stav odpovídá náročnosti provozu ve výkonu služby.	
13	78 277		Š. Octavia II Combi 1,6 - 75 kW		215086	2011	Značné opotřebení karoserie a interiéru, zvýšená spotřeba mot. oleje, snížený výkon, vůle v podvozkových částech, odpovídá stáří, nutná kontrola elektroinstalace, akumulátor za hranicí životnosti. Výrazné poškození a znečištění zavazadlového prostoru. Celkový stav odpovídá náročnosti služby a stáří vozidla.	

14	79 377		Š. Rapid 1.2 - 77 kW		144720	2013	Provozní oděrky na karoserii, znečištěný interiér a prosezené sedačky, zvýšená spotřeba paliv a oleje, nefunkční alternátor, značné vůle v podvozkové části, koroze výfukového systému, nutná kontrola brzd. Stav odpovídá stáří a počtu ujetým km.	
15	79 380		Š. Fabia II Combi 1,4 - 63 kW LPG		207379	2013	Karoserie lokálně poškrábána, PZ blatník hluboké rýhy. Interiér znečištěný a poškozený po demontáži skrytých zařízení. Sedadla prosezená a znečištěná. Celkový stav odpovídá počtu ujetých km.	
Celková nabídková cena za celý soubor dopravních prostředků								1 134 200,-