

Č. j. KRPC-19918/ČJ-2024-0200VO-VZGH

SERVISNÍ SMLOUVA

na pravidelné servisní prohlídky klimatizačních jednotek v objektech
Krajského ředitelství policie Jihočeského kraje

I. Smluvní strany

1. Objednatel

Česká republika - Krajské ředitelství policie Jihočeského kraje,
se sídlem Lannova tř. 193/26, 370 74 České Budějovice.

ICO: 75151511

Není plátcem DPH

Bankovní spojení: ČNB České Budějovice

Číslo účtu: 64133881/0710

Datová schránka: eb8ai73

2. Poskytovatel

společnost: DCI Czech a.s.

sídlo: Štěrboholská 1404/104, 102 00 Praha

zastoupený: Vít Voláček, předseda představenstva

Petr Kysučan, místopředseda představenstva

Jiří Poláček, člen představenstva

IČO: 04501624

DIČ: CZ04501624

Bankovní spojení: Raiffeisenbank a.s.

Číslo účtu: 407131002/5500

Telefon/fax: +420 234 701 584

E-mail: info@dci-czech.cz

Datová schránka: xwaaqsv

Zapsán v obchodním rejstříku, vedeném Městským soudem v Praze, oddíl B, vložka 21039

(dále společně také jako „smluvní strany“)

uzavírají v souladu s ustanoveními zákona č. 89/2012 Sb., občanský zákoník, ve znění pozdějších předpisů (dále jen „OZ“) tuto servisní smlouvu na pravidelné servisní prohlídky klimatizačních jednotek v objektech Krajského ředitelství policie Jihočeského kraje (dále jen jako „smlouva“).

II. Účel a předmět smlouvy

- Předmětem této smlouvy je provádění pravidelných servisních prohlídek klimatizačních jednotek v objektech objednatele uvedených v příloze č. 2, která je nedílnou součástí této smlouvy, v souladu s příslušnými právními předpisy, technickými normami, požadavky a potřebami objednatele.
- V případě, že je poskytovatel povinen dle specifikace uvedené v této smlouvě jako součást plnění dodat objednateli jakékoliv zboží, je toto dodání zboží součástí služeb (a je zahrnuto v ceně) a bez jeho dodání nejsou služby řádně splněny.

III. Rozsah plnění

- Servisní prohlídka klimatizačních jednotek zahrnuje zejména:

A) kontrola chladicího okruhu a zařízení

- Doplnění náplně chladiva

- Těsnost spojů
 - Správná funkce exp. ventilu
 - Vyčištění lamel kondenzátoru a vzduchových filtrů
 - Kontrola upevnění mechanických částí
 - Test funkce klimatizační jednotky s uvedením do provozu všech výkonových stupňů
 - Test funkce řídicího termostatu ve vztahu k požadovaným teplotním ukazatelům klimatizovaného prostoru
 - Kontrola rotačního kompresoru zvláště potom jeho usazení
 - Kontrola funkce programu chlazení
 - Revize chladicího zařízení, záznam do evidenční knihy zařízení
- B) kontrola elektrických obvodů
- Dotažení spojů
 - Optická kontrola kabelů a komponentů
 - Kontrola funkce čidel /kalibrace/
 - Kontrola funkce ochran
2. Servisní prohlídka vzduchotechniky (pouze pro část 8 – ÚZ Lišov, označeno – VZT jednotka, podle přílohy č. 2) zahrnuje zejména:
- A) servis vzduchotechnického zařízení
- Vyčištění vzduchotechnických jednotek, zařízení a distribučních prvků
 - Kontrola funkčnosti zařízení
 - Stav klapek
 - Stav manžet a těsnost skříní
 - Stav ohříváčů a rekuperátoru
 - Stav vyústek
 - Stav krycích mřížek
 - Kontrolní měření proudění vzduchu
- B) servis filtrů
- Dodávka vzduchových filtrů do vzduchotechnického zařízení
 - Výměna vzduchových filtrů
 - Ekologická likvidace použitých vzduchových filtrů
3. Servisní prohlídka vzduchotechniky (pouze pro část 8 – ÚZ Lišov, označeno – VZT jednotka a MaR zařízení, podle přílohy č. 2) zahrnuje zejména:
- servis MaR
- Dotažení spojů
 - Optická kontrola kabelů a komponentů
 - Kontrola dálkového ovládání
 - Kontrola funkce čidel
 - Kontrola funkce ochran
 - Kontrola čerpadel
 - Kontrola servopohonů, klapek a ventilů
 - Případné zaškolení obsluhy
4. V případě realizace plnění mohou nastat následující situace a s nimi spojená práva a povinnosti smluvních stran:
- a) při servisní prohlídce nebudou zjištěny žádné závady, bude následovat postup dle smlouvy - sepsání protokolu o poskytnutí služby, zaslání protokolu objednateli v elektronické podobě,
- b) v rámci servisní prohlídky je zjištěna závada, pak pro realizaci odstranění závady je nutný souhlas objednatele uvedený v protokolu o poskytnutí služeb, protokol bude objednateli předán v elektronické podobě.

5. V případě, že se při provádění servisní prohlídky, vyskytne závažná závada, která může bezprostředně vést ke zranění osob, či ke vzniku škod na zařízení, majetku objednatele či životním prostředí, je poskytovatel kromě uvedení této informace do protokolu o poskytnutí služeb současně povinen bezodkladně telefonicky informovat kontaktní osobu objednatele.

IV. Termín plnění

1. Pravidelné servisní prohlídky budou prováděny:
 - a) 2x ročně u klimatizačních jednotek v technologických místnostech a VZT jednotek, a to v měsíci **květnu** a v měsíci **říjnu** každého roku (v příloze č. 2 jsou označeny „**technologie**“ a „**VZT jednotka**“);
 - b) 1x ročně u ostatních klimatizačních jednotek, a to v měsíci **květnu** každého roku.
2. Veškeré práce budou prováděny ve všední dny během pracovní doby objednatele, tedy od 7:00 do 15:30 hodin.
3. Termíny provádění pravidelných servisních prohlídek je poskytovatel povinen ohlásit min. 2 pracovní dny předem telefonicky nebo e-mailem kontaktní osobě objednatele uvedené v čl. XIII. odst. 5. Po skončení každé jednotlivé servisní prohlídky sepíší zástupci smluvních stran dle čl. XIII. odst. 5. a 6. protokol o poskytnutí služeb, v němž bude uveden rozsah pravidelné servisní prohlídky. Bez podpisu protokolu objednatelem není zhotovitel oprávněn vystavit fakturu - protokol je vždy přílohou faktury.

V. Místo plnění

1. Místem poskytování služeb jsou objekty objednatele uvedené v příloze č. 2.

VI. Cena a platební podmínky

1. Objednatel je povinen zaplatit poskytovateli cenu, která je uvedena v příloze č. 2. této smlouvy.
2. Celková cena dle předchozího odstavce je konečná a zahrnuje záruku za jakost, servisní podporu a veškeré další náklady poskytovatele související s poskytováním služeb dle této smlouvy (např. doprava do místa poskytování služeb, apod.).
3. Zálohy ve smyslu plateb před zahájením plnění a zálohy ve smyslu dílčích plateb v průběhu plnění dle daňových předpisů objednatel neposkytuje.
4. Ceny za poskytnuté plnění budou hrazeny na základě faktur – daňových dokladů v české měně nebo v měně platné v České republice v den vystavení faktury - daňového dokladu, a to tak, že pravidelná servisní činnost bude hrazena dvakrát ročně, vždy po ukončení servisních prohlídek za dané období. Poté, co smluvní strany potvrdí řádné poskytnutí služeb a poskytovatel splní všechny povinnosti stanovené touto smlouvou (např. provedení záznamů do dokumentů servisovaných zařízení).
5. Faktury musejí být zaslané elektronicky do datové schránky, případně ve dvojím vyhotovení na adresy uvedené v příslušné příloze č. 2.
6. Faktura musí být označena: „**KRPC-19918/ČJ-2024-0200VO-VZGH**“.
7. Nebude-li faktura řádně označena, je objednatel oprávněn ji vrátit zhotoviteli, aniž by se tímto postupem dostal do prodlení s její splatností.
8. Faktury - daňové doklady vystavené poskytovatelem musí obsahovat všechny náležitosti daňového dokladu. Součástí faktur – daňových dokladů budou jako její přílohy doklady z provedených servisních prací.
9. Objednatel uhradí fakturovanou částku do 30 dnů od doručení faktury objednateli.
10. Nebude-li faktura-daňový doklad obsahovat veškeré náležitosti podle zákona č. 235/2004 Sb., o dani z přidané hodnoty, nebo podle jiných obecně platných právních předpisů nebo bude-li v rozporu s podmínkami vyúčtování podle smlouvy, je objednatel oprávněn fakturu-daňový doklad poskytovateli vrátit s pokyny k její opravě. V takovém případě splatnost faktury-daňového dokladu nezačala běžet a splatnost nové opravné faktury-

daňového dokladu počne běžet od samého počátku až prvním dnem jejího doručení objednateli.

VII. Poskytnutí služeb

1. Smluvní strany potvrdí řádné a včasné poskytnutí služeb ze strany poskytovatele v ujednaném rozsahu a kvalitě podpisem protokolu o poskytnutí služeb, jenž musí být součástí faktury (dále v textu také jen jako „protokol o poskytnutí služeb“).
2. Protokol o poskytnutí služeb je čitelný servisní výkaz potvrzený pracovníkem objednatele a obligatorně obsahuje: datum provedení opravy/služby, čas zahájení opravy/služby, počet a jména pracovníků, výčet dotčených technických zařízení, popis provedené opravy/služby, popis zjištěných a neodstraněných závad, položkový výčet použitého materiálu, čas ukončení opravy/služby. Jedna kopie servisního výkazu bude vždy ponechána u zástupce objednatele v objektu, kde byla poskytnuta oprava/služba.
3. Veškeré výše uvedené doklady a také jakékoliv případné další doklady vztahující se k poskytnutému plnění je poskytovatel následně po podpisu protokolu o poskytnutí služeb povinen zaslat objednateli také v elektronické podobě.
4. Objednatel je oprávněn reklamovat plnění, které není v souladu s touto smlouvou, nebo pokud objednatel zjistí, že služby vykazují vady. V takovém případě smluvní strany sepíší protokol o poskytnutí služeb s výhradami, a to v rozsahu, v jakém došlo ke skutečnému převzetí řádné a včas poskytnutých služeb objednatel, a ohledně vadné části uvedou do protokolu o poskytnutí služeb rozhodné skutečnosti a další důležité okolnosti. Smluvní strany dále uvedou, jaké vady služby vykazovaly a určí lhůtu k odstranění těchto vad, která však nesmí být delší než 15 dní. Poskytovatel splnil řádně svou povinnost z této smlouvy až okamžikem poskytnutím kompletních služeb bez vad.
5. Po dokončení servisu klimatizačních jednotek je poskytovatel povinen uvést tyto do funkčního stavu a na své náklady zajistit případný úklid nepořádku, jenž byl způsoben servisní prohlídkou.
6. Poskytovatel služeb je povinen používat při servisu klimatizačních jednotek pouze suroviny, materiály a výrobky, které jsou řádně schváleny a certifikovány.
7. Ke splnění závazku jsou si smluvní strany povinny poskytnout potřebnou součinnost.
8. Služby jsou provedeny až okamžikem poskytnutí služeb bez jakýchkoliv vad. Rozhodující je podpis protokolu o poskytnutí služeb bez vad oprávněnými zástupci obou smluvních stran.

VIII. Záruka za jakost

1. Poskytovatel prohlašuje, že služby jsou poskytovány bez vad a odpovídají této smlouvě a platným právním předpisům. Poskytovatel je povinen při poskytování služeb postupovat v souladu s platnými právními předpisy a českými technickými normami ČSN.
2. Poskytovatel poskytuje na provedené služby záruku za jakost v délce 6 měsíců. Záruční doba počíná běžet okamžikem řádného poskytnutí služeb. Zárukou za jakost poskytovatel přebírá odpovědnost za to, že služby budou po dobu odpovídající záruce způsobilé ke svému užití, jejich kvalita bude odpovídat této smlouvě a zachová si vlastnosti touto smlouvou vymezené popř. obvyklé. Záruka za jakost ve smyslu této smlouvy však nedopadá na takové závady zařízení, jejichž vznik je způsoben běžným provozem a opotřebením jednotlivých zařízení a které nejsou přímým důsledkem nesprávně provedené servisní činnosti ze strany poskytovatele.
3. Poskytovatel je povinen při servisu používat pouze schválená a kalibrovaná diagnostická zařízení, měřicí přístroje a náradí, a dodržovat technologické postupy stanovené výrobcem či platnou legislativou. Poskytovatel se zaručuje, že nedojde vlivem jeho činnosti na zařízení ke ztrátě či omezení záruk na zařízení či jeho části.

IX. Práva a povinnosti smluvních stran

1. Práva a povinnosti objednatele:

- a) objednatel je povinen předávat poskytovateli všechny potřebné informace a údaje, které má o technických zařízeních k dispozici, a které jsou nutné k tomu, aby poskytovatel mohl poskytovat plnění podle této smlouvy.
 - b) objednatel má právo na úplné a včasné plnění ze strany poskytovatele v souladu s touto smlouvou.
 - c) objednatel má právo po dobu platnosti a účinnosti této smlouvy měnit celkový počet svých technických zařízení, jakož i počet typů jednotlivých instalovaných technických zařízení, přičemž tyto změny je povinen nahlásit poskytovateli bezodkladně po jejich provedení, nejpozději však do 10 pracovních dnů od jejich provedení,
2. Práva a povinnosti poskytovatele:
- a) poskytovatel je povinen si při poskytování plnění počínat s náležitou odbornou péčí, v souladu s obecně závaznými právními předpisy a normami, dle pokynů a doporučení výrobců zařízení, v souladu s touto smlouvou a každou dílčí smlouvou či objednávkou. Dále je povinen nejednat v rozporu s oprávněnými zájmy objednatele a zdržet se veškerého jednání, které by mohlo objednatel jakýmkoliv způsobem poškodit;
 - b) poskytovatel poskytuje plnění osobně. Poskytovatel je povinen zajistit, aby všechny osoby podílející se na plnění pro objednatele, které jsou v pracovním nebo jiném obdobném poměru k poskytovateli nebo jsou k poskytovateli ve smluvním vztahu, se řídily vždy touto smlouvou. Poruší-li taková osoba jakékoliv ustanovení této smlouvy, bude se na to hledět, jako by porušení způsobil sám poskytovatel;
 - c) poskytovatel je odpovědný ve smyslu obecných ustanovení občanského zákoníku za škodu způsobenou na majetku či zařízení objednatele v souvislosti s poskytováním služeb podle této smlouvy, a to za škodu vzniklou přímo v průběhu poskytování služeb i za škodu vzniklou v důsledku neodstranění závady, neodborného provedení služeb či jiného porušení povinnosti poskytovatele, jakož i jeho nedbalost.

X. Sankce

1. V případě porušení povinnosti poskytovatele stanovené v čl. IX. odst. 2. této smlouvy, písm. a) tj. povinnosti uvést veškeré závady zjištěné na technických zařízeních v servisním výkazu a vypracovat písemnou zprávu obsahující vyhodnocení závažnosti zjištěných závad, doporučení vhodného postupu jejich odstranění a cenovou nabídku na odstranění těchto závad; je poskytovatel povinen uhradit objednateli smluvní pokutu ve výši 1.000,- Kč bez DPH za každý jednotlivý případ porušení povinnosti. Smluvní pokutou není dotčen nárok objednatele na náhradu případné škody.
2. Bude-li poskytovatel v prodlení s poskytováním pravidelných servisních prohlídek, zavazuje se poskytovatel zaplatit objednateli smluvní pokutu ve výši 1.000,- Kč bez DPH za každý (i započatý) den prodlení. Smluvní pokutou není dotčen nárok objednatele na náhradu případné škody.
3. Bude-li poskytovatel v prodlení s vyřízením reklamace záruky za jakost, zavazuje se poskytovatel zaplatit objednateli smluvní pokutu ve výši 1.000,- Kč bez DPH za každý (i započatý) den prodlení a to až do doby vyřízení reklamace. Smluvní pokutou není dotčen nárok objednatele na náhradu případné škody.
4. Při prodlení objednatele s úhradou faktury je zhotovitel oprávněn účtovat objednateli zákonný úrok z neuhrazené fakturované částky vč. DPH za každý, byť i započatý den prodlení.
5. Smluvní pokuta je splatná do 15 kalendářních dnů ode dne doručení výzvy k její úhradě povinné straně.

XI. Ukončení smlouvy

1. Smlouva zaniká uplynutím doby, na kterou byla sjednána. Předčasné ukončení účinnosti smlouvy přichází v úvahu dohodou smluvních stran, písemnou výpovědí nebo odstoupením od smlouvy.

2. K ukončení smlouvy dohodou se vyžaduje písemný konsensus smluvních stran učiněný osobami oprávněnými je zastupovat. Součástí dohody musí být vypořádání vzájemných pohledávek a dluhů vč. pohledávek a dluhů vyplývajících z této smlouvy a dílčích smluv.
3. Tato smlouva může být vypovězena kteroukoli smluvní stranou i bez uvedení důvodu s výpovědní lhůtou v délce 3 měsíců. Výpovědní lhůta začíná běžet prvním dnem měsíce následujícího po měsíci, ve kterém byla výpověď doručena druhé smluvní straně.
4. Pokud druhá smluvní strana odmítne převzít výpověď nebo neposkytne součinnost potřebnou k jejímu řádnému doručení, považuje se výpověď za doručenou dnem, kdy došlo k neúspěšnému pokusu o doručení.

XII. Doba platnosti smlouvy

1. Tato smlouva se uzavírá na dobu určitou do 31. 3. 2027.
2. Tato smlouva je účinná dnem vložení do registru smluv.

XIII. Změny smlouvy a komunikace smluvních stran

1. Tato smlouva může být změněna pouze písemným oboustranně potvrzeným ujednáním nazvaným „Dodatek ke smlouvě“. Dodatky ke smlouvě musí být číslovány vzestupně počínaje číslem 1 a podepsány oprávněnými osobami obou smluvních stran.
2. Jakékoliv jiné dokumenty zejména zápisy, protokoly, přejímky apod. se za změnu smlouvy nepovažují.
3. Smluvní strany sjednávají, že jejich komunikace (provozní záležitosti neměnicí podmínky této smlouvy, tj. např. konkretizace plnění, potvrzování si podmínek plnění, upozorňování na podstatné skutečnosti týkající se vzájemné spolupráce, výzvy k odstranění prodlení apod.) probíhá písemnou nebo elektronickou formou (e-mail, datová schránka - bez nutnosti zaručeného elektronického podpisu), vyjma čl. III odst. 4 a 5, který připouští i telefonickou komunikaci, vždy mezi osobami dle tohoto článku této smlouvy.
4. Ve všech případech, kdy se v této smlouvě hovoří o komunikaci mezi objednatelem a poskytovatelem, rozumí se tím primárně zástupci pro věcná jednání obou smluvních stran uvedení v hlavičce této smlouvy, vč. kontaktních údajů tam uvedených, a dále pak zástupci obou smluvních stran uvedení v níže uvedeném odstavci, nestanoví-li tato smlouva výslovně jinak.
5. Zástupci objednatele k věcným jednáním jsou uvedeni v příloze č. 2 u každé části.
Technická jednání: [REDACTED]
6. Zástupce poskytovatele:
 - a) Věcná jednání: [REDACTED]
 - b) Technická jednání: [REDACTED]
7. Pokud by některá ze smluvních stran změnila své zástupce pro věcná nebo technická jednání, je povinna písemně vyrozumět druhou smluvní stranu do 5 dnů po takové změně. Řádným doručením tohoto oznámení dojde ke změně zástupce bez nutnosti uzavření dodatku k této smlouvě.

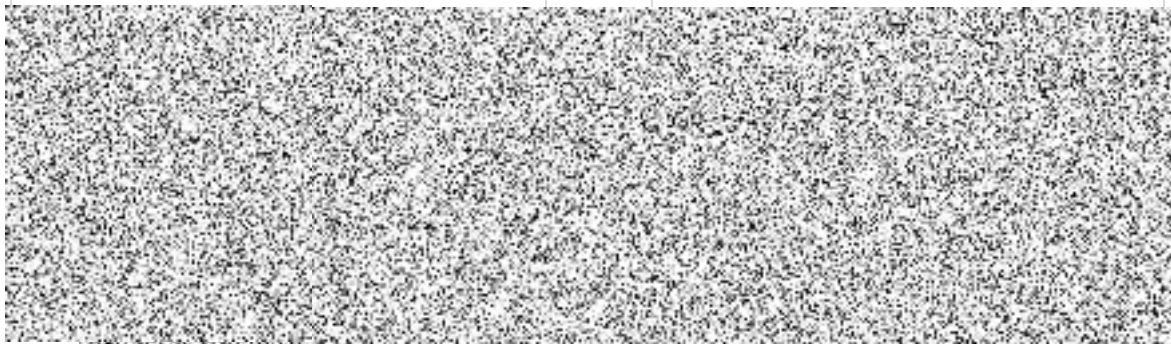
XIV. Závěrečná ustanovení

1. Zhotovitel souhlasí se zveřejněním této smlouvy na profilu zadavatele. Zhotovitel prohlašuje, že tato smlouva neobsahuje údaje, které tvoří předmět jeho obchodního tajemství podle § 504 občanského zákoníku.
2. Zhotovitel bere na vědomí, že objednatel je subjektem povinným zveřejňovat smlouvy dle zákona č. 340/2015 Sb., o zvláštních podmínkách účinnosti některých smluv, uveřejňování těchto smluv a o registru smluv (zákon o registru smluv) a objednatel tuto smlouvu uveřejní v registru smluv.

3. Smlouva nabývá platnosti dnem jejího uzavření, tj. dnem podpisu smlouvy oprávněnými zástupci obou smluvních stran. Smlouva nabývá účinnosti dnem zveřejnění v registru smluv.
4. Smlouva je vyhotovena a podepsána elektronicky.
5. Zhotovitel prohlašuje, že na sebe přebírá nebezpečí změny okolností dle § 1765 odst. 2, občanského zákoníku.
6. Smluvní strany shodně prohlašují, že si tuto smlouvu před jejím podpisem přečetly a že byla uzavřena po vzájemném projednání podle jejich pravé a svobodné vůle určitě, vážně a srozumitelně, nikoliv v tísní za nápadně nevýhodných podmínek, a že se dohodly o celém jejím obsahu, což stvrzují svými podpisy.
7. Zhotovitel prohlašuje, že souhlasí s tím, aby objednatel použil jeho osobní údaje v souladu s Nařízením Evropského parlamentu a Rady 2016/679 (GDPR) a související vnitrostátní právní úpravou pro účely sepsání této smlouvy a její zpracování v systému SAP a zajištění řádného plnění práv a povinností plynoucích z uzavřeného smluvního vztahu.
8. Nedílné přílohy:
Příloha č. 1 - Vzor protokolu o řádném a včasném poskytnutí služeb – servisního výkazu
Příloha č. 2 - Specifikace a umístění klimatizačních jednotek a ceny servisních služeb

V Českých Budějovicích

V Praze



PROTOKOL O POSKYTNUTÍ SLUŽEB

Adresa objektu:

Objednávka č.:

Zařízení:

Popis práce:

Odstraněné závady:

Zjištěné a neodstraněné závady:

Výkaz použitého materiálu:

MATERIÁL	JEDNOTKA	MNOŽSTVÍ

Odpracované hodiny a doprava

DATUM	OD - DO	POČET PRAC.	PŘÍJMENÍ PRACOVNÍKŮ	HODIN	DOPRAVA
CELKEM					

Vyjádření objednatele (nehodící se škrtněte):

PŘEVZATO BEZ ZÁVAD	ZÁVADY A NEDOSTATKY V PLNĚNÍ SLUŽEB
ANO – NE	

Datum podpisu protokolu:

.....
Objednatel
 (příjmení hůlkovým písmem a podpis)

.....
Poskytovatel
 (příjmení hůlkovým písmem a podpis)

ČÁST 1 - objekty ÚO České Budějovice

Objekt	Místnost	Klimatizace	Typ	Cena za jednu pravidelnou prohlídku bez DPH	Cena za dobu platnosti smlouvy (3 roky) bez DPH
OOP České Budějovice, 28. října 1594/1	stálá služba č.6	nástěnná	SINCLAIR MV-H12BIF 3,5	300,00 Kč	900,00 Kč
OOP České Budějovice, 28. října 1594/1	stálá služba č.7	nástěnná	SINCLAIR MV-H12BIF 3,5	300,00 Kč	900,00 Kč
OOP České Budějovice, 28. října 1594/1		venkovní	SINCLAIR MV-E18BI 5,2	500,00 Kč	1 500,00 Kč
OOP České Budějovice, 28. října 1594/1	místnost č.25	nástěnná	ACOND Klimatu: T1	300,00 Kč	900,00 Kč
OOP České Budějovice, 28. října 1594/1		venkovní	ACOND Klimatu: T1	500,00 Kč	1 500,00 Kč
OOP Boršov nad Vltavou, Na Planýrce 206	recepce č. 3	nástěnná	Carrier 42NQV007MM	300,00 Kč	900,00 Kč
OOP Boršov nad Vltavou, Na Planýrce 206	stálá služba č. 1	nástěnná	Carrier 42NQV007MM	300,00 Kč	900,00 Kč
OOP Boršov nad Vltavou, Na Planýrce 206		venkovní	Carrier 38VYM018N	500,00 Kč	1 500,00 Kč
OOP Čtyři Dvory, M. Chlajna 45	stálá služba č. 138	nástěnná	Carrier 42HWS009	300,00 Kč	900,00 Kč
OOP Čtyři Dvory, M. Chlajna 45	oznamovatelna č. 141	nástěnná	Carrier 38GL009	300,00 Kč	900,00 Kč
OOP Čtyři Dvory, M. Chlajna 45	technologie č. 234	nástěnná	Daikin FTXP35M5V1B	300,00 Kč	1 800,00 Kč
OOP Čtyři Dvory, M. Chlajna 45	technologie	vekovní - střecha	Daikin RXP35M5V1B	550,00 Kč	3 300,00 Kč
OOP Čtyři Dvory, M. Chlajna 45	technologie	venkovní - střecha	Carrier 38GL-12B-703EC 40	550,00 Kč	3 300,00 Kč
OOP Čtyři Dvory, M. Chlajna 45	recepce č. 139	nástěnná	Carrier 42PQM009S	300,00 Kč	900,00 Kč
OOP Čtyři Dvory, M. Chlajna 45		venkovní	Carrier 38VYM28N	500,00 Kč	1 500,00 Kč
OOP Hluboká nad Vltavou, Masarykova 49	stálá služba č. 12	nástěnná	Carrier 42PQN009S/29W	250,00 Kč	750,00 Kč
OOP Hluboká nad Vltavou, Masarykova 49	recepce č. 14	nástěnná	Carrier 42PQN009S/29W	250,00 Kč	750,00 Kč
OOP Hluboká nad Vltavou, Masarykova 49		venkovní	Carrier 38VYM28N/2650W	400,00 Kč	1 200,00 Kč
OOP Lišov, Žižkova ul. 170	stálá služba č.2	nástěnná	Samsung AQ18TSBN	300,00 Kč	900,00 Kč
OOP Lišov, Žižkova ul. 170	technická místnost č.3	nástěnná	Samsung AQV12PSBN	300,00 Kč	1 800,00 Kč
OOP Lišov, Žižkova ul. 170	technologie	venkovní	Samsung AQV12BSBX	500,00 Kč	3 000,00 Kč
OOP Lišov, Žižkova ul. 170	technologie	venkovní	Samsung AQV12BSBX	500,00 Kč	3 000,00 Kč
OOP Suché Vrbné, Dobrovodská 2106	místnost č. 23 - stálá služba	nástěnná	Carrier 42PQM009	300,00 Kč	900,00 Kč
OOP Suché Vrbné, Dobrovodská 2106	recepce č. 46	nástěnná	Carrier 42PQM009	300,00 Kč	900,00 Kč
OOP Suché Vrbné, Dobrovodská 2106	místnost č. 32	nástěnná	Carrier 42PQM009	300,00 Kč	900,00 Kč
OOP Suché Vrbné, Dobrovodská 2106		venkovní	Carrier 38VYM028	500,00 Kč	1 500,00 Kč
OOP Suché Vrbné, Dobrovodská 2106	místnost č.27	nástěnná	TOSHIBA RAS B10 PKVSG-E	300,00 Kč	900,00 Kč
OOP Suché Vrbné, Dobrovodská 2106		venkovní	TOSHIBA RAS 10 PAVSG-E	300,00 Kč	900,00 Kč
OOP Ševětín, Zahradní 161	stálá služba č.1	kazetová	Carrier 40KQM012	250,00 Kč	750,00 Kč
OOP Ševětín, Zahradní 161	výslechová místnost č.9	nástěnná	Carrier 42NQV007 MM	250,00 Kč	750,00 Kč
OOP Ševětín, Zahradní 161		venkovní	Carrier 38VYM28N	500,00 Kč	1 500,00 Kč
OOP Trhové Sviny, Žižkovo náměstí 32	stálá služba č. 108	nástěnná	Carrier 42NQV009 MM	400,00 Kč	1 200,00 Kč
OOP Trhové Sviny, Žižkovo náměstí 32	čekárna č.104	nástěnná	Carrier 42NQV009 MM	400,00 Kč	1 200,00 Kč
OOP Trhové Sviny, Žižkovo náměstí 32	výslechová místnost č.103	nástěnná	Carrier 42NQV007 MM	400,00 Kč	1 200,00 Kč
OOP Trhové Sviny, Žižkovo náměstí 32		venkovní	Carrier 38VYM28N	550,00 Kč	1 650,00 Kč
OOP Týn nad Vltavou, Dewetterova 326	stálá služba č.8	nástěnná	Carrier 42NQV012	250,00 Kč	750,00 Kč
OOP Týn nad Vltavou, Dewetterova 326	recepce č. 38	nástěnná	Carrier 42NQV012	250,00 Kč	750,00 Kč
OOP Týn nad Vltavou, Dewetterova 326		venkovní	Carrier 38VYM18N	500,00 Kč	1 500,00 Kč
OOP Týn nad Vltavou, Dewetterova 326	kancelář. č. 53	nástěnná	Carrier 42HWS012 703IJ-40	250,00 Kč	750,00 Kč
OOP Týn nad Vltavou, Dewetterova 326		venkovní	Carrier 38VYM18N	500,00 Kč	1 500,00 Kč

Celková nabídková cena za část ÚO České Budějovice bez DPH:	52 500,00 Kč
Celková nabídková cena za část ÚO České Budějovice s DPH:	63 525,00 Kč



ČÁST 4 - objekty ÚO Písek

Objekt	Místnost	Klimatizace	Typ	Cena za jednu pravidelnou prohlídku bez DPH	Cena za dobu platnosti smlouvy (3 roky) bez DPH
ÚO Písek, Na Výstavišti 377	1.NP m.č. 137 - technologie	nástěnná	Sinclair ASH-24BIV 6,2kW	350,00 Kč	2 100,00 Kč
ÚO Písek, Na Výstavišti 377	1.NP m.č. 137 - technologie	venkovní	ASGE-36AIN WK	500,00 Kč	3 000,00 Kč
ÚO Písek, Na Výstavišti 377	1.NP m.č. 151 - technologie	nástěnná	ASD-36AIN 10,0/12 kW	350,00 Kč	2 100,00 Kč
ÚO Písek, Na Výstavišti 377	1.NP m.č. 151 - technologie	venkovní	ASGE-36AIN WK 10,0/12 kW	500,00 Kč	3 000,00 Kč
ÚO Písek, Na Výstavišti 377	1.NP m.č. 151 - technologie	nástěnná	Daikin FTYN60FV1B	350,00 Kč	2 100,00 Kč
ÚO Písek, Na Výstavišti 377	1.NP m.č. 151 - technologie	venkovní	Daikin	500,00 Kč	3 000,00 Kč
ÚO Písek, Na Výstavišti 377	1.NP - stálá služba	nástěnná	Daikin FTX60KMV1B	350,00 Kč	1 050,00 Kč
ÚO Písek, Na Výstavišti 377	1.NP - stálá služba	venkovní	Daikin RX60KV1B	500,00 Kč	1 500,00 Kč
ÚO Písek, Na Výstavišti 377	4.NP - ředitel	nástěnná	Fujitsu ASY14F	350,00 Kč	1 050,00 Kč
ÚO Písek, Na Výstavišti 377	4.NP - ředitel	venkovní	Fujitsu AOY14F	500,00 Kč	1 500,00 Kč
OOP Zvíkovské Podhradí č.p. 30	1.NP m.č. 109 - stálá služba	nástěnná	Carrier 42PHQ012A	250,00 Kč	750,00 Kč
OOP Zvíkovské Podhradí č.p. 30	1.NP m.č. 109 - stálá služba	venkovní	Carrier 38YP012	400,00 Kč	1 200,00 Kč
OOP Zvíkovské Podhradí č.p. 30	1.NP m.č. 136 - technologie	nástěnná	Carrier 42VMC012	250,00 Kč	1 500,00 Kč
OOP Zvíkovské Podhradí č.p. 30	1.NP m.č. 136 - technologie	venkovní	Carrier 38BC012G	400,00 Kč	2 400,00 Kč
OOP Protivín, Mírová 166	čekárna	nástěnná	Carrier 42NQV012MM	350,00 Kč	1 050,00 Kč
OOP Protivín, Mírová 166	čekárna	venkovní	Carrier 38VYM-32N	550,00 Kč	1 650,00 Kč
OOP Protivín, Mírová 166	stálá služba	nástěnná	Carrier 42NQV015MM	350,00 Kč	1 050,00 Kč
OOP Protivín, Mírová 166	zástupce vedoucího	nástěnná	Carrier 42NQV012MM	350,00 Kč	1 050,00 Kč
OOP Protivín, Mírová 166	vedoucí	nástěnná	Carrier 42NQV012MM	350,00 Kč	1 050,00 Kč
OOP Milevsko, E. Beneše 7	1.NP m.č. 102	nástěnná	Carrier 42PQM015	300,00 Kč	900,00 Kč
OOP Milevsko, E. Beneše 7	1.NP m.č. 102	venkovní	Carrier 38VYM-18N	450,00 Kč	1 350,00 Kč
OOP Milevsko, E. Beneše 7	1.NP m.č. 103	nástěnná	Carrier 42PQM009	300,00 Kč	900,00 Kč
OOP Milevsko, E. Beneše 7	1.NP m.č. 105 - technologie	nástěnná	Carrier 42PHQ009A	300,00 Kč	1 800,00 Kč
OOP Milevsko, E. Beneše 7	1.NP m.č. 105 - technologie	venkovní	Carrier 38YP009	450,00 Kč	2 700,00 Kč
OOP Čimelice č.p. 311	2.NP m.č. 201	nástěnná	LG MS12AH	250,00 Kč	750,00 Kč
OOP Čimelice č.p. 311	2.NP m.č. 201	venkovní	LG	400,00 Kč	1 200,00 Kč
OOP Čimelice č.p. 311	2.NP m.č. 203	nástěnná	LG MS12AH	250,00 Kč	750,00 Kč
OOP Čimelice č.p. 311	2.NP m.č. 204	nástěnná	LG MS12AH	250,00 Kč	750,00 Kč
OOP Čimelice č.p. 311	2.NP - technologie	nástěnná	Carrier 42EQV035M	250,00 Kč	1 500,00 Kč
OOP Čimelice č.p. 311	2.NP - technologie	venkovní	Carrier	400,00 Kč	2 400,00 Kč

Celková nabídková cena za část ÚO Písek bez DPH:	47 100,00 Kč
Celková nabídková cena za část ÚO Písek s DPH:	56 991,00 Kč



ČÁST 6 - objekty ÚO Strakonice

Objekt	Místnost	Klimatizace	Typ	Cena za jednu pravidelnou prohlídku bez DPH	Cena za dobu platnosti smlouvy (3 roky) bez DPH
OOP Strakonice, Plánkova 629	m.č. 218 - kan. vedoucí	nástěnná	Sharp AH A09CR	300,00 Kč	900,00 Kč
OOP Strakonice, Plánkova 629	A m.č. 204 - SIKT	nástěnná	Toshiba RAS10 SK	300,00 Kč	900,00 Kč
OOP Strakonice, Plánkova 629	A m.č. 210 - technologie	nástěnná	Carrier 42EQV050M	300,00 Kč	1 800,00 Kč
OOP Strakonice, Plánkova 629	A m.č. 210 - technologie	venkovní	Carrier 38EYV050M	500,00 Kč	3 000,00 Kč
OOP Strakonice, Plánkova 629	A m.č. 210 - technologie	nástěnná	Carrier 42EQV050M	300,00 Kč	1 800,00 Kč
OOP Strakonice, Plánkova 629	A m.č. 210 - technologie	venkovní	Carrier 42EQV050M	500,00 Kč	3 000,00 Kč
OOP Strakonice, Plánkova 629	A m.č. 215 - technologie	podstropní	Carrier 38GL038G9	300,00 Kč	1 800,00 Kč
OOP Strakonice, Plánkova 629	B m.č. 306 - zasedačka	nástěnná	FUJI RSW185	300,00 Kč	900,00 Kč
OOP Strakonice, Plánkova 629	B m.č. 315 - ředitel	nástěnná	Airwell AW-HKD018-N91	300,00 Kč	900,00 Kč
OOP Strakonice, Plánkova 629	B m.č. 315 - ředitel	venkovní	Airwell AW-YKD018-H94	500,00 Kč	1 500,00 Kč
OOP Strakonice, Plánkova 629	C m.č. 104	nástěnná	Carrier 42PQV012	300,00 Kč	900,00 Kč
OOP Strakonice, Plánkova 629	C m.č. 122 - oznamovat.	nástěnná	Carrier 42PQV012	300,00 Kč	900,00 Kč
OOP Strakonice, Plánkova 629	C m.č. 123 - vrátnice		Carrier 42PQV012	300,00 Kč	900,00 Kč
OOP Strakonice, Plánkova 629	C m.č. 416 - kancelář		Daikin FTXF35A	300,00 Kč	900,00 Kč
OOP Strakonice, Na Ohradě 1068P	m.č. 13 - stálá služba	nástěnná	Carrier 42NQV012	300,00 Kč	900,00 Kč
OOP Volyně, K. Čapka 711	m.č. 5	nástěnná	Carrier 42HWS018	350,00 Kč	1 050,00 Kč
OOP Volyně, K. Čapka 711	m.č. 5	venkovní	Carrier 38G018	550,00 Kč	1 650,00 Kč
OOP Volyně, K. Čapka 711	m.č. 16	nástěnná	Toshiba RAS-M10	350,00 Kč	1 050,00 Kč
OOP Volyně, K. Čapka 711	m.č. 16	venkovní	Toshiba RAS-18UA	550,00 Kč	1 650,00 Kč
OOP Volyně, K. Čapka 711	m.č. 51	nástěnná	Toshiba RAS-M10	350,00 Kč	1 050,00 Kč
OOP Blatná, Tř. J.P. Koubka 22	stálá služba	kazetová	Toshiba RAS-M13SMUV-E	250,00 Kč	750,00 Kč
OOP Blatná, Tř. J.P. Koubka 22	výslechová místnost	kazetová	Toshiba RAS-M13SMUV-E	250,00 Kč	750,00 Kč
OOP Blatná, Tř. J.P. Koubka 22		kondenzační	Toshiba RAS-M18UAV-E	400,00 Kč	1 200,00 Kč
OOP Blatná, Tř. J.P. Koubka 22	recepce	kazetová	Toshiba RAS-SM804UT-E	250,00 Kč	750,00 Kč
OOP Blatná, Tř. J.P. Koubka 22		kondenzační	Toshiba RAS-SM803AT-E	400,00 Kč	1 200,00 Kč
OOP Blatná, Tř. J.P. Koubka 22	m.č. 206 - technologie	nástěnná	Toshiba RAS-167SKV-E3	250,00 Kč	1 500,00 Kč
OOP Blatná, Tř. J.P. Koubka 22	technologie	kondenzační	Toshiba RAS-167SAV-E3	400,00 Kč	2 400,00 Kč
OOP Blatná, Tř. J.P. Koubka 22	m.č. 203	nástěnná - 2 ks	Delichi 42KAR009	500,00 Kč	1 500,00 Kč
OOP Blatná, Tř. J.P. Koubka 22	m.č. 203	kondenz. - 2 ks	Delichi 38KAR009	800,00 Kč	2 400,00 Kč
OOP Radomyšl, Blatenská 86	m.č. 13 - technologie	vnitřní	ASH-09BIF	250,00 Kč	1 500,00 Kč
OOP Radomyšl, Blatenská 86	m.č. 13 - technologie	venkovní	ASH-09BIF	400,00 Kč	2 400,00 Kč
OOP Vodňany, Alfonse Štátného 1381		venkovní	AMW2-18U4RXA	600,00 Kč	1 800,00 Kč
OOP Vodňany, Alfonse Štátného 1381		venkovní	Split AST-18UW4RXADC00	600,00 Kč	1 800,00 Kč
OOP Vodňany, Alfonse Štátného 1381	m.č. 103 - kancelář	vnitřní	ASTi - 09UW4RVEDC00	350,00 Kč	1 050,00 Kč
OOP Vodňany, Alfonse Štátného 1381	m.č. 106 - kancelář	vnitřní	ASTi - 09UW4RVEDC00	350,00 Kč	1 050,00 Kč
OOP Vodňany, Alfonse Štátného 1381	m.č. 120 - technologie	vnitřní	ASTi - 09UW4RVEDC00	350,00 Kč	2 100,00 Kč

Celková nabídková cena za část ÚO Strakonice bez DPH:	51 600,00 Kč
Celková nabídková cena za část ÚO Strakonice s DPH:	62 436,00 Kč



ČÁST 7 - objekty ÚO Tábor

Objekt	Místnost	Klimatizace	Typ	Cena za jednu pravidelnou prohlídku bez DPH	Cena za dobu platnosti smlouvy (3 roky) bez DPH
ÚO Tábor Soběslavská 2763	m.č. 125 - technologie	nástěnná	Daikin FTYN50	250,00 Kč	1 500,00 Kč
ÚO Tábor Soběslavská 2763	fasáda admin. Budovy - techno.	venkovní	Daikin RYN50E3V1B	400,00 Kč	2 400,00 Kč
ÚO Tábor Soběslavská 2763	m.č. 176 - stálá služba	nástěnná	Carrier 42PHQ 012	250,00 Kč	750,00 Kč
ÚO Tábor Soběslavská 2763	fasáda admin. budovy	venkovní	Carrier 38NYV009E	400,00 Kč	1 200,00 Kč
ÚO Tábor Soběslavská 2763	m.č. 181 - oznamovatelna	nástěnná	Carrier 42PHQ 012	250,00 Kč	750,00 Kč
ÚO Tábor Soběslavská 2763	fasáda admin. budovy	venkovní	Carrier 38NYV009E	400,00 Kč	1 200,00 Kč
ÚO Tábor Soběslavská 2763	m.č. 358 - technologie	nástěnná	Toshiba RAV-SM804	250,00 Kč	1 500,00 Kč
ÚO Tábor Soběslavská 2763	střecha provozní budovy - techno.	venkovní	Toshiba R 410 A	400,00 Kč	2 400,00 Kč
ÚO Tábor Soběslavská 2763	m.č. 516 - ředitel	nástěnná	FUJI ELEKTRIC RSG 12 LMCA	250,00 Kč	750,00 Kč
ÚO Tábor Soběslavská 2763	střecha admin. budovy	venkovní	FUJI ELEKTRIC 12 LMCA	400,00 Kč	1 200,00 Kč
ÚO Tábor Soběslavská 2763	m.č. 603 - technologie	nástěnná	Daikin FHY71FJV1	250,00 Kč	1 500,00 Kč
ÚO Tábor Soběslavská 2763	střecha admin. Budovy - techno.	venkovní	Daikin R71FJ7W1	400,00 Kč	2 400,00 Kč
OOP Tábor, Divadelní 212/1	m.č. 43 - technologie	nástěnná	Carrier 42NQV035H	250,00 Kč	1 500,00 Kč
OOP Tábor, Divadelní 212/1	dvůr - techno.	venkovní	Carrier 38NYV035H	400,00 Kč	2 400,00 Kč
OOP Tábor, Divadelní 212/1	m.č. 65 - stálá služba	nástěnná	Carrier 42PQM015S	250,00 Kč	750,00 Kč
OOP Tábor, Divadelní 212/1	m.č. 66 - recepce	nástěnná	Carrier 42PQM012S	250,00 Kč	750,00 Kč
OOP Tábor, Divadelní 212/1	dvůr	venkovní	Carrier 38VYM18N	400,00 Kč	1 200,00 Kč
OOP Tábor, Divadelní 212/1	m.č. 66 - recepce	okenní	GEKO GF21 – Gea FLEX GEKA	250,00 Kč	750,00 Kč
DO Chotoviny, Táborská 206	m.č. 124 - technologie	nástěnná	Fujitsu ASYG12LMCA	250,00 Kč	1 500,00 Kč
DO Chotoviny, Táborská 206	fasáda - techno.	venkovní	Fujitsu ASOG12LMCA	400,00 Kč	2 400,00 Kč
DO Chotoviny, Táborská 206	m.č. 131 - dozorčí	nástěnná	ACOND-DUAL SPLIT	250,00 Kč	750,00 Kč
DO Chotoviny, Táborská 206	střecha	venkovní	AM-12x2HR4ND INDOOR	400,00 Kč	1 200,00 Kč
OOP Soběslav , Palackého 94/2	Plochá střecha	venkovní	TOSHIBA RAV-GM301ATP-E	400,00 Kč	1 200,00 Kč
OOP Soběslav , Palackého 94/3	Plochá střecha	venkovní	TOSHIBA RAS-2M18U2AVG-E	400,00 Kč	1 200,00 Kč
OOP Soběslav , Palackého 94/4	Datové centrum č.43	nástěnná	TOSHIBA RAV-RM301KRTP-E	250,00 Kč	750,00 Kč
OOP Soběslav , Palackého 94/5	Kancelář č.8 stálá služba	nástěnná	TOSHIBA RAS-B13J2KVG-E	250,00 Kč	750,00 Kč
OOP Soběslav , Palackého 94/6	Kancelář vedoucího č.17	nástěnná	TOSHIBA RAS-B13J2KVG-E	250,00 Kč	750,00 Kč

Celková nabídková cena za část ÚO Tábor bez DPH:	35 400,00 Kč
Celková nabídková cena za část ÚO Tábor s DPH:	42 834,00 Kč



ČÁST 8 - objekty ÚZ Lišov, Slabce

Objekt	Místnost	Klimatizace	Typ	Cena za jednu pravidelnou prohlídku bez DPH	Cena za dobu platnosti smlouvy (3 roky) bez DPH
KŘP Jčk., ÚZ Lišov, Slabce, Lazna 463/29	technologie	nástěnná	3,5kW HITACHI R32	250,00 Kč	1 500,00 Kč
KŘP Jčk., ÚZ Lišov, Slabce, Lazna 463/29	technologie	venkovní	3,5kW HITACHI R32	400,00 Kč	2 400,00 Kč
KŘP Jčk., ÚZ Lišov, Slabce, Lazna 463/29	m.č. 1.18	nástěnná	MSAFBU-12HRDN1-QRDOGW	250,00 Kč	750,00 Kč
KŘP Jčk., ÚZ Lišov, Slabce, Lazna 463/29	m.č. 1.18	venkovní	MOBA30-12HFN1-QRDOGW	400,00 Kč	1 200,00 Kč
KŘP Jčk., ÚZ Lišov, Slabce, Lazna 463/29	m.č. 1.19	nástěnná	MSAFBU-18HRDN1-QRDOGW	250,00 Kč	750,00 Kč
KŘP Jčk., ÚZ Lišov, Slabce, Lazna 463/29	m.č. 1.19	venkovní	MOBA30-18HFN1-QRDOGW	400,00 Kč	1 200,00 Kč
KŘP Jčk., ÚZ Lišov, Slabce, Lazna 463/29	m.č. 1.20	nástěnná	MSAFBU-12HRDN1-QRDOGW	250,00 Kč	750,00 Kč
KŘP Jčk., ÚZ Lišov, Slabce, Lazna 463/29	m.č. 1.20	venkovní	MOBA30-12HFN1-QRDOGW	400,00 Kč	1 200,00 Kč
KŘP Jčk., ÚZ Lišov, Slabce, Lazna 463/29	m.č. 1.21	nástěnná	MSAFBU-12HRDN1-QRDOGW	250,00 Kč	750,00 Kč
KŘP Jčk., ÚZ Lišov, Slabce, Lazna 463/29	m.č. 1.21	venkovní	MOBA30-12HFN1-QRDOGW	400,00 Kč	1 200,00 Kč
KŘP Jčk., ÚZ Lišov, Slabce, Lazna 463/29	MVS	vnitřní	LG ARNU36GTNC4	250,00 Kč	750,00 Kč
KŘP Jčk., ÚZ Lišov, Slabce, Lazna 463/29	MVS	vnitřní	LG ARNU36GTNC4	250,00 Kč	750,00 Kč
KŘP Jčk., ÚZ Lišov, Slabce, Lazna 463/29	MVS	vnitřní	LG ARNU09GTRD4	250,00 Kč	750,00 Kč
KŘP Jčk., ÚZ Lišov, Slabce, Lazna 463/29	MVS	vnitřní	LG ARNU09GTSC4	250,00 Kč	750,00 Kč
KŘP Jčk., ÚZ Lišov, Slabce, Lazna 463/29	MVS	vnitřní	LG ARNU18GTQD4	250,00 Kč	750,00 Kč
KŘP Jčk., ÚZ Lišov, Slabce, Lazna 463/29	MVS	vnitřní	LG ARNU18GTQD4	250,00 Kč	750,00 Kč
KŘP Jčk., ÚZ Lišov, Slabce, Lazna 463/29	MVS	vnitřní	LG ARNU18GTQD4	250,00 Kč	750,00 Kč
KŘP Jčk., ÚZ Lišov, Slabce, Lazna 463/29	MVS	vnitřní	LG DC12RQNSJ	250,00 Kč	750,00 Kč
KŘP Jčk., ÚZ Lišov, Slabce, Lazna 463/29	MVS	vnitřní	LG 12RQUL2	250,00 Kč	750,00 Kč
KŘP Jčk., ÚZ Lišov, Slabce, Lazna 463/29	MVS	venkovní	LG ARUN120LSS0 6 kg R410A	400,00 Kč	1 200,00 Kč
KŘP Jčk., ÚZ Lišov, Slabce, Lazna 463/29	MVS	venkovní	LG ARNU120LSS0 5,4 kg R410A	400,00 Kč	1 200,00 Kč
KŘP Jčk., ÚZ Lišov, Slabce, Lazna 463/29	MVS	VZT jednotka	Duplex MultiEco-V	1 200,00 Kč	7 200,00 Kč

Celková nabídková cena za část ÚZ Lišov, Slabce bez DPH:	27 300,00 Kč
Celková nabídková cena za část ÚZ Lišov, Slabce s DPH:	33 033,00 Kč

