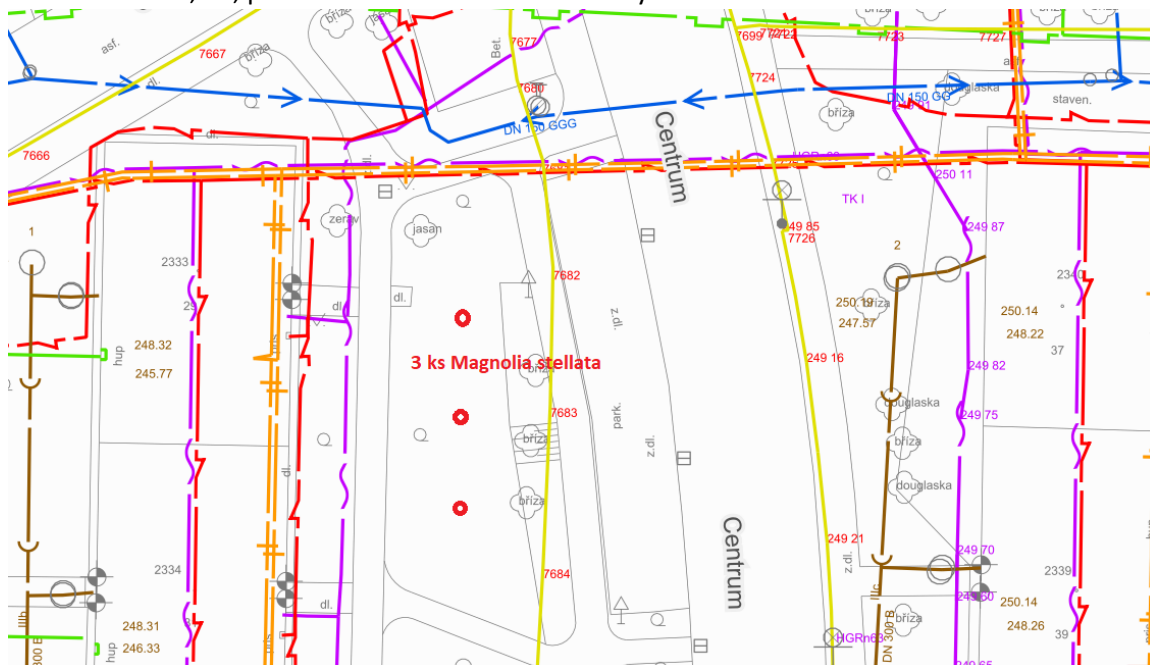


Výsadby jaro 2024

- Centrum 2333, dosadba **3 ks *Magnolia stellata***, parc. č. 1624/305, k. ú. Karviná-město, velikost 80-100, ZB, provést instalaci dřevěné ochrany.



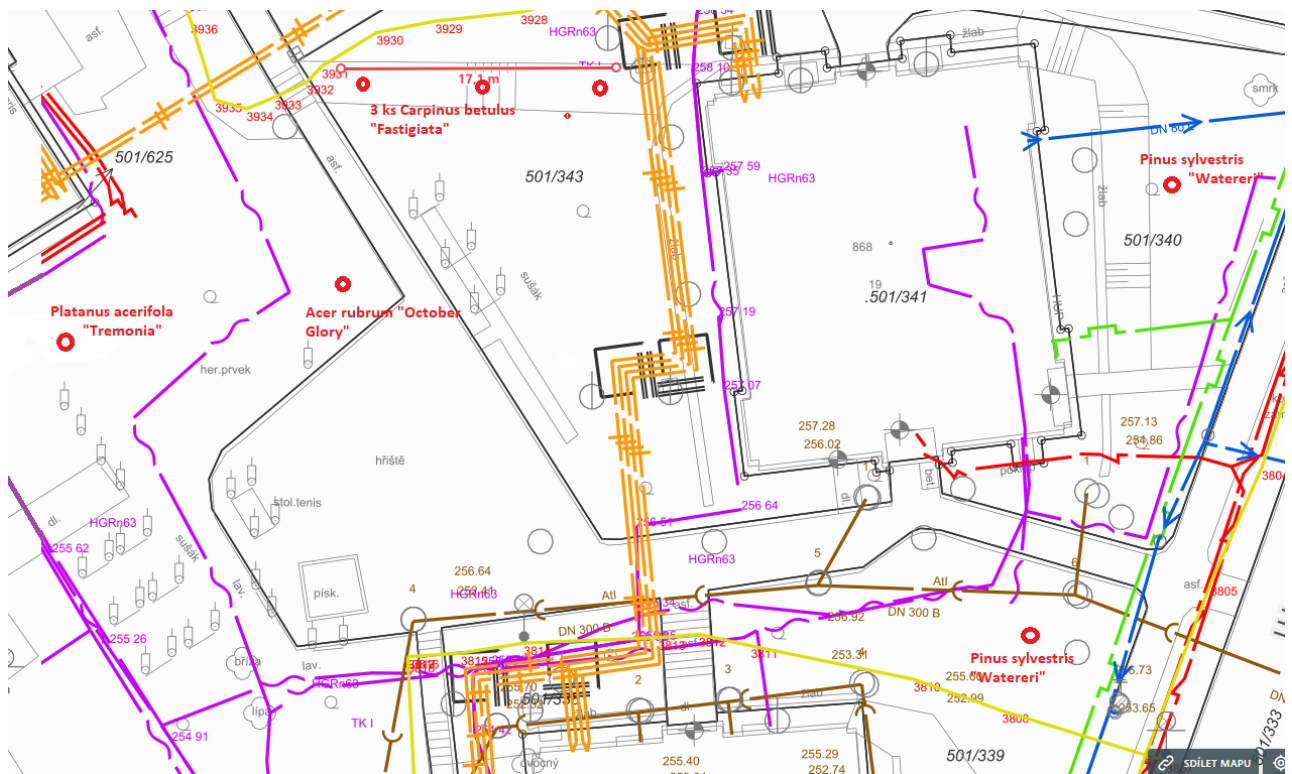
- Centrum 2345, parc. č. 1624/305, k. ú. Karviná-město, výsadba **1 ks *Tilia cordata***, velikost 14-16, ZB.



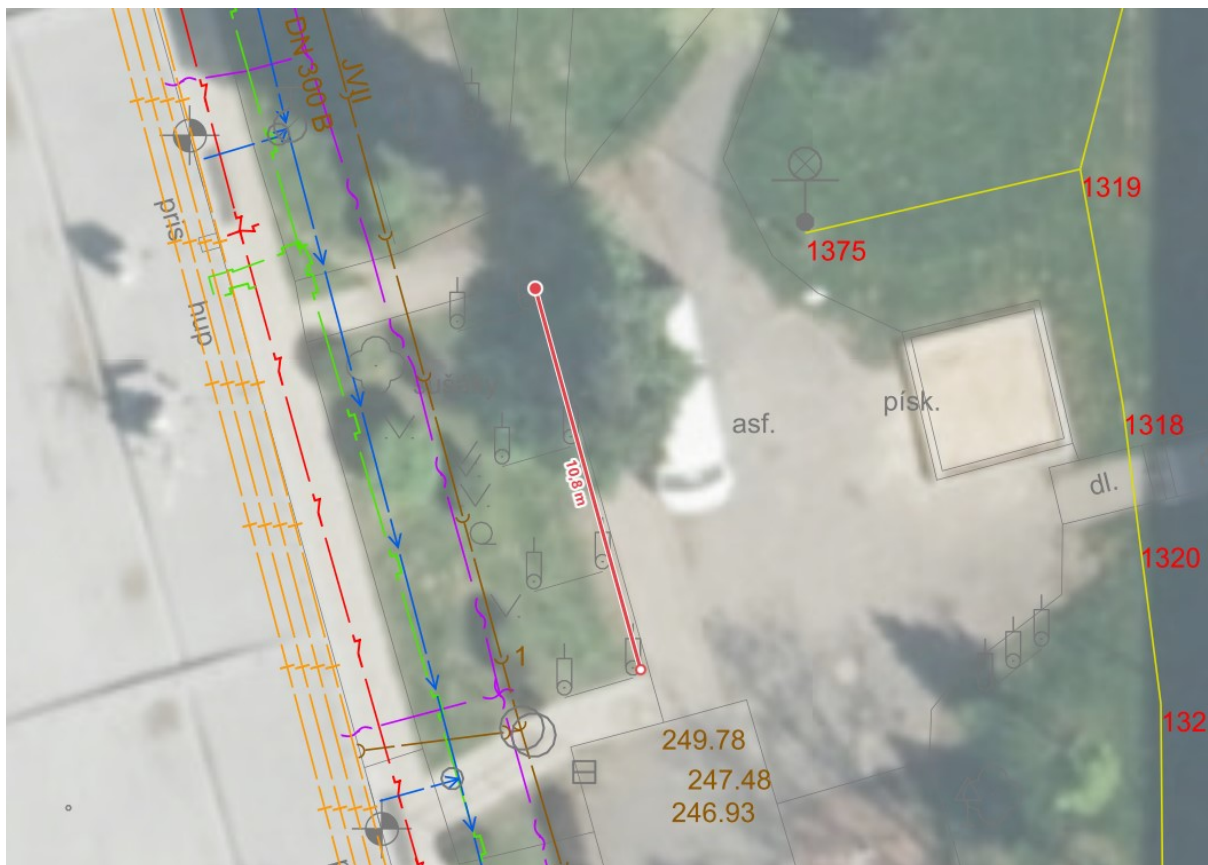
- Haškova 746-747-748, parc. č. 501/227, k. ú. Ráj, výsadba **1 ks *Acer platanoides* „Crimson Sentry“**, velikost 14-16, ZB



- Výsadba 3 ks sloupovitých habrů, 1 ks sloupovitého platanu, 1 ks javoru červeného, 2 x polozakrslé borovice lesní + **3 ks *Weigela florida* „Variegata“** + **3 ks *Forsythia x intermedia*** (před výsadbou volat předsedkyni: 602 600 740).



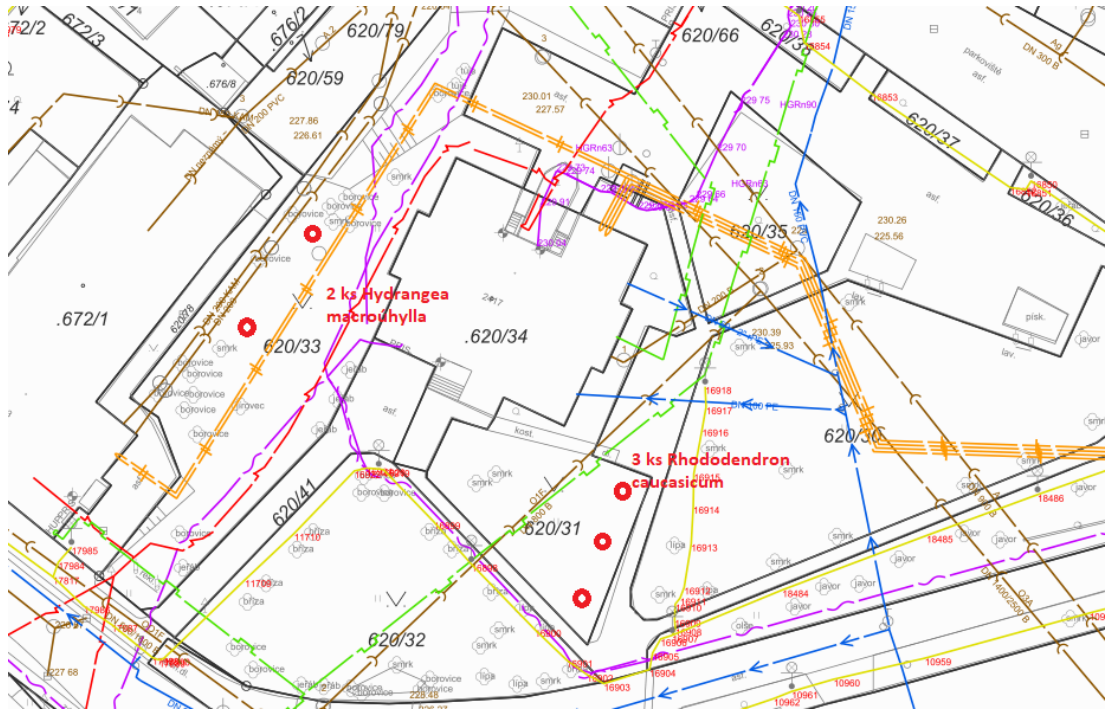
- Březová 615-616, výsadby 10,5 bm, ***Ligustrum vulgare* „Atrovirens“**, 27 ks, velikost 40-60, K4, parc. č. 497/36, k. ú. Ráj.



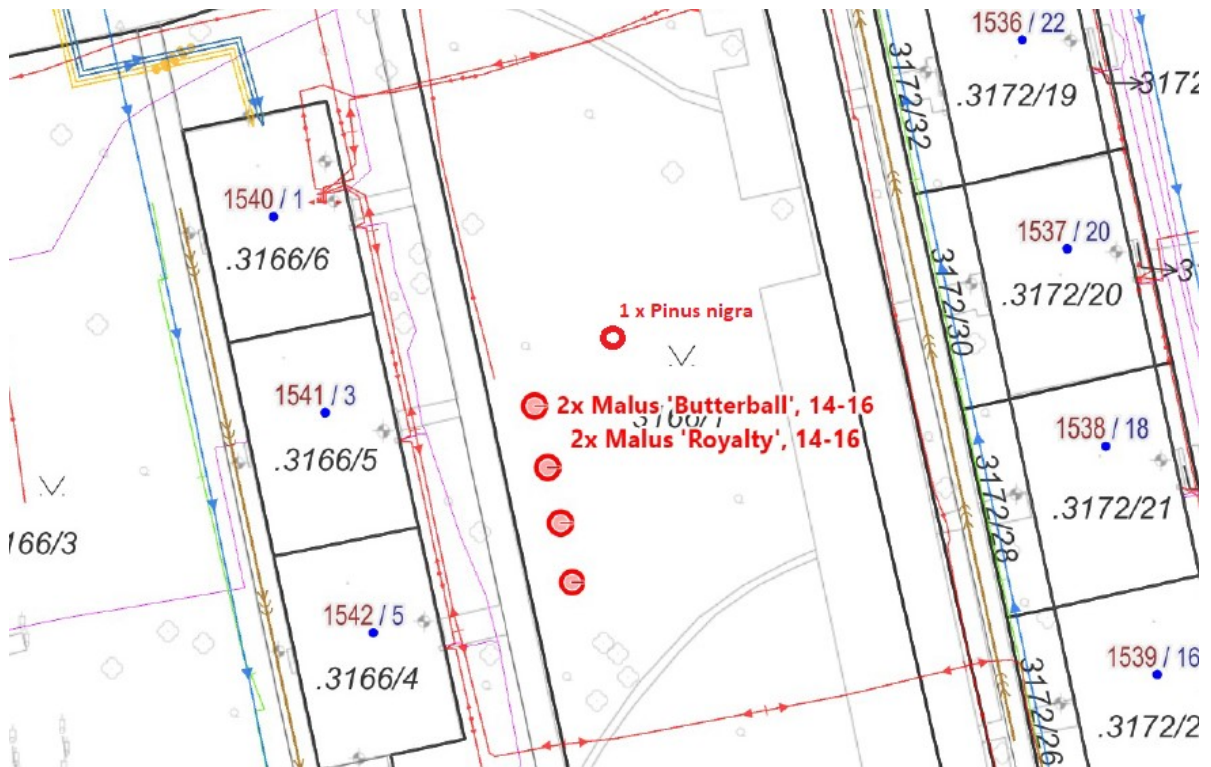
- PBN u reminiscence Larischovy hrobky, parc. č. 9/5, k. ú. Karviná-město výsadba **1 ks *Parthenocissus tricuspidata*** k odvětrávacímu komínu, velikost 40, RK2.



- Tř. 17. listopadu 2417, parc. č. 620/31 a 620/33, k. ú. Karviná-město, výsadba **2 ks *Hydrangea macrophylla***, velikost 30-40, K4, a **3 ks *Rhododendron caucasicum***, velikost 90-100, ZB.



- Jurkovičova 1541-1542, parc. č. 3166/1, k. ú. Karviná-město, výsadba **2 ks Malus „Butterball“**, **2 ks Malus „Royalty“**, velikost 14-16, ZB, **1 ks Pinus nigra**, velikost 200-220, ZB.



Souhrnná tabulka dřevin

p.č.	Latinský název	Velkost	Počet ks	Poznámka
1	<i>Acer campestre</i> „Green Column“	14-16, ZB	2 ks	
2	<i>Acer rubrum</i> „October Glory“	14-16, ZB	1 ks	
3	<i>Acer platanoides</i> „Crimson Sentry“	14-16, ZB	1 ks	
4	<i>Acer pseudoplatanus</i>	14-16, ZB	2 ks	
5	<i>Carpinus betulus</i> „Fastigiata“	250-300, ZB	3 ks	
6	<i>Carpinus betulus</i> „Frans Fontaine“	14-16, ZB	2 ks	
7	<i>Crataegus monogyna</i>	300-350	2 ks	Vícekmén
8	<i>Forsythia x intermedia</i>	30-40, K2,5	3 ks	
9	<i>Fraxinus excelsior</i>	14-16, ZB	2 ks	
10	<i>Hydrangea macrophylla</i>	30-40, K4	2 ks	Výměna půdy – živná, humózní, kyselá.
11	<i>Ligustrum vulgare</i> „Atrovirens“	40-60, K4	27 ks	Živý plot, zamulčovaný pás
12	<i>Magnolia stellata</i>	80-100, ZB	3 ks	Provést instalaci dřevěné ohrady, výměna půdy – směs s rašelinou
13	<i>Malus</i> „Butterball“	14-16, ZB	2 ks	
14	<i>Malus</i> „Golden Hornet“	14-16, ZB	4 ks	
15	<i>Malus</i> „Mokum“	14-16, ZB	3 ks	
16	<i>Malus</i> „Royalty“	14-16, ZB	2 ks	
17	<i>Malus sylvestris</i>	14-16, ZB	1 ks	
18	<i>Quercus robur</i>	14-16, ZB	5 ks	
19	<i>Parthenocissus tricuspidata</i>	40, RK2	1 ks	Vysoký kontejner (objem v litrech)
20	<i>Pinus nigra</i>	200-220, ZB	1 ks	
21	<i>Pinus sylvestris</i> „Watereri“	60-70, K35	2 ks	Písčité půda – částečná výměna půdy
22	<i>Platanus acerifolia</i> „Tremonia“	14-16, ZB	1 ks	
23	<i>Rhododendron caucasicum</i>	90-100, ZB	3 ks	Výměna půdy ve větším rozsahu, rašelina
24	<i>Tilia cordata</i>	14-16, ZB	2 ks	
25	<i>Tilia cordata</i> „Roelvo“	14-16, ZB	4 ks	
26	<i>Tilia platyphyllos</i>	14-16, ZB	4 ks	
27	<i>Tilia platyphyllos</i>	16-18, ZB	4 ks	
28	<i>Weigela florida</i> „Variegata“	25-30, K2,5	3 ks	
CELKEM STROMY			50 ks	
CELKEM KEŘE			42 ks	