

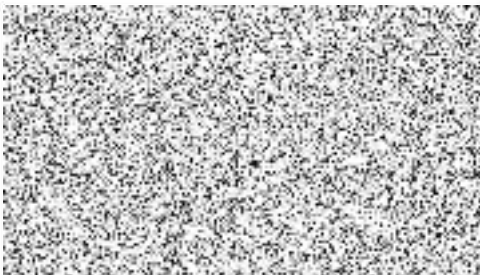


Mountfield a.s.  
Želetická 2243  
251 64, Litoměřice

IČO:  
DIČ:  
Spisová zn.:

Bankovní  
spojení:  
IBAN:  
BIC:  
Telefon:  
E-mail:

WWW: [www.mountfield.cz](http://www.mountfield.cz)  
Středisko: Prodejna Litoměřice



ZAE110004712506  
Základní škola a Mateřská  
škola Ústí nad Labem, Jitřní  
277, p.o.  
Jitřní 277  
40321, Ústí nad Labem 17

IČO: 70839379  
DIČ: ZŠ a MŠ Ústí nad Labem,  
Jitřní

Datum dokladu: 05.02.2024  
Verze kupní smlouvy: 1  
Číslo původního dokladu:

Číslo Dodací prodejna Adresa dodání	Popis	Množ.	Jedn.	Záruka Dat. dodání	DPH %	Bez DPH/ks Sleva %	Cena vč. DPH
2NAB2084 Centrální sklad Jitřní 277, Ústí nad Labem 17, 40321	Lavice GENTLE	8,00	KS	2 roky 29.03.2024	21%	4537.19 50.54%	43920.00
2NAB2186 Centrální sklad Jitřní 277, Ústí nad Labem 17, 40321	Stůl balkonový AMBRA	1,00	KS	2 roky 29.03.2024	21%	2057.85 53.89%	2490.00
0DOPB2C Centrální sklad Jitřní 277, Ústí nad Labem 17, 40321	Doprava B2C	1,00	KS	2 roky 29.03.2024	21%	652.89	790.00

**Cena celkem: 47 200,00 Kč**

Platby k objednavce: bank. převod (neuhrazeno) 47 200,00 Kč

**Zbývá k úhradě: 47 200,00 Kč**

#### Další ujednání:

Zboží bude dodáno na adresu dodání anebo připraveno k vyzvednutí v dodací prodejně nejpozději do uvedených datumů dodání v čase od 9:00 do 17:00 hod. Přesný čas bude upřesněn telefonicky, případně SMS zprávou. V případě částečné úhrady kupní ceny bude zboží dodáno (případně připraveno k vyzvednutí) v uvedených termínech za předpokladu, že zbývající neuhrazená částka kupní ceny bude uhrazena před předáním zboží v prodejně příp. na adrese dodání, nebo připsána na účet dodavatele do data splatnosti uvedeného na předané zálohové faktuře.

Pokud po dohodě dodavatele a odběratele dojde ke změně kupní smlouvy, vznikne její nová verze, která nahradí verzi původní. Tato nová verze bude ve vztahu k verzi původní označena v záhlaví dokladu vyšší číslovkou.

#### Zvláštní ujednání pro případ zakoupení služby OBJEMNÉ PŘEPRAVY:

U tohoto způsobu dopravy bude zboží doručeno na adresu dodání tzv. „k domu“ nejpozději do data dodání uvedeného v tomto dokladu. V tomto případě nelze poskytnout další služby, které jsou nabízeny společně se zbožím (zejména sestavení a zprovoznění zboží zdarma). Přepravení prvek není součástí dodávky. V případě, že k předání zboží nedojde z důvodu opakovaného neposkytnutí součinnosti ze strany odběratele, je dodavatel oprávněn účtovat odběrateli poplatek za marně uskutečnou přepravu ve výši 1.500 Kč, který započte proti pohledávce odběratele na vrácení zaplacené kupní ceny.

Vystavil:



Podpis zákazníka



**Mountfield a.s.**  
Želetická 2243  
251 64 Litoměřice

IČO: 25620991  
DIČ: CZ25620991  
Spisová zn.: Městský soud v Praze oddíl B, vložka 5024

**Bankovní  
spojení**

IBAN:  
BIC:  
Telefon:  
E-mail:  
WWW: [www.mountfield.cz](http://www.mountfield.cz)  
Středisko: **Prodejna Litoměřice**



ZAE110004712506  
**Základní škola a Mateřská  
škola Ústí nad La**  
Jitřní 277  
40321, Ústí nad Labem 17

IČO: 70839379  
DIČ: ZŠ a MŠ Ústí nad Labem,  
Jitřní

Datum vystavení dokladu:  
**Datum splatnosti:**  
Číslo objednávky:

05.02.2024  
**19.02.2024**  
OPT11004-24-002772



**Variabilní symbol:**

**1112405386**

Popis

Částka

Záloha k objednávce/zakázce: OPT11004-24-002772

47 200,00 Kč

Způsob úhrady: bank. převod

**Celkem k úhradě:**

**47 200,00 Kč**

