



DODATEK Č. 4 ke Smlouvě o dílo

uzavřené podle ust. § 2586 a násl. zákona č. 89/2012 Sb., občanský zákoník, ve znění pozdějších předpisů
„Rekonstrukce KD Slávie v Českých Budějovicích“

číslo smlouvy objednatele: 2023000783

číslo smlouvy zhotovitele:

číslo veřejné zakázky: 22125

veřejná zakázka malého rozsahu:


spolufinancováno z ESI fondu: dotační program: Národní plán obnovy a IROP.

I. Smluvní strany

1. Objednatel:

název: statutární město České Budějovice
sídlo: nám. Přemysla Otakara II. 1/1, 370 01 České Budějovice
zastoupený: doc. Dr. Ing. Dagmar Škodovou Parmovou, primátkou města
ve věcech technických: Janou Kubíkovou, DiS., technikem investičního odboru
IČO: 002 44 732
DIČ: CZ 002 44 732
bankovní spojení: Česká spořitelna, a.s.
číslo účtu: 4209522/0800
kontaktní údaje: tel.: 386 802 207
e-mail: kubikovajj@c-budejovice.cz
ID: kjgb4yx

2. Zhotovitel: „Společnost Metrostav DIZ – Geosan Group – Auböck – KD Slávie“

Vedoucí společnosti:
název: **Metrostav DIZ s. r. o.**
sídlo: Koželužská 2450/4, 180 00 Praha 8
zapsaný v obchodním rejstříku vedeném Městským soudem v Praze oddíl C, vložka 93177
zastoupený: Ing. Karlem Volfem, předsedou sboru jednatelů
Ing. Tomášem Erhardem, jednatelem
Ing. Martinem Staškem, oblastním ředitelem pro Jihočeský kraj
ve věcech technických: Ing. Petr Mička, vedoucí projektu
IČO: 250 21 915
DIČ: CZ25021915
bankovní spojení: 
číslo účtu:
kontaktní údaje:

a

Druhý společník:

název: **GEOSAN GROUP a. s.**

sídlo: U Nemocnice 430, 280 02 Kolín

zapsaný v obchodním rejstříku vedeném Městským soudem v Praze oddíl B, vložka 12459

zastoupený: Luděk Kostkou, předsedou představenstva

Ivanem Havlem, členem představenstva

Vlastou Končelovou, na základě pověření k elektronické komunikaci

ve věcech technických: Ing. Františkem Skalou, ředitelem závodu pozemní stavby

IČO: 281 69 522

DIČ: CZ28169522

bankovní spojení:

číslo účtu:

kontaktní údaje:

a

Třetí společník:

název: **Aubock s. r. o.**

sídlo: Poříčí 247, 373 82 Boršov nad Vltavou

zapsaný v obchodním rejstříku vedeném Krajským soudem v Českých Budějovicích oddíl C vložka 13372

zastoupený: Ing. Janem Vilánkem, jednatelem

ve věcech technických: Janem Babůrkem, výrobním ředitelem

IČO: 260 89 785

DIČ: CZ26089785

bankovní spojení:

číslo účtu:

kontaktní údaje:

II. Předmět dodatku

1. Smlouva o dílo uzavřena mezi smluvními stranami dne 24.5.2023. Smlouva o dílo č. 2023000783, včetně Dodatku č. 1 a č.2, nadále v tomto dodatku označována jako „smlouva“.
2. Dodatek má povahu závěrečného vyúčtování: ano ne
3. Předmět dodatku spočívá ve změně:
 - předmětu díla
 - ccny díla
 - doby plnění

4. Důvody změny závazku:

Z důvodu výskytu nepředvídaných okolností a okolností postupně zjišťovaných v průběhu provádění, které nemohl zadavatel jednající s náležitou péčí předvídat, došlo k vynuceným změnám oproti projektové dokumentaci, které jsou popsány níže.

Změny dle § 222 odst. 4 ZZVZ

V průběhu provádění stavby bylo investorem rozhodnuto o tom, že sedadla na hydraulické plošině nebudou realizována dodavatelem stavby. Z důvodu komplexnosti a záruk konstrukce hydraulické plošiny budou sedadla realizována v rámci veřejné zakázky na dodávky divadelní techniky, jejíž součástí je i dodávka hydraulické plošiny hlediště. (specifikace změnového listu č. 9d)

Při předávání objektu bylo zjištěno, že v objektu zůstala, po provedení vyklízení, které předcházelo předání stavby, řada zdemontovaného vybavení. Na základě požadavku objednatele zhotovitel provedl odvozu tohoto vybavení a jeho uložení na skládku. (specifikace změnového listu č. 22b)

Změny dle § 222 odst. 5 ZZVZ

V průběhu provádění stavby bylo zjištěno, že pro realizaci zakázky na dodávku divadelní techniky je nutná stavební připravenost pro zavěšení akustického podhledu. Ze strany dodavatele divadelní techniky byly předloženy konkrétní požadavky na jednotlivé závěsy, které je nutné realizovat v průběhu provádění spodní části dvojité stropní konstrukce nad Malým sálem. Jedná se o změnu vzniklou v důsledku okolností, které si vyžádaly dodatečné stavební práce od dodavatele původní veřejné zakázky, které nebyly zahrnuty v původním závazku ze smlouvy na veřejnou zakázku a jejichž zadání jinému zhotoviteli by způsobilo značné komplikace v koordinaci stavby a pro objednatele by bylo významně ekonomicky nevýhodné. (specifikace změnového listu č. 9c).

Změny dle § 222 odst. 6 ZZVZ

V průběhu stavby bylo zjištěno, že kolmé piloty, navržené v dokumentaci pro provedení stavby jsou, s ohledem na nedostatek prostoru, technologicky ve většině objektu neproveditelné. Z tohoto důvodu bylo statikem navrženo provedení tryskové injektáže, a to i pod konstrukcemi, kde původně nebylo uvažováno s provedením mikropilot. Jedná se o změnu vzniklou v důsledku okolností, které zadavatel jednající s náležitou péčí nemohl předvídat a nemění celkovou povahu veřejné zakázky, když se jedná o chybné technické řešení v projektové dokumentaci. (specifikace změnového listu č. 8a/8b)

V průběhu provádění stavby bylo zjištěno, že konstrukce dvojitého stropu blackboxu – místnost č.119 – Malý sál, je z technického hlediska dle postupu předepsaného v projektové dokumentaci neproveditelná, a proto bylo nutné provést nový návrh na provedení instalace spodní části dvojitého stropu, respektující technické možnosti místa provádění. Jedná se o změnu vzniklou v důsledku okolností, které zadavatel jednající s náležitou péčí nemohl předvídat, a nemění celkovou povahu veřejné zakázky, když se jedná o chybné technické řešení v projektové dokumentaci. (specifikace změnového listu č. 9a/9b)

V průběhu provádění bouracích prací bylo zjištěno, že v části valených cihelných kleneb nad I.NP jsou četné trhliny a klenby jsou ve staticky nevyhovujícím stavu. Bylo proto rozhodnuto, že stávající klenby budou vybourány a nahrazeny novou cihelnou klenbou, kopírující původní konstrukci. Klenba bude následně nahrazena novým stropem. Jedná se o změnu vzniklou v důsledku okolností, které zadavatel jednající s náležitou péčí nemohl předvídat, a nemění celkovou povahu veřejné zakázky. (specifikace změnového listu č. 14)

V průběhu provádění bouracích prací bylo zjištěno, že v soupisu prací stavby a i ve výkresech, část bouracích prací chybí – bourání základového zdiva nosných stěn pod úroveň podlahy I.NP a dále

pak bourání prostupů pro rozvody zdravotně technických instalací ve stávajícím základovém zdivu. Tyto práce je však nutné provést, protože konstrukce původních základů jsou v kolizi s novými základy přístavby sálů, zázemí a kavárny a bez provedení průrazů by nebylo možné realizovat ležaté rozvody kanalizace. Jedná se o změnu vzniklou v důsledku okolností, které zadavatel jednající s náležitou péčí nemohl předvídat, a nemění celkovou povahu veřejné zakázky. Chyba PD i soupisu prací. (specifikace změnového listu č. 18)

V průběhu provádění stavebních prací bylo zjištěno, že soupis prací neobsahuje práci a ani výplň, potřebnou pro provedení vlepení trnů z ocelové výztuže, které spojují původní konstrukce s konstrukcemi novými. Bez provedení trnů není možné zajistit provázání a statické spolupůsobení starých a nových konstrukcí, V rámci změny jsou v odpovídajícím množství přidány chybějící položky do soupisu prací. Jedná se o změnu vzniklou v důsledku okolností, které zadavatel jednající s náležitou péčí nemohl předvídat, a nemění celkovou povahu veřejné zakázky. Jedná se o chybu v soupisu prací, který byl předložen v rámci projektové dokumentace. (specifikace změnového listu č. 21)

V průběhu stavby bylo zjištěno, že soupis prací neobsahuje bourání sádrokartonových konstrukcí a konstrukcí ze skleněných tvárníc. Práce je nezbytně nutné provést z důvodu realizace nového dispozičního řešení objektu v rámci jeho celkové rekonstrukce. Jedná se o změnu vzniklou v důsledku okolností, které zadavatel jednající s náležitou péčí nemohl předvídat, a nemění celkovou povahu veřejné zakázky. Jedná se o chybu v soupisu prací, který byl předložen v rámci projektové dokumentace. (specifikace změnového listu č. 22a)

V průběhu stavby bylo při provádění zemních prací zjištěno, že se pod dlažbou nábreží nachází, oproti předpokladu v projektové dokumentaci pro provádění stavby betonový základ, a to v místech, kde bylo v projektové dokumentaci uvažováno se zeminou. Je tedy nutné provést změny v soupisu prací tak, aby prováděné práce odpovídaly skutečnosti. Jedná se o změnu vzniklou v důsledku okolností, které zadavatel jednající s náležitou péčí nemohl předvídat, a nemění celkovou povahu veřejné zakázky. (specifikace změnového listu č. 24a/24b)

V průběhu stavby bylo zjištěno, že díky zavádějícímu popisu v PD na výkresu nového stavu I.NP, nejsou v části soupisu prací vnitřní kanalizace řešeny revizní otvory a šachty ležatého rozvodu kanalizace. Tyto revizní otvory s poklopy a šachtami neobsahuje ale ani soupis prací stavební části. Bylo tedy rozhodnuto o použití typových plastových šachet s víkem pod podlahou s tím, že rovině podlahy budou otvory opatřeny poklopem určeným pro povrchovou úpravu dle povrchu podlahy. Jedná se o změnu vzniklou v důsledku okolností, které zadavatel jednající s náležitou péčí nemohl předvídat, a nemění celkovou povahu veřejné zakázky. Chyba v soupisu prací. (specifikace změnového listu č. 25)

Některé z výše uvedených změn mají dopad do konečného termínu. Konkrétně se jedná o nové technické provedení založení stavby tryskovou injektáží rozdělené do třech oddílů (ZL 8b): rozsah dle založení mikropilot (DPS), změna založení blackboxu a dodatečně podchycované stávající nosné konstrukce. V rámci změny založení blackboxu došlo k prohloubení jámy pro dojezd tribuny, tím se dostala základová spára ještě hlouběji pod hladinu spodní vody. V sondě provedené v místě dojezdu č. 1.5 v prostoru bývalé tělocvičny byla zastižena skladba podloží s tekutými písky. Z tohoto důvodu bylo geotechnikem, TDS a statikem stavby posouzeno, jako nezbytně nutné, provést těsnou jímku pro provedení betonových konstrukcí dojezdu tribuny blackboxu. S ohledem na používanou

technologie byla zvolena varianta provedení z převrtávaných sloupů tryskové injektáže. Provedení sloupů, vzhledem ke skladbám podloží, si vyžádá časovou náročnost 25 dní.

Následné provedení tyčových kotev včetně převázek a desetidenní technologické přestávky doby zrání kořenc kotev si vyžádá časovou náročnost 15 dní. Celkový dopad do termínu provedení je tedy 40 dní. Jedná o práce na kritické cestě a tento časový nárok má dopad do konečného termínu díla. Zároveň má tento bod vliv na splnění termínu uzlového bodu č. 1 (provést základové konstrukce není možné do dokončení blackboxu).

Dále pak nové technické řešení provedení stropu blackboxu pomocí zasouvání spirallových panelů přes železobetonovou stropní desku a se zalitím spár pomocí zálivkové hmoty (ZL 9b). Předpokládaná doba provádění zasouvání spirallového stropu je cca 10 dní. Následně je nutné provést dobetonování vynechaného prostupu v podlahové desce velkého sálu, toto potrvá další cca. 3 dny. Tyto práce není možné provádět dříve, než dojde k „odstojkování“ podlahy velkého sálu. S takovým postupem nebylo v původním harmonogramu uvažováno. Jedná o práce na kritické cestě a tento časový nárok má dopad do konečného termínu díla, a to v délce 13 dní. Do dokončení této změny nelze uzavřít střechu velkého sálu. Zároveň má tato změna vliv na splnění termínu uzlového bodu č. 1 (provést základové konstrukce není možné do dokončení Black boxu).

Na základě technické záměny v řešení protiradonového opatření (ZL 18) je nutné odstranění základového zdiva ve vyznačených úsecích, tak aby nedošlo ke kolizi. Základy budou vybourány a odvozeny na skládku. Dále bude doplněno 28 ks chybějících průrazů základovým zdivem pro montáž kanalizace, vč. osazení prostupů a obetonování. Provádění těchto prací si vyžádá časovou náročnost 20 dní. Vzhledem k tomu, že se jedná o práce na kritické cestě, má tento časový posun dopad do konečného termínu díla. Tato změna má také vliv na posunutí termínu uzlového bodu č. 20 (do provedení protiradonových opatření není možné provést vzorek pohledového betonu, protože není možné betonovat navazující stěny).

Všechny tyto změny bylo nutné provést, aby bylo možné pokračovat v dalších pracích a bylo dosaženo účelu veřejné zakázky a díla samotného.

Rozsah změn, které jsou předmětem tohoto dodatku plně koresponduje s účelem veřejné zakázky, tak jak byl definován v zadávací dokumentaci a ve smlouvě o dílo ze dne 24. 5. 2023, nijak nenahrazuje předmět plnění ani nemění typ veřejné zakázky. Uvedené změny nemění povahu veřejné zakázky a nelze tudíž předpokládat, že by měly ani jen hypotetický dopad na výsledek zadávacího řízení. Změny, které upravuje tento dodatek, si zadavatel vyhradil již v zadávací dokumentaci a smlouvě o dílo, tedy postup je v souladu se smlouvou.

5. Změna závazku splňuje podmínky uvedené v:

- § 222 odst. 3 ZZVZ
- § 222 odst. 4 ZZVZ
- § 222 odst. 5 ZZVZ
- § 222 odst. 6 ZZVZ
- § 222 odst. 7 ZZVZ
- § 222 odst. 10 ZZVZ

6. Vzhledem ke skutečnostem specifikovaným v odst. 4 shora a vzhledem k naplnění zákonných i smluvních předpokladů uzavírají smluvní strany tento dodatek, jímž se mění znění čl. VI odst. 1 smlouvy, a to v souladu s čl. VIII podčl. A odst. 3 písm. b, f, h a i smlouvy.

Nově výše uvedený odstavec smlouvy zní:

VI. Cena díla

1. **Cena díla po provedení změn dle Dodatku č. 4 (tzn. dle změnových listů č. ZL 8a, ZL 8b, ZL 9a, ZL 9b, ZL 9c, ZL 9d, ZL 14, ZL 18, ZL 21, ZL 22a, ZL 22b, ZL 24a, ZL 24b, ZL 25) činí 525.643.903,88 Kč bez DPH.**
7. Vzhledem ke skutečnostem specifikovaným v odst. 4 shora a vzhledem k naplnění zákonných i smluvních předpokladů uzavírají smluvní strany tento dodatek, jímž se mění znění Přílohy č. 2 smlouvy, a to v souladu s čl. VIII podčl. B odst. 3 písm. b smlouvy.

Nově výše uvedená Příloha č. 2 smlouvy zní:

PŘÍLOHA Č. 2

*Termínem dokončení díla ve smyslu řádného dokončení všech prací zhotovitele na díle je nejpozději den po uplynutí **27. měsíce**, jež se počítají od termínu zahájení díla.*

Objednatel a Zhotovitel se dále dohodli na vymezení následujících částí díla, tzv. uzlových bodech a závazných termínech jejich dokončení:

SO 01 Kulturní dům Slávie

<i>Uzel</i>	<i>Název uzlového bodu</i>	<i>Termín plnění</i>
1	<i>Dokončení základových konstrukcí stavby</i>	<i>OZS · 11 měsíců</i>
2	<i>Dokončení hrubé stavby přístavby</i>	<i>OZS · 13 měsíců</i>
3	<i>Dokončení nových nosných prvků konstrukce – stávající objekt</i>	<i>OZS · 19 měsíců</i>
4	<i>Uzavření stavby proti klimatickým vlivům</i>	<i>OZS · 16 měsíců</i>
5	<i>Dokončení vnějších obvodových plášťů</i>	<i>OZS · 24 měsíců</i>
6	<i>Dokončení hlavních / páteřních rozvodů instalací VZI</i>	<i>OZS – 20 měsíců</i>
7	<i>Dokončení hlavních / páteřních rozvodů instalací RTCH</i>	<i>OZS – 20 měsíců</i>
8	<i>Dokončení hlavních / páteřních rozvodů instalací ZTI</i>	<i>OZS – 20 měsíců</i>
9	<i>Dokončení hlavních / páteřních rozvodů instalací Silnoproud</i>	<i>OZS – 20 měsíců</i>
10	<i>Dokončení hlavních / páteřních rozvodů instalací Slaboproud a MaR</i>	<i>OZS – 20 měsíců</i>
11	<i>Dokončení EPS a ERO</i>	<i>OZS – 24 měsíců</i>

12	Připravenost trafostanice pro připojení na síť eg.d	OZS · 24 měsíců
13	Připravenost výměňkové stanice pro napojení na vedení Teplárny CB RTCH	OZS · 24 měsíců

Inženýrské objekty

Uzel	Název Uzlového bodu	Termín plnění
14	Dokončení HTÚ	OZS + 24 měsíců
15	Dokončení komunikací a zpevněných ploch	OZS + 25 měsíců

SO 02 Venkovní objekty

Uzel	Název Uzlového bodu	Termín plnění
16	Dokončení venkovní scény	OZS + 27 měsíců
17	Dokončení úpravy nábřeží	OZS + 25 měsíců

Vzorové moduly a vzorky Obvodových pláštů

Uzel	Název Uzlového bodu	Termín plnění
18	Velkoformátový vzorek reprezentativního výseku fasády (Vizuální mock-up) včetně vzorku přilehlé venkovní dlažby	OZS + 16 měsíců
19	Vzorek fasády stávajícího objektu - barevnost	OZS + 10 měsíců
20	Vzorek pohledového betonu stěny a stropu	OZS + 10 měsíců

Zkratka: OZS od zahájení stavby

8. Pro účely zákona č. 134/2016 Sb., o zadávání veřejných zakázek, ve znění pozdějších předpisů (v tomto dodatku označován též jako „ZZVZ“), uvádějí smluvní strany shrnutí změn zejména ve vazbě na ustanovení § 222 ZZVZ. Smluvní strany shodně konstatují, že toto shrnutí má pouze informační charakter.

Název	Cena bez DPH
Smlouva o dílo	497.672.620,00 Kč
Dodatek č. 1 ke smlouvě o dílo	2.316.496,26 Kč
Dodatek č. 2 ke smlouvě o dílo	8.906.236,31 Kč
Dodatek č. 3 ke smlouvě o dílo	4.527.795,93 Kč
Dodatek č. 4 ke smlouvě o dílo	12.220.755,38 Kč
změna dle ust. § 222 odst. 4 ZZVZ (rozšíření původní ceny)	82.638,79 Kč
změna dle ust. § 222 odst. 4 ZZVZ (zúžení původní ceny)	1.327.420,00 Kč

změna dle ust. § 222 odst. 5 ZZVZ (rozšíření původní ceny)	62.473,96 Kč
změna dle ust. § 222 odst. 6 ZZVZ (rozšíření původní ceny)	33.368.015,98 Kč
změna dle ust. § 222 odst. 6 ZZVZ (zúžení původní ceny)	19.964.953,35 Kč
Celková cena, vč. změn dle dodatků	525.643.903,88 Kč

III. Závěrečná ustanovení

1. Tímto dodatkem nejsou dotčena ostatní ustanovení smlouvy.
2. Tento dodatek nabývá platnosti dnem podpisu oběma smluvními stranami. Účinnosti tento dodatek nabývá dnem uveřejnění v registru smluv postupem dle zákona č. 340/2015 Sb., o zvláštních podmínkách účinnosti některých smluv, uveřejňování těchto smluv a o registru smluv (zákon o registru smluv), ve znění pozdějších předpisů, ledaže smlouva nepodléhá zveřejnění v registru smluv, v takovém případě dodatek nabývá účinnosti dnem podpisu oběma smluvními stranami.
3. Tato smlouva je smluvními stranami uzavírána v podobě vyžadované příslušnými právními předpisy.
4. Smluvní strany prohlašují, že tento dodatek uzavřely dle své pravé a svobodné vůle, vážně a srozumitelně, nikoliv v tísní a za nápadně nevýhodných podmínek.
5. Nedílnou součástí tohoto dodatku je příloha č. 1 - Změnové listy č. ZL 8a, ZL 8b, ZL 9a, ZL 9b, ZL 9c, ZL 9d, ZL 14, ZL 18, ZL 21, ZL 22a, ZL 22b, ZL 24a, ZL 24b, ZL 25.
6. Uzavření tohoto dodatku bylo v souladu se zákonem č. 128/2000 Sb., o obcích (obecní zřízení), ve znění pozdějších předpisů, schváleno usnesením rady města ze dne 25. 3. 2024, č. 437/2024.

V Českých Budějovicích

doc. Dr. Ing. Dagmar Škodová Parmová
primátorka města
statutární město České Budějovice

V Českých Budějovicích

Ing. Karel Volf
Digitální podpis:
21.04.2024 11:22:18

Ing. Karel Volf
předseda sboru jednatelů
Metrostav DIZ s.r.o

Ing. Tomáš Erhard
Digitální podpis:
19.04.2024 08:18:59

Ing. Tomáš Erhard
jednatel
Metrostav DIZ s. r. o.



Luděk Kostka

Digitální podpis:

12.04.2024 12:56:05

Luděk Kostka
předseda představenstva
GEOSAN GROUP a. s.



Ivan Havel

Digitální podpis:

12.04.2024 11:37:09

Ivan Havel
člen představenstva
GEOSAN GROUP a. s.

**Ing. Jan
Vilánek**

Digitálně
podepsal Ing.
Jan Vilánek
Datum:
2024.04.05
07:27:34 +02'00'

Ing. Jan Vilánek
jednatel
Auböck s. r. o.

Stavba: „Rekonstrukce KD Slávie“

Rekapitulace změnových listů pro Dodatek č.4

Místo: Jirsíkova 243, 370 01 České Budějovice

Objednatel: Statutární město České Budějovice

TDS: REINVEST spol. s r.o.

AD: Ing.Arch. Jan Proksa

Zhotovitel: „Společnost Metrostav DIZ – Geosan Group – Auböck – KD Slávie“

Zdůvodnění a popis změn:

Základní informace o ZL						Vyjádření
Číslo	Objekt	Název ZL	Vícepráce	Méněpráce	Dopad do termínu	GD
ZL č.8a	SO 01	Mikropiloty		-19 303 072,85	ANO	Odpočet původně navrženého řešení založení pomocí mikropilot.
ZL č.8b	SO 01	Trysková injektáž	27 761 262,43			Nové technické provedení založení stavby, podchycení v rozsahu dle DPS, nově podchycované kce dle požadavků statika.
ZL č.9a	SO 01	Blackbox - strop, sedačky odpočet		-647 429,80	ANO	Odpočet původního zadání DPS (rozplavované bednění a sedadla).
ZL č.9b		Blackbox - strop přípočet	3 961 873,87			Nové technické řešení provedení spirollového stropu pomocí zasouvání a zainjektování.
ZL č.9c		Blackbox - zavěšená kce DT přípočet	62 473,96			Doplnění pomocné konstrukce pro zavěšení roštu divadelní techniky.
ZL č.9d		Blackbox - odpočet sedadel		-1 327 420,00		Investor zajišťuje sedadla napřímo.
ZL č.14	SO 01	Bourání kleneb	126 453,74		ANO	Zbourání stávajících staticky nevyhovujících kleneb, jejich nová výstavba a odstranění kleneb v kolizi s VZT.
ZL č.18	SO 01	Bourání základového zdiva	379 440,30		ANO	Doplnění bourání základové zdiva a prostupů, které nebyly obsaženy v DPS ani ve smluvním výkazu výměr.

ZL č.21	SO 01	Vlepovaná výztuž	835 411,20		ANO	Smluvní výkaz výměr neobsahuje položku pro vyvrtání a vlepení výztuže. Samostatná výztuž je vykázána v rámci hmotnosti u jednotlivých položek na výztuž.
ZL č.22a	SO 01	Likvidace zbytků domovního odpadu	143 475,73		NE	Odvoz a likvidace zbytků domovního odpadu, který zůstává v objektu po předání staveniště.
ZL č.22b		Bourání SDK a skleněných kcí	82 638,79		NE	Bourání kcí, které nebyly uvedené ve smluvním výkazu výměr.
ZL č.24a	SO 02	Odpočet zemních prací náplavky		-14 450,70	NE	Během provádění zemních prací byl zachycen betonový základ pod dlažbou, oproti předpokladu v DPS, kde byla uvažována zemina. Zemina z původního rozpočtu je odečtena v ZL.
ZL č.24b		Bourání betonu náplavky	86 076,93		NE	Během provádění zemních prací byl zachycen betonový základ pod dlažbou náplavky, oproti předpokladu v DPS, kde byla uvažována zemina. Betonový základ pod dlažbou bude vybourán a odvezen na skládku.
ZL č.25	SO 01	Revizní šachty	74 021,78		NE	Doplnění 3ks průběžných revizních šachet, které nebyly propočteny z DPS do smluvního výkazu výměr.
MÉNĚPRÁCE				-21 292 373,35		
VÍCEPRÁCE			33 513 128,73			
Celková cena po více/méněpracích pro Dodatek č.4				12 220 755,38		
Celkem včetně 21% DPH				14 787 114,01		

Metrostav DIZ s.r.o.
Koželužská 2450/4, 180 00 Praha 8
IČ 25021915, DIČ
(097

„Rekonstrukce KD Slávie“
ZL č.8a

Popis	Cena
„Rekonstrukce KD Slávie“	
KC_14: Mikropiloty - mínus	-19 303 072,85
Celkem (bez DPH)	-19 303 072,85

Investor:	Datum a podpis: 26.2.2024 [Redacted]
Zhotovitel: Odpočet původního nevhodného technické řešení uvedeého v DPS.	Datum a podpis: Metrostav DIZ s.r.o. Kř. L. 15011 100 00 Praha 8 25021915
TDS:	Datum a podpis: 23/07/2024 [Redacted]

ROZPOČET

Stavba: „Rekonstrukce KD Slávie“

Místo: Jirsíkova 243, 370 01 České Budějovice

Objednatel: Statutární město České Budějovice

Zhotovitel: „Společnost Metrostav DIZ - Geosan Group - Auböck - KD Slávie“



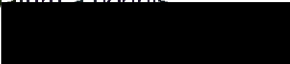
KC_14: Mikropiloty

P.Č.	kód položky	Název položky	MJ	MN	JC	Cena dle SOD
43	KC_0029	Mikropiloty - TR 89/10 - dl. 6,00 m	ks	-239,00	29 112,26	-6 957 830,14
44	KC_0029	Mikropiloty - TR 89/10 - dl. 8,00 m	ks	-313,00	39 441,67	-12 345 242,71
CENA CELKEM ZA ZL č.8a						-19 303 072,85

V Českých Budějovicích dne 21.9.2023

„Rekonstrukce KD Slávie“
ZL č.8b

Popis	Cena
„Rekonstrukce KD Slávie“	
KC_14: Trysková injektáž (plus)	27 761 262,43
Celkem (bez DPH)	27 761 262,43

Investor:	Datum a podpis: 26.2.2024 
Zhotovitel: Nové technické provedení založení stavby rozdělené do třech oddílů: rozsah dle založení mikropilot (DPS), změna založení blackboxu a třetí dodatečně pochycované stávající nosné konstrukce. Doplnění o odvoz a likvidace vývrtku.	Datum a podpis: Metrostav DIZ s.r.o. Koželužská 2450/4, 180 00 Praha 8 IČ 25021915, DIČ CZ25021915 
TDS:	Datum a podpis:  23/10/2024

ROZPOČET

Stavba: „Rekonstrukce KD Slávie“

Místo: Jirsíkova 243, 370 01 České Budějovice

Objednatel: Statutární město České Budějovice

Zhotovitel: „Společnost Metrostav DIZ - Geosan Group - Auböck - KD Slávie“

KC_14: Trysková injektáž (plus)

P.Č.	kód položky	Název položky	MJ	MN	JC	Cena	Pozn. GD
		1 - Zakládání				21 873 335,47	
Trysková injektáž v rozsahu Mikropilot (DPS)						11 504 242,07	
01	225321112	Vrty maloprofilové jádrové D přes 93 do 156 mm úklon do 45° hl 0 až 25 m hornina I a II omezený prostor - pro TI	m	1 200,42	1 790,00	2 148 751,80	ÚRS 2023/II
02	282606015	Trysková injektáž sloupy D do 1000 mm stísňené podmínky	m	947,87	7 080,00	6 710 919,60	ÚRS 2023/II
03	58522150	cement portlandský směsný CEM II 32,5MPa	t	343,13	4 320,00	1 482 317,02	ÚRS 2023/II
362kg/mb TI dle TP							
04	998004011	Přesun hmot pro injektování, kotvy a mikropiloty	t	343,13	523,00	179 456,44	ÚRS 2023/II
05	239111113	Odbourání vrchní části znehodnocené výplně pilot D piloty přes 650 do 1250 mm	m	76,80	9 480,00	728 064,00	ÚRS 2023/II
d. (256ks*0,3m) = 76,8mb							
15	997006512	Vodorovné doprava suti s naložením a složením na skládku přes 100 m do 1 km	t	130,48	183,02	23 881,04	položka dle VV SoD
1,699t/mb (ÚRS)							
4128	979081121R00	Příplatek k odvozu za každý další 1 km	t	2 479,18	17,16	42 542,74	položka dle VV SoD
17a	997013116	Vnitrostaveništní doprava suti a vybouraných hmot pro budovy v přes 18 do 21 m s použitím mechanizace	t	130,48	1 100,00	143 531,52	ZL č.5b
18	997013871	Poplatek za uložení stavebního odpadu na recyklační skládce (skládkovné) směsného stavebního a demoličního kódu odpadu 17 09 04	t	130,48	343,17	44 777,92	položka dle VV SoD
Trysková injektáž - blackbox						8 901 461,74	
01	225321112	Vrty maloprofilové jádrové D přes 93 do 156 mm úklon do 45° hl 0 až 25 m hornina I a II omezený prostor - pro TI	m	528,20	1 790,00	945 478,00	ÚRS 2023/II
06	262303272R00	Vrty povrchové do 93 mm, 4°, 25 m, hor.3	m	631,40	3 100,00	1 957 340,00	RTS 2023/II
pro osazení výztuže: 505,4mb							
pro tyčové kotvy (14ks): 126mb							
07	262308212R00	Přípl. za vrty pro šikmé D 93,48 st., 25 m h.3	m	631,40	619,00	390 836,60	RTS 2023/II
08	282811113R00	Ocelové inj. trubky vysokot. ponechané 1,5 m, 3"	m	21,00	928,00	19 488,00	RTS 2023/II
09	282811123R00	Příplat. za každý další 1m vysokot.tr.ponech.,D3"	m	112,00	729,00	81 648,00	RTS 2023/II
010	53395104R	Kotva tyčová trvalá prům.25-63 mm ocel 670/800 Mpa	m	126,00	2 330,00	293 580,00	RTS 2023/II
011	153811112	Osazení kotvy tyčové dl přes 5 m D přes 28 do 32 mm	m	126,00	802,00	101 052,00	ÚRS 2023/II
013	153811211	Napnutí kotev tyčových únosnost kotvy do 0,45 MN	ks	14,00	2 740,00	38 360,00	ÚRS 2023/II
02	282606015	Trysková injektáž sloupy D do 1000 mm stísňené podmínky	m	456,00	7 080,00	3 228 480,00	ÚRS 2023/II
017	14011048R	trubka ocelová bezešvá hladká jakost 11 353 70x12mm	m	456,00	1 344,00	612 864,00	položka odvozená
položka odvozená dle ÚRS 2023/II č. 14011048							
výpočet: ø 70/10 (JC 1120,- Kč/mb): 1120/10*12, tzn. ø 70/12 = JC 1344,- Kč/mb							
03	58522150	cement portlandský směsný CEM II 32,5MPa	t	165,07	4 320,00	713 111,04	ÚRS 2023/II
362kg/mb TI dle TP							
04	998004011	Přesun hmot pro injektování, kotvy a mikropiloty	t	171,82	523,00	89 862,38	ÚRS 2023/II
05	239111113	Odbourání vrchní části znehodnocené výplně pilot D piloty přes 650 do 1250 mm	m	21,60	9 480,00	204 768,00	ÚRS 2023/II
d. (72ks*0,3m) = 21,6mb							
15	997006512	Vodorovné doprava suti s naložením a složením na skládku přes 100 m do 1 km	t	36,70	183,02	6 716,54	položka dle VV SoD
1,699t/mb (ÚRS)							
4128	979081121R00	Příplatek k odvozu za každý další 1 km	t	697,27	17,16	11 965,15	položka dle VV SoD
17a	997013116	Vnitrostaveništní doprava suti a vybouraných hmot pro budovy v přes 18 do 21 m s použitím mechanizace	t	36,70	1 100,00	40 368,24	ZL č.5b
18	997013871	Poplatek za uložení stavebního odpadu na recyklační skládce (skládkovné) směsného stavebního a demoličního kódu odpadu 17 09 04	t	36,70	343,17	12 593,79	položka dle VV SoD
R1		UNÍ převážka ZS, a.s. - nájemné 6 měsíců	ks	14,00	10 925,00	152 950,00	CN +5+5+5%
Trysková injektáž - stabilizace stávajících konstrukcí						1 467 631,65	
01	225321112	Vrty maloprofilové jádrové D přes 93 do 156 mm úklon do 45° hl 0 až 25 m hornina I a II omezený prostor - pro TI	m	117,13	1 790,00	209 662,70	ÚRS 2023/II
06	262303272R00	Vrty povrchové do 93 mm, 4°, 25 m, hor.3	m	33,93	3 100,00	105 183,00	RTS 2023/II

pro osazení výztuže: 33,93mb							
02	282606015	Trysková injektáž sloupy D do 1000 mm stisněné podmínky	m	94,71	7 080,00	670 546,80	ÚRS 2023/II
017	14011048	trubka ocelová bežešvá hladká jakost 11 353 70x12mm	m	27,00	1 344,00	36 288,00	ÚRS 2023/II
03	58522150	cement portlandský směsný CEM II 32,5MPa	t	34,29	4 320,00	148 111,29	ÚRS 2023/II
362kg/mb TI dle TP							
04	998004011	Přesun hmot pro injektování, kotvy a mikropiloty	t	34,69	523,00	18 140,27	ÚRS 2023/II
05	239111113	Odbourání vrchní části znehodnocené výplně pilot D piloty přes 650 do 1250 mm	m	9,30	9 480,00	88 164,00	ÚRS 2023/II
d. (31ks*0,3m) = 9,3mb							
15	997006512	Vodorovné doprava sutí s naložením a složením na skládku přes 100 m do 1 km	t	15,80	183,02	2 891,84	položka dle VV SoD
1,699t/mb (ÚRS)							
4128	979081121R00	Příplatek k odvozu za každý další 1 km	t	300,21	17,16	5 151,66	položka dle VV SoD
17a	997013116	Vnitrostaveništní doprava sutí a vybouraných hmot pro budovy v přes 18 do 21 m s použitím mechanizace	t	15,80	1 100,00	17 380,77	ZL č.5b
18	997013871	Poplatek za uložení stavebního odpadu na recyklační skládce (skládkovné) směsného stavebního a demoličního kódu odpadu 17 09 04	t	15,80	343,17	5 422,33	položka dle VV SoD
01	225321112	Vrty maloprofilové jádrové D přes 93 do 156 mm úklon do 45° hl 0 až 25 m hornina I a II omezený prostor - kotvy	m	24,00	1 790,00	42 960,00	ÚRS 2023/II
07	262308212R00	Přípl.za vrty pro šikmé D 93,48 st.,25 m h.3	m	24,00	619,00	14 856,00	RTS 2023/II
08	282811113R00	Ocelové inj. trubky vysokot. ponechané 1,5 m, 3"	m	4,50	928,00	4 176,00	RTS 2023/II
09	282811123R00	Příplat.za každý další 1m vysokot.tr.ponech.,D3"	m	21,00	729,00	15 309,00	RTS 2023/II
011	153811112	Osazení kotvy tyčové dt přes 5 m D přes 28 do 32 mm	m	24,00	802,00	19 248,00	ÚRS 2023/II
012	53395104R	Kotva tyčová trvalá prům.25-63 mm ocel 670/800 Mpa	m	24,00	2 330,00	55 920,00	RTS 2023/II
kotvení obvodové zdi - 3ks, d. 8mb							
013	153811211	Napnutí kotev tyčových únosnost kotvy do 0,45 MN	ks	3,00	2 740,00	8 220,00	ÚRS 2023/II
998 - Přesun hmot						5 094 033,42	
20	162351103	Vodorovné přemístění přes 50 do 500 m výkopku/sypaniny z horniny třídy těžitelnosti I skupiny 1 až 3	m3	2 169,17	217,34	471 447,72	položka dle VV SoD
18	162304142	Vodorovné přemístění znehodnocené suspenze přes 5000 do 6000 m	m3	2 169,17	565,00	1 225 581,86	ÚRS 2023/II
19	162704149	Příplatek k vodorovnému přemístění znehodnocené suspenze ZKD 1000 m	m3	21 691,71	14,70	318 868,20	ÚRS 2023/II
26	171251201	Uložení sypaniny na skládky nebo mezískládky	m3	2 169,17	22,88	49 630,64	položka dle VV SoD
18b	R2	Poplatek za uložení odpadu - vývrtek z tryskové injektáže (kód odpadu 11 01 24)	t	1 348,00	304,75	410 803,00	ceník +5+5+5%
18a	997013655	Poplatek za uložení na skládce (skládkovné) zeminy a kamení kód odpadu 17 05 04	t	1 688,84	1 550,00	2 617 702,00	ÚRS 2023/II
Vedlejší rozpočtové náklady						793 893,55	
014	R3	výrobně technická dokumentace - pouze pro těsnící stěnu prohlubně hledišť (vč. oc kcí převázek a kotev) a změny rozsahu	hod.	251,00	1 470,00	368 970,00	UNIKA 2023
015	R4	mobilizace zařízení vč. demobilizace	kpl	2,00	186 275,28	372 550,55	JK
016	HZS4221	Hodinová zúčtovací sazba geodet	hod.	83,00	631,00	52 373,00	ÚRS 2023/II
navýšení hodin z důvodu většího rozsahu - vytyčení (78hod.)							
navýšení hodin z důvodu většího rozsahu - skutečné zaměření (5hod.)							
CENA CELKEM ZA ZL č.8b						27 761 262,43	

V Českých Budějovicích dne 24.1.2024

Cenová nabídka

ZAKLADATEL ZAKLADANI STAVEB s.r.o.
 IČO: 15401818
 DIČ: CZ15401818
 VSTUPNÍ PRÁZE
 PRAHA 10
 ČESKO
 BUDĚJOVICKÁ PRAHA 10
 100 00



ZAKLADANI STAVEB s.r.o.

Kulturní dům Slávie - C. Budějovice, založení na mikropilotách

stavba:

	Zkrácený popis položky	Množ.	Jednotková cena	Celková
			Souč.	Souč.
	Fažulka sloupů trykové inj. pro pažení a těžení pro teleskopickou tribunu (modré sloupy)			133 000,00
	<small>100 kusů</small>	100	1 330,00	133 000,00



ZAKLADATEL ZAKLADANI STAVEB s.r.o.
 IČO: 15401818
 DIČ: CZ15401818
 VSTUPNÍ PRÁZE
 PRAHA 10
 ČESKO
 BUDĚJOVICKÁ PRAHA 10
 100 00

Nabídka | č. N20230563



DODAVATEL

První RS Czech Republic, s.r.o.
V Lukách 132
26701 Králův Dvůr

IČ: 02771012
DIČ: CZ02771012

Lenka Ojnarová
+420602422965
lenka.dejrnkova@spbohemie.cz

ZAKÁZNIK

Metrostav a.s.
Koželužská 2450/4
18000 Praha - Líbeň

IČ: 00014915
DIČ: CZ00014915

Bc. Jiří Házuka
776 139 428
jiri.hazuka@metrostav.cz

Obsah nabídky

Název	Učel použití	Cena bez DPH	Množství	Cena po slevě (bez DPH)	Cena celkem bez DPH
Odpadní beton a betonový kal vypaich	10 13 14	265 Kč	1	265 Kč	265 Kč

CENA CELKEM

Bez DPH	265,00 Kč
21% DPH	55,65 Kč
Včetně DPH	320,65 Kč

Poznámky:

Dle požadavků se jedná o směs zeminy smíchané s cementem v tekutém stavu z vysoké injekce

Platnost nabídky do:

31.10.2023





Předpokladané naskladnění do konce dubna 2023 / začátkem května 2023

Do naskladnění přikládáme alespoň ukázkou zvýšených cen hodinových sazeb z kapitoly 2.4 publikace Sazebník UNIKA



Děkujeme za Vaš staly zájem o naše produkty.
Vaše UNIKA

ČR: Hodinové sazby v Kč dle Sazebníku UNIKA (kapitola 2.4)

Název	2022	2023
vysoce kvalifikované koncepční a koordinační práce	1250	1470

Nákladová kalkulace R položky : č.4

p.č	Položky kalkulace p.č. 4	poměr (%)	sazba h. (Kč)	Nhod/kpl	JC/kpl
1	Materiál	0,00	-	-	-
2	Mzdy				47 718,00
	Hodinová zúčtovací sazba jeřábník	23,66	475,00	30,00	14 250,00
	Hodinová zúčtovací sazba řidič		426,00	16,00	6 816,00
	Hodinová zúčtovací sazba vazač břemen		369,00	8,00	2 952,00
Hodinová zúčtovací sazba pomocný dělník PSV	395,00		60,00	23 700,00	
3	Stroje a zařízení				114 260,50
	LIEBHERR LTC 1050-3.1 - jeřábnické práce	61,34	1 750,00	30,00	35 000,00
	LIEBHERR LTC 1050-3.1 - doprava		85,00	42,50	3 612,50
	6x6 VALNÍK S RUKOU + VLEK		55,00	858,00	47 190,00
Faymonville MEGAMAX 26,6t	62,00		459,00	28 458,00	
4	OPN	5,00			8 098,93
5	Režie správní a výrobní	5,00			8 098,93
6	Zisk	5,00			8 098,93
Celkem položka č. 4		100,00			186 275,28

„Rekonstrukce KD Slávie“
ZL č.9a

Popis	Cena
„Rekonstrukce KD Slávie“	
KC_00: Zel. bet konstrukce - minus	-647 429,80
Celkem (bez DPH)	-647 429,80

<u>Investor:</u>	Datum a podpis: 16.2.2024 [Redacted]
<u>Zhotovitel:</u> Díle DPS bylo navrženo technicky nemožné řešení, práce spojené s rozplavovaným bedněním jsou odečteny v tomto Změnovém listu.	Datum a podpis: Metrostav DIZ s.r.o. Koželužská 2450/4, 180 00 Praha 8 IČ 25001015 DIČ CZ05001015 [Redacted]
<u>TDS:</u>	Datum a podpis: [Redacted]

23/02/2024

ROZPOČET

Stavba: „Rekonstrukce KD Slávie“

Místo: Jirsíkova 243, 370 01 České Budějovice

Objednatel: Statutární město České Budějovice

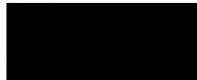


Zhotovitel: „Společnost Metrostav DIZ - Geosan Group - Auböck - KD Slávie“

KC_00: Žel. bet konstrukce - mínus

P.Č.	kód položky	Název položky	MJ	MN	JC	Cena dle SOD	Pozn. GD
45	411321414	Stropy deskové ze ŽB tř. C 25/30	m3	- 14,390	4 095,16	-58 929,35	
4600	411354337	Zřízení podpěrné konstrukce stropů výšky přes 4 do 6 m tl přes 35 do 50 cm	m2	- 141,900	384,35	-54 539,27	
4601	411354338	Odstranění podpěrné konstrukce stropů výšky přes 4 do 6 m tl přes 35 do 50 cm	m2	- 141,900	144,13	-20 452,05	položky dle SoD
4611	4113541.R01	Distančního bednění na bázi papíru (rozplavovací bednění)	m2	- 141,900	3 191,48	-452 871,01	
4612	4113541.R01	Distančního bednění na bázi papíru (rozplavovací bednění)	m2	- 19,000	3 191,48	-60 638,12	
CENA CELKEM ZA ZL č.9a						-647 429,80	

„Rekonstrukce KD Slávie“
ZL č.9b

Popis	Cena
„Rekonstrukce KD Slávie“	
SO_01_021: Konstrukční část - betonové konstrukce	3 961 873,87
Celkem (bez DPH)	3 961 873,87

Investor:	Datum a podpis: 26.1.2024 
Zhotovitel: Nové technické řešení pomocí zasouvání spirálových panelů zkrz železobetonovou stropní desku a zalití spár pomocí záливkové hmoty.	Datum a podpis: Metrostav DIZ s.r.o. Koželužská 2450/4, 180 00 Praha 8 IČ 25021915, DIČ CZ25021915 
TDS:	Datum a podpis:  23/02/2024

Poř.	Kód	Popis	Komentář	MJ	Výměra	Jedn. cena	Cena
S: Rekonstrukce a revitalizace KD Slávie ČB							3 961 873,87
SSO_00: Obecné podmínky							0,00
SSO_00: Obecné podmínky							0,00
SSO_00: Obecné podmínky							0,00
000: Obecné podmínky							0,00
000: Obecné podmínky							0,00
1	0.01.1	POPISOVÁ POLOŽKA: Standardy uvedené v PD jsou nadřazeny zpracovanému soupisu prací a je nutné tyto standardy uvažovat při oceňování jednotlivých položek soupisu prací a dodávek !!!			-		0,00
2	0.01.2	POPISOVÁ POLOŽKA: Ocenění, VŽDY obsahuje kompletní provedení díle PD, dopravu materiálu na místo montáže, veškerý pomocný a spojovací materiál, kotvící prvky, lemování, prořez, přesah, instalaci, těsnění spojů a prostupů, povrch, úpravu atd. PODROBNÝ POPIS VIZ. PD. Dodavatel je povinen před zahájením výroby, si ověřit rozměry na stavbě.			-		0,00
3	0.01.3	POPISOVÁ POLOŽKA: Uvedené výměry jsou čisté výměry, prořezy, přesahy ztratné je nutné zohlednit v jednotkové ceně. Pokud není uvedeno jinak, je nutné do jednotkové ceny zahrnout dodávku i montáž.. Uvedení výrobci jsou pouze příkladem standardu.			-		0,00

SSO_01: Skupina stavebních objektů

3 961 873,87

_SO_01: Stavební objekt 01

3 961 873,87

SO_01_021: Konstrukční část - betonové konstrukce

3 961 873,87

004: Vodorovné konstrukce

2 021 531,57

0041: Stropy a stropní konstrukce pozemních staveb

1 010 765,79

75a	R1	Příplatek za stříženou atypickou montáž ŽB panelů (zasouvání/posun)		kus	15,000	28 373,55	425 603,25	IK
75b	R2	LIEBHERR LTM 1100-4.2		hod.	80,000	4 380,00	350 400,00	ceník HANYS
		10dní*8hod						
4619	411362021	Výztuž stropů svařovanými sítěmi Karí	Homí výztuž přivařit k výztuži vytažené z desky.	t	0,127	43 950,00	5 587,80	položka dle SOD
		Vkřad výměr: 16,3*60,001*1,3			0,127			
4618	411125001R00	Montáž stropních panelů ze ŽB hmotnosti do 1,5 t	ODHAD	ks	10,000	1 457,00	14 570,00	RTS 2023/II
4618	59347090R	Deska stropní filigránová FD dl: x š x 60 mm s hmotností výztuže do 12 kg/m2		m2	16,275	1 341,00	21 824,78	RTS 2023/II
4620	411321414	Stropy deskové ze ŽB tl. C 25/30	Dobel. filigrán. desek	m3	4,059	4 095,16	16 662,18	položka dle SOD
4628	4111212.R01	D+M Prefa "zálika"	Vyplnění prostupu nad spárami spirál panelů.	kus	9,000	7 420,00	66 780,00	
	943111111	Montáž lešení prostorového trubkového lehkého bez podlah zatížení do 200 kg/m2 v do 10 m		m3	953,250	48,80	46 327,95	ÚRS 2023/II
		15,5*10,25*6						
	943111211	Příplatek k lešení prostorovému trubkovému lehkému bez podlah do 200 kg/m2 v do 10 m za každý den použití		m3	57 185,000	0,61	34 888,95	ÚRS 2023/II
		2 měsíce						
	943111811	Demontáž lešení prostorového trubkového lehkého bez podlah zatížení do 200 kg/m2 v do 10 m		m3	953,250	29,50	28 120,88	ÚRS 2023/II
006: Úpravy povrchu							1 638 393,40	
0062: Úprava povrchů vnější							1 638 393,40	
4621	6246311.R01	Vyplnění spár mezi spirál. panely (podbednění/zatěsnění, injektáž, kontrola endoskopem, atp.)		m	151,900	10 786,00	1 638 393,40	

767: Konstrukce zámečnické

55 528,33

7679: Konstrukce zámečnické - venkovní doplňky

55 528,33

4622	767995114	Montáž atypických zámečnických konstrukcí hm přes 20 do 50 kg		kg	642,000	52,10	33 448,20	ÚRS 2023/II
4623	13011069	úhelník ocelový rovnostanný jakost S235JR (11 375) 120x120x6mm		t	0,351	34 400,00	12 078,79	ÚRS 2023/II
4624	13010440	úhelník ocelový rovnostanný jakost S235JR (11 375) 100x100x6mm		t	0,291	34 400,00	10 001,34	ÚRS 2023/II

KC_00: Žel. bet konstrukce

246 420,57

KC_02: Stropy

246 420,57

46	411351021	Zřízení bednění stropů deskových bez podpěrné kce		m2	165,454	714,94	118 289,68	položka dle SOD
47	411351022	Odsíranění bednění stropů deskových bez podpěrné kce		m2	165,454	245,94	40 691,76	položka dle SOD
48	411354337	Zřízení podpěrné konstrukce stropů výšky přes 4 do 6 m tl přes 35 do 50 cm		m2	165,454	384,35	63 592,24	položka dle SOD
49	411354338	Odstanění podpěrné konstrukce stropů výšky přes 4 do 6 m tl přes 35 do 50 cm		m2	165,454	144,13	23 846,89	položka dle SOD

Nákladová kalkulace R položky : č.1

p.č	Položky kalkulace p.č. 1	poměr (%)	množství	sazba hod. (Kč)	Nhod/ks	JC/ks
1	Materiál					
2	Mzdy					10 716,800
	Hodinová zúčtovací sazba montér konstrukcí specialista	37,77	192,00	541,00	12,80	6 924,800
	Hodinová zúčtovací sazba pomocný dělník PSV		144,00	395,00	9,60	3 792,000
3	Stroje a zařízení					14 080,000
	Hydraulické válce a hydraulická pumpa vč. rozdělovače	47,23	96,00	810,00	6,40	5 184,000
	Lanový zvedák		96,00	705,00	6,40	4 512,000
	Synchronní hydraulické zvedací zařízení		96,00	685,00	6,40	4 384,000
4	Režie správní	5,00				1 192,250
5	Režie výrobní	5,00				1 192,250
6	Zisk	5,00				1 192,250
Celkem položka č. 1		100,00				28 373,550

„Rekonstrukce KD Slávie“
ZL č.9c

Popis	Cena
„Rekonstrukce KD Slávie“	
767: Konstrukce zámečnické	62 473,97
Celkem (bez DPH)	62 473,97

Investor:	Datum a podpis: 26.2.2024
Zhotovitel: Na základě požadavku dodavatele divatelní techniky byla navržena stavební připravenost (kotvy zkrz spirollový strop) pro závěsný rošt dodávky DT.	Datum a podpis: Metrostav DIZ s.r.o. Kožeľužská 2450/4, 180 00 Praha 8 IČ: 0725021915
TDS:	Datum a podpis: 7/23/02/2024

Poř.	Kód	Popis	Komentář	MJ	Výměra	Jedn. cena	Cena
------	-----	-------	----------	----	--------	------------	------

S: Rekonstrukce a revitalizace KD Slávie ČB

62 473,97

SSO_01: Skupina stavebních objektů

62 473,97

_SO_01: Stavební objekt 01

62 473,97

767: Konstrukce zámečnické

62 473,97

7679: Konstrukce zámečnické - venkovní doplňky

62 473,97

Poř.	Kód	Popis	Komentář	MJ	Výměra	Jedn. cena	Cena	Průběh
1	767995101R00	Výroba a montáž kov. atypických konstr. do 5 kg		kg	186,720	252,00	47 053,44	RTS 2023/II
2	Žárové zinkování	Žárové zinkování do 50 kg cena - internet		kg	135,648	36,00	4 883,33	on-line ceník
3	13611228R	Plech hladký S235JR 10,00 x 1000 x 2000 mm	Požadavek na stavební připravenost pro zavěšení divadelní techniky	t	0,149	32 230,00	4 802,27	RTS 2023/II
4	311110220000R	Matice ocelová pozinkovaná 02 1401.2 M16		ks	100,800	1,95	196,56	RTS 2023/II
5	31179129R1	Týč závitová M16, DIN 975 pozinkovaná		m	56,197	92,00	5 170,12	on-line ceník
6	998767101R00	Přesun hmot pro zámečnické konstr., výšky do 6 m		t	0,235	1 567,00	368,25	RTS 2023/II

„Rekonstrukce KD Slávie“

ZL č.9d

Popis

Cena

„Rekonstrukce KD Slávie“

D_009: Ostatní

-1 327 420,00

Celkem (bez DPH)

-1 327 420,00

<u>Investor:</u>	Datum a podpis: 26.2.2024 [redacted]
<u>Zhotovitel:</u> Předmětem je požadovaná změna na hlediště, samostatné sedačky jsou odečteny ze smluvního výkazu výměr, nové hlediště zajiště investor samostatně. Smluvní položky byly odečteny po předložení rozdílového VV.	Datum a podpis: Metrostav DIZ s.r.o. Koželužská 2450/4, 180 00 Praha 8 IČ 25021915, DIČ CZ25021915 (067) [redacted]
<u>TDS:</u>	Datum a podpis: [redacted] 23/02/2024

ROZPOČET

Stavba: „Rekonstrukce KD Slávie“

Místo: Jirsíkova 243, 370 01 České Budějovice

Objednatel: Statutární město České Budějovice




Zhotovitel: „Společnost Metrostav DIZ - Geosan Group - Auböck - KD Slávie“

D_009: Ostatní

P.Č.	kód položky	Název položky	MJ	MN	JC	Cena dle SOD	<i>Pozn., GD</i>
356	DD_035	Nové sedačky 55/85	ks	- 124,000	10 705,00	-1 327 420,00	
CENA CELKEM ZA ZL č.9d						-1 327 420,00	

„Rekonstrukce KD Slávie“
ZL č.14

Popis	Cena
„Rekonstrukce KD Slávie“	
SO_01_011: Bourání konstrukcí	126 453,74
Celkem (bez DPH)	126 453,74

Investor:	Datum a podpis: 16.2.2014 
<p>Zhotovitel: Během bourání zdiva a kleneb v 1.NP a 2.NP došlo ke kolizi s výtahy V1 a V2. Při snaze o odbourání stávající stěny v 1.NP bylo zjištěno, že zeď je postavena z kamenné rovnaniny kladené na maltu a ostění přilehlých otvorů je tvořeno z plných cihel. Zároveň klenba v 2.NP vykazuje již teď podélnou trhlinu ve vrcholu klenby. Po detailním prozkoumání bylo rozhodnuto o zbourání kleneb a zdí. Klenby budou zpětně obnoveny. U stropů ve 2.NP a 3.NP došlo ke kolizi stávajících kleneb s novou šachtou VZT. Klenby z hlediska PBŘ a statiky nelze zachovat a bylo rozhodnuto o jejich zbourání - nové stropy se navrhuji.</p>	Datum a podpis: Metrostav DIZ s.r.o. Koželužská 2450/4, 180 00 Praha 8  5
TDS:	Datum a podpis:  25/10/2014

ROZPOČET

Stavba: „Rekonstrukce KD Slávie“

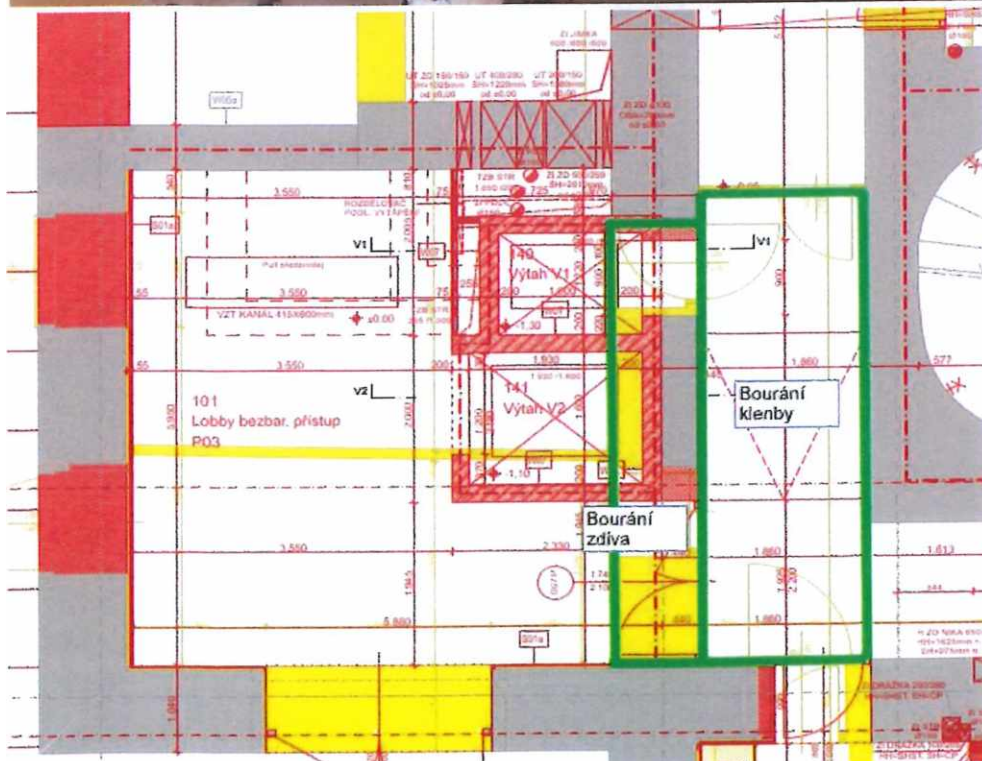
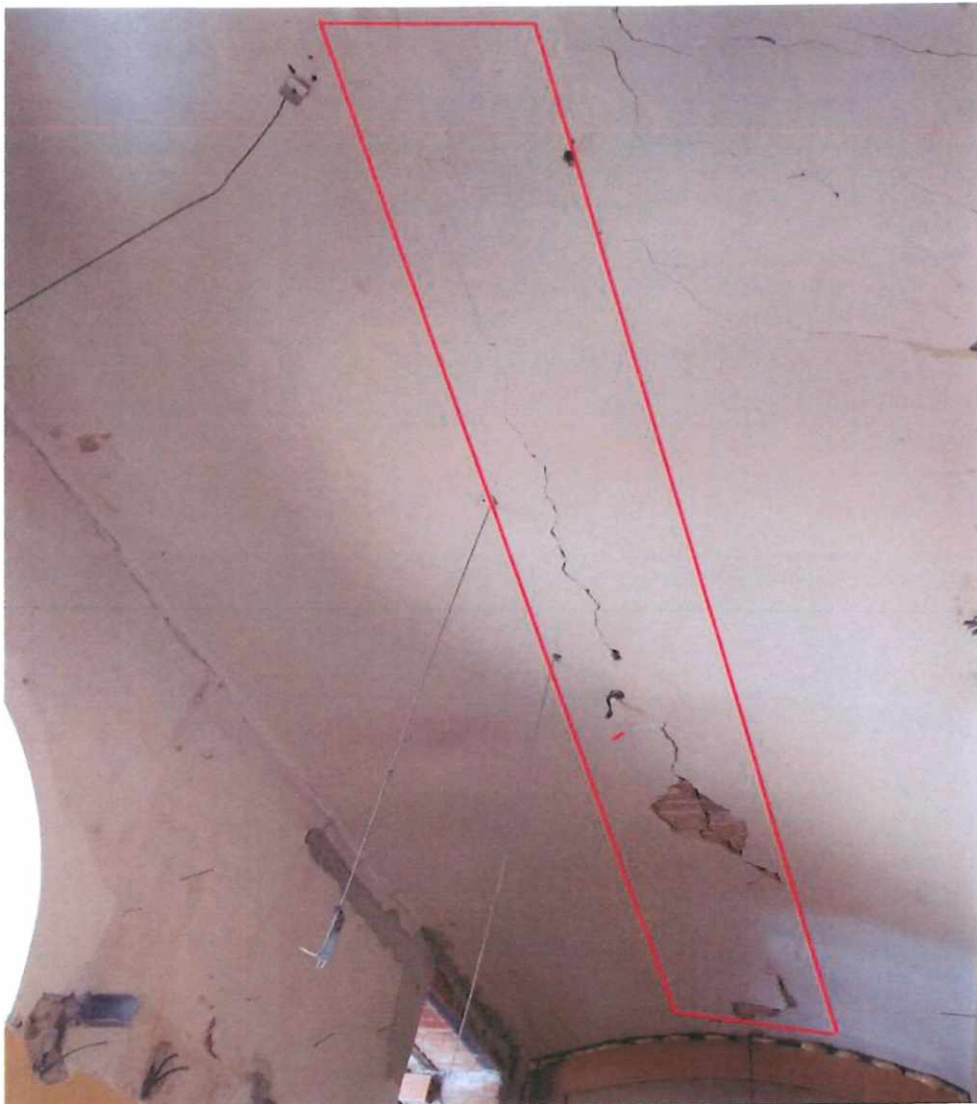
Místo: Jirsíkova 243, 370 01 České Budějovice
 Objednatel: Statutární město České Budějovice
 Zhotovitel: „Společnost Metrostav DIZ - Geosan Group - Auböck - KD Slávie“

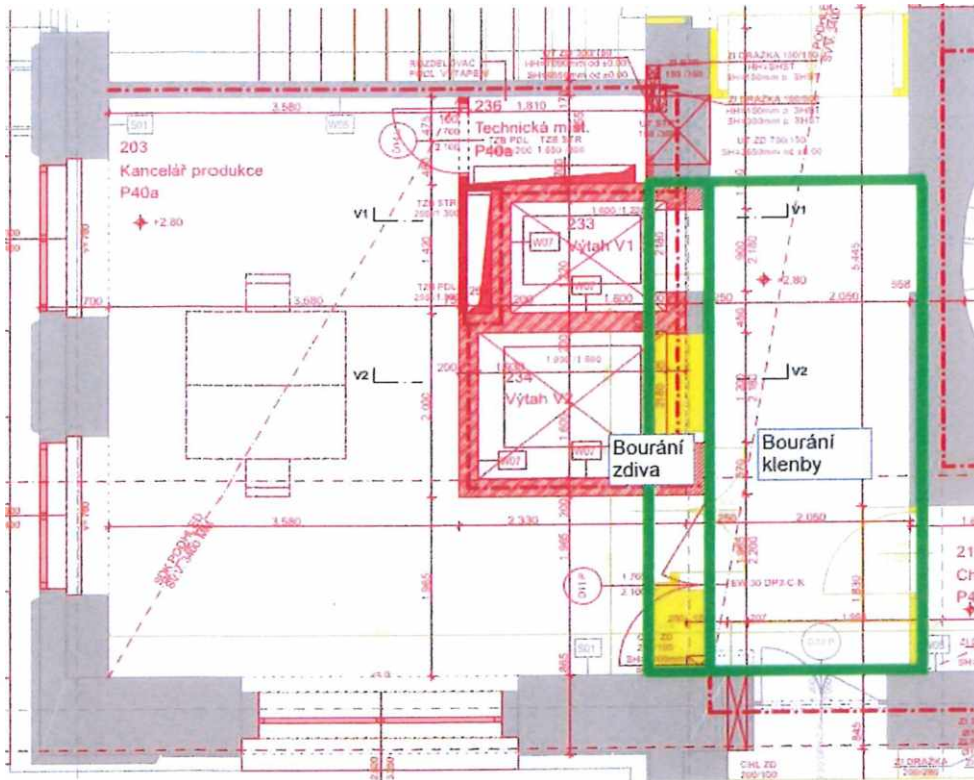
SO_01_011: Bourání konstrukcí

P.Č.	kód položky	Název položky	MJ	MN (rozdíl)	JC	Cena (rozdíl)	Pozn. GD
9	962032231	Bourání zdiva z cihel pálených nebo vápenopískových na MV nebo MVC přes 1 m3	m3	1,090	980,00	1 068,20	dle SOD
		sloupek 2.NP: 0,45*0,25*4,27m = 0,48 m3					
		nadpraží 2.NP: 3ks*0,45*0,9*0,5m = 0,61 m3					
01	963031432	Bourání cihelných kleneb na MV nebo MVC tl do 150 mm	m2	49,070	180,00	8 832,60	ÚRS 2023/II
		strop 1.NP+2.NP: 2x1,86*5,45m = 20,27 m2					
		strop "VZT" 2.NP+3.NP: 2*4,63*3,11m = 28,80 m2					
02	411244272	Klenby valené tl 140 mm z cihel dl 290 mm pevnosti P 20 až P 40 rozpětí do 2 m	m2	20,274	1 880,00	38 115,12	ÚRS 2023/II
		strop 1.NP+2.NP: 2x1,86*5,45m					
03	411353101	Zřízení bednění stropů klenbových tvaru válce tl přes 5 do 25 cm	m2	20,274	756,00	15 327,14	ÚRS 2023/II
04	411353102	Odstranění bednění stropů klenbových tvaru válce tl přes 5 do 25 cm	m2	20,274	171,00	3 466,85	ÚRS 2023/II
05	998011003	Přesun hmot pro budovy zděné v přes 12 do 24 m	t	7,215	388,00	2 799,42	ÚRS 2023/II
		výpočet hmotnosti dle ÚRS					
48	411354315	Zřízení podpěrné konstrukce stropů	m2	69,348	256,23	17 769,04	dle SOD
		strop 1.NP+2.NP; bourání/výstavba: 2*(2x1,86*5,45) = 40,548 m2					
		strop "VZT" 2.NP+3.NP: 2*4,63*3,11m = 28,80 m2					
49	411354316	Odstranění podpěrné konstrukce stropů	m2	69,348	116,68	8 091,52	dle SOD
15	997006512	Vodorovné doprava suti s naložením a složením na skládku přes 100 m do 1 km	t	15,871	183,02	2 904,71	dle SOD
4128	979081121R00	Příplatek k odvozu za každý další 1 km	t	301,549	17,16	5 174,58	dle SOD
17a	997013116	Vnitrostaveništní doprava suti a vybouraných hmot pro budovy v přes 18 do 21 m s použitím mechanizace	t	15,871	1 100,00	17 458,10	dle ZL č.5b
18	997013871	Poplatek za uložení stavebního odpadu na recyklační skládce (skládkovné) směsného stavebního a demoličního kód odpadu 17 0 04	t	15,871	343,17	5 446,45	dle SOD
CELKOVÁ CENA ZL č. 14						126 453,74	

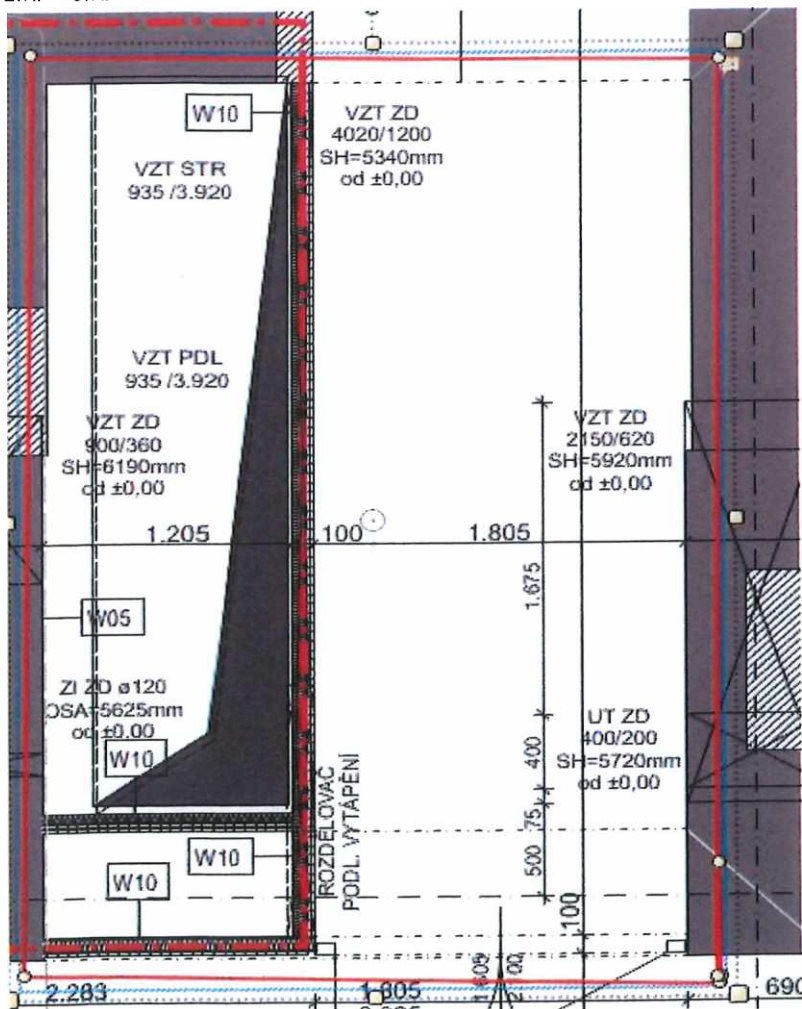
V Českých Budějovicích dne 2.2.2024

Příloha č.1 - podklady








2. NP + 3. NP



„Rekonstrukce KD Slávie“
ZL č.18

Popis	Cena
„Rekonstrukce KD Slávie“	
SO_01_011: Bourání konstrukcí	379 440,30
Celkem (bez DPH)	379 440,30

Investor:	Datum a podpis: 26.2.2024 
Zhotovitel: Po technické záměně řešení protiradonového opatření bylo nutné odstranění základového zdiva ve vyznačených úsecích, tak aby nedošlo ke kolizi. Základy budou vybourány a odvozeny na skládku. Dále bylo doplněno 28ks chybějících průrazů zkrz základové zdivo pro montáž kanalizace vč. osazení prostupů a obetonování.	Datum a podpis: Metrostav DIZ s.r.o. Koželužská 2450/4, 180 00 Praha 8 IČ  1915
TDS:	Datum a podpis:  123/02/2023

ROZPOČET

Stavba: „Rekonstrukce KD Slávie“

Místo: Jirsíkova 2.43, 370 01 České Budějovice

Objednatel: Statutární město České Budějovice

Zhotovitel: „Společnost Metrostav DIZ - Geosan Group - Auböck - KD Slávie“

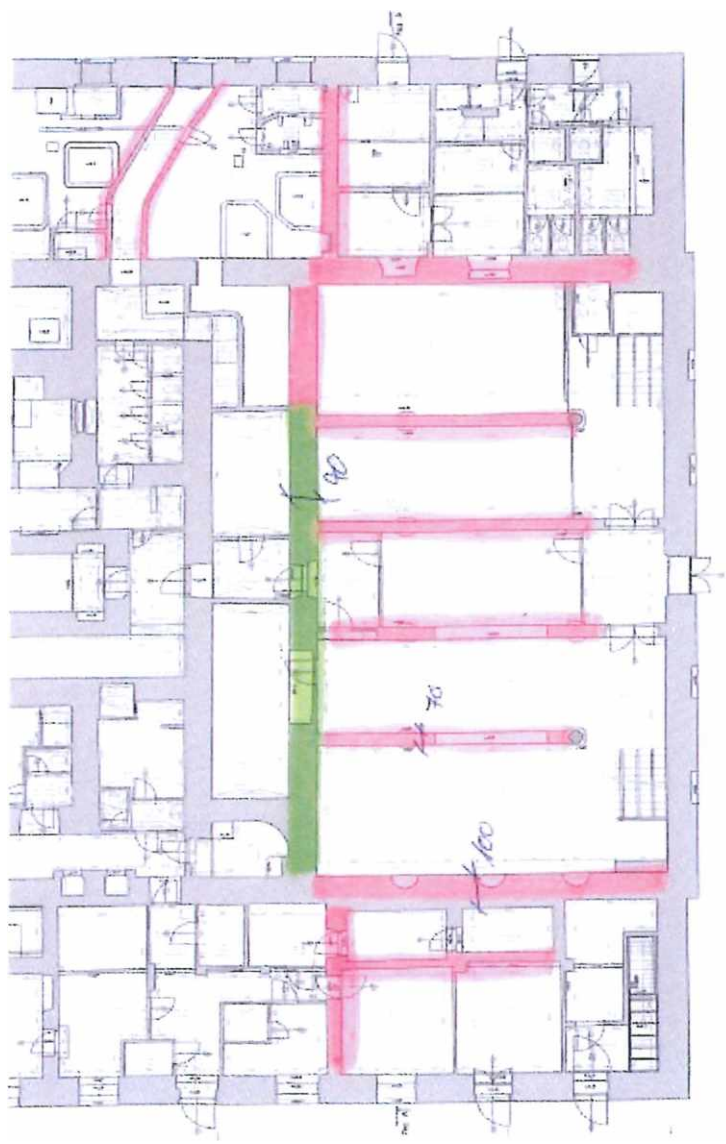
SO_01_011: Bourání konstrukcí

P.Č.	kód položky	Název položky	MJ	MN	JC	Cena	Pozn. GD
1	961021311	Bourání základů ze zdiva kamenného	m3	55,61	1 140,00	63 395,40	ÚRS 2024/1
		(2*6,73*0,5*0,8)+(2*8,57*0,6*0,8)+(8,54*1*0,7)+(4*8,33*0,7*0,8)+(12,9*0,9*0,6)+(4,1*0,9*0,8)+(6,12*0,7*0,8)+(7,17*0,7*0,8)					
2	971024481	Vybourání otvorů ve zdivu kamenném pl do 0,25 m2 na MV nebo MVC tl do 900 mm	ks	28,00	1 430,00	40 040,00	ÚRS 2024/1
		28ks viz DPS - doplnění chybějících průrazů pro kanalizaci v základech (0,523t/ks - dle ÚRS)					
3	311101212	Vytvoření prostupů přes 0,02 do 0,05 m2 ve zdech nosných osazením vložek z trub, dílců, tvarovek	m	15,00	148,00	2 220,00	ÚRS 2024/1
		6mb DN 200					
		9mb DN 250					
4	OSM.223010	KGEM trouba DN200x4,9/1000 SN4 EN 13476-2	m	6,00	680,01	4 080,06	ÚRS 2024/1
5	OSM.224010	KGEM trouba DN250x6,2/1000 SN4 EN 13476-2	m	9,00	1 039,97	9 359,73	ÚRS 2024/1
6	311101213	Vytvoření prostupů přes 0,05 do 0,10 m2 ve zdech nosných osazením vložek z trub, dílců, tvarovek	m	6,00	176,00	1 056,00	ÚRS 2024/1
		9mb DN 315					
7	OSM.225010	KGEM trouba DN315x7,7/1000 SN4 EN 13476-2	m	9,00	1 666,21	14 995,89	ÚRS 2024/1
8	311101215	Vytvoření prostupů přes 0,20 do 0,35 m2 ve zdech nosných osazením vložek z trub, dílců, tvarovek	m	4,00	245,00	980,00	ÚRS 2024/1
		4mb DN 600					
9	28613001	troubka kanalizační PP korugovaná pro velké průměry DN 600x6000mm SN4	m	4,00	4 180,00	16 720,00	ÚRS 2024/1
10	274313611	Základové pásy z betonu tř. C 16/20	m3	7,00	3 990,00	27 930,00	ÚRS 2024/1
		1ks = 0,25m3: 28ks					
15	997006512	Vodorovné doprava suti s naložením a složením na skládku přes 100 m do 1 km	t	153,67	183,02	28 124,68	dle SOD
4128	979081121R00	Příplatek k odvozu za každý další 1 km	t	2 869,95	17,16	49 248,34	dle SOD
17	997013111	Vnitrostaveništní doprava suti a vybouraných hmot pro budovy v do 6 m s použitím mechanizace	t	153,67	446,12	68 555,26	dle SOD
18	997013871	Poplatek za uložení stavebního odpadu na recyklační skládce (skládkovné) smíšeného stavebního a demoličního kód odpadu 17 0 04	t	153,67	343,17	52 734,93	dle SOD
CELKOVÁ CENA ZL č. 18						379 440,30	

V Českých Budějovicích dne 6. 12. 2023

Příloha č.1 - půdorys základů

HL 0,50 m
HL 1,5 - 2 m



Příloha č.2 - půdorys prostupů

- $\alpha \text{ km}^2 / \text{ks}$
- 9 SZ, K6 ϕ 315
 - 9 TL, K6 ϕ 250
 - 6 DV, K6 ϕ 200
 - 4 PA 20 000, K6 600
- $\text{ks} = 0,25 \text{ m}^3 \text{ (C 16/20)}$

	<p>Číslo stavby: ...</p> <p>Číslo projektu: ...</p> <p>Číslo listu: ...</p>
<p>Stavba: ...</p> <p>Objekt: ...</p> <p>Podlaží: ...</p>	<p>Stavba: ...</p> <p>Objekt: ...</p> <p>Podlaží: ...</p>



„Rekonstrukce KD Slávie“
ZL č.21

Popis	Cena
„Rekonstrukce KD Slávie“	
KC_00: Žel. bet konstrukce	835 411,20
Celkem (bez DPH)	835 411,20

<u>Investor:</u>	Datum a podpis: 16.2.2024 [Redacted]
<u>Zhotovitel:</u> Na základě DPS má GD provést vlepovanou výztuž nových ŽBK na stávající zděné konstrukce. Smluvní výkaz výměr neobsahuje položku pro vyvrtání a vlepení výztuže. Samostatná výztuž je vykázána v rámci hmotnosti u jednotlivých položek na výztuž. Doplněna pouze práce dle ÚRS.	Datum a podpis: Metrostav DIZ s.r.o. Koželužská 2450/4, 180 00 Praha 8 IČ 25021915 DIČ CZ021915 [Redacted]
<u>TDS:</u>	Datum a podpis: [Redacted] 1/23/02/2024

ROZPOČET

Stavba: „Rekonstrukce KD Slávie“

Místo: Jirsíkova 243, 370 01 České Budějovice
 Objednatel: Statutární město České Budějovice
 Zhotovitel: „Společnost Metrostav DIZ - Geosan Group - Auböck - KD Slávie“

KC_00: Žel. bet konstrukce

P.Č.	kód položky	Název položky	MJ	MN (SoD)	MN (nové)	MN (rozdíl)	JC	Cena (SoD)	Cena (nové)	Cena (rozdíl)	Pozn. GD
1	985331212	Dodatečné vlepování betonářské výztuže D 10 mm do chemické malty včetně vyvrtání otvoru	m	0,00	105,600	105,600	1 380,00	0,00	145 728,00	145 728,00	úrs 2023/II
DOPLŇKOVÁ VÝZTUŽ DESKY D101b: 140ks * 0,15m; 2*60ks * 0,15m; 392ks * 0,15m; 2*2ks * 0,15m; 2*2ks * 0,15m; 24ks * 0,15m; 2*6ks * 0,15m; 2*6ks * 0,15m											
2	985331213	Dodatečné vlepování betonářské výztuže D 12 mm do chemické malty včetně vyvrtání otvoru	m	0,00	412,800	412,800	1 510,00	0,00	623 328,00	623 328,00	úrs 2023/II
		2.NP: 110ks * hl. 0,4m									
		3.NP: 66ks * 0,4m									
		4.NP: 130ks * 0,4m									
		ST10: 14ks * 0,4m									
		ST12: 14ks * 0,4m									
		ST13: 16ks * 0,4m									
		ST15: 16ks * 0,4m									
		ST18: 16ks * 0,4m									
		ST120: 16ks * 0,4m									
		ST126: 16ks * 0,4m									
		DESKY D101a, D104b, D105, D106, D107: 66ks * 0,4m									
		ST211: 20ks * 0,4m									
		ST213: 20ks * 0,4m									
		ST215: 20ks * 0,4m									
		ST218: 20ks * 0,4m									
		ST225: 20ks * 0,4m									
		DESKY D201, D202, D203, D204, D207, D208: 88ks * 0,4m									
		ST305: 22ks * 0,4m									
		ST307: 22ks * 0,4m									
		ST309: 22ks * 0,4m									
		ST317: 22ks * 0,2m									
		ST320: 36ks * 0,4m									
		DESKY D301, D303b: 44ks * 0,4m									
		DESKY D307: 75ks * 0,4m									
		ST406: 14ks * 0,4m									
		ST408: 14ks * 0,4m									
		ST410: 14ks * 0,4m									
		ST415: 18ks * 0,4m									
		ST416: 14ks * 0,4m									
		DESKY D401, D402, D403: 46ks * 0,4m									
		DESKY D406, D407, D408: 37ks * 0,4m									
3	985331912	Příplatek k dodatečnému vlepování betonářské výztuže za délku do 1 m jednotlivě	m	0,00	518,400	518,400	128,00	0,00	66 355,20	66 355,20	úrs 2023/II
CELKOVÁ CENA ZL Č. 21										835 411,20	

v Českých Budějovicích dne 16.1.2024

„Rekonstrukce KD Slávie“
ZL č.22a,b

Popis	Cena
„Rekonstrukce KD Slávie“	
Přesuny sutí a vybouraných hmot - ZL č.22a	143 475,73
Přesuny sutí a vybouraných hmot - ZL č.22b	82 638,79
Celkem (bez DPH)	226 114,52

<u>Investor:</u>	Datum a podpis: <i>26.1.2024</i>
<u>Zhotovitel:</u> Doplnění položek demontáží/bourání, odvoz a likvidace odpadů neobsažených ve smluvním výkazu výměr.	Datum a podpis: Metrostav DIZ s.r.o. 0 Praha 8 5021915
<u>TDS:</u>	Datum a podpis: (067) <i>23/02/2024</i>

Položkový rozpočet

S:	0001	Rekonstrukce KD Slávie
O:	22	Bourací práce a likvidace domovního odpadu
R:	22a	Likvidace komunálního odpadu - odvoz a uložení na skládce

P.č.	Číslo položky	Název položky	MJ	Množství	Cena / MJ	Celkem	Hmotnost / MJ	Hmotnost celk.(t)	Dem. hmotnost / MJ	Dem. hmotnost celk.(t)	Cen. soustava / platnost	Cenová úroveň
Díl: D96 Přesuny sutí a vybouraných hmot						143 475,73						
1	997006512	Vodorovně doprava sutí s naložením a složením na skládku přes 100 m do 1 km	t	39,12000	183,02	7 159,74	0,00000	0,00000	1,00000	39,12000	Vlastní	Indiv
2	979081121R00	Příplatek k odvozu za každý další 1 km	t	625,92000	17,16	10 740,79	0,00000	0,00000	0,00000	0,00000	RTS 24/ I	Indiv
Demontážní hmotnosti z položek s pořadovými čísly :												
1, :												
				Součet: : 625,92000								
				625,92000								
3	997013116	Vnitrostaveništní doprava sutí a vybouraných hmot pro budovy v přes 18 do 21 m s použitím mechanizace	t	39,12000	1 100,00	43 032,00	0,00000	0,00000	0,00000	0,00000	Vlastní	Indiv
Demontážní hmotnosti z položek s pořadovými čísly :												
1, :												
				Součet: : 39,12000								
				39,12000								
4	997013635	Poplatek za uložení na skládce (skládkovné) komunálního odpadu kód odpadu 20 03 01 -07 Objemný odpad	t	39,12000	2 110,00	82 543,20	0,00000	0,00000	0,00000	0,00000	Vlastní	Indiv
Demontážní hmotnosti z položek s pořadovými čísly :												
1, :												
				Součet: : 39,12000								
				39,12000								

Položkový rozpočet

S:	0001	Rekonstrukce KD Slávie
O:	22	Bourací práce a likvidace domovního odpadu
R:	22b	Bourání sádrokartonových a skleněných kcí

P.č.	Číslo položky	Název položky	MJ	Množství	Cena / MJ	Celkem	Hmotnost / MJ	Hmotnost celk.(t)	Dem. hmotnost / MJ	Dem. hmotnost celk.(t)	Cen. soustava / platnost	Cenová úroveň
Díl: 96		Bourání konstrukcí				36 623,48						
1	962036124R00	Demontáž SDK příčky, 1x kov.kce., 2x opláštěné 12,5 mm	m2	143,80000	211,50	30 413,70	0,00033	0,04745	0,04734	6,80749	RTS 24/ I	RTS 23/ II
				vnitřních kcí ze sádrokartonu : 143,8		143,80000						
2	962081141R00	Bourání příček ze skleněných tvárnic tl. 15 cm	m2	21,45000	289,50	6 209,78	0,00067	0,01437	0,08200	1,75890	RTS 24/ I	RTS 23/ II
				vnitřní kce ze skleněných tvárnic : 21,45		21,45000						
Díl: D96		Přesuny suti a vybouraných hmot				46 015,31						
3	979990109R00	Poplatek za uložení suti - skleněné tvárnice, skupina odpadu 070202	t	1,75890	3 520,00	6 191,33	0,00000	0,00000	0,00000	0,00000	RTS 24/ I	Indiv
				kategorie 17 09 04 smíšené stavební a demoliční odpady								
				Demontážní hmotnosti z položek s pořadovými čísly :								
				2, :								
				Součet : 1,75890		1,75890						
4	979990110R00	Poplatek za uložení suti - sádrokartonové desky, skupina odpadu 170802	t	6,80749	3 890,00	26 481,14	0,00000	0,00000	0,00000	0,00000	RTS 24/ I	Indiv
				kategorie 17 08 02 stavební materiály na bázi sádry								
				Demontážní hmotnosti z položek s pořadovými čísly :								
				1, :								
				Součet : 6,80749		6,80749						
5	979081121R00	Příplatek k odvozu za každý další 1 km	t	137,06227	17,16	2 351,99	0,00000	0,00000	0,00000	0,00000	RTS 24/ I	Indiv
				Demontážní hmotnosti z položek s pořadovými čísly :								
				1,2, :								
				Součet : 137,06227		137,06227						
6	997006512	Vodorovné doprava suti s naložením a složením na skládku přes 100 m do 1 km	t	8,56639	183,02	1 567,82	0,00000	0,00000	1,00000	8,56639	Vlastní	Indiv
				Demontážní hmotnosti z položek s pořadovými čísly :								
				1,2, :								
				Součet : 8,56639		8,56639						
7	997013116	Vnitrostaveništní doprava suti a vybouraných hmot pro budovy v přes 18 do 21 m s použitím mechanizace	t	8,56639	1 100,00	9 423,03	0,00000	0,00000	0,00000	0,00000	Vlastní	Indiv
				Demontážní hmotnosti z položek s pořadovými čísly :								

Položkový rozpočet

S:	0001	Rekonstrukce KD Slávie
O:	22	Bourací práce a likvidace domovního odpadu
R:	22b	Bourání sádrokartonových a skleněných kcí

P.č	Číslo položky	Název položky	MJ	Množství	Cena / MJ	Celkem	Hmotnost / MJ	Hmotnost celk.(t)	Dem. hmotnost / MJ	Dem. hmotnost celk.(t)	Cen. soustava / platnost	Cenová úroveň
-----	---------------	---------------	----	----------	-----------	--------	---------------	-------------------	--------------------	------------------------	--------------------------	---------------

1,2. :

Součet : 8,56639

8,56639

„Rekonstrukce KD Slávie“
ZL č.24a

Popis	Cena
„Rekonstrukce KD Slávie“	
KOM_c_D01: Demolice a HTÚ	-14 450,70
Celkem (bez DPH)	-14 450,70

<u>Investor:</u>	Datum a podpis: 26.2.2024 [redacted]
<u>Zhotovitel:</u> Během provádění zemních prací byla zachycena betonový základ pod dlažbou, oproti předpokladu v DPS, kde byla uvažována zemina. Zemina z původního rozpočtu je odečtena v ZL.	Datum a podpis: Metrostav DIZ s.r.o. Koželužská 2450/4, 180 00 Praha 8 IČ 25021915, DIČ CZ25021915 [redacted]
<u>TDS:</u>	Datum a podpis: [redacted] 23/02/2024

ROZPOČET

Stavba: „Rekonstrukce KD Slávie“

Místo: Jirsíkova 243, 370 01 České Budějovice

Objednatel: Statutární město České Budějovice

Zhotovitel: „Společnost Metrostav DIZ - Geosan Group - Auböck - KD Slávie“

KOM_c_D01: Demolice a HTÚ

P.č.	kód položky	Název položky	MJ	MN	JC	Cena
4090	113107625R00	Odkopávky pro silnice v hor. 3 do 10000 m ³	m ³	-17,40	220,77	-3 841,40 <i>SOD</i>
	výpočet: 2*29*0,3					
4091	162701105R00	Vodorovné přemístění výkopku z hor.1-4 do 10000 m	m ³	-17,40	163,58	-2 846,29 <i>SOD</i>
4092	979081111R00	Příplatek k vod. přemístění hor.1-4 za další 1 km	m ³	-174,00	8,01	-1 393,74 <i>SOD</i>
4093	199000002R00	Poplatek za skládku horniny 1- 4, č. dle katal. odpadů 17 05 04	m ³	-17,40	366,05	-6 369,27 <i>SOD</i>
CELKOVÁ CENA ZL č.24a						-14 450,70

V Českých Budějovicích dne 31.1.2024

„Rekonstrukce KD Slávie“	
ZL č.24b	

Popis	Cena
„Rekonstrukce KD Slávie“	
KOM_c_D01: Demolice a HTÚ	86 076,93
Celkem (bez DPH)	86 076,93

Investor:	Datum a podpis: 26.2.2024 [redacted]
Zhotovitel: Během provádění zemních prací byl zachycený betonový základ pod dlažbou náplavky, oproti předpokladu v DPS, kde byla uvažována zemina. Betonový základ pod dlažbou bude vybourán a odvezen na skládku.	Datum a podpis: Metrostav DIZ s.r.o. 00 Praha 8 25021915 [redacted]
TDS:	Datum a podpis: [redacted] 23/02/2024

ROZPOČET

Stavba: „Rekonstrukce KD Slávie“

Místo: Jirsíkova 243, 370 01 České Budějovice

Objednatel: Statutární město České Budějovice

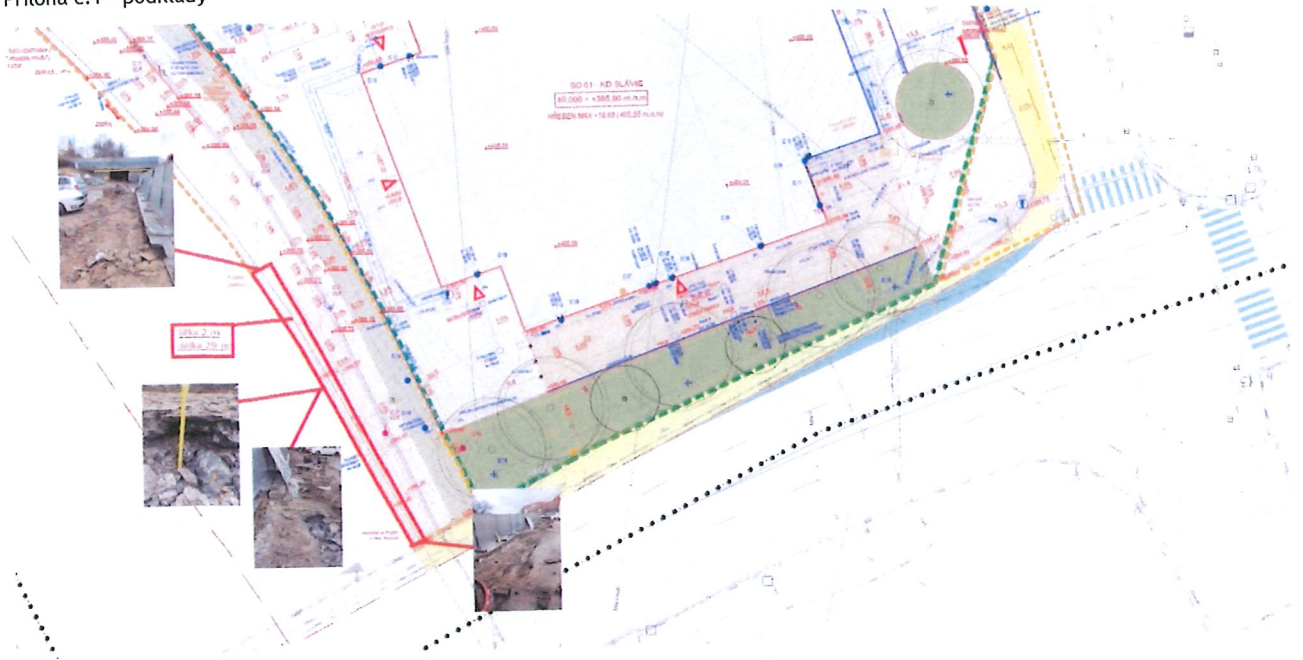
Zhotovitel: „Společnost Metrostav DIZ - Geosan Group - Auböck - KD Slávie“

KOM_c_D01: Demolice a HTÚ

P.Č.	kód položky	Název položky	MJ	MN	JC	Cena	
4115	961044111R00	Bourání základů z betonu prostého	m3	17,400	3 520,00	61 248,00	SOD
	výpočet: 2*29*0,3						
4127	979081111R00	Odvoz sutí a vybour. hmot na skládku do 1 km	t	36,540	171,59	6 269,90	SOD
4128	979081121R00	Příplatek k odvozu za každý další 1 km	t	365,400	17,16	6 270,26	SOD
4130	979999981R00	Poplatek za recyklaci betonu, kameniva (skup.170101)	t	36,540	336,31	12 288,77	SOD
CELKOVÁ CENA ZL č.24b						86 076,93	

V Českých Budějovicích dne 31.1.2024

Příloha č.1 - podklady



„Rekonstrukce KD Slávie“
ZL č.25

Popis	Cena
„Rekonstrukce KD Slávie“	
ZTI_03: 1. Vnitřní kanalizace	74 021,78
Celkem (bez DPH)	74 021,78

Investor:	Datum a podpis: 26.2.2024 [Redacted]
Zhotovitel: Doplnění 3ks průběžných revizních šachet, které nebyly propřány z DPS do smluvního výkazu výměr.	Datum a podpis: [Redacted] Metrostav DIZ s.r.o. Keželská 2450/4, 180 00 Praha 8 15, DIČ CZ25021915
TDS:	Datum a podpis: [Redacted] (067) 23/02/2024

ROZPOČET

Stavba: „Rekonstrukce KD Slávie“

Místo: Jirsíkova 243, 370 01 České Budějovice

Objednatel: Statutární město České Budějovice

Zhotovitel: „Společnost Metrostav DIZ - Geosan Group - Auböck - KD Slávie“

ZTI_03: 1. Vnitřní kanalizace

P.Č.	kód položky	Název položky	MJ	MN	JC	Cena (rozdíl)	
01	894812205	Revizní a čistící šachta z PP šachtové dno DN 400 -	ks	3,00	4 310,00	12 930,00	ÚRS 2023/II
02	894812332	Revizní a čistící šachta z PP DN 400 šachtová roura korugovaná bez hrdla světlé hloubky 2000 mm	ks	3,00	3 440,00	10 320,00	ÚRS 2023/II
03	MF720020W	Dílec plastové šachty PP DN400 - TĚSNĚNÍ K ŠACHTOVÉ ROUŘE	ks	3,00	1 047,00	3 141,00	ÚRS 2023/II
04	895270201	Proplachovací a kontrolní šachta z PE-HD DN 400 pro drenáže liniových staveb poklop plastový pro třídu	ks	3,00	849,00	2 547,00	ÚRS 2023/II
05	MEA.SF120606	MEA DECK zadlažďovací poklop 600x600 mm, výška 80, ocelový, žárově pozinkovaný, zatížení B125 kN	ks	3,00	11 171,00	33 513,00	ÚRS 2023/II
06	899102111	Osazení poklopů litinových nebo ocelových včetně rámu hmotnosti nad 50 do 100 kg	ks	3,00	3 660,00	10 980,00	ÚRS 2023/II
07	998276101	Přesun hmot pro trubní vedení z trub z plastických hmot otevřený výkop	t	0,542	1 090,00	590,78	ÚRS 2023/II
CELKOVÁ CENA ZL č.25						74 021,78	

V Českých Budějovicích dne 5.2.2024

Příloha č. 1 - DPS

