

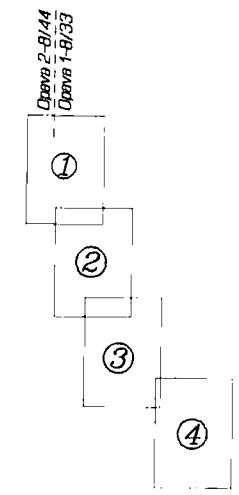
Seznam souřadnic (S-JTSK)
Číslo bodu Souřadnice pro zápis do KN
Y X Kód kv. Poznámka

k.o.	Stará Plesná (721689)	Y	X	Kód kv.	Poznámka
19-	2	479997.43	1097649.99	3	zn.barvou
19-	9	480002.46	1097633.79	3	zn.barvou
19-	73	479997.19	1097651.05	3	zn.barvou
26-	1	479916.38	1097799.48	3	zn.barvou
26-	2	479932.06	1097785.23	3	zn.barvou
26-	22	479946.56	1097773.08	3	zn.barvou
26-	39	479980.67	1097701.23	3	dr.kolík
26-	53	479993.67	1097662.99	3	zn.barvou
26-	67	479987.88	1097653.12	3	zn.barvou
26-	168	479917.01	1097798.91	3	zn.barvou
30-	196	479900.81	1097811.30	3	zn.barvou
156-	3	479907.54	1097783.97	3	sl.plotu
156-	4	479916.82	1097798.71	3	zn.barvou
156-	5	479900.84	1097807.87	3	hřeb
453-	22	480003.06	1097628.76	3	roh zřdky
1	479980.94	1097711.54	3	lom obruby	
2	479979.58	1097711.20	3	lom palisády	
3	479978.77	1097714.00	3	lom palisády	
4	479978.57	1097713.99	3	lom palisády	
5	479977.78	1097722.26	3	lom obruby	
6	479975.85	1097723.13	3	lom obruby	
7	479974.82	1097727.02	3	lom obruby	
8	479973.87	1097730.23	3	lom obruby	
9	479974.14	1097730.73	3	lom obruby	
10	479975.09	1097731.04	3	lom obruby	
11	479940.36	1097778.07	3	lom dílžby	
12	479940.82	1097778.61	3	lom obruby	
13	479934.89	1097783.51	3	lom obruby	
14	479933.56	1097783.57	3	lom dílžby	
15	479926.47	1097790.49	3	lom obruby	
16	479926.07	1097789.68	3	lom dílžby	
18	479916.44	1097797.49	3	lom dílžby	
19	479916.16	1097797.67	3	sl.plotu	
20	479916.28	1097797.85	3	sl.plotu	
22	479911.69	1097801.31	3	lom dílžby	
30	479907.41	1097806.41	3	lom obruby	
31	479908.68	1097806.01	3	lom obruby	
32	479909.84	1097805.18	3	lom obruby	
33	479983.47	1097697.41	3	lom palisády	
34	479984.65	1097698.36	3	lom obruby	
35	479987.90	1097686.84	3	lom obruby	
36	479986.75	1097686.80	3	lom palisády	
37	479991.20	1097675.33	3	lom obruby	
38	479989.87	1097674.93	3	lom palisády	
39	479991.08	1097670.62	3	lom palisády	
40	479992.48	1097665.72	3	lom palisády	
41	479990.35	1097664.51	3	lom obruby	
42	479994.43	1097663.79	3	lom obruby	
43	479994.54	1097662.67	3	lom obruby	
44	479994.39	1097661.23	3	lom obruby	
49	479997.64	1097649.84	3	lom obruby	
50	479998.25	1097649.63	3	lom obruby	
51	479998.61	1097649.11	3	lom obruby	
52	479998.90	1097648.19	3	lom obruby	
53	480001.44	1097639.57	3	lom obruby	
54	480002.95	1097633.77	3	lom obruby	
55	480005.30	1097626.13	3	lom obruby	
56	480004.10	1097625.76	3	lom obruby	
57	479997.49	1097649.80	3	zásek v obrubě	
58	479992.43	1097650.88	3	zásek v obrubě	
59	479994.28	1097660.92	3	zásek v obrubě	
60	479940.46	1097778.19	3	zásek v obrubě	
61	479924.40	1097792.19	3	zásek v obrubě	
62	479913.33	1097801.79	3	zásek v obrubě	
63	479910.00	1097802.62	3	zásek v obrubě	
64	479907.24	1097806.42	3	zásek v obrubě	

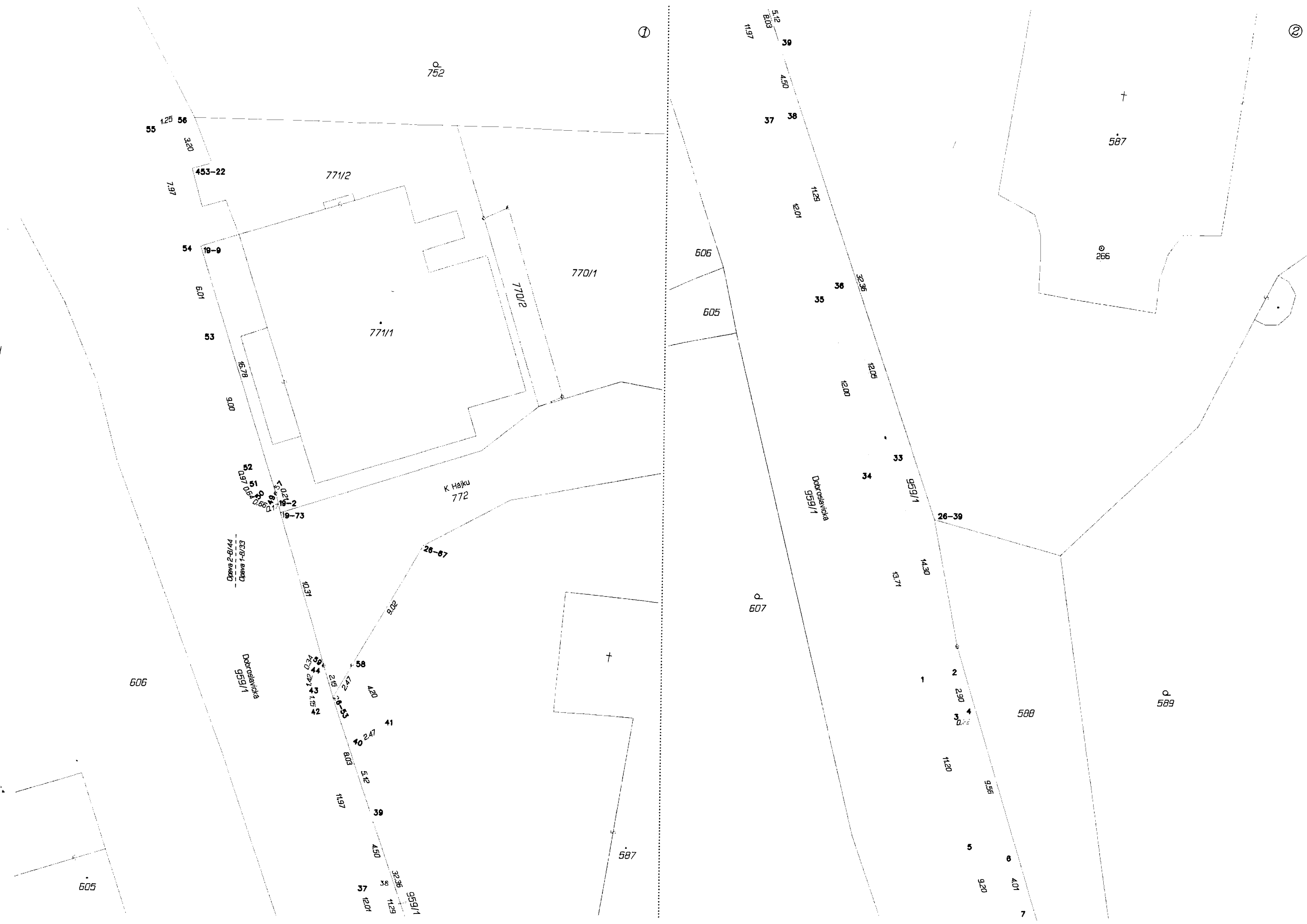
Dosavadní stav				Nový stav				Porovnání se stavem evidence právních vztahů							
Označení pozemku parc. číslem	Výměra parcely		Druh pozemku	Označení pozemku parc. číslem	Výměra parcely		Druh pozemku	Typ stavby	Způsob určení výměry	Porovnání se stavem evidence právních vztahů	Oří přechází z pozemku označeného v katastru nemovitostí		Oří listu vlastnictví		Označení dílu
	ha	m ²			Způsob využití	ha					m ²	Způsob využití	Způsob využití	ha	
582/1	*1)	5 70	zahrad	582/1	5 65	zahrad			2	582/1	473	5	65		
587		21 19	zast. pl.	587	21 10	zast. pl.	ca.239 obz.vyb.		2	582/1	473	21	10		
593		7 23	zast. pl.	593	7 02	zast. pl.	ca.18 ročník		2	587	417	7	02		
958/1		1 65	ostat. pl. sídlice	958/1	1 65	ostat. pl. sídlice			2	977/2	134	1	65	23	
959/1		65 02	ostat. pl. sídlice	959/1	63 67	ostat. pl. sídlice			2	977/4	674			3	
				975	27	ostat. pl. sídlice			2	959/1	674		63	67	
				976/1	1 00	ostat. pl. sídlice			2	959/1	674	1	00	27	
				977/1	8	ostat. pl. sídlice			2	959/1	674			8	
		2 64 40			2 64 39										

*1) Rozdíl -1 m2 vznikly zaokrouhlením výměr (bod 14.6 přílohy katastrální vyhlášky) u dosavadní parcely č.582/1

Parcelní číslo podle katastru nemovitostí		Kód BPEJ	Výměra		BPEJ na dílu parcely	Parcelní číslo podle katastru nemovitostí		Kód BPEJ	Výměra		BPEJ na dílu parcely
zjednodušené evidence	zjednodušené evidence		ha	m ²		zjednodušené evidence	zjednodušené evidence		ha	m ²	
582/1		64167	5	65							



GEOMETRICKÝ PLÁN pro rozdělení pozemku Vyhotovitel: Novák Jiří Čsl. tankistů 30 747 66 Dolní Lhota IČ: 63302411 Číslo plánu: 1503-96/2022 Okres: Ostrava-město Obec: Ostrava Kat. území: Stará Plesná Mapový list: Opava 1-B/93, 2-B/44 (DKM) Dosavadním vlastníkům pozemků byla poskytnuta možnost seznámit se v terénu s průběhem navržených nových hranic, které byly označeny přešpaným způsobem.	Geometrický plán ověřil úředně oprávněný zeměměřičský inženýr: Jméno, příjmení: Ing. Oldřich Mikulecký Číslo položky seznamu úředně oprávněných zeměměřičských inženýrů: 340/95 Dne: 29. listopadu 2022 Číslo: 223/2022 Naležitostní a přesností odpovídá právní předpisům.	Geometrický plán ověřil úředně oprávněný zeměměřičský inženýr: Jméno, příjmení: Ing. Oldřich Mikulecký Číslo položky seznamu úředně oprávněných zeměměřičských inženýrů: 340/95 Dne: 5. prosince 2022 Číslo: 223/2022 Tento stejnopis odpovídá geometrickému plánu v elektronické podobě uloženému v dokumentaci katastrálního úřadu.
	Kancelářský úřad: Ing. Oldřich Mikulecký KU pro Moravskoslezský kraj, KP Ostrava PGP-3166/2022-807 2022.12.02 12:58:00 +01'00'	
	Kancelářský úřad: Ing. Oldřich Mikulecký KU pro Moravskoslezský kraj, KP Ostrava PGP-3166/2022-807 2022.12.02 12:58:00 +01'00'	
	Kancelářský úřad: Ing. Oldřich Mikulecký KU pro Moravskoslezský kraj, KP Ostrava PGP-3166/2022-807 2022.12.02 12:58:00 +01'00'	



①

②

ρ
752

55 1.25 56

3.20

453-22

771/2

7.97

54 18-9

6.01

53

9.00

16.78

771/1

770/2

770/1

K Hajku
772

18-73

Opava 2-8/44
Opava 1-6/33

Dobrosavicka
959/1

52 0.97
51 0.67
50 0.66
49 0.61
48 0.51
47 0.41

26-67

10.31

5.02

58 2.15
57 2.15
56 2.15
55 2.15
54 2.15
53 2.15
52 2.15
51 2.15
50 2.15
49 2.15
48 2.15
47 2.15
46 2.15
45 2.15
44 2.15
43 2.15
42 2.15

42 1.19
41 2.47
40 2.47
39 2.47
38 2.47
37 2.47
36 2.47
35 2.47
34 2.47
33 2.47
32 2.47
31 2.47
30 2.47
29 2.47
28 2.47
27 2.47
26 2.47

8.03

5.12

11.97

4.50

32.36

11.29

959/1

37 12.01

587

606

605

ρ
607

5.12
8.03
11.97

39

4.50

37 38

11.29

12.01

36

35

32.36

12.05

12.00

Dobrosavicka
959/1

34

33

959/1

14.30

13.71

26-39

606

605

+

587

⊙
266

588

ρ
589

1

2

3

4

11.20

9.56

5

9.20

6

4.01

7

