

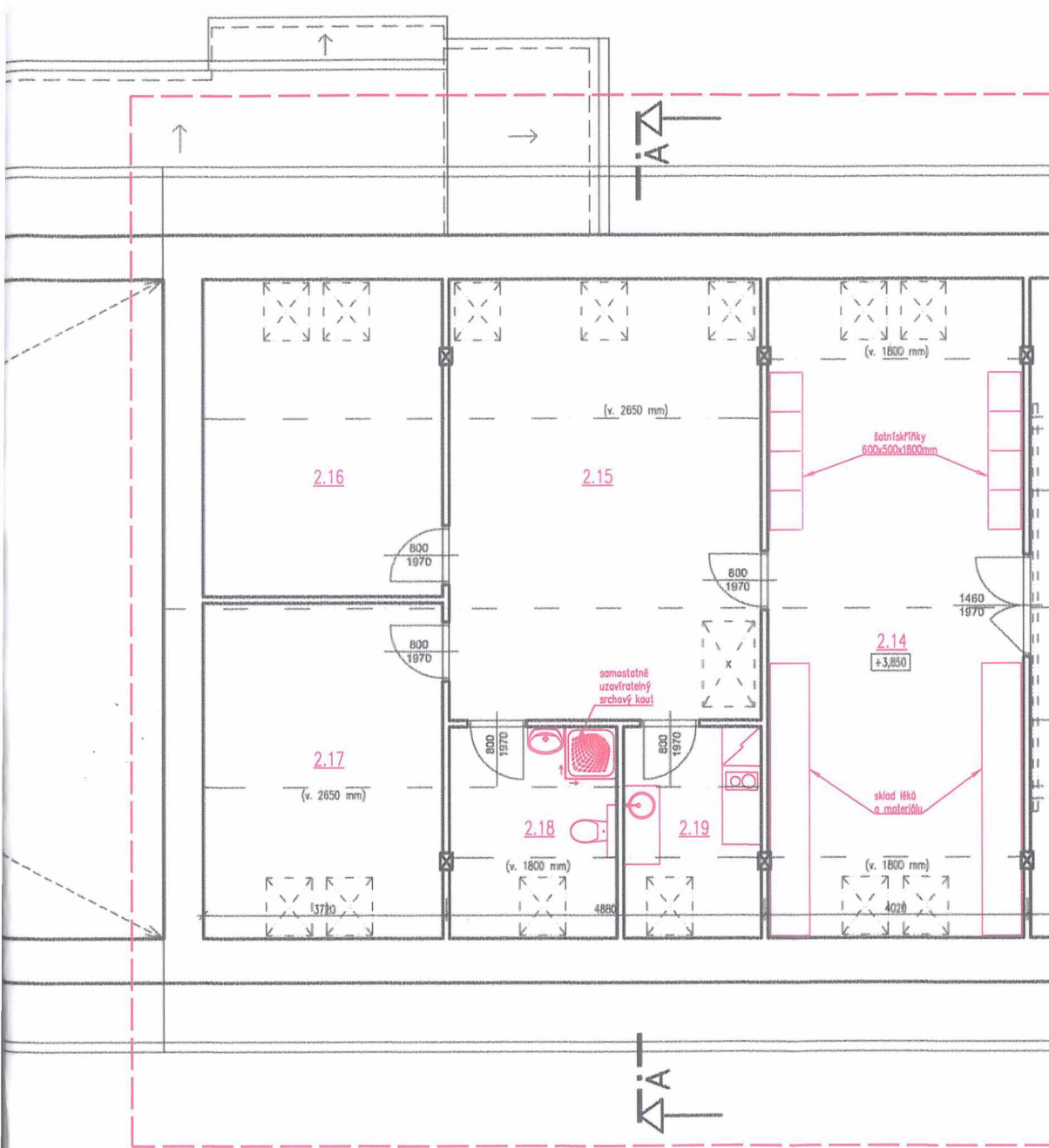


TABULKA MÍSTNOSTÍ

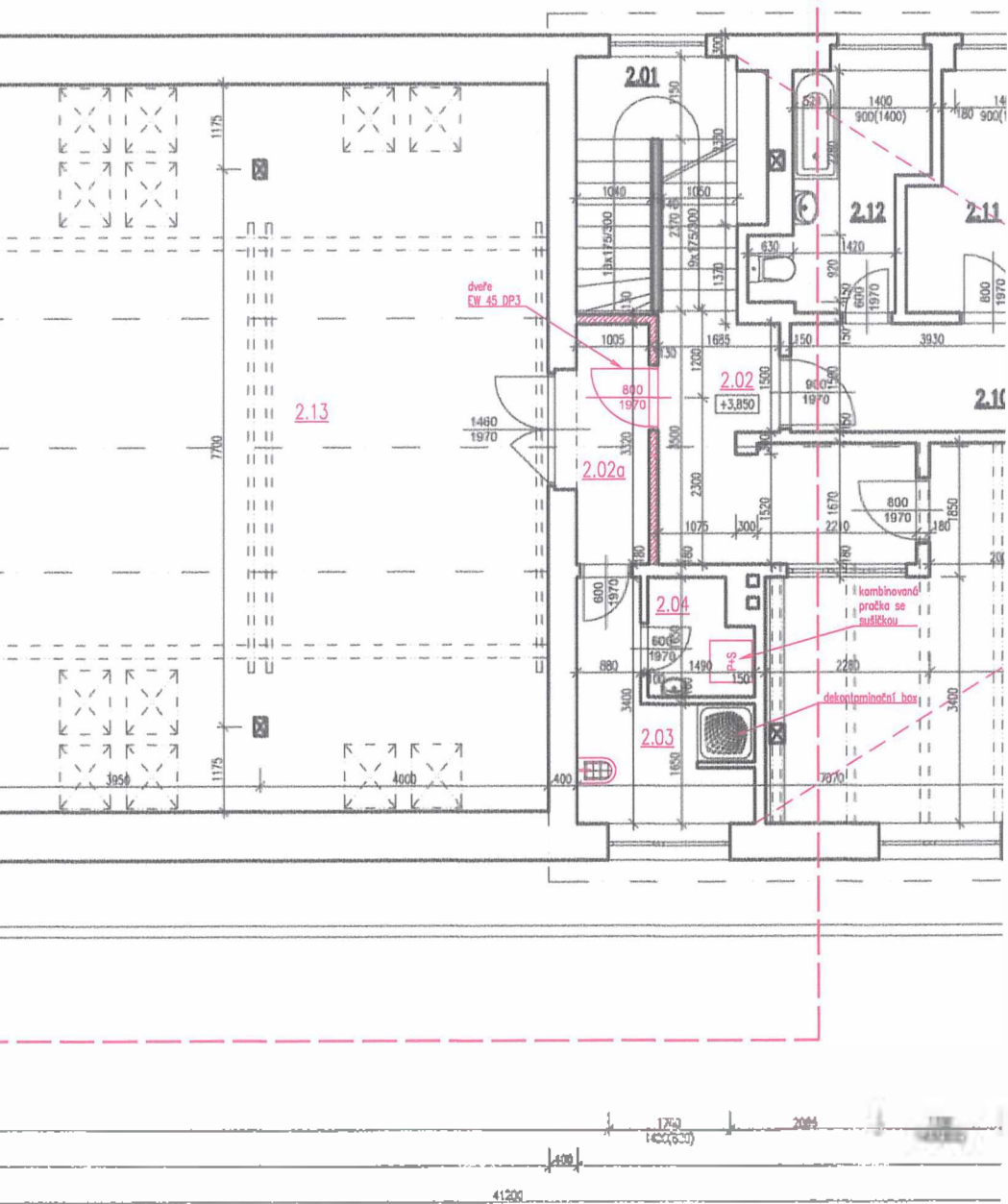
ČÍSLO	NÁZEV	PLOCHA [m ²]	SV	NÁŠLAPNÁ VRSTVA	STĚNY	STROP/PODHLLED	POZNÁMKA
2.01	SCHODIŠTĚ	5,05	4,05	BETON, KOBEREC	VC OMÍTKA+MALBA	VC OMÍTKA+MALBA	-
2.02	CHODBA	8,85	2,57	LAMINÁT. PODLAHA	VC OMÍTKA+MALBA	VC OMÍTKA+MALBA	-
2.02a	ZÁDVEŘÍ	3,35	2,57	LAMINÁT. PODLAHA	STĚRKA+MALBA	VC OMÍTKA+MALBA	-
2.03	DEKONTAMINAČNÍ MÍSTNOST	5,60	2,57	KERAM. DLAŽBA	VC OMÍTKA+MALBA KERAM. OBKLAD	VC OMÍTKA+MALBA	-
2.04	PRÁDELNA, SUŠÁRNA	2,20	2,57	KERAM. DLAŽBA	VC OMÍTKA+MALBA KERAM. OBKLAD	VC OMÍTKA+MALBA	-
2.05	KANCELÁŘ	36,90	2,58;2,76	LAMINÁT. PODLAHA	VC OMÍTKA+MALBA	PRKNA	-
2.06	KANCELÁŘ	41,00	2,58;2,78	LAMINÁT. PODLAHA	VC OMÍTKA+MALBA	PRKNA	-
2.07	POKOJ	17,65	?	KOBEREC	VC OMÍTKA+MALBA	VC OMÍTKA+MALBA	-
2.08	POKOJ	21,75	?	KOBEREC	VC OMÍTKA+MALBA	VC OMÍTKA+MALBA	-
2.09	POKOJ	18,90	?	KOBEREC	VC OMÍTKA+MALBA	VC OMÍTKA+MALBA	-
2.10	CHODBA	5,90	?	KERAM. DLAŽBA	VC OMÍTKA+MALBA	VC OMÍTKA+MALBA	-
2.11	KUCHYŇ	7,55	?	KERAM. DLAŽBA	VC OMÍTKA+MALBA, KERAM. OBKLAD	VC OMÍTKA+MALBA	-
2.12	KOUPELNA S WC	6,05	?	KERAM. DLAŽBA	VC OMÍTKA+MALBA, KERAM. OBKLAD	VC OMÍTKA+MALBA	-
2.13	ŠKOLICI MÍSTNOST	79,40	0,65-3,67	LAMINÁT. PODLAHA	STĚRKA+MALBA,	SDK PODHLED, STĚRKA+MALBA	-
2.14	ŠATNA + SKLAD LÉKŮ A MATERIÁLŮ	39,35	0,65-3,68	LAMINÁT. PODLAHA	STĚRKA+MALBA,	SDK PODHLED, STĚRKA+MALBA	-
2.15	DENNÍ MÍSTNOST	32,15	0,65-3,65	LAMINÁT. PODLAHA	STĚRKA+MALBA,	SDK PODHLED, STĚRKA+MALBA	-
2.16	POKOJ	17,75	0,65-3,68	LAMINÁT. PODLAHA	STĚRKA+MALBA,	SDK PODHLED, STĚRKA+MALBA	-
2.17	POKOJ	18,75	0,65-3,68	LAMINÁT. PODLAHA	STĚRKA+MALBA,	SDK PODHLED, STĚRKA+MALBA	-
2.18	KOUPELNA S WC	8,30	0,65-3,68	KERAM. DLAŽBA	STĚRKA+MALBA, KERAM. OBKLAD	SDK PODHLED, STĚRKA+MALBA	-
2.19	KUCHYŇKA	6,80	0,65-3,66	KERAM. DLAŽBA	STĚRKA+MALBA, KERAM. OBKLAD	SDK PODHLED, STĚRKA+MALBA	-
CELKOVÁ PLOCHA		383,25					

LEGENDA ZNAČENÍ

Značka	Materiál
	STÁVAJÍCÍ KONSTRUKCE
	NOVÁ KONSTRUKCE ZE SÁDROKARTONU S POŽÁRNÍ ODOLNOSTÍ tl. 130 mm, 1xSDK RF(DF) 15mm + R-CW 100mm + MINERÁLNÍ IZOLACE tl. 75 mm + 1xSDK RF(DF) 15mm; PO EI 45

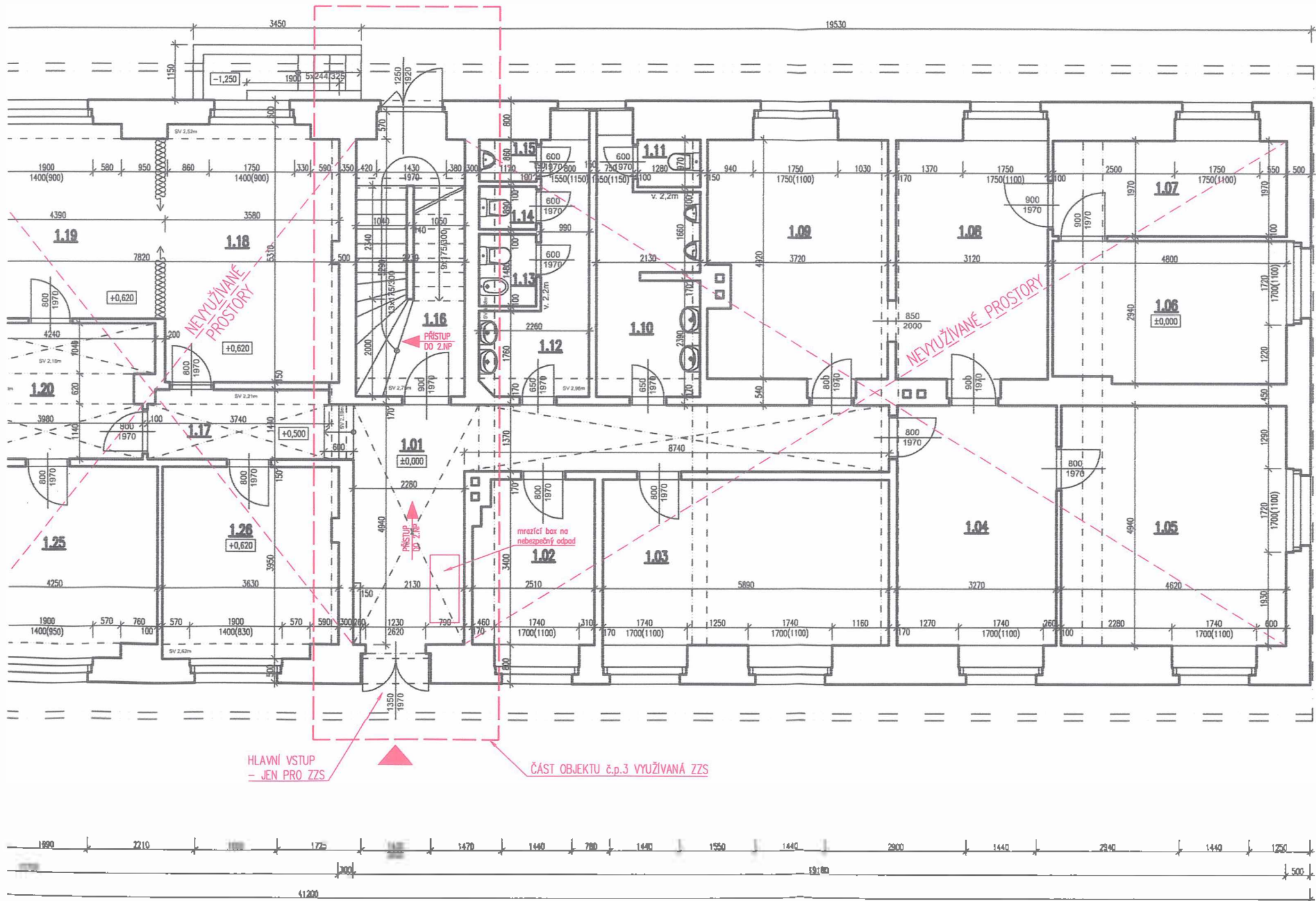


ČÁST OBJEKTU E.p.3 DOTČENÁ ZMĚNOU V UŽÍVÁNÍ



TABULKA MÍSTNOSTÍ

ČÍSLO	NÁZEV	PLOCHA [m ²]	SV [m]	NÁŠLAPNÁ VRSTVA	STĚNY	STROP/PODHLÉD	POZNÁMKA
1.01	CHODBA	23,05	pod.2,62 (n.k.3,60)	KOBEREC	VC OMÍTKA+MALBA, OBKLAD CIHEL. PÁSKY	KAZETOVÝ PODHLÉD	-
1.02	KANCELÁŘ	8,25	?	KOBEREC	VC OMÍTKA+MALBA	VC OMÍTKA+MALBA	-
1.03	KANCELÁŘ	20,05	3,54	KOBEREC	VC OMÍTKA+MALBA	VC OMÍTKA+MALBA	-
1.04	KANCELÁŘ	16,15	3,50	KOBEREC	VC OMÍTKA+MALBA	VC OMÍTKA+MALBA	-
1.05	KANCELÁŘ	22,80	3,50	KOBEREC	VC OMÍTKA+MALBA	VC OMÍTKA+MALBA	-
1.06	KANCELÁŘ	13,95	3,55	KOBEREC	VC OMÍTKA+MALBA	VC OMÍTKA+MALBA	-
1.07	KANCELÁŘ	9,45	3,55	KOBEREC	VC OMÍTKA+MALBA	VC OMÍTKA+MALBA	-
1.08	KANCELÁŘ	15,35	3,55	KOBEREC	VC OMÍTKA+MALBA	VC OMÍTKA+MALBA	-
1.09	KANCELÁŘ	17,90	3,55	KOBEREC	VC OMÍTKA+MALBA	VC OMÍTKA+MALBA	-
1.10	WC MUŽI	9,65	3,56	KERAM. DLAŽBA	VC OMÍTKA+MALBA, KERAM. OBKLAD	VC OMÍTKA+MALBA	-
1.11	WC MUŽI	1,25	3,56	KERAM. DLAŽBA	VC OMÍTKA+MALBA, KERAM. OBKLAD	VC OMÍTKA+MALBA	-
1.12	WC ŽENY	7,40	3,56	KERAM. DLAŽBA	VC OMÍTKA+MALBA, KERAM. OBKLAD	VC OMÍTKA+MALBA	-
1.13	WC ŽENY	1,75	3,56	KERAM. DLAŽBA	VC OMÍTKA+MALBA, KERAM. OBKLAD	VC OMÍTKA+MALBA	-
1.14	WC ŽENY	1,05	3,56	KERAM. DLAŽBA	VC OMÍTKA+MALBA, KERAM. OBKLAD	VC OMÍTKA+MALBA	-
1.15	WC MUŽI	1,00	3,56	KERAM. DLAŽBA	VC OMÍTKA+MALBA, KERAM. OBKLAD	VC OMÍTKA+MALBA	-
1.16	VSTUP, SCHODIŠTĚ	12,60	1,97,3,56	BETON, KOBEREC	VC OMÍTKA+MALBA	VC OMÍTKA+MALBA	-
1.17	CHODBA	5,90	pod.2,57	KERAM. DLAŽBA	VC OMÍTKA+MALBA	KAZETOVÝ PODHLÉD, VC OMÍTKA+MALBA	-
1.18	KANCELÁŘ	18,75	2,65	KOBEREC	VC OMÍTKA+MALBA	VC OMÍTKA+MALBA	-
1.19	KANCELÁŘ	17,15	2,65	KOBEREC	VC OMÍTKA+MALBA	VC OMÍTKA+MALBA	-
1.20	CHODBA	11,30	pod. 2,57;2,81	KERAM. DLAŽBA	VC OMÍTKA+MALBA	KAZETOVÝ PODHLÉD, VC OMÍTKA+MALBA	-
1.25	KANCELÁŘ	16,40	2,75	KOBEREC	VC OMÍTKA+MALBA	VC OMÍTKA+MALBA	-
1.26	KANCELÁŘ	14,10	2,63	KOBEREC	VC OMÍTKA+MALBA	VC OMÍTKA+MALBA	-



11200