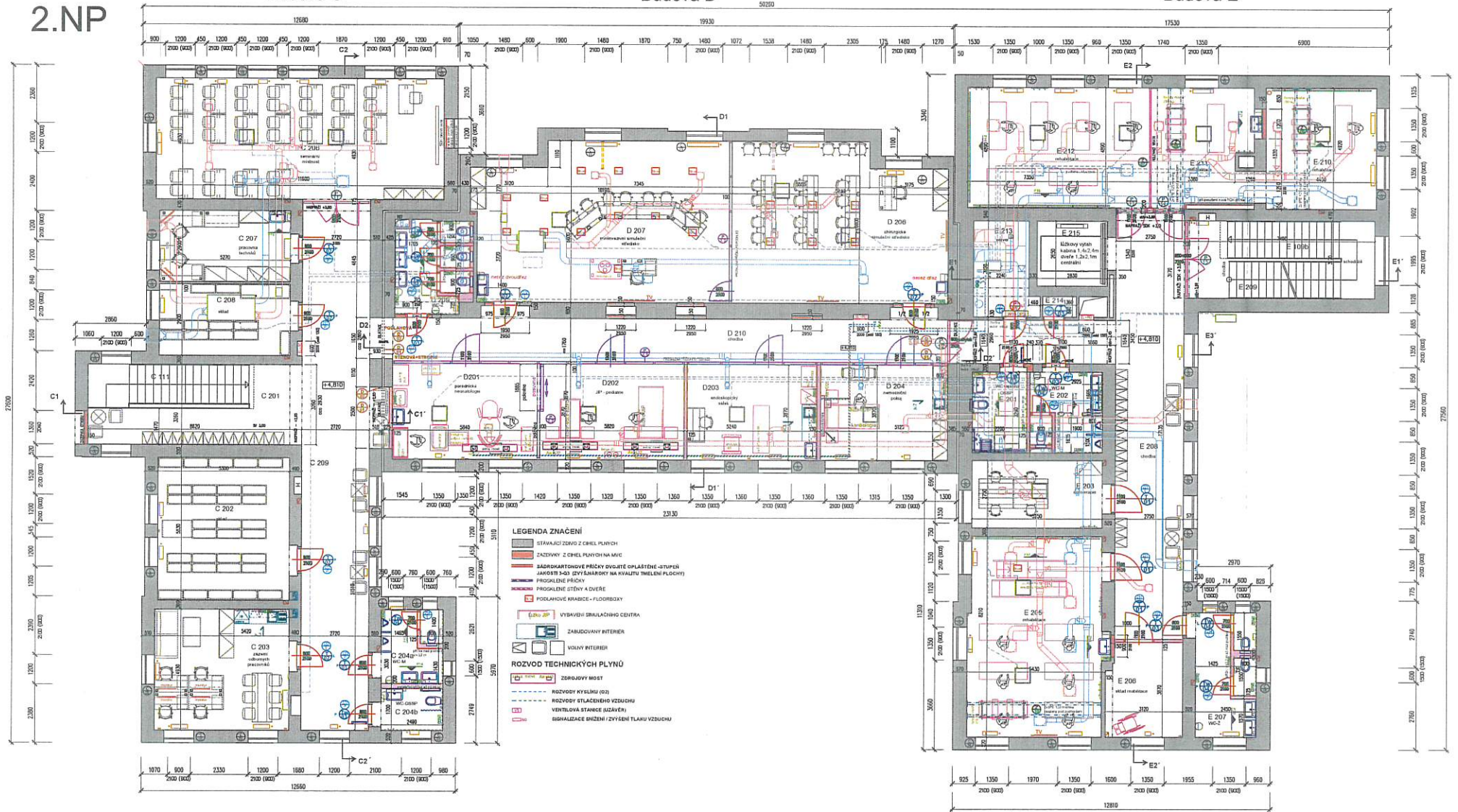


2.NP

Budova C

Budova D

Budova E



- LEGENDA ZNAČENÍ**
- STAVAJÍCÍ ŽEBRÍK Z CIBELI PLYNŮCH
 - ZADKOVKY Z CIBELI PLYNŮCH NA NIK
 - SÁDKOKARTONOVÉ PŘECHÝ DVÍKATÉ OPLAŠTĚNÉ STUPEŇ JAKOSTI 3-3-3 DVÍKATÝ SÁDKOKARTON NA KVANTITU TĚLENI PLOCHY
 - PROBLÉMNÉ PŘECHÝ
 - PROBLÉMNÉ STĚNY A DVĚŘE
 - PODLAHOVÉ KŘABICE - FLOBOŘIDKY
 - (1,2kg AP) VÝBAVĚ SIMULAČNÍHO CENTRA
 - ZARUČOVANÝ INTERIÉR
 - VOVNÝ INTERIÉR
- ROZVOD TECHNICKÝCH PLYNŮ**
- ZDROJOVÝ MOST
 - ROZVOD VĚTRNÝ (O2)
 - ROZVOD STLAČENÉHO VZDUCHU
 - VENTILOVÁ STANICE (UZÁVĚR)
 - SIGNALIZACE OHNĚNÍ / ZVÝŠENÍ TLAKU VZDUCHU

LEGENDA MÍSTNOSTÍ - 2NP

ozn. míst.	účel místnosti	plocha (m²)	úprava povrchu	počítač stropní stěny obkladový obvod m.	
ČÁST C - 2 NP					
C 201	schodišťový prostor	16,1	PVC3	SKP1 VO 50/70	23,76
C 202	školák	31,3	PVC3	RPK3 VO	22,94
C 203	zájem odborných pracovníků	27,1	KOB	RPK1 VO KOZ 1,5m	21,38
C 204	WC - muž. veřejnost	7,5	KD4	SKK2 VO KOZ 2,25 m	15,21
C 204a	WC - ženská	4,6	KD4	SKK2 KOZ 2,25 m	9,09
C 205	místnost zrušená, sloužena s místností C 208	-	-	-	-
C 206	semnární místnost	37,5	PVC3	RPK1 VO	33,26
C 207	pracovní technická	15,7	PVC3	RPK1 VO KOZ 1,5 m	17,02
C 208	školák	15,7	PVC3	RPK3 VO	17,02
C 209	chodba	60,5	PVC3	RPK2 VO	50,98

ČÁST D - 2 NP					
D 201	poradovna	22,6	PVC-ANTIS	RPK1 VO KOZ 1,5 m	16,42
D 202	rehabilitace - ap. rehabilitace	22,5	PVC-ANTIS	RPK1 VO	16,38
D 203	endoskopické sálky	20,3	PVC-ANTIS	RPK1 VO KOZ 1,5 m	15,32
D 204	mekanizovaný parkoviště	15,9	PVC-ANTIS	RPK1 VO KOZ 1,5 m	17,89
D 205	místnost zrušená, sloužena s místností C 206	-	-	-	-
D 206	chirurgické sálky střední	54,1	PVC3	RPK1 VO KOZ 1,5 m	30,66
D 207	laboratorní sálky střední	44,8	PVC3	RPK1 VO KOZ 1,5 m	30,13
D 208	místnost zrušená, sloužena s místností C 207	-	-	-	-
D 209	WC žensk.	10,5	KD4	SKK2 VO KOZ 2,25 m	22,08
D 210	chodba	42,0	PVC3	RPK1 VO	51,15

ČÁST E - 2 NP					
E 201	WC - sprcha - ošp.	7,5	KD4	SKK2 VO KOZ 2,25 m	11,38
E 202	WC - muž.	9,2	KD4	SKK2 VO KOZ 2,25 m	17,48
E 203	chodba	14,9	PVC3	RPK1 VO	16,74
E 204	místnost zrušená, sloužena s místností C 205	-	-	-	-
E 205	rehabilitace - cvičná	44,9	PVC-S	RPK1 VO+DN KOZ 1,5 m	26,73
E 206	školák rehabilitace	11,7	PVC3	RPK3 VO	13,98
E 207	WC - žensk.	12,2	KD4	SKK2 VO KOZ 2,25 m	23,23
E 208	chodba	60,7	PVC3	RPK2 VO	54,53
E 209	schodiště 02 šp.	23,6	STAVAJÍCÍ	VO 50/70	27,21
E 210	rehabilitace - cvičná	21,9	PVC-S	RPK1 VO+DN	16,74
E 211	rehabilitace - cvičná	20,2	PVC-S	RPK1 VO+DN KOZ 1,5 m	21,27
E 212	rehabilitace - cvičná	38,9	PVC-S	RPK1 VO+DN	24,38
E 213	školák	9,2	PVC-ANTIS	RPK3 VO	13,24
E 214	školák	1,1	-	-	4,40
E 215	výhledová sálka	-	-	-	4,40

- ZNAČENÍ NOVÝCH POVRCHŮ**
- KD KERAMICKÁ DLÁŽBA
 - PVC HOMOGENNÍ PVC (S-PLUŠOVÝ POVRCH ANTI-ANTISTATICKÉ)
 - KOB KOBROVÉ ZATEČNÝ
 - SKP PODLAŽÍ SÁDKOKARTONOVÝ ZÁVĚŠTĚNÝ
 - KP1 PODLAŽÍ RASPOVÝ MINERÁLNÍ - ZÁVĚŠTĚNÝ (VZ. VYK. PODLAŽÍ)
 - VO VÝKONNÁ OBÍVA STŘEŠNÍ + OCHRANNÝ VÝKONNÝ
 - RPK KERAMICKÝ OBKLAD
 - KOZ KERAMICKÝ OBKLAD ZA UMÝVAČEM
 - SO/VO VÝKONNÝ OBKLAD NA Ú. SÍM-SCHODU
 - DN OBYVAJELNÝ NÁĚR STĚN (OSN EN 13300-100A 1)

DOKUMENTACE PRO PROVÁDĚNÍ STAVBY - aktualizace 2.4.2020

GENÉRALNÍ PROJEKTANT
ARCHITECTONICKÁ KANCELÁŘ ARKOS s.r.o.
 HRADECKÁ TRÁVA, 100 00 OSTRAVA - MOHARSKÁ OSTAŘA
 TEL: 58 327 838 E-MAIL: info@arkos.cz

INVESTOR: Dobruška univerzita a zdravot. zařízení s.r.o. Dobruška 7, 721 01 Dobruška, IČ: 48888887

STAVBA: Rekonstrukce budovy ZZ - částí C, D, E pro potřeby projektu simulačního centra - Cvičné nemocnice

ČÁST P.D.: D1.1 DOKUMENTACE STAVEBNÍCH A INŽENYRSKÝCH OBJEKTŮ
 D1.1 ARCHITECTONICKÉ A STAVEBNÍ ŘEŠENÍ

VERZE: NOVÝ STAV - Půdorys 2.NP

Č. ZÁKAZY: A.238.4
STUP. P.D.: REALIZAČNÍ
DATA: 11/2018
ARCHIV: 1: 76
Č. VÝKRESU: D1.1-N-03

