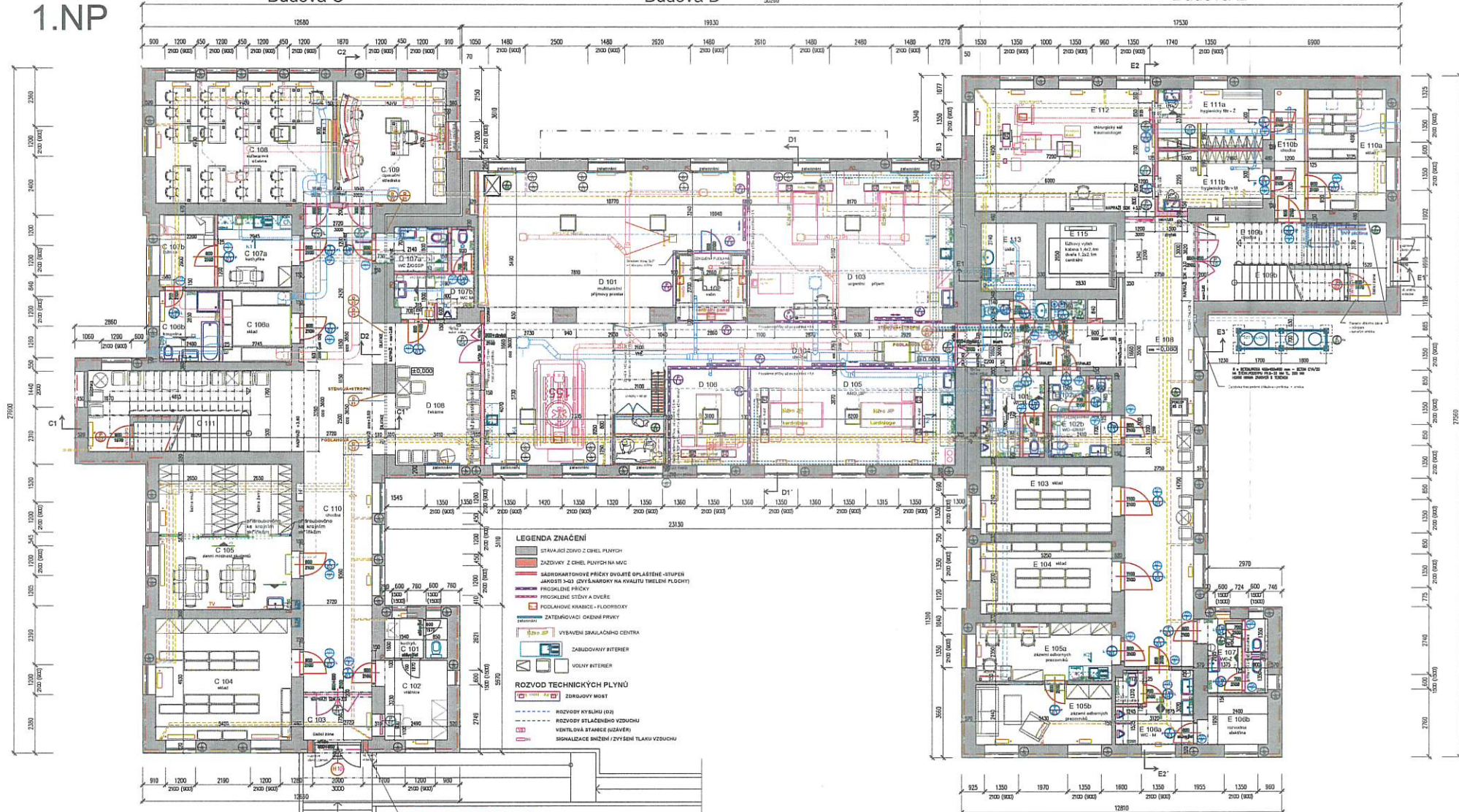


1.NP

Budova C

Budova D

Budova E



**LEGENDA ZNAČENÍ**

- STAVAJÍCÍ ŽELEZO Z ČIHEL PLYNŮ
- ZAZDÍVKY Z ČIHEL PLYNŮ NA MČC
- SÁDKO-KARTONOVÉ PŘÍKRY DVOJÍTĚ OPLÁSTĚNÉ STUPEŇ JAKOSTI 1-3-1 (ZVÝŠENÍ MŮŽE NA KVALITU TĚLELNÍ PLOCHY)
- PROGLÁSENÉ PŘÍKRY
- PROGLÁSENÉ STĚNY A DVĚŘE
- PODLAHOVÉ KŘÍŽENCE - FIDOROVKY
- ZATEKOVACÍ OCHRANĚNÍ PRVKY
- VÝBAVNÍ SÁLKAČNÉ CENTRA
- ZABUDOVANÝ INTERIÉR
- VOLEBNÝ INTERIÉR

**ROZVOD TECHNICKÝCH PLYNŮ**

- ROZVODY KÝBLŮ (OZ)
- ROZVODY PŘIHLÁŠENÉ VZDUCHU
- VENTILÁČNÍ STANICE (OZ/VZ)
- SIGNALIZACE BRÁNĚNÍ / ZVÝŠENÍ TLAKU VZDUCHU

Dodatečné údaje: ušetřit úroveň při nastavení výšky dveří  
 - nastavit na požadovanou výšku a zabudovat a připevnit úroveň  
 - vydaté i infové pro osazení nových vstupních dveří - půdlaže 1010  
 - kromě ke zřízení a propojení Zásobní teploty a systémů čistič  
 - kromě čističové.

**LEGENDA MÍSTNOSTÍ - 1NP**

OZN.	CELEK MÍSTNOSTI	PLOCHA (m <sup>2</sup> )	SPRÁVA PLOCHY	OBKLAD. OBVOD M. (m)	
<b>ČÁST D - 1.NP</b>					
C 101	ČIŠTĚNÍ VĚTRACÍ - KUCHYŇKA + WC	3,9	10-15AK	SDK2 VO	10,18
C 102	VĚTRACÍ	0,4	PVC-SIAK	RPK3 VO	12,18
C 103	HLAVNÍ VSTUP	3,2	K1	SDK2 VO	8,29
C 104	SKLAD	27,1	PVC1	RPK3 VO	21,37
C 105	LOŽNĚ MÍSTNOSTI STUČENÍ	31,3	PVC1	RPK1 VO	22,84
C 106a	SKLAD	8,2	PVC1	SDK1 VO	11,87
C 106b	EVČNĚNÍ BÝT - KUCHYŇKA	6,7	K2	SDK2 VO	10,5
C 107a	EVČNĚNÍ BÝT - KUCHYŇKA	8,0	PVC1	SDK1 VO	12,37
C 107b	EVČNĚNÍ BÝT - LOŽNĚ	6,4	PVC1	SDK1 VO	10,2
C 108	ISOLÁČNÍ VÝSTĚHA	24,9	PVC1	RPK1 VO	14,82
C 109	OPRAVČNĚNÍ STŘEDNÍHO	21,5	PVC1	RPK1 VO	16,8
C 110	CHODBA	76,3	PVC1	RPK2 VO	83,02
C 111	SKLADNĚNÍ DO 2NP	20,1	STAVAJÍCÍ	VO	20,90

**ČÁST D - 1.NP**

D 101	MULTIFUNKČNÍ PŘÍMÝVÝ PROSTOR	94,8	PVC2	RPK1 VO	VO	KOZ 1,5 m	48,0
D 102 <th>HLAVNÍ</th> <th>7,7</th> <th>PVC2+ZP</th> <th>RPK1 VO</th> <th>VO</th> <th>-</th> <th>11,2</th>	HLAVNÍ	7,7	PVC2+ZP	RPK1 VO	VO	-	11,2
D 103 <th>LOŽNĚNÍ PŘÍKRY</th> <th>40,0</th> <th>PVC-ANTISL</th> <th>RPK1 VO</th> <th>VO</th> <th>KOZ 1,5 m</th> <th>26,82</th>	LOŽNĚNÍ PŘÍKRY	40,0	PVC-ANTISL	RPK1 VO	VO	KOZ 1,5 m	26,82
D 104 <th>MANIPULAČNÍ CHODBA</th> <th>20,2</th> <th>PVC2</th> <th>RPK1 VO</th> <th>VO</th> <th>-</th> <th>24,78</th>	MANIPULAČNÍ CHODBA	20,2	PVC2	RPK1 VO	VO	-	24,78
D 105 <th>HLAVNÍ VSTUP</th> <th>31,7</th> <th>PVC-ANTISL</th> <th>RPK1 VO</th> <th>VO</th> <th>KOZ 1,5 m</th> <th>24,14</th>	HLAVNÍ VSTUP	31,7	PVC-ANTISL	RPK1 VO	VO	KOZ 1,5 m	24,14
D 106 <th>HLAVNÍ VSTUP PŘÍKRY</th> <th>13,0</th> <th>PVC-ANTISL</th> <th>RPK1 VO</th> <th>VO</th> <th>-</th> <th>13,04</th>	HLAVNÍ VSTUP PŘÍKRY	13,0	PVC-ANTISL	RPK1 VO	VO	-	13,04
D 107a <th>WC/SKLOP/ŽENY</th> <th>4,8</th> <th>K3</th> <th>SDK2 VO</th> <th>VO</th> <th>KOZ 2,25 m</th> <th>5,4</th>	WC/SKLOP/ŽENY	4,8	K3	SDK2 VO	VO	KOZ 2,25 m	5,4
D 107b <th>WC MUŽI</th> <th>6,9</th> <th>K3</th> <th>SDK2 VO</th> <th>VO</th> <th>KOZ 2,25 m</th> <th>13,19</th>	WC MUŽI	6,9	K3	SDK2 VO	VO	KOZ 2,25 m	13,19
D 108 <th>DEKARNA</th> <th>21,3</th> <th>PVC2</th> <th>RPK1 VO</th> <th>VO</th> <th>-</th> <th>10,89</th>	DEKARNA	21,3	PVC2	RPK1 VO	VO	-	10,89

**ČÁST E - 1.NP**

E 101	WC MUŽI	8,2	K3	SDK2 VO	VO	KOZ 2,25 m	16,0
E 102a	WC ŽENY	3,7	K3	SDK2 VO	VO	KOZ 2,25 m	6,80
E 102b	WC ODP	4,5	K3	SDK2 VO	VO	KOZ 2,25 m	6,96
E 103	SKLAD	14,8	PVC1	RPK3 VO	VO	-	16,72
E 104	SKLAD	15,7	PVC1	RPK3 VO	VO	-	17,64
E 105a	ZÁJEM OBOJNÝCH PŘIČINNÍKŮ	13,2	K3	RPK1 VO	VO	KOZ 1,5 m	16,30
E 105b	ZÁJEM OBOJNÝCH PŘIČINNÍKŮ	13,2	K3	RPK1 VO	VO	-	13,14
E 106a	WC - MUŽI	8,0	K3	SDK2 VO	VO	KOZ 2,25 m	13,87
E 106b	ROZDVOJNA	5,1	STAVAJÍCÍ	-	-	-	-
E 107	WC - ŽENY	7,1	K3	SDK2 VO	VO	KOZ 2,25 m	16,38
E 108	CHODBA	62,3	PVC1	RPK2 VO	VO	-	26,85
E 109	HLAVNÍ VSTUP - CHODBA	17,2	PVC1+ST	-	VO	-	25,35
E 108a	SKLADNĚNÍ DO 2NP	19,1	STAVAJÍCÍ	-	VO	SD/20	20,96
E 110a	SKLAD	15,3	PVC1	RPK3 VO	VO	-	16,03
E 110b	CHODBA	8,3	PVC1	SDK1 VO	VO	-	12,84
E 111a	HYDROKOTVĚNÍ FLTR - ŽENY	10,2	PVC1	SDK2 VO	VO	KOZ 1,5 m	15,77
E 111b	HYDROKOTVĚNÍ FLTR - MUŽI	10,0	PVC1	SDK2 VO	VO	KOZ 1,5 m	15,60
E 112	CHODBA/STYL. SÁL	30,9	PVC-ANTISL	RPK1 VO	VO	-	24,70
E 113	OKLAD	6,6	K3	RPK3 VO	VO	KOZ 2,25 m	16,40
E 114	KOMPOSTOVNÁ - CENTRUM STYL. SÁL	1,1	K3	RPK3 VO	VO	KOZ 2,25 m	4,40
E 115	VÝTVHNA SÁLKA	6,1	-	-	-	-	-
E 116	MÍSTNOST ZRUŠENA, SLOUŽENÁ S MÍSTNOSTÍ C E 111	-	-	-	-	-	-
E 117	MÍSTNOST ZRUŠENA, SLOUŽENÁ S MÍSTNOSTÍ C E 111	-	-	-	-	-	-

**ZNAČENÍ NOVÝCH POVRCHŮ**

- K3 KERAMICKÁ DLAŽBA
- PVC KERAMICKÉ POKRY (S-MLUŽNÝ POKRYV, ANTI-S-ANTISTATICKÝ)
- ZP ZVUKOVĚ POKRYTÁ - ČVIVKOVÉ PVC NA TERČÍCH
- K3B KOBALOVÉ ZATEČOVY
- ST1 STUŽENÁ DĚLA
- SDK PODLE SÁDKO-KARTONOVÝ ZÁVĚSNÝ
- RPK1 PODLE RASTOVÝ MĚRITELNÍ - ZÁVĚSNÝ
- RPK2A DĚLA STUŽENÁ - OTEVŘENÉ MĚLIT
- K3 KERAMICKÝ OKLAD ZA BRÁVCEM
- SD/20 VÝTVHNY SÁL, 80 MM U STAVAJÍCÍHO

**DOKUMENTACE PRO PROVÁDĚNÍ STAVBY - aktualizace 2.4.2020**

AROKS

INVESTOR: Občianska univerzita v Bratislave, Dostávneva 1, 791 83 Opatove, SK 11809887

STAVBA: Rekonštrukcia budovy ZZ - časti C, D, E pro potreby projektu simulačného centra - cvičné nemocnice

Č. ZAKAZKY: A.2384

STUP. P. D.: D1

REALIZAČNÝ DOKUM. 11/2019

ARCHIV I

MĚRITKO: 1:75

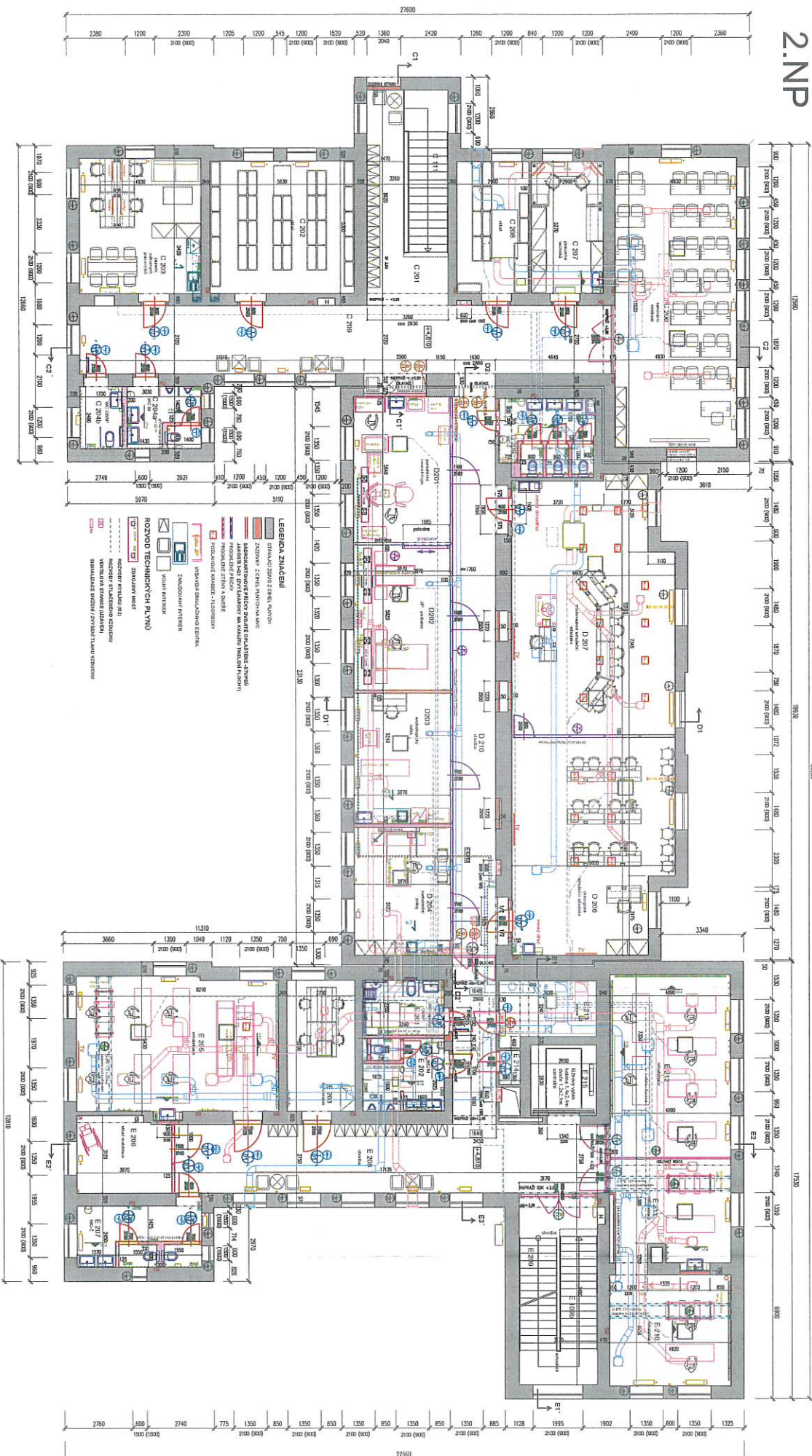
Č. VÝKRESU: D1.1-N-02

# 2.NP

Budova C

Budova D

Budova E



## LEGENDA MÍSTNOSTÍ - 2NP

ČÍSLO MÍSTNOSTI	POJEM	PRÁVNÍ PŮVOD	PROJEKTANT	PROJEKČNÍ ÚSTAV	PROJEKČNÍ ČÍSLO	PROJEKČNÍ MĚŘITVO
201	REKONSTRUČNÍ PRÁVNÍ	151	PROJEKT	201	151	1:500
202	REKONSTRUČNÍ PRÁVNÍ	152	PROJEKT	202	152	1:500
203	REKONSTRUČNÍ PRÁVNÍ	153	PROJEKT	203	153	1:500
204	REKONSTRUČNÍ PRÁVNÍ	154	PROJEKT	204	154	1:500
205	REKONSTRUČNÍ PRÁVNÍ	155	PROJEKT	205	155	1:500
206	REKONSTRUČNÍ PRÁVNÍ	156	PROJEKT	206	156	1:500
207	REKONSTRUČNÍ PRÁVNÍ	157	PROJEKT	207	157	1:500
208	REKONSTRUČNÍ PRÁVNÍ	158	PROJEKT	208	158	1:500
209	REKONSTRUČNÍ PRÁVNÍ	159	PROJEKT	209	159	1:500
210	REKONSTRUČNÍ PRÁVNÍ	160	PROJEKT	210	160	1:500
211	REKONSTRUČNÍ PRÁVNÍ	161	PROJEKT	211	161	1:500
212	REKONSTRUČNÍ PRÁVNÍ	162	PROJEKT	212	162	1:500
213	REKONSTRUČNÍ PRÁVNÍ	163	PROJEKT	213	163	1:500
214	REKONSTRUČNÍ PRÁVNÍ	164	PROJEKT	214	164	1:500
215	REKONSTRUČNÍ PRÁVNÍ	165	PROJEKT	215	165	1:500
216	REKONSTRUČNÍ PRÁVNÍ	166	PROJEKT	216	166	1:500
217	REKONSTRUČNÍ PRÁVNÍ	167	PROJEKT	217	167	1:500
218	REKONSTRUČNÍ PRÁVNÍ	168	PROJEKT	218	168	1:500
219	REKONSTRUČNÍ PRÁVNÍ	169	PROJEKT	219	169	1:500
220	REKONSTRUČNÍ PRÁVNÍ	170	PROJEKT	220	170	1:500

ČÍSLO MÍSTNOSTI	POJEM	PRÁVNÍ PŮVOD	PROJEKTANT	PROJEKČNÍ ÚSTAV	PROJEKČNÍ ČÍSLO	PROJEKČNÍ MĚŘITVO
221	REKONSTRUČNÍ PRÁVNÍ	171	PROJEKT	221	171	1:500
222	REKONSTRUČNÍ PRÁVNÍ	172	PROJEKT	222	172	1:500
223	REKONSTRUČNÍ PRÁVNÍ	173	PROJEKT	223	173	1:500
224	REKONSTRUČNÍ PRÁVNÍ	174	PROJEKT	224	174	1:500
225	REKONSTRUČNÍ PRÁVNÍ	175	PROJEKT	225	175	1:500
226	REKONSTRUČNÍ PRÁVNÍ	176	PROJEKT	226	176	1:500
227	REKONSTRUČNÍ PRÁVNÍ	177	PROJEKT	227	177	1:500
228	REKONSTRUČNÍ PRÁVNÍ	178	PROJEKT	228	178	1:500
229	REKONSTRUČNÍ PRÁVNÍ	179	PROJEKT	229	179	1:500
230	REKONSTRUČNÍ PRÁVNÍ	180	PROJEKT	230	180	1:500
231	REKONSTRUČNÍ PRÁVNÍ	181	PROJEKT	231	181	1:500
232	REKONSTRUČNÍ PRÁVNÍ	182	PROJEKT	232	182	1:500
233	REKONSTRUČNÍ PRÁVNÍ	183	PROJEKT	233	183	1:500
234	REKONSTRUČNÍ PRÁVNÍ	184	PROJEKT	234	184	1:500
235	REKONSTRUČNÍ PRÁVNÍ	185	PROJEKT	235	185	1:500
236	REKONSTRUČNÍ PRÁVNÍ	186	PROJEKT	236	186	1:500
237	REKONSTRUČNÍ PRÁVNÍ	187	PROJEKT	237	187	1:500
238	REKONSTRUČNÍ PRÁVNÍ	188	PROJEKT	238	188	1:500
239	REKONSTRUČNÍ PRÁVNÍ	189	PROJEKT	239	189	1:500
240	REKONSTRUČNÍ PRÁVNÍ	190	PROJEKT	240	190	1:500

ČÍSLO MÍSTNOSTI	POJEM	PRÁVNÍ PŮVOD	PROJEKTANT	PROJEKČNÍ ÚSTAV	PROJEKČNÍ ČÍSLO	PROJEKČNÍ MĚŘITVO
241	REKONSTRUČNÍ PRÁVNÍ	191	PROJEKT	241	191	1:500
242	REKONSTRUČNÍ PRÁVNÍ	192	PROJEKT	242	192	1:500
243	REKONSTRUČNÍ PRÁVNÍ	193	PROJEKT	243	193	1:500
244	REKONSTRUČNÍ PRÁVNÍ	194	PROJEKT	244	194	1:500
245	REKONSTRUČNÍ PRÁVNÍ	195	PROJEKT	245	195	1:500
246	REKONSTRUČNÍ PRÁVNÍ	196	PROJEKT	246	196	1:500
247	REKONSTRUČNÍ PRÁVNÍ	197	PROJEKT	247	197	1:500
248	REKONSTRUČNÍ PRÁVNÍ	198	PROJEKT	248	198	1:500
249	REKONSTRUČNÍ PRÁVNÍ	199	PROJEKT	249	199	1:500
250	REKONSTRUČNÍ PRÁVNÍ	200	PROJEKT	250	200	1:500
251	REKONSTRUČNÍ PRÁVNÍ	201	PROJEKT	251	201	1:500
252	REKONSTRUČNÍ PRÁVNÍ	202	PROJEKT	252	202	1:500
253	REKONSTRUČNÍ PRÁVNÍ	203	PROJEKT	253	203	1:500
254	REKONSTRUČNÍ PRÁVNÍ	204	PROJEKT	254	204	1:500
255	REKONSTRUČNÍ PRÁVNÍ	205	PROJEKT	255	205	1:500
256	REKONSTRUČNÍ PRÁVNÍ	206	PROJEKT	256	206	1:500
257	REKONSTRUČNÍ PRÁVNÍ	207	PROJEKT	257	207	1:500
258	REKONSTRUČNÍ PRÁVNÍ	208	PROJEKT	258	208	1:500
259	REKONSTRUČNÍ PRÁVNÍ	209	PROJEKT	259	209	1:500
260	REKONSTRUČNÍ PRÁVNÍ	210	PROJEKT	260	210	1:500

### ZNAČENÍ NOVÝCH POUŽITÍ

40	REKONSTRUČNÍ PRÁVNÍ	171	PROJEKT	221	171	1:500
41	REKONSTRUČNÍ PRÁVNÍ	172	PROJEKT	222	172	1:500
42	REKONSTRUČNÍ PRÁVNÍ	173	PROJEKT	223	173	1:500
43	REKONSTRUČNÍ PRÁVNÍ	174	PROJEKT	224	174	1:500
44	REKONSTRUČNÍ PRÁVNÍ	175	PROJEKT	225	175	1:500
45	REKONSTRUČNÍ PRÁVNÍ	176	PROJEKT	226	176	1:500
46	REKONSTRUČNÍ PRÁVNÍ	177	PROJEKT	227	177	1:500
47	REKONSTRUČNÍ PRÁVNÍ	178	PROJEKT	228	178	1:500
48	REKONSTRUČNÍ PRÁVNÍ	179	PROJEKT	229	179	1:500
49	REKONSTRUČNÍ PRÁVNÍ	180	PROJEKT	230	180	1:500
50	REKONSTRUČNÍ PRÁVNÍ	181	PROJEKT	231	181	1:500
51	REKONSTRUČNÍ PRÁVNÍ	182	PROJEKT	232	182	1:500
52	REKONSTRUČNÍ PRÁVNÍ	183	PROJEKT	233	183	1:500
53	REKONSTRUČNÍ PRÁVNÍ	184	PROJEKT	234	184	1:500
54	REKONSTRUČNÍ PRÁVNÍ	185	PROJEKT	235	185	1:500
55	REKONSTRUČNÍ PRÁVNÍ	186	PROJEKT	236	186	1:500
56	REKONSTRUČNÍ PRÁVNÍ	187	PROJEKT	237	187	1:500
57	REKONSTRUČNÍ PRÁVNÍ	188	PROJEKT	238	188	1:500
58	REKONSTRUČNÍ PRÁVNÍ	189	PROJEKT	239	189	1:500
59	REKONSTRUČNÍ PRÁVNÍ	190	PROJEKT	240	190	1:500

### DOKUMENTACE PRO PROVÁDĚNÍ STAVBY - aktualizace 24.2.2020

PROJEKTANT: ARKOS

PROJEKČNÍ ÚSTAV: ARKOS

PROJEKČNÍ ČÍSLO: D1-1-N-03

PROJEKČNÍ MĚŘITVO: 1:75

PROJEKTANT: ARKOS

PROJEKČNÍ ÚSTAV: ARKOS

PROJEKČNÍ ČÍSLO: D1-1-N-03

PROJEKČNÍ MĚŘITVO: 1:75

PROJEKTANT: ARKOS

PROJEKČNÍ ÚSTAV: ARKOS

PROJEKČNÍ ČÍSLO: D1-1-N-03

PROJEKČNÍ MĚŘITVO: 1:75