

SMLOUVA O PRONÁJMU MULTIFUNKČNÍHO BAREVNÉHO TISKOVÉHO ZAŘÍZENÍ

1. Smluvní strany

Pronajímatel: COPY SPEED s.r.o.
Se sídlem: – Báňská 287, 43401 Most
Zastoupený: Ing. Petr Kožíšek, jednatel
IČO: 28742907
DIČ: Cz28742907

Vedená u Krajského soudu v Ústí nad
Labem pod spisovou značkou C 30087.

Bankovní spojení: Komerční banka, a.s.

Č. ú.

Tel.:

Email:

info@copyspeed.cz

(dále jen „pronajímatel“, na straně jedné)

Nájemce: Základní škola a Mateřská škola Litvínov, Podkrušnohorská 1589, okres Most

Se sídlem: Podkrušnohorská 1589, 436 01 Litvínov

Zastoupená: Mgr. Hanou Kaškovou, ředitelkou školy

IČO: 00832537

Bankovní spojení:

Č. ú.:

Tel.:

476 111 037

e-mail:

3zs@3zs.cz

(dále jen „nájemce“, na straně druhé)

2. Předmět smlouvy


Předmět této smlouvy je pronájem 2 ks kopírovacího stroje KONICA MINOLTA bizhub C258 (dále jen „zařízení“), jeho instalací, zaškolení obsluhy, údržbu, všechny opravy a trvalé dodávky spotřebního materiálu ke kopírování. Spotřebním materiálem se rozumí tonery, developery/vývojnice a IU jednotky, OPC válce, fixační válce, jednotky a podobně. Vše co je nutné k 100% funkčnosti stroje a kvalitních kopií.

Nájemce se zavazuje zaplatit pronajímateli za pronájem a služby s ním související úhradu ve výši dle bodu 3. této smlouvy.

Technická specifikace zařízení: možnost tisku formátu A5 – A3 oboustranný tisk a kopírování; min. rychlost 25 výtisků za minutu; automatické skenování dokumentů; odesílání dokumentů do souboru, e-mailu; připojení ke školní síti; zásobník papíru na min. 3 000 ks papíru u jednoho stroje a druhého stroje 1000 ks papíru.

Plný servis zařízení je zahrnut v paušální ceně/měsíc. Jedná se o instalace na prvním umístění, servis stroje, veškeré náhradní díly a spotřební materiál a opravy závad nezpůsobené uživatelem, pravidelná údržba, dodávka spotřebního materiálu.

3. Cena a způsob placení

Jednorázová pořizovací cena produktu:	
Měsíční paušální platba:	
Cena instalace stroje:	
Cena za 1 A4 stránku černá :	
Cena za 1 A4 stránku barevně :	
Doba trvání smlouvy: do 31.3.2027	
Servisní zásah do 8 hodin od nahlášení závady.	
Stav počítadla:	černobílé, barevné
Adresa umístění stroje: Základní škola, Podkrušnohorská 1589, 436 01 LITVÍNOV	
Kontaktní osoba:	 majetkový referent
E-MAIL: 3zs@3zs.cz	
Telefon: 777 773 214	
Zvláštní ujednání: Bez dodávky papíru. V případě poruchy garantujeme příjezd technika do 8 hodin od nahlášení závady na info@copyspeed.cz	

Ceny jsou smluvní a pevné. Změnu lze změnit pouze po vzájemné dohodě formou písemného dodatku.

Faktura na částku úhrady předmětu smlouvy bude vystavena k poslednímu dni daného měsíce s lhůtou splatnosti 14 dnů.

4. Podmínky a způsob plnění

Doba trvání smlouvy: Smlouva je uzavřena na dobu určitou od **25.3.2024 do 31.3.2027**

Smlouva může být kdykoliv ukončena písemnou dohodou smluvních stran nebo výpovědí Nájemce s 2měsíční výpovědní lhůtou.

5. Specifikace služeb

Smluvní strany se dohodly, že pronajímatel bude poskytovat servisní služby a dodávky spotřebního materiálu pro tiskové zařízení uvedené v odst. 2. Předmět smlouvy.

Základní doba reakce je 24 hodin a to v pracovních dnech od 8:00-15:30 hod.

6. Práva a povinnosti Pronajímatele

- Zařízení je po celou dobu trvání smlouvy vlastnictvím Pronajímatele.
- Pronajímatel se zavazuje po dobu trvání této smlouvy zajistit zařízení ve stavu způsobilém k užívání a poskytovat pro Nájemce služby specifikované ve smlouvě, zejména údržbu a opravy předmětu smlouvy včetně dodávky náhradních dílů a dodávky spotřebního materiálu.
- Pronajímatel je povinen dodat materiálu Nájemci nejpozději do 3 dní ode dne jeho nahlášení.
- Pronajímatel neodpovídá za škodu ani ušlý zisk, která Nájemci nebo jeho právnímu nástupci vznikla zejména působením vyšší moci, zvýšením provozních nákladů, přerušením provozu, ztrátou výkonu zařízení specifikovaném v předmětu smlouvy a dalších podobných příčin, které

byly zaviněny Nájemcem tzn, které byly provedeny v rozporu s dokumentací či pokyny Pronajímatele a Nájemce byl s touto dokumentací či pokyny prokazatelně seznámen. V tomto případě není Nájemce oprávněn požadovat od Pronajímatele ani náhradu spotřebního materiálu včetně papíru.

7. Práva a povinnosti Nájemce

- a. Nájemce se zavazuje a odpovídá plně za zajištění odpovídajících prostor k provozu zařízení. Před instalací zařízení je Nájemce povinen na svůj náklad zařídit úpravy nutné pro zapojení a provoz předmětu smlouvy (např. elektrické a telefaxové zásuvky) v souladu s podmínkami Pronajímatele se kterými byl Nájemce předem prokazatelně seznámen. Škody vzniklé nesplněním této povinnosti jdou plně k tíži nájemce.
- b. Nájemce se zavazuje převzít předmět smlouvy od Pronajímatele na adrese sídla Nájemce, v místě určeném Nájemcem ve smluveném termínu. Zjevnou porušenost nebo neúplnost dodaného předmětu smlouvy je nájemce povinen ihned po jeho převzetí oznámit písemně Pronajímateli (sepsat o ní zápis s pracovníkem přepravce), jinak je dodávka považována za bezvadnou. Skryté vady je Nájemce povinen bez prodlení oznámit Pronajímateli po jejich zjištění. Převzetím předmětu smlouvy přechází na nájemce odpovědnost za škody vzniklé na předmětu smlouvy.
- c. Nájemce se zavazuje užívat předmět smlouvy jako řádný hospodář v souladu s návodem k obsluze, s nímž byl prokazatelně seznámen. Nájemce je oprávněn provádět pouze tyto zásahy: **výměna tonerů, výměna odpadní nádoby a odstranění zaseklého papíru**. Nájemce není oprávněn předmět smlouvy prodat, zastavit, pronajmout či jinak předat do užívání třetí osobě bez předchozího písemného souhlasu Pronajímatele. Zároveň není nájemce oprávněn provádět žádné úpravy na předmětu smlouvy bez předchozího písemného souhlasu Pronajímatele.
- d. Nájemce je povinen si vyžádat souhlas se změnou v umístění zařízení specifikovaného v předmětu smlouvy. Případné náklady spojené se změnou stanoviště a novou instalací hradí Nájemce. Dojde-li k závadám při přemístění bez technického zajištění (součinnosti) pracovníka Pronajímatele, jdou náklady na odstranění těchto závad k tíži nájemce.
- e. Nájemce se zavazuje při provozu zařízení specifikovaném v předmětu smlouvy používat výhradně Pronajímatelem poskytnuté spotřební materiály (např. tonery, fotoválce, apod.). Pronajímatelem poskytnutý spotřební materiál, jehož cena je zahrnuta v celkové ceně, je nájemce oprávněn používat pouze na zařízení, na které se vztahuje tato smlouva.
- f. Pronajímatel se zavazuje zajistit plnění povinností vyplývajících ze zákona č. 185/2001 Sb. o odpadech a o změně některých zákonů, ve znění pozdějších předpisů a zajistit službu zpětného odběru použitých materiálů.
- g. Nájemce se zavazuje umožnit pracovníkům Pronajímatele v rámci pracovní doby specifikované ve smlouvě přístup k zařízení k provedení servisních zásahů a ověření jeho technického stavu.
- h. Poskytnutí služeb nebo zboží, které nejsou předmětem této smlouvy nebo jsou nad rámec této smlouvy (např. provedení servisních prací mimo dobu uvedenou ve smlouvě), se zavazuje nájemce dohodnout s Pronajímatelem předem a uhradit jejich cenu dle platného ceníku Pronajímatele. Služby, zboží atd., které nejsou součástí ceníku jsou zahrnuty v ceně služby.
- i. Převzetím předmětu smlouvy se Nájemce stává odpovědným za škody vzniklé na předmětu smlouvy:
 - krádeží předmětu smlouvy nebo jeho části,
 - neodborným zacházením (v rozporu s návodem k obsluze),
 - používáním jiného než Pronajímatelem poskytnutého spotřebního materiálu,
 - používáním jiného než originálního nebo doporučeného papíru nebo médií,
 - živelnou pohromou,
 - způsobené třetí osobou, které nájemce umožnil přístup k předmětu smlouvy.Veškeré náklady spojené s odstraněním takto vzniklých škod jdou k tíži Nájemce, přičemž důsledky škodné události nezavazují nájemce povinností hradit ujednané platby. Nájemce se může zprostit této odpovědnosti, pouze pokud pojišťovna uhradí vzniklou škodu Pronajímateli na základě jím uzavřeného pojištění. Nájemce se zavazuje zabezpečit předmět smlouvy proti odcizení a zničení. Nájemce odpovídá objektivně za škody způsobené ztrátou, zničením a poškozením předmětu smlouvy v důsledku provádění vlastní činnosti bez ohledu na zavinění. Pronajímatel je

oprávněn kdykoli při zjevném poškození předmětu smlouvy, snížení jeho užitných vlastností nad rámec obvyklého provozního opotřebení zejména v důsledku obsluhy, která je v rozporu s dokumentací se kterou byl Nájemce prokazatelně seznámen, materiálů nedodaných Pronajímatelem, vnějšího násilí apod., požadovat náhradu nákladů na uvedení předmětu smlouvy do náležitého bezvadného stavu.

8. Ostatní ujednání

Tato smlouva a právní vztahy jí založené se řídí právním řádem České republiky. Na otázky touto smlouvou výslovně neupravené se použijí ustanovení zákona č. 89/2012 Sb., občanský zákoník.

Pronajímatel výslovně souhlasí se zveřejněním celého textu této smlouvy na profilu zadavatele.

Smluvní strany souhlasí s tím, aby tato Smlouva byla vedena v evidenci smluv vedené Základní školou a Mateřskou školou Litvínov, Podkrušnohorská 1589, okres Most

Tato Smlouva bude v plném rozsahu uveřejněna v informačním systému registru smluv dle zákona č. 340/2015 Sb., zákona o registru smluv.

Tato Smlouva nabývá účinností dnem, kdy Základní škola jazyků a Mateřská škola Litvínov, Podkrušnohorská 1589, okres Most uveřejní Smlouvu v informačním systému registru smluv.

9. GDPR

Pronajímatel (zpracovatel osobních a citlivých údajů) se zavazuje zachovávat mlčenlivost o všech skutečnostech, které získal v souvislosti s plněním smlouvy a které podléhají ochraně osobních údajů. Pronajímatel (zpracovatel osobních a citlivých údajů) je vázán povinností mlčenlivosti po dobu trvání smlouvy, a také po jejím skončení. Pronajímatel (zpracovatel osobních a citlivých údajů) prohlašuje, že zavedl potřebná technická a organizační opatření pro ochranu údajů poskytnutých obdarovaným a že zpracování osobních údajů je tak prováděno v souladu s evropským nařízením GDPR.

Pronajímatel (zpracovatel osobních a citlivých údajů) si je vědom, že při zavinění úniku údajů poskytnutých školou, uhradí Nájemci vzniklou škodu.

Při úniku poskytnutých údajů je Pronajímatel (zpracovatel osobních a citlivých údajů) povinen neprodleně tuto skutečnost nahlásit Nájemci.

Pronajímatel (zpracovatel osobních a citlivých údajů) nebude předávat údaje poskytnuté školou 3. osobám bez souhlasu odběratele.

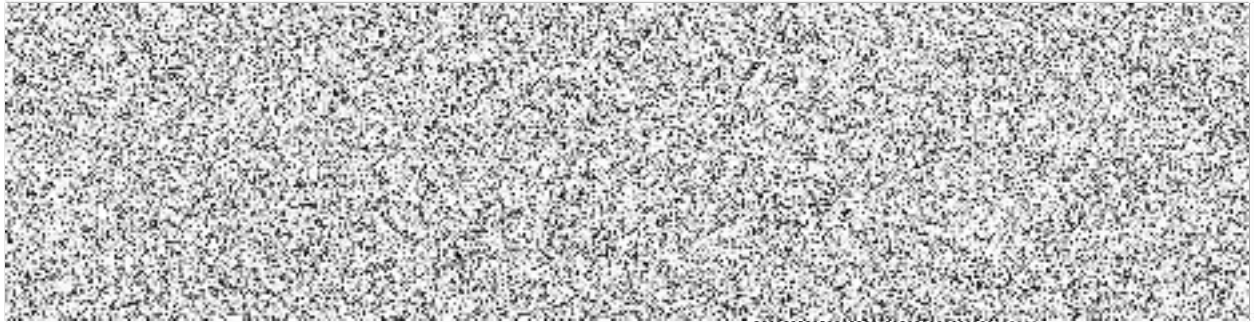
Pokud má Pronajímatel (zpracovatel osobních a citlivých údajů) dalšího zpracovatele je povinen tuto skutečnost oznámit škole.

9. Podpisy smluvních stran

Obě smluvní strany potvrzují autentičnost této smlouvy svým podpisem. Zároveň smluvní strany prohlašují, že si tuto smlouvu přečetly, a že nebyla ujednána v tísni ani za jinak jednostranně nevýhodných podmínek.

Smlouva je vyhotovena ve dvou vyhotoveních. Každé vyhotovení této kompletní smlouvy je uložena u Pronajímatele a u Nájemce.

V Litvínově dne: 25.3.2027



Pronajímatel

Nájemce